

1 概況

概ね全地区でのり網(黒のり)の張り込みは完了しました。  
 知多半島沿岸では伊勢湾側南部と島しょ部を除いて栄養塩は概ね十分量ありますが、植物プランクトンは全域で増加傾向にあります。三河地区では栄養塩は概ね十分量あり、植物プランクトンは増加していません。10月26日に水産試験場が発表した赤潮予報では、伊勢湾、三河湾ともに局所的に赤潮が発生する可能性があるかと予報していますので、今後の動向に注意してください。  
 水温降下は順調で、平年を下回る状況になってきました。ただし、11月上旬までは平年より気温が高くなる日が多くなるかと予想されています。気温等に注意しながら干出や網洗いを励行し、早期展開を進め、健全な種網確保を心がけましょう。

2 気象・海況

<水温> 10月28日

1~2号 ブイ平均 (-3.5m)	日平均水温	19.3℃
	平年差	-0.6℃

<水温> 10月29日

漁生研 (-3.0m)	10時水温	19.7℃
	平年差	-1.2℃

<潮位偏差> 10月28日

名古屋港	5日平均*	+8 cm
	偏差	+8 cm

※10月24日~28日までの平均

<栄養塩・赤潮> (各のり研究会調査)

地区	栄養塩	赤潮	特記事項
知多西部地区	北中部:多い、南部:やや多い~やや少ない	なし	植物プランクトン散見
知多東部地区	やや多い~やや少ない	なし	植物プランクトンはやや多い~散見
西三河地区	多い~やや多い	なし	植物プランクトンは少ない
東三河地区	多い	なし	植物プランクトンは少ない

※基準(単位:  $\mu\text{g/L}$ ) 多い:121~、やや多い:81~120、やや少ない:41~80、少ない:~40

<気温動向の予測> (気象庁予報より)

今後1週間	最高気温と最低気温はともに、平年並か平年より高い日が多い見込みです。降水量は平年より少ないでしょう。
-------	----------------------------------------------------

3 養殖状況

地区	張り込み		養殖状況
	開始	出庫状況	
知多西部地区	10月18日	概ね100%(一部60%)	豊浜のみ10/30頃までに出庫完了予定。海況良好。
知多東部地区	10月19日	100%	網の汚れが目立ち始める。海況良好。
西三河地区	10月21日	100%	アオノリも張り込み中。一部で網汚れあり。海況良好。
東三河地区	10月22日	100%	海況良好。

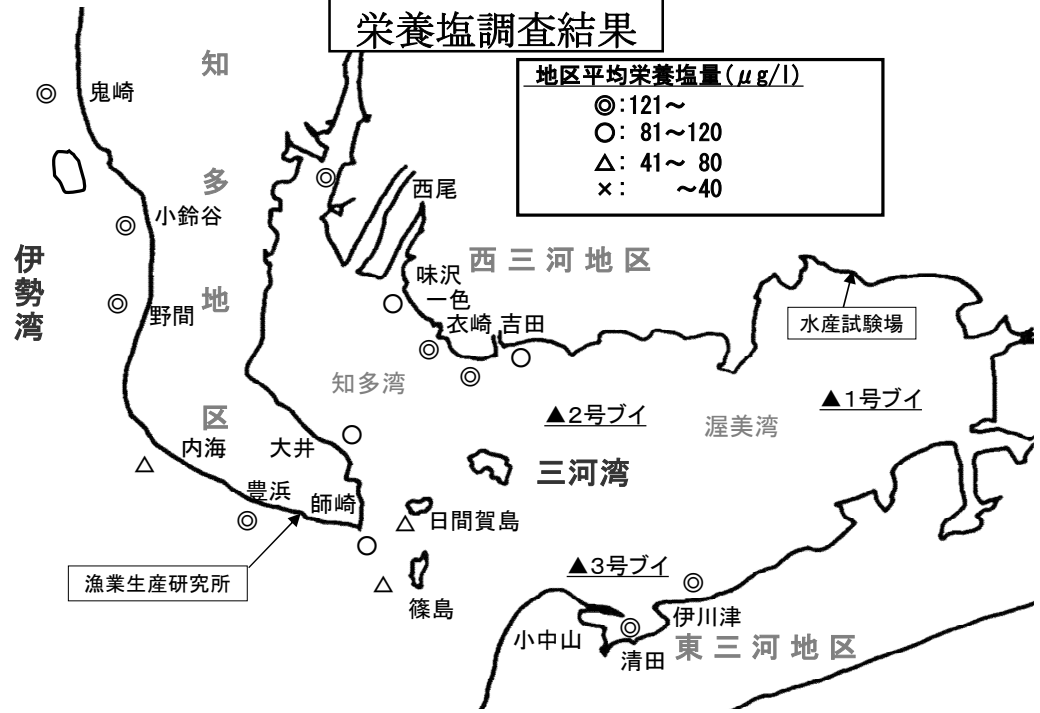
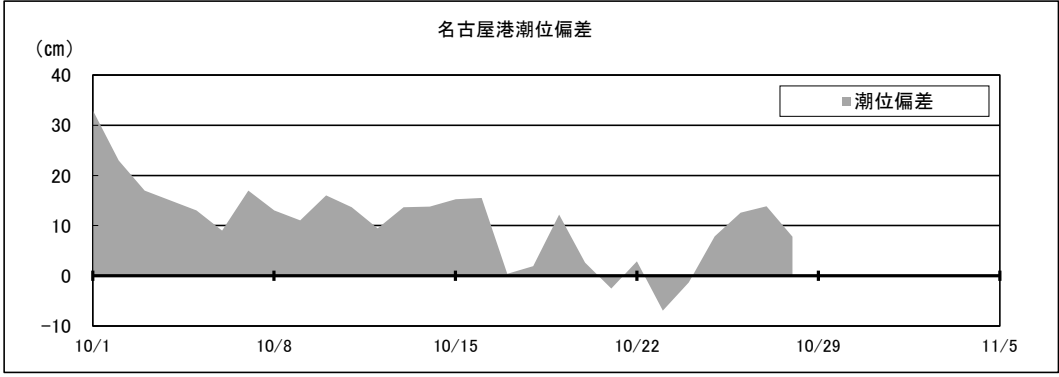
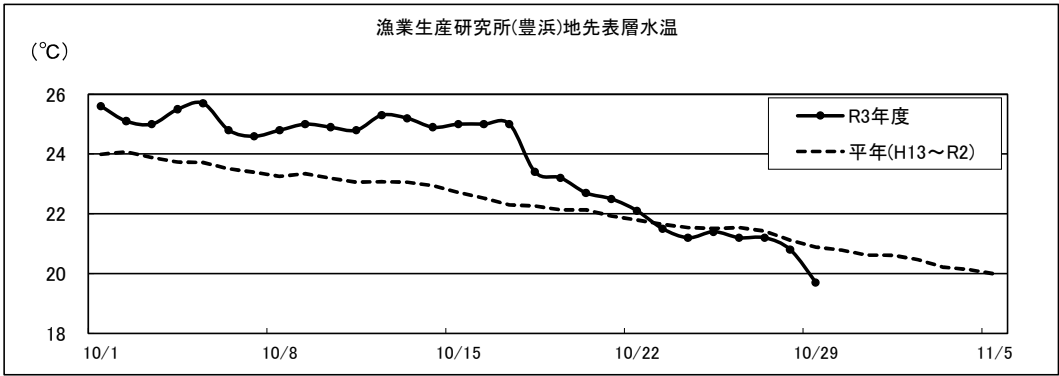
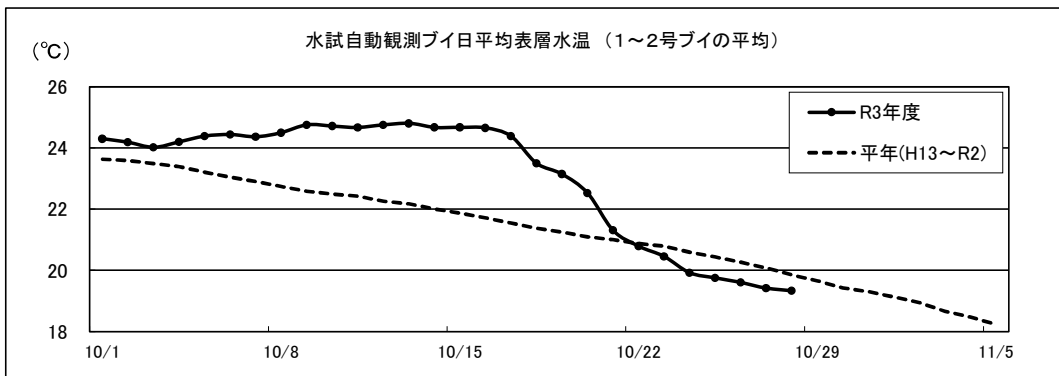
4 今後の管理

- ① 水温やプランクトンの動向に注意し、ノリ芽の状態をよく観察して、適切な網管理を行うこと。
- ② ノリ芽が目視された網は早期展開を行うこと。また、網洗いを励行して二次芽の付着を促進すること。

水産試験場が提供する「のり養殖情報」、「赤潮情報」及び「自動観測ブイ情報」は、インターネットで閲覧することができます。  
 水産試験場ウェブページのトップページから移動できます。アドレス: <https://www.pref.aichi.jp/suisanshiken/>

内容に関する問い合わせ、ご意見は、愛知県水産試験場 企画普及グループ(TEL 0533-68-5198)へ  
 次回は11月5日(金)発行予定です。

# 伊勢湾・三河湾海況データ



栄養塩調査日: 知多、西三河: 10月28日(木)、東三河: 10月27日(水)  
 調査機関: 知多のり研究会、西三のり研究会、東三のり研究会