

1 概況

ノリ芽は1から15mm程度に生長して、展開が進み、早いところでは冷蔵入庫および単張りも始まっています。全域で植物プランクトンは少なくなっており、栄養塩の状況も先週と比較して、改善している地区が多くなっています。海水温は先週からゆっくりとはありますが下がっています。なお、潮位は先日の降雨以降、予想潮位よりもやや高めで推移しています。今後は、各地区で入庫が本格化してくると思われます。良質な冷蔵網確保、付着珪藻および病障害を防止するため、適切な干出をしたうえで入庫を心がけてください。

2 気象・海況

<水温> 11月11日

1~2号 ブイ平均 (-3.5m)	日平均水温	17.7 °C
	平年差	+0.3 °C

<水温> 11月12日

漁生研 (-3.0m)	10時水温	18.1 °C
	平年差	-1.2 °C

<潮位偏差> 11月11日

名古屋港	5日平均*	+20 cm
	偏差	+13 cm

※11月7日~11日までの平均

<栄養塩・赤潮> (各のり研究会調査)

地区	栄養塩	赤潮	特記事項
知多西部地区	北中部: 多い~やや多い、南部: やや多い~少ない	なし	植物プランクトンは少ない~ほとんどいない
知多東部地区	やや多い~少ない	なし	植物プランクトンは少ない~ほとんどいない
西三河地区	多い	なし	植物プランクトンはほとんどいない
東三河地区	多い	なし	植物プランクトンは少ない

※三態窒素の基準(単位: $\mu\text{g/L}$) 多い: 121~、やや多い: 81~120、やや少ない: 41~80、少ない: ~40

<気温動向の予測> (気象庁予報より)

今後1週間	最高気温と最低気温はともに、期間の前半は平年並か平年より低いですが、後半は平年並か平年より高い見込みです。
-------	---

3 養殖状況

地区	葉長 (mm)	単張り	冷蔵入庫	特記事項
知多西部地区	1~11	ごく一部ではじまる	11/6~	生長概ね順調。付着珪藻あり。
知多東部地区	1~8	11/10~一部ではじまる	11/7~	色調回復。海況良好。
西三河地区	5~15	11/6~はじまる	11/10~	海況良好。アオノリも伸びてきた。
東三河地区	2~3	まだ	まだ	付着珪藻あり。2次芽確認。

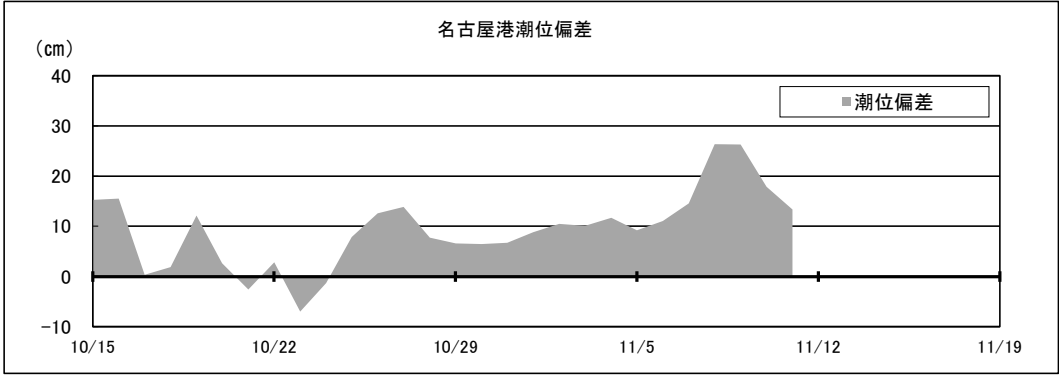
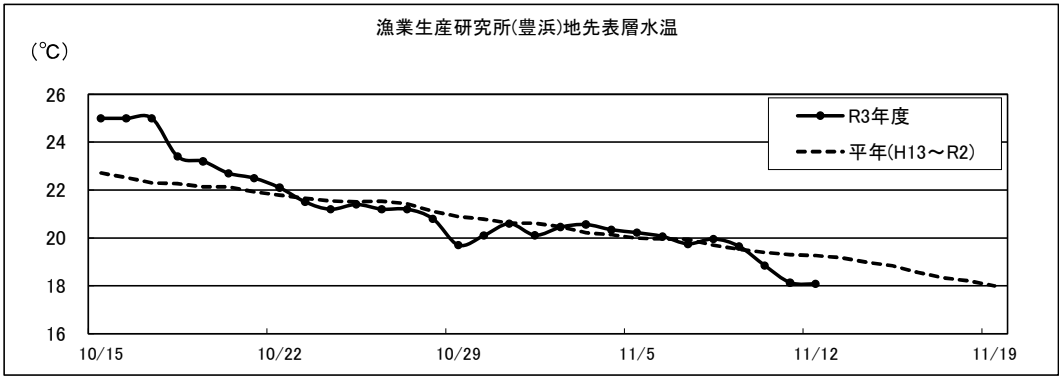
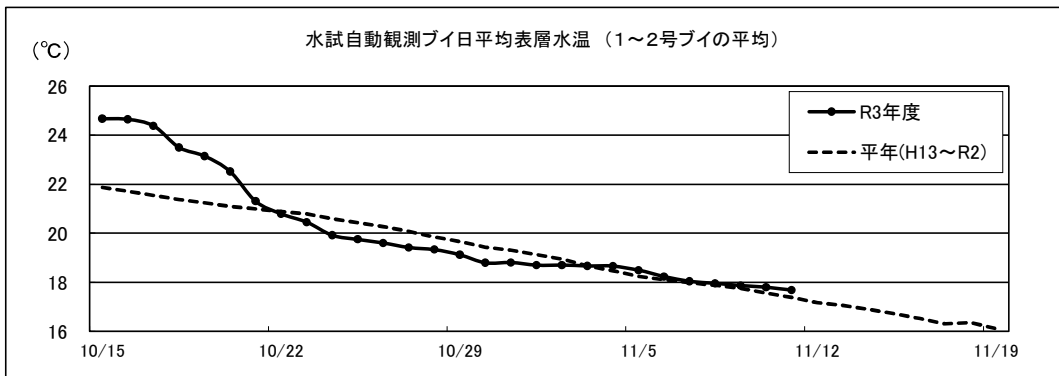
4 今後の管理

- ① 冷蔵入庫前には適切に干出を与え、伸ばしすぎず小芽入庫を心がけ、良質な種網の確保に努めること。
- ② 潮位の状況に注意しながら、干出過多に注意すること。
- ③ 単張り後は魚類、カモによる食害に留意し、防除網の設置など食害対策を入念に行うこと。
- ④ 乾燥機など加工機器の点検や洗浄を行い、板のり生産に備えること。

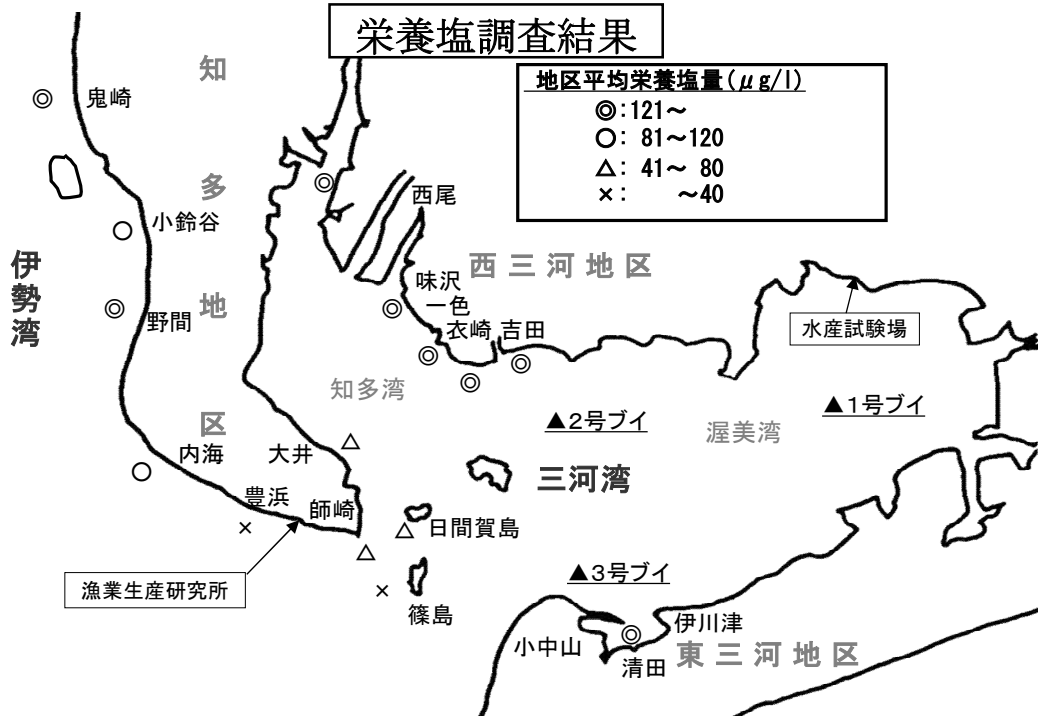
水産試験場が提供する「のり養殖情報」、「赤潮情報」及び「自動観測ブイ情報」は、インターネット上で閲覧することができます。水産試験場ウェブページのトップページから移動できます。アドレス: <https://www.pref.aichi.jp/suisanshiken/>

内容に関する問い合わせ、ご意見は、愛知県水産試験場 企画普及グループ(TEL 0533-68-5198)へ
次回は11月19日(金)発行予定です。

伊勢湾・三河湾海況データ



栄養塩調査結果



栄養塩調査日: 知多、西三河:11月11日(木)、東三河:11月10日(水)
 調査機関: 知多のり研究会、西三のり研究会、東三のり研究会