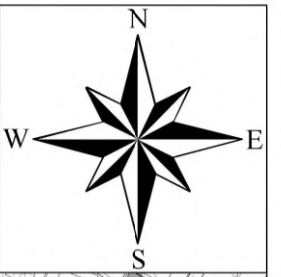
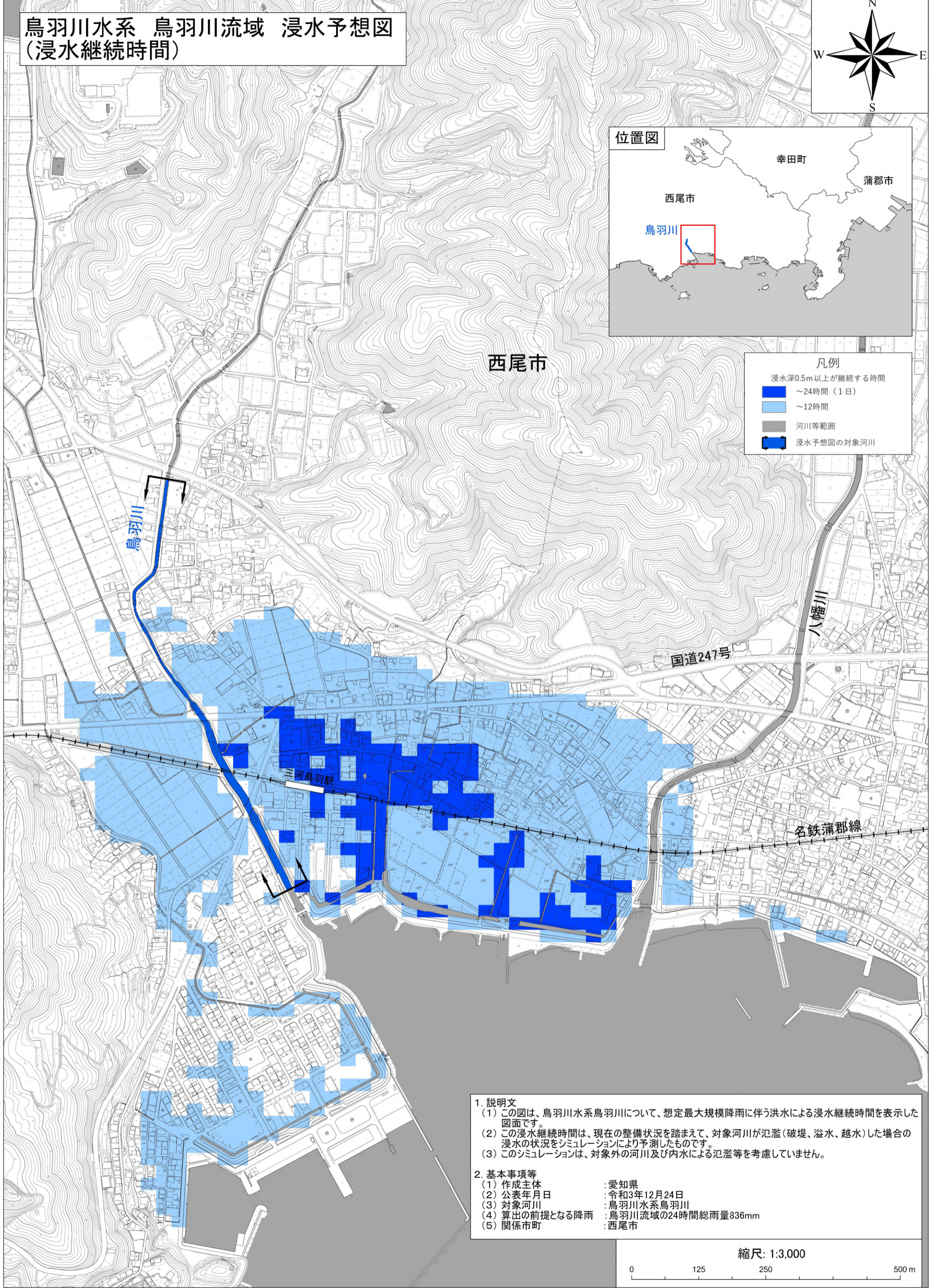


鳥羽川水系 鳥羽川流域 浸水予想図 (浸水継続時間)



西尾市

| 凡例 | |
|------------------|----------------------|
| 浸水深0.5m以上が継続する時間 | |
| ~24時間 (1日) | ■ (Dark Blue) |
| ~12時間 | ■ (Light Blue) |
| 河川等範囲 | ■ (Grey) |
| 浸水予想図の対象河川 | ■ (Blue with arrows) |



1. 説明文
(1) この図は、鳥羽川水系鳥羽川について、想定最大規模降雨に伴う洪水による浸水継続時間を表示した図面です。
(2) この浸水継続時間は、現在の整備状況を踏まえて、対象河川が氾濫(破堤、溢水、越水)した場合の浸水の状況をシミュレーションにより予測したものです。
(3) このシミュレーションは、対象外の河川及び内水による氾濫等を考慮していません。
2. 基本事項等
(1) 作成主体 : 愛知県
(2) 公表年月日 : 令和3年12月24日
(3) 対象河川 : 鳥羽川水系鳥羽川
(4) 算出の前提となる降雨 : 鳥羽川流域の24時間総雨量836mm
(5) 関係市町 : 西尾市

