

1 概況

各地区1～4回目の摘採をしています。日中は暖かい日が続いていますので、11月以降平年並みに推移していた水温は平年より高い値で停滞しています。栄養塩は先週と比べると減少している地区が多くなっていますが、少ない状況が続いていた伊勢湾側南部の一部では増加傾向にあります。冷蔵網の張り込みは西三河地区と知多西部では12月20日以降にはじまる予定です。なお、一部の地区ではあかぐされ病がまん延し、秋芽網の撤去を余儀なくされているところもあります。例年よりも食害が少ないという声も耳にしますが、冷蔵網への張り替え後も速やかに食害対策をしましょう。また、順次張り替える地区では、今ある秋芽網をしっかり管理し、冷蔵網へ病障害を持ち越さないようにしましょう。

2 気象・海況

<b>&lt;水温&gt; 12月16日</b>			<b>&lt;水温&gt; 12月17日</b>			<b>&lt;潮位偏差&gt; 12月16日</b>		
1～2号 ブイ平均 (-3.5m)	日平均水温	12.0 °C	漁生研 (-3.0m)	10時水温	14.7 °C	名古屋港	5日平均*	+6 cm
	平年差	+0.9 °C		平年差	+1.3 °C		偏差	+4 cm

※12月12日～16日までの平均

**<栄養塩・赤潮>** (各のり研究会調査)

地区	栄養塩	赤潮	特記事項
知多西部地区	北中部: 多い～やや多い、南部: やや少ない	なし	植物プランクトンは少ない
知多東部地区	やや多い～やや少ない	なし	植物プランクトンは少ない
西三河地区	多い～やや多い	なし	植物プランクトンは少ない
東三河地区	本年度の調査終了		

※基準(単位:  $\mu\text{g/L}$ ) 多い: 121～、やや多い: 81～120、やや少ない: 41～80、少ない: ～40

**<気温動向の予測>** (気象庁予報より)

今後1週間	最高気温と最低気温はともに、平年並か平年より高い日が多いですが、期間のはじめは平年より低い日もあるでしょう。降水量は、平年並か平年より多い見込みです。
-------	---

3 クロノリ養殖状況

地区	摘採回数	1網当たりの生産枚数	製品	食害	病・障害	冷蔵網の張り込み等
知多西部地区	1～4回	300～700	概ね良好 一部でC系統	カモ>魚	一部であかぐされ 病まん延	12/25頃～張り込み 開始予定
知多東部地区	1～2回	500～800	概ね良好 一部でC系統	魚による食害 あり	なし	適宜張り替え
西三河地区	3回	400～600	概ね良好	場所により 多い	なし	12/20頃～張り込み 開始予定
東三河地区	1～2回	300～700	概ね良好	若干あり	なし	張り替えなし

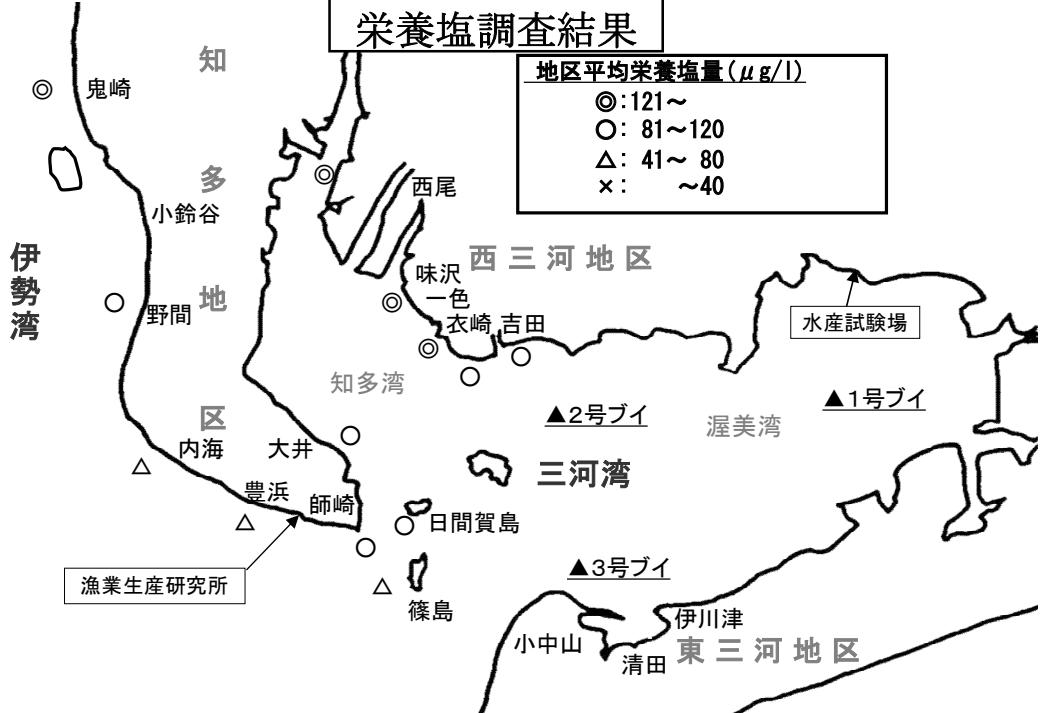
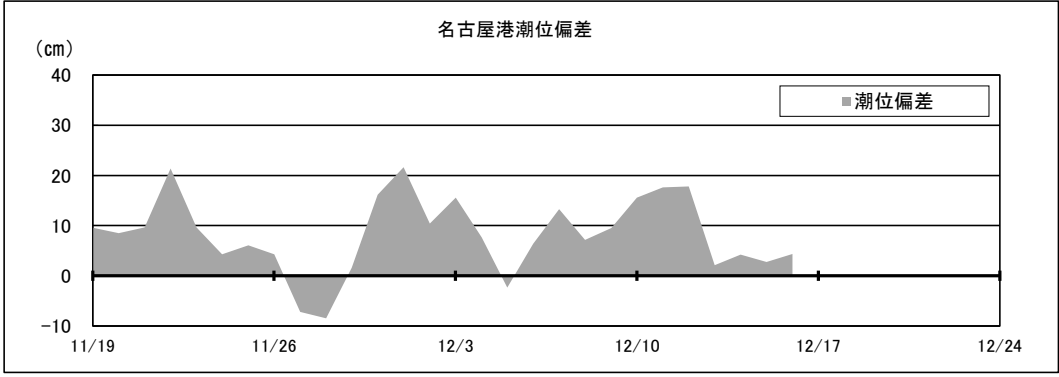
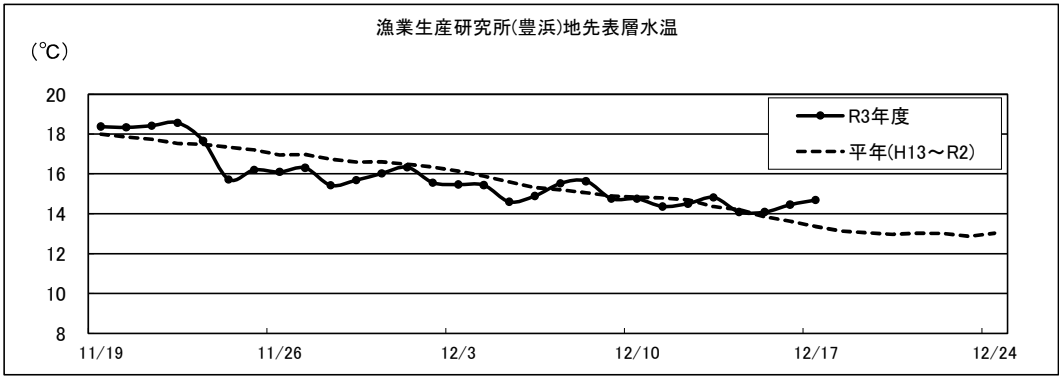
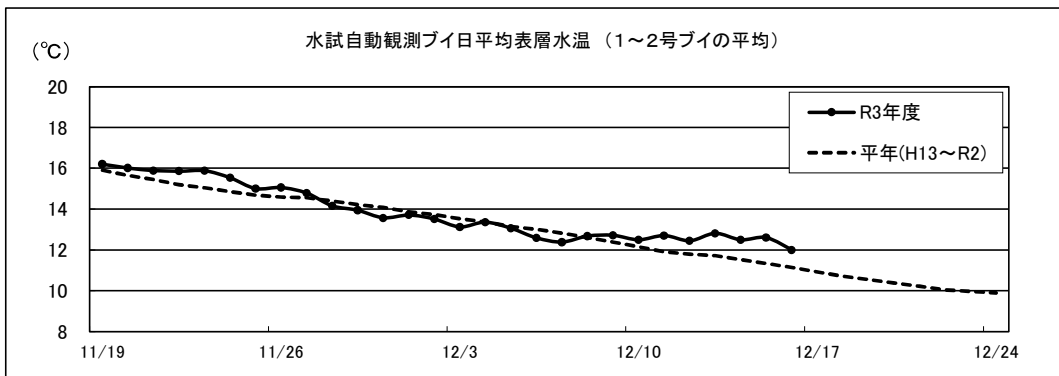
4 今後の管理

- ① 早期摘採と摘採後の適切な養殖管理を励行し、病障害の予防と製品の向上に努めること。
- ② 食害が発生している漁場では、防除網等の対策に努めること。
- ③ スミノリ症、あかぐされ病等の病害予防のため、冷蔵網は日中に干出が充分かかる高さに張り込むこと。

水産試験場が提供する「のり養殖情報」、「赤潮情報」及び「自動観測ブイ情報」は、インターネット上で閲覧することが出来ます。水産試験場ウェブページのトップページから移動できます。アドレス: <https://www.pref.aichi.jp/suisanshiken/>

内容に関する問い合わせ、ご意見は、愛知県水産試験場 企画普及グループ(TEL 0533-68-5198)へ  
次回は12月24日(金)発行予定です。

# 伊勢湾・三河湾海況データ



栄養塩調査日: 知多、西三河: 12月16日 (木)  
 調査機関: 知多のり研究会、西三のり研究会