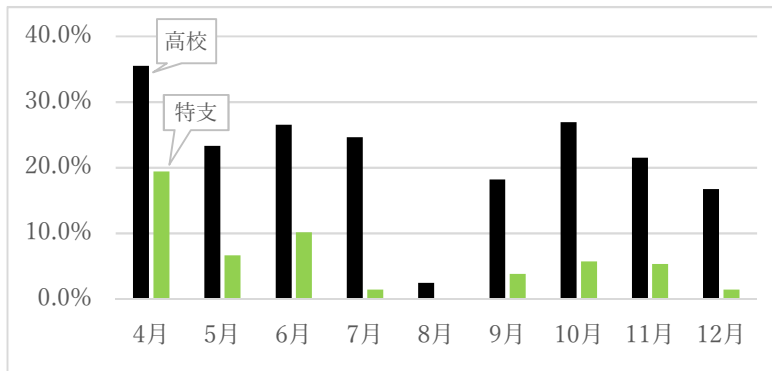


令和3年度 県立学校教育職員の時間外在校等時間の概況（令和3年12月末時点）

1 時間外在校等時間が1か月45時間を超える職員数及び割合

	県立高等学校		県立特別支援学校	
	人数	割合	人数	割合
4月	3,160名	35.5%	615名	19.4%
5月	2,059名	23.3%	210名	6.6%
6月	2,356名	26.5%	319名	10.1%
7月	2,180名	24.6%	45名	1.4%
8月	208名	2.4%	0名	0.0%
9月	1,617名	18.2%	122名	3.8%
10月	2,376名	26.9%	182名	5.7%
11月	1,900名	21.5%	169名	5.3%
12月	1,489名	16.7%	45名	1.4%



2 時間外在校等時間の平均

	県立高等学校	県立特別支援学校
4月	35時間18分	24時間52分
5月	26時間49分	18時間3分
6月	28時間59分	19時間50分
7月	27時間29分	13時間11分
8月	8時間51分	1時間14分
9月	23時間36分	14時間31分
10月	28時間57分	17時間14分
11月	25時間37分	16時間49分
12月	21時間28分	12時間39分

