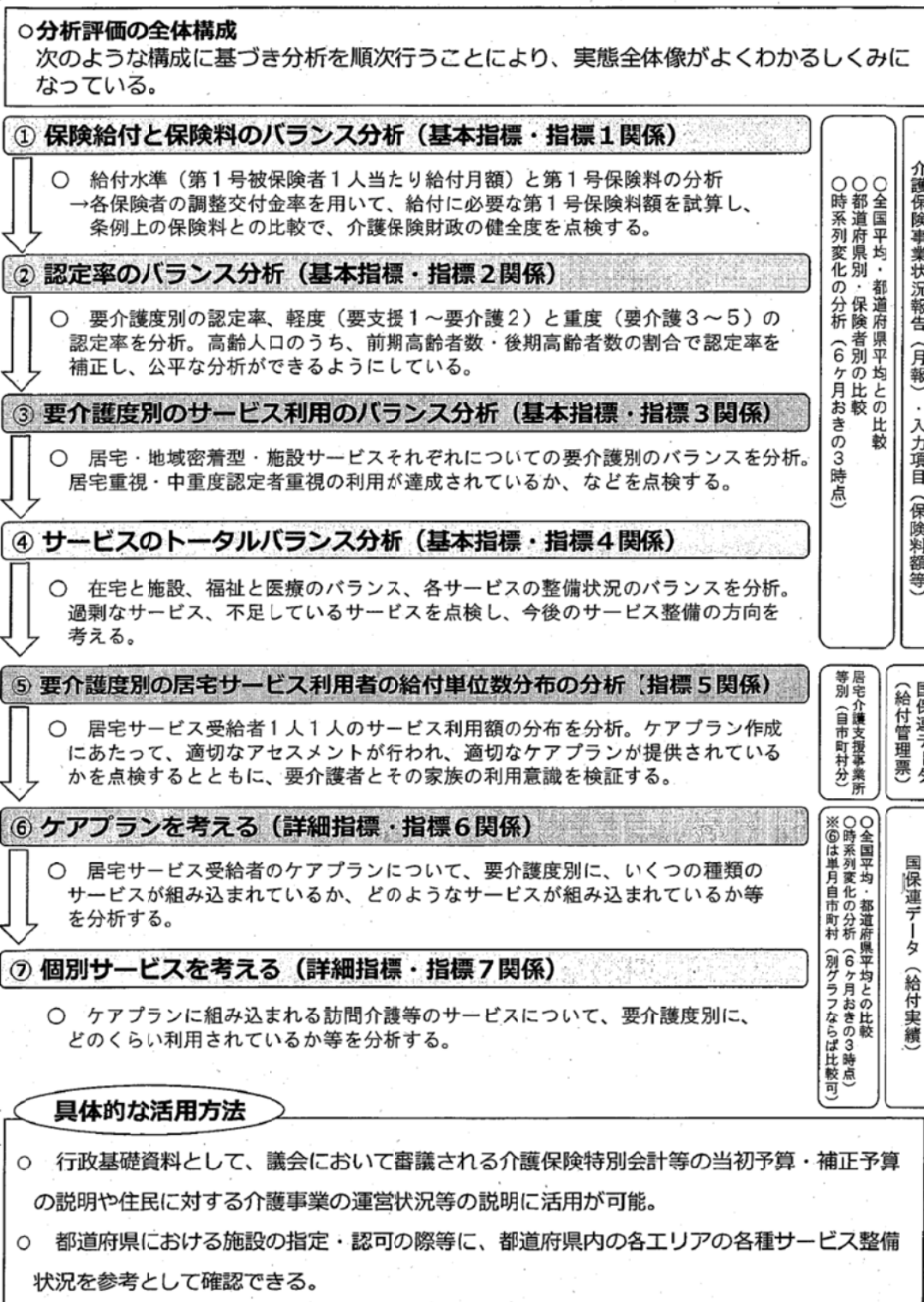


介護政策評価支援システムについて (2)

[図 25]



資料：厚生労働省

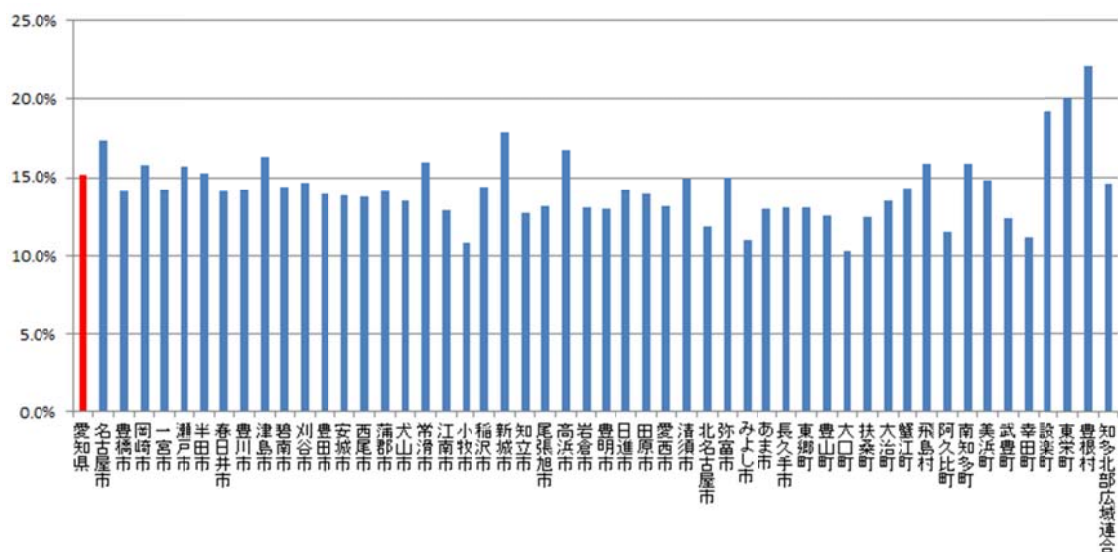
各保険者の月額介護保険料や認定者の割合を参考に示すと以下のとおり。

< 第5期計画期間（H24～26）における保険者別介護保険料基準額（月額）〔表5〕 >

番号	保険者名	介護保険料(月額) (円)	番号	保険者名	介護保険料(月額) (円)
1	名古屋市	5,440	27	日進市	4,370
2	豊橋市	4,300	28	田原市	4,216
3	岡崎市	4,300	29	愛西市	4,350
4	一宮市	5,125	30	清須市	4,898
5	瀬戸市	4,430	31	北名古屋市	4,316
6	半田市	4,980	32	弥富市	4,550
7	春日井市	4,649	33	みよし市	3,680
8	豊川市	4,590	34	あま市	4,300
9	津島市	5,181	35	長久手市	4,283
10	碧南市	4,500	36	東郷町	3,846
11	刈谷市	4,440	37	豊山町	4,382
12	豊田市	4,280	38	大口町	3,750
13	安城市	4,150	39	扶桑町	3,969
14	西尾市	4,200	40	大治町	4,500
15	蒲郡市	4,472	41	蟹江町	4,750
16	犬山市	3,992	42	飛島村	4,650
17	常滑市	4,800	43	阿久比町	4,400
18	江南市	4,177	44	南知多町	4,400
19	小牧市	3,647	45	美浜町	4,500
20	稲沢市	4,400	46	武豊町	4,780
21	新城市	4,450	47	幸田町	3,800
22	知立市	3,680	48	設楽町	4,400
23	尾張旭市	4,155	49	東栄町	4,300
24	高浜市	5,260	50	豊根村	4,500
25	岩倉市	4,100	51	知多北部広域連合	4,934
26	豊明市	4,529		愛知県平均	4,768

愛知県健康福祉部高齢福祉課調査

< 保険者別第1号被保険者（65歳以上）に占める認定者の割合
（平成25年3月時点・愛知県）〔図26〕 >



愛知県健康福祉部高齢福祉課調査