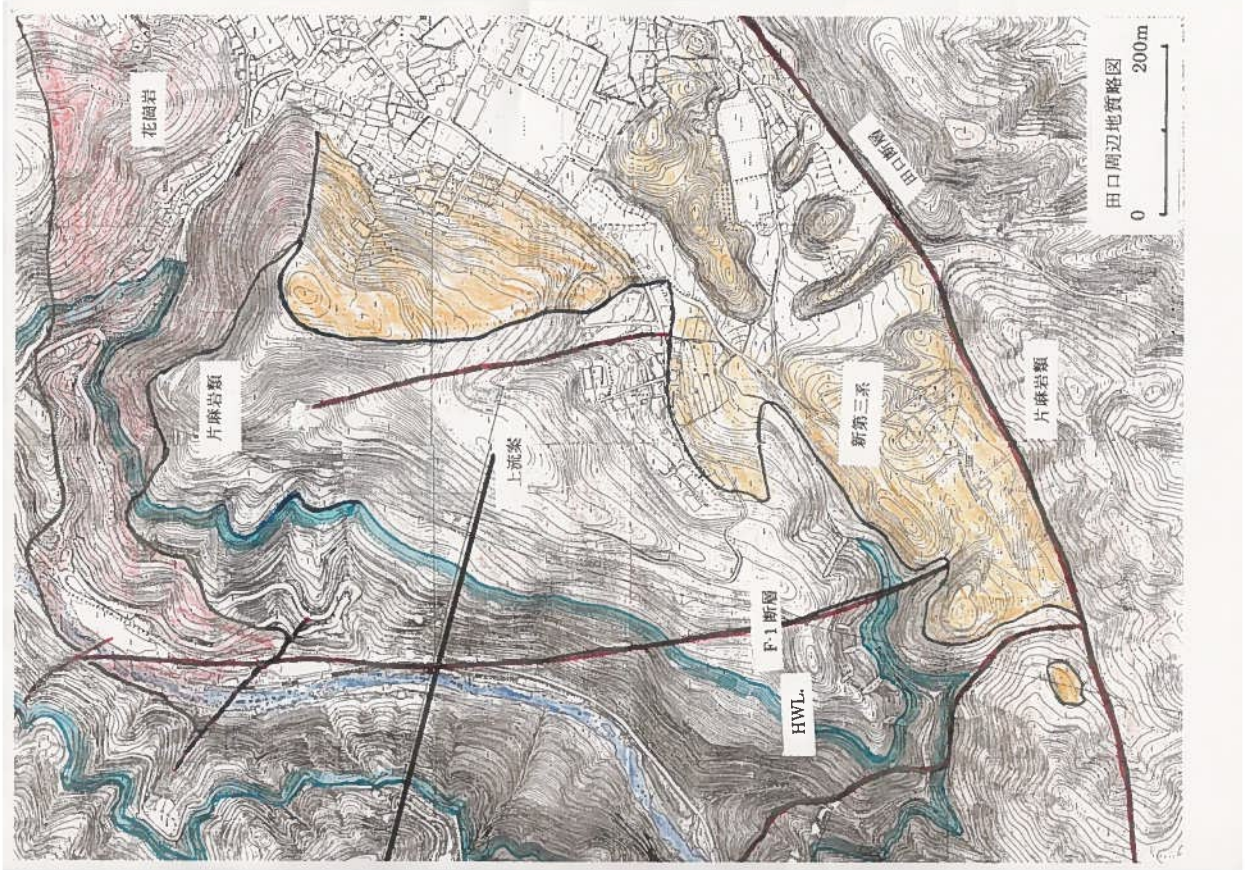


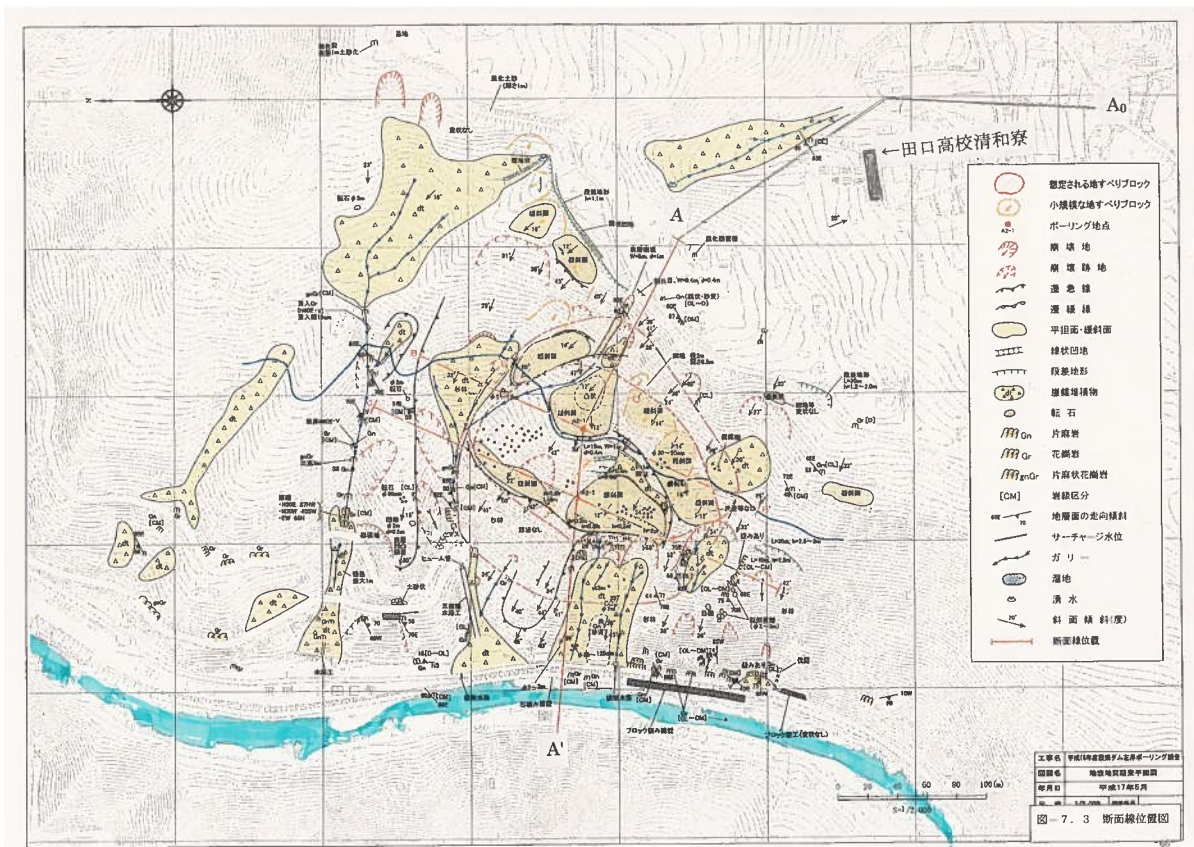
図-2.3.2 飯塚ダム貯水池周辺の地質図



田口地区には貯水池を通る断層が存在し・不整合面と接する → 地下水への影響は？

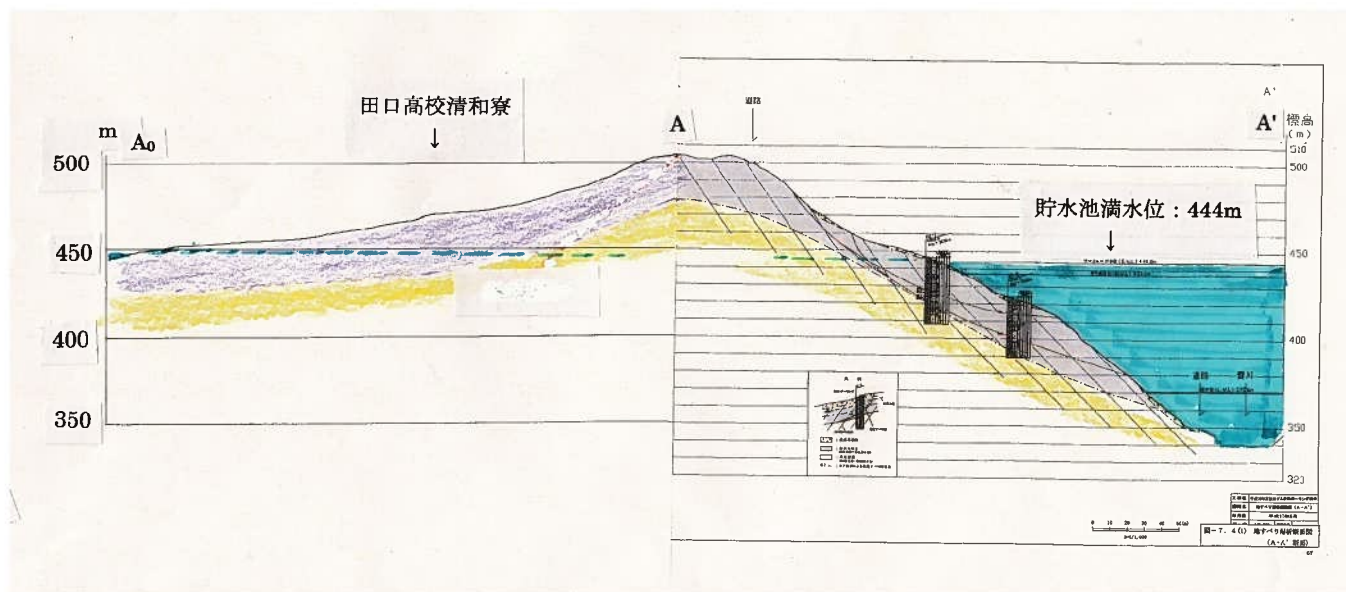


田口高校背後の山の左岸の地滑り地形





# 田口高校清和寮と貯水池間の断面図



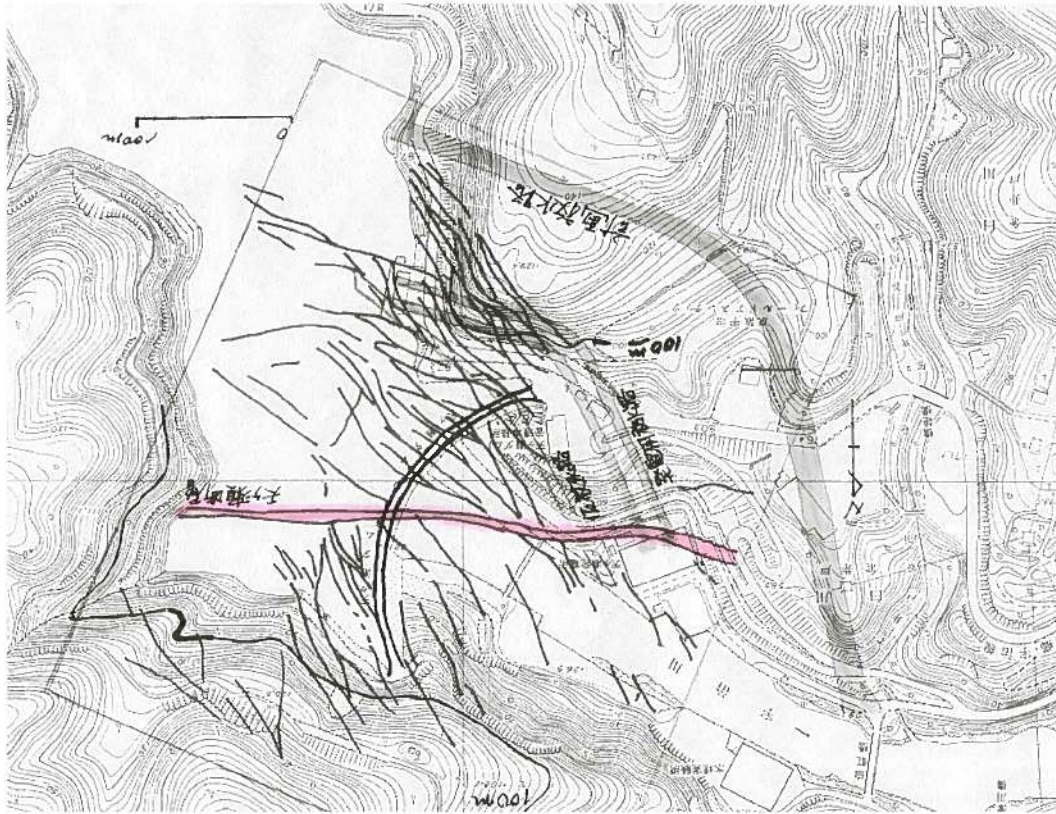
# 貯水池満水時の田口地区





# ダム建設から50年後はどうか？

天ヶ瀬ダム(1963年竣工)でいま起きていること



## 天ヶ瀬ダム再開発: 放流量2倍化 (840トン/秒→1500トン/秒)

### 3. 天ヶ瀬ダム再開発事業 全体概要説明 (2) 事業の概要

#### ■ トンネル式放流設備の建設

・既存施設である天ヶ瀬ダムにトンネル式放流設備を新設することにより、治水・利水の機能を増強する。

