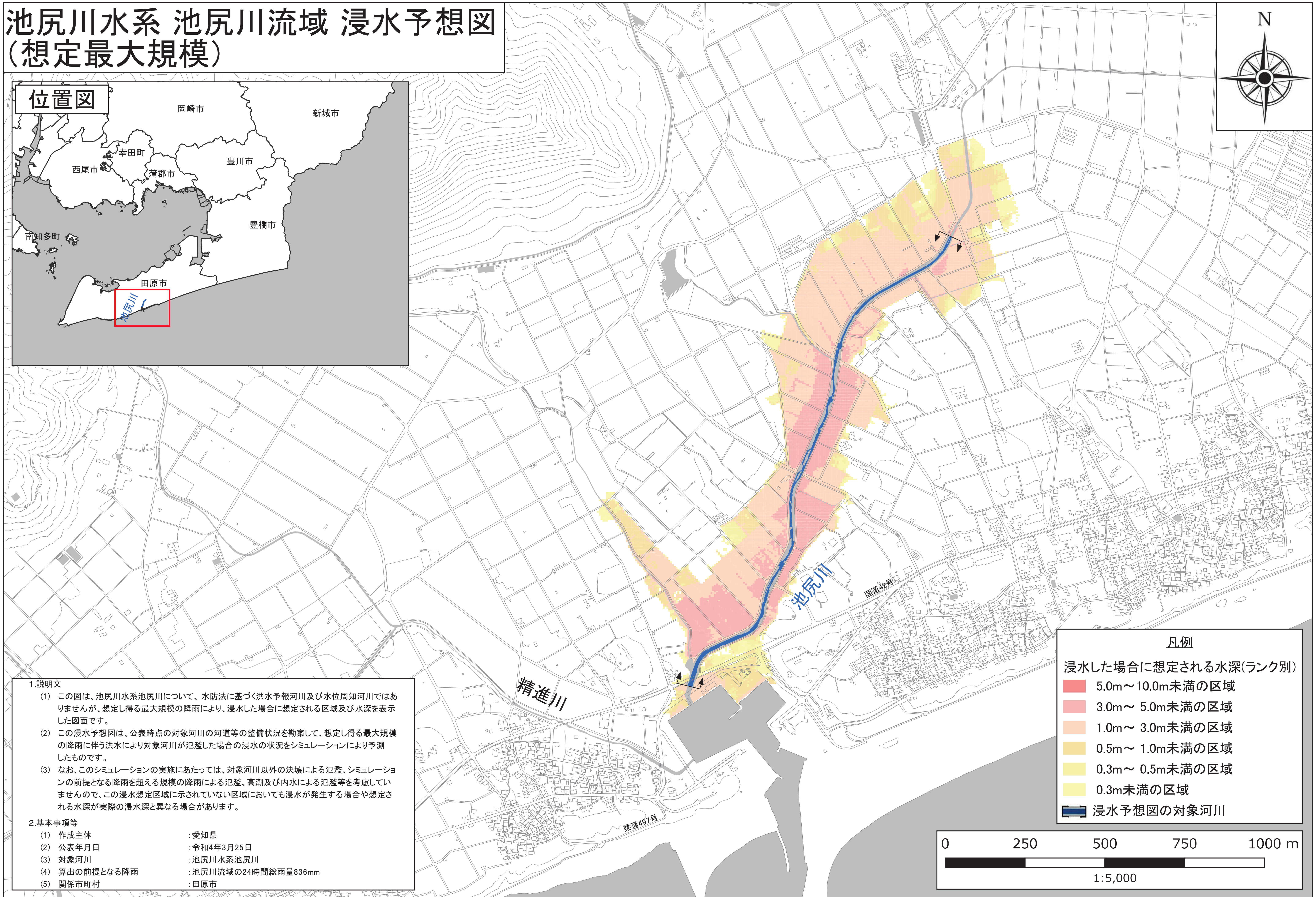
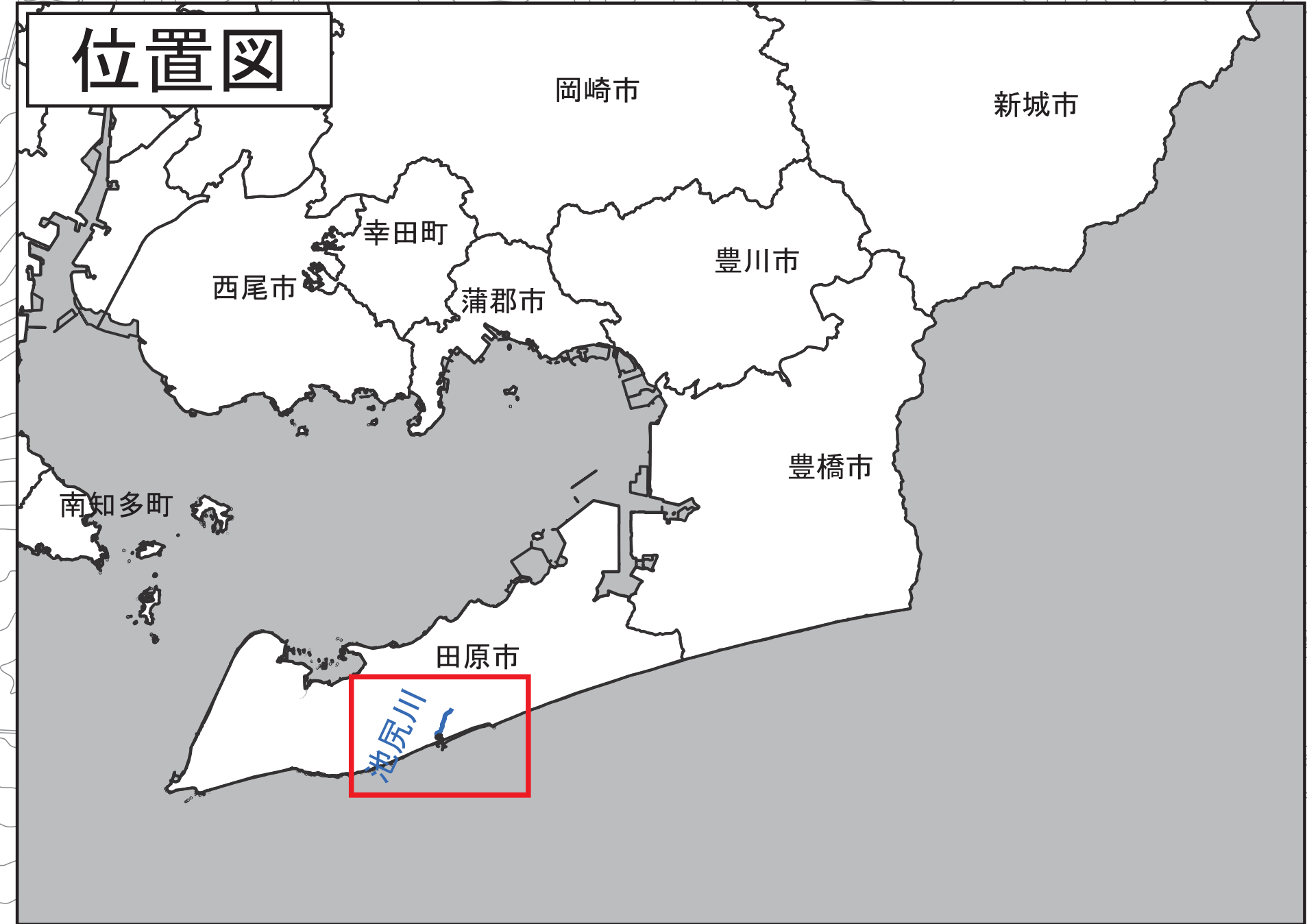
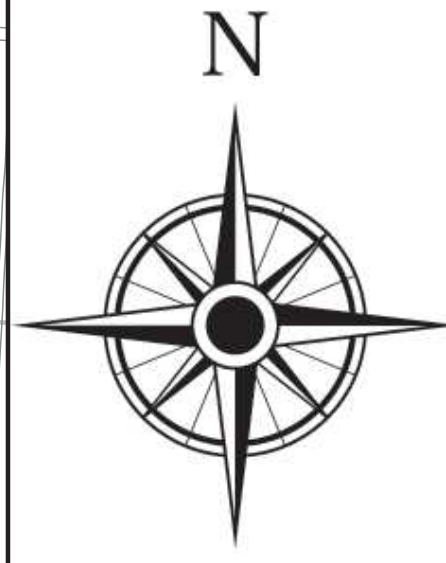


# 池尻川水系 池尻川流域 浸水予想図 (想定最大規模)



**1. 説明文**

- (1) この図は、池尻川水系池尻川について、水防法に基づく洪水予報河川及び水位周知河川ではありませんが、想定し得る最大規模の降雨により、浸水した場合に想定される区域及び水深を表示した図面です。
- (2) この浸水予想図は、公表時点の対象河川の河道等の整備状況を勘案して、想定し得る最大規模の降雨に伴う洪水により対象河川が氾濫した場合の浸水の状況をシミュレーションにより予測したものです。
- (3) なお、このシミュレーションの実施にあたっては、対象河川以外の決壊による氾濫、シミュレーションの前提となる降雨を超える規模の降雨による氾濫、高潮及び内水による氾濫等を考慮していませんので、この浸水想定区域に示されていない区域においても浸水が発生する場合や想定される水深が実際の浸水深と異なる場合があります。

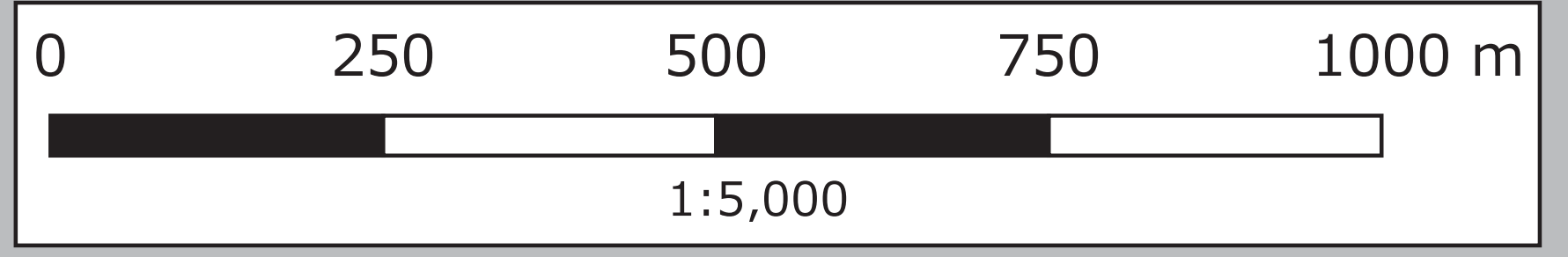
**2. 基本事項等**

(1) 作成主体	: 愛知県
(2) 公表年月日	: 令和4年3月25日
(3) 対象河川	: 池尻川水系池尻川
(4) 算出の前提となる降雨	: 池尻川流域の24時間総雨量836mm
(5) 関係市町村	: 田原市

**凡例**

浸水した場合に想定される水深(ランク別)

<span style="display:inline-block; width:15px; height:15px; background-color:#e91e63;"></span>	5.0m～10.0m未満の区域
<span style="display:inline-block; width:15px; height:15px; background-color:#f44336;"></span>	3.0m～5.0m未満の区域
<span style="display:inline-block; width:15px; height:15px; background-color:#ff9800;"></span>	1.0m～3.0m未満の区域
<span style="display:inline-block; width:15px; height:15px; background-color:#ffc107;"></span>	0.5m～1.0m未満の区域
<span style="display:inline-block; width:15px; height:15px; background-color:#fff176;"></span>	0.3m～0.5m未満の区域
<span style="display:inline-block; width:15px; height:15px; background-color:#ffff00;"></span>	0.3m未満の区域
<span style="display:inline-block; width:15px; height:15px; border:1px solid blue;"></span>	浸水予想図の対象河川



「この地図は、東三河広域連合長の承認を得て、同連合発行の都市計画基本図を使用して作成したものである。(承認番号)3東三都(測)第1-20号」