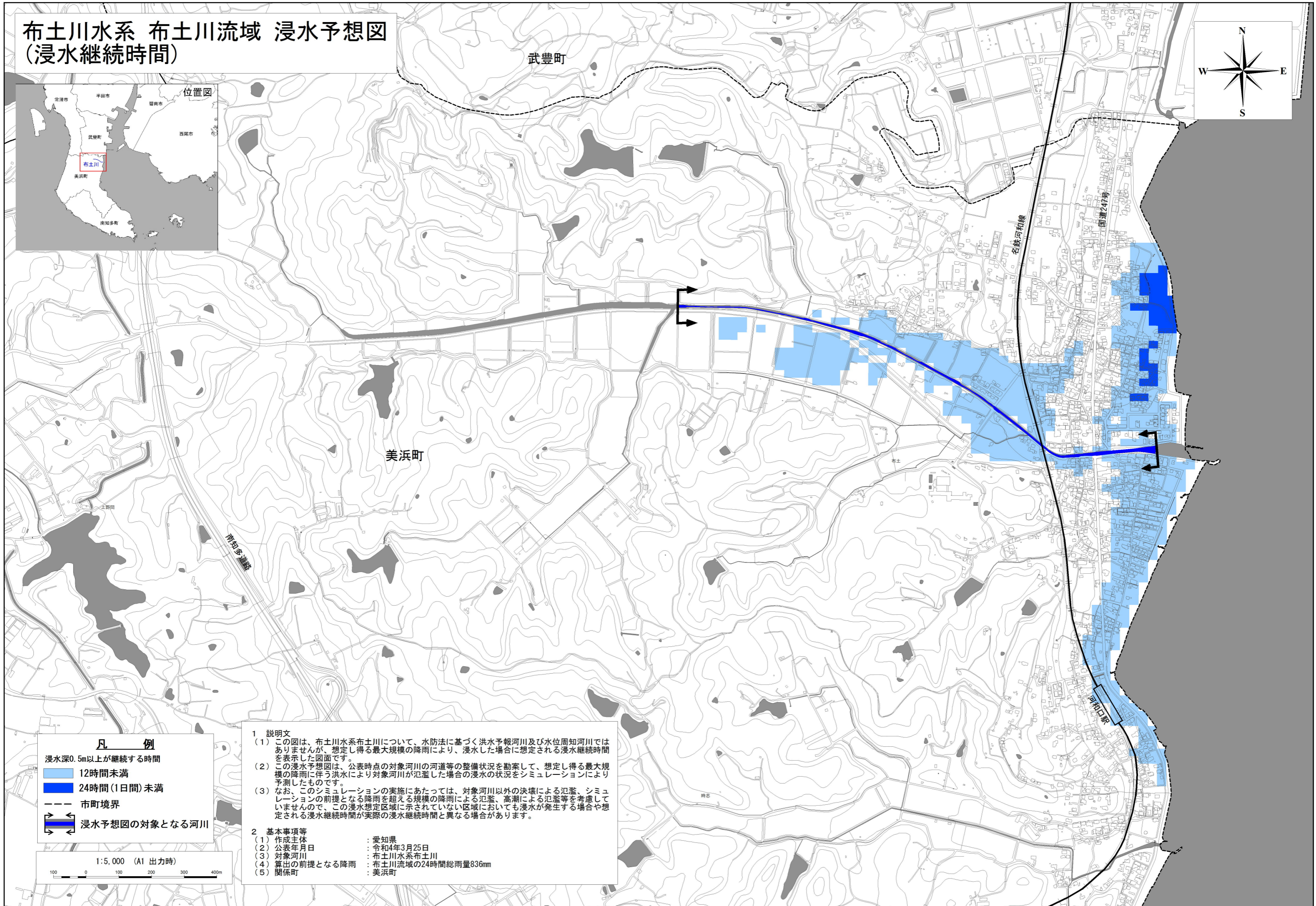
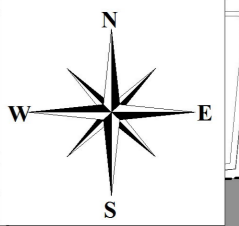


布土川水系 布土川流域 浸水予想図 (浸水継続時間)



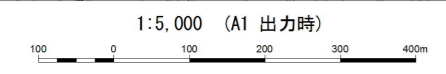
凡 例

浸水深0.5m以上が継続する時間

- 12時間未満
- 24時間(1日間)未満

--- 市町境界

→ ← 浸水予想図の対象となる河川



- 1 説明文
- この図は、布土川水系布土川について、水防法に基づく洪水予報河川及び水位周知河川ではありませんが、想定し得る最大規模の降雨により、浸水した場合に想定される浸水継続時間を表示した図面です。
 - この浸水予想図は、公表時点の対象河川の河道等の整備状況を勘案して、想定し得る最大規模の降雨に伴う洪水により対象河川が氾濫した場合の浸水の状況をシミュレーションにより予測したものです。
 - なお、このシミュレーションの実施にあたっては、対象河川以外の決壊による氾濫、シミュレーションの前提となる降雨を超える規模の降雨による氾濫、高潮による氾濫等を考慮していませんので、この浸水想定区域に示されていない区域においても浸水が発生する場合や想定される浸水継続時間が実際の浸水継続時間と異なる場合があります。
- 2 基本事項等
- | | |
|----------------|----------------------|
| (1) 作成主体 | : 愛知県 |
| (2) 公表年月日 | : 令和4年3月25日 |
| (3) 対象河川 | : 布土川水系布土川 |
| (4) 算出の前提となる降雨 | : 布土川流域の24時間総雨量836mm |
| (5) 関係町 | : 美浜町 |