

1 愛知県の水道

図-1 ブロック区分図

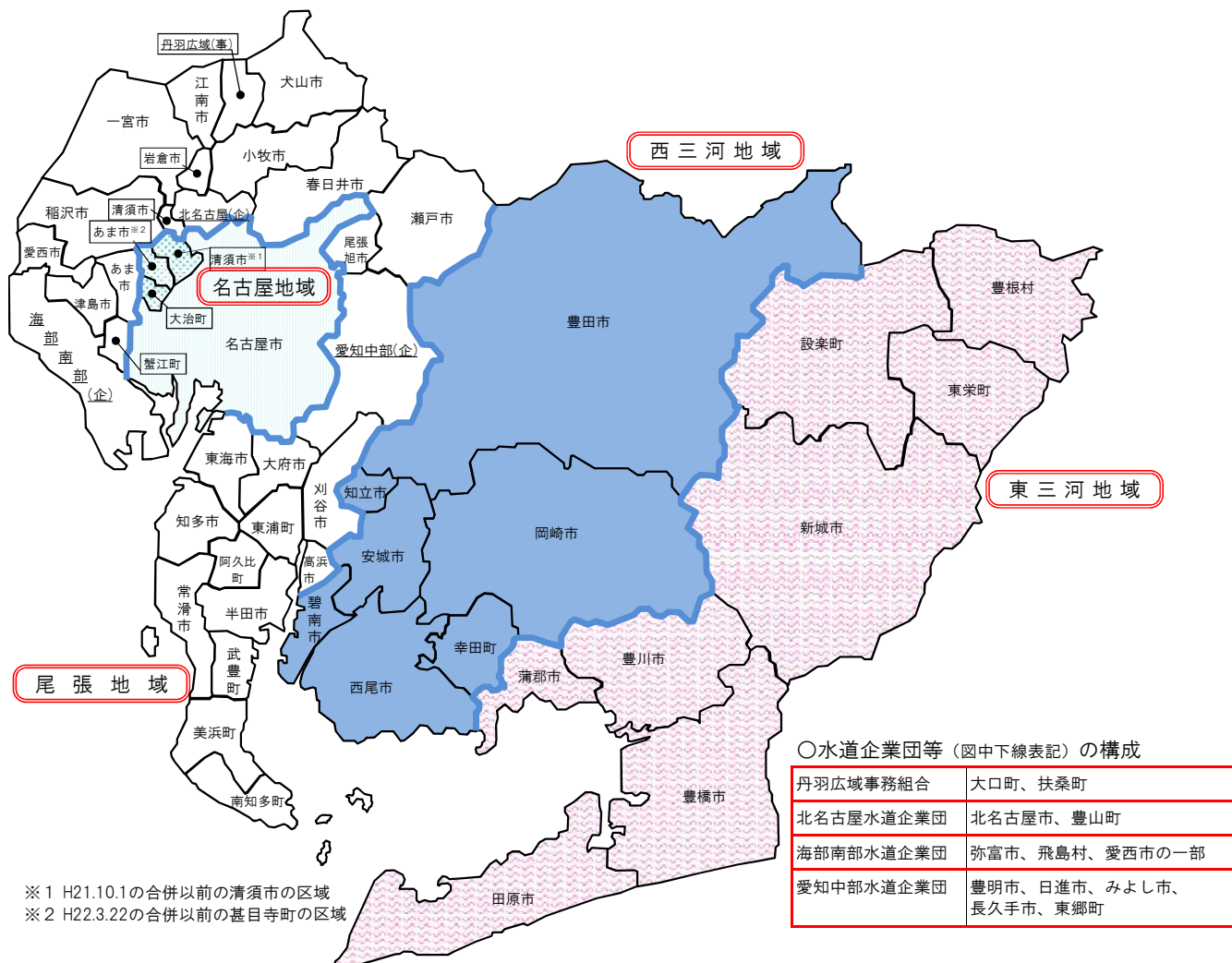
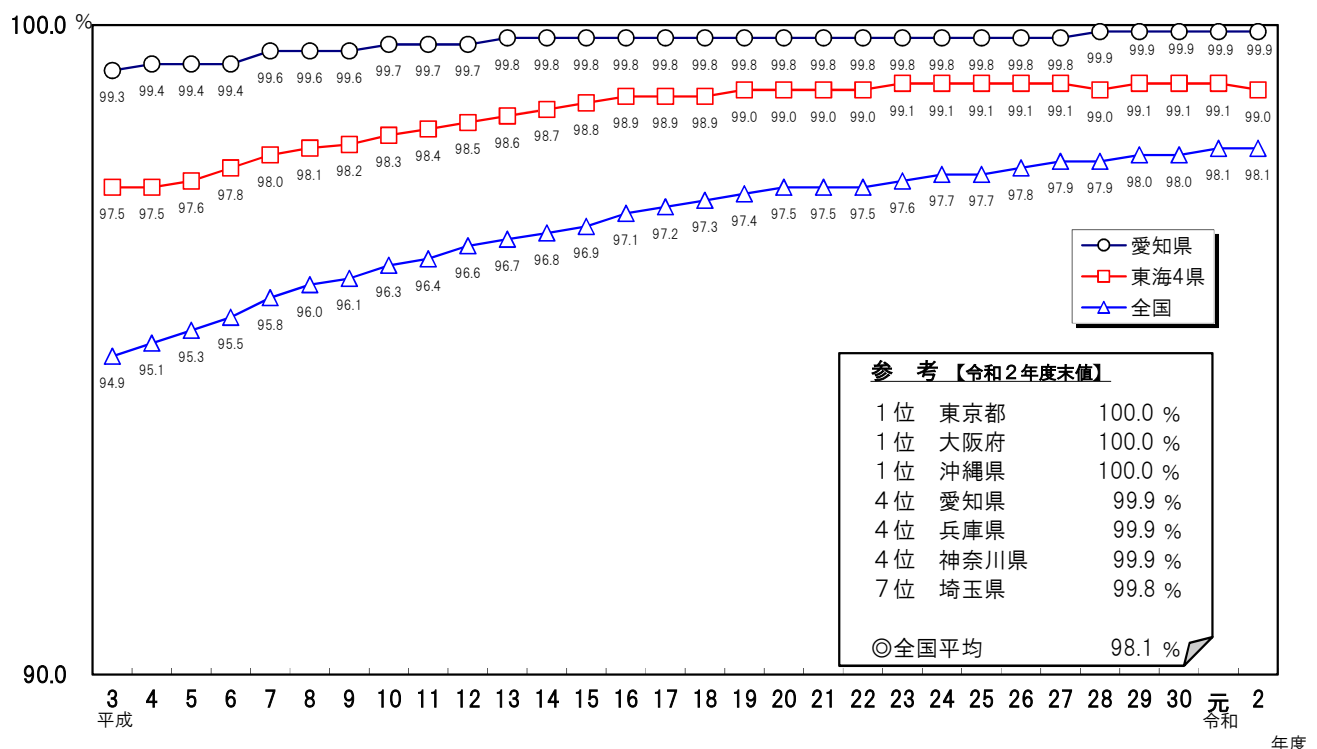


図-2 水道普及率の推移



第 1 表 水系別水道の状況

区 分		総 数	木 曾 川 水 系			
			総 数	名 古 屋	尾 張	
総 人 口 (人)		7,521,192	5,427,482	2,460,407	2,967,075	
計 画 給 水 人 口 (人)		7,706,067	5,516,034	2,346,969	3,169,065	
現 在 給 水 人 口 (人)		7,515,328	5,424,040	2,460,200	2,963,840	
普 及 率 (%)		99.9	99.9	100.0	99.9	
一 人 一 日 最 大 給 水 量 (ℓ)		347	343	333	352	
一 日 最 大 給 水 量	総 数 【A】 (m ³ /日)	2,604,304	1,862,462	818,022	1,044,440	
	県 水 受 水 【B】 (m ³ /日)	1,305,972	810,879	—	810,879	
	自 己 水	総 数 (m ³ /日)	1,298,332	1,051,583	818,022	233,561
		表 流 水 (m ³ /日)	938,428	834,366	816,776	17,590
		伏 流 水 (m ³ /日)	79,916	32,294	—	32,294
地 下 水 (m ³ /日)		279,988	184,923	1,246	183,677	
施 設 数	総 数	307	240	119	121	
	用 水 供 給	1	1			
	上 水 道	43	31	1	30	
	簡 易 水 道	4	1	1	0	
	専 用 水 道	259	208	117	91	
一 日 最 大 給 水 量 の 水 系 別 比 率 (%)		100	71.4	31.4	40.1	
県 水 依 存 率 (B/A×100) (%)		50.1	43.5	—	77.6	

注 1 : 地域区分は図-1のとおり。

注 2 : 専用水道の一 日最大給水量は、当該専用水道現在給水人口に簡易水道の実績一人一日最大給水量を乗じたものとした。

矢作川水系 (西三河)	豊川水系 (東三河)	過去の推移				
		平成27年度	平成28年度	平成29年度	平成30年度	令和元年度
1,350,141	743,569	7,487,437	7,505,526	7,521,078	7,535,607	7,542,632
1,418,539	771,494	7,703,074	7,723,204	7,716,064	7,717,417	7,715,264
1,348,756	742,532	7,475,953	7,494,664	7,510,745	7,525,599	7,531,746
99.9	99.9	99.8	99.9	99.9	99.9	99.9
344	373	360	354	351	359	344
464,523	277,319	2,694,117	2,650,074	2,637,376	2,702,815	2,594,166
306,226	188,867	1,319,301	1,323,067	1,325,806	1,337,070	1,298,361
158,297	88,452	1,374,816	1,327,007	1,311,570	1,365,745	1,295,805
89,181	14,881	995,366	965,093	948,967	987,280	931,187
13,619	34,003	79,361	80,106	76,642	75,905	73,256
55,497	39,568	300,089	281,808	285,961	302,560	291,362
38	28	314	319	306	307	311
		1	1	1	1	1
7	5	43	43	43	43	43
0	3	30	29	12	12	11
31	20	240	246	250	251	256
17.8	10.6	—	—	—	—	—
65.9	68.1	49.0	49.9	50.3	49.5	50.0

第 2 表 水道種別の年間給水量

地域名	区分	総人口 (人)	現在給水人口 (人)	普及率 (%)	年間
					有効水量
名古屋	上水道	2,460,407	2,457,438	99.9	271,016
	簡易水道		1,173	0.0	117
	専用水道		1,589	0.1	173
	計		2,460,200	100.0	271,306
尾張	上水道	2,967,075	2,957,565	99.7	330,167
	簡易水道		0	0.0	—
	専用水道		6,275	0.2	682
	計		2,963,840	99.9	330,849
西三河	上水道	1,350,141	1,345,362	99.6	148,188
	簡易水道		0	0.0	—
	専用水道		3,394	0.3	369
	計		1,348,756	99.9	148,557
東三河	上水道	743,569	734,186	98.7	81,801
	簡易水道		8,000	1.1	997
	専用水道		346	0.0	38
	計		742,532	99.9	82,836
合計	上水道	7,521,192	7,494,551	99.6	831,172
	簡易水道		9,173	0.1	1,114
	専用水道		11,604	0.2	1,262
	計		7,515,328	99.9	833,548

注 1 : 簡易水道及び専用水道の有効水量は、有収水量と同値とした。

2 : 負荷率は、一人一日当り給水量で算出している。

3 : 年間給水量は、千m3単位で集計した。

給 水 量 (千m ³ /年)		有 効 率 (%)	負 荷 率 (%)	一 人 一 日 給 水 量 (ℓ/人・日)	
無 効 水 量	計			平 均	最 大
6,353	277,369	97.7	93.1	309	332
23	140	83.6	—	327	—
173	346	50.0	71.4	597	836
6,549	277,855	97.6	92.8	309	333
17,228	347,395	95.0	91.7	322	351
—	—	—	—	—	—
684	1,366	49.9	71.3	596	836
17,912	348,761	94.9	91.5	322	352
5,713	153,901	96.3	91.3	313	343
—	—	—	—	—	—
370	739	49.9	71.4	597	836
6,083	154,640	96.1	91.3	314	344
4,921	86,722	94.3	88.0	324	368
1,000	1,997	49.9	81.8	684	836
37	75	50.7	70.9	594	838
5,958	88,794	93.3	87.9	328	373
34,215	865,387	96.0	91.6	316	345
1,023	2,137	52.1	76.3	638	836
1,264	2,526	50.0	71.3	596	836
36,502	870,050	95.8	91.4	317	347

第 3 表 地域別年間給水量

簡 易 水 道

地 域 名	現 在 給 水 人 口 (人)	年 間 給 水 量 (m3)	年 間 有 収 水 量 (m3)	一 日 最 大 給 水 量 (m3)
名 古 屋	1,173	(140,458) —	(116,896) —	(750) —
尾 張	—	—	—	—
西 三 河	—	—	—	—
東 三 河	8,000	1,997,035	996,564	6,685
合 計	9,173	(2,137,493) 1,997,035	(1,113,460) 996,564	(7,435) 6,685

注：（ ）は、上水道からの受水事業を含んだ値である。

専 用 水 道

地 域 名	現 在 給 水 人 口 (人)	年 間 給 水 量 (m3)	年 間 有 収 水 量 (m3)	一 日 最 大 給 水 量 (m3)
名 古 屋	1,589	345,938	172,631	1,328
尾 張	6,275	1,366,117	681,722	5,245
西 三 河	3,394	738,901	368,728	2,838
東 三 河	346	75,327	37,590	290
合 計	11,604	2,526,283	1,260,671	9,701

注：各種水量は、簡易水道（上水道からの受水事業を除く）の実績値と同じと仮定し算定した。

第4表 水源別一日最大給水量の分析

総括

地域名	上水道					簡易水道					水道							
	施設数	給水人口 (人)	原単位 (ℓ)	一日最大給水量			施設数	給水人口 (人)	原単位 (ℓ)	一日最大給水量			施設数	給水人口 (人)	原単位 (ℓ)	一日最大給水量		
				県水 (m3)	表流水 (m3)	伏流水 (m3)				地下水 (m3)	県水 (m3)	表流水 (m3)				伏流水 (m3)	地下水 (m3)	県水 (m3)
名古屋	1	2,457,438	332	816,694	—	—	1	1,173	—	—	—	—	—	—	—	—	—	—
尾張	30	2,957,565	351	1,039,195	17,557	32,294	0	—	—	—	—	—	—	—	—	—	—	—
西三河	7	1,345,362	343	461,685	89,181	13,552	0	—	—	—	—	—	—	—	—	—	—	—
東三河	5	734,186	368	270,344	8,196	34,003	3	8,000	836	6,685	—	—	—	—	—	—	—	—
計	43	7,494,551	345	2,587,918	931,628	79,849	4	9,173	836	6,685	—	—	—	—	—	—	—	—

注 簡易水道の原単位は、上水道からの受水事業分は除外して算出した。

地域名	専用					用水					合計					計画給水人口						
	施設数	給水人口 (人)	原単位 (ℓ)	一日最大給水量			施設数	給水人口 (人)	原単位 (ℓ)	一日最大給水量			施設数	給水人口 (人)	原単位 (ℓ)	一日最大給水量			上水道	簡易水道	専用水道	計
				県水 (m3)	表流水 (m3)	伏流水 (m3)				地下水 (m3)	県水 (m3)	表流水 (m3)				伏流水 (m3)	地下水 (m3)	県水 (m3)				
名古屋	117	1,589	836	1,328	82	—	1,246	119	2,460,200	333	818,022	—	816,776	—	1,246	2,334,800	2,500	9,669	2,346,969			
尾張	91	6,275	836	5,245	33	—	5,212	121	2,963,840	352	1,044,440	32,294	17,590	183,677	3,133,400	—	35,665	3,169,065				
西三河	31	3,394	836	2,838	—	67	2,771	38	1,348,756	344	464,523	13,619	89,181	55,497	1,403,230	—	15,309	1,418,539				
東三河	20	346	838	290	—	—	290	28	742,532	373	277,319	34,003	14,881	39,568	758,293	9,542	3,659	771,494				
計	259	11,604	836	9,701	115	67	9,519	306	7,515,328	347	2,604,304	79,916	938,428	279,988	7,629,723	12,042	64,302	7,706,067				

名古屋地域

市町村等	上水道				簡易水道				水道									
	施設数	給水人口 (人)	原単位 (ℓ)	一日 (m3)	最も大 (m3)	給水量			原単位 (ℓ)	一日 (m3)	最も大 (m3)	給水量						
						表流水 (m3)	伏流水 (m3)	地下水 (m3)				表流水 (m3)	伏流水 (m3)	地下水 (m3)				
名古屋市	1	2,457,438	332	816,694	—	816,694	—	—										
清須市 ^{※1}																		
大治町																		
あま市 ^{※2}																		
計	1	2,457,438	332	816,694	—	816,694	—	—										

市町村等	専用水道				合算				計画				給水人口							
	施設数	給水人口 (人)	原単位 (ℓ)	一日 (m3)	最も大 (m3)	給水量			施設数	給水人口 (人)	原単位 (ℓ)	一日 (m3)	最も大 (m3)	給水量			上水道	簡易水道	専用水道	計
						表流水 (m3)	伏流水 (m3)	地下水 (m3)						表流水 (m3)	伏流水 (m3)	地下水 (m3)				
名古屋市	112	1,589	836	1,328	—	82	—	1,246	113	2,459,027	333	818,022	—	816,776	—	1,246	2,334,800	—	9,669	2,344,469
清須市 ^{※1}	5	—	—	—	—	—	—	—	5	—	—	—	—	—	—	—	—	—	—	—
大治町									—	—	—	—	—	—	—	—	—	—	—	—
あま市 ^{※2}									1	(1,173)	—	—	—	—	—	—	—	—	—	—
計	117	1,589	836	1,328	—	82	—	1,246	119	2,460,200	333	818,022	—	816,776	—	1,246	2,334,800	2,500	9,669	2,346,969

※1 H21.10.1合併以前の区域

※2 H22.3.22合併以前の葦目寺町の区域

尾張地域(1)

市町村等	上					水道					水道							
	施設数	給水人口 (人)	原単位 (%)	一日最大給水量				施設数	給水人口 (人)	原単位 (%)	一日最大給水量							
				県水 (m3)	表流水 (m3)	伏流水 (m3)	地下水 (m3)				県水 (m3)	表流水 (m3)	伏流水 (m3)	地下水 (m3)				
一宮市	1	377,327	325	122,662	41,314	—	28,884	52,464										
春日井市	1	305,671	342	104,582	86,310	—	—	18,272										
小牧市	1	147,573	418	61,758	39,730	—	—	22,028										
津島市	1	60,655	396	24,047	19,509	—	—	4,538										
愛西市	1	25,439	341	8,665	6,341	—	—	2,324										
犬山市	1	72,599	440	31,941	20,204	5,292	—	6,445										
江南市	1	92,053	351	32,343	14,418	—	—	17,925										
岩倉市	1	47,715	397	16,070	11,094	—	—	4,976										
稲沢市	1	134,634	338	45,476	25,426	—	—	20,050										
清須市※1	1	8,276	369	3,052	2,283	—	—	769										
あま市	1	44,739	332	14,847	14,847	—	—	—										
蟹江町	1	35,389	390	13,810	13,810	—	—	—										
海部市	1	84,228	392	33,040	33,040	—	—	—										
南愛西市																		
飛島村																		
丹羽	1	58,416	350	20,442	12,578	—	—	7,864										
扶桑町																		
北名古屋	1	98,938	340	33,651	27,280	—	—	6,371										
豊山町																		
小計	15	1,593,652	355	566,386	368,184	5,292	28,884	164,026	0	—	—	—	—	—	—	—	—	—

※1 H21.10.1合併以前の春日町の区域

※2 『海部南部』は海部南部水道企業団、『丹羽』は丹羽広域事務組合、『北名』は北名古屋水道企業団のことである。

尾張地域(2)

市町村等	上					水道					水道							
	施設数	給水人口 (人)	原単位 (%)	一日最大給水量				施設数	給水人口 (人)	原単位 (%)	一日最大給水量							
				県水 (m3)	表流水 (m3)	伏流水 (m3)	地下水 (m3)				県水 (m3)	表流水 (m3)	伏流水 (m3)	地下水 (m3)				
瀬戸市	1	126,935	362	45,934	30,309	12,265	-	3,360										
尾張旭市	1	82,388	318	26,168	26,168	-	-	-										
半田市	1	116,606	376	43,850	43,850	-	-	-										
常滑市	1	57,335	418	23,957	23,957	-	-	-										
東海市	1	113,054	331	37,429	37,429	-	-	-										
大府市	1	92,360	328	30,337	30,337	-	-	-										
知多市	1	83,690	333	27,900	27,900	-	-	-										
刈谷市	1	152,462	372	56,781	43,951	-	3,410	9,420										
高浜市	1	48,845	331	16,178	16,178	-	-	-										
阿久比町	1	28,078	315	8,852	8,852	-	-	-										
東浦町	1	48,852	333	16,252	16,252	-	-	-										
武豊町	1	43,027	367	15,775	15,775	-	-	-										
南知多町	1	16,801	672	11,293	11,293	-	-	-										
美浜町	1	22,314	405	9,031	9,031	-	-	-										
愛知県	1	331,166	311	103,072	101,413	-	-	1,659										
知日進市																		
中みよし市																		
長久手市																		
※東郷町																		
小計	15	1,363,913	347	472,809	442,695	12,265	3,410	14,439	0	-	-	-	-	-	-	-	-	-
計	30	2,957,565	351	1,039,195	810,879	17,557	32,294	178,465	0	-	-	-	-	-	-	-	-	-

※『愛知中部』は愛知中部水道企業団のことである。

尾張地域(3)

市町村等	専用				水道				合計				計画				給水人口(人)			
	施設数	給水人口(人)	原単位(%)	一日最大(㎥)	県水(㎥)	表流水(㎥)	伏流水(㎥)	地下水(㎥)	施設数	給水人口(人)	原単位(%)	一日最大(㎥)	県水(㎥)	表流水(㎥)	伏流水(㎥)	地下水(㎥)	上水道	簡易水道	専用水道	計
一宮市	13	781	836	653	-	-	-	653	14	378,108	326	123,315	41,314	-	28,884	53,117	383,800	-	829	384,629
春日井市	11	41	836	34	-	-	34	34	12	305,712	342	104,616	86,310	-	-	18,306	313,100	-	1,088	314,188
小牧市	1	-	-	-	-	-	-	-	2	147,573	418	61,758	39,730	-	-	22,028	160,000	-	-	160,000
津島市	1	-	-	-	-	-	-	-	2	60,655	396	24,047	19,509	-	-	4,538	68,500	-	-	68,500
愛西市									1	25,439	341	8,665	6,341	-	-	2,324	31,000	-	-	31,000
犬山市	2	166	836	139	-	33	106	106	3	72,765	441	32,080	20,204	5,325	-	6,551	79,300	-	518	79,818
江南市	2	4,986	836	4,168	-	-	4,168	4,168	3	97,039	376	36,511	14,418	-	-	22,093	95,000	-	17,600	112,600
岩倉市									1	47,715	337	16,070	11,094	-	-	4,976	51,000	-	-	51,000
稲沢市	8	-	-	-	-	-	-	-	9	134,634	338	45,476	25,426	-	-	20,050	140,000	-	-	140,000
清須市※1	1	-	-	-	-	-	-	-	2	8,276	369	3,052	2,283	-	-	769	8,500	-	-	8,500
あま市	1	-	-	-	-	-	-	-	2	44,739	332	14,847	14,847	-	-	-	47,600	-	-	47,600
蟹江町									1	35,389	390	13,810	13,810	-	-	-	41,500	-	-	41,500
海部市	1	-	-	-	-	-	-	-	2	84,228	392	33,040	33,040	-	-	-	91,600	-	-	91,600
南愛西市									-	-	-	-	-	-	-	-	-	-	-	-
※2 飛鳥村									-	-	-	-	-	-	-	-	-	-	-	-
丹羽市									1	58,416	350	20,442	12,578	-	-	7,864	58,500	-	-	58,500
※2 扶桑町	1	-	-	-	-	-	-	-	1	-	-	-	-	-	-	-	-	-	-	-
北名古屋	2	-	-	-	-	-	-	-	3	98,938	340	33,651	27,280	-	-	6,371	100,800	-	-	100,800
※2 豊山町	1	-	-	-	-	-	-	-	1	-	-	-	-	-	-	-	-	-	-	-
小計	45	5,974	836	4,994	-	33	4,961	4,961	60	1,599,626	357	571,380	368,184	5,325	28,884	168,987	1,670,200	-	20,035	1,690,235

※1 H21.10.1合併以前の春日町の区域

※2 『海部南部』は海部南部水道企業団、『丹羽』は丹羽広域事務組合、『北名』は北名古屋水道企業団のことである。

尾張地域(4)

市町村等	専用						合						計画			人口 (人)		
	施設 数	給水人口 (人)	原単位 (%)	一日最大給水量			施設 数	給水人口 (人)	原単位 (%)	一日最大給水量			上水道	簡易水道	専用水道			
				県水 (m3)	表流水 (m3)	伏流水 (m3)				地下水 (m3)	県水 (m3)	表流水 (m3)					伏流水 (m3)	地下水 (m3)
瀬戸市	2	-	-	-	-	-	3	126,935	362	45,934	30,309	12,265	-	3,360	142,700	-	-	142,700
尾張旭市	4	-	-	-	-	-	5	82,388	318	26,168	26,168	-	-	-	86,500	-	-	86,500
半田市	2	29	836	24	-	24	3	116,635	376	43,874	43,850	-	24	123,700	500	500	124,200	
常滑市	2	-	-	-	-	-	3	57,335	418	23,957	23,957	-	-	60,600	-	-	60,600	
東海市	8	-	-	-	-	-	9	113,054	331	37,429	37,429	-	-	123,800	12,640	12,640	136,440	
大府市	3	-	-	-	-	-	4	92,360	328	30,337	30,337	-	-	99,000	300	300	99,300	
知多市	1	-	-	-	-	-	2	83,690	333	27,900	27,900	-	-	98,300	-	-	98,300	
刈谷市	3	-	-	-	-	-	4	152,462	372	56,781	43,951	-	3,410	152,500	-	-	152,500	
高浜市							1	48,845	331	16,178	16,178	-	-	52,000	-	-	52,000	
阿久比町	1	-	-	-	-	-	2	28,078	315	8,852	8,852	-	-	30,600	-	-	30,600	
東浦町	1	-	-	-	-	-	2	48,852	333	16,252	16,252	-	-	55,000	-	-	55,000	
武豊町	1	-	-	-	-	-	2	43,027	367	15,775	15,775	-	-	45,000	-	-	45,000	
南知多町							1	16,801	672	11,293	11,293	-	-	24,100	-	-	24,100	
美浜町	1	-	-	-	-	-	2	22,314	405	9,031	9,031	-	-	26,800	1,340	1,340	28,140	
愛知県	2	-	-	-	-	-	3	331,166	311	103,072	101,413	-	1,659	342,600	-	-	342,600	
日進市	3	-	-	-	-	-	3	-	-	-	-	-	-	-	400	400	400	
みよし市	6	272	836	227	-	227	6	272	835	227	-	-	227	-	450	450	450	
長久手市	3	-	-	-	-	-	3	-	-	-	-	-	-	-	-	-	-	
東郷町	3	-	-	-	-	-	3	-	-	-	-	-	-	-	-	-	-	
小計	46	301	831	251	-	251	61	1,364,214	347	473,060	442,695	12,265	3,410	1,463,200	15,630	15,630	1,478,830	
計	91	6,275	836	5,245	33	5,212	121	2,963,840	352	1,044,440	810,879	17,590	32,294	3,133,400	35,665	35,665	3,169,065	

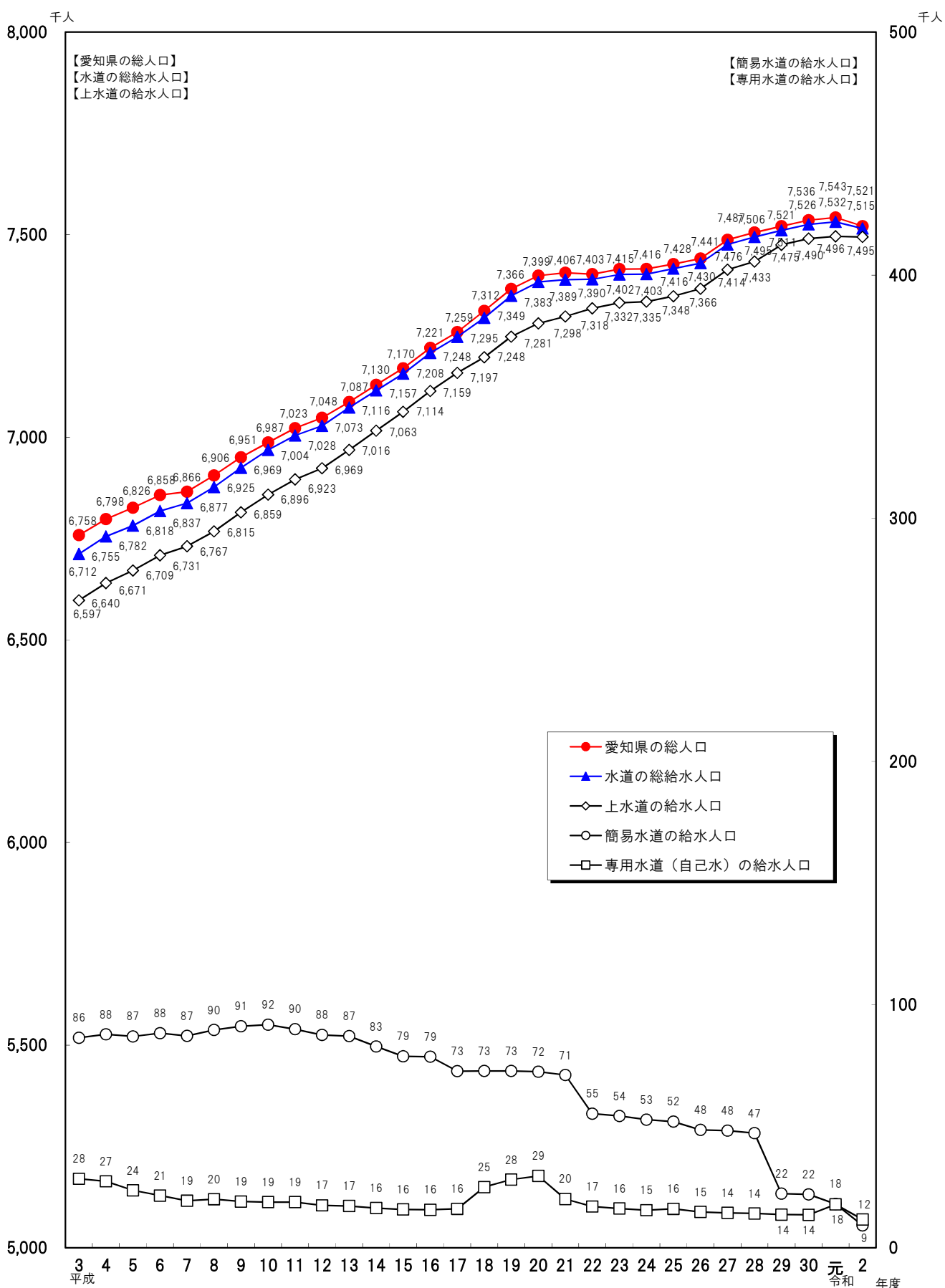
注 『愛知中部』は愛知中部水道企業団のことである。

西三河地域

市町村等	上				水道				水道				水道								
	施設数	給水人口 (人)	原単位 (%)	一日 (m3)	県水 (m3)	表流水 (m3)	伏流水 (m3)	地下水 (m3)	施設数	給水人口 (人)	原単位 (%)	一日 (m3)	県水 (m3)	表流水 (m3)	伏流水 (m3)	地下水 (m3)	最大給水量	最大給水量	最大給水量	最大給水量	
																					表流水 (m3)
岡崎市	1	384,589	332	127,782	29,318	78,617	13,231	6,616													
豊田市	1	421,083	357	150,122	117,913	10,564	321	21,324													
碧南市	1	72,373	362	26,185	26,185	-	-	-													
安城市	1	188,449	325	61,251	46,390	-	-	14,861													
知立市	1	71,575	313	22,400	18,050	-	-	4,350													
西尾市	1	164,792	359	59,202	53,627	-	-	5,575													
幸田町	1	42,501	347	14,743	14,743	-	-	-													
計	7	1,345,362	343	461,685	306,226	89,181	13,552	52,726	0	-	-	-	-	-	-	-	-	-	-	-	-

市町村等	専用				水道				水道				水道				水道								
	施設数	給水人口 (人)	原単位 (%)	一日 (m3)	県水 (m3)	表流水 (m3)	伏流水 (m3)	地下水 (m3)	施設数	給水人口 (人)	原単位 (%)	一日 (m3)	県水 (m3)	表流水 (m3)	伏流水 (m3)	地下水 (m3)	最大給水量	最大給水量	最大給水量	最大給水量	計	上水道	簡易水道	専用水道	計
岡崎市	3	80	836	67	-	-	67	-	4	384,669	332	127,849	29,318	78,617	13,298	6,616					382,730			1,025	383,755
豊田市	19	76	836	64	-	-	-	64	20	421,159	357	150,186	117,913	10,564	321	21,388					430,000			10,928	440,928
碧南市	1	-	-	-	-	-	-	-	2	72,373	362	26,185	26,185	-	-	-					104,400			325	104,725
安城市	4	-	-	-	-	-	-	-	5	188,449	325	61,251	46,390	-	-	14,861					191,000			-	191,000
知立市									1	71,575	313	22,400	18,050	-	-	4,350					74,200				74,200
西尾市	4	3,238	836	2,707	-	-	-	2,707	5	168,030	368	61,909	53,627	-	-	8,282					174,400			3,031	177,431
幸田町									1	42,501	347	14,743	14,743	-	-	-					46,500				46,500
計	31	3,394	836	2,838	-	-	67	2,771	38	1,348,756	344	464,523	306,226	89,181	13,619	55,497					1,403,230			15,309	1,418,539

図一3 水道種別の給水人口の推移



第5表 水道普及状況の推移

年度	普及率 (%)	総人口 (人)	上水道		簡易水道		専用水道		合計	
			施設数	給水人口 (人)	施設数	給水人口 (人)	施設数	給水人口 (人)	施設数	給水人口 (人)
^S 47	95.2	5,640,704	56	4,855,113	337	351,534	281	161,284	674	5,367,931
48	95.2	5,797,437	58	5,069,549	291	314,113	262	133,219	611	5,516,881
49	95.5	5,882,958	59	5,230,561	233	265,667	240	123,455	532	5,619,683
50	96.4	5,940,057	56	5,419,505	172	200,796	221	103,791	449	5,724,092
51	97.0	6,004,353	56	5,550,454	154	188,145	210	88,019	420	5,826,618
52	97.3	6,068,443	56	5,651,250	149	184,908	192	68,614	397	5,904,772
53	97.6	6,127,200	56	5,742,043	136	177,856	185	57,960	377	5,977,859
54	98.0	6,177,717	56	5,880,943	105	111,770	183	58,312	344	6,051,025
55	98.1	6,226,650	56	5,951,002	97	106,717	168	48,548	321	6,106,267
56	98.3	6,270,234	56	6,023,065	90	94,487	159	45,028	305	6,162,580
57	98.4	6,313,213	56	6,076,435	85	92,895	159	41,226	300	6,210,556
58	98.6	6,358,134	56	6,133,262	89	94,617	154	40,992	299	6,268,871
59	98.8	6,406,944	56	6,192,980	93	98,826	153	40,267	302	6,332,073
60	98.8	6,465,038	56	6,253,566	91	98,665	155	34,044	302	6,386,275
61	98.9	6,518,401	56	6,317,543	89	94,717	153	33,038	298	6,445,298
62	98.9	6,564,538	56	6,371,797	84	93,967	151	29,528	291	6,495,292
63	99.1	6,606,395	56	6,422,580	82	96,662	147	29,849	285	6,549,091
^H 元	99.1	6,648,623	56	6,466,162	78	97,712	146	27,195	280	6,591,069
2	99.2	6,699,381	57	6,532,846	74	83,702	145	29,246	276	6,645,794
3	99.3	6,758,411	57	6,597,481	74	86,309	140	28,305	271	6,712,095
4	99.4	6,798,112	57	6,640,307	76	87,737	143	27,270	276	6,755,314
5	99.4	6,826,131	57	6,671,296	73	86,908	139	23,558	269	6,781,762
6	99.4	6,857,602	57	6,708,604	74	88,227	134	21,441	265	6,818,272
7	99.6	6,865,679	57	6,730,968	73	87,123	129	19,271	259	6,837,362
8	99.6	6,906,180	57	6,767,457	71	89,578	124	19,962	252	6,876,997
9	99.6	6,950,831	57	6,814,543	73	91,064	127	19,016	257	6,924,623
10	99.7	6,987,300	57	6,858,505	73	91,719	122	18,742	252	6,968,966
11	99.7	7,022,524	57	6,895,843	71	89,891	122	18,714	250	7,004,448
12	99.7	7,048,246	56	6,923,421	68	87,545	127	17,386	251	7,028,352
13	99.8	7,087,150	55	6,968,906	69	87,040	126	17,187	250	7,073,133
14	99.8	7,129,543	55	7,016,428	63	82,788	186	16,322	304	7,115,538
15	99.8	7,170,298	54	7,062,713	61	78,728	193	15,705	308	7,157,146
16	99.8	7,220,661	54	7,113,990	59	78,545	191	15,600	304	7,208,135
17	99.8	7,259,495	48	7,159,002	56	72,625	197	15,980	301	7,247,607
18	99.8	7,312,065	47	7,197,439	53	72,700	201	24,917	301	7,295,056
19	99.8	7,366,146	45	7,248,430	52	72,645	203	28,130	300	7,349,205
20	99.8	7,398,968	45	7,281,217	50	72,397	204	29,497	299	7,383,111
21	99.8	7,406,210	44	7,297,542	50	71,415	209	20,483	303	7,389,440
22	99.8	7,402,882	44	7,317,929	38	55,147	218	16,942	300	7,390,018
23	99.8	7,414,863	44	7,331,686	38	54,180	217	16,106	299	7,401,972
24	99.8	7,415,747	43	7,334,772	36	52,680	220	15,397	299	7,402,849
25	99.8	7,427,518	43	7,348,067	33	51,902	228	15,964	304	7,415,933
26	99.8	7,441,315	43	7,366,495	30	48,466	232	14,691	305	7,429,652
27	99.8	7,487,437	43	7,413,546	30	48,102	240	14,305	313	7,475,953
28	99.9	7,505,526	43	7,433,414	29	47,143	246	14,107	318	7,494,664
29	99.9	7,521,078	43	7,474,930	12	22,254	250	13,561	305	7,510,745
30	99.9	7,535,607	43	7,490,134	12	21,947	251	13,518	306	7,525,599
^R 元	99.9	7,542,632	43	7,496,015	11	17,933	256	17,798	310	7,531,746
2	99.9	7,521,192	43	7,494,551	4	9,173	259	11,604	306	7,515,328

第 6 表 保健所・市町村別水道普及表

保健所の名称等	行政区域内 総人口 (人) (a)	総 数			上 水 道			
		施設数	現在給水人口 (人) (b)=(c)+(d)+(e)	普及率 (%) (b)/(a)	施設数	計画給水人口 (人)	現在給水人口 (人) (c)	普及率 (%) (c)/(a)
総 数	7,521,192	306	7,515,328	99.9	43	7,645,093	7,494,551	99.6
名 古 屋 市	2,320,719	113	2,320,512	100.0	*a 1	(125,800) 2,209,000	(138,515) 2,318,923	99.9
県 計 (名古屋市除く)	5,200,473	193	5,194,816	99.9	42	5,436,093	5,175,628	99.5
豊 橋 市	370,174	16	370,174	100	1	380,000	370,013	100.0
岡 崎 市	384,943	4	384,669	99.9	1	396,900	384,589	99.9
一 宮 市	378,108	14	378,108	100	1	385,000	377,327	99.8
豊 田 市	421,300	20	421,159	100.0	1	430,000	421,083	99.9
瀬戸保健所	478,367	20	477,861	99.9	3	501,738	477,861	99.9
瀬戸市	127,259	3	126,935	99.7	1	142,700	126,935	99.7
尾張旭市	82,401	5	82,388	100.0	1	86,500	82,388	100.0
豊明市	69,356	2	69,299	99.9	<*f>	<70,726> 70,726	<69,299> 69,299	99.9
日進市	92,917	3	92,902	100.0	<*f>	<97,305> 97,305	<92,902> 92,902	100.0
長久手市	62,372	3	62,330	99.9	<*f>	<59,362> 59,362	<62,330> 62,330	99.9
東郷町	44,062	4	44,007	99.9	*f 1	(297,455) 45,145	(287,159) 44,007	99.9
春日井保健所	453,366	14	453,285	100.0	2	473,100	453,244	100.0
春日井市	305,712	12	305,712	100	1	313,100	305,671	100.0
小牧市	147,654	2	147,573	99.9	1	160,000	147,573	99.9
江南保健所	276,316	9	275,935	99.9	4	283,800	270,783	98.0
犬山市	72,765	3	72,765	100	1	79,300	72,599	99.8
江南市	97,233	3	97,039	99.8	1	95,000	92,053	94.7
岩倉市	47,811	1	47,715	99.8	1	51,000	47,715	99.8
大口町	24,241	1	24,201	99.8	*d 1	(35,100) 23,400	(34,215) 24,201	99.8
扶桑町	34,266	1	34,215	99.9	<*d>	<35,100> 35,100	<34,215> 34,215	99.9

注 1 施設数欄の*印は、複数の市町村に給水している水道事業者である。

(*a：名古屋市、*b：海部南部水道企業団、*c：北名古屋水道企業団、*d：丹羽広域事務組合、*e：南知多町、*f：

- 2 上水道欄の () の数値は、他の市町村へ区域外給水している人口であり、< > の値は他の市町村等事業者から例：名古屋市は、北名古屋市、清須市、あま市、大治町の4市町計138,515人へ給水しており、北名古屋市は行政区域
- 3 北名古屋市、清須市、あま市、大治町への名古屋市における計画給水人口は、市町単位で推計されていないため明記を
- 4 専用水道欄の () の値は、上水道から受水している施設を除いた自己水源のみで供給している施設の数値であり、
- 5 普及率欄の【100.0%】は、小数2位の四捨五入によるものであるため一部未普及があるが、【100%】は未普及が無い

簡 易 水 道				専 用 水 道			飲 料 水 供 給 施 設			簡 易 専 用 水 道 施 設 数
施設数	計画給水人口 (人)	現在給水人口 (人) (d)	普及率 (%) (d)/(a)	施設数	現在給水人口 (人) (e)	普及率 (%) (e)/(a)	施設数	現在給水人口 (人) (f)	普及率 (%) (f)/(a)	
4	12,042	9,173	0.1	(55) 259	(11,604) 56,556	0.2	10	125	0.0	12,738
				(20) 112	(1,589) 20,494	0.1				5,203
4	12,042	9,173	0.2	(35) 147	(10,015) 36,062	0.2	10	125	0.0	7,535
				(3) 15	(161) 3,708	0.0				587
				(1) 3	(80) 80	0.0				663
				(5) 13	(781) 1,603	0.2				337
				(5) 19	(76) 1,695	0.0				618
—	—	—	—	(1) 17	(—) 7,805	—	—	—	—	743
				(—) 2	(—) 251	—				219
				(—) 4	(—) 41	—				139
				(—) 2	(—) 361	—				110
				(1) 3	(—) —	—				166
				(—) 3	(—) 225	—				80
				(—) 3	(—) 6,927	—				29
—	—	—	—	(1) 12	(41) 3,845	0.0	—	—	—	786
				(1) 11	(41) 3,845	0.0				469
				(—) 1	(—) —	—				317
—	—	—	—	(3) 5	(5,152) 5,152	1.9	—	—	—	369
				(2) 2	(166) 166	0.2				99
				(1) 2	(4,986) 4,986	5.1				99
										72
										60
				(—) 1	(—) —	—				39

愛知中部水道企業団)

の区域外給水によって供給されている人口を再掲したものである。

内人口86,016人のうち2,785人は名古屋市の上水道から供給を受けていることを示している。

せず、清須、津島の両保健所集計値からも除いたうえで県計で加算している。

普及率の算出には同値を用いている。

ものである。

保健所の名称等	行政区域内 総人口 (人) (a)	総 数			上 水 道			
		施設数	現在給水人口 (人) (b)=(c)+(d)+(e)	普及率 (%) (b)/(a)	施設数	計画給水人口 (人)	現在給水人口 (人) (c)	普及率 (%) (c)/(a)
清須保健所	306,045	20	306,013	100.0	3	249,300	306,013	100.0
稲 沢 市	134,634	9	134,634	100	1	140,000	134,634	100
清 須 市	69,669	7	69,656	100.0	<*a> 1	< - > 8,500	<61,380> 69,656	100.0
北名古屋市	86,016	3	86,007	100.0	<*a> *c 1	< - > (16,330) 84,470	<2,785> (15,716) 86,007	100.0
豊 山 町	15,726	1	15,716	99.9	<*c>	<16,330> 16,330	<15,716> 15,716	99.9
津島保健所	325,973	9	325,973	100	5	280,200	324,800	99.6
津 島 市	60,655	2	60,655	100	1	68,500	60,655	100
愛 西 市	60,724	1	60,724	100	<*b> 1	<42,566> 73,566	<35,285> 60,724	100
弥 富 市	42,998	2	42,998	100	*b 1	(48,677) 42,923	(41,230) 42,998	100
あ ま 市	87,634	3	87,634	100	<*a> 1	< - > 47,600	<41,722> 86,461	98.7
大 治 町	32,628	—	32,628	100	<*a>	< - > —	<32,628> 32,628	100
蟹 江 町	36,734	1	36,734	100	<*b> 1	<1,468> 42,968	<1,345> 36,734	100
飛 島 村	4,600	—	4,600	100	<*b>	<4,643> 4,643	<4,600> 4,600	100
半田保健所	276,743	12	275,489	99.5	6	304,848	275,460	99.5
半 田 市	117,310	3	116,635	99.4	1	123,700	116,606	99.4
阿 久 比 町	28,168	2	28,078	99.7	1	30,600	28,078	99.7
東 浦 町	49,271	2	48,852	99.1	1	55,000	48,852	99.1
武 豊 町	43,052	2	43,027	99.9	1	45,000	43,027	99.9
南 知 多 町	16,583	1	16,583	100	*e 1	(352) 23,748	(218) 16,583	100
美 浜 町	22,359	2	22,314	99.8	1	26,800	22,314	99.8
知多保健所	346,608	18	346,439	100.0	4	381,700	346,439	100.0
常 滑 市	57,350	3	57,335	100.0	1	60,600	57,335	100.0
東 海 市	113,154	9	113,054	99.9	1	123,800	113,054	99.9
大 府 市	92,374	4	92,360	100.0	1	99,000	92,360	100.0
知 多 市	83,730	2	83,690	100.0	1	98,300	83,690	100.0

注1 施設数欄の*印は、複数の市町村に給水している水道事業者である。

- (*a：名古屋市、*b：海部南部水道企業団、*c：北名古屋水道企業団、*d：丹羽広域事務組合、*e：南知多町、*f：
2 上水道欄の()の数値は、他の市町村へ区域外給水している人口であり、< >の値は他の市町村等事業者から
例：名古屋市は、北名古屋市、清須市、あま市、大治町への名古屋市における計画給水人口は、市町単位で推計されていないため明記を
3 北名古屋市、清須市、あま市、大治町への名古屋市における計画給水人口は、市町単位で推計されていないため明記を
4 専用水道欄の()の値は、上水道から受水している施設を除いた自己水源のみで供給している施設の数値であり、
5 普及率欄の【100.0%】は、小数2位の四捨五入によるものであるため一部未普及があるが、【100%】は未普及が無い

簡 易 水 道				専 用 水 道			飲 料 水 供 給 施 設			簡 易 水 道 施 設 数
施 設 数	計 画 給 水 人 口 (人)	現 在 給 水 人 口 (人) (d)	普 及 率 (%) (d)/(a)	施 設 数	現 在 給 水 人 口 (人) (e)	普 及 率 (%) (e)/(a)	施 設 数	現 在 給 水 人 口 (人) (f)	普 及 率 (%) (f)/(a)	
—	—	—	—	(3) 17	(—) 2,367	—	—	—	—	358
				(—) 8	(—) 2,137	—				175
				(2) 6	(—) 230	—				81
				(—) 2	(—) —	—				76
				(1) 1	(—) —	—				26
1	2,500	1,173	0.4	(—) 3	(—) 311	—	—	—	—	373
				(—) 1	(—) —	—				83
										52
				(—) 1	(—) —	—				68
1	2,500	1,173	1.3	(—) 1	(—) 311	—				61
										26
										72
										11
—	—	—	—	(2) 6	(29) 289	0.0	—	—	—	360
				(1) 2	(29) 29	0.0				158
				(—) 1	(—) —	—				29
				(—) 1	(—) 260	—				70
				(—) 1	(—) —	—				40
										45
				(1) 1	(—) —	—				18
—	—	—	—	(6) 14	(—) 1,051	—	—	—	—	552
				(—) 2	(—) —	—				104
				(5) 8	(—) 901	—				183
				(1) 3	(—) —	—				179
				(—) 1	(—) 150	—				86

愛知中部水道企業団)

の区域外給水によって供給されている人口を再掲したものである。

内人口86,016人のうち2,785人は名古屋市の上水道から供給を受けていることを示している。

せず、清須、津島の両保健所集計値からも除いたうえで県計で加算している。

普及率の算出には同値を用いている。

ものである。

保健所の名称等	行政区域内 総人口 (人) (a)	総 数			上 水 道			
		施設数	現在給水人口 (人) (b)=(c)+(d)+(e)	普及率 (%) (b)/(a)	施設数	計画給水人口 (人)	現在給水人口 (人) (c)	普及率 (%) (c)/(a)
衣浦東部保健所	597,815	19	596,604	99.8	5	644,162	596,332	99.8
碧南市	72,445	2	72,373	99.9	1	104,400	72,373	99.9
刈谷市	153,259	4	152,462	99.5	1	152,500	152,462	99.5
高浜市	48,860	1	48,845	100.0	1	52,000	48,845	100.0
安城市	188,568	5	188,449	99.9	1	191,000	188,449	99.9
知立市	71,783	1	71,575	99.7	1	74,200	71,575	99.7
みよし市	62,900	6	62,900	100	<*f>	<70,062> 70,062	<62,628> 62,628	99.6
西尾保健所	211,320	6	210,749	99.7	2	221,252	207,511	98.2
西尾市	168,754	5	168,248	99.7	<*e> 1	<352> 174,752	<218> 165,010	97.8
幸田町	42,566	1	42,501	99.8	1	46,500	42,501	99.8
新城保健所	51,556	5	50,936	98.8	1	46,093	42,936	83.3
新城市	43,343	2	42,936	99.1	1	46,093	42,936	99.1
設楽町	4,362	1	4,206	96.4				
東栄町	2,870	1	2,827	98.5				
豊根村	981	1	967	98.6				
豊川保健所	321,839	7	321,422	99.9	3	332,200	321,237	99.8
豊川市	183,796	4	183,586	99.9	1	186,100	183,401	99.8
蒲郡市	79,254	1	79,095	99.8	1	80,000	79,095	99.8
田原市	58,789	2	58,741	99.9	1	66,100	58,741	99.9

注1 施設数欄の*印は、複数の市町村に給水している水道事業者である。

(*a:名古屋市、*b:海部南部水道企業団、*c:北名古屋水道企業団、*d:丹羽広域事務組合、*e:南知多町、*f:

- 2 上水道欄の()の数値は、他の市町村へ区域外給水している人口であり、< >の値は他の市町村等事業者から例:名古屋市は、北名古屋市、清須市、あま市、大治町の4市町計138,515人へ給水しており、北名古屋市は行政区域
- 3 北名古屋市、清須市、あま市、大治町への名古屋市における計画給水人口は、市町単位で推計されていないため明記を
- 4 専用水道欄の()の値は、上水道から受水している施設を除いた自己水源のみで供給している施設の数値であり、
- 5 普及率欄の【100.0%】は、小数2位の四捨五入によるものであるため一部未普及があるが、【100%】は未普及が無い

簡 易 水 道				専 用 水 道			飲 料 水 供 給 施 設			簡 易 水 道 施 設 数
施 設 数	計 画 給 水 人 口 (人)	現 在 給 水 人 口 (人) (d)	普 及 率 (%) (d)/(a)	施 設 数	現 在 給 水 人 口 (人) (e)	普 及 率 (%) (e)/(a)	施 設 数	現 在 給 水 人 口 (人) (f)	普 及 率 (%) (f)/(a)	
—	—	—	—	(3) 14	(272) 2,670	0.0	—	—	—	1,180
				(1) 1	(—) —	—				84
				(—) 3	(—) 698	—				365
										63
				(—) 4	(—) —	—				479
										111
				(2) 6	(272) 1,972	0.4				78
—	—	—	—	(1) 4	(3,238) 5,000	1.5	—	—	—	167
				(1) 4	(3,238) 5,000	1.9				133
										34
3	9,542	8,000	15.5	(—) 1	(—) 301	—	10	125	0.2	63
				(—) 1	(—) 301	—	10	125	0.3	52
1	4,871	4,206	96.4							6
1	3,342	2,827	98.5							2
1	1,329	967	98.6							3
—	—	—	—	(1) 4	(185) 185	0.1	—	—	—	379
				(1) 3	(185) 185	0.1				187
										120
				(—) 1	(—) —	—				72

愛知中部水道企業団)

の区域外給水によって供給されている人口を再掲したものである。

内人口86,016人のうち2,785人は名古屋市の上水道から供給を受けていることを示している。

せず、清須、津島の両保健所集計値からも除いたうえで県計で加算している。

普及率の算出には同値を用いている。

ものである。

