

1. 200mm 厚
 2. 100mm 厚
 3. 50mm 厚
 4. 20mm 厚
 5. 10mm 厚
 6. 5mm 厚
 7. 2mm 厚
 8. 1mm 厚
 9. 0.5mm 厚
 10. 0.2mm 厚
 11. 0.1mm 厚
 12. 0.05mm 厚
 13. 0.02mm 厚
 14. 0.01mm 厚
 15. 0.005mm 厚
 16. 0.002mm 厚
 17. 0.001mm 厚
 18. 0.0005mm 厚
 19. 0.0002mm 厚
 20. 0.0001mm 厚

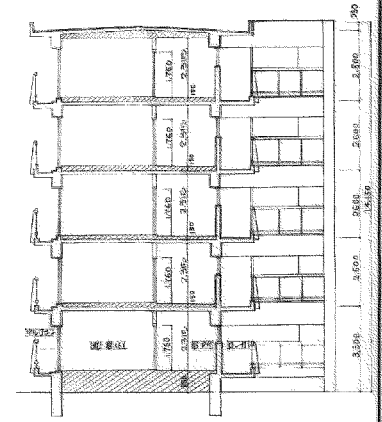
部 位	材 質	厚 度	備 考
鉄筋コンクリート床	鉄筋コンクリート	150mm	
鉄筋コンクリート壁	鉄筋コンクリート	150mm	
鉄筋コンクリート柱	鉄筋コンクリート	150mm	
鉄筋コンクリート梁	鉄筋コンクリート	150mm	
鉄筋コンクリート階段	鉄筋コンクリート	150mm	

部 位	材 質	厚 度	備 考
鉄筋コンクリート床	鉄筋コンクリート	150mm	
鉄筋コンクリート壁	鉄筋コンクリート	150mm	
鉄筋コンクリート柱	鉄筋コンクリート	150mm	
鉄筋コンクリート梁	鉄筋コンクリート	150mm	
鉄筋コンクリート階段	鉄筋コンクリート	150mm	

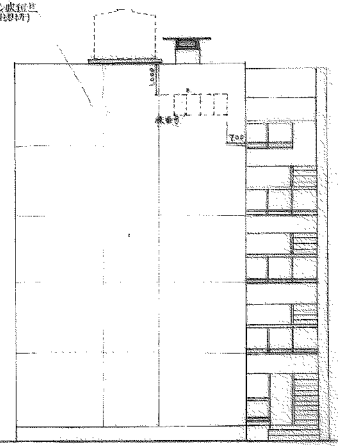
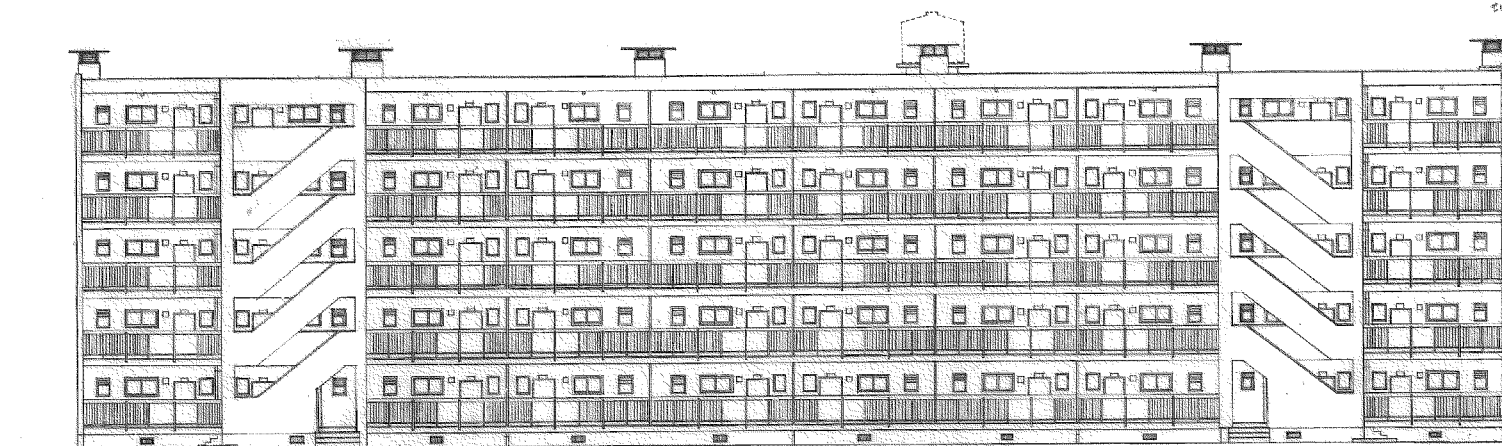
部 位	材 質	厚 度	備 考
鉄筋コンクリート床	鉄筋コンクリート	150mm	
鉄筋コンクリート壁	鉄筋コンクリート	150mm	
鉄筋コンクリート柱	鉄筋コンクリート	150mm	
鉄筋コンクリート梁	鉄筋コンクリート	150mm	
鉄筋コンクリート階段	鉄筋コンクリート	150mm	

70-RC-2K-G-2	RC	200	2
70-RC-2K-G-2	RC	200	2
70-RC-2K-G-2	RC	200	2

45-2-504



立 面 圖
樓層高 4.40m



立 面 圖

立 面 圖

圖 號	70-5RC-2K-6-2	註 釋
圖 名	五層段 剖面圖 面積表	尺 寸
圖 號	No 5-5	1/45-6

		二 樓 樓			
樓 層	面 積	10 中 樓	9 中 樓	8 中 樓	7 中 樓
樓 面	1450 × 950 (2/3) = 1475	7125	69125	59100	49275
地 下	5400 × 1350 = 729	54150	52805	59150	78515
樓 面	5400 × 2700 = 1539	153700	153700	153700	153700
地 下	5400 × 6000 = 32400	153700	153700	153700	153700
樓 面	700 × 900 = 2705	4295	22495	2820	2585
計		325260	500255	783070	100235

樓 層	面 積	送 面 積	戶 數	戶 面 積
5 樓	50F	250.25	2020.00	45.04
4 樓	45F	222.51	2020.00	45.17
3 樓	40F	146.54	1832.00	45.21
2 樓	35F	320.57	1122.00	45.36
1 樓	30F	223.60	1423.00	47.78

45-2-512

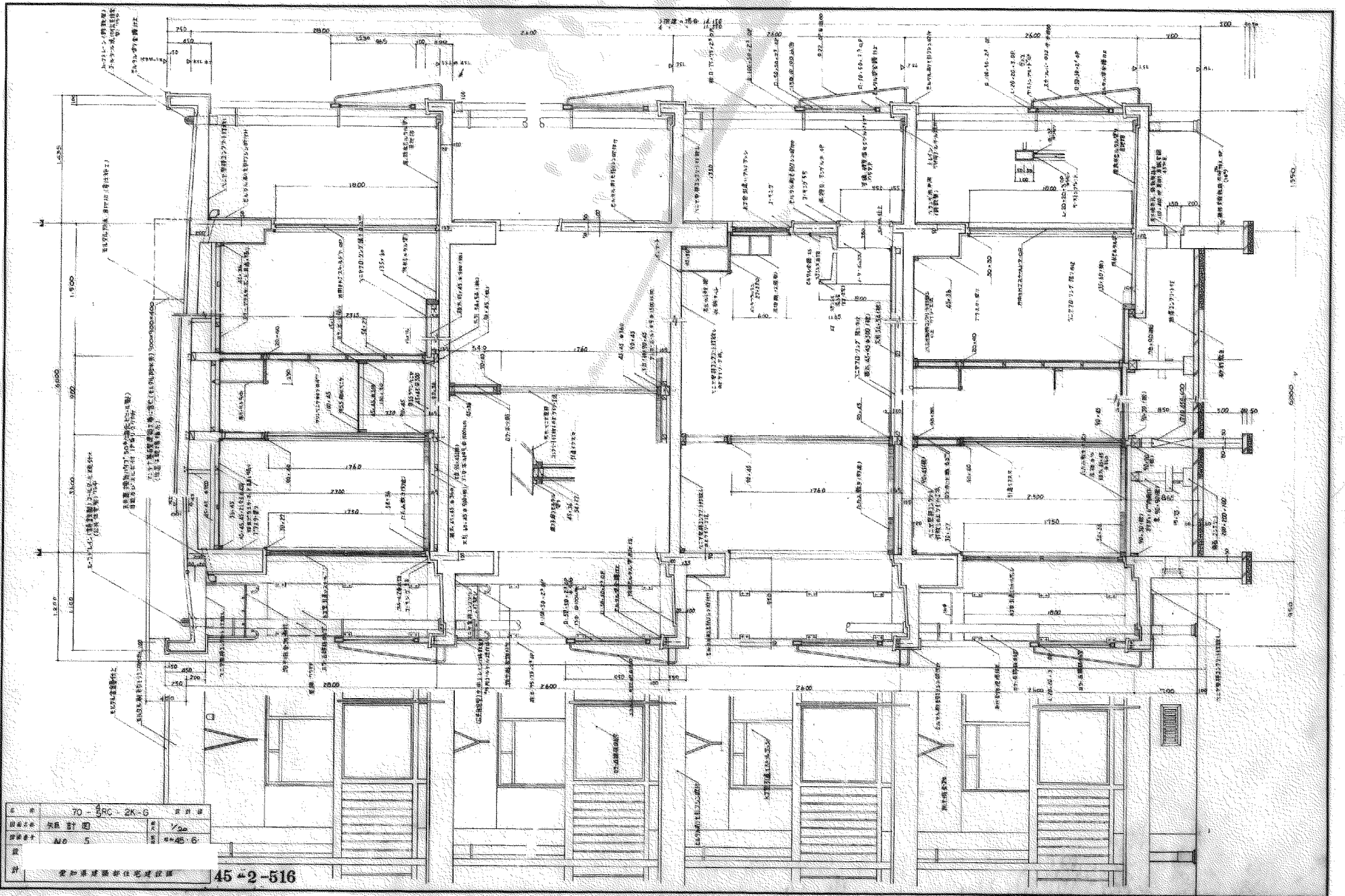
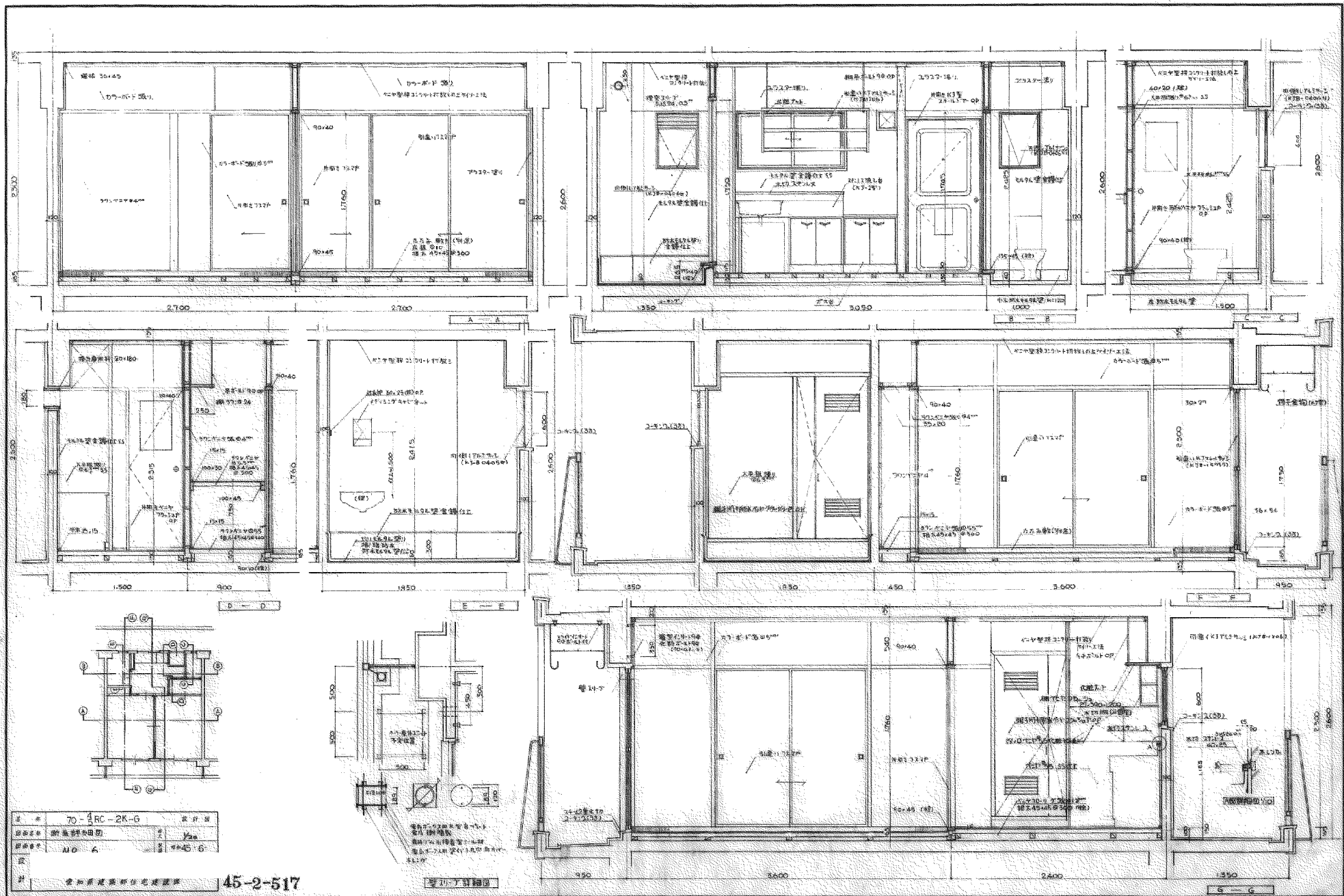


図 号	70 - RC - 2K - G	図 名	
図 種	外観 計 画	縮 尺	1/20
設 計 者	Δ O S	施 工 者	Δ 25 - G

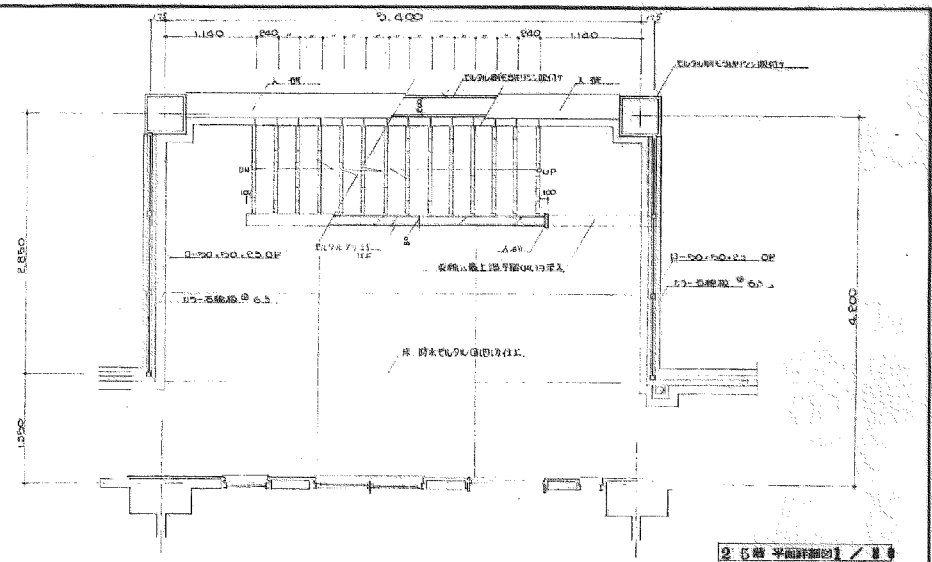
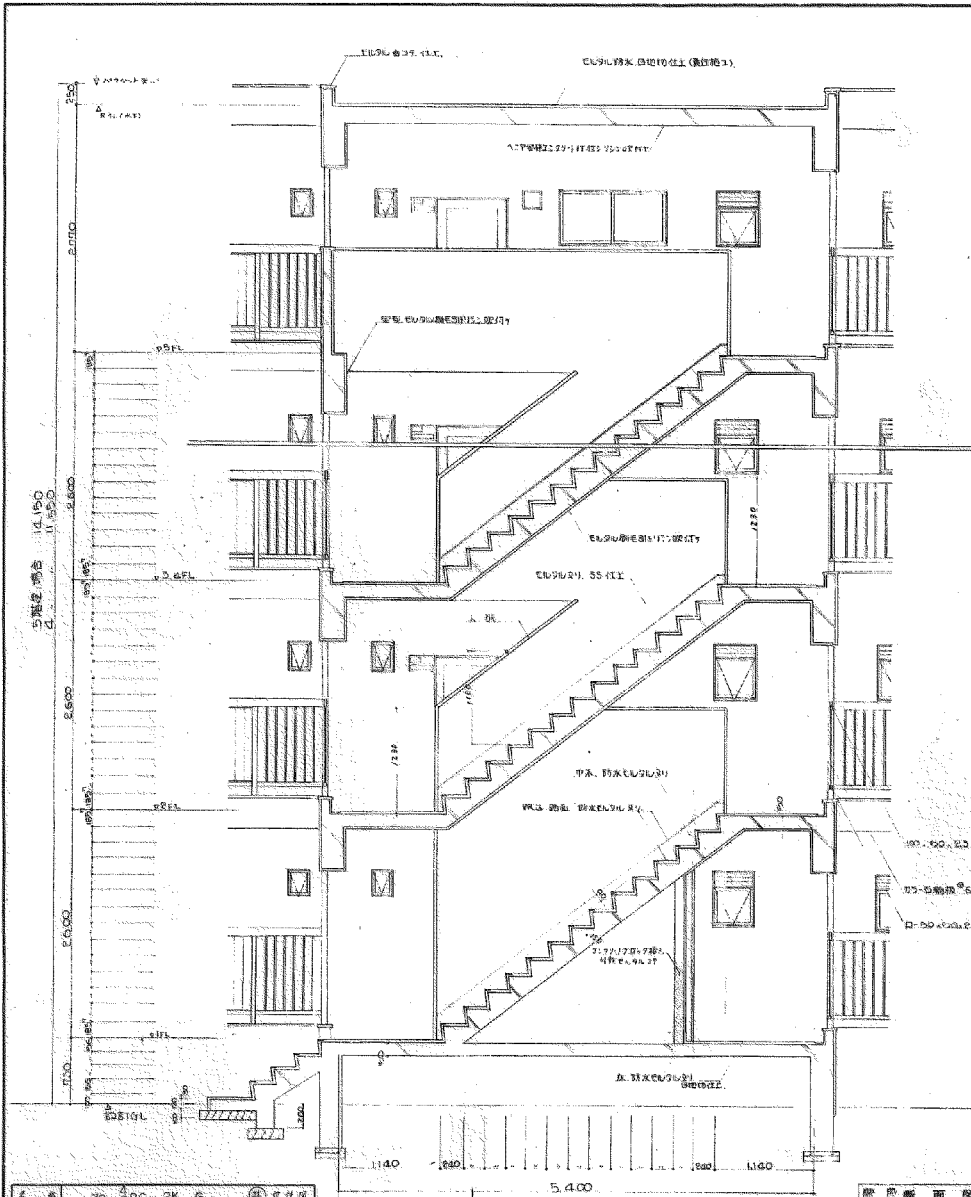
45 - 2 - 516



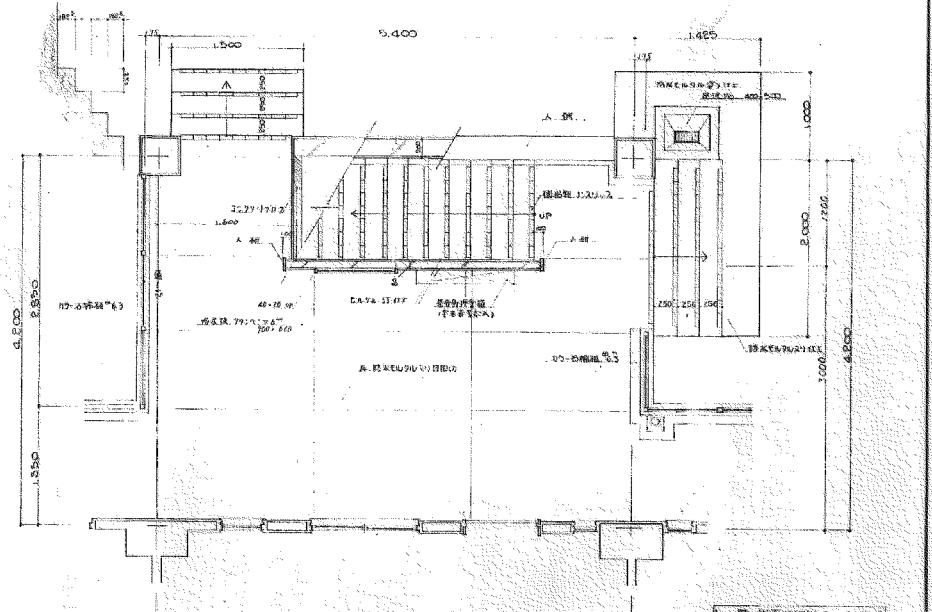
图名	70-1 RC-2K-G	设计图
设计者	陈嘉祥(陈田)	1/20
审核者	AD-6	1/20

45-2-517

客厅(1)详细图



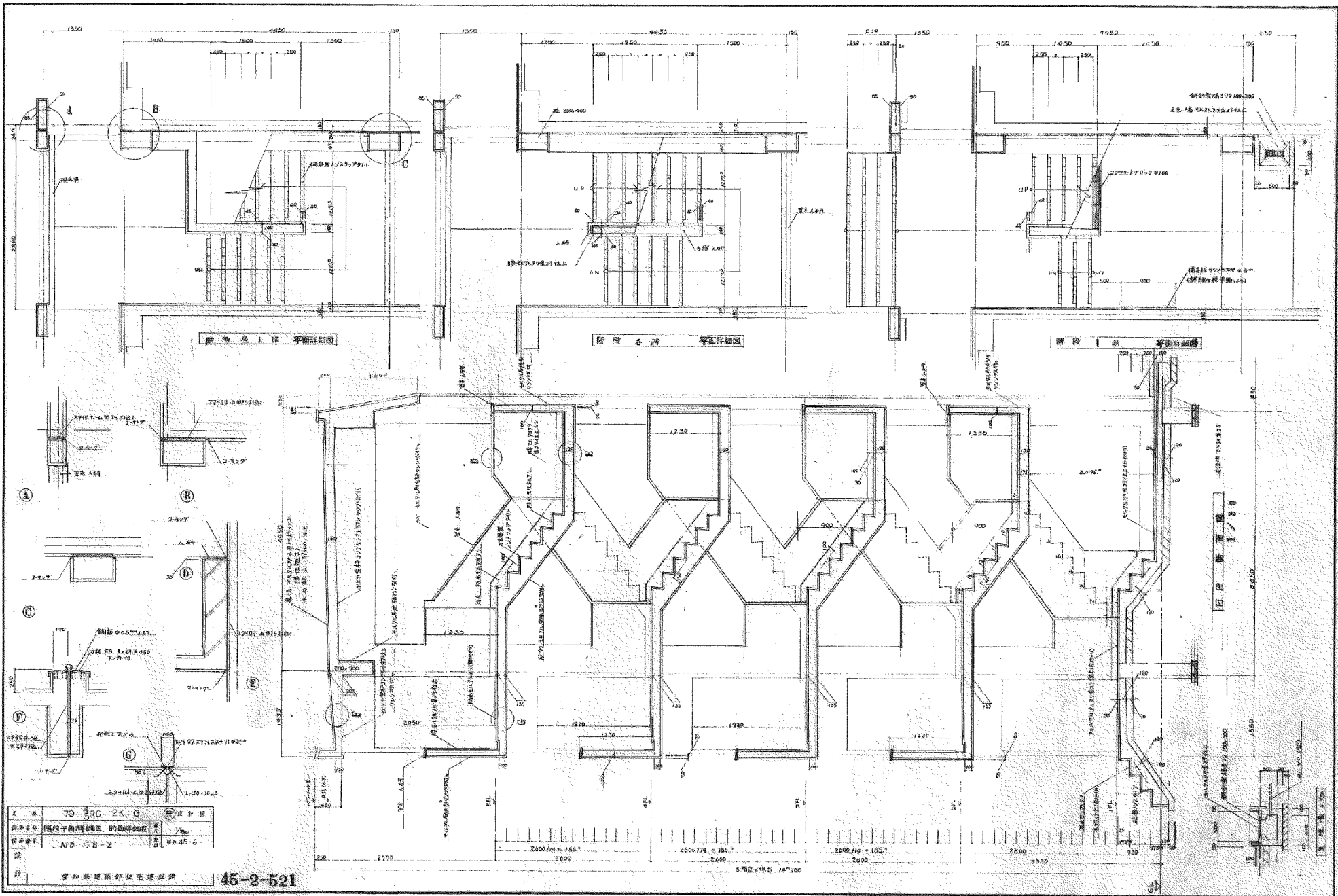
2楼平面详图 1/100



3楼平面详图 1/100

工程名称	70-ERC-2K-G	设计
设计单位	中国建筑科学研究院	比例
设计日期	2000.8.1	图号

原形剖面图 1/50



系	70-4RC-2K-G	設計
原案名	階段平面詳細図、断面詳細図	Y30
原案番号	N/D-3-B-2	45-45-G