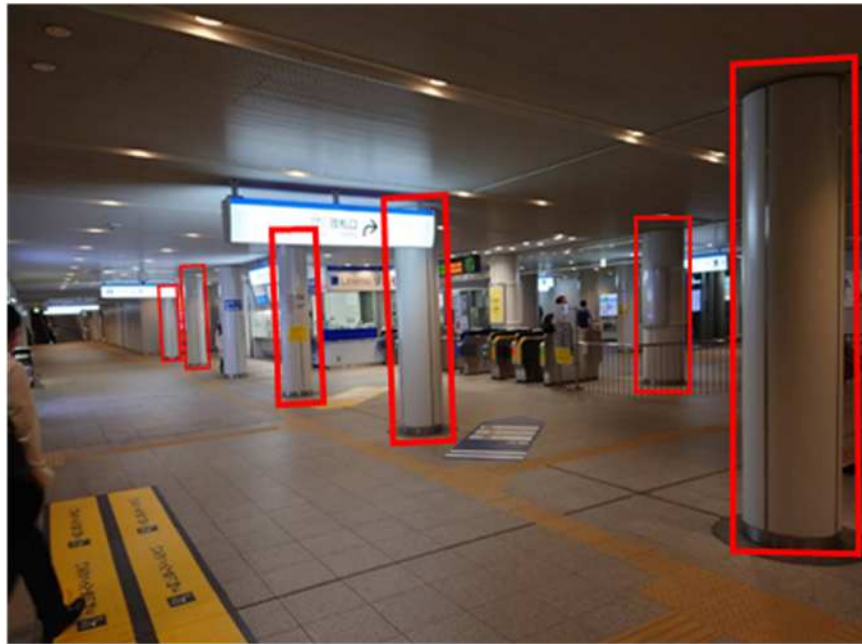


駅等における歓迎装飾の施工場所（各交通事業者等と調整中）

ジブリパーク開園に向け、リニモ（藤が丘駅、愛・地球博記念公園駅、八草駅）、愛知環状鉄道（八草駅）、JR（高蔵寺駅、岡崎駅）、名古屋鉄道（名鉄バスセンター、尾張瀬戸駅、豊田市駅）、名古屋市営地下鉄、各市コミュニティバス、中部国際空港、県営名古屋空港などにおいて、2022年10月頃から、ジブリパークをイメージした歓迎装飾を実施する。

リニモ藤が丘駅

駅舎の柱（コンコースとホームで計26本）



改札前のデジタルサイネージ

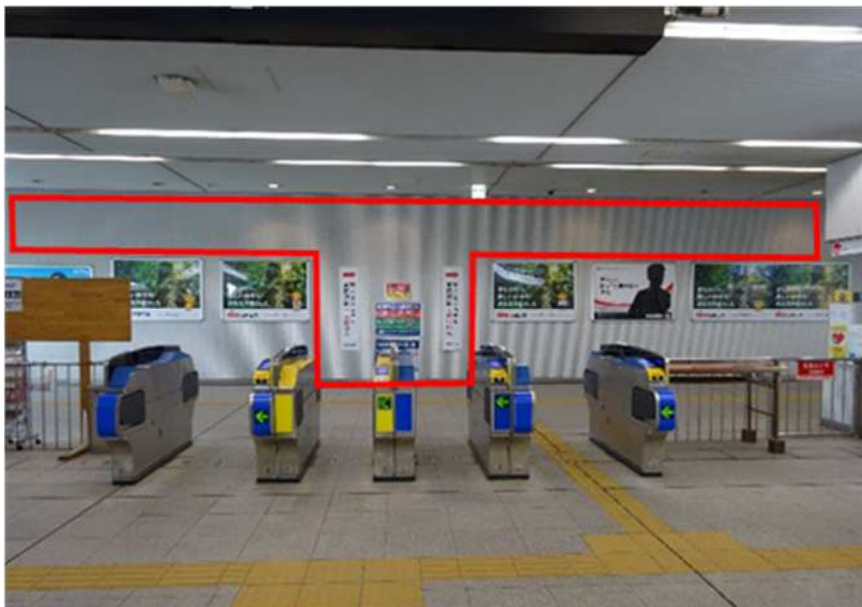


ホームとの昇降口手前の壁



リニモ愛・地球博記念公園駅

改札口正面の壁



愛知環状鉄道八草駅

改札口の左右の壁



ホーム上部のバナー



名鉄バスセンター

正面エスカレーター



バス乗り場のガラス壁



名鉄尾張瀬戸駅

ホーム上部のバナー



名鉄豊田市駅

ホーム昇降口の腰壁

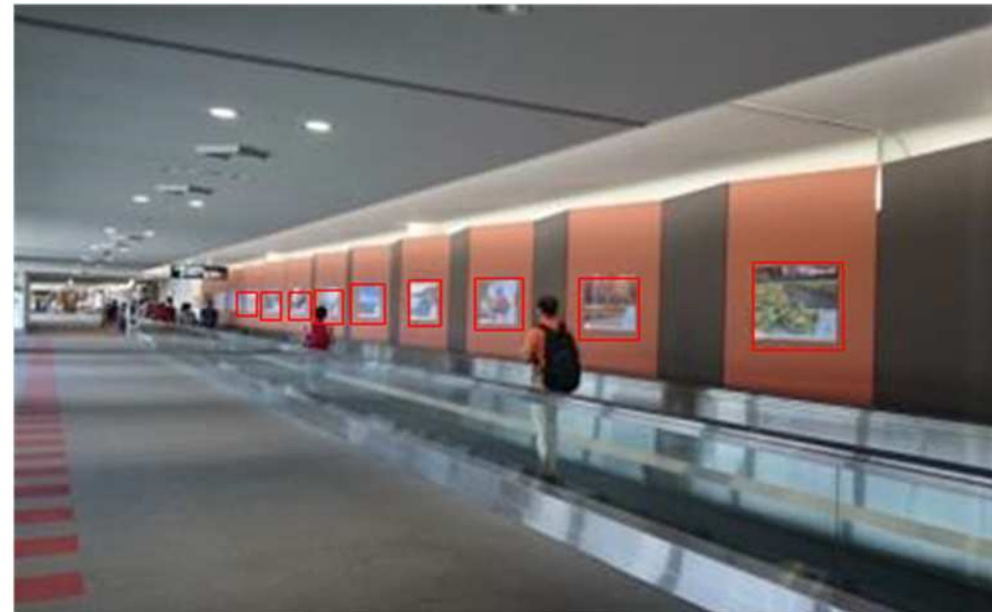


中部国際空港

国内線到着ロビーの壁



国内線到着コンコース



県営名古屋空港

1階ロビーの壁

