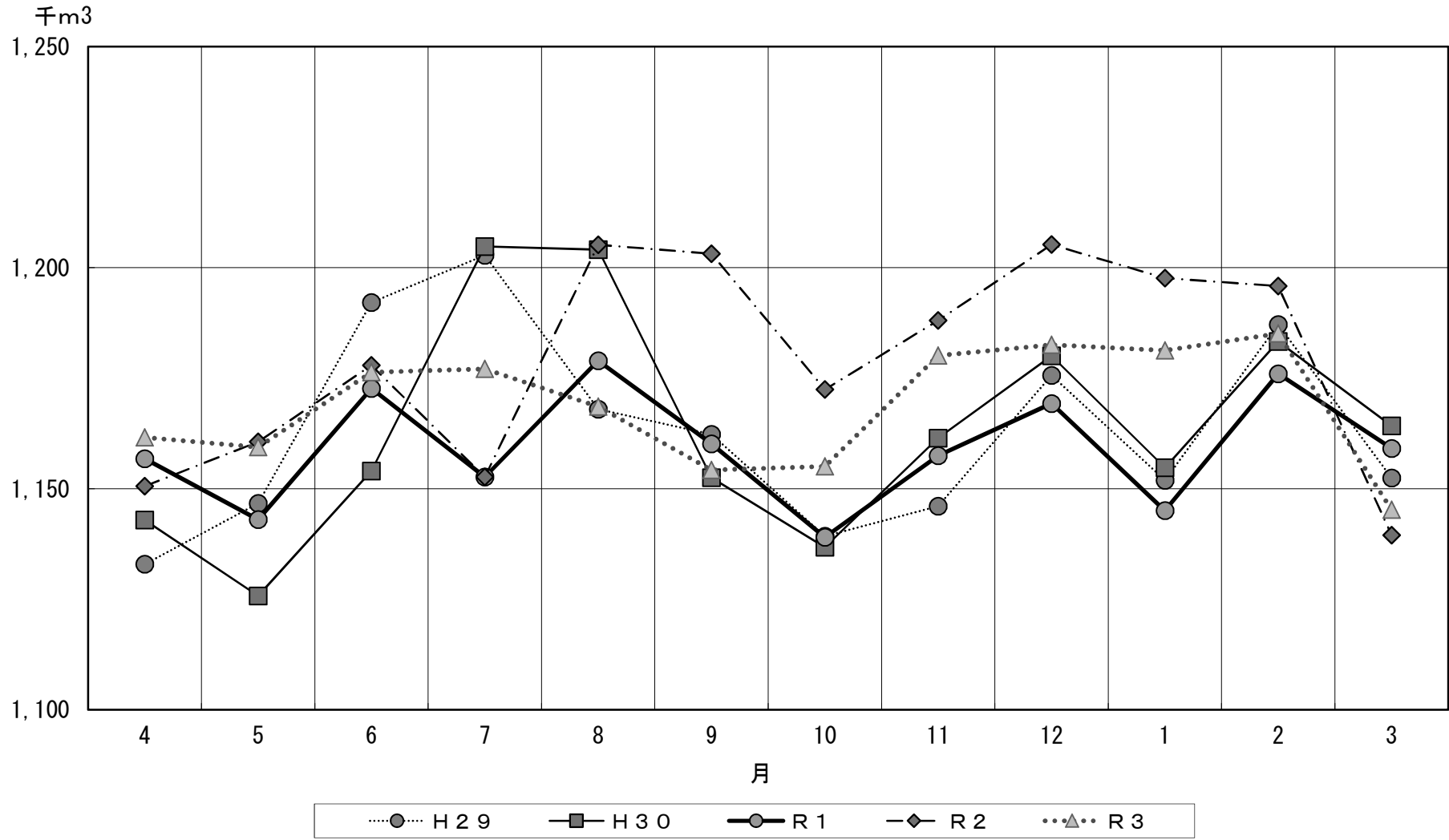


(1)ーア 年度別給水量

(単位：m3)

水道事業者	H24	H25	H26	H27	H28	H29	H30	R1	R2	R3	
半田市	14,766,800	14,810,581	14,241,694	14,099,817	14,174,436	14,260,734	14,326,381	14,331,147	14,557,374	14,429,750	
常滑市	7,396,714	7,587,464	7,531,668	7,696,363	7,872,024	7,975,463	7,947,742	8,011,072	7,800,967	7,662,451	
東海市	12,840,804	12,926,300	12,795,144	12,772,912	12,596,191	12,669,993	12,617,875	12,565,662	13,100,709	12,964,393	
大府市	9,653,879	9,742,436	9,716,741	9,761,498	9,835,006	9,907,198	9,931,135	9,927,145	10,060,571	9,954,798	
知多市	9,327,486	9,258,005	9,144,543	9,108,922	9,141,964	9,221,819	8,904,233	8,888,555	9,231,258	9,177,694	
阿久比町	2,917,197	2,890,466	2,928,253	2,934,850	2,986,274	2,986,431	2,889,250	2,854,439	2,926,746	2,856,894	
東浦町	5,440,697	5,410,190	5,315,027	5,302,972	5,288,094	5,284,950	5,272,153	5,257,650	5,356,120	5,313,018	
南知多町	3,690,752	3,629,860	3,541,616	3,492,299	3,389,297	3,260,977	3,236,307	3,165,561	3,002,014	2,973,099	
美浜町	3,080,373	3,150,786	3,013,132	2,923,419	2,990,657	2,902,442	2,850,853	2,870,994	2,864,217	2,817,844	
武豊町	5,181,499	5,072,279	5,008,920	5,048,778	5,195,319	5,320,828	5,092,452	5,073,230	5,179,935	5,124,101	
愛水(本所)小計	74,296,201	74,478,367	73,236,738	73,141,830	73,469,262	73,790,835	73,068,381	72,945,455	74,079,911	73,274,042	
瀬戸市	10,077,080	9,720,581	9,784,999	9,636,486	9,837,862	9,976,826	10,269,350	9,942,171	10,631,183	10,690,339	
尾張旭市	8,498,717	8,536,734	8,425,481	8,458,097	8,504,547	8,516,420	8,561,405	8,598,776	8,895,981	8,795,758	
愛知中部水道企業団	32,378,644	32,541,105	32,135,369	32,635,988	33,167,090	34,097,586	34,031,868	33,952,582	34,696,175	34,526,026	
愛水(出張所)小計	50,954,441	50,798,420	50,345,849	50,730,571	51,509,499	52,590,832	52,862,623	52,493,529	54,223,339	54,012,123	
愛水(出張所+本所)	125,250,642	125,276,787	123,582,587	123,872,401	124,978,761	126,381,667	125,931,004	125,438,984	128,303,250	127,286,165	
岡崎市	10,406,470	9,635,520	9,339,870	9,149,040	9,377,140	9,958,230	9,385,530	9,380,420	9,500,580	9,302,690	
碧南市	8,628,810	8,643,110	8,541,020	8,538,570	8,497,340	8,579,840	8,619,100	8,521,660	8,493,410	8,394,460	
刈谷市	14,144,450	14,213,737	13,812,252	13,913,903	13,811,768	13,954,025	13,834,044	13,884,147	13,987,900	14,006,576	
豊田市	37,369,786	37,362,946	36,440,263	37,000,400	37,356,453	38,196,140	38,839,136	38,998,927	39,214,960	38,589,975	
安城市	14,519,850	14,429,748	14,278,370	14,168,740	14,298,390	14,346,870	14,667,800	14,654,030	14,810,040	14,521,813	
西尾市	16,376,234	16,569,218	16,468,654	16,487,781	16,333,890	16,909,951	16,990,739	17,050,642	17,200,508	17,326,469	
知立市	6,085,180	6,076,860	5,907,175	6,042,422	6,016,367	5,918,395	5,991,468	5,940,242	6,105,507	5,971,612	
高浜市	5,044,598	5,076,786	5,010,512	5,000,545	5,087,480	5,165,005	5,177,211	5,160,141	5,251,239	5,269,121	
幸田町	4,608,173	4,664,166	4,584,008	4,573,003	4,680,451	4,833,930	4,970,080	4,922,584	4,938,273	4,927,746	
西三河水道小計	117,183,551	116,672,091	114,382,124	114,874,404	115,459,279	117,862,386	118,475,108	118,512,793	119,502,417	118,310,462	
一宮市	10,979,256	10,475,835	9,655,152	9,654,886	10,880,924	11,558,622	12,814,357	13,057,588	14,036,939	14,445,922	
春日井市	28,408,722	28,406,740	31,207,771	32,049,119	31,835,849	29,934,581	29,709,702	29,910,976	29,814,106	28,858,625	
津島市	6,425,306	6,448,196	6,232,659	6,435,259	6,366,223	6,474,321	6,345,502	6,111,848	6,179,384	6,162,997	
犬山市	6,103,494	6,190,011	6,205,161	6,405,826	6,411,515	6,537,024	6,639,784	6,580,687	6,537,014	6,680,629	
江南市	4,318,125	4,191,204	4,236,769	4,018,133	4,187,929	4,182,868	4,440,377	4,639,847	4,560,813	4,274,508	
小牧市	14,702,950	14,255,190	14,155,350	14,351,090	13,766,530	13,184,920	13,101,610	12,798,514	13,373,190	12,906,730	
稲沢市	6,771,341	7,202,330	6,673,439	6,640,060	6,996,283	6,901,737	6,525,424	6,554,385	6,709,071	6,396,041	
岩倉市	3,430,799	3,421,756	3,525,308	3,611,159	3,580,303	3,637,427	3,670,405	3,664,763	3,816,686	3,662,650	
愛西市	2,411,956	2,322,432	2,286,362	2,248,052	2,248,392	2,241,875	2,233,492	2,207,311	2,160,576	2,193,468	
あま市	旧七宝町 旧美和町	4,772,939	4,740,162	4,678,560	4,667,098	5,070,490	5,072,588	5,045,821	5,077,191	5,153,620	5,101,997
蟹江町	4,328,671	4,369,067	4,309,102	4,358,843	4,481,286	4,546,754	4,596,125	4,705,754	4,762,759	4,632,993	
清須市(旧春日町)	742,396	743,191	767,254	733,226	731,987	735,717	757,387	735,669	776,491	778,141	
北名古屋水道企業団	8,582,690	8,645,890	8,576,650	8,835,870	8,980,230	9,187,510	9,259,625	9,324,130	9,572,880	9,959,280	
丹羽広域事務組合	4,181,414	4,186,587	4,129,393	4,390,735	4,294,314	4,362,840	4,253,512	4,198,305	4,371,968	4,506,586	
海部南部水道企業団	11,176,126	11,042,833	10,816,981	10,795,591	10,820,622	11,050,778	10,752,784	10,554,874	10,717,902	10,574,161	
尾張水道小計	117,336,185	116,641,424	117,455,911	119,194,947	120,652,877	119,609,562	120,145,907	120,121,842	122,543,399	121,134,728	
豊橋市	29,548,548	28,311,016	27,742,224	27,581,341	27,773,883	27,620,901	27,526,308	27,701,576	28,467,528	28,167,526	
豊川市	12,789,487	12,582,388	12,528,720	12,516,827	12,447,848	12,701,599	12,725,262	12,872,686	13,235,946	13,181,460	
蒲郡市	10,327,648	10,116,898	10,104,628	10,183,856	10,262,028	10,372,467	10,287,941	10,155,652	9,879,192	9,934,783	
新城市	2,408,596	2,425,081	2,147,442	2,165,803	2,082,414	2,167,553	2,139,796	2,193,701	2,339,617	2,374,022	
田原市	8,553,914	8,452,732	8,149,247	8,009,602	7,825,358	7,838,072	7,530,493	7,299,041	7,371,026	7,470,499	
東三河水道小計	63,628,193	61,888,115	60,672,261	60,457,429	60,391,531	60,700,592	60,209,800	60,222,656	61,293,309	61,128,290	
合計	423,398,571	420,478,417	416,092,883	418,399,181	421,482,448	424,554,207	424,761,819	424,296,275	431,642,375	427,859,645	
対前年比	99.47	99.31	98.96	100.55	100.74	100.73	100.05	99.89	101.73	99.12	

(1)ーウ 月別一日平均給水量



(2)ーア 取水量・送水量・給水量

浄水場	総取水量 A	総送水量 B	令和3年度						無効水量 (B-H)	B/A	F/A	有収率		有効率	
			測定水量 C	調整水量 D	認定水量 E	有収水量 F (C-D+E)	応援又は 洗浄水量 G	有効水量 H (C+E+G)				F/B	H/B		
上野	39,107,700 ^{m³}	39,071,200 ^{m³}	38,993,557 ^{m³}			38,993,557 ^{m³}	17,193 ^{m³}	39,010,750 ^{m³}	60,450 ^{m³}	99.9%	99.7%	99.8%	99.8%		
知多	53,176,300	53,084,900	53,004,257			53,004,257	28,204	53,032,461	52,439	99.8	99.7	99.8	99.9		
高蔵寺	22,420,600	22,398,980	22,344,184			22,344,184	10,096	22,354,280	44,700	99.9	99.7	99.8	99.8		
尾張東部	54,587,400	54,532,980	54,067,209		325,166	54,392,375	12,725	54,405,100	127,880	99.9	99.6	99.7	99.8		
豊田	59,907,800	59,835,800	59,627,766	2,687		59,625,079	6,259	59,634,025	201,775	99.9	99.5	99.6	99.7		
幸田	22,759,300	22,690,800	22,646,999	21,760		22,625,239	4,729	22,651,728	39,072	99.7	99.4	99.7	99.8		
犬山	76,389,900	76,314,130	75,739,203			75,739,203	24,850	75,764,053	550,077	99.9	99.1	99.2	99.3		
尾張西部	40,139,640	40,099,550	40,019,378	11,917		40,007,461	476	40,019,854	79,696	99.9	99.7	99.8	99.8		
豊橋	25,675,260	25,598,300	25,495,913			25,495,913		25,495,913	102,387	99.7	99.3	99.6	99.6		
豊川	18,871,990	18,855,290	18,840,891		4,100	18,844,991	4,711	18,849,702	5,588	99.9	99.9	99.9	100.0		
豊橋南部	16,889,560	16,838,960	16,787,386			16,787,386		16,787,386	51,574	99.7	99.4	99.7	99.7		
合計	429,925,450	429,320,890	427,566,743	36,364	329,266	427,859,645	109,243	428,005,252	1,315,638	99.9	99.5	99.7	99.7		

※各月の水量は、前月21日から当月20日まで。

※調整水量とは、水道事業者が新設した配水施設等の洗浄用水などで、料金の対象としなかった水量をいう。

※洗浄水量とは、県送水施設の洗浄用水をいう。

(2)-イ 施設利用率表

令和3年度

地域	浄水場	給水能力	年間送水量	年間給水量 (有収水量)	一日平均送水量	一日最大送水量	有収率	施設利用率	最大稼働率	負荷率	承認基本 給水量	完成時能力 (令和3年度)
		(A) m3/日	(B) m3	(C) m3	(D) m3/日	(E) m3/日	(C)/(B) %	(D)/(A) %	(E)/(A) %	(D)/(E) %	m3/日	m3/日
愛知用水	上野	164,100	39,071,200	38,993,557	107,044	116,800	99.8	65.2	71.2	91.6	123,500	164,100
	知多	206,300	53,084,900	53,004,257	145,438	158,100	99.8	70.5	76.6	92.0	168,150	211,800
	高蔵寺	94,300	22,398,980	22,344,184	61,367	77,260	99.8	65.1	81.9	79.4	79,890	94,300
	尾張東部	220,300	54,532,980	54,392,375	149,405	175,000	99.7	67.8	79.4	85.4	151,100	220,300
	計	685,000	169,088,060	168,734,373	463,255	527,160	99.8	67.6	77.0	87.9	522,640	690,500
尾張	犬山	344,300	76,314,130	75,739,203	209,080	229,610	99.2	60.7	66.7	91.1	237,710	371,600
	尾張西部	169,000	40,099,550	40,007,461	109,862	122,560	99.8	65.0	72.5	89.6	139,760	264,100
	計	513,300	116,413,680	115,746,664	318,942	352,170	99.4	62.1	68.6	90.6	377,470	635,700
西三河	豊田	231,000	59,835,800	59,625,079	163,934	191,600	99.6	71.0	82.9	85.6	192,180	231,000
	幸田	89,000	22,690,800	22,625,239	62,167	72,400	99.7	69.9	81.3	85.9	80,920	89,000
	計	320,000	82,526,600	82,250,318	226,100	264,000	99.7	70.7	82.5	85.6	273,100	320,000
東三河	豊橋	104,900	25,598,300	25,495,913	70,132	82,800	99.6	66.9	78.9	84.7	79,900	104,900
	豊川	86,000	18,855,290	18,844,991	51,658	61,250	99.9	60.1	71.2	84.3	58,600	86,000
	豊橋南部	76,500	16,838,960	16,787,386	46,134	52,610	99.7	60.3	68.8	87.7	54,800	87,500
	計	267,400	61,292,550	61,128,290	167,925	196,660	99.7	62.8	73.5	85.4	193,300	278,400
合計		1,785,700	429,320,890	427,859,645	1,176,222	1,339,990	99.7	65.9	75.0	87.8	1,366,510	1,924,600

※ 一日平均送水量の地域ごとの計及び合計は、各浄水場の年間送水量の合計から算出しているため、各浄水場ごとの一日平均送水量の和とは一致しない。

(2)ーウ 施設利用率表(年度別)

年度 項目	H18						H19						H20						H21					
	①公称 能力 m3/日	②一日最 大送水量 m3/日	③一日平 均送水量 m3/日	最大 稼働率 ②/①	施設 利用率 ③/①	負荷率 ③/②	①公称 能力 m3/日	②一日最 大送水量 m3/日	③一日平 均送水量 m3/日	最大 稼働率 ②/①	施設 利用率 ③/①	負荷率 ③/②	①公称 能力 m3/日	②一日最 大送水量 m3/日	③一日平 均送水量 m3/日	最大 稼働率 ②/①	施設 利用率 ③/①	負荷率 ③/②	①公称 能力 m3/日	②一日最 大送水量 m3/日	③一日平 均送水量 m3/日	最大 稼働率 ②/①	施設 利用率 ③/①	負荷率 ③/②
上野	164,100	136,400	111,595	83.1	68.0	81.8	164,100	133,200	115,162	81.2	70.2	86.5	164,100	135,200	115,650	82.4	70.5	85.5	164,100	131,500	113,289	80.1	69.0	86.2
知多	206,300	187,800	154,119	91.0	74.7	82.1	206,300	180,100	154,376	87.3	74.8	85.7	206,300	178,100	153,959	86.3	74.6	86.4	206,300	175,300	152,586	85.0	74.0	87.0
高蔵寺	94,300	59,720	49,131	63.3	52.1	82.3	94,300	66,330	53,169	70.3	56.4	80.2	94,300	62,200	50,384	66.0	53.4	81.0	94,300	62,840	52,940	66.6	56.1	84.2
尾張東部	199,800	170,140	141,553	85.2	70.8	83.2	199,800	164,290	141,108	82.2	70.6	85.9	199,800	163,270	140,563	81.7	70.4	86.1	199,800	173,980	147,811	87.1	74.0	85.0
愛知計	664,500	554,060	456,397	83.4	68.7	82.4	664,500	543,920	463,815	81.9	69.8	85.3	664,500	538,770	460,556	81.1	69.3	85.5	664,500	543,620	466,626	81.8	70.2	85.8
豊田	231,000	214,700	176,797	92.9	76.5	82.3	231,000	197,200	169,111	85.4	73.2	85.8	231,000	200,300	163,227	86.7	70.7	81.5	231,000	178,600	146,943	77.3	63.6	82.3
幸田	89,000	72,500	57,210	81.5	64.3	78.9	89,000	78,700	58,473	88.4	65.7	74.3	89,000	75,000	58,682	84.3	65.9	78.2	89,000	80,000	59,847	89.9	67.2	74.8
西三河計	320,000	287,200	234,007	89.8	73.1	81.5	320,000	275,900	227,584	86.2	71.1	82.5	320,000	275,300	221,908	86.0	69.3	80.6	320,000	258,600	206,790	80.8	64.6	80.0
犬山	344,300	243,680	205,253	70.8	59.6	84.2	344,300	242,720	207,598	70.5	60.3	85.5	344,300	245,220	206,295	71.2	59.9	84.1	344,300	251,940	215,088	73.2	62.5	85.4
尾張西部	169,000	125,690	105,357	74.4	62.3	83.8	169,000	126,860	106,417	75.1	63.0	83.9	169,000	131,980	108,191	78.1	64.0	82.0	169,000	126,890	106,389	75.1	63.0	83.8
尾張計	513,300	369,370	310,610	72.0	60.5	84.1	513,300	369,580	314,015	72.0	61.2	85.0	513,300	377,200	314,486	73.5	61.3	83.4	513,300	378,830	321,477	73.8	62.6	84.9
豊橋	104,900	86,540	68,985	82.5	65.8	79.7	104,900	82,880	71,170	79.0	67.8	85.9	104,900	83,880	70,610	80.0	67.3	84.2	104,900	81,800	69,709	78.0	66.5	85.2
豊川	65,000	58,654	29,015	90.2	44.6	49.5	65,000	67,358	55,380	78.3	64.4	82.2	65,000	62,639	54,769	72.8	63.7	87.4	65,000	65,337	53,952	76.0	62.7	82.6
蒲郡	(H19.2.28 停止 345日)						—	—	—	—	—	—	—	—	—	—	—	—	—	—	—	—	—	—
豊橋南部	76,500	55,070	43,516	72.0	56.9	79.0	76,500	55,960	46,429	73.2	60.7	83.0	76,500	57,640	47,978	75.3	62.7	83.2	76,500	56,000	49,295	73.2	64.4	88.0
東三河計	298,700	235,006	169,220	78.7	56.7	72.0	267,400	206,198	172,978	77.1	64.7	83.9	267,400	204,159	173,357	76.3	64.8	84.9	267,400	203,137	172,955	76.0	64.7	85.1
合計	1,796,500	1,445,636	1,170,235	80.5	65.1	80.9	1,765,200	1,395,598	1,178,393	79.1	66.8	84.4	1,765,200	1,395,429	1,170,308	79.1	66.3	83.9	1,765,200	1,384,187	1,167,848	78.4	66.2	84.4

※一日平均送水量の合計は送水量の合計値を年間日数で割ったもので、個々の平均値の合計とは一致しない。

(2)ーウ 施設利用率表(年度別)

年度 項目	H22						H23						H24						H25					
	①公称 能力 m3/日	②一日最 大送水量 m3/日	③一日平 均送水量 m3/日	最 大 稼働率 ②/①	施 設 利用率 ③/①	負荷率 ③/②	①公称 能力 m3/日	②一日最 大送水量 m3/日	③一日平 均送水量 m3/日	最 大 稼働率 ②/①	施 設 利用率 ③/①	負荷率 ③/②	①公称 能力 m3/日	②一日最 大送水量 m3/日	③一日平 均送水量 m3/日	最 大 稼働率 ②/①	施 設 利用率 ③/①	負荷率 ③/②	①公称 能力 m3/日	②一日最 大送水量 m3/日	③一日平 均送水量 m3/日	最 大 稼働率 ②/①	施 設 利用率 ③/①	負荷率 ③/②
上 野	164,100	123,100	105,016	75.0	64.0	85.3	164,100	123,500	107,578	75.3	65.6	87.1	164,100	124,800	108,960	76.1	66.4	87.3	164,100	127,500	110,112	77.7	67.1	86.4
知 多	206,300	175,500	152,751	85.1	74.0	87.0	206,300	171,000	148,265	82.9	71.9	86.7	206,300	168,000	148,960	81.4	72.2	88.7	206,300	170,800	148,575	82.8	72.0	87.0
高 蔵 寺	94,300	61,310	51,634	65.0	54.8	84.2	94,300	61,450	51,818	65.2	55.0	84.3	94,300	60,990	49,181	64.7	52.2	80.6	94,300	57,040	46,979	60.5	49.8	82.4
尾張東部	199,800	178,460	155,747	89.3	78.0	87.3	199,800	183,070	155,781	91.6	78.0	85.1	199,800	166,480	149,008	83.3	74.6	89.5	199,800	168,420	148,476	84.3	74.3	88.2
愛知計	664,500	538,370	465,148	81.0	70.0	86.4	664,500	539,020	463,442	81.1	69.7	86.0	664,500	520,270	456,109	78.3	68.6	87.7	664,500	523,760	454,142	78.8	68.3	86.7
豊 田	231,000	196,600	156,684	85.1	67.8	79.7	231,000	191,900	154,560	83.1	66.9	80.5	231,000	197,600	162,875	85.5	70.5	82.4	231,000	197,700	163,301	85.6	70.7	82.6
幸 田	89,000	76,300	57,443	85.7	64.5	75.3	89,000	65,700	55,449	73.8	62.3	84.4	89,000	74,400	59,960	83.6	67.4	80.6	89,000	73,900	60,110	83.0	67.5	81.3
西三河計	320,000	272,900	214,127	85.3	66.9	78.5	320,000	257,600	210,009	80.5	65.6	81.5	320,000	272,000	222,835	85.0	69.6	81.9	320,000	271,600	223,410	84.9	69.8	82.3
犬 山	344,300	262,620	217,748	76.3	63.2	82.9	344,300	250,590	213,460	72.8	62.0	85.2	344,300	245,110	204,824	71.2	59.5	83.6	344,300	232,900	198,170	67.6	57.6	85.1
尾張西部	169,000	129,390	108,361	76.6	64.1	83.7	169,000	130,630	106,762	77.3	63.2	81.7	169,000	125,910	105,256	74.5	62.3	83.6	169,000	133,710	110,130	79.1	65.2	82.4
尾 張 計	513,300	392,010	326,109	76.4	63.5	83.2	513,300	381,220	320,222	74.3	62.4	84.0	513,300	371,020	310,080	72.3	60.4	83.6	513,300	366,610	308,300	71.4	60.1	84.1
豊 橋	104,900	82,240	69,178	78.4	65.9	84.1	104,900	80,840	67,089	77.1	64.0	83.0	104,900	82,950	66,864	79.1	63.7	80.6	104,900	80,340	65,106	76.6	62.1	81.0
豊 川	86,000	63,564	55,138	73.9	64.1	86.7	86,000	66,930	54,665	77.8	63.6	81.7	86,000	68,010	56,271	79.1	65.4	82.7	86,000	65,160	55,551	75.8	64.6	85.3
蒲 郡	—	—	—	—	—	—	—	—	—	—	—	—	—	—	—	—	—	—	—	—	—	—	—	—
豊橋南部	76,500	57,630	50,942	75.3	66.6	88.4	76,500	57,600	51,630	75.3	67.5	89.6	76,500	57,240	51,656	74.8	67.5	90.2	76,500	57,790	49,438	75.5	64.6	85.5
東三河計	267,400	203,434	175,258	76.1	65.5	86.1	267,400	205,370	173,384	76.8	64.8	84.4	267,400	208,200	174,791	77.9	65.4	84.0	267,400	203,290	170,095	76.0	63.6	83.7
合 計	1,765,200	1,406,714	1,180,642	79.7	66.9	83.9	1,765,200	1,383,210	1,167,057	78.4	66.1	84.4	1,765,200	1,371,490	1,163,815	77.7	65.9	84.9	1,765,200	1,365,260	1,155,947	77.3	65.5	84.7

※一日平均送水量の合計は送水量の合計値を年間日数で割ったもので、個々の平均値の合計とは一致しない。

(2)ーウ 施設利用率表(年度別)

年度 項目	H26						H27						H28						H29					
	①公称 能力 m3/日	②一日最 大送水量 m3/日	③一日平 均送水量 m3/日	最大 稼働率 ②/①	施設 利用率 ③/①	負荷率 ③/②	①公称 能力 m3/日	②一日最 大送水量 m3/日	③一日平 均送水量 m3/日	最大 稼働率 ②/①	施設 利用率 ③/①	負荷率 ③/②	①公称 能力 m3/日	②一日最 大送水量 m3/日	③一日平 均送水量 m3/日	最大 稼働率 ②/①	施設 利用率 ③/①	負荷率 ③/②	①公称 能力 m3/日	②一日最 大送水量 m3/日	③一日平 均送水量 m3/日	最大 稼働率 ②/①	施設 利用率 ③/①	負荷率 ③/②
上野	164,100	124,700	106,645	76.0	65.0	85.5	164,100	122,800	103,646	74.8	63.2	84.4	164,100	119,000	106,526	72.5	64.9	89.5	164,100	116,800	106,014	71.2	64.6	90.8
知多	206,300	162,300	145,080	78.7	70.3	89.4	206,300	161,900	144,783	78.5	70.2	89.4	206,300	160,700	145,962	77.9	70.8	90.8	206,300	160,600	146,507	77.8	71.0	91.2
高蔵寺	94,300	51,730	44,294	54.9	47.0	85.6	94,300	51,030	43,987	54.1	46.6	86.2	94,300	51,280	44,856	54.4	47.6	87.5	94,300	52,460	44,715	55.6	47.4	85.2
尾張東部	220,300	175,480	151,723	79.7	68.9	86.5	220,300	174,540	153,637	79.2	69.7	88.0	220,300	178,040	152,337	80.8	69.1	85.6	220,300	190,740	155,525	86.6	70.6	81.5
愛知計	685,000	514,210	447,742	75.1	65.4	87.1	685,000	510,270	446,053	74.5	65.1	87.4	685,000	509,020	449,681	74.3	65.6	88.3	685,000	520,600	452,761	76.0	66.1	87.0
豊田	231,000	184,600	160,694	79.9	69.6	87.0	231,000	186,700	161,807	80.8	70.0	86.7	231,000	189,000	163,064	81.8	70.6	86.3	231,000	190,300	166,560	82.4	72.1	87.5
幸田	89,000	73,100	58,189	82.1	65.4	79.6	89,000	68,800	58,828	77.3	66.1	85.5	89,000	83,500	60,229	93.8	67.7	72.1	89,000	78,600	64,269	88.3	72.2	81.8
西三河計	320,000	257,700	218,883	80.5	68.4	84.9	320,000	255,500	220,635	79.8	68.9	86.4	320,000	272,500	223,293	85.2	69.8	81.9	320,000	268,900	230,829	84.0	72.1	85.8
犬山	344,300	238,460	208,148	69.3	60.5	87.3	344,300	240,900	211,731	70.0	61.5	87.9	344,300	243,060	213,448	70.6	62.0	87.8	344,300	235,780	209,197	68.5	60.8	88.7
尾張西部	169,000	121,140	102,345	71.7	60.6	84.5	169,000	125,320	103,104	74.2	61.0	82.3	169,000	122,940	106,230	72.7	62.9	86.4	169,000	124,530	107,477	73.7	63.6	86.3
尾張計	513,300	359,600	310,493	70.1	60.5	86.3	513,300	366,220	314,835	71.3	61.3	86.0	513,300	366,000	319,678	71.3	62.3	87.3	513,300	360,310	316,674	70.2	61.7	87.9
豊橋	104,900	81,300	65,426	77.5	62.4	80.5	104,900	81,870	65,507	78.0	62.4	80.0	104,900	81,150	66,155	77.4	63.1	81.5	104,900	79,760	65,093	76.0	62.1	81.6
豊川	86,000	64,440	55,115	74.9	64.1	85.5	86,000	64,240	54,665	74.7	63.6	85.1	86,000	62,980	54,236	73.2	63.1	86.1	86,000	64,550	55,364	75.1	64.4	85.8
蒲郡	—	—	—	—	—	—	—	—	—	—	—	—	—	—	—	—	—	—	—	—	—	—	—	—
豊橋南部	76,500	53,450	46,032	69.9	60.2	86.1	76,500	55,470	45,392	72.5	59.3	81.8	76,500	51,930	45,501	67.9	59.5	87.6	76,500	52,120	46,453	68.1	60.7	89.1
東三河計	267,400	199,190	166,573	74.5	62.3	83.6	267,400	201,580	165,564	75.4	61.9	82.1	267,400	196,060	165,892	73.3	62.0	84.6	267,400	196,430	166,910	73.5	62.4	85.0
合計	1,785,700	1,330,700	1,143,690	74.5	64.0	85.9	1,785,700	1,333,570	1,147,087	74.7	64.2	86.0	1,785,700	1,343,580	1,158,544	75.2	64.9	86.2	1,785,700	1,346,240	1,167,174	75.4	65.4	86.7

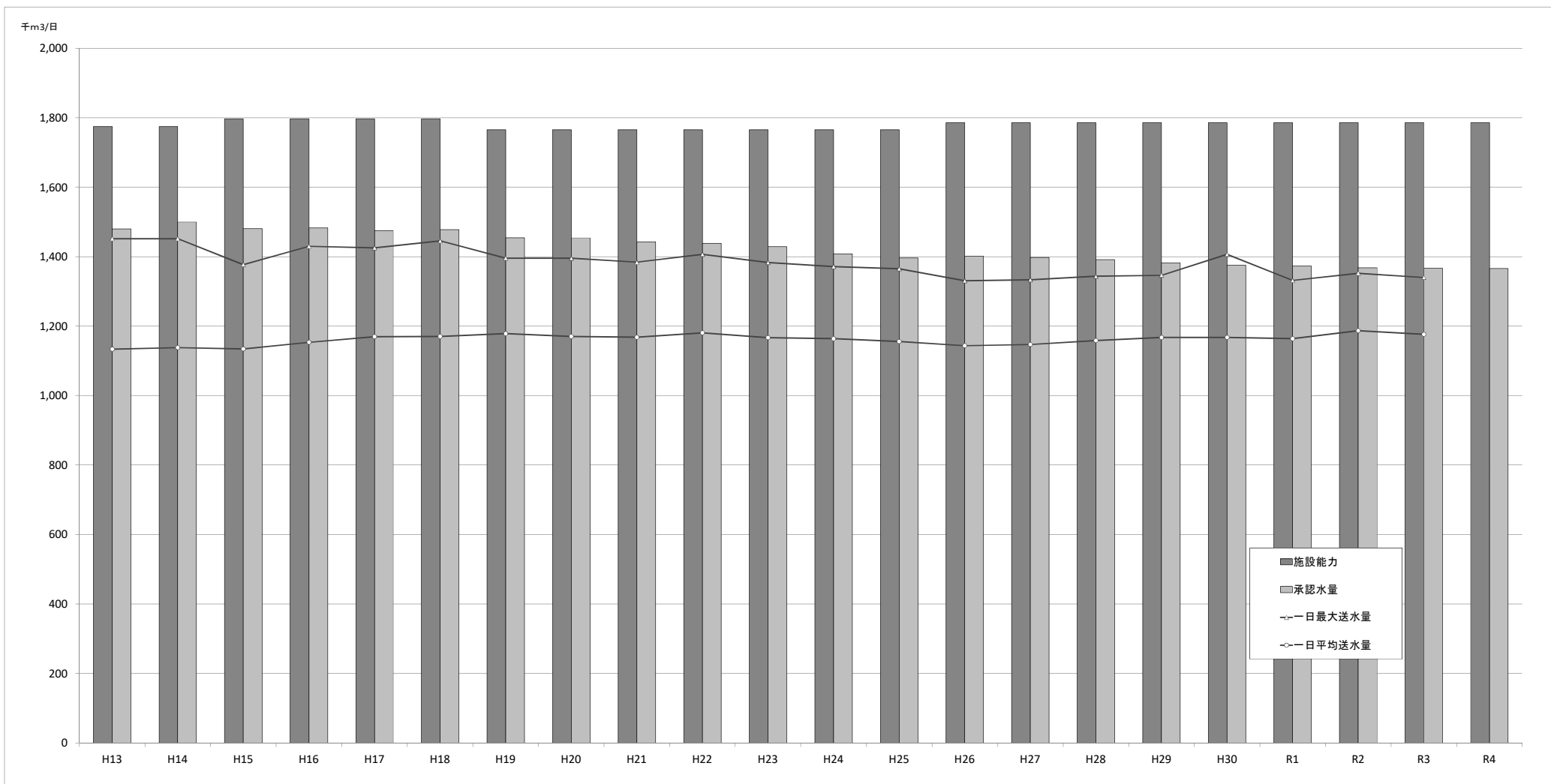
※一日平均送水量の合計は送水量の合計値を年間日数で割ったもので、個々の平均値の合計とは一致しない。

(2)ーウ 施設利用率表(年度別)

年度 項目	H30						R1						R2						R3					
	①公称 能力 m3/日	②一日最 大送水量 m3/日	③一日平 均送水量 m3/日	最大 稼働率 ②/①	施設 利用率 ③/①	負荷率 ③/②	①公称 能力 m3/日	②一日最 大送水量 m3/日	③一日平 均送水量 m4/日	最大 稼働率 ②/①	施設 利用率 ③/①	負荷率 ③/②	①公称 能力 m3/日	②一日最 大送水量 m3/日	③一日平 均送水量 m4/日	最大 稼働率 ②/①	施設 利用率 ③/①	負荷率 ③/②	①公称 能力 m3/日	②一日最 大送水量 m3/日	③一日平 均送水量 m4/日	最大 稼働率 ②/①	施設 利用率 ③/①	負荷率 ③/②
上野	164,100	122,100	107,901	74.4	65.8	88.4	164,100	111,600	100,766	68.0	61.4	90.3	164,100	114,000	102,436	69.5	62.4	89.9	164,100	116,800	107,044	71.2	65.2	91.6
知多	206,300	163,700	144,537	79.4	70.1	88.3	206,300	161,900	145,190	78.5	70.4	89.7	206,300	163,300	147,078	79.2	71.3	90.1	206,300	158,100	145,438	76.6	70.5	92.0
高蔵寺	94,300	60,390	48,159	64.0	51.1	79.7	94,300	60,400	50,979	64.1	54.1	84.4	94,300	75,970	59,376	80.6	63.0	78.2	94,300	77,260	61,367	81.9	65.1	79.4
尾張東部	220,300	181,180	158,225	82.2	71.8	87.3	220,300	186,290	161,441	84.6	73.3	86.7	220,300	189,570	161,393	86.1	73.3	85.1	220,300	175,000	149,405	79.4	67.8	85.4
愛知計	685,000	527,370	458,821	77.0	67.0	87.0	685,000	520,190	458,376	75.9	66.9	88.1	685,000	542,840	470,282	79.2	68.7	86.6	685,000	527,160	463,255	77.0	67.6	87.9
豊田	231,000	194,100	165,525	84.0	71.7	85.3	231,000	183,900	162,935	79.6	70.5	88.6	231,000	187,900	162,999	81.3	70.6	86.7	231,000	191,600	163,934	82.9	71.0	85.6
幸田	89,000	76,500	60,385	86.0	67.8	78.9	89,000	70,600	60,893	79.3	68.4	86.3	89,000	69,800	61,535	78.4	69.1	88.2	89,000	72,400	62,167	81.3	69.9	85.9
西三河計	320,000	270,600	225,911	84.6	70.6	83.5	320,000	254,500	223,828	79.5	69.9	87.9	320,000	257,700	224,534	80.5	70.2	87.1	320,000	264,000	226,100	82.5	70.7	85.6
犬山	344,300	239,640	209,909	69.6	61.0	87.6	344,300	239,760	209,114	69.6	60.7	87.2	344,300	233,910	213,758	67.9	62.1	91.4	344,300	229,610	209,080	66.7	60.7	91.1
尾張西部	169,000	166,430	107,598	98.5	63.7	64.7	169,000	120,510	107,308	71.3	63.5	89.0	169,000	120,570	109,823	71.3	65.0	91.1	169,000	122,560	109,862	72.5	65.0	89.6
尾張計	513,300	406,070	317,508	79.1	61.9	78.2	513,300	360,270	316,421	70.2	61.6	87.8	513,300	354,480	323,581	69.1	63.0	91.3	513,300	352,170	318,942	68.6	62.1	90.6
豊橋	104,900	81,250	65,753	77.5	62.7	80.9	104,900	82,120	68,189	78.3	65.0	83.0	104,900	81,640	69,560	77.8	66.3	85.2	104,900	82,800	70,132	78.9	66.9	84.7
豊川	86,000	69,540	54,447	80.9	63.3	78.3	86,000	60,300	51,082	70.1	59.4	84.7	86,000	60,590	51,572	70.5	60.0	85.1	86,000	61,250	51,658	71.2	60.1	84.3
蒲郡	—	—	—	—	—	—	—	—	—	—	—	—	—	—	—	—	—	—	—	—	—	—	—	—
豊橋南部	76,500	51,810	45,292	67.7	59.2	87.4	76,500	54,170	45,793	70.8	59.9	84.5	76,500	54,960	47,858	71.8	62.6	87.1	76,500	52,610	46,134	68.8	60.3	87.7
東三河計	267,400	202,600	165,493	75.8	61.9	81.7	267,400	196,590	165,064	73.5	61.7	84.0	267,400	197,190	168,989	73.7	63.2	85.7	267,400	196,660	167,925	73.5	62.8	85.4
合計	1,785,700	1,406,640	1,167,732	78.8	65.4	83.0	1,785,700	1,331,550	1,163,689	74.6	65.2	87.4	1,785,700	1,352,210	1,187,387	75.7	66.5	87.8	1,785,700	1,339,990	1,176,222	75.0	65.9	87.8

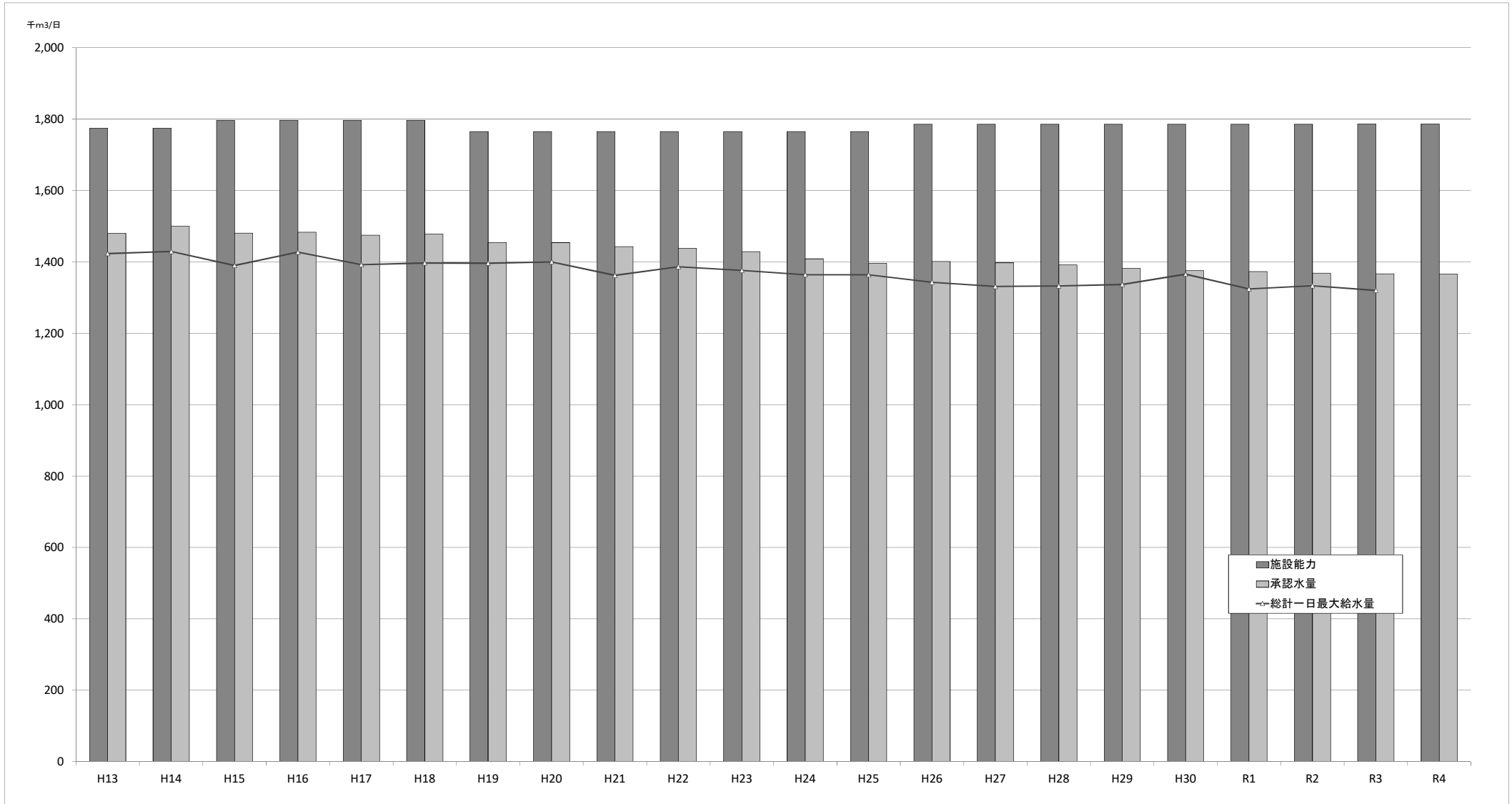
※一日平均送水量の合計は送水量の合計値を年間日数で割ったもので、個々の平均値の合計とは一致しない。

(2) 一工 施設能力と承認基本給水量と送水実績



年度	H13	H14	H15	H16	H17	H18	H19	H20	H21	H22	H23	H24	H25	H26	H27	H28	H29	H30	R1	R2	R3	R4
施設能力	1,775	1,775	1,797	1,797	1,797	1,797	1,765	1,765	1,765	1,765	1,765	1,765	1,765	1,786	1,786	1,786	1,786	1,786	1,786	1,786	1,786	1,786
承認水量	1,480	1,500	1,481	1,483	1,475	1,478	1,454	1,454	1,443	1,438	1,429	1,408	1,396	1,401	1,398	1,392	1,381	1,375	1,373	1,368	1,367	1,366
一日最大送水量	1,452	1,452	1,377	1,430	1,426	1,446	1,396	1,395	1,384	1,407	1,383	1,371	1,365	1,331	1,334	1,344	1,346	1,407	1,332	1,352	1,340	
一日平均送水量	1,134	1,138	1,134	1,153	1,170	1,170	1,178	1,170	1,168	1,181	1,167	1,164	1,156	1,144	1,147	1,159	1,167	1,168	1,164	1,187	1,176	

(2)一才 施設能力と承認基本給水量と総計一日最大給水量



年度	H13	H14	H15	H16	H17	H18	H19	H20	H21	H22	H23	H24	H25	H26	H27	H28	H29	H30	R1	R2	R3	R4
施設能力	1,775	1,775	1,797	1,797	1,797	1,797	1,765	1,765	1,765	1,765	1,765	1,765	1,765	1,786	1,786	1,786	1,786	1,786	1,786	1,786	1,786	1,786
承認水量	1,480	1,500	1,481	1,483	1,475	1,478	1,454	1,454	1,443	1,438	1,429	1,408	1,396	1,401	1,398	1,392	1,381	1,375	1,373	1,368	1,367	1,366
総計一日最大給水量	1,423	1,429	1,390	1,427	1,392	1,397	1,396	1,400	1,362	1,386	1,376	1,364	1,364	1,343	1,331	1,332	1,337	1,365	1,324	1,333	1,320	

事業実績調

(3) -ア 月別取水量・送水量・給水量
総集計表

令和3年度

月別	総取水量 A	総送水量 B	有効水量H								無効水量 (B-H)	B/A	F/A	有収率 F/B	有効率 H/B
			(F+I)	有収水量 F (C-D+E)			無収水量 I		(G+D)	洗浄水量 G					
				測定水量 C	調整水量 D	認定水量 E	調整水量 D	洗浄水量 G							
R3. 4	36,205,170	36,161,000	36,038,479	36,009,379	36,009,379	0	0	29,100	29,100	122,521	99.9	99.5	99.6	99.7	
5	34,940,610	34,891,170	34,787,066	34,782,042	34,784,452	2,410	0	5,024	2,614	104,104	99.9	99.5	99.7	99.7	
6	36,649,890	36,597,030	36,486,535	36,467,239	36,478,649	11,410	0	19,296	7,886	110,495	99.9	99.5	99.6	99.7	
7	35,501,890	35,449,160	35,344,585	35,312,828	35,323,178	10,350	0	31,757	21,407	104,575	99.9	99.5	99.6	99.7	
8	36,395,140	36,343,190	36,234,370	36,226,127	36,106,901	1,917	121,143	8,243	6,326	108,820	99.9	99.5	99.7	99.7	
9	35,949,560	35,901,980	35,784,543	35,781,694	35,614,777	0	166,917	2,849	2,849	117,437	99.9	99.5	99.7	99.7	
10	34,815,160	34,765,880	34,654,227	34,650,964	34,609,758	0	41,206	3,263	3,263	111,653	99.9	99.5	99.7	99.7	
11	36,757,020	36,702,320	36,590,618	36,584,059	36,584,059	0	0	6,559	6,559	111,702	99.9	99.5	99.7	99.7	
12	35,627,760	35,583,410	35,479,664	35,476,356	35,476,633	277	0	3,308	3,031	103,746	99.9	99.6	99.7	99.7	
R4. 1	36,793,440	36,738,450	36,629,562	36,618,672	36,623,672	5,000	0	10,890	5,890	108,888	99.9	99.5	99.7	99.7	
2	36,914,460	36,860,960	36,748,757	36,737,815	36,742,815	5,000	0	10,942	5,942	112,203	99.9	99.5	99.7	99.7	
3	33,375,350	33,326,340	33,226,846	33,212,470	33,212,470	0	0	14,376	14,376	99,494	99.9	99.5	99.7	99.7	
計	429,925,450	429,320,890	428,005,252	427,859,645	427,566,743	36,364	329,266	145,607	109,243	1,315,638	99.9	99.5	99.7	99.7	

※各月の水量は、前月21日から当月20日まで。

※調整水量とは、水道事業者が新設した配水施設等の洗浄用水などで、料金の対象としなかった水量をいう。

※洗浄水量とは、県送水施設の洗浄用水をいう。

(4)-ア
年度別日最大給水量

年度	H24			H25			H26			H27			H28			
	①承認基本給水量	②実績一日最大給水量	②/①	①承認基本給水量	②実績一日最大給水量	②/①	①承認基本給水量	②実績一日最大給水量	②/①	①承認基本給水量	②実績一日最大給水量	②/①	①承認基本給水量	②実績一日最大給水量	②/①	
	m3/日	m3/日	%	m3/日	m3/日	%	m3/日	m3/日	%	m3/日	m3/日	%	m3/日	m3/日	%	
半田市	47,100	45,516	96.6	46,500	45,988	98.9	46,500	43,695	94.0	46,500	43,099	92.7	46,100	43,114	93.5	
常滑市	24,700	24,056	97.4	24,700	24,191	97.9	25,000	23,365	93.5	25,000	23,715	94.9	25,000	25,797	103.2	
東海市	39,800	39,669	99.7	39,500	40,471	102.5	39,500	38,839	98.3	39,500	39,552	100.1	39,500	37,853	95.8	
大府市	30,400	30,185	99.3	30,400	33,004	108.6	30,400	32,356	106.4	30,400	29,838	98.2	30,400	29,713	97.7	
知多市	30,000	29,525	98.4	29,800	29,239	98.1	29,800	28,588	95.9	29,600	28,474	96.2	29,600	28,538	96.4	
阿久比町	9,650	9,404	97.5	9,650	9,288	96.2	9,650	9,603	99.5	9,650	9,108	94.4	9,610	9,103	94.7	
東浦町	18,000	17,081	94.9	18,000	17,567	97.6	18,000	16,772	93.2	18,000	16,535	91.9	17,800	16,415	92.2	
南知多町	14,600	13,344	91.4	14,400	13,231	91.9	14,200	11,953	84.2	13,600	12,179	89.6	13,300	12,291	92.4	
美浜町	11,000	10,173	92.5	11,000	10,206	92.8	10,700	9,769	91.3	10,300	9,306	90.3	10,300	9,447	91.7	
武豊町	17,800	17,102	96.1	17,300	16,624	96.1	17,100	15,134	88.5	17,100	15,567	91.0	17,100	15,468	90.5	
愛知用水(本)計	243,050	236,055	97.1	241,250	239,809	99.4	240,850	230,074	95.5	239,650	227,373	94.9	238,710	227,739	95.4	
瀬戸市	35,000	34,743	99.3	35,000	33,530	95.8	35,000	33,410	95.5	35,000	32,989	94.3	34,000	32,350	95.1	
尾張旭市	27,800	25,836	92.9	27,400	26,247	95.8	27,200	26,102	96.0	27,000	26,320	97.5	26,900	26,014	96.7	
愛知中部(企)	99,700	101,319	101.6	99,700	101,670	102.0	99,700	100,710	101.0	99,700	99,191	99.5	99,700	99,261	99.6	
尾張旭(出)計	162,500	161,898	99.6	162,100	161,447	99.6	161,900	160,222	99.0	161,700	158,500	98.0	160,600	157,625	98.1	
愛知用水水道計	405,550	397,953	98.1	403,350	401,256	99.5	402,750	390,296	96.9	401,350	385,873	96.1	399,310	385,364	96.5	
岡崎市	40,600	38,640	95.2	39,100	35,800	91.6	39,100	33,730	86.3	39,100	30,170	77.2	38,700	34,090	88.1	
碧南市	29,000	27,960	96.4	29,000	27,920	96.3	29,000	26,930	92.9	29,000	27,550	95.0	29,000	26,460	91.2	
刈谷市	46,200	45,445	98.4	46,200	45,998	99.6	46,200	47,823	103.5	46,200	44,581	96.5	46,200	44,210	95.7	
豊田市	120,400	116,277	96.6	118,200	116,243	98.3	118,000	115,322	97.7	116,800	115,054	98.5	116,300	114,488	98.4	
安城市	50,500	48,160	95.4	49,800	47,820	96.0	49,600	49,210	99.2	49,400	48,110	97.4	48,800	48,430	99.2	
西尾市	56,300	53,083	94.3	54,300	55,078	101.4	54,300	52,339	96.4	54,300	53,424	98.4	54,300	54,239	99.9	
知立市	19,700	18,810	95.5	19,700	18,570	94.3	19,700	18,825	95.6	19,700	19,637	99.7	19,700	18,279	92.8	
高浜市	16,300	15,848	97.2	16,300	15,871	97.4	16,300	16,408	100.7	16,100	15,397	95.6	16,100	15,927	98.9	
幸田町	14,900	14,854	99.7	15,000	14,850	99.0	15,000	14,800	98.7	15,000	14,925	99.5	15,000	14,948	99.7	
西三河水道計	393,900	379,077	96.2	387,600	378,150	97.6	387,200	375,387	96.9	385,600	368,848	95.7	384,100	371,071	96.6	
一宮市	44,500	40,795	91.7	44,500	41,075	92.3	43,100	37,959	88.1	43,100	36,625	85.0	43,100	39,904	92.6	
春日井市	90,700	89,558	98.7	89,600	87,519	97.7	96,500	96,146	99.6	96,500	96,205	99.7	96,500	95,713	99.2	
津島市	20,600	20,499	99.5	20,600	19,995	97.1	20,600	19,983	97.0	20,600	19,990	97.0	20,400	19,839	97.3	
犬山市	20,600	19,955	96.9	20,200	19,864	98.3	20,200	19,240	95.2	20,200	19,838	98.2	20,200	20,100	99.5	
江南市	16,900	16,207	95.9	16,900	15,568	92.1	16,900	16,838	99.6	17,100	14,651	85.7	17,100	14,830	86.7	
小牧市	51,400	49,550	96.4	51,400	46,900	91.2	51,400	46,440	90.4	51,400	46,250	90.0	50,900	45,490	89.4	
岩倉市	11,400	10,816	94.9	11,400	11,049	96.9	11,400	10,557	92.6	11,400	10,971	96.2	11,400	10,925	95.8	
稲沢市	28,200	24,818	88.0	27,500	26,981	98.1	27,400	25,040	91.4	27,400	24,949	91.1	27,400	25,569	93.3	
愛西市	8,900	7,712	86.7	8,900	7,651	86.0	8,900	7,365	82.8	8,900	7,295	82.0	8,290	7,320	88.3	
あま市	(旧)七宝町 (旧)美和町	15,560	14,955	96.1	15,200	15,890	104.5	15,200	15,041	99.0	15,200	14,046	92.4	15,200	15,051	99.0
蟹江町	14,800	13,271	89.7	14,800	14,040	94.9	14,800	13,519	91.3	14,800	13,205	89.2	14,800	13,551	91.6	
清須市(旧春日町)	3,300	2,636	79.9	3,300	2,872	87.0	3,300	3,024	91.6	3,300	2,852	86.4	3,200	2,904	90.8	
北名古屋(企)	27,200	26,990	99.2	27,200	27,110	99.7	27,200	27,120	99.7	27,200	27,140	99.8	27,200	27,010	99.3	
丹羽(広事)	14,000	13,442	96.0	14,000	13,585	97.0	14,700	12,393	84.3	14,700	14,165	96.4	14,900	14,023	94.1	
海部南部(企)	37,700	36,355	96.4	37,200	36,052	96.9	36,800	34,173	92.9	36,800	34,049	92.5	36,300	33,652	92.7	
尾張水道計	405,760	387,559	95.5	402,700	386,151	95.9	408,400	384,838	94.2	408,600	382,231	93.5	406,890	385,881	94.8	
豊橋市	89,100	89,277	100.2	89,100	89,513	100.5	89,100	87,607	98.3	89,100	88,661	99.5	89,100	86,598	97.2	
豊川市	42,500	41,025	96.5	42,500	40,838	96.1	42,500	39,416	92.7	42,500	39,507	93.0	42,500	40,296	94.8	
蒲郡市	34,700	32,786	94.5	34,000	31,944	94.0	33,900	31,365	92.5	33,500	31,908	95.2	32,700	31,116	95.2	
新城市	9,500	8,983	94.6	9,500	8,705	91.6	9,500	7,678	80.8	9,500	7,832	82.4	9,500	7,392	77.8	
田原市	27,400	27,350	99.8	27,400	27,210	99.3	27,400	26,158	95.5	27,400	26,370	96.2	27,400	24,762	90.4	
東三河水道計	203,200	199,421	98.1	202,500	198,210	97.9	202,400	192,224	95.0	202,000	194,278	96.2	201,200	190,164	94.5	
合計	1,408,410	1,364,010	96.8	1,396,150	1,363,767	97.7	1,400,750	1,342,745	95.9	1,397,550	1,331,230	95.3	1,391,500	1,332,480	95.8	
対前年度比		99.12			99.98			98.46			99.14			100.09		
全県実日最大		1,339,360 7/19(木)			1,334,109 7/12(金)			1,290,746 7/31(木)			1,296,935 8/5(水)			1,295,776 7/7(木)		

実績/承認水量	構成比	同左累計	団体数	構成比	同左累計	団体数	構成比	同左累計	団体数	構成比	同左累計	団体数	構成比	同左累計	団体数
100%超	4.8%	4.8%	2	14.3%	14.3%	6	9.5%	9.5%	4	2.4%	2.4%	1	2.4%	2.4%	1
95%超 100%以下	64.3%	69.1%	27	57.1%	71.4%	24	42.9%	52.4%	18	47.6%	50.0%	20	47.6%	50.0%	20
90%超 95%以下	21.4%	90.5%	9	23.8%	95.2%	10	31.0%	83.4%	13	28.6%	78.6%	12	38.1%	88.1%	16
85%超 90%以下	7.1%	97.6%	3	4.8%	100.0%	2	7.1%	90.5%	3	11.9%	90.5%	5	9.5%	97.6%	4
80%超 85%以下	0.0%	97.6%	0	0.0%	100.0%	0	9.5%	100.0%	4	7.1%	97.6%	3	0.0%	97.6%	0
80%以下	2.4%	100.0%	1	0.0%	100.0%	0	0.0%	100.0%	0	2.4%	100.0%	1	2.4%	100.0%	1
計	100.0%		42	100.0%		42	100.0%		42	100.0%		42	100.0%		42

(4)-ア
年度別日最大給水量

年度	H29			H30			R1			R2			R3			
	①承認基本給水量	②実績一日最大給水量	②/①	①承認基本給水量	②実績一日最大給水量	②/①	①承認基本給水量	②実績一日最大給水量	②/①	①承認基本給水量	②実績一日最大給水量	②/①	①承認基本給水量	②実績一日最大給水量	②/①	
	m3/日	m3/日	%	m3/日	m3/日	%	m3/日	m3/日	%	m3/日	m3/日	%	m3/日	m3/日	%	
受水団体名																
半田市	46,000	42,893	93.2	45,000	43,455	96.6	44,000	43,064	97.9	43,600	43,470	99.7	43,600	43,270	99.2	
常滑市	26,000	24,978	96.1	26,000	24,904	95.8	26,000	24,619	94.7	24,400	23,957	98.2	24,400	23,049	94.5	
東海市	39,500	38,777	98.2	39,300	38,095	96.9	39,200	37,425	95.5	39,000	37,429	96.0	38,800	37,848	97.5	
大府市	30,400	30,312	99.7	30,400	30,967	101.9	30,400	29,734	97.8	30,400	30,337	99.8	30,400	29,737	97.8	
知多市	29,300	27,958	95.4	29,300	28,604	97.6	29,200	27,351	93.7	29,200	27,900	95.5	29,100	26,866	92.3	
阿久比町	9,610	9,134	95.0	9,610	9,026	93.9	9,200	8,776	95.4	9,200	8,852	96.2	9,200	8,605	93.5	
東浦町	17,600	17,483	99.3	17,200	17,069	99.2	17,000	16,540	97.3	17,000	16,252	95.6	17,000	16,632	97.8	
南知多町	13,200	11,481	87.0	12,700	11,676	91.9	12,700	12,540	98.7	12,200	11,293	92.6	11,900	10,312	86.7	
美浜町	10,300	9,086	88.2	10,000	8,921	89.2	9,680	12,120	125.2	9,450	9,114	96.4	9,450	8,950	94.7	
武豊町	16,700	18,298	109.6	16,000	15,950	99.7	16,000	16,368	102.3	16,000	15,775	98.6	16,000	15,806	98.8	
愛知用水(本)計	238,610	230,400	96.6	235,510	228,667	97.1	233,380	228,537	97.9	230,450	224,379	97.4	229,850	221,075	96.2	
瀬戸市	34,000	33,416	98.3	34,000	34,480	101.4	34,000	33,453	98.4	34,000	34,920	102.7	34,500	34,266	99.3	
尾張旭市	26,800	26,024	97.1	26,700	27,024	101.2	26,600	26,603	100.0	26,600	26,978	101.4	26,600	27,048	101.7	
愛知中部(企)	99,700	102,609	102.9	101,000	105,880	104.8	102,500	100,028	97.6	102,500	101,413	98.9	102,500	101,852	99.4	
尾張旭(出)計	160,500	162,049	101.0	161,700	167,384	103.5	163,100	160,084	98.2	163,100	163,311	100.1	163,600	163,166	99.7	
愛知用水水道計	399,110	392,449	98.3	397,210	396,051	99.7	396,480	388,621	98.0	393,550	387,690	98.5	393,450	384,241	97.7	
岡崎市	38,700	37,640	97.3	38,700	40,910	105.7	38,700	35,500	91.7	38,700	32,310	83.5	38,700	32,070	82.9	
碧南市	29,000	27,110	93.5	29,000	27,510	94.9	28,000	26,780	95.6	28,000	26,330	94.0	28,000	28,230	100.8	
刈谷市	46,200	43,538	94.2	46,000	44,199	96.1	46,000	43,440	94.4	45,700	44,819	98.1	45,500	43,017	94.5	
豊田市	117,300	115,855	98.8	117,300	116,576	99.4	117,300	117,137	99.9	117,300	115,941	98.8	117,300	116,072	99.0	
安城市	48,700	46,690	95.9	48,700	47,140	96.8	48,400	45,260	93.5	48,400	46,390	95.8	47,400	46,260	97.6	
西尾市	56,500	54,768	96.9	56,500	54,429	96.3	56,500	52,755	93.4	55,500	53,669	96.7	55,500	54,137	97.5	
知立市	19,700	18,046	91.6	19,700	18,601	94.4	20,000	18,356	91.8	20,000	19,095	95.5	20,000	17,888	89.4	
高浜市	16,100	15,963	99.1	16,100	15,982	99.3	16,100	16,003	99.4	16,100	15,992	99.3	16,100	15,751	97.8	
幸田町	15,000	14,990	99.9	15,000	14,868	99.1	15,000	14,841	98.9	15,000	14,743	98.3	15,000	15,011	100.1	
西三河水道計	387,200	374,600	96.7	387,000	380,215	98.2	386,000	370,072	95.9	384,700	369,289	96.0	383,500	368,436	96.1	
一宮市	43,100	40,352	93.6	43,100	44,112	102.3	43,100	43,122	100.1	45,100	46,392	102.9	47,100	46,044	97.8	
春日井市	89,600	89,653	100.1	90,700	94,851	104.6	90,700	89,668	98.9	90,700	88,709	97.8	90,700	86,658	95.5	
津島市	20,400	19,844	97.3	20,400	20,244	99.2	20,400	20,204	99.0	20,400	19,509	95.6	20,300	20,055	98.8	
犬山市	20,200	20,097	99.5	20,200	21,569	106.8	20,200	20,090	99.5	20,200	20,204	100.0	20,200	20,135	99.7	
江南市	17,100	15,530	90.8	17,100	16,256	95.1	17,100	16,842	98.5	17,100	16,936	99.0	17,100	15,685	91.7	
小牧市	46,900	42,110	89.8	46,900	41,120	87.7	46,500	40,170	86.4	46,300	40,250	86.9	44,300	40,140	90.6	
岩倉市	11,400	11,098	97.4	11,400	11,117	97.5	11,400	11,222	98.4	11,400	11,140	97.7	11,400	11,189	98.1	
稲沢市	27,000	26,840	99.4	26,500	24,925	94.1	26,500	22,619	85.4	26,500	25,426	95.9	26,500	22,863	86.3	
愛西市	8,080	7,101	87.9	8,030	7,531	93.8	8,000	7,114	88.9	7,980	6,669	83.6	7,960	7,042	88.5	
あま市	(旧)七宝町 (旧)美和町	15,200	15,048	99.0	15,200	16,646	109.5	15,200	14,985	98.6	15,200	15,134	99.6	15,200	15,041	99.0
蟹江町	14,500	14,139	97.5	14,500	14,177	97.8	14,500	14,175	97.8	14,500	14,085	97.1	14,500	14,174	97.8	
清須市(旧春日町)	3,200	2,783	87.0	3,200	2,892	90.4	3,200	2,698	84.3	3,200	2,928	91.5	3,200	2,903	90.7	
北名古屋(企)	27,200	27,170	99.9	27,200	29,830	109.7	27,200	27,190	100.0	27,400	30,040	109.6	28,800	31,530	109.5	
丹羽(広事)	14,900	13,840	92.9	14,000	13,205	94.3	14,000	12,890	92.1	14,000	13,158	94.0	14,000	13,929	99.5	
海部南部(企)	35,900	34,601	96.4	35,900	34,247	95.4	35,900	34,419	95.9	35,500	33,580	94.6	35,000	32,399	92.6	
尾張水道計	394,680	380,206	96.3	394,330	392,722	99.6	393,900	377,408	95.8	395,480	384,160	97.1	396,260	379,787	95.8	
豊橋市	89,100	86,950	97.6	88,400	86,582	97.9	88,400	86,155	97.5	88,400	87,750	99.3	88,400	87,551	99.0	
豊川市	42,500	38,755	91.2	40,400	46,053	114.0	40,400	39,959	98.9	40,400	39,814	98.5	40,400	39,612	98.0	
蒲郡市	32,000	31,521	98.5	32,000	31,307	97.8	31,800	31,170	98.0	31,600	30,868	97.7	31,500	29,827	94.7	
新城市	9,500	7,416	78.1	9,500	7,828	82.4	9,500	7,866	82.8	9,000	8,985	99.8	8,200	8,037	98.0	
田原市	27,400	24,743	90.3	26,400	24,713	93.6	26,400	22,778	86.3	25,000	23,980	95.9	24,800	22,561	91.0	
東三河水道計	200,500	189,385	94.5	196,700	196,483	99.9	196,500	187,928	95.6	194,400	191,397	98.5	193,300	187,588	97.0	
合計	1,381,490	1,336,640	96.8	1,375,240	1,365,471	99.3	1,372,880	1,324,029	96.4	1,368,130	1,332,536	97.4	1,366,510	1,320,052	96.6	
対前年度比		100.31			102.16			96.97		100.64				99.06		
全県実日最大		1,281,022 7/19(水)			1,313,140 7/19(木)			1,262,129 8/1(木)			1,281,197 8/20(木)			1,268,741 5/14(金)		

※H29①承認基本給水量はH30.3.31現在の水量。

※R2①承認基本給水量はR3.3.31現在の水量。

実績/承認水量	構成比	同左累計	団体数	構成比	同左累計	団体数	構成比	同左累計	団体数	構成比	同左累計	団体数	構成比	同左累計	団体数
100%超	7.1%	7.1%	3	26.2%	26.2%	11	9.5%	9.5%	4	11.9%	11.9%	5	9.5%	9.5%	4
95%超 100%以下	57.1%	64.2%	24	45.2%	71.4%	19	57.1%	66.6%	24	69.0%	80.9%	29	52.4%	61.9%	22
90%超 95%以下	21.4%	85.6%	9	21.4%	92.8%	9	19.0%	85.6%	8	11.9%	92.8%	5	26.2%	88.1%	11
85%超 90%以下	11.9%	97.5%	5	4.8%	97.6%	2	9.5%	95.1%	4	2.4%	95.2%	1	9.5%	97.6%	4
80%超 85%以下	0.0%	97.5%	0	2.4%	100.0%	1	4.9%	100.0%	2	4.8%	100.0%	2	2.4%	100.0%	1
80%以下	2.5%	100.0%	1	0.0%	100.0%	0	0.0%	100.0%	0	0.0%	100.0%	0	0.0%	100.0%	0
計	100.0%		42	100.0%		42	100.0%		42	100.0%		42	100.0%		42