

オンライン診療を 使ってみましょう



目次

1. オンライン診療とは何かを知りましょう

- A. オンライン診療とは?.....P4
- B. オンライン診療・電話診療受診の手順.....P5

2. オンライン診療実施医療機関の検索

- A. ヤフーマップのインストール.....P7
- B. ヤフーマップで医療機関を探す.....P9



1

オンライン診療とは 何かを知りましょう



1-A オンライン診療とは？

お手持ちのスマートフォンや
パソコンなどを使った
ビデオ通話による診療のことです。

令和2年4月10日より

新型コロナウイルス感染症対策として、
医療機関に行かなくても

受診できるようになりました。

ご利用にあたっては、

高額な機器や難しいシステムは不要です。

※実施していない医療機関もあります。



1-B オンライン診療・電話診療受診の手順

1 診療内容の確認

まずは普段からかかっているかかりつけ医にご相談ください。
かかりつけ医をお持ちでない方は、ホームページから電話・オンライン診療を行っている最寄りの医療機関を検索し連絡してください。
※急を要する場合もあるため、なるべくご自宅に近い医療機関を選択しましょう。

2 事前の予約

電話の場合：医療機関に電話し、保険証などの情報を伝えた上で予約します。
オンライン診療の場合：医療機関によって予約方法は異なります。
各医療機関のホームページでご確認ください。
支払い方法の確認：予約の際、あわせて支払方法も確認してください。
※医療機関への来訪を推奨されたら、必ず直接かかるようにしてください。

3 診察

診察開始：医療機関側から着信があるか、オンラインで接続され、診察が開始します。
本人確認後、症状説明：受診を希望されるご本人であることを確認した後、症状などを説明します。

4 診療後

薬が処方され配送を希望する場合、最寄りの薬局を医療機関に伝えた上で、診察後に薬局に連絡してください。
電話やオンラインによる服薬指導が受けられ、その後、薬が配送されます。



2

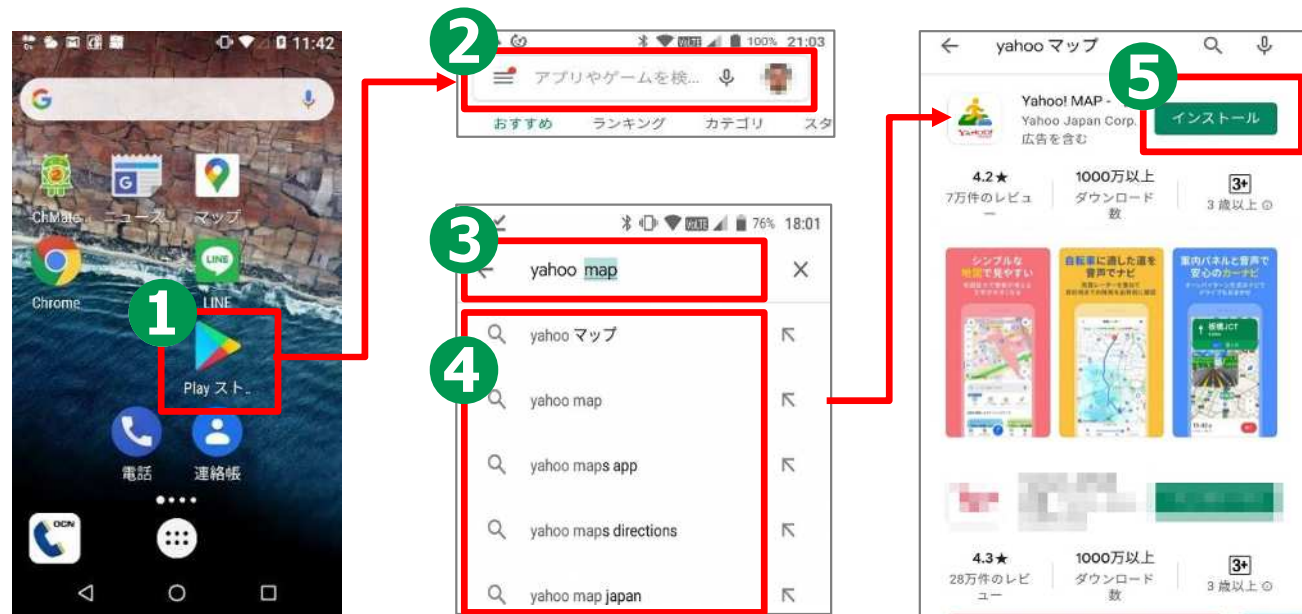
オンライン診療 実施医療機関の検索




2-A ヤフーマップのインストール

Androidの場合

- ① 「Playストア」をタップ
- ② 「アプリやゲームを検索」をタップ
- ③ 「ヤフーマップ」と入力
- ④ 「ヤフーマップ」をリスト一覧から見つけてタップ
- ⑤ 「インストール」をタップ

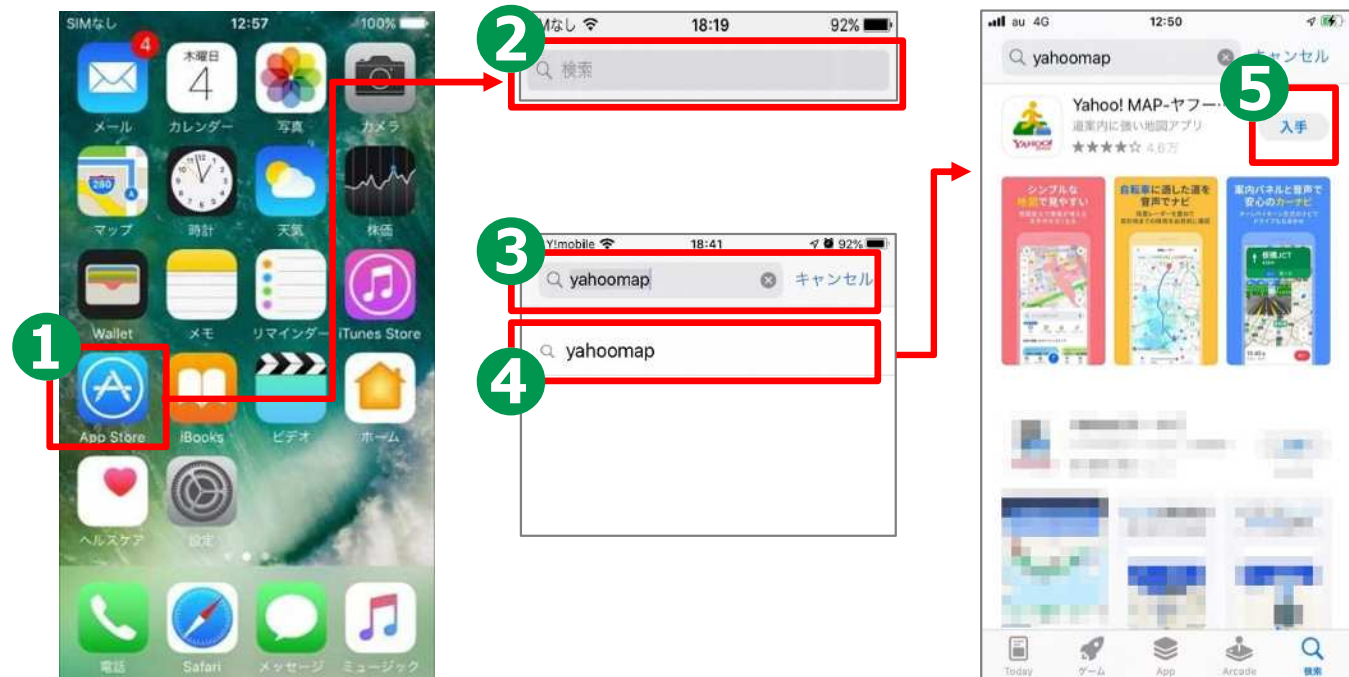


アイコン	概要	アプリ
	地図機能のほかに混雑予報、お天気情報を見ることに加え、ホテル、レストラン等の様々な施設を見つけることができ、その機能の中でオンライン診療を行っている医療機関を見つけることができる。	Yahoo Japan Corp Ver 6.64.0 Android 6.0 以上 無料

2-A ヤフーマップのインストール

iPhoneの場合

- 1 「App Store」をタップ
- 2 「検索」をタップ
- 3 「ヤフーマップ」と入力
- 4 「ヤフーマップ」をリスト一覧から見つけてタップ
- 5 「入手」をタップ

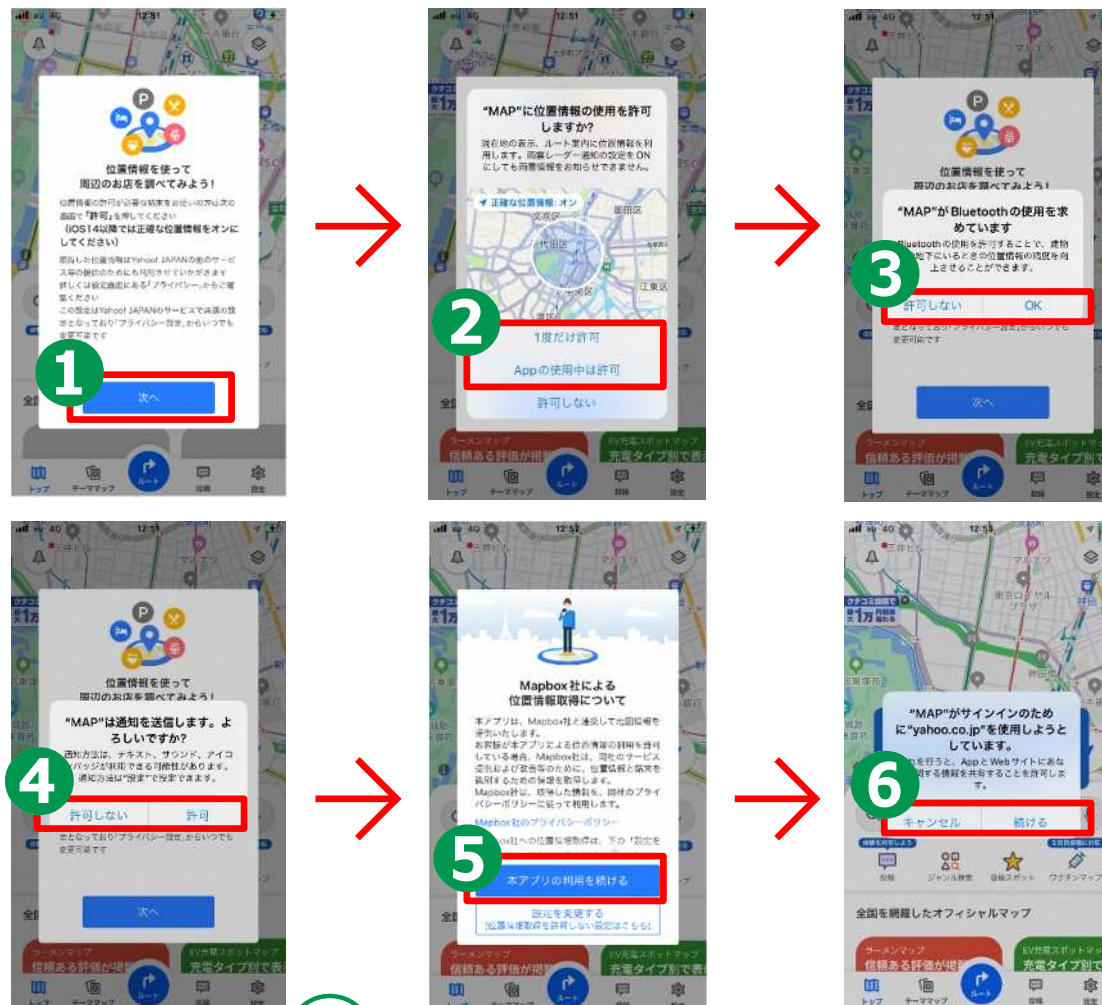


2-B ヤフーマップで医療機関をさがす

インストールの後、引き続き「開く」をタップするか、スマートフォンの最初の起動画面からヤフーマップのアイコンをタップ



- 1 「次へ」をタップ
- 2 「1度だけ許可」
もしくは「Appの
使用中は許可」を
タップ
- 3 「許可しない」か
「OK」をタップ
- 4 「許可しない」か
「OK」をタップ
- 5 「本アプリの利用を
続ける」をタップ
- 6 「キャンセル」か
「続ける」をタップ



2-B ヤフーマップで医療機関をさがす

① 「オンライン診療」をタップ

現在位置近くの地図が表示されます



オンライン診療が表示されていない時

a カテゴリが表示されている部分に指を触れたまま左にスライド

b 「その他のジャンル」をタップ

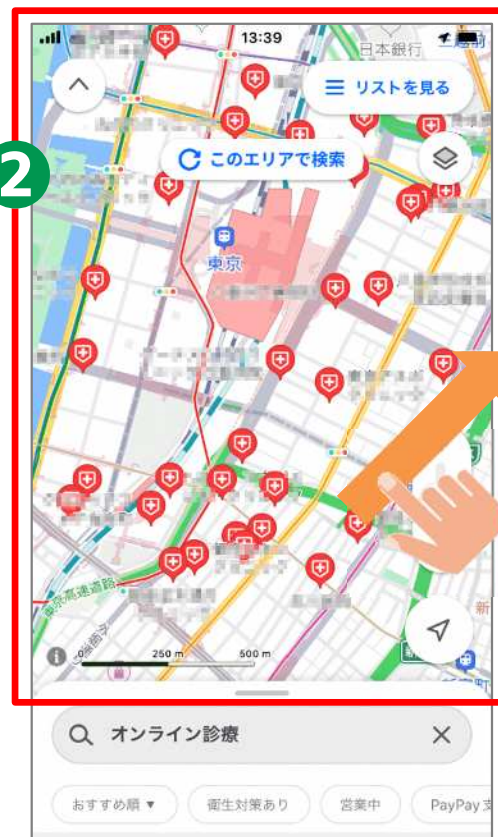
c 「オンライン診療」をタップ



2-B ヤフーマップで医療機関をさがす

- ② 地図上で病院を探す
- ③ 受診したい医療機関をタップ
- ④ 医療機関の案内に続く

各医療機関のオンライン診療の案内を見ることができますが、各医療機関によってそのオンライン診療の方法は様々です。電話での対応、再診のみ、テレビ電話による診察等異なります。



指先をスライドさせると地図を動かします

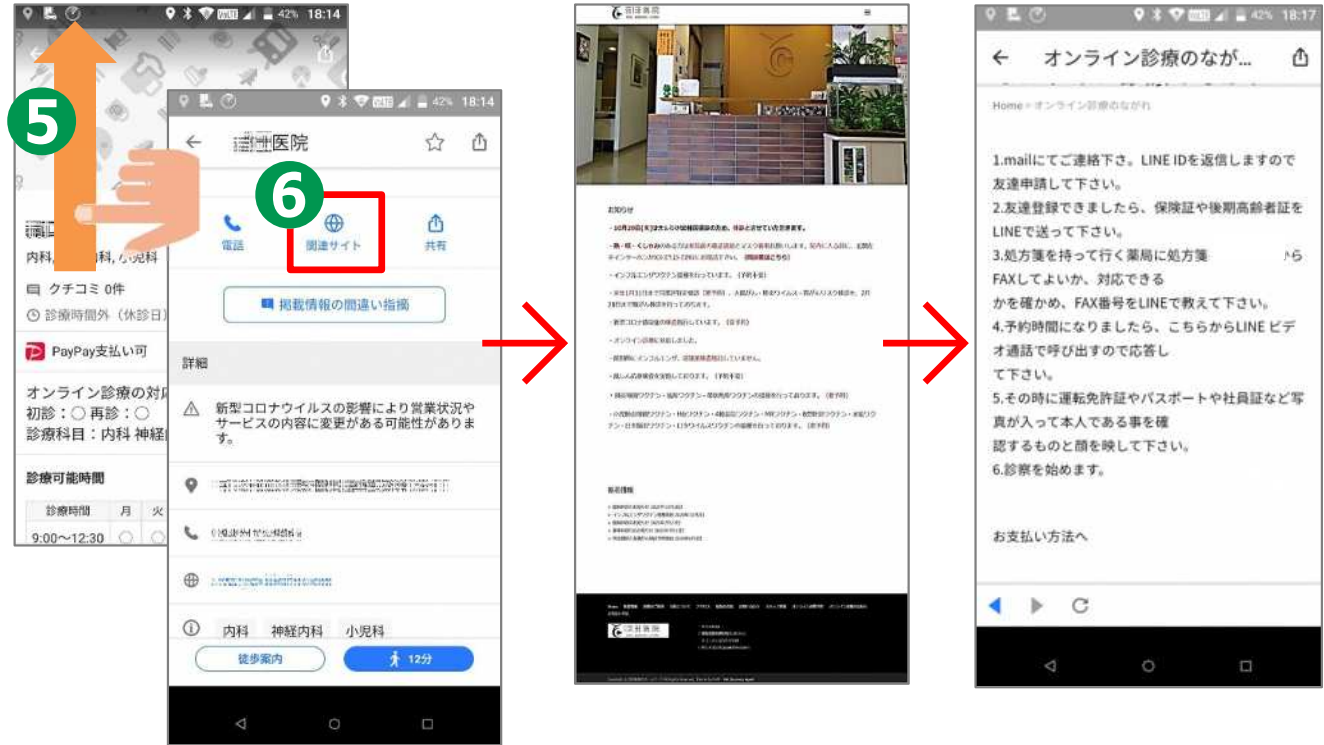


2-B ヤフーマップで医療機関をさがす

A医院の場合

- 5 画面に指を触れたまま下から上に指をスライド
- 6 「関連サイト」をタップ

-  診療予約はメールで行い、保険証の写しをメール添付
-  ラインのテレビ電話で診察
-  PayPayで支払い手続き可
-  支払いを確認後指定した調剤薬局に医師がFAX。患者は調剤薬局に行って薬を受け取り



2-B ヤフーマップで医療機関をさがす

B医院の場合

かかりつけ患者のみ

再診を電話で診察

処方箋は調剤薬局にFAX

患者は調剤薬局で

薬を受け取り支払は

次回来院時に行う

* 一般的には電話での診察は原則として再診の時のみが多いようです。

