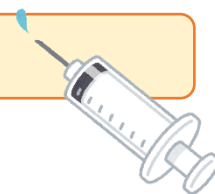


愛知県で子どもがワクチン接種を受けるには



◎市町村が設置する接種会場で、接種を受けていただけます。

市町村では、地域の小児科や病院等で接種を行うことが可能となるよう、接種体制を整えております。接種体制は、各市町村で異なりますので、**予約方法など詳細については、お住まいの市町村へお問い合わせください。**

◎愛知県の大規模集団接種会場でも、子どもへのワクチン接種を行っています。

子どもへのワクチン接種を行う大規模集団接種会場については、以下の4会場です。

	名古屋空港 ターミナルビル	藤田医科大学	藤田医科大学 岡崎医療センター	愛知医科大学 メディカルセンター
所在地	豊山町	豊明市	岡崎市（針崎町）	岡崎市（仁木町）
期間	2022年9月3日（土） ～2023年3月末	2022年9月3日（土） ～2023年3月末	2022年9月5日（月） ～2023年3月末	2022年9月3日（土） ～2023年3月末
人数	1日100人	1日40人	1日22人	1日45人
時間	（土曜）14:30～19:00	（土曜）11:00～13:00	（月曜）15:00～17:00	（土曜）10:00～15:00

※2022年10月末時点の情報です。

予約については、県のLINE予約システム又はコールセンターで受け付けています。

<LINE予約システム（24時間受付）>

- ・ID「@aichipref」で検索又は右記の二次元コードを読み取り、愛知県公式アカウントを友だち登録して、予約をしてください。



<コールセンター>

Tel→0570-666-885（毎日 午前9時から午後5時まで）

愛知県からのお知らせ



◎愛知県では、新型コロナワクチンの正しい情報をホームページで周知しています。



「小児への新型コロナワクチン接種について」

URL→<https://www.pref.aichi.jp/site/covid19-aichi/syouni.html>



「新型コロナワクチンについて」

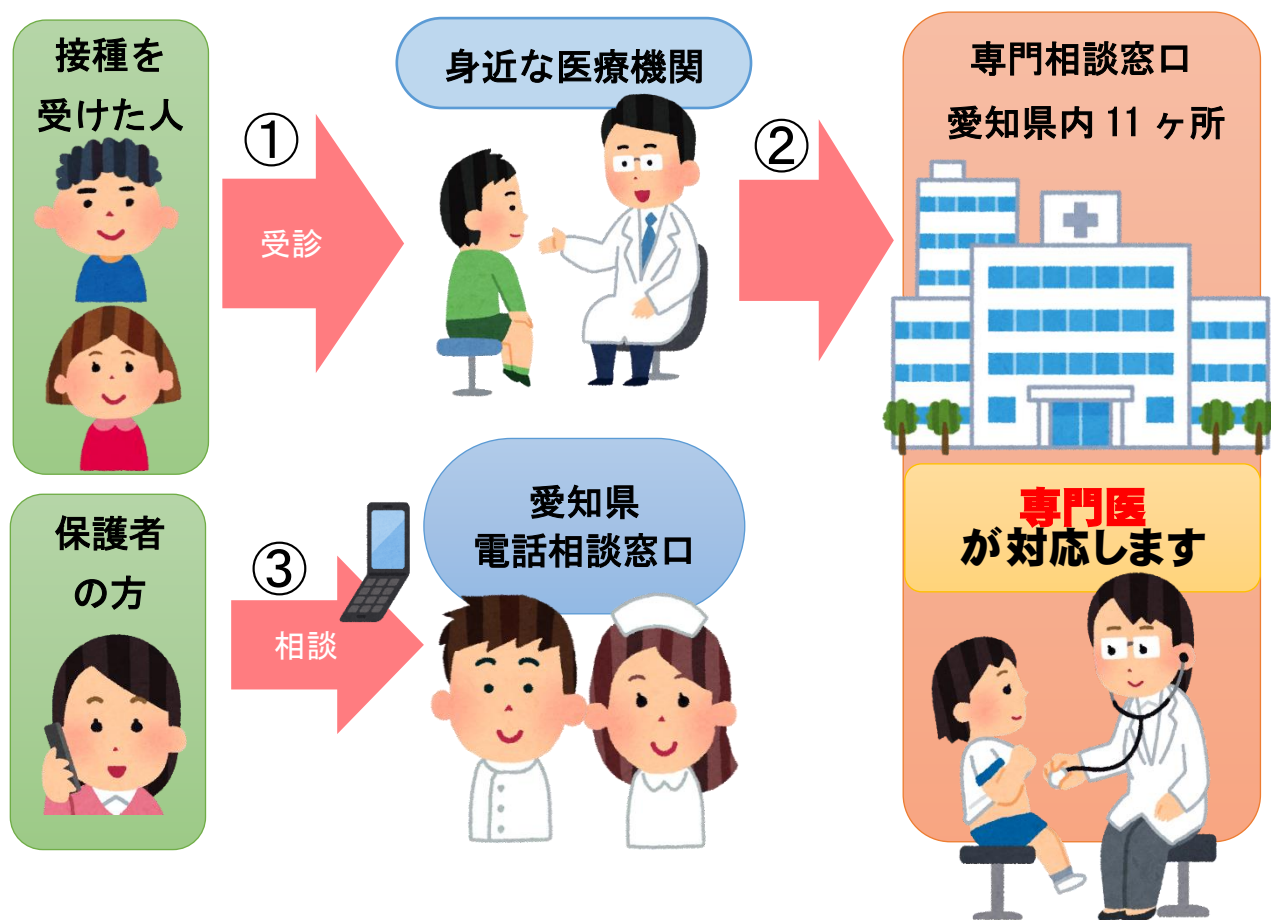
URL→<https://www.pref.aichi.jp/site/covid19-aichi/wakuchinsessyu.html>

愛知県では、ワクチン接種後の副反応に対する 専門相談窓口を設置しています

ワクチン接種後に、体に異常がみられる等、副反応と思われる症状が出た場合は、

- ①まず、**かかりつけ医等、身近な医療機関へご相談**ください。
- ②身近な医療機関が、専門的な対応が必要と判断した場合、**診察した医師が県の設置する専門相談窓口**をご紹介します。
- ③また、愛知県では、ワクチン接種や接種後の副反応等に関する相談にお答えする、**電話相談窓口**を設置しておりますので、ぜひご利用ください。

<愛知県の医療体制イメージ図>



ワクチン接種に関する不安や疑問に思うことがあれば、
お気軽にご相談ください。
看護師が 24 時間電話相談を受け付けています。



<愛知県新型コロナウイルス感染症健康相談窓口>

〇052-954-6272 毎日：午前 9 時から午後 5 時 30 分まで
〇052-526-5887 〔平日：午後 5 時 30 分から翌午前 9 時まで〕
〔土曜日、日曜日、祝日：24 時間〕

