

Ⅲ 生産者と消費者の思いを伝える農林水産業の実践事例

岡崎額田農業者のつどいの開催

岡崎市、幸田町の農業関係5団体（農業経営士、農村生活アドバイザー、青年農業士、4Hクラブ、農村輝きネット）は、岡崎額田農業者のつどい運営委員会（事務局 農業改良普及課）を組織し、毎年趣向を凝らして開催しています。

平成24年度は、消費者や商業者に対して「岡崎額田の食と農を見て、食べて、交流しましょう」をテーマに、第1部では農業者12名による「我が農業の紹介」、第2部では農業者が取組む6次産品など16品目の「試食意見交流会」を開催し、消費者へ農業者の心意気を伝えるとともに、自分達の農産加工品に対する意見を集めることができました。

- ・実施主体：岡崎額田農業者のつどい運営委員会
- ・実施日：平成25年2月14日（木）
- ・場 所：岡崎市東部地域交流センター むらさきかん



「こだわりの農産物」直売所が完成

岡崎市の(有)小久井農場では、化学肥料に頼らないオリジナルの堆肥づくりに取り組み、安全で品質のよい農作物づくりを心がけています。また、地域の小中学生の農業体験を通して農業の大切さと興味を持ってもらう取組も行っています。

平成24年度には消費者と生産者がさらに近づくため直売所を開設しました。ここでは、無洗米精米機を設置し、無洗米を主力に販売するほか自分たちが育てた大豆の加工品や野菜など、こだわりを持って生産した商品を消費者と接しながら販売しています。



Ⅳ 「農のある暮らし」の実践事例

田んぼの生き物調査

農地・水保全管理支払交付金の取組組織である「豊かな北浜川西を創る会」では、毎年、農家の方を始め地域の住民や小学生が参加して、地域内の田んぼや水路で生き物調査を実施しています。実際に水路の中に入って、網やタモを使って採取した後は図鑑等で種類や生態を調べたりして、環境保全の大切さなどを勉強しています。自然の生き物にふれる機会が少なくなった子供たちにとっては貴重な体験となっています。

- ・開催日：平成24年7月1日、8月5日
- ・開催場所：西尾市下矢田、新在家



生きた水産物とのふれあい

若い世代の愛知県産水産物や漁業への理解促進を図るため、西三河管内の漁業士や水産業普及指導員を魚食の大切さや漁業のすばらしさ、役割などを伝える「魚食の伝道師」として小学校等に派遣しています。平成24年度はアサリをはじめとした西三河の水産物に関する講義を行い、また生きた水産物とふれあって楽しく水産業を学びました。

- ・派遣日および派遣校
 - 平成24年9月11日 岡崎市立城南小学校（91名）
 - 平成24年10月16日 刈谷市立富士松南小学校（115名）
 - 平成24年10月23日 幸田町立深溝小学校（51名）



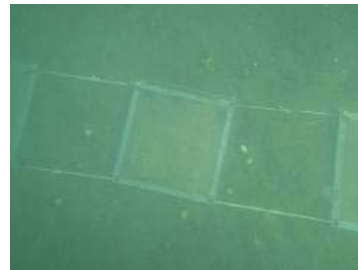
子供たちも参加アマモの種まき

アマモ場は、さまざまな魚の「ゆりかご」と呼ばれていますが、磯焼けや海が汚れて減少しています。

「幡豆地区干潟・藻場を保全する会」では、アマモの種の採取、50センチ四方のマットに種まき、マットを海底に沈設・固定等一連の作業を行いアマモ場の再生に取り組んでいます。

アマモの種をマットに敷き詰める作業には、子供たちも参加しましたが、遊び感覚で楽しそうに取り組んでいました。

- ・実施主体：幡豆地区干潟・藻場を保全する会
- ・実施日：平成24年12月1日
- ・参加者：27名（大人17名、子ども10名）
- ・場所：幡豆漁業協同組合



「学校給食」を道の駅で提供

道の駅「にしお岡ノ山 いっぴく亭食堂」では、西尾市学校栄養士部会から地域でとれた野菜・抹茶・うなぎ、三河湾で水揚げされたメヒカリ・メゴチ・ニギスなどの食材を活用し、市内の小中学校で展開された「愛知を食べる学校給食の日」の給食メニューのレシピの提供と調理指導をうけて、道の駅に訪れた方々に、学校給食の味を提供し堪能していただくイベントが利用者から好評を得ています。

平成24年度は、恒例の6月、7月、1月の3回のほか、第7回全国学校給食甲子園において、西尾中学校が全国優勝したメニューが再現され、平成24年12月22日から24日の3日間、1日50食限定販売されました。



全国学校給食甲子園優勝メニュー

- ・てん茶しらす飯
- ・牛乳
- ・地元野菜の照り焼きつくね
- ・レンコンサラダ
- ・ニンジンすり身団子のすまし汁
- ・西尾抹茶大福



食と緑の西三河地域レポート '13
—明日の食と緑を育む西三河の農林水産業—

平成25年7月発行

愛知県西三河農林水産事務所
岡崎市明大寺本町1-4
電話 0564-23-1211 内線 2436(農政課)
電子メール nishimikawa-nourin@pref.aichi.lg.jp

