

結核患者の状況について

表1 主な結核統計指標の推移

	結核死亡				新 登 録 者 数								年 末 時 登 録 者 数							
	全 国	愛知県	(内訳)		全結核				喀痰塗抹陽性				全結核				活動性結核			
			県所管・中核市	名古屋市	全 国	愛知県	(内訳)		全 国	愛知県	(内訳)		全 国	愛知県	(内訳)		全 国	愛知県	(内訳)	
							県所管・中核市	名古屋市			県所管・中核市	名古屋市			県所管・中核市	名古屋市			県所管・中核市	名古屋市
S40	22,366	1,077	618	459	304,556	15,090	7,763	7,327	1,469,583	66,672	38,826	27,846	929,616	42,289	21,936	20,353
S50	10,567	596	378	218	108,088	6,033	3,347	2,686	18,659	1,041	571	470	726,862	37,908	23,277	14,631	435,902	22,239	12,360	9,879
S60	4,692	323	227	96	58,567	3,292	1,909	1,383	18,574	1,158	635	523	306,262	15,014	10,040	4,974	147,580	7,649	4,360	3,289
H2	3,664	251	161	90	51,821	2,770	1,617	1,153	18,736	1,189	676	513	222,863	10,527	6,381	4,146	93,443	4,945	2,860	2,085
H7	3,178	189	110	79	43,078	2,258	1,319	939	18,130	1,062	600	462	168,581	7,803	4,872	2,931	65,167	3,391	1,948	1,443
H12	2,656	137	78	59	39,384	2,305	1,337	968	13,220	802	415	387	99,481	5,623	3,178	2,445	41,971	2,443	1,306	1,137
H17	2,296	129	89	40	28,319	1,835	1,075	760	11,318	742	395	347	68,508	3,779	2,193	1,586	23,969	1,522	817	705
H22	2,129	153	93	60	23,261	1,664	952	712	9,019	633	350	283	55,573	3,431	1,878	1,553	17,927	1,208	618	590
H29	2,306	137	83	54	16,789	1,074	655	419	6,359	401	256	145	39,670	2,561	1,543	1,018	11,097	703	421	282
H30	2,204	137	75	62	15,590	1,126	689	437	5,781	399	234	165	37,134	2,431	1,487	944	10,448	770	451	319
R1	2,087	103	49	54	14,460	1,024	602	422	5,231	339	180	159	34,523	2,249	1,358	891	9,695	688	396	292
R2	1,909	118	62	56	12,739	924	546	378	4,615	308	168	140	31,551	2,110	1,237	873	8,640	575	328	247
R3	1,844	115	74	41	11,519	880	544	336	4,127	283	164	119	27,754	1,931	1,125	806	7,744	573	335	238
	死亡率				全結核罹患率				喀痰塗抹陽性罹患率				全結核登録率				活動性結核有病率			
S40	22.8	22.4	22.9	23.7	309.9	314.5	271.1	378.6	1,495.4	1,389.4	1,356.0	1,438.8	945.9	881.3	766.1	1,051.6
S50	9.5	10.1	9.8	10.5	96.6	101.8	87.1	129.2	16.7	17.6	14.9	22.6	649.4	640.0	605.6	703.5	389.4	375.4	321.6	475.0
S60	3.9	5.0	5.2	4.5	48.4	51.0	44.0	65.3	15.3	17.9	14.6	24.7	253.1	232.6	231.4	235.0	121.9	118.5	100.5	155.4
H2	3.0	3.8	3.5	4.2	41.9	41.4	35.6	53.5	15.2	17.8	14.9	23.8	180.3	157.3	140.7	192.4	75.6	73.9	63.1	96.8
H7	2.6	2.8	2.3	3.7	34.2	32.9	28.0	43.6	14.4	15.5	12.7	21.5	134.3	113.6	103.3	136.2	51.9	49.4	41.3	67.0
H12	2.1	1.9	1.6	2.7	31.0	32.7	27.4	44.6	10.4	11.4	8.5	17.8	78.4	79.9	65.2	112.6	33.1	34.7	26.8	52.4
H17	1.8	1.8	1.8	1.8	22.2	25.3	21.3	34.3	8.9	10.2	7.8	15.7	51.3	52.1	43.5	71.6	18.8	21.0	16.2	31.8
H22	1.7	2.1	1.8	2.7	18.2	22.5	18.5	31.5	7.0	8.5	6.8	12.5	43.4	46.3	36.5	68.6	14.0	16.3	12.0	26.1
H29	1.9	1.9	1.6	2.3	13.3	14.3	12.6	18.1	5.0	5.3	4.9	6.3	31.3	34.0	29.6	44.0	8.8	9.3	8.1	12.2
H30	1.8	1.9	1.5	2.8	12.3	14.9	13.2	18.8	4.6	5.3	4.5	7.1	29.4	32.2	28.5	40.7	8.3	10.2	8.6	13.7
R1	1.7	1.4	1.0	2.4	11.5	13.6	11.5	18.1	4.1	4.5	3.4	6.8	27.4	29.8	26.0	38.3	7.7	9.1	7.6	12.5
R2	1.5	1.6	1.2	2.5	10.1	12.3	10.5	16.2	3.7	4.1	3.2	6.0	25.0	28.0	23.7	37.4	6.8	7.6	6.3	10.6
R3	1.5	1.6	1.5	1.8	9.2	11.7	10.5	14.4	3.3	3.8	3.2	5.1	22.1	25.7	21.7	34.7	6.2	7.6	6.5	10.2

注1) 各指標は厚生労働省健康局「結核の統計」による。(結核死亡については、「人口動態統計」による。)

注2) 新登録「喀痰塗抹陽性」は、平成9年までは新登録活動性肺結核患者のうち菌陽性者である。

注3) 各率は、各実数を各年10月1日現在の人口10万対で除したものである。

注4) 平成10年以降は、非定型抗酸菌陽性を除く新分類である。

令和3年10月1日現在人口	
全国	125,502,000
愛知県	7,516,008
県所管・中核市	5,190,092
名古屋市	2,325,916

図1 結核罹患率の推移

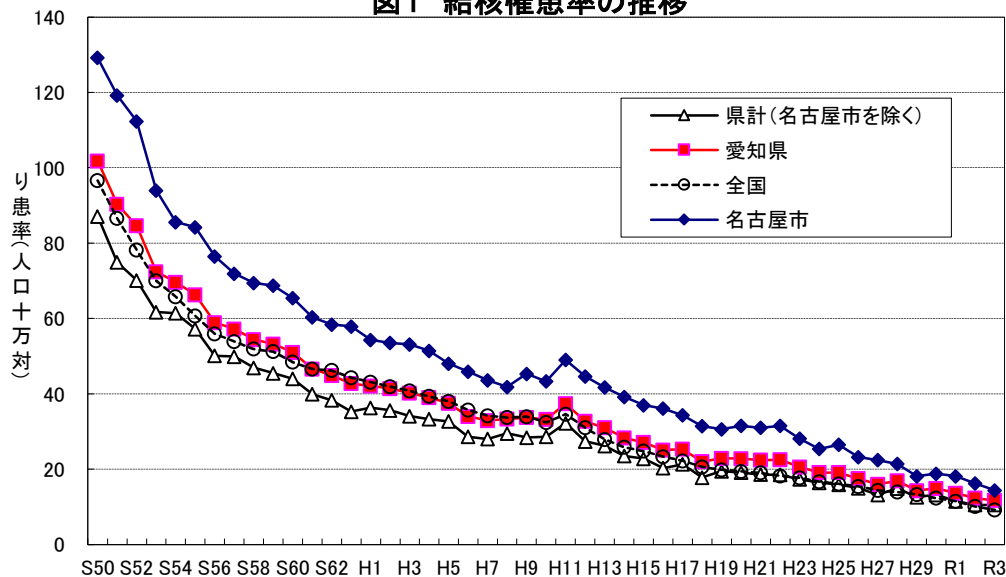


図2 結核有病率の推移

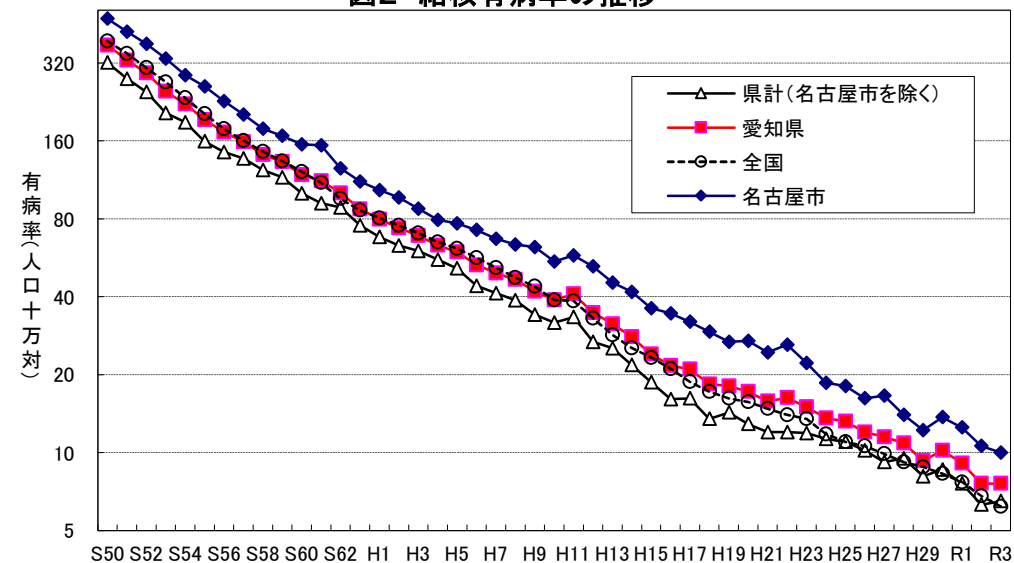


図3 新登録患者年齢構成(愛知県)

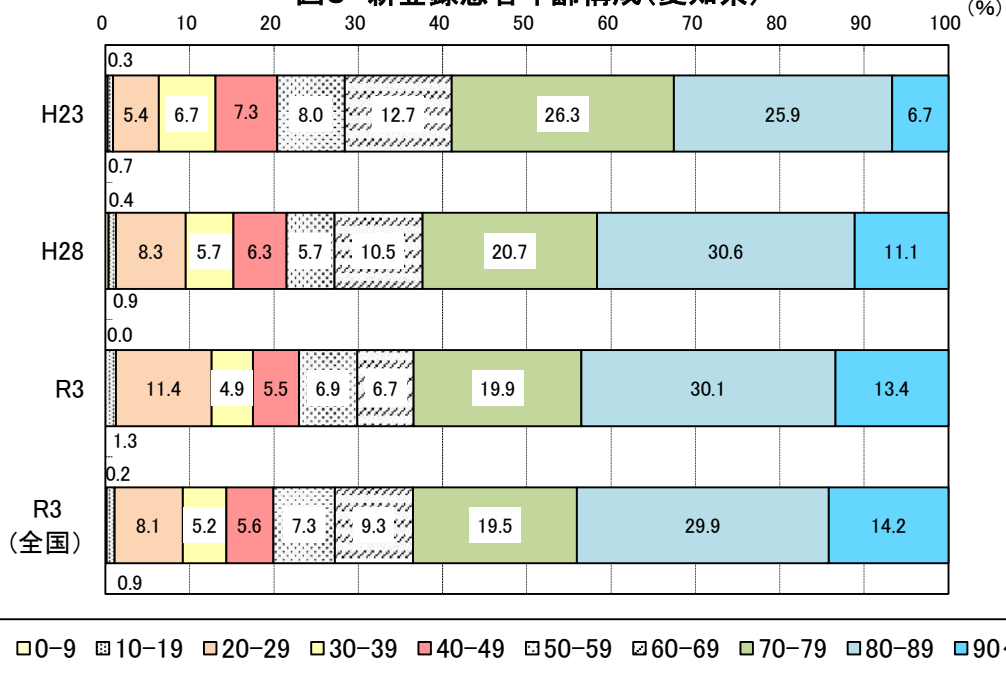


図4 性・年齢階級別罹患率(愛知県) (令和3年)

