

2023年3月30日(木)  
 愛知県労働局就業促進課  
 若年者雇用対策グループ  
 担当 扇谷、森川  
 内線 3435、3434  
 デヤルイン 052-954-6366

本事業は、SDGsの「8 働きがいも経済成長も」に資する取組です。

## 県内大学・短期大学の2023年3月卒業予定者の就職内定率(2月末現在)は92.6% ～前年同月と比べて1.3ポイント上昇～

愛知県では、1994年度から県内の大学・短期大学における就職内定状況を調査・公表しています。この度、2022年度(2023年3月)に県内の大学等を卒業する予定者について、2023年2月末現在の就職内定状況を取りまとめましたので、お知らせします。

大学・短期大学を合わせた全体の就職内定率<sup>※1</sup>は92.6%(前年同月91.3%:1.3ポイント上昇)となりました。

※1 就職内定率は、就職希望者に占める就職内定者の割合。

### ◆ 就職内定率調査の概要

- 《調査方法》 ・県内大学・短期大学の各キャリアセンター等で把握している就職内定者数を集計。  
 ・県内の大学52校及び短大18校のうち、調査協力を得られた大学46校及び短大18校の計64校を調査。
- 《調査時期等》 ・2022年10月から2023年3月まで毎月末現在の状況を調査。  
 (10月末、11月末、12月末、1月末、2月末、3月末の6回)  
 ・各調査月の翌月末に発表。

### 【就職内定率の詳細(前年同月との比較)】

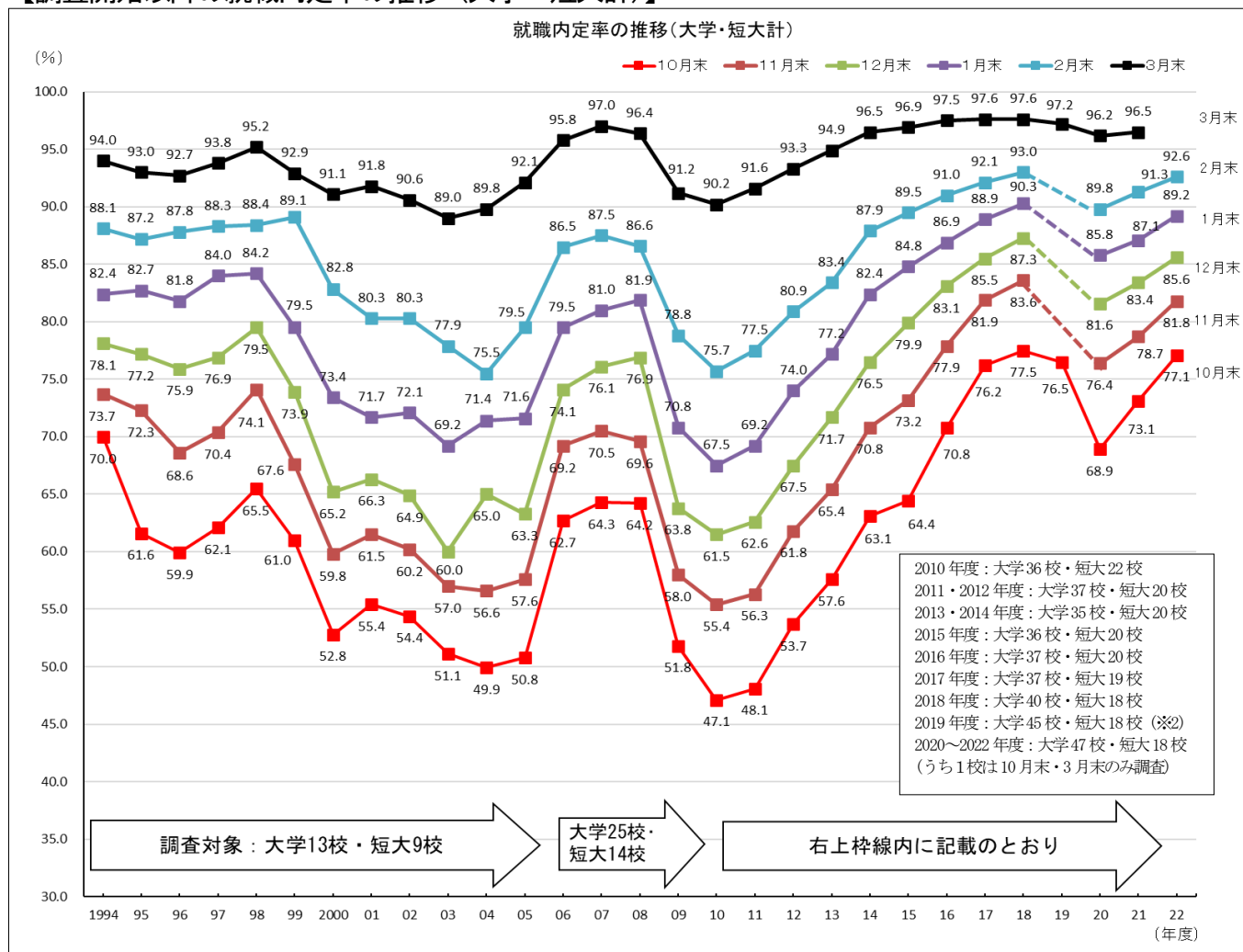
区分	2023年2月末				2022年2月末				
	就職希望者数 (人)	就職内定者数 (人)	就職内定率		就職希望者数 (人)	就職内定者数 (人)	就職内定率		
			(%)	前年同月差(P)			(%)	前々年同月差(P)	
大学・短大計	男	18,672	17,295	92.6	( 1.2 )	18,475	16,888	91.4	( 1.8 )
	女	19,125	17,707	92.6	( 1.3 )	19,536	17,829	91.3	( 1.3 )
	計	37,797	35,002	92.6	( 1.3 )	38,011	34,717	91.3	( 1.5 )
大学計	男	18,516	17,155	92.6	( 1.2 )	18,314	16,744	91.4	( 1.7 )
	女	16,935	15,694	92.7	( 1.4 )	17,254	15,754	91.3	( 1.6 )
	計	35,451	32,849	92.7	( 1.3 )	35,568	32,498	91.4	( 1.7 )
短大計	男	156	140	89.7	( 0.3 )	161	144	89.4	( 11.2 )
	女	2,190	2,013	91.9	( 1.0 )	2,282	2,075	90.9	( ▲0.8 )
	計	2,346	2,153	91.8	( 1.0 )	2,443	2,219	90.8	( ▲0.1 )

## 【就職内定率の月別推移】

(単位：%)

年度	区分	10月末		11月末		12月末		1月末		2月末		3月末	
		対前月差(P)		対前月差(P)		対前月差(P)		対前月差(P)		対前月差(P)		対前月差(P)	
2022	大学・短大計	77.1	( — )	81.8	( +4.7 )	85.6	( +3.8 )	89.2	( +3.6 )	92.6	( +3.4 )		
	大学計	78.0	( — )	82.4	( +4.4 )	85.9	( +3.5 )	89.4	( +3.5 )	92.7	( +3.3 )		
	短大計	63.7	( — )	73.1	( +9.4 )	80.9	( +7.8 )	85.9	( +5.0 )	91.8	( +5.9 )		
2021	大学・短大計	73.1	( — )	78.7	( +5.6 )	83.4	( +4.7 )	87.1	( +3.7 )	91.3	( +4.2 )	96.5	( +5.2 )
	大学計	73.9	( — )	79.3	( +5.4 )	83.6	( +4.3 )	87.1	( +3.5 )	91.4	( +4.3 )	96.4	( +5.0 )
	短大計	61.3	( — )	70.8	( +9.5 )	80.4	( +9.6 )	86.1	( +5.7 )	90.8	( +4.7 )	98.2	( +7.4 )
2020	大学・短大計	68.9	( — )	76.4	( +7.5 )	81.6	( +5.2 )	85.8	( +4.2 )	89.8	( +4.0 )	96.2	( +6.4 )
	大学計	69.6	( — )	76.9	( +7.3 )	81.8	( +4.9 )	85.8	( +4.0 )	89.7	( +3.9 )	96.1	( +6.4 )
	短大計	59.6	( — )	69.6	( +10.0 )	79.6	( +10.0 )	86.0	( +6.4 )	90.9	( +4.9 )	97.7	( +6.8 )

## 【調査開始以降の就職内定率の推移 (大学・短大計)】



※2 2019年度は調査業務にかかる大学・短大の負担を軽減するため、調査時期を年2回(10月末及び3月末)に変更