

平成26年度  
あいち農業農村多面的機能委員会  
(旧:あいち農地・水保全管理委員会)

平成26年7月22日  
愛知県農林水産部農林基盤局農地計画課

# 平成25年度の実績報告

1. 共同活動支援交付金
2. 向上活動支援交付金

# I. 農地・水保全管理支払交付金の概要

基礎的な保全管理活動と農村環境保全を行う共同活動と、老朽化が進む農業用水路等の長寿命化のための補修・更新等を行う向上活動に対し支援を行った。

## 共同活動支援交付金

農地、用水路等の資源の基礎的な保全管理活動と、生物多様性、景観形成などの農村環境保全を行う共同活動を支援。



水路の泥上げ



生き物調査

併せて

## 向上活動支援交付金

活動組織が行う、水路、農道、ため池等の施設の長寿命化のための補修・更新等を行う取組を支援。



水路の補修



農道の舗装

## Ⅱ. 共同活動支援交付金

### 1. 活動組織の取組状況

#### 1) 市町村数、活動組織数、交付対象面積、カバー率

○県内の38市町村、317組織が25,148haの農地を本対策に位置付け、取り組みを行った。

	活動組織数	実施市町村数	農振農用地	交付対象農用地				カバー率
				ha	田 ha	畑 ha	草地 ha	
全国計※1	19,020	1,198	4,255,153	1,476,417	1,034,460	360,926	81,031	34.7%
愛知県	317	38	61,187	25,148	17,771	7,377	—	41.1%
尾張地域	10	7	2,596	371	325	46	—	14.3%
一宮地域	19	2	6,436	1,506	1,006	500	—	23.4%
海部地域	54	6	5,949	3,136	2,863	273	—	52.7%
知多地域	30	9	8,042	2,649	1,666	983	—	32.9%
西三河地域	99	7	9,507	6,723	5,571	1,152	—	70.7%
西尾幡豆地域	8	1	4,408	3,382	2,506	876	—	76.7%
豊田加茂地域	42	1	6,180	2,231	1,905	326	—	36.1%
新城設楽地域	22	1	3,722	562	448	114	—	15.1%
東三河地域	33	4	14,347	4,588	1,481	3,107	—	32.0%

※1：全国計は平成26年1月31日時点の取りまとめ数値

# ①市町村数、活動組織数

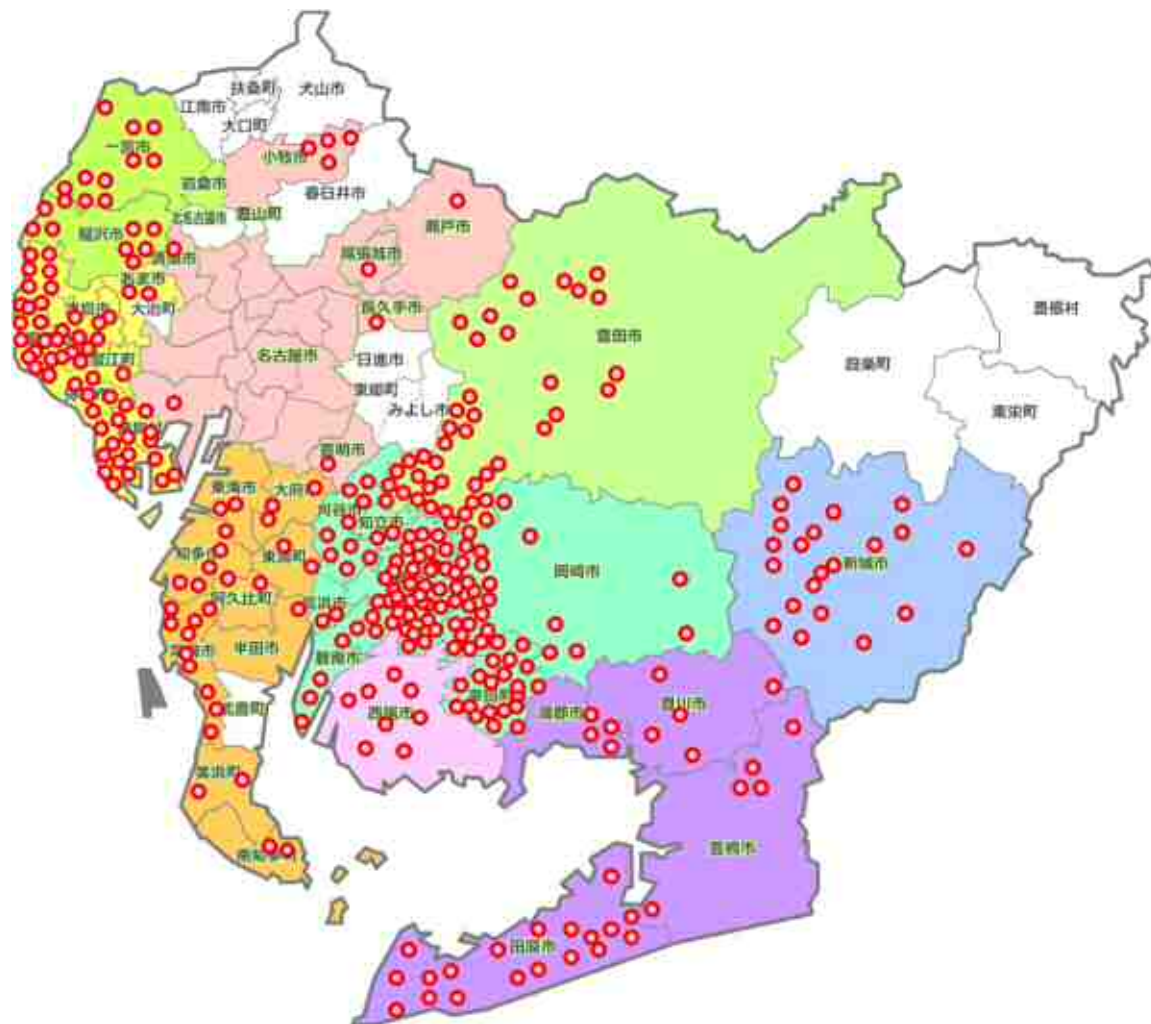
○平成25年度は、西三河地域で1組織が解散、知多地域で1組織が設立され、活動組織全体数の変動はなかった。

## ○活動組織数、実施市町村数の変動

	活動組織数			実施市町村数		
	H25実績	H24実績	増減	H25実績	H24実績	増減
全国計※1	19,020	18,662	↗358	1,198	1,189	↗9
愛知県	317	317	→	38	38	→
尾張地域	10	10	→	7	7	→
一宮地域	19	19	→	2	2	→
海部地域	54	54	→	6	6	→
知多地域	30	29	↗1	9	9	→
西三河地域	99	100	↘1	7	7	→
西尾幡豆地域	8	8	→	1	1	→
豊田加茂地域	42	42	→	1	1	→
新城設楽地域	22	22	→	1	1	→
東三河地域	33	33	→	4	4	→

※1：全国計は平成26年1月31日時点の取りまとめ数値

## ○活動組織位置図

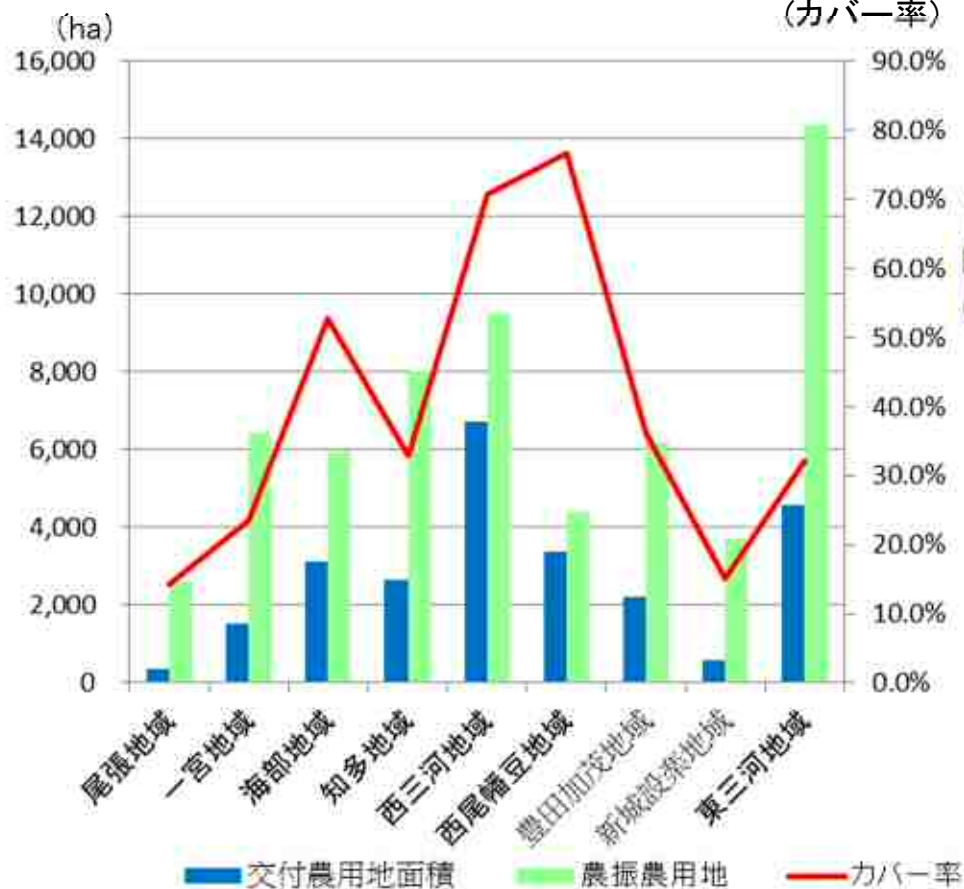


## ②交付対象面積、カバー率

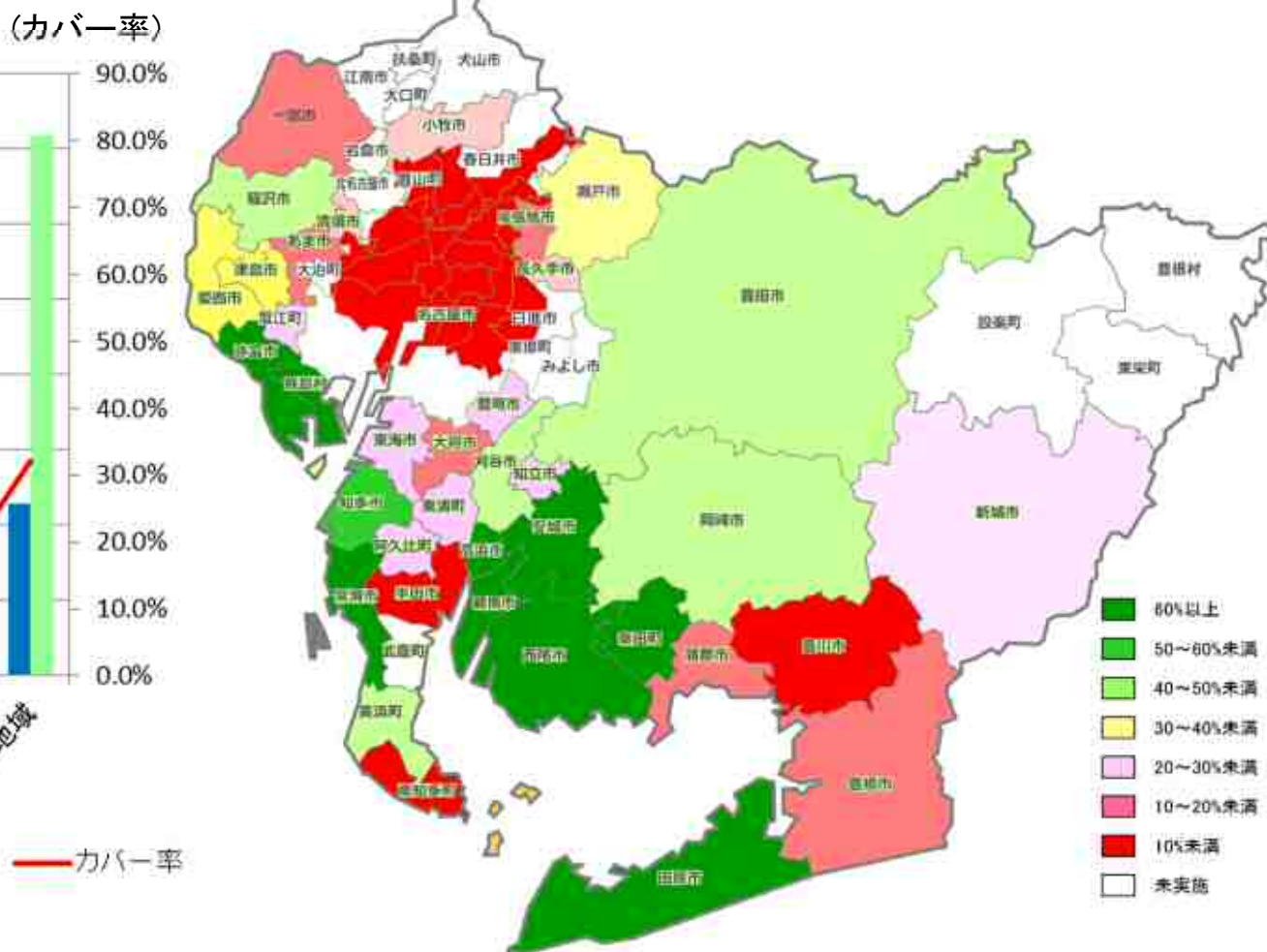
○交付対象面積は25,148ha。地域別では西三河地域が6,723ha、次いで東三河地域が4,588ha

○農振農用地に対するカバー率は41.1%。地域別では西尾幡豆地域が76.7%と最も取組率が高く、次いで西三河地域の70.7%

○交付対象面積、農振農用地、カバー率



○市町村別カバー率



### ③対象施設

○水路8,288km、農道6,491km、ため池403箇所については、取組を通じて基礎的な保全活動や補修等により、機能維持が図られている。

#### ○取組対象施設

	水路 km	農道 km	ため池 箇所
全国計※1	295,571	172,128	31,112
愛知県	8,288	(※2) 6,491	403
尾張地域	120	96	23
一宮地域	533	894	0
海部地域	1,217	955	0
知多地域	722	524	112
西三河地域	2,284	1,397	93
西尾幡豆地域	1,149	1,092	10
豊田加茂地域	809	481	45
新城設楽地域	233	190	13
東三河地域	1,221	862	107

※1：全国計は平成26年1月31日時点の取りまとめ数値

※2：市町村認定道路等に移行されたものを含む

#### ○愛知県の土地改良施設状況

水路	19,962km
用水路	12,604km
排水路	7,358km
農道	2,772km
ため池	2,672箇所

※出典

水路：「農業基盤情報基礎調査(H21.3)」農林水産省農村振興局  
愛知県農地整備課調べ(H25.8.19)

農道：「農道整備状況調査」(愛知県農地農地整備課 H25)

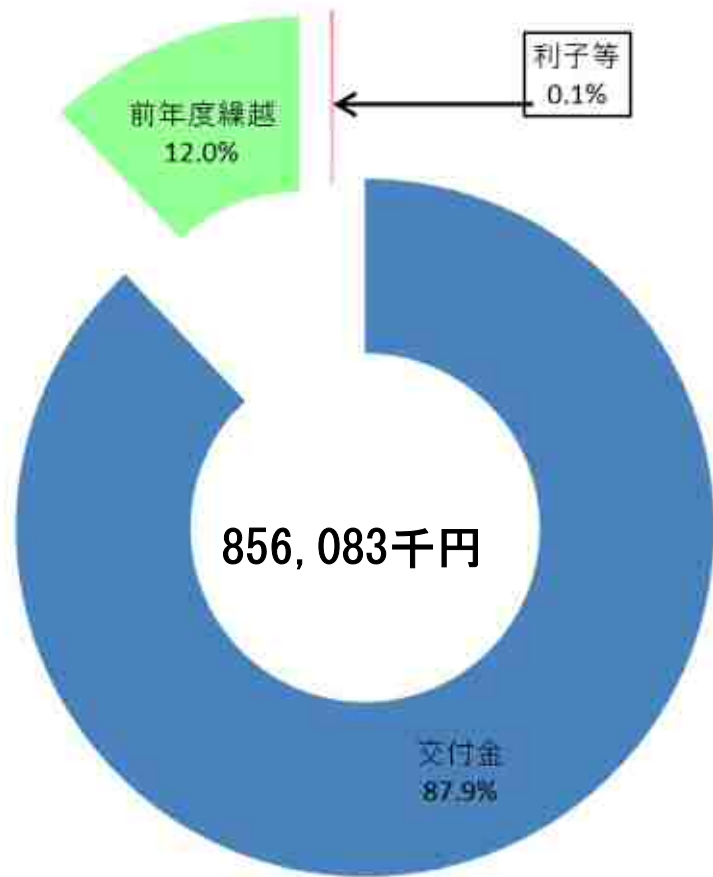
ため池：愛知県農地計画課調べ(H24.3)



## 2. 交付金額

### 1) 収入の内訳

○交付金752,925千円に加え、前年度の繰越金と利子の合計で856,083千円。



### 収入内訳(千円)

交付金	前年度繰越	利子等	合計
752,925	102,598	560	<b>856,083</b>

費目	内容
交付金	交付対象農振農用地(田,畑)25,148haに対する交付金額。
前年度繰越金	平成24年度末の残高
利子等	利息や地元負担金



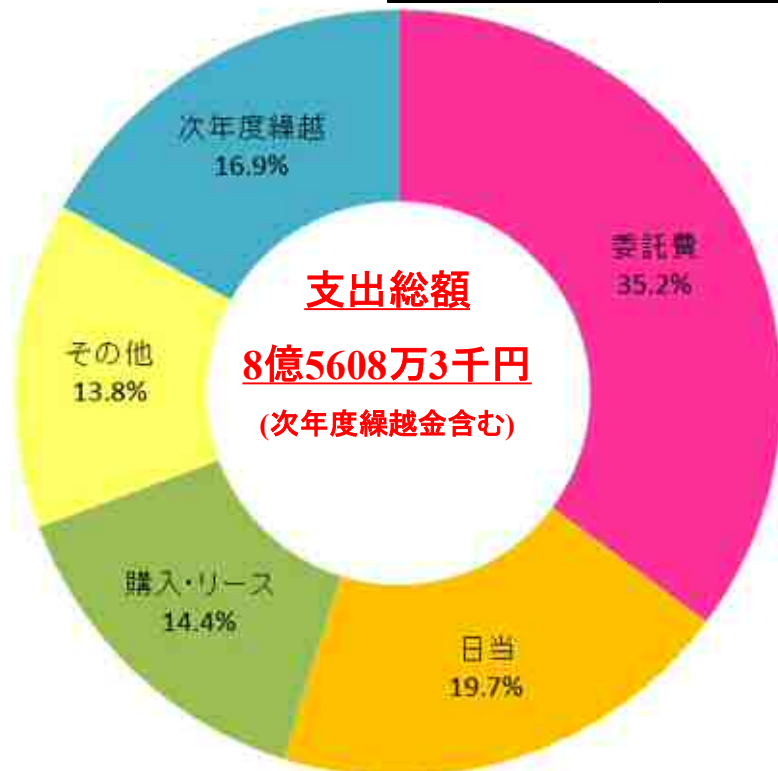
## 2) 交付金の支出内訳

○支出内容は、「委託費」が最も多く、次いで「日当」、「購入・リース費」、の順

※活動のための、「連絡」「日程調整」「事前打ち合わせ」「準備」など金額で表現できないものも多々ある

支出内訳(千円)

委託費	日当	購入・リース	その他	次年度繰越	合計
301,068	168,529	123,788	117,881	144,816	<b>856,083</b>



費目	内容
委託費	建設業者等への作業委託、活動記録の整理や報告書の作成などの事務委託
日当	活動参加者に対して支払った日当
購入・リース費	機械経費、物材費、文具・使用料などの活動に要する費用
その他	上記によりがたいもの。 (研修旅費、アルバイト賃金、燃料代、お茶・弁当代 など)
次年度繰越金	平成25年度末の残高

### 3. 活動実績

#### 1) 基礎活動

## 内容

農地や農業用水路等の維持保全のために必要な基礎的な活動。

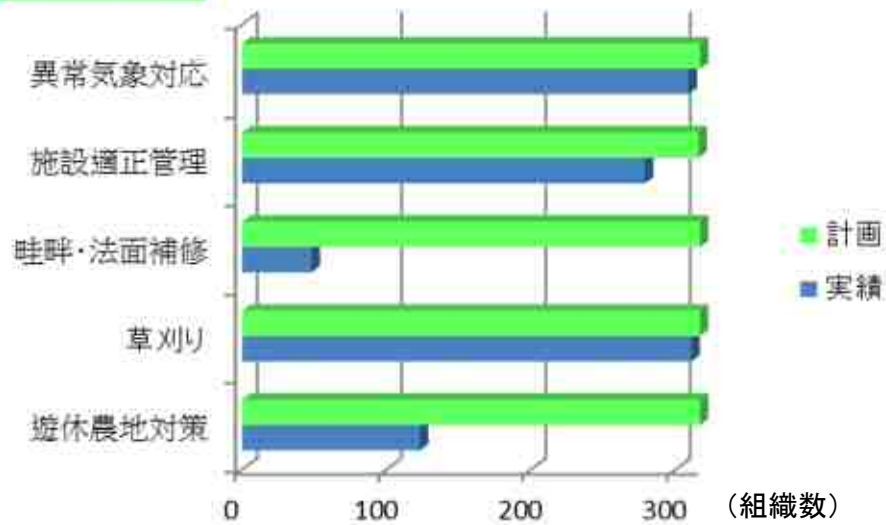
- 水路の泥上げ、草刈り
- ため池の見回り、清掃、草刈り
- 農道の草刈り、砂利敷き など

# ①活動項目

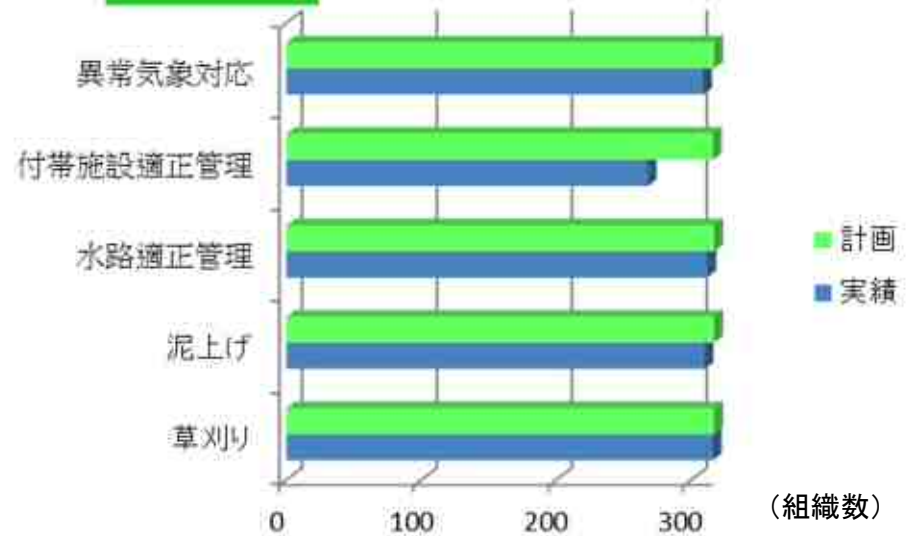
活動項目	取組			
	農用地	水路	農道	ため池
遊休農地対策	農用地の除れき、伐採			
草刈り	畦畔・農用地法面等	水路・ポンプ場等	路肩・法面	ため池
泥上げ		水路・ポンプ吸水槽等の泥上げ	側溝	ため池
畦畔・法面補修	畦畔の再構築、法面の初期補修			
施設適正管理	防風ネットの適正管理 暗渠排水の清掃 きめ細やかな雑草対策 等			
水路適正管理		水路側壁のはらみ修正 目地詰め 表面劣化コーティング 等		
農道適正管理			砂利補充 路肩・法面の初期補修 破損施設の補修 等	
堤体適正管理				遮水シートの補修 コンクリート構造物の目地詰め 堤体浸食の早期補修
付帯施設適正管理		ゲート類等の保守管理の徹底 灌漑期前の注油 破損施設の補修 等	側溝の目地詰め 側溝の裏込材の充填 破損施設の補修 等	灌漑期前の施設の清掃・除塵 ゲート類の保守管理の徹底 安全施設の適正管理
異常気象対応	異常気象後の見回り、応急措置			

## ②活動項目別取組実績

### 農用地



### 水路



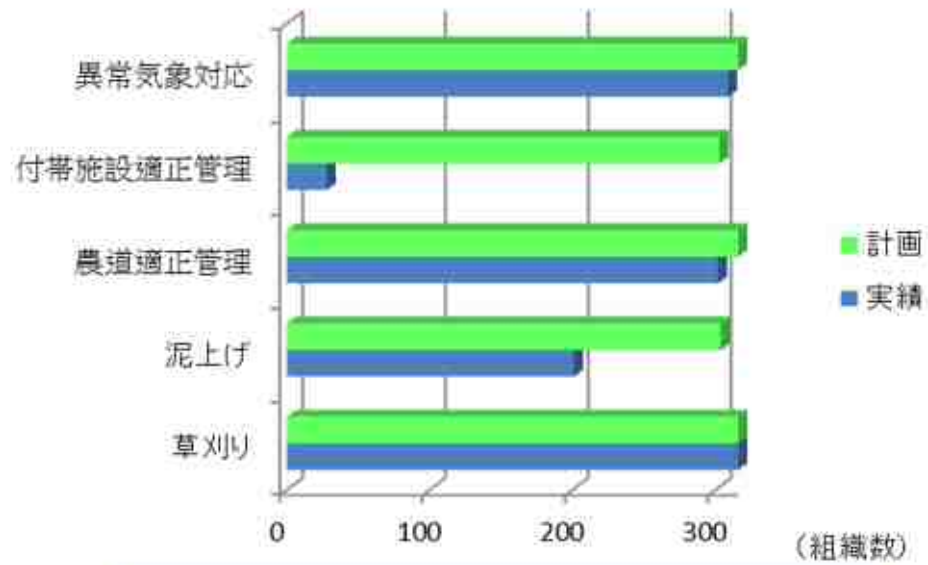
畦畔の草刈り



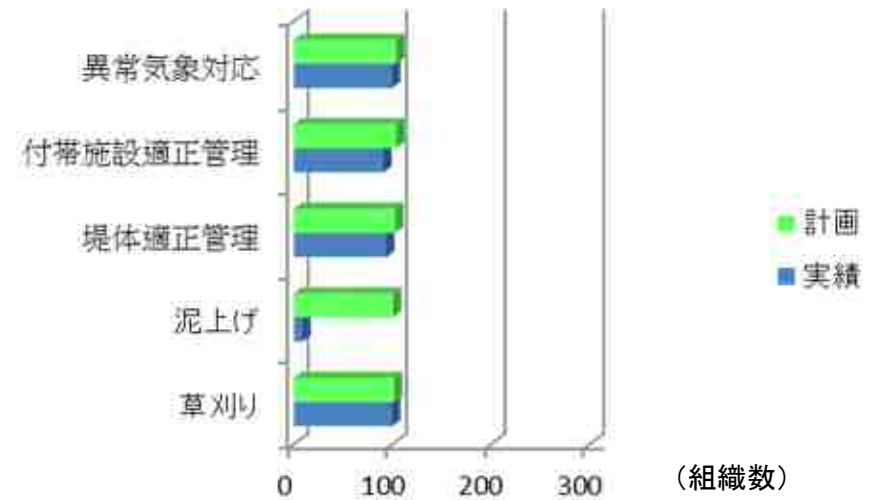
水路の泥上げ



## 農道



## ため池



農道の草刈り



ため池の草刈り



## 2) 農村環境保全活動

### 内容

生物多様性保全、景観形成など農村の環境を良くする活動

- 【農業用水の保全】 「水質保全」・・・水質モニタリング 等
- 「地下水かん養」・・・水田の地下水かん養機能向上活動 等
- 「水資源保全」・・・管理作業の省力化による水資源の保全
- 【農地の保全】 「農地の保全」・・・農用地から風塵防止活動 等
- 【地域環境の保全】 「生物多様性保全」・・・いきもの調査 等
- 「景観形成・生活環境保全」・・・施設への植栽 等

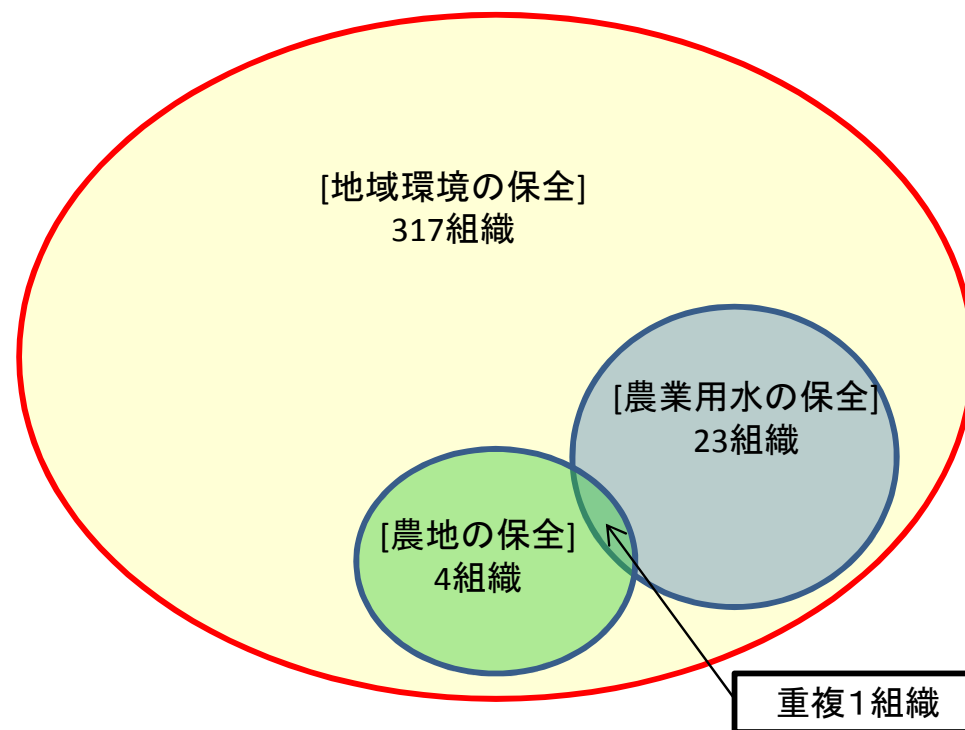
○実践された活動テーマ数の合計は344となり、昨年度に引き続き、農村環境保全活動が実践されている。

※317組織すべてで「地域環境の保全」を実践されている。

※活動組織は平均で1.1テーマ実施。

## 実績

	活動組織数
農業用水の保全	23組織
農地の保全	4組織
地域環境の保全	317組織



## 要件

生物多様性保全、景観形成など農村の環境を保全するため、

7種類のテーマから1テーマ以上を選択し、実際に活動すること。

要件達成

## 景観形成



## 池干し



## 生き物調査



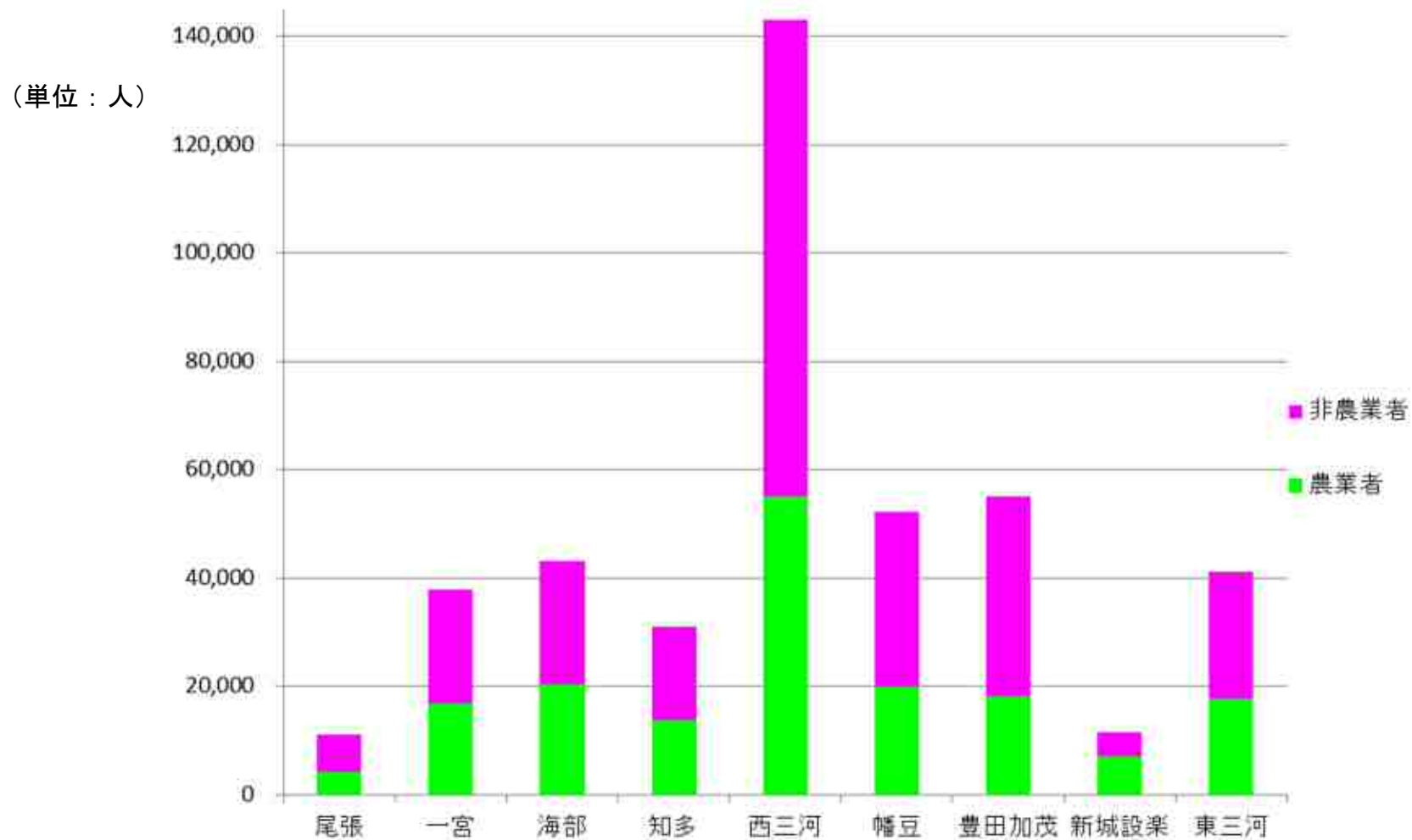
## 地域清掃





## 4. 活動参加者数

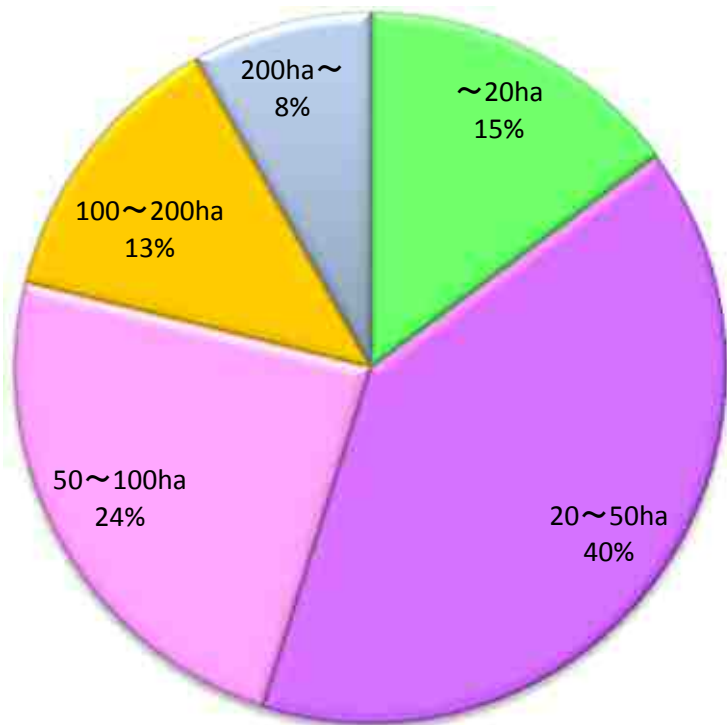
○基礎活動の累計参加者数は約42万6千人  
(農業者41%、非農業者59%)



## (参考) 活動組織当たり平均の取組状況

○活動組織の面積規模は、20～50haクラスが最も多く、50ha未満の活動組織数は、全体の55%を占めている。

### ① 交付対象農用地面積規模別活動組織数比率



	組織数
～20ha	47
20～50ha	127
50～100ha	76
100～200ha	41
200ha～	26

### ② 1活動組織当たりの平均交付対象農用地面積

(単位:ha)

	愛知県	北海道	府県	全国
平均面積	79	639	56	78

### ③ 県内地域別1活動組織当たりの平均交付金額と交付対象面積

	交付金/1組織	交付面積/1組織
愛知県	2,375千円	79ha
尾張地域	1,169千円	37ha
一宮地域	2,300千円	79ha
海部地域	1,889千円	58ha
知多地域	2,618千円	88ha
西三河地域	2,123千円	68ha
西尾幡豆地域	12,619千円	423ha
豊田加茂地域	1,689千円	53ha
新城設楽地域	869千円	26ha
東三河地域	3,509千円	139ha

# Ⅲ. 向上活動支援交付金

## 1. 活動組織の取組状況

■ 共同活動を行う317組織のうち、131の活動組織が向上活動を実施。

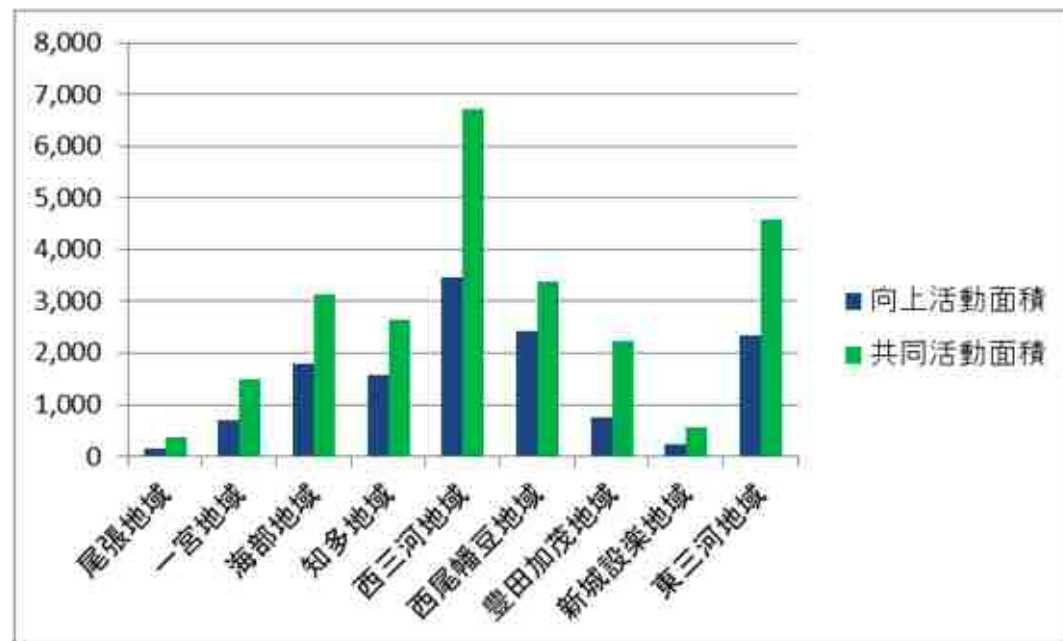
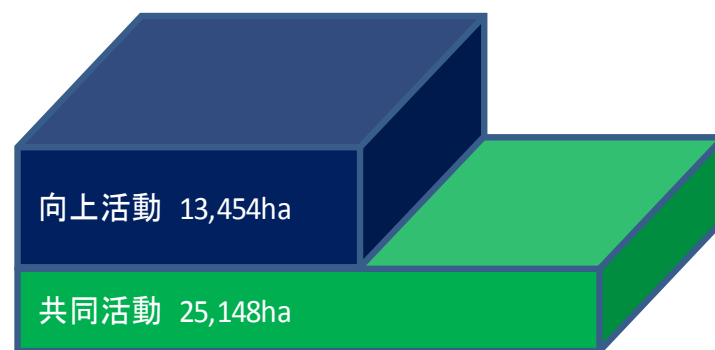
	活動組織数		交付対象農用地			交付金 千円	長寿命化対策			
	全体	活動組織数	ha	田	畑		水路 km	農道 km	ため池 箇所	農地に係る施設 箇所
				ha	ha					
尾張地域	10	3	150	130	20	6,120	0.2			
一宮地域	19	1	698	429	269	24,256	1.0			
海部地域	54	27	1,788	1,604	184	74,256	6.5	0.3		
知多地域	30	18	1,578	1,024	554	45,270	2.0(8箇所)	1.7(0.1km)	(1箇所[2箇所])	
西三河地域	99	39	3,455	3,135	320	143,668	6.6(6箇所)	0.2[0.0]		
西尾幡豆地域	8	8	2,437	1,804	633	70,381	1.5(3箇所)		1(1箇所)	
豊田加茂地域	42	10	771	722	49	32,748	0.9	0.3		
新城設楽地域	22	6	229	172	57	8,708	0.5		1(1箇所)	
東三河地域	33	19	2,345	798	1,547	46,984	3.7(1箇所)	0.2	(1箇所)[1箇所]	
合計	317	131	13,451	9,818	3,633	452,391	22.9(18箇所)	2.7	2	
								(0.1km)[0.0]	(3箇所)[3箇所]	

※ ( )内は付帯施設、[ ]内は暫定数量でいづれも外数

## 要件

共同活動を実践している活動組織で、老朽化が進む農地周りの農業用排水路、農道などの施設の長寿命化のための補修・更新等の活動。

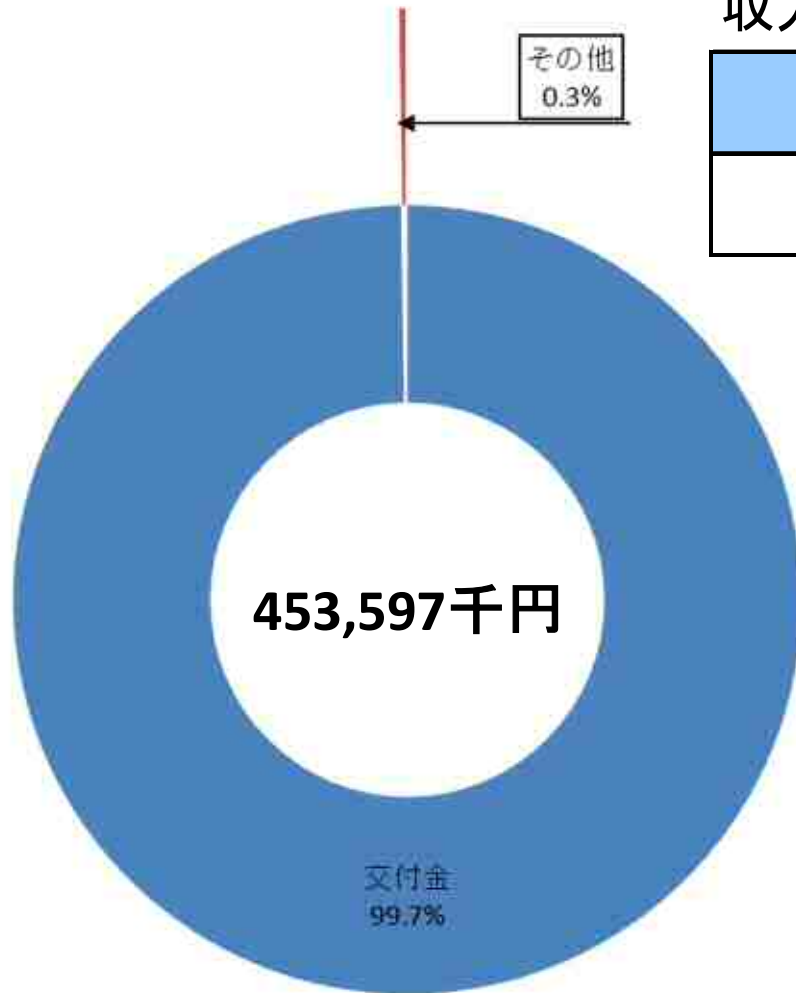
	共同活動面積		比率
	共同活動面積	向上活動面積	
尾張地域	371	150	40.4%
一宮地域	1,506	698	46.3%
海部地域	3,136	1,788	57.0%
知多地域	2,649	1,578	59.6%
西三河地域	6,723	3,455	51.4%
西尾幡豆地域	3,382	2,437	72.1%
豊田加茂地域	2,231	771	34.6%
新城設楽地域	562	229	40.7%
東三河地域	4,588	2,345	51.1%
合計	25,148	13,451	53.5%



## 2. 交付金額

### 1) 収入の内訳

○交付金452,391千円に加え、その他1,206千円との合計で453,597千円。



収入内訳(千円)

交付金	その他	合計
452,391	1,206	<b>453,597</b>

費目	内容
交付金	交付対象農振農用地(田,畑)13,450ha に対する交付金額。
その他	地元負担等

## 2) 交付金の支出内訳

○支出内容としては、「水路」が最も多く、次いで「農道」、「ため池」、の順となっている。

支出内訳(千円)

水路	農道	ため池	事務費	合計
398,862	27,464	15,274	11,997	<b>453,597</b>



費目	内容
水路	水路本体の補修・更新等 付帯施設の補修・更新等
農道	農道本体の補修・更新等 付帯施設の補修・更新等
ため池	堤体本体の補修・更新等 付帯施設の補修・更新等
事務費	事務経費

### 3. 活動実績

#### 内容

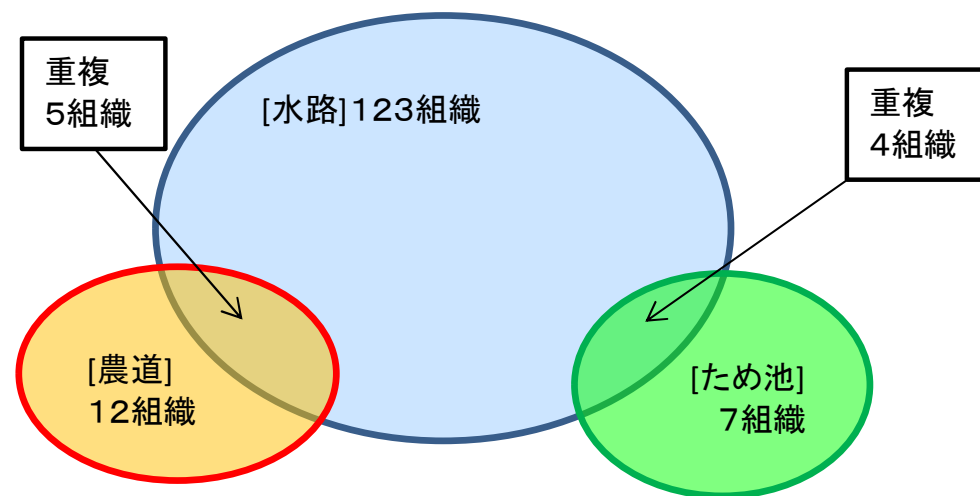
##### ■施設の長寿命化のための活動

- ・ 老朽化した水路の補修更新整備
- ・ 農道舗装の補修更新整備                      など

# 実績

## ■長寿命化対策

- ①水路 22.9km 【123組織】
- ②農道 2.7km 【12組織】
- ③ため池 2箇所 【7組織】



向上活動着手前



向上活動施工後

