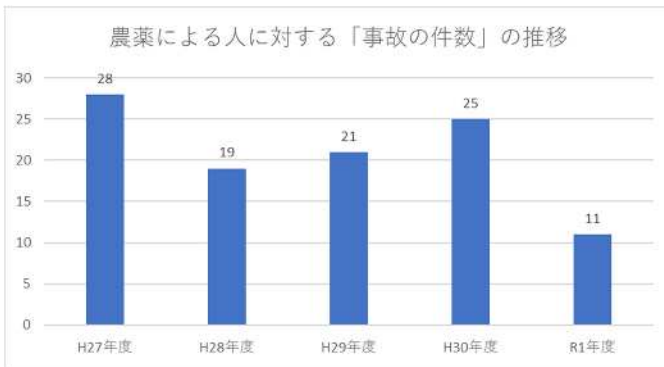


ヤングミセス通信

発行者：愛知県海部農林水産事務所
 農業改良普及課
 〒496-8532 津島市西柳原町
 1-14

1 農薬による人に対する事故の発生状況



農薬による人に対する事故（自殺を除く）は減少傾向にあるものの一定数の事故が毎年発生しています。



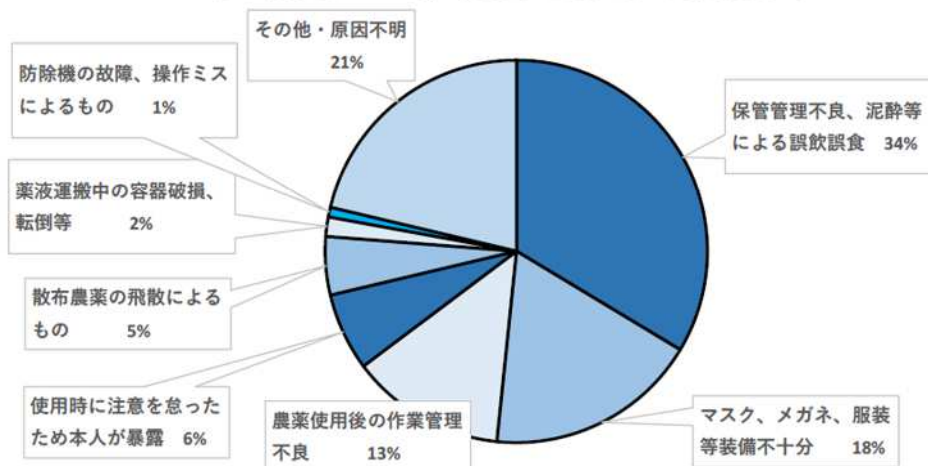
事故件数に対し被害者数が令和元年には約2倍になっています。

【参考】令和3年1月26日農林水産省プレスリリース「令和元年度農薬の使用に伴う事故及び被害の発生状況について」

2 農薬による事故の発生原因

原因別農薬中毒事故件数の割合（平成26～30年平均）

発生総件数122件（農林水産省、厚生労働省調べ）



出典「農薬安全使用Q & A」（令和2年度）愛知県

3 農薬について詳しく知りたい方は

農林水産省HP

「農薬の基礎知識 詳細」は

こちら ⇒⇒⇒



4 農薬の安全使用について、詳しく知りたい方は

「農薬安全使用Q & A 愛知県」は

こちら ⇒⇒⇒



5 農薬による事故が起きたときは

① 薬剤名を医師に伝えて手当を受けてください。

② 処置方法については、医師を通じて公益財団法人日本中毒情報センターの中毒110番・電話サービスに照会してください。

出典：バイエルクロップサイエンス株式会社HP

薬剤を取り扱った際に異常を感じたとき、また誤飲、誤食の場合、症状の軽重を自分で判断せず、直ちに医師に薬剤名を伝えて手当を受けてください。処置法については、医師を通じて財団法人日本中毒情報センターの中毒110番・電話サービスに照会してください。薬剤名は適切な治療法を迅速に選ぶために重要です。必ず確認してください。

中毒110番・電話サービス（財団法人日本中毒情報センター）

一般市民向け[※]

大阪中毒110番（365日 24時間対応） 072-727-2499（情報提供料：無料）

つくば中毒110番（365日 9時～21時対応） 029-852-9999（情報提供料：無料）

※ 一般市民専用電話に医師および医療機関の皆様からお問い合わせを受けた場合、情報提供料は有料（1件につき2,000円）となります。

医療機関向け

大阪中毒110番（365日 24時間対応） 072-726-9923（医療機関専用有料電話：1件につき2,000円）

つくば中毒110番（365日 9時～21時対応） 029-851-9999（医療機関専用有料電話：1件につき2,000円）

公益財団法人日本中毒情報センターは
こちら ⇒⇒⇒

