

# あいちの鉱工業

2023年2月分

2023年4月27日(木)  
 愛知県民文化局統計課  
 生産動態統計グループ  
 担当 生駒、日栄  
 内線 2352  
 ダイヤルイン 052-954-6107

この資料の内容は県統計課 Web ページで御覧になれます。  
<https://www.pref.aichi.jp/toukei/>

## 愛知県鉱工業指数

### 生産・出荷・在庫いずれも上昇

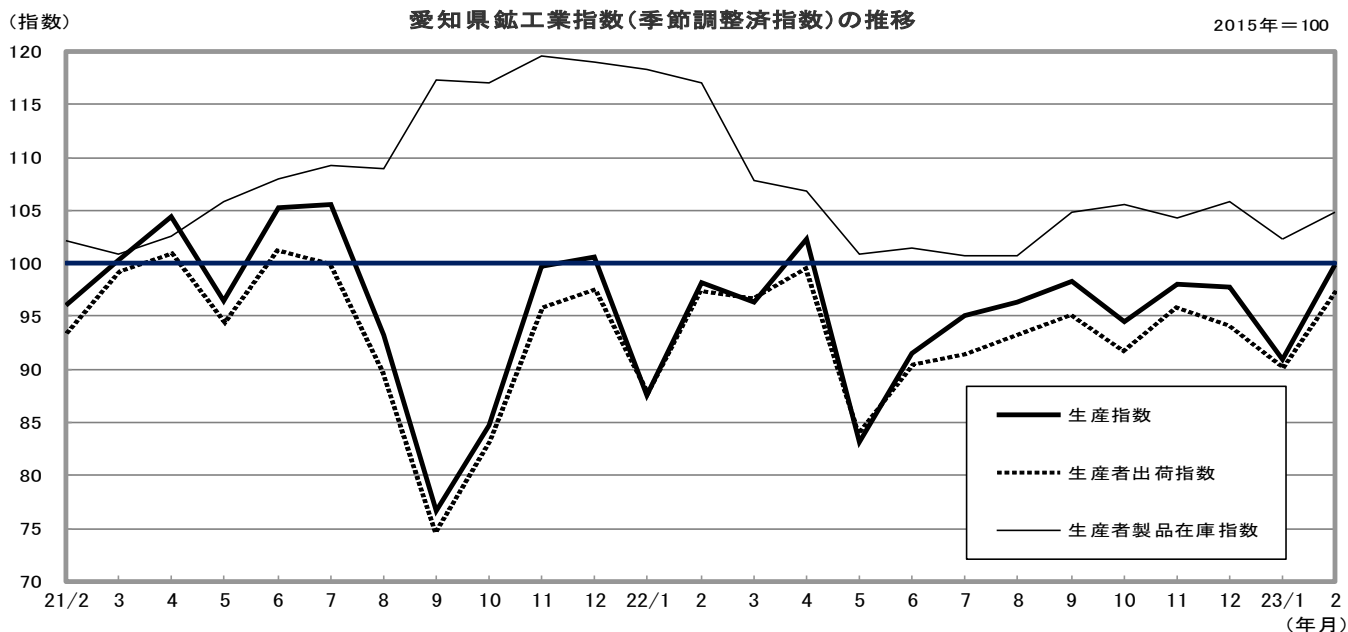
生産指数は、 99.9、前月比 9.9%の上昇（3か月ぶり）  
 出荷指数は、 97.4、前月比 8.0%の上昇（3か月ぶり）  
 在庫指数は、 104.8、前月比 2.4%の上昇（2か月ぶり）

(注) 指数値は、2015年の平均を100.0とした比率で示しています。

2015年=100

項目	季節調整済指数		原指数	
		前月比 (%)		前年同月比 (%)
生産	99.9	9.9	100.0	2.7
出荷	97.4	8.0	96.1	0.6
在庫	104.8	2.4	104.6	△ 10.5
在庫率	118.0	1.4	116.6	△ 5.4

(注) : 「△」はマイナスを示します。



本指数は、鉱工業の活動状況を明らかにすることを目的として、主に「経済産業省生産動態統計調査」の本県2月分の結果をもとに生産指数、生産者出荷指数、生産者製品在庫指数及び生産者製品在庫率指数の四つの指数で示すものです。本資料は、当月の生産量等が前月（前年同月）に比べてどれだけ増減したかを表しています。

<主要業種別(20業種)の生産動向(季節調整済指数)>

○上昇に寄与した業種(12業種)

主な業種	寄与度(%)	前月比(%)	上昇に寄与した主なもの
1 輸送機械工業	8.108	20.3	乗用車、車体・自動車部品
2 鉄鋼・非鉄金属工業	0.492	4.0	鋳鍛造品、非鉄金属鋳物
3 生産用機械工業	0.328	3.5	金属工作・加工機械、特殊産業機械

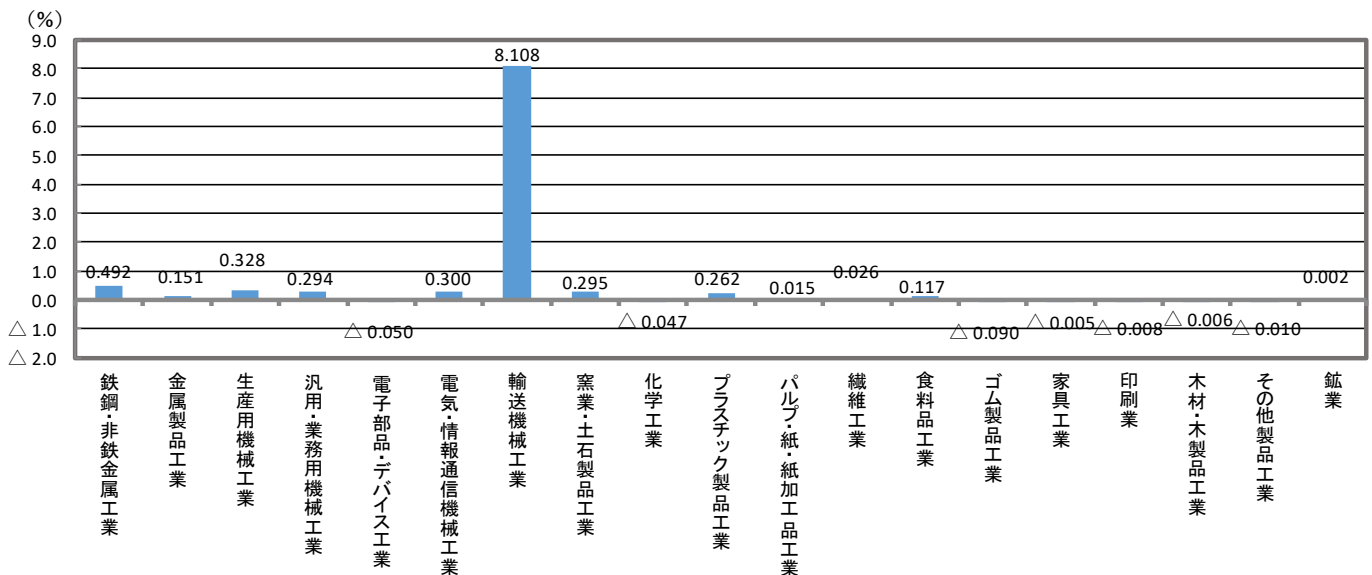
○低下に寄与した業種(7業種)

主な業種	寄与度(%)	前月比(%)	低下に寄与した主なもの
1 ゴム製品工業	△ 0.090	△ 3.2	ゴム製品
2 電子部品・デバイス工業	△ 0.050	△ 6.1	(統計の秘密保持の立場から表記していません)
3 化学工業	△ 0.047	△ 0.9	医薬品、化粧品

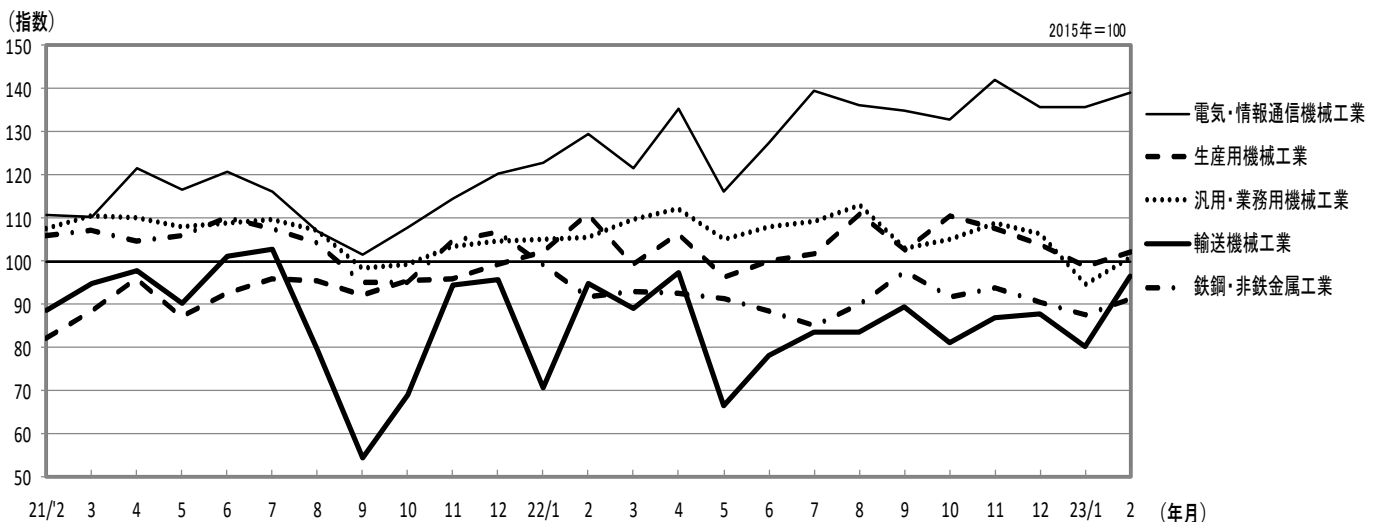
(注1)上昇又は低下の寄与度が上位3業種までを掲載し、寄与した主なものは2品目まで掲載しています。

(注2)寄与度とは、その項目の増減が、全体をどのくらい押し上げたり、押し下げたりしているかを表すものです。

<主要業種別の寄与度(生産・季節調整済指数)>



<主要業種別生産指数(季節調整済指数)の推移>



(注) 2015年におけるウェイト(鋳工業全体に対する構成比。生産においては、生産過程における付加価値額を基準)のうち上位5業種を掲載しています。

表1 生産(生産指数)

2015年=100

年 月	2015年=100																																	
	鉱工業	製造工業	鉄鋼・非鉄金属工業	鉄鋼業	非鉄金属工業	金属製品工業	生産用機械工業	汎用・業務用機械工業	汎用機械工業	業務用機械工業	電子部品・デバイス工業	電気・情報通信機械工業	電気機械工業	情報通信機械工業	輸送機械工業	自動車工業	輸送機械工業(除、自動車工業)	窯業・土石製品工業	化学工業	無機・有機化学工業	化学工業(除、無機・有機化学工業)	石油製品工業	プラスチック工業	パルプ・紙工業	繊維工業	食料工業	その他工業	ゴム製品工業	家具工業	印刷業	木材・木製品工業	その他製品工業	鉱業	
ウェイト(原指数)	10000.0	9996.6	1277.1	1099.6	177.5	280.2	853.0	437.4	389.5	47.9	87.9	756.6	607.3	149.3	4521.5	3831.6	689.9	335.7	307.2	120.9	186.3	138.3	193.4	58.3	103.1	253.5	393.4	272.3	35.5	37.4	24.5	23.7	3.4	
2020年	91.7	91.7	87.9	88.3	86.1	91.5	75.6	97.6	94.1	126.1	92.1	104.8	110.7	81.1	88.0	91.3	69.3	84.2	179.9	88.0	239.5	83.5	112.2	83.9	78.7	94.4	83.2	82.6	92.9	78.6	85.7	80.3	61.7	
2021	96.8	96.8	104.3	105.8	94.5	96.2	91.8	106.3	103.5	129.1	102.6	113.4	119.0	90.7	88.7	94.1	58.5	94.4	169.6	99.2	215.3	x	113.0	90.6	78.1	94.6	89.7	90.1	99.7	76.1	105.1	76.0	66.8	
2022	94.9	94.9	92.1	91.9	93.0	100.1	104.0	107.4	104.5	130.8	94.5	131.0	139.1	98.0	84.4	89.1	58.0	86.8	148.1	81.6	191.2	x	105.0	92.3	82.0	93.7	90.8	89.0	102.3	78.6	114.3	89.7	65.1	
2022年 2月	97.4	97.4	89.1	88.3	94.6	87.7	104.9	101.7	99.0	123.7	96.6	127.3	135.4	94.2	95.2	103.9	47.2	79.7	128.3	82.3	158.2	x	102.4	93.5	78.8	80.7	88.6	85.9	112.5	74.4	115.4	78.3	65.1	
3	109.0	109.0	99.6	98.6	105.8	107.2	129.8	120.5	118.1	139.7	107.3	138.0	141.9	121.9	102.0	109.1	62.5	93.6	154.9	88.2	198.3	x	126.8	109.7	86.5	96.5	105.5	100.0	140.2	106.5	118.4	101.4	77.7	
4	97.9	97.9	89.0	87.2	100.0	97.4	96.4	109.3	109.9	104.3	90.8	128.2	135.6	97.8	93.9	99.3	63.6	91.4	133.6	84.9	165.3	x	112.5	105.0	79.2	101.3	94.0	92.1	118.1	78.9	113.7	83.2	71.5	
5	76.8	76.8	91.6	93.4	80.2	87.1	88.4	95.3	91.7	124.6	70.7	106.3	112.6	80.5	57.7	59.5	47.7	71.7	131.4	79.7	165.0	x	83.8	98.8	81.2	98.0	76.3	72.4	90.4	75.9	94.6	82.3	65.6	
6	95.5	95.5	91.8	91.4	93.9	105.4	103.5	113.0	104.2	184.4	91.9	131.1	141.0	91.2	83.1	87.5	58.5	88.0	163.3	86.2	213.4	x	104.3	70.7	81.6	102.4	93.8	91.5	100.1	78.8	132.1	95.3	72.5	
7	95.9	95.9	85.0	83.7	92.7	105.8	99.3	112.8	107.3	157.3	95.4	138.4	147.9	99.8	84.4	89.0	58.5	89.0	166.9	85.0	220.1	x	105.7	101.0	82.9	104.5	93.1	93.5	103.2	65.1	132.1	78.3	66.6	
8	86.0	86.0	80.2	80.4	79.0	93.3	103.6	108.3	102.7	154.0	91.7	118.7	128.0	80.8	73.0	76.5	53.4	77.2	140.3	78.2	180.7	x	92.3	95.1	84.0	94.9	77.9	76.0	76.5	71.1	101.9	88.1	57.4	
9	107.2	107.2	102.1	102.4	100.7	108.6	119.3	111.7	107.3	147.6	103.3	147.8	159.6	99.6	99.4	106.3	60.8	91.0	170.4	68.5	236.4	x	118.7	99.2	81.2	89.9	94.5	94.7	87.9	78.5	119.1	101.9	63.8	
10	93.8	93.8	95.7	96.0	94.2	110.6	101.3	105.0	104.3	110.2	91.9	136.8	145.7	100.6	79.5	81.5	68.6	93.0	153.6	73.8	205.4	x	103.6	90.2	84.8	87.6	94.1	94.4	95.6	73.1	115.1	99.7	61.9	
11	103.3	103.4	98.5	98.4	99.2	113.2	106.9	111.7	111.0	117.2	103.3	148.1	157.7	109.3	95.3	101.0	63.6	98.2	144.9	87.0	182.4	x	115.2	97.4	85.7	94.4	96.7	95.4	98.4	84.4	119.5	105.6	61.9	
12	94.5	94.6	85.5	85.1	88.0	99.4	103.6	104.0	103.9	104.7	94.7	138.8	146.3	108.2	82.7	86.6	61.1	93.4	169.7	78.8	228.6	x	102.5	80.0	82.2	96.6	89.4	88.1	91.8	86.1	103.3	92.4	59.3	
2023年 1月	87.0	87.0	85.5	87.1	75.1	90.6	89.4	88.4	86.7	102.1	81.6	127.6	135.7	94.7	77.9	81.1	59.9	74.4	150.5	75.5	199.3	x	89.2	75.9	67.9	76.1	84.7	86.8	80.1	67.3	94.6	85.7	51.7	
2月	100.0	100.0	88.6	88.9	86.5	99.0	97.9	98.0	94.3	127.7	79.1	138.7	146.9	105.5	97.8	105.9	52.9	88.1	156.5	82.6	204.5	x	108.5	89.9	70.7	81.8	88.7	89.7	87.2	71.5	99.8	94.5	58.6	
前年同月比(%)	2.7	2.7	△ 0.6	0.7	△ 8.6	12.9	△ 6.7	△ 3.6	△ 4.7	3.2	△ 18.1	9.0	8.5	12.0	2.7	1.9	12.1	10.5	22.0	0.4	29.3	x	6.0	△ 3.9	△ 10.3	1.4	0.1	4.4	△ 22.5	△ 3.9	△ 13.5	20.7	△ 10.0	
(季節調整済指数)																																		
2022年 2月	98.2	98.2	91.9	91.3	96.9	90.4	111.0	105.4	101.2	139.1	96.8	129.4	137.1	96.7	95.1	102.6	47.0	80.4	131.3	85.5	159.7	x	103.6	94.8	84.1	91.3	87.8	87.6	103.4	75.9	106.5	74.9	64.1	
3	96.3	96.3	93.0	92.3	97.6	99.5	99.2	109.6	106.3	140.8	96.5	121.6	127.5	103.2	89.2	95.7	53.8	84.2	141.8	85.5	176.8	x	114.2	97.5	79.3	96.2	95.5	93.1	115.8	86.2	107.0	89.9	66.9	
4	102.3	102.3	92.5	91.2	99.5	101.5	106.3	112.2	113.8	106.2	97.3	135.5	142.1	113.4	97.6	103.8	64.0	88.7	131.6	85.3	161.7	x	113.2	100.2	78.6	96.5	94.5	92.2	116.4	79.3	121.4	82.0	73.6	
5	83.1	83.1	91.5	92.2	84.7	99.5	96.2	105.1	100.9	129.2	82.7	116.0	121.4	96.2	66.4	68.5	53.8	76.1	142.2	83.7	178.8	x	95.8	94.1	79.1	99.6	84.5	80.6	107.1	83.2	106.7	86.4	72.1	
6	91.5	91.5	88.6	87.7	92.8	101.2	100.2	108.0	102.1	145.0	92.1	127.4	136.5	91.3	78.1	82.9	53.2	84.3	160.0	87.1	204.9	x	99.6	83.1	79.2	97.9	90.4	88.2	100.0	82.1	133.0	80.5	70.9	
7	95.1	95.1	84.9	84.0	91.8	105.6	101.7	109.4	106.7	129.5	95.3	139.5	147.3	101.3	83.5	88.4	55.6	89.2	163.9	79.8	220.5	x	101.8	110.3	78.9	95.0	91.7	89.5	104.9	69.4	147.6	83.6	68.2	
8	96.3	96.4	90.0	89.8	91.3	104.8	110.9	113.2	112.7	129.7	98.6	136.4	144.8	91.3	83.6	88.4	57.7	90.4	145.3	79.1	190.5	x	103.6	99.7	90.8	96.6	88.3	85.7	87.9	77.9	125.2	88.2	64.1	
9	98.4	98.4	97.5	97.9	95.2	102.7	102.8	102.9	100.7	124.9	92.9	134.8	145.7	89.1	89.4	94.8	59.5	89.7	167.2	76.0	223.9	x	109.5	96.6	82.8	92.1	88.0	86.9	88.9	74.1	107.6	105.7	62.3	
10	94.5	94.5	91.9	92.4	90.3	101.5	110.4	105.2	103.5	118.3	90.1	133.0	143.5	94.8	81.0	83.2	71.7	89.9	153.4	73.9	206.9	x	99.5	83.1	84.7	88.9	90.2	88.2	97.5	78.3	105.5	102.5	63.9	
11	98.1	98.2	93.8	93.9	93.5	103.4	107.5	108.7	105.3	135.4	94.2	141.9	153.3	100.6	86.9	91.3	61.6	93.4	143.4	78.9	187.4	x	109.2	86.7	85.1	92.7	93.0	90.0	97.0	78.4	108.6	129.0	59.9	
12	97.7	97.8	90.5	90.7	89.4	100.1	104.0	106.5	102.6	139.5	93.3	135.7	143.7	104.0	88.0	92.0	65.0	94.8	171.2	76.6	235.0	x	106.1	85.4	83.2	88.5	91.6	92.4	91.0	78.2	104.7	87.8	60.9	
2023年 1月	90.9	90.9	87.7	88.9	87.7	95.7	98.9	94.9	90.2	135.2	85.5	135.7	143.9	98.5	80.3	83.2	65.2	80.6	155.1	76.5	206.5	x	96.9	87.0	72.3	87.8	91.5	94.1	81.2	74.2	96.6	95.0	51.7	
2月	99.9	99.8	91.2	91.7	87.9	100.6	102.4	101.0	95.4	149.4	80.3	139.3	147.5	104.4	96.6	103.1	53.2	88.6	153.7	87.0	193.7	x	109.2	89.3	74.6	92.0	87.6	91.1	79.8	72.3	94.3	91.1	56.3	
前月比(%)	9.9	9.8	4.0	3.1	11.7	5.1	3.5	6.4	5.8	10.5	△ 6.1	2.7	2.5	6.0	20.3	23.9	△ 18.4	9.9	△ 0.9	13.7	△ 6.2	x	12.7	2.6	3.2	4.8	△ 4.3	△ 3.2	△ 1.7	△ 2.6	△ 2.4	△ 4.1	8.9	
寄与度(%)	-	9.788	0.492	0.339	0.180	0.151	0.328	0.294	0.223	0.075	△ 0.050	0.300	0.241	0.097	8.108	8.388	△ 0.911	0.295	△ 0.047	0.140	△ 0.262	x	0.262	0.015	0.026	0.117	△ 0.169	△ 0.090	△ 0.005	△ 0.008	△ 0.006	△ 0.010	0.002	

注) 表上部の「\*」は、主要20業種を表します。

表2 出荷(生産者出荷指数)

2015年=100

年 月	2015年=100																																		
	鉱工業	製造工業	鉄鋼・非鉄金属工業	鉄鋼業	非鉄金属工業	金属製品工業	生産用機械工業	汎用・業務用機械工業	汎用機械工業	業務用機械工業	電子部品・デバイス工業	電気・情報通信機械工業	電気機械工業	情報通信機械工業	輸送機械工業	自動車工業	輸送機械工業(除、自動車工業)	窯業・土石製品業	化学工業	無機・有機化学工業	化学工業(除、無機・有機化学工業)	石油・石炭工業	油・炭素製品業	プラスチック製品業	ラック工業	パルプ・紙工業	繊維工業	食品工業	その他業	ゴム製品業	家具工業	印刷業	木材・木製品業	その他製品工業	鉱業
ウェイト(原指数)	10000.0	9997.3	813.9	604.4	209.5	556.7	706.9	561.9	368.0	193.9	98.3	658.6	544.2	114.4	4112.7	3605.4	507.3	252.3	205.2	70.4	134.8	544.0	171.3	66.2	91.5	744.0	413.8	235.3	29.5	31.1	91.1	26.8	2.7		
2020年	89.9	89.9	85.3	84.6	87.2	94.8	80.5	105.0	94.2	125.5	84.3	106.8	111.6	84.0	85.9	87.8	72.1	84.6	119.4	93.3	133.0	78.6	108.8	81.0	77.8	100.0	85.1	83.6	91.9	78.6	91.1	78.2	62.3		
2021	94.0	94.0	97.5	97.8	96.6	98.8	94.4	112.0	102.9	129.3	97.8	114.3	118.9	92.4	87.1	89.9	66.8	95.3	113.0	101.6	118.9	x	110.3	87.0	79.1	101.9	91.4	90.3	98.3	76.1	103.0	72.0	67.4		
2022	93.2	93.2	90.1	88.5	94.8	101.8	105.4	113.5	104.1	131.2	88.8	129.9	137.9	91.8	82.4	84.8	65.4	92.7	95.9	79.7	104.4	x	102.1	96.0	83.8	100.2	95.0	90.1	102.5	78.6	111.1	94.0	64.9		
2022年 2月	95.5	95.6	91.8	89.9	97.2	88.1	106.1	108.1	100.5	122.7	92.8	124.8	132.0	90.9	94.1	99.2	58.1	87.5	86.5	78.7	90.5	x	100.0	90.9	76.7	88.0	93.5	91.6	113.7	74.6	103.4	76.7	66.1		
3	108.5	108.5	105.2	104.3	107.7	110.9	142.2	125.3	115.2	144.3	107.3	138.0	142.5	117.0	101.7	105.9	71.6	100.2	99.3	88.1	105.1	x	121.4	110.5	95.8	105.7	109.5	100.4	152.1	106.8	122.4	101.7	75.8		
4	95.8	95.8	91.5	88.3	100.9	96.8	95.9	105.7	108.8	99.7	91.4	126.7	133.8	93.1	91.4	94.2	71.4	95.8	104.5	75.4	119.7	x	113.1	105.4	79.5	107.8	96.8	92.1	118.4	78.9	113.5	79.2	70.7		
5	76.1	76.1	82.5	82.7	82.0	86.7	89.6	102.3	89.8	126.2	69.4	104.9	111.1	75.4	56.5	56.8	54.5	81.4	88.5	80.3	92.8	x	82.0	101.3	78.9	100.8	82.5	72.7	88.1	75.9	109.1	80.4	65.6		
6	94.4	94.4	91.7	89.8	97.2	102.0	108.4	128.7	103.0	177.6	84.0	131.8	141.0	88.5	81.0	83.1	65.6	89.4	92.9	78.4	100.4	x	100.0	86.8	90.5	107.2	99.3	95.1	115.1	78.7	113.8	94.4	73.1		
7	94.6	94.6	89.9	88.5	94.1	106.3	98.0	124.2	106.7	157.4	86.9	138.9	148.0	95.6	82.3	84.6	66.1	91.1	92.2	81.6	97.8	x	101.9	94.7	81.0	104.3	101.9	95.3	99.0	65.0	136.2	88.6	66.4		
8	85.7	85.7	76.4	74.3	82.4	95.7	98.6	122.5	104.8	156.0	85.1	119.2	128.6	74.9	71.1	72.7	59.9	89.0	93.5	76.8	102.2	x	92.5	94.6	76.7	97.1	82.4	77.3	78.4	70.9	99.7	85.6	57.5		
9	103.7	103.7	94.6	91.5	103.7	113.2	125.7	123.4	105.5	157.4	93.2	147.4	158.6	94.1	96.6	100.5	68.4	98.3	93.9	77.8	102.3	x	114.1	102.8	90.5	98.5	99.9	97.9	84.1	78.1	112.8	116.6	63.1		
10	90.7	90.7	91.5	90.3	94.9	112.9	93.1	107.9	105.1	113.3	91.5	134.5	143.6	90.8	77.0	77.4	74.1	97.5	108.5	76.1	125.5	x	97.5	98.5	93.2	100.4	94.7	94.0	88.6	73.0	103.2	104.2	63.8		
11	100.3	100.3	94.5	92.8	99.5	114.5	111.0	113.3	111.8	116.3	85.3	145.3	155.6	96.3	92.3	95.4	70.2	103.4	107.3	81.7	120.6	x	111.4	100.3	86.9	101.2	100.0	96.6	93.5	84.3	114.0	108.5	62.1		
12	93.0	93.0	85.4	84.4	88.5	109.3	107.4	104.2	104.4	104.0	90.9	136.5	144.8	97.0	80.1	82.0	66.7	96.9	98.2	80.5	107.5	x	101.9	85.9	86.9	104.6	93.2	88.3	87.5	86.2	104.0	114.1	59.6		
2023年 1月	84.0	84.0	78.1	77.8	78.9	91.6	87.6	91.5	88.8	96.6	72.9	124.6	132.9	85.2	74.9	76.6	63.5	81.3	86.1	72.6	93.1	x	88.2	76.6	68.7	84.3	84.3	86.4	79.1	67.4	93.1	61.5	52.1		
2月	96.1	96.1	87.0	86.3	89.0	101.9	95.4	105.4	97.4	120.5	66.4	135.1	144.0	92.9	94.9	99.8	60.7	88.4	91.2	74.3	100.0	x	105.8	87.5	73.4	87.4	91.4	90.4	85.8	71.5	99.1	103.5	58.1		
前年同月比(%)	0.6	0.5	△ 5.2	△ 4.0	△ 8.4	15.7	△ 10.1	△ 2.5	△ 3.1	△ 1.8	△ 28.4	8.3	9.1	2.2	0.9	0.6	4.5	1.0	5.4	△ 5.6	10.5	x	5.8	△ 3.7	△ 4.3	△ 0.7	△ 2.2	△ 1.3	△ 24.5	△ 4.2	△ 4.2	34.9	△ 12.1		
(季節調整済指数)																																			
2022年 2月	97.4	97.5	93.7	90.6	101.0	90.1	113.2	115.5	103.0	139.5	96.1	128.1	136.1	92.8	92.6	98.0	58.3	90.0	92.9	80.0	98.5	x	102.2	92.2	82.2	98.8	94.1	94.1	100.8	76.4	106.0	76.2	65.0		
3	96.7	96.7	96.2	94.7	100.9	103.1	105.3	116.8	104.5	142.5	97.0	118.8	124.6	100.1	90.6	94.6	61.7	93.1	93.4	86.8	95.8	x	110.6	102.7	86.2	102.3	97.1	92.6	95.8	84.9	108.2	100.3	67.9		
4	99.6	99.6	94.7	92.2	101.2	104.9	105.6	106.1	109.4	100.2	97.3	134.7	142.0	103.0	96.9	100.3	71.4	94.9	97.7	73.7	108.8	x	113.7	104.5	80.3	101.5	100.3	94.4	117.6	79.5	123.9	83.6	68.9		
5	84.0	84.0	86.2	86.2	85.4	106.3	98.4	109.9	100.0	127.6	80.6	117.5	122.4	95.0	64.6	65.1	62.3	86.4	97.0	85.2	103.5	x	91.9	100.1	80.1	103.4	94.0	80.7	112.8	83.1	127.0	88.5	70.0		
6	90.5	90.5	86.9	84.5	93.8	106.7	106.5	118.0	103.4	140.4	85.9	128.9	135.7	91.1	76.4	78.4	62.0	86.5	90.3	78.2	98.9	x	97.1	95.0	86.4	103.3	95.5	90.4	124.2	83.3	109.2	82.3	70.1		
7	91.4	91.4	87.6	86.8	89.8	106.8	100.5	115.5	105.4	134.7	86.0	137.1	143.6	98.5	79.6	81.4	63.1	92.5	92.0	78.9	99.4	x	96.8	103.1	81.2	98.9	100.3	91.1	107.4	68.9	138.5	90.1	67.0		
8	93.3	93.3	86.2	84.5	92.0	105.1	109.1	116.6	110.3	132.0	86.4	133.3	143.2	84.1	79.7	81.7	64.7	97.4	98.0	81.1	107.8	x	99.2	103.6	82.0	101.6	88.0	84.7	82.9	76.2	104.4	80.5	62.7		
9	95.2	95.2	87.6	84.4	98.3	103.6	106.9	109.8	100.0	129.2	82.4	134.1	145.7	80.7	86.5	89.3	66.4	94.7	91.1	78.2	95.0	x	106.0	102.0	90.7	98.8	91.8	87.7	86.4	75.0	103.4	118.4	64.2		
10	91.8	91.8	88.5	87.6	92.4	104.4	101.4	109.0	102.7	117.4	88.5	132.5	141.9	83.4	77.6	78.2	75.4	96.0	105.0	70.2	124.4	x	95.5	90.1	92.6	100.9	92.9	89.3	94.5	78.6	106.0	107.5	64.5		
11	95.9	95.9	90.5	89.2	94.9	102.6	114.3	117.2	105.8	137.2	78.2	139.4	151.0	87.0	84.5	87.1	66.8	98.3	107.5	81.4	120.8	x	105.7	89.5	84.3	100.6	97.0	91.5	96.3	78.3	109.3	135.4	61.4		
12	94.1	94.1	89.4	88.6	91.6	98.8	106.0	113.7	102.0	139.2	88.1	133.2	142.6	92.4	84.4	86.3	69.9	96.2	90.9	80.4	96.0	x	104.3	83.9	85.6	96.2	93.9	93.7	89.9	78.8	101.5	95.5	60.0		
2023年 1月	90.2	90.2	84.1	83.9	83.8	95.8	97.7	108.1	97.0	133.3	81.8	134.9	143.9	93.1	79.6	81.1	69.4	85.5	94.2	73.8	107.6	x	96.9	83.1	73.2	94.2	90.9	94.6	89.6	74.4	92.4	64.6	54.4		
2月	97.4	97.4	88.4	86.6	92.0	104.4	100.1	113.8	99.3	144.0	69.3	137.7	147.0	95.1	92.9	98.0	61.3	90.3	94.7	75.2	103.6	x	108.1	87.2	77.9	97.3	91.5	92.5	77.2	72.5	99.9	103.1	56.1		
前月比(%)	8.0	8.0	5.1	3.2	9.8	9.0	2.5	5.3	2.4	8.0	△ 15.3	2.1	2.2	2.1	16.7	20.8	△ 11.7	5.6	0.5	1.9	△ 3.7	x	11.6	4.9	6.4	3.3	0.7	△ 2.2	△ 13.8	△ 2.6	8.1	59.6	3.1		

表3 在庫(生産者製品在庫指数)

2015年=100

年 月	2015年=100																																		
	鉱工業	製造工業	鉄鋼・非鉄金属工業	鉄鋼業	非鉄金属工業	金属製品工業	生産用機械工業	汎用・業務用機械工業	汎用機械工業	業務用機械工業	電子部品・デバイス工業	電気・情報通信機械工業	電気機械工業	情報通信機械工業	輸送機械工業	自動車工業	輸送機械工業(除、自動車工業)	窯業・土石製品工業	化学工業	無機・有機化学工業	化学工業(除、無機・有機化学工業)	石油製品工業	プラスチック製品工業	パルプ・紙工業	繊維工業	食料品工業	その他工業	ゴム製品工業	家具工業	印刷業	木材・木製品工業	その他製品工業	鉱業		
ウェイト(原指数)	10000.0	9998.4	3627.4	3397.3	230.1	504.7	276.7	479.9	406.0	73.9	119.8	550.1	203.7	346.4	636.9	565.3	71.6	933.0	852.0	433.2	418.8	520.5	537.0	66.6	254.4	306.3	333.1	161.1	54.2	-	6.4	111.4	1.6		
2020年	94.6	94.6	91.8	92.4	83.2	87.2	105.7	143.6	141.9	152.6	131.5	115.2	181.0	76.5	44.5	38.0	95.4	82.0	115.0	103.0	127.3	73.6	114.0	78.7	84.7	80.6	113.8	105.5	141.3	-	89.1	113.9	59.5		
2021	116.5	116.5	120.3	122.0	95.7	72.2	136.9	163.9	164.2	161.9	137.6	126.4	135.1	121.3	141.9	138.9	165.0	103.9	102.7	80.9	125.3	x	130.0	87.4	81.7	81.2	141.3	145.1	130.8	-	79.1	144.6	40.2		
2022	103.5	103.5	96.1	94.5	119.7	102.6	154.7	98.5	87.7	158.4	136.2	159.2	172.4	151.4	28.1	8.7	181.2	94.7	119.9	88.4	152.5	x	144.3	76.4	85.6	91.1	140.4	132.6	78.1	-	90.6	184.9	35.7		
2022年 2月	116.9	116.9	116.7	118.3	92.0	76.6	143.4	163.3	162.1	169.5	158.0	145.0	164.9	133.4	116.5	110.5	163.5	98.5	112.9	89.1	137.5	x	134.2	80.1	90.2	98.1	144.2	150.1	121.9	-	89.7	149.8	33.5		
3	105.0	105.1	105.7	106.6	92.6	74.7	128.7	163.5	164.7	157.4	141.4	128.6	130.3	127.6	30.3	9.4	195.7	98.0	108.7	82.0	136.3	x	136.1	84.2	84.7	79.9	143.0	153.5	102.3	-	86.6	150.9	38.6		
4	105.3	105.3	103.9	104.2	99.3	76.9	124.3	167.7	167.9	166.4	122.7	135.6	142.0	131.9	34.1	9.9	225.7	97.2	111.1	92.1	130.7	x	132.6	87.7	85.3	85.5	143.0	153.6	97.2	-	85.0	153.4	38.3		
5	102.2	102.3	105.3	105.5	102.4	83.9	119.7	99.8	87.4	168.1	109.9	143.5	160.8	133.4	32.6	11.5	199.2	95.0	109.6	85.2	134.8	x	132.9	91.4	88.0	87.7	144.9	153.3	95.5	-	78.7	160.4	33.4		
6	103.4	103.4	104.0	104.3	99.8	95.8	117.0	100.5	85.3	184.1	118.0	146.3	166.4	134.5	32.6	8.2	225.6	98.7	117.6	97.7	138.2	x	136.8	69.7	84.7	80.0	138.0	138.6	77.1	-	81.0	170.1	34.2		
7	101.7	101.7	96.0	95.6	102.4	100.6	132.3	102.5	87.2	186.9	136.6	147.2	171.8	132.8	30.6	9.0	201.4	98.4	121.3	99.4	144.0	x	141.2	81.4	88.0	84.4	134.1	129.7	76.6	-	83.9	171.4	33.5		
8	102.2	102.2	97.6	98.2	89.6	105.3	151.1	101.1	85.9	184.8	129.8	145.4	163.3	134.8	28.2	7.7	189.9	94.5	119.6	97.8	142.2	x	137.3	87.6	93.2	87.6	135.4	127.1	71.3	-	84.9	181.4	31.2		
9	103.2	103.2	103.1	102.6	110.4	103.5	142.6	98.5	86.7	163.4	142.4	141.3	162.4	129.0	27.7	8.8	177.0	93.4	116.6	83.2	151.2	x	139.5	86.6	89.0	86.2	134.1	121.1	71.1	-	86.4	186.2	33.2		
10	104.7	104.7	103.8	103.1	113.6	107.4	157.2	97.5	86.5	157.4	108.4	151.9	177.5	136.9	26.2	9.2	160.3	93.2	116.5	84.0	150.2	x	144.1	84.0	85.9	93.6	137.6	125.2	74.3	-	90.4	189.1	34.7		
11	106.0	106.0	103.3	102.1	120.8	110.2	157.0	97.2	86.4	156.5	132.6	158.5	177.7	147.2	28.7	9.1	183.4	92.2	119.8	87.8	152.8	x	145.5	82.7	86.6	99.7	139.8	125.8	76.1	-	91.7	193.8	34.6		
12	103.5	103.5	96.1	94.5	119.7	102.6	154.7	98.5	87.7	158.4	136.2	159.2	172.4	151.4	28.1	8.7	181.2	94.7	119.9	88.4	152.5	x	144.3	76.4	85.6	91.1	140.4	132.6	78.1	-	90.6	184.9	35.7		
2023年 1月	103.7	103.7	96.5	96.0	104.1	108.6	156.5	98.5	85.8	168.3	113.4	159.6	177.7	148.9	28.5	9.3	179.8	93.3	124.8	94.1	156.6	x	143.9	78.5	86.9	93.5	148.0	138.8	75.7	-	91.2	199.9	35.2		
2月	104.6	104.6	93.5	93.4	95.1	114.0	159.4	100.6	85.4	184.0	112.8	160.2	187.1	144.3	26.9	9.1	166.8	95.9	133.9	108.0	160.7	x	147.6	83.4	85.8	96.3	148.7	142.7	74.0	-	90.2	197.1	37.0		
前年同月比(%)	△ 10.5	△ 10.5	△ 19.9	△ 21.0	3.4	48.8	11.2	△ 38.4	△ 47.3	8.6	△ 28.6	10.5	13.5	8.2	△ 76.9	△ 91.8	2.0	△ 2.6	18.6	21.2	16.9	x	10.0	4.1	△ 4.9	△ 1.8	3.1	△ 4.9	△ 39.3	-	0.6	31.6	10.4		
(季節調整済指数)																																			
2022年 2月	117.1	117.2	115.4	117.0	92.8	85.8	142.2	163.6	161.8	173.4	150.4	131.1	149.2	126.2	111.2	106.2	148.0	102.3	114.8	92.6	137.3	x	132.2	82.5	92.6	95.3	138.2	140.3	109.0	-	87.0	150.9	32.7		
3	107.9	108.0	107.2	108.5	88.5	87.9	138.3	164.9	164.5	163.5	134.0	148.2	145.5	145.2	30.2	9.2	204.0	100.7	111.2	84.6	139.4	x	134.5	82.4	88.3	84.5	144.3	152.6	117.9	-	84.7	149.7	38.3		
4	106.8	106.8	102.9	103.4	94.5	84.1	129.1	168.4	167.7	170.0	123.1	147.7	149.2	146.7	31.7	9.0	267.0	97.8	116.2	96.6	135.2	x	134.4	84.4	88.1	88.3	144.4	152.2	107.4	-	82.1	151.9	40.4		
5	100.9	101.0	101.0	101.3	97.6	82.6	123.2	100.0	87.8	171.2	119.3	138.0	145.3	137.7	31.5	11.2	181.2	92.5	110.5	84.6	137.7	x	135.0	86.6	86.8	86.3	146.2	154.2	99.1	-	76.3	157.0	35.3		
6	101.5	101.5	100.6	100.8	99.4	84.4	117.8	98.5	83.7	176.5	129.4	138.5	144.2	140.4	34.1	8.6	213.8	94.9	114.6	95.7	134.2	x	135.9	68.5	83.0	81.1	142.5	144.3	77.3	-	79.8	173.4	34.4		
7	100.8	100.8	99.2	98.9	105.1	87.1	130.7	98.5	84.6	171.6	126.6	136.4	152.8	132.6	29.9	8.9	188.8	95.0	116.6	94.5	140.4	x	138.9	90.1	84.7	86.1	138.7	138.7	74.1	-	83.7	176.2	33.5		
8	100.8	100.8	98.3	98.4	96.1	92.0	148.0	100.9	87.4	168.9	134.7	139.2	152.9	133.4	31.2	8.7	215.4	92.3	113.9	88.8	141.2	x	140.2	90.3	88.7	85.8	138.1	129.2	73.7	-	91.5	183.4	32.3		
9	104.8	104.7	105.9	105.2	115.7	98.8	144.0	98.5	87.4	162.1	142.0	156.1	180.0	135.2	31.2	10.2	171.7	93.0	114.8	81.1	150.7	x	139.9	87.1	87.6	84.9	137.6	125.4	74.8	-	89.8	185.7	33.9		
10	105.5	105.5	107.4	106.8	115.3	100.3	156.2	99.3	87.5	163.0	109.4	154.6	188.5	127.5	25.5	8.8	167.5	93.3	117.2	89.0	146.2	x	143.9	83.1	85.5	88.8	137.3	129.2	73.6	-	90.9	184.9	33.2		
11	104.3	104.3	103.2	102.0	120.2	107.4	152.9	98.7	87.6	160.8	133.9	159.7	196.6	138.0	26.8	8.3	194.8	92.2	120.3	88.8	150.9	x	144.4	76.9	86.9	94.1	135.7	121.4	74.5	-	89.7	189.8	33.3		
12	105.8	105.8	96.5	94.9	117.8	117.5	151.1	99.8	88.3	164.5	145.1	162.9	196.0	143.5	32.0	10.2	185.9	96.7	122.0	89.3	155.5	x	144.9	77.7	87.7	96.5	137.4	127.8	74.6	-	92.4	186.7	34.6		
2023年 1月	102.3	102.3	94.9	94.2	105.4	125.1	148.5	98.6	85.4	174.0	103.4	155.8	183.8	138.4	26.7	8.6	167.2	97.6	126.1	95.2	157.6	x	144.3	82.3	88.0	95.5	142.3	134.5	67.7	-	94.4	202.8	34.6		
2月	104.8	104.9	92.4	92.4	95.9	127.7	158.0	100.8	85.2	188.2	107.4	144.9	169.3	136.5	25.7	8.7	151.0	99.6	136.2	112.2	160.5	x	145.3	85.9	88.1	93.5	142.6	133.4	66.2	-	87.5	198.5	36.1		
前月比(%)	2.4	2.5	△ 2.6	△ 1.9	△ 9.0	2.1	6.4	2.2	△ 0.2	8.2	3.9	△ 7.0	△ 7.9	△ 1.4	△ 3.7	1.2	△ 9.7	2.0	8.0	17.9	1.8	x	0.7	4.4	0.1	△ 2.1	0.2	△ 0.8	△ 2.2	-	△ 7.3	△ 2.1	4.3		

(注) 在庫の年数値は年末の数値です。

表4 在庫率(生産者製品在庫率指数)

2015年=100

年 月	2015年=100																																		
	鉱工業	製造工業	鉄鋼・非鉄金属工業	鉄鋼業	非鉄金属工業	金属製品工業	生産用機械工業	汎用・業務用機械工業	汎用機械工業	業務用機械工業	電子部品・デバイス工業	電気・情報通信機械工業	電気機械工業	情報通信機械工業	輸送機械工業	自動車工業	輸送機械工業(除、自動車工業)	窯業・土石製品工業	化学工業	無機・有機化学工業	化学工業(除、無機・有機化学工業)	石油製品工業	プラスチック工業	パルプ・紙工業	繊維工業	食品工業	その他業	ゴム製品工業	家具工業	印刷業	木材・木製品工業	その他製品工業	鉱業		
ウェイト(原指数)	9569.6	9568.0	3337.1	3107.0	230.1	437.0	276.7	479.9	406.0	73.9	119.8	478.2	131.8	346.4	636.9	565.3	71.6	932.8	851.8	433.0	418.8	520.5	537.0	66.6	254.3	306.3	333.1	161.1	54.2	-	6.4	111.4	1.6		
2020年	120.7	120.7	115.9	116.3	110.8	112.0	154.2	152.0	156.7	126.5	181.6	94.6	102.2	91.8	99.4	100.1	93.9	111.3	145.6	153.0	137.9	137.4	106.0	119.1	141.2	88.5	139.7	126.3	136.0	-	119.3	162.2	108.4		
2021	113.7	113.7	102.4	103.0	94.2	101.2	113.8	160.3	168.4	115.8	143.0	100.3	100.6	100.2	132.2	133.8	119.4	115.4	106.8	96.7	117.1	x	104.8	109.7	121.1	83.0	149.2	144.1	142.5	-	85.5	163.4	77.4		
2022	112.7	112.7	111.1	111.0	113.1	95.0	130.2	158.7	166.3	116.9	193.3	133.1	107.0	143.0	48.6	36.4	145.2	108.0	109.4	82.6	137.1	x	125.4	93.1	115.8	87.4	147.3	156.1	110.6	-	77.6	156.4	54.5		
2022年 2月	123.2	123.2	122.1	123.9	98.5	94.0	127.1	191.3	203.2	125.9	192.8	130.0	98.2	142.0	99.2	95.3	129.8	114.4	110.2	84.4	136.8	x	131.2	97.2	131.4	111.2	154.5	162.6	118.6	-	86.2	164.2	50.7		
3	99.8	99.8	98.4	98.9	91.2	67.8	88.5	170.4	183.5	98.4	145.8	92.9	80.4	97.7	24.2	9.0	144.2	104.0	88.9	72.3	106.1	x	115.2	84.7	98.7	71.4	128.2	155.3	49.7	-	70.2	130.5	50.7		
4	113.4	113.4	112.7	113.2	105.6	78.3	114.5	173.6	180.0	138.1	167.0	140.2	108.8	152.1	28.1	11.3	160.3	105.4	94.2	83.2	105.6	x	107.9	90.7	114.6	79.0	157.0	165.6	78.7	-	74.4	187.6	54.2		
5	115.9	115.9	112.2	111.8	117.9	95.7	132.3	148.2	153.6	118.3	177.4	150.2	140.4	154.0	40.5	23.3	175.8	125.7	115.1	90.1	140.9	x	132.7	97.8	115.7	88.0	179.7	202.6	141.5	-	71.6	171.4	50.7		
6	107.3	107.3	108.5	108.8	104.8	94.5	101.6	129.2	132.8	109.9	243.9	140.0	116.0	149.2	26.9	10.1	159.2	110.6	108.8	87.6	130.8	x	121.1	79.5	99.3	74.9	136.4	141.5	80.6	-	70.7	159.9	46.7		
7	108.7	108.8	108.5	108.0	115.2	97.1	132.2	146.5	152.8	111.9	205.2	142.4	116.3	152.3	27.2	12.7	142.2	105.2	110.9	83.6	139.2	x	120.8	98.1	117.7	86.6	145.0	135.0	145.4	-	61.0	164.3	50.2		
8	117.3	117.4	121.7	121.6	123.4	108.1	157.9	144.2	146.6	130.7	192.2	146.9	106.8	162.1	30.7	13.4	168.0	112.1	117.0	89.6	145.3	x	124.3	108.2	127.5	91.4	151.3	159.5	96.4	-	84.6	169.9	54.2		
9	103.8	103.8	101.3	100.8	108.0	97.8	118.3	145.6	155.0	94.0	203.9	112.6	94.7	119.4	23.0	10.8	119.4	99.9	120.1	90.5	150.7	x	118.6	89.5	105.1	82.9	126.2	123.0	109.2	-	75.9	141.9	52.2		
10	110.6	110.6	106.2	105.2	120.4	107.5	162.2	133.5	138.9	103.5	150.6	154.7	107.9	172.5	24.8	14.0	110.1	99.6	109.7	80.8	139.6	x	135.1	91.2	110.8	91.9	137.9	127.6	146.5	-	86.9	151.5	54.2		
11	109.3	109.3	106.6	105.3	123.8	105.2	135.4	164.1	176.0	98.6	234.3	141.4	103.2	156.0	24.8	11.6	128.7	93.0	109.8	75.2	145.5	x	128.5	88.4	110.7	95.2	131.3	126.6	113.8	-	79.9	149.5	55.7		
12	109.0	109.0	106.7	104.3	139.3	96.3	143.5	156.9	163.1	123.2	210.5	133.9	111.5	142.5	28.6	13.8	144.8	102.6	111.4	74.1	150.0	x	130.3	96.6	112.2	78.9	136.5	156.0	90.7	-	86.3	133.6	59.6		
2023年 1月	123.8	123.8	111.7	109.9	135.8	128.0	165.0	191.2	196.4	162.8	202.4	150.4	135.9	155.9	34.5	16.0	181.0	121.8	134.5	80.4	190.4	x	155.8	110.0	148.3	100.6	201.7	171.8	124.4	-	97.0	288.6	67.1		
2月	116.6	116.6	104.0	102.6	122.7	121.7	161.8	171.4	175.9	146.5	228.6	143.0	137.8	145.0	25.6	12.0	133.4	115.0	138.5	98.7	179.6	x	144.4	98.6	134.3	99.3	146.2	162.6	85.9	-	90.2	155.0	63.1		
前年同月比(%)	△ 5.4	△ 5.4	△ 14.8	△ 17.2	24.6	29.5	27.3	△ 10.4	△ 13.4	16.4	18.6	10.0	40.3	2.1	△ 74.2	△ 87.4	2.8	0.5	25.7	16.9	31.3	x	10.1	1.4	2.2	△ 10.7	△ 5.4	0.0	△ 27.6	-	4.6	△ 5.6	24.5		
(季節調整済指数)																																			
2022年 2月	124.6	124.7	124.4	126.4	99.7	102.2	127.7	183.1	195.7	114.9	181.0	124.4	94.1	137.3	108.9	105.5	125.2	115.8	109.8	88.2	130.4	x	121.3	102.1	125.3	102.6	157.4	155.2	142.4	-	83.9	163.6	51.0		
3	116.5	116.5	111.3	112.7	95.0	91.7	118.6	192.1	208.8	113.1	159.2	111.0	90.5	119.3	31.4	11.6	177.0	113.7	108.0	88.7	124.9	x	116.3	91.1	114.4	78.0	153.5	177.4	158.5	-	79.5	141.7	55.9		
4	114.1	114.1	106.5	107.0	100.3	78.8	113.8	188.0	193.7	145.3	166.6	143.8	101.9	161.9	26.7	10.4	184.5	109.7	101.2	83.2	118.0	x	115.5	93.0	117.5	87.6	166.5	163.2	102.0	-	70.1	186.1	58.5		
5	105.7	105.7	107.6	107.3	111.7	79.9	131.0	136.9	142.3	105.7	159.5	138.6	119.1	149.0	30.6	17.3	144.1	112.3	97.4	72.6	131.1	x	129.6	92.7	114.8	84.9	159.7	185.5	102.0	-	60.7	164.3	49.2		
6	105.9	105.9	110.1	110.3	105.4	82.6	104.0	133.9	138.5	116.4	234.9	139.0	110.5	152.2	27.3	10.1	161.7	109.8	94.0	72.7	123.7	x	126.2	73.9	106.0	76.5	131.5	146.3	63.6	-	68.1	152.6	46.8		
7	110.7	110.8	112.9	112.3	123.8	88.4	130.2	157.1	164.2	116.3	200.2	136.6	113.9	145.5	26.7	12.5	156.4	104.5	105.1	75.1	141.5	x	129.0	94.8	118.1	90.4	152.5	155.5	137.1	-	61.9	180.6	48.7		
8	101.8	101.8	104.3	103.2	111.8	89.9	133.2	120.5	123.0	110.5	182.0	126.8	99.2	133.6	23.4	10.1	144.9	94.1	98.7	72.0	128.6	x	127.5	96.5	117.7	81.2	138.7	135.8	110.1	-	83.7	153.5	48.6		
9	108.6	108.6	109.0	108.6	113.4	96.6	136.6	140.3	146.4	108.3	216.7	139.6	104.4	154.6	30.1	14.8	120.4	98.9	120.7	88.1	151.1	x	123.9	92.2	109.8	84.5	133.2	136.6	113.1	-	84.0	138.1	54.4		
10	113.7	113.7	115.0	113.5	130.9	104.1	154.7	141.2	142.7	124.2	165.7	149.3	113.9	159.2	26.6	14.9	131.3	102.9	131.8	108.4	148.7	x	135.4	99.4	111.4	90.8	143.6	141.3	122.3	-	86.1	165.1	56.0		
11	111.3	111.3	109.9	108.9	127.7	112.1	134.5	170.4	181.8	103.2	258.8	142.3	112.5	151.9	26.5	12.6	136.7	101.8	120.7	89.4	151.3	x	131.5	91.3	112.1	93.4	128.7	129.4	98.4	-	80.0	145.4	54.9		
12	115.5	115.5	103.6	101.6	131.6	127.2	144.7	165.2	174.5	113.3	251.1	147.2	139.8	150.0	33.7	17.1	139.2	113.7	130.4	88.4	170.7	x	130.9	99.2	111.5	92.9	141.1	144.7	89.0	-	90.7	162.0	59.9		
2023年 1月	116.4	116.4	104.3	102.5	133.5	133.3	142.5	177.5	185.2	140.5	170.9	136.4	122.6	140.8	31.0	14.4	151.3	119.8	125.6	83.5	159.8	x	132.9	107.9	128.8	88.1	176.8	156.8	107.2	-	101.7	248.0	63.3		
2月	118.0	118.0	106.0	104.7	124.2	132.3	162.6	164.1	169.4	133.6	214.6	136.9	132.0	140.2	28.1	13.3	128.6	116.4	138.0	103.1	171.3	x	133.5	103.5	128.1	91.7	149.0	155.2	103.1	-	87.8	154.5	63.4		
前月比(%)	1.4	1.4	1.6	2.1	△ 7.0	△ 0.8	14.1	△ 7.5	△ 8.5	△ 4.9	25.6	0.4	7.7	△ 0.4	△ 9.4	△ 7.6	△ 15.0	△ 2.8	9.9	23.5	7.2	x	0.5	△ 4.1	△ 0.5	4.1	△ 15.7	△ 1.0	△ 3.8	-	△ 13.7	△ 37.7	0.2		

表5 財別の生産(財別生産指数)

2015年=100											
年 月	鉱工業	最 終 需 要 財	投 資 財	資 本 財	建 設 財	消 費 財	耐 久 消 費 財	非 耐 久 消 費 財	生 産 財	鉱工業用 生 産 財	そ の 他 用 生 産 財
2020年	91.7	93.4	81.5	79.6	90.5	104.8	92.5	144.9	89.0	89.1	87.7
2021	96.8	96.5	88.5	87.6	92.8	104.2	93.7	138.2	96.3	96.7	89.5
2022	94.9	97.7	94.3	94.0	95.3	100.9	91.3	132.2	92.3	92.4	91.0
2022年 2月	97.4	101.4	94.8	96.4	87.1	107.9	105.8	114.6	91.8	92.1	85.6
3	109.0	114.0	111.6	113.6	102.5	116.2	111.7	130.8	103.0	103.1	101.4
4	97.9	99.3	92.6	92.5	93.2	105.7	99.9	124.5	95.7	96.1	89.3
5	76.8	75.9	78.4	76.6	87.1	73.5	58.1	123.5	79.6	79.3	85.3
6	95.5	98.4	94.6	93.8	98.3	102.1	89.3	143.7	93.0	92.7	98.3
7	95.9	97.7	92.5	91.4	97.7	102.8	90.0	144.4	94.2	94.3	92.1
8	86.0	89.6	88.6	88.9	87.2	90.6	77.7	132.5	83.6	83.4	87.8
9	107.2	113.0	105.6	106.2	103.1	120.1	112.0	146.4	99.7	100.0	93.9
10	93.8	95.8	94.5	92.7	102.9	97.0	83.4	141.0	93.5	93.7	89.5
11	103.3	106.7	100.4	99.4	105.1	112.9	107.5	130.2	99.4	99.9	91.2
12	94.5	100.7	96.1	96.1	96.0	105.1	92.1	147.4	89.5	89.3	93.6
2023年 1月	87.0	91.2	85.6	85.0	88.4	96.6	87.8	125.1	82.5	82.5	81.2
2月	100.0	107.3	95.7	95.4	97.0	118.4	114.2	132.2	90.2	90.5	84.9
前年同月比(%)	2.7	5.8	0.9	△ 1.0	11.4	9.7	7.9	15.4	△ 1.7	△ 1.7	△ 0.8
(季節調整済指数)											
2022年 2月	98.2	101.1	96.5	98.4	87.4	107.1	106.2	123.5	93.6	93.8	89.2
3	96.3	96.9	91.3	91.5	93.5	103.2	96.7	124.9	94.2	94.2	93.7
4	102.3	105.1	100.8	100.4	100.9	110.0	106.3	119.9	98.0	98.6	88.8
5	83.1	84.1	87.8	85.9	97.0	81.2	67.1	124.6	84.1	83.8	88.3
6	91.5	93.9	91.3	90.0	96.5	95.4	84.3	133.7	89.8	89.6	93.9
7	95.1	96.8	91.6	89.8	99.7	101.8	89.3	140.8	93.1	93.3	88.8
8	96.3	100.8	98.4	98.0	98.6	102.9	89.9	137.4	93.3	93.3	92.5
9	98.4	102.6	95.0	94.7	96.5	111.0	100.1	147.5	93.7	93.8	91.9
10	94.5	97.9	95.4	95.6	95.2	98.3	84.4	142.7	92.6	92.8	89.6
11	98.1	101.8	96.0	95.7	96.4	106.5	96.2	133.9	93.7	93.9	91.4
12	97.7	104.4	98.8	100.3	94.3	109.1	98.3	143.6	91.8	92.0	89.6
2023年 1月	90.9	96.6	93.2	93.0	94.2	99.9	89.5	133.7	86.5	86.3	90.4
2月	99.9	105.4	96.5	96.3	97.4	115.5	112.7	138.1	91.6	91.7	88.8
前月比(%)	9.9	9.1	3.5	3.5	3.4	15.6	25.9	3.3	5.9	6.3	△ 1.8

表6 財別の出荷(財別生産者出荷指数)

2015年=100											
年 月	鉱工業	最 終 需 要 財	投 資 財	資 本 財	建 設 財	消 費 財	耐 久 消 費 財	非 耐 久 消 費 財	生 産 財	鉱工業用 生 産 財	そ の 他 用 生 産 財
2020年	89.9	91.0	88.0	86.3	93.9	93.6	92.9	95.1	87.1	87.5	83.8
2021	94.0	93.4	93.2	92.7	95.2	93.5	93.5	93.6	92.7	93.7	84.1
2022	93.2	94.9	97.9	97.4	99.6	92.3	91.1	95.1	90.4	90.9	86.5
2022年 2月	95.5	97.3	96.4	99.4	86.1	98.0	104.1	84.0	91.2	92.1	83.6
3	108.5	113.4	119.0	122.3	107.8	108.7	114.5	95.6	102.2	103.5	91.0
4	95.8	94.4	92.0	91.8	92.5	96.5	98.1	92.7	94.5	96.2	80.1
5	76.1	75.5	83.0	80.5	91.6	69.3	58.8	93.2	76.5	76.0	80.6
6	94.4	96.6	103.0	103.3	101.9	91.2	88.6	97.1	91.2	91.3	91.0
7	94.6	94.6	97.6	96.6	101.1	92.2	89.9	97.4	93.3	93.9	88.3
8	85.7	88.1	93.3	92.6	95.7	83.7	77.9	96.8	82.7	82.1	88.3
9	103.7	109.5	112.3	113.3	108.8	107.1	111.4	97.3	96.4	97.1	90.4
10	90.7	90.9	93.7	89.9	106.9	88.4	83.7	99.1	90.0	91.1	81.2
11	100.3	103.5	103.6	101.6	110.4	103.5	105.9	98.1	96.1	97.2	86.3
12	93.0	97.1	98.7	97.1	104.2	95.7	92.9	102.1	89.4	89.0	92.8
2023年 1月	84.0	85.9	86.7	84.7	93.5	85.3	86.5	82.7	79.9	79.4	83.5
2月	96.1	101.7	97.4	96.0	102.4	105.3	111.4	91.6	88.3	88.5	87.0
前年同月比(%)	0.6	4.5	1.0	△ 3.4	18.9	7.4	7.0	9.0	△ 3.2	△ 3.9	4.1
(季節調整済指数)											
2022年 2月	97.4	98.6	100.0	103.5	87.2	98.5	101.1	92.8	94.0	94.9	89.3
3	96.7	96.9	97.7	99.7	101.0	97.1	99.4	93.1	93.7	94.9	84.9
4	99.6	100.8	99.8	98.4	104.3	102.0	107.1	92.1	96.2	98.3	78.9
5	84.0	86.6	94.4	90.4	107.3	79.8	70.0	96.6	82.5	82.3	83.9
6	90.5	92.7	99.2	97.5	103.6	87.2	84.2	94.2	87.8	88.0	87.0
7	91.4	91.5	95.2	92.3	103.5	88.6	87.6	93.5	90.2	90.9	83.3
8	93.3	95.2	99.7	98.2	104.3	91.2	87.9	96.9	90.1	90.1	88.8
9	95.2	99.1	99.6	98.8	100.6	98.5	98.6	97.6	90.0	90.0	91.0
10	91.8	92.7	95.0	94.1	99.5	89.6	84.5	100.8	90.0	90.1	85.7
11	95.9	99.2	100.6	100.5	100.5	97.7	96.1	100.5	91.5	91.9	88.6
12	94.1	97.6	101.9	102.7	95.4	94.1	95.3	91.0	90.1	90.4	86.9
2023年 1月	90.2	93.5	96.1	96.2	95.4	91.3	92.4	88.5	85.4	84.9	90.4
2月	97.4	102.3	100.5	99.4	103.6	104.9	107.5	99.7	90.5	90.6	92.3
前月比(%)	8.0	9.4	4.6	3.3	8.6	14.9	16.3	12.7	6.0	6.7	2.1

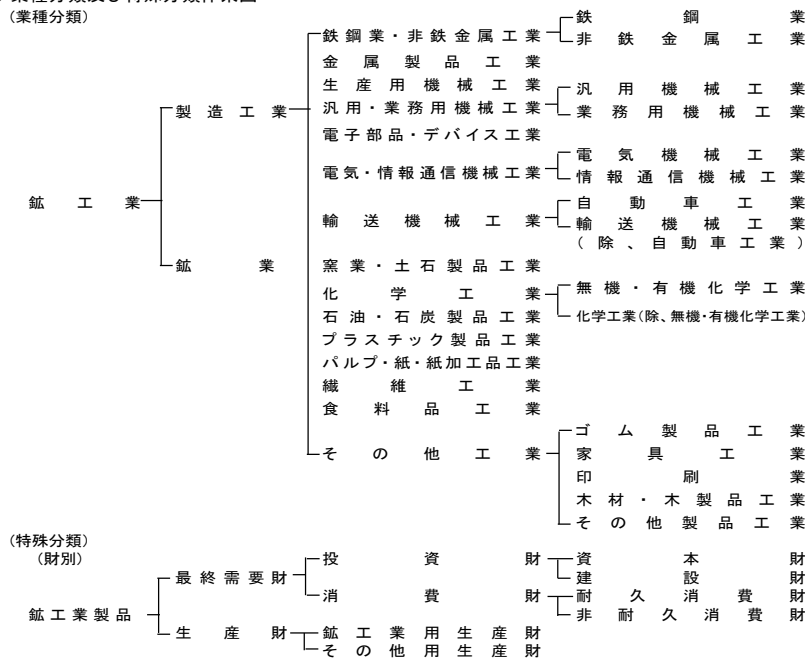
表7 財別の在庫(財別生産者製品在庫指数)

2015年=100

年 月	鋳工業	最終 需要財	投資財	資本財	建設財	消費財	耐久 消費財	非耐久 消費財	生産財	鋳工業用 生産財	その他用 生産財
ウェイト (原指数)	10000.0	3011.1	1301.2	664.1	637.1	1709.9	1159.3	550.6	6988.9	6354.9	634.0
2020年											
2021	94.6	93.1	107.5	115.7	98.9	82.1	76.8	93.3	98.2	99.2	88.0
2022	116.5	115.7	119.7	136.3	102.5	112.6	113.9	109.8	117.6	119.5	98.0
2022年 2月	103.5	110.5	122.3	128.7	115.6	101.5	90.9	123.7	102.9	102.9	103.6
2022年 2月	116.9	120.1	122.7	139.0	105.7	118.1	114.2	126.3	116.7	118.5	99.2
3	105.0	96.2	108.1	115.2	100.6	87.2	72.5	118.2	110.9	111.9	101.0
4	105.3	99.1	112.6	120.4	104.4	88.8	75.2	117.4	110.0	110.8	102.0
5	102.2	101.3	114.6	118.7	110.2	91.2	79.5	116.0	105.0	105.9	95.5
6	103.4	104.6	116.7	121.0	112.1	95.4	84.8	117.7	105.4	105.9	100.0
7	101.7	105.2	119.4	126.9	111.6	94.4	86.1	111.7	102.7	103.4	96.6
8	102.2	107.3	121.4	132.1	110.3	96.5	88.0	114.5	102.6	103.5	93.3
9	103.2	104.7	117.5	124.8	109.9	94.9	85.0	115.8	105.0	106.0	94.9
10	104.7	109.0	121.9	129.7	113.8	99.2	90.1	118.4	105.5	105.9	101.9
11	106.0	111.6	123.5	130.8	115.9	102.6	93.2	122.3	106.3	106.8	101.5
12	103.5	110.5	122.3	128.7	115.6	101.5	90.9	123.7	102.9	102.9	103.6
2023年 1月	103.7	110.2	122.7	128.4	116.7	100.7	92.0	118.9	103.4	103.7	100.3
2月	104.6	113.3	125.4	130.1	120.5	104.1	93.0	127.3	103.5	103.6	102.6
前年同月比(%)	△ 10.5	△ 5.7	2.2	△ 6.4	14.0	△ 11.9	△ 18.6	0.8	△ 11.3	△ 12.6	3.4
(季節調整指数)											
2022年 2月	117.1	118.9	123.5	134.0	113.2	114.7	109.9	124.2	115.9	117.9	96.0
3	107.9	104.4	118.2	126.6	109.2	94.5	79.2	122.6	111.4	113.0	101.8
4	106.8	103.7	117.2	128.6	107.9	93.4	78.9	121.7	110.3	111.0	104.5
5	100.9	99.9	111.7	116.3	106.3	90.9	78.4	118.1	103.1	103.6	98.3
6	101.5	99.6	109.1	112.8	103.0	93.2	82.1	116.6	104.7	104.7	102.4
7	100.8	99.5	112.0	118.4	105.5	88.7	79.4	109.8	103.4	104.0	98.0
8	100.8	103.5	116.5	127.8	105.4	93.7	85.3	110.3	102.0	102.9	93.8
9	104.8	109.2	118.6	130.2	106.9	102.3	94.7	112.4	105.9	107.0	94.0
10	105.5	107.9	122.7	134.3	111.3	96.4	88.4	112.6	107.6	108.3	100.3
11	104.3	107.1	123.8	131.2	116.3	95.1	86.2	119.9	106.0	106.7	99.1
12	105.8	117.4	127.4	133.1	121.2	109.8	98.8	132.3	103.8	103.4	104.4
2023年 1月	102.3	110.8	124.8	124.9	123.8	100.1	91.9	122.7	102.6	102.9	98.3
2月	104.8	112.2	126.3	125.4	129.0	101.1	89.5	125.1	102.8	103.0	99.3
前月比(%)	2.4	1.3	1.2	0.4	4.2	1.0	△ 2.6	2.0	0.2	0.1	1.0

(注) 在庫の年数値は年末の数値です。

① 業種分類及び特殊分類体系図  
(業種分類)



② 総合指数(生産・出荷及び在庫指数)の算式

算式は基準年次の固定ウェイトで加重平均するラスパイレズ算式です。

$$\text{総合指数} = \frac{\left( \frac{\text{比較時数量}}{\text{基準時数量}} \times \text{基準時ウェイト} \right) \text{の総和}}{\text{基準時ウェイトの総和}} \times 100$$

(注1) 統計表の各年の指数については、生産、出荷及び在庫率は「年平均」指数を、在庫は「年末」指数を表します。

(注2) 「-」は、皆無又は定義上、該当数値がないものです。

(注3) 「×」は、数値が秘匿されているものです。

(注4) 「△」は、マイナスを示すものです。