

# 令和5年3月の規制開始時の周知チラシ

参考資料



## 国道247号衣浦大橋(西行き) 終日車線規制のお知らせ

日頃より、愛知県の道路行政にご理解とご協力を賜り厚く御礼申し上げます。

3月25日(土)の一般国道247号衣浦大橋(左折専用橋梁)の開通に引き続き、既設橋梁の長寿命化を目的とした舗装工事を予定しております。車線規制を伴うため、舗装工事完了まで、現況と同様に、**直進1車線、左折1車線の運用**となります。

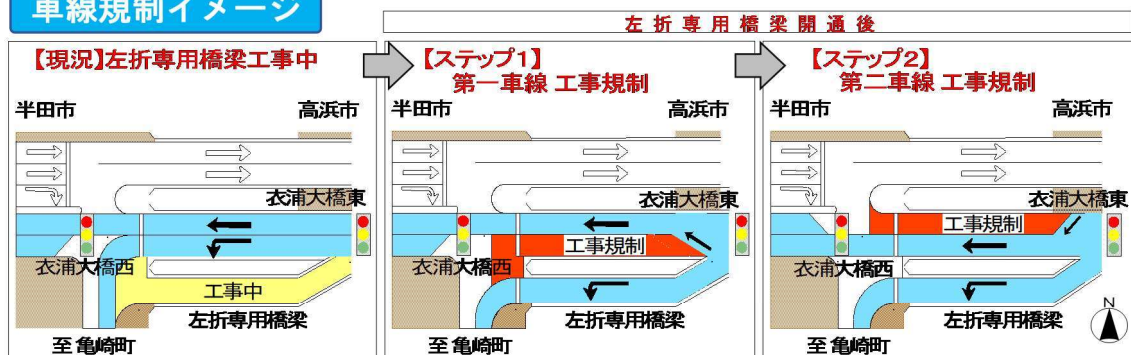
地元の皆様をはじめ、通行する皆様にはご不便をおかけしますが、ご理解とご協力をお願いいたします。

**規制期間：令和5年3月25日(土)15時～令和5年6月上旬(予定)**

**※左折専用橋梁開通に合わせ、終日1車線規制します。**



### 車線規制イメージ



### お問い合わせ先

(発注者) 愛知県知立建設事務所 道路整備課 事業第二グループ 成瀬、竹内  
電話0566-82-6454(直通)

(受注者) 石橋建設興業株式会社 現場代理人 小林  
電話0566-41-7255