

# 家具固定相談窓口

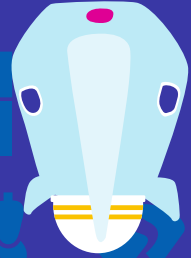
家具固定の方法はこちら  
家具固定の方法はこちら



TEL 052-954-6700  
FAX 052-954-6911

Mail bo sai @ pref. aichi . l . g . jp

どうすれば冷蔵庫が倒れないようになるかな...  
どうすれば部屋の本棚が倒れないようになるかな...  
わからないことがあれば相談してみよう！



地震にそなえて準備しよう！

# 愛知県防災安全局

〒460-8501  
愛知県名古屋市中区三の丸3-1-2  
☎ 052-954-6190

<https://ww.pref.aichi.jp/bousai/>

# 愛知県防災学習システムとは



## みんなと学ぶべし！

**防災マスタ**  
地域周辺の防災マップを見ることで何が出来るかが出来るよ！

**建物倒壊シミュレーション**  
自宅の様子をシミュレーションや安全情報について、みんなでき書き込めるよ！

**地域防災の広場**  
地域の防災情報や安全情報について、みんなでき書き込めるよ！

**電子教材**  
防災に関する各種電子コンテンツを開覧できるよ！

愛知県防災学習システム  
<https://www.aquake-learning.pref.aichi.jp/>

ぼおーっとなしないで、  
災害にそなえなサイ!

# ぼおーサイ 防災 カレンダー

2022.9 ▶ 2023.8



オパタパタカードができる!

1年の終わりに、  
カレンダーを切り取って作ってみよう

サイ点シート付

各月の問題に答えて、採点してみよう

ぼおーサイ

きみは  
何点？

ぼおーサイと1年を振り返ろう！

# サイ点シート



カレンダーに出てくる毎月の「やってみよう！」の結果をこのサイ点シートに書き込もう！

「やってみよう」の1・2のできたものに○をつけよう！

2022

9月 「防災訓練」

10月 「地震の歴史」

11月 「地域のことを知る」

12月 「体験・学習」

2023

1月 「家族との連絡」

2月 「地震が起きたあとの生活」

3月 「上下水道・電気・ガス」

4月 「備蓄（食料）」

5月 「火災」

6月 「建物の安全性」

7月 「津波避難」

8月 「家具固定」

	1	2
	5 <small>(点)</small>	5 <small>(点)</small>
	[ ] <small>(最大5点)</small>	[ ] <small>(最大3点)</small>
	3	3
	3	3
	5	5
	3	3
	[ ] <small>(最大7点)</small>	3
	[ ] <small>(最大7点)</small>	3
	3	3
	5	3
	5	5
	5	5

小計1

小計2

合計

小計1

小計2

合計

- ★ 80点以上～100点 → すごい！防災マスター！
- ★ 60点以上～80点未満 → いい感じ。あと一息だよ。
- ★ 30点以上～60点未満 → もう少しそなえを進めよう！
- ★ 30点未満 → ぼおーサイとがんばろう！

何点だった？



やっておこうと思ったことを書きだしてみよう！

# 8月「家具固定」

2023

ぽーさいカレンダー

日	月	火	水	木	金	土
		1	2	3	4	5
6	7	8	9	10	11 山の日	12
13	14	15	16	17	18	19
20	21	22	23	24	25	26
27	28	29	30	31		

## やってみよう!

1. ねる場所に地震で倒れてくるものはありませんか。

ない 5点

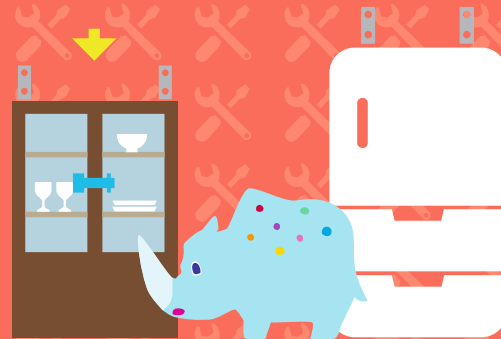
ある 0点

2. 冷蔵庫、食器棚、タンスは地震が来ても倒れないように固定してありますか。

はい 5点

いいえ 0点

室内の家具を固定!  
ねる場所は倒れるものを  
置かない!



# 7月 「津波避難」

2023

ぽおーさいカレンダー

日	月	火	水	木	金	土
						1
2	3	4	5	6	7	8
9	10	11	12	13	14	15
16	17 海の日	18	19	20	21	22
23	24	25	26	27	28	29
30	31					

キリ

**避難の合言葉**

リーダーがいるとき  
リーダーがいないとき

いっしょうけんめい  
ついていく  
もどらない  
おちついて  
かえり  
にげる

ぽおーさいの防災ひとこと 2

**やってみよう!**

- 出かける場所が津波の危険がある場所かどうかいつもチェックしていますか。  
 はい 5点  いいえ 0点  
ハザードマップや愛知県防災学習システムを見よう!
- 海や川に遊びに行くとき、津波から避難する場所を確認していますか。  
 はい 5点  いいえ 0点

# キャラクター紹介



このカレンダーに出てくる  
ぼおーっとしたサイ「ぼおーサイ」

こう見えて最近の地震や大雨が  
とっても心配...

さいがい  
災害が起きる前にそなえておくこと  
起きてしまったときにすることを

毎月一緒に学びたいと思っているよ

名前 ぼおーサイ  
年れい 4才  
背の高さ 171cm  
体重 1945kg  
走る速さ 時速 36km

ひみつ 危険を感じたとき、  
体の色が黄色になるよ！

## ぼおーサイの防災ひとこと

# パタパタカードの作り方

1年の終わりに作ってね！

ヤマオリ タニオリ - 折る

キリトリ ✂ - ハサミで切る

- ① カレンダーのイラストのキリトリ線をハサミで切る。
- ② ヤマオリまたはタニオリ線を折る。
- ③ イラストの右下に書いてある番号順にならべる。
- ④ のりしろにのりをつけてつなげる。

注意 表紙と裏表紙の向きは反対になるよ！

表紙を上  
折りたたんで  
持ち歩こう！



## 愛知県の地震・津波対策の取組

愛知県では、地震・津波対策の

アクションプラン(行動計画)を作って

「住宅の耐震改修」や「津波避難訓練」などの

地震・津波対策を進めているよ。

カレンダーに出てくる毎月の「やってみよう！」に

チャレンジして、サイ点シートで点数をつけてみよう！

そして、やっておこうと思ったことを書きだそう！

連携

日	目	寺	日 目 寺
			所 住
〒	番	号	号 住

折紙の作り方



かばんに入れておこう！

# ぼおーサイの防災のしおり

# 9月「防災訓練」

2022

ぼおーサイカレンダー

日 月 火 水 木 金 土

1<sup>\*</sup> 2 3  
防災の日

4 5 6 7 8 9 10

救急の日

11<sup>\*</sup> 12<sup>\*</sup> 13 14 15 16 17

18 19 20 21 22 23 24  
敬老の日 秋分の日

25 26<sup>\*</sup> 27 28 29 30

★マークのある日はチェック!

9月に 起きた災害	関東大震災 (かんとうだいしんさい) .....	1923年9月1日
	伊勢湾台風 (いせわんたいふう) .....	1959年9月26日
	東海豪雨 (とうかいごうう) .....	2000年9月11、12日

防災週間 8月30日～9月5日

救急医療週間 9月5日～9月11日

## ゆれたらまずシェイクアウト!

しせいを  
ひくく

あたまを  
まもり

じっとする



1



2



3

ぼおーサイの防災ひとこと ①

## やってみよう!

1. この1年間で、学校以外で行われる防災訓練や防災イベントに参加しましたか。

11月第2日曜日は「あいち地震防災の日」!

はい 5点 | いいえ 0点

2. 地震が起きたらシェイクアウト! まずやること3つ知っていますか。

シェイクアウトとは、  
地震が起きたらまずすること!

はい 5点 | いいえ 0点

# 6月 「建物の安全性」

2023

ぽーさいカレンダー

日	月	火	水	木	金	土
				1	2	3
4	5	6	7	8	9	10
11	12	13	14	15*	16	17
18	19	20	21	22	23	24
25	26	27	28*	29	30	

★マークのある日はチェック！

6月に起きた災害	明治三陸地震（めいじさんりくじしん）	1896年6月15日
	福井地震（ふくいじしん）	1948年6月28日

やってみよう！

1. 自分の家は地震が来ても安全な建物ですか。

はい 5点 | いいえ 0点

2. 自分の家や学校以外で一番長く過ごす建物は地震が来ても安全な建物ですか。

はい 3点 | いいえ 0点

自宅やよく行く建物の  
安全性を確認！





# 5月「火災」

2023

ぼおーサイカレンダー

日	月	火	水	木	金	土
	1	2	3 憲法記念日	4 みどりの日	5 こどもの日	6
7	8	9	10	11	12	13
14	15	16	17	18	19	20
21	22	23	24	25	26	27
28	29	30	31			

洋服に火がついた! 「ところさーん!」

とまる  
ころがる  
さん  
3回以上



ぼおーサイの防災ひとこと 3

やってみよう!

↑ 火災警報器



1. 家に住宅用火災警報器がついていますか。

はい 3点    いいえ 0点

2. 消火器の正しい使い方を知っていますか。

はい 3点    いいえ 0点

# 10月「地震の歴史」

2022

ぽーさいカレンダー

日 月 火 水 木 金 土

1

2 3 4 5 6 7 8

9 10 11 12 13 14 15

スポーツの日

16 17 18 19 20 21 22

23\* 24 25 26 27 28\* 29

30 31

★マークのある日はチェック!

10月に起きた災害	宝永地震 (ほうえいじしん) .....	1707年10月28日
	濃尾地震 (のうびじしん) .....	1891年10月28日
	新潟県中越地震 (にいがたけんちゅうえつじしん) .....	2004年10月23日

## やってみよう!

1. 知っている地震の名前を書きだしてみましょう。

( ) ( )  
 ( ) ( )  
 ( )

書いた数 [ ] ×1点(最大5点)

2. 1月の三河地震、阪神・淡路大震災、3月の東日本大震災が起きたのは何年前ですか。

わかった数 [ ] ×1点(最大3点)

地震の歴史を  
調べてみよう!  
昔の人に学ぼう!



シジロキ

# 11月「地域のことを知る」

2022

ぼおーサイカレンダー

日 月 火 水 木 金 土

1 2 3 4 5  
文化の日 津波防災の日

6 7 8 9 10 11 12

13 14 15 16 17 18 19  
あいち 地震防災の日

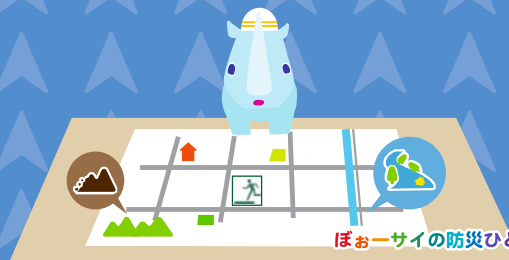
20 21 22 23 24 25 26  
勤労感謝の日

27 28 29 30

## 地域のハザードマップを見てみよう！



避難場所



### やってみよう！

- この1年間で、自分の住んでいる地域のハザードマップを見ましたか。  
 はい 3点  いいえ 0点
- 災害が起きたとき、命を守るために避難する避難場所を知っていますか。  
 はい 3点  いいえ 0点

上のイラストの白枠に書いておこう！

# 4月「備蓄（食料）」

2023

ぽよーさいカレンダー

日	月	火	水	木	金	土
						1
2	3	4	5	6	7	8
9	10	11	12	13	14*	15
16*	17	18	19	20	21	22
23	24	25	26	27	28	29 昭和の日
30						

★マークのある日はチェック！

4月に起きた災害 熊本地震（くまもとじしん）……………2016年4月14、16日

やってみよう！

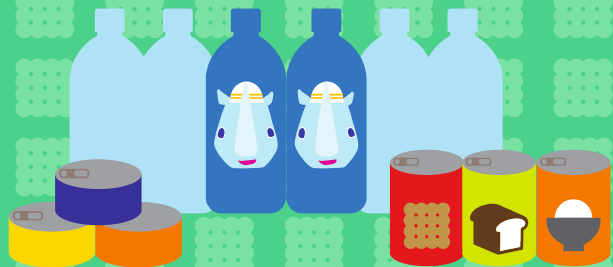
1. 家族の食料は何日分備蓄してありますか。

備蓄食料 [     ] 日分 ×1点 (最大7点)

2. 期限切れになっている備蓄食料はありませんか。

ない 3点    ある 0点

食料の備蓄は可能なかぎり7日分！



# 3月「上下水道・電気・ガス」

2023

ぼおーサイカレンダー

日	月	火	水	木	金	土
			1	2	3*	4
5	6	7	8	9	10	11*
12	13	14	15	16	17	18
19	20	21 春分の日	22	23	24	25
26	27	28	29	30	31	

★マークのある日はチェック！

3月に起きた災害	昭和三陸地震（しょうわさんりくじしん）…………… 1933年3月3日
	東日本大震災（ひがしにほんだいいんさい）…………… 2011年3月11日

春の火災予防週間 3月1日～3月7日

キリキリ



飲料水の備蓄は可能なかぎり7日分！  
電気やガスの代わりになるものも！

ぼおーサイの防災ひとこと 8

## やってみよう！

1. 家族の飲料水は何日分<sup>びちく</sup>備蓄してありますか。

1人分は1日3ℓ！

飲料水 [     ] 日分 × 1点 (最大7点)

2. 電気やガスの代わりになるもの（かい中電灯や電池、カセットコンロなど）や災害用トイレは備蓄してありますか。

はい3点    いいえ0点

# 12月「体験・学習」

2022

ほろーさいカレンダー

日	月	火	水	木	金	土
				1	2	3
4	5	6	7*	8	9	10
11	12	13	14	15	16	17
18	19	20	21*	22	23*	24*
25	26	27	28	29	30	31

\* マークのある日はチェック!

12月に起きた災害	安政東海地震 (あんせいとうかいじしん)	1854年12月23日
	安政南海地震 (あんせいなんかいじしん)	1854年12月24日
	昭和東南海地震 (しょうわとうなんかいじしん)	1944年12月7日
	昭和南海地震 (しょうわなんかいじしん)	1946年12月21日

## やってみよう!

きんぎゆう

1. 緊急地震速報がどのようなものか知っていますか。

はい 3点    いいえ 0点

2. 地震のあと、ボランティアの方がどのような活動をするか知っていますか。

はい 3点    いいえ 0点

## 愛知県防災学習システムで調べてみよう!

自宅    学校

震度

浸水の深さ

浸水が30cmに到達する時間

パソコンで見よう!



愛知県防災学習システム 🔍

<https://www.quake-learning.pref.aichi.jp/>

# 1月 「家族との連絡」

2023

ぽおーサイカレンダー

日	月	火	水	木	金	土
1 元日	2 振替休日	3	4	5	6	7
8	9 成人の日	10	11	12	13*	14
15	16	17* 防災と ボランティアの日	18*	19	20	21
22	23	24	25 文化財防火デー	26	27	28
29	30	31				

★マークのある日はチェック！

1月に 起きた災害	天正地震（てんしょうじしん）	1586年1月18日
	三河地震（みかわじしん）	1945年1月13日
	阪神・淡路大震災（はんしん・あわじだいしんさい）	1995年1月17日

防災とボランティア週間 1月15日～1月21日

災害用伝言ダイヤルは、171+<sup>1</sup><sub>2</sub>（録音）+<sup>2</sup>（再生）+電話番号

メッセージを登録する電話番号

家族の集合場所



ぽおーサイの防災ひとこと 5

やってみよう！

1. 地震が起きたときの連絡方法や集合場所について家族で決めていますか。

はい 5点

いいえ 0点

上のイラストの白枠に書いておこう！

2. 災害用伝言ダイヤルの体験利用をしたことがありますか。

はい 5点

いいえ 0点

# 2月「地震が起きたあとの生活」

2023

ぽおーざイカレンダー

日 月 火 水 木 金 土

1 2 3 4

5 6 7 8 9 10 11

建国記念の日

12 13 14 15 16 17 18

19 20 21 22 23 24 25

天皇誕生日

26 27 28

キ  
ン  
ト  
キ  
ン

## やってみよう!

1. 地震のあと、自宅で生活できなくなったときに、どこ  
の避難所に行くときよいか知っていますか。

避難所と避難場所は同じ場合・  
違う場合があるよ!

下のイラストの白枠に書いておこう!

はい 3点

いいえ 0点

2. 避難所へ行くときに持っていくものを用意してありま  
すか。

はい 3点

いいえ 0点

置いてある場所

持ち出し品を整理!



避難所の場所