

<平成26年度の取組状況について>

資料 1

海上の森保全活用事業について

区 分	予算額(千円)	概 要
(1) あいち海上の森センター運営費	17,711	運営事務費、施設修繕、光熱水費、清掃・警備・施設管理点検委託等
(2) 推進事業費	14,368	
ア 保全活動・維持管理費	6,225	里山保全事業、森林育成事業、森林の維持管理事業 自然環境の維持保全、境界整備、遊歩施設整備 事業用地維持
イ 普及啓発・参加交流費	4,441	里と森の教室、調査学習会 遊歩施設利用プログラム、展示運営 学習プログラム作成・提供、企業連携の推進※① 関係施設・団体とのネットワークづくり
ウ 調査学習・情報発信費	3,302	自然環境調査※② 情報収集整理発信
エ 保全活用計画策定費	400	策定委員会開催費等
(3) 里山保全人材育成推進費	16,800	(万博継承事業)
	10,500	人と自然の共生国際フォーラム※③
	6,300	あいち海上の森大学※④
(4) 里山自然歩道整備費	1,418	物見の丘展望台床修繕
合 計	50,297	《平成25年度予算額 58,192千円》(86.4)%

【企業連携の推進】①

海上の森における企業連携覚書締結企業

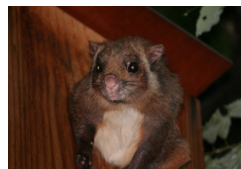
- ①株式会社ナゴヤキャッスル(H20.12.18)
- ②株式会社豊田自動織機(H21.11.4)
- ③有限責任監査法人トーマツ(H23.2.24)
- ④小林クリエイト株式会社(H23.6.11)
- ⑤株式会社伊藤園(H23.10.22)
- ⑥カルビー株式会社(H24.10.25)
- ※大和リース株式会社(H24.11.1) (環境部)



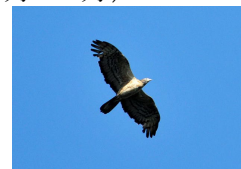
除伐作業等の森林保全活動

【自然環境調査】②

- ・森林モニタリング調査(6月～3月)
- ・希少動物調査(ムササビ, ホトケドジョウ)
(6月～3月)
- ・希少動物調査猛禽類(オオタカ, ハチクマ)
(4月～3月)



ムササビ



ハチクマ

【あいち海上の森大学】④

平成26年7月12日(土)

～平成27年1月24日(土)

※()内定員

森林再生・環境教育コース 30名(30名)



開校式記念撮影(7月12日)

【人と自然の共生国際フォーラム】③

<10月4日(土)>

○活動助成発表会・意見交換会

場所: パルティせと

<10月25日(土)>

○フォーラム本体

場 所: 地球市民交流センター

テーマ: 自然と共に歩む明日をつくろう

内容

・活動紹介

・特別講演

講師: NPO法人「森は海の恋人」

理事長 畠山重篤氏

・パネルディスカッション

金城愛 (東栄町地域おこし協力隊)

矢部隆 (愛知学泉大学教授)

石川喜一郎 (石川マテリアル代表取締役社長)