

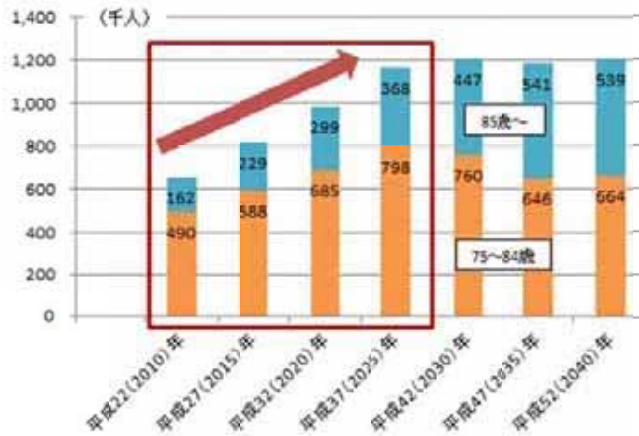
資 料

○ 参考データ	69
○ 県政世論調査結果の概要	80
○ 地域包括ケアシステムの構築に向けたアンケート調査の結果の概要	82
○ 地域包括ケアの推進に係る課題についての市町村意見照会結果	86
○ 地域包括ケアシステム構築に向けた提言 検討経過	87
○ あいちの地域包括ケアを考える懇談会開催要領	88
○ あいちの地域包括ケアを考える懇談会委員名簿	90
○ 愛知県地域包括ケア推進研究会開催要領	92
○ 愛知県地域包括ケア推進研究会委員名簿	93
○ 愛知県地域包括ケア顧問名簿	95

参考データ

【第1章 地域包括ケアシステムとは】

< [P.8 図①] 75歳以上の人口の推移（愛知県） >

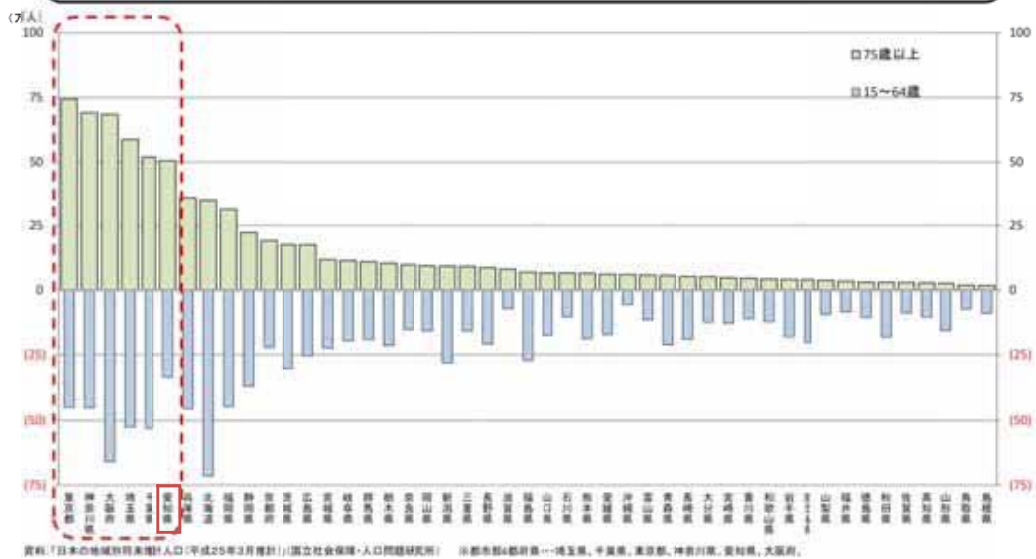


資料：将来推計は、国立社会保障・人口問題研究所
「日本の地域別将来推計人口（平成25年3月推計）」
実績は、総務省統計局「国勢調査」

[P.8 図②]

都道府県別 高齢者人口及び現役世代人口の増減(2010年～2025年)

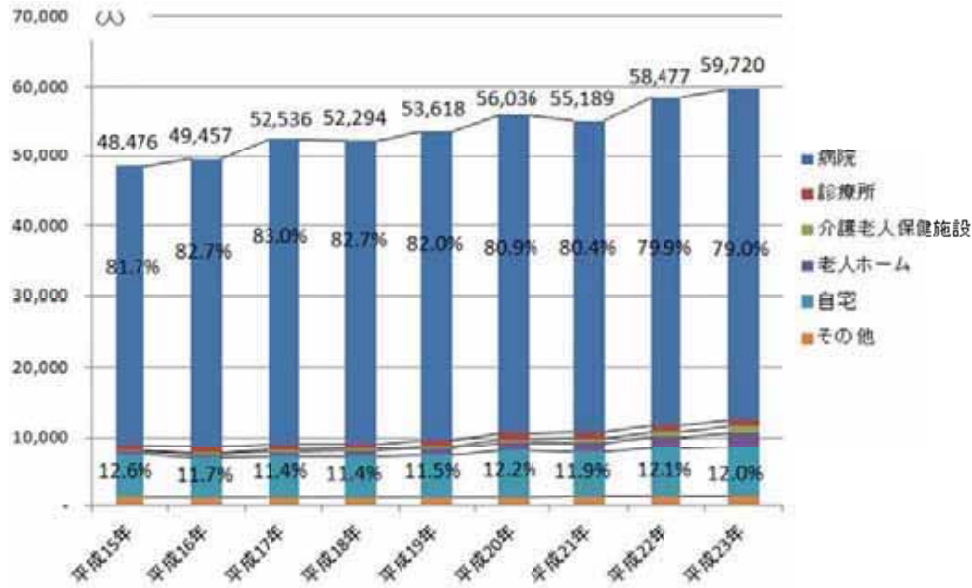
- 2010年から2025年の都市部6都府県(埼玉、千葉、東京、神奈川、愛知、大阪)の75歳以上高齢者人口の増加数は、約373.4万人。
- 同期間の都市部6都府県の15歳から64歳人口は、約295.1万人の減少。



資料：「日本の地域別将来推計人口（平成25年3月推計）」（国立社会保障・人口問題研究所） ※都市部6都府県…埼玉県、千葉県、東京都、神奈川県、愛知県、大阪府。

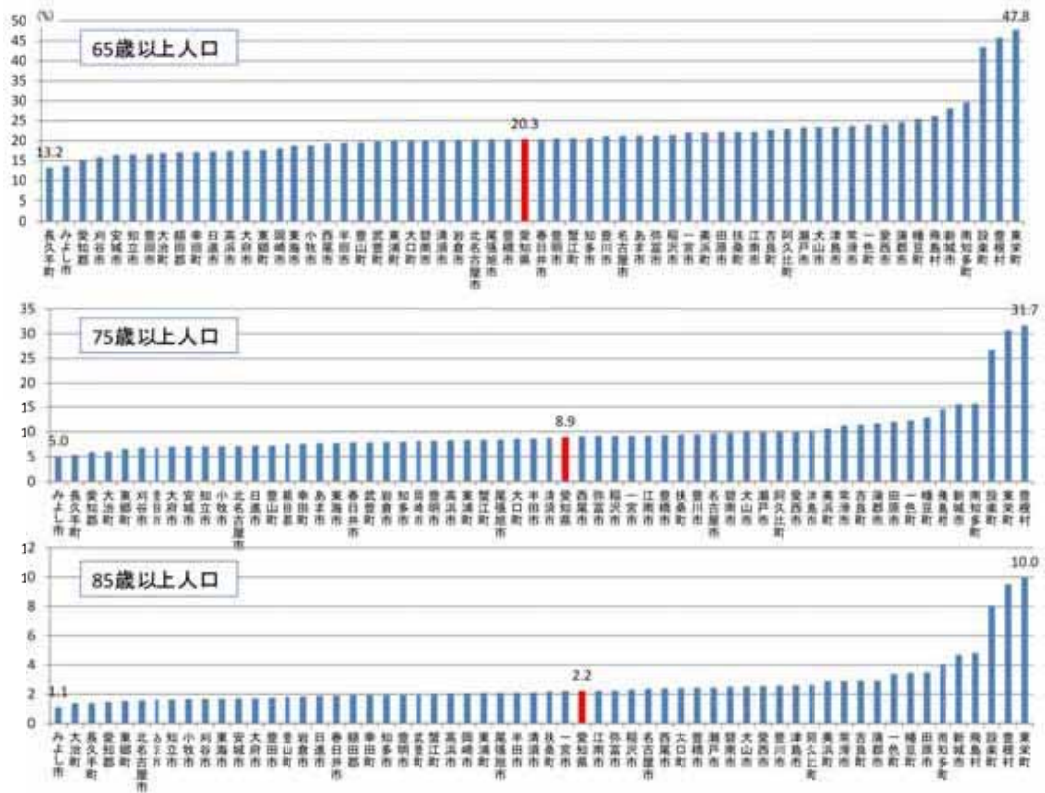
資料：厚生労働省

< [P. 11 図③] 死亡場所別割合（愛知県） >



資料：愛知県衛生年報

< [P. 15 図④] 市町村別高齢化率（平成 22 年国勢調査） >



注：長久手市は平成 23 年 1 月 4 日に市制施行し長久手市となった。
一色町、幡豆町、吉良町は平成 23 年 4 月 1 日に西尾市に合併。

< [P. 15 表①] 市町村別将来推計人口（総人口、65歳以上、75歳以上） >

市町村名	H22(2010)年	H27(2015)年	H32(2020)年	H37(2025)年
	人口 (人) (再掲)うち65歳以上 (再掲)うち75歳以上	人口 (人) (再掲)うち65歳以上 (再掲)うち75歳以上	人口 (人) (再掲)うち65歳以上 (再掲)うち75歳以上	人口 (人) (再掲)うち65歳以上 (再掲)うち75歳以上
名古屋市	2,263,894 481,004 219,812	2,288,845 569,302 275,380	2,278,104 603,997 324,759	2,247,647 617,541 376,891
豊橋市	376,665 76,509 35,056	376,716 90,742 41,297	373,406 97,461 48,741	367,199 100,383 58,631
岡崎市	372,357 67,203 30,382	376,079 81,800 36,019	376,106 90,376 43,347	373,276 95,102 53,534
一宮市	378,566 83,539 34,806	378,879 97,205 44,341	374,771 101,880 53,537	367,247 101,323 61,852
瀬戸市	132,224 30,840 13,158	130,885 36,303 16,117	128,223 37,990 19,760	124,326 37,741 23,333
半田市	118,828 23,059 10,259	119,858 26,824 12,156	119,579 28,475 14,287	118,373 29,357 16,838
春日井市	305,569 62,161 24,038	310,243 75,459 32,005	310,923 80,273 41,462	308,478 80,401 50,013
豊川市	181,928 38,409 17,238	180,741 45,329 20,437	178,343 48,137 24,412	174,615 48,904 29,267
津島市	65,258 15,277 6,628	64,276 17,633 8,138	62,741 18,337 9,789	60,657 18,185 11,274
碧南市	72,018 14,477 7,044	71,907 16,292 7,994	71,282 17,465 9,070	70,230 17,765 10,212
刈谷市	145,781 23,199 9,916	148,083 28,568 12,312	149,067 31,392 15,176	148,917 32,796 18,917
豊田市	421,487 70,103 28,654	426,787 88,409 35,909	428,385 98,362 46,087	426,697 103,297 59,167
安城市	178,691 29,371 12,659	183,924 36,259 15,821	186,697 39,999 19,351	187,939 41,796 23,984
西尾市	165,298 34,587 16,753	165,128 40,060 18,746	163,491 42,872 21,176	160,776 43,645 25,019
蒲郡市	82,249 20,194 9,558	80,928 22,692 11,124	78,872 23,168 12,618	76,267 22,967 14,129
犬山市	75,198 17,598 7,471	75,180 20,743 9,336	74,311 21,607 11,517	72,763 21,245 13,573
常滑市	54,858 12,977 6,159	54,621 14,302 7,097	53,855 14,585 7,877	52,784 14,407 8,680
江南市	99,730 22,157 9,192	98,977 25,882 11,504	97,263 27,047 14,177	94,638 26,788 16,502
小牧市	147,132 27,628 10,446	146,107 33,592 13,805	144,254 36,268 17,914	141,016 36,885 21,841
稲沢市	136,442 29,250 12,458	134,433 34,129 15,055	131,500 36,103 18,168	127,463 36,128 21,389
新城市	49,864 14,033 7,708	47,443 15,364 8,073	44,994 16,043 8,438	42,416 15,990 9,451
東海市	107,690 20,176 8,293	109,286 23,558 10,590	109,742 24,868 12,789	109,316 25,079 14,814
大府市	85,249 14,963 5,954	88,404 18,182 7,552	90,210 19,588 9,711	91,235 19,906 11,865
知多市	84,768 17,471 6,767	85,059 21,363 8,890	84,472 23,218 11,511	83,056 23,491 14,078
知立市	68,398 11,355 4,859	69,736 13,638 6,172	70,315 14,706 7,449	70,312 15,478 8,923
尾張旭市	81,140 16,479 6,876	82,474 20,207 8,830	82,645 21,852 11,275	81,984 22,455 13,735
高浜市	44,027 7,687 3,647	45,760 8,922 4,339	46,797 9,601 4,939	47,526 10,073 5,726

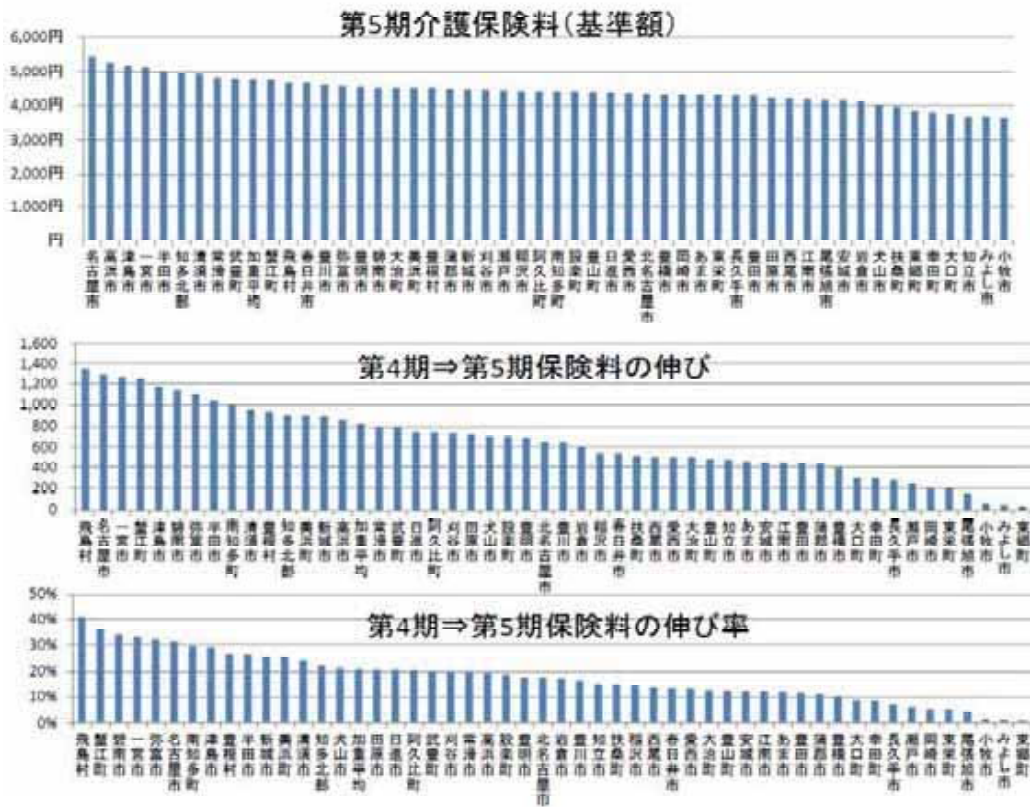
注: [] は、当該市町村の左欄の数字と比べて減少しているもの。

資料：国立社会保障・人口問題研究所
「日本の地域別将来推計人口
(平成 25 年 3 月推計)」

(次頁に続く)

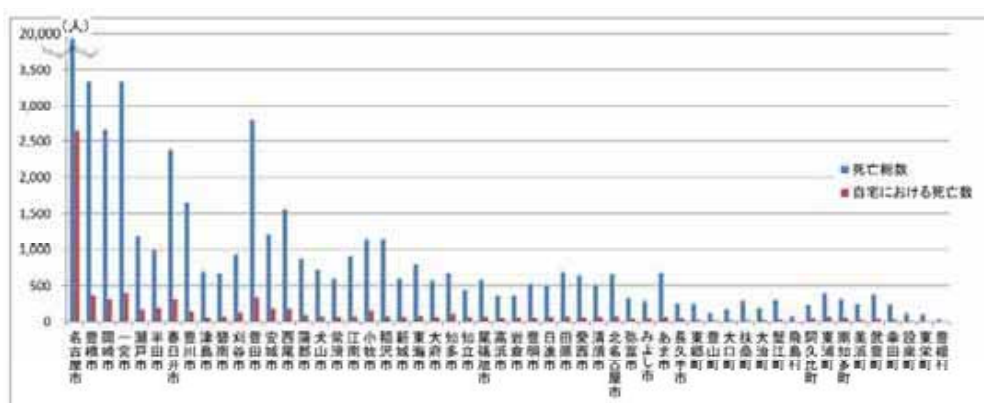
市町村名	H22(2010)年	H27(2015)年	H32(2020)年	H37(2025)年
	人口 (人) (再掲)うち65歳以上 (再掲)うち75歳以上	人口 (人) (再掲)うち65歳以上 (再掲)うち75歳以上	人口 (人) (再掲)うち65歳以上 (再掲)うち75歳以上	人口 (人) (再掲)うち65歳以上 (再掲)うち75歳以上
岩倉市	47,340	46,707	45,828	44,531
	9,568	11,346	12,134	12,128
	3,761	4,884	6,168	7,299
豊明市	69,745	70,345	70,100	69,163
	14,332	17,315	18,552	18,767
	5,715	7,545	9,671	11,601
日進市	84,237	88,939	91,881	94,079
	14,580	17,558	18,867	19,736
	6,064	7,886	10,107	12,045
田原市	64,119	62,200	60,243	58,110
	14,248	15,933	16,925	17,409
	7,691	7,989	8,507	9,765
愛西市	64,978	63,499	61,544	58,996
	15,695	18,117	18,553	17,992
	6,537	7,949	9,671	11,224
清須市	65,757	66,946	67,299	67,128
	13,302	15,454	16,311	16,344
	5,784	7,028	8,321	9,721
北名古屋市	81,571	83,483	84,183	83,994
	16,548	19,800	20,597	20,127
	5,800	8,136	10,853	12,812
弥富市	43,272	43,293	42,872	42,097
	9,214	10,820	11,329	11,335
	3,943	4,899	5,957	6,968
みよし市	60,098	62,681	64,352	65,407
	8,231	10,592	11,807	12,734
	2,997	4,239	5,773	7,262
あま市	86,714	86,740	85,858	84,022
	18,447	22,183	22,975	22,340
	6,682	9,118	11,790	14,058
長久手市	52,022	55,540	58,027	60,020
	6,892	8,930	10,193	11,128
	2,801	3,719	4,945	6,352
東郷町	41,851	43,500	44,463	44,970
	7,402	9,309	10,031	10,200
	2,740	3,695	5,016	6,277
豊山町	14,405	14,892	14,962	14,922
	2,821	3,417	3,546	3,463
	1,042	1,421	1,839	2,176
大口町	22,446	23,063	23,291	23,328
	4,503	5,421	5,792	5,828
	1,929	2,512	3,150	3,713
扶桑町	33,558	33,996	33,978	33,661
	7,458	8,715	8,972	8,811
	3,170	3,906	4,727	5,529
大治町	29,891	30,722	31,190	31,356
	5,050	6,332	6,863	7,016
	1,800	2,491	3,359	4,204
蟹江町	36,688	36,238	35,538	34,531
	7,547	8,773	9,222	9,315
	3,075	3,808	4,629	5,432
飛島村	4,525	4,314	4,099	3,885
	1,185	1,351	1,404	1,404
	659	711	738	863
阿久比町	25,466	26,364	26,407	26,255
	5,850	7,108	7,470	7,533
	2,557	3,264	3,896	4,697
東浦町	49,800	50,640	50,765	50,425
	9,934	12,157	13,012	13,270
	4,141	5,401	6,660	8,126
南知多町	20,549	19,115	17,773	16,385
	6,085	6,440	6,471	6,252
	3,206	3,385	3,459	3,720
美浜町	25,178	24,193	23,237	22,181
	5,565	6,383	6,722	6,811
	2,677	2,979	3,342	3,925
武豊町	42,408	43,101	43,202	42,907
	8,390	10,214	10,855	10,848
	3,338	4,190	5,425	6,624
幸田町	37,930	39,436	40,370	41,041
	6,506	8,031	8,935	9,285
	2,875	3,455	4,210	5,285
設楽町	5,769	5,185	4,623	4,104
	2,507	2,438	2,314	2,146
	1,544	1,520	1,406	1,360
東栄町	3,757	3,309	2,901	2,531
	1,795	1,738	1,608	1,456
	1,153	1,115	999	978
豊根村	1,336	1,207	1,070	953
	612	595	569	523
	423	392	349	336
愛知県	7,410,719	7,470,407	7,440,404	7,348,135
	1,505,973	1,789,229	1,907,699	1,943,329
	659,895	816,676	984,304	1,165,990

< [P. 15 図⑥] 第5期計画期間（H24～26）における保険者別介護保険料基準額 >



資料：あいち介護予防支援センター

< [P. 16 図⑦] 市町村別死亡総数及び自宅における死亡数（平成24年） >



資料：厚生労働省「人口動態統計」

【第2章 本県の目指すべき姿】

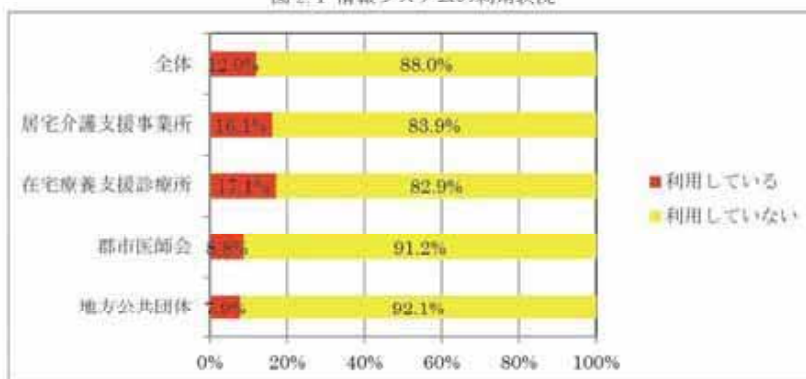
[P. 20 図⑧～⑪]

「在宅医療と介護の連携のための情報システムの共通基盤のあり方に関する調査研究」（平成24・25年度厚生労働省老人保健健康増進等事業）の結果（抜粋）

システムの利用状況〔図⑧〕

貴法人（団体）では、「情報システム」を利用されていますか。

図2.1 情報システムの利用状況



システムの利用意向〔図⑨〕

図2.2 情報システムに対する利用の意向（母数は現在情報システムを利用していない団体）



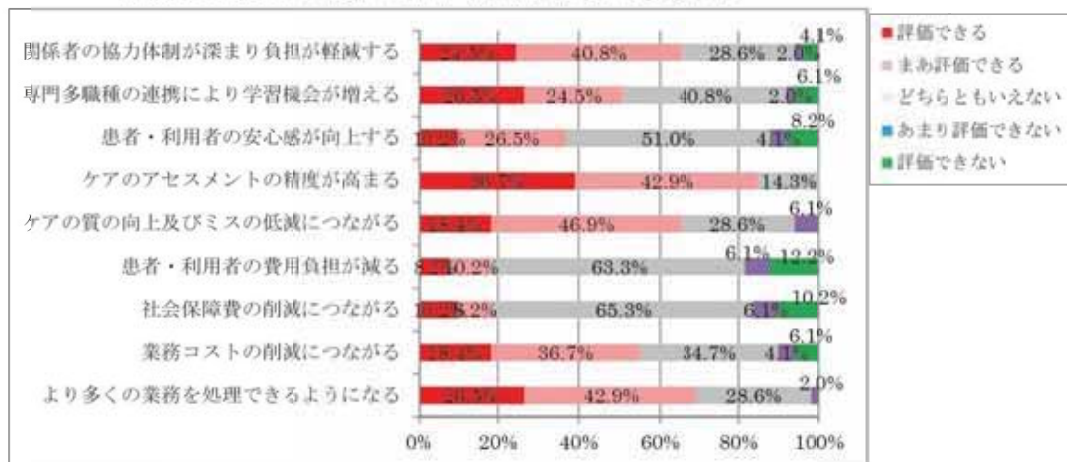
システムの利用効果（在宅療養支援診療所）〔図⑩〕

図 2.4.6 情報システムに対する評価（事由別）在宅療養支援診療所



システムの利用効果（居宅介護支援事業所）〔図⑪〕

図 2.4.8 情報システムに対する評価（事由別）居宅介護支援事業所



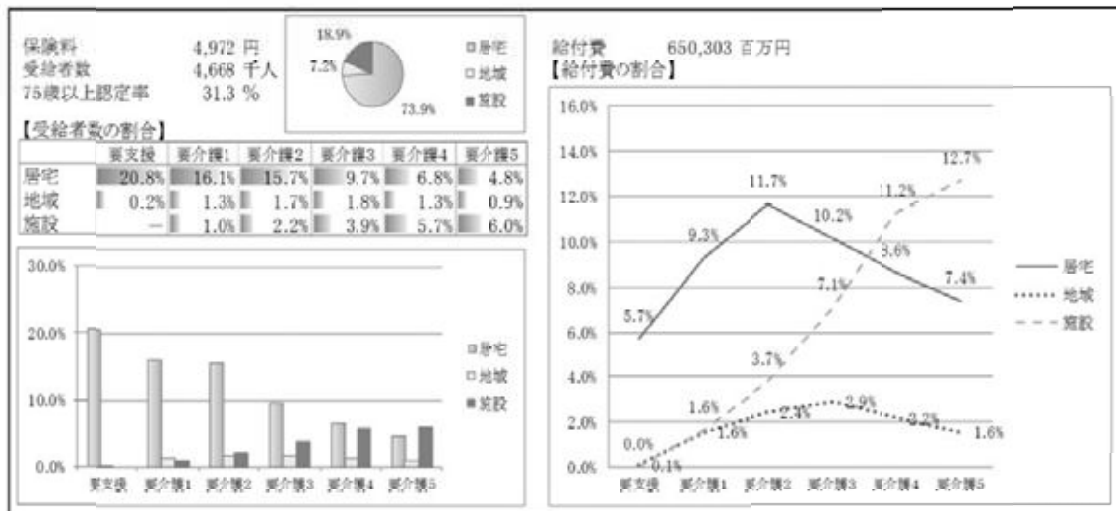
【第5章 費用負担についての考え方】

〔P. 55 図⑫～⑭〕

〔図⑫〕

評価の事例1 給付の現状分析（全国平均との比較）

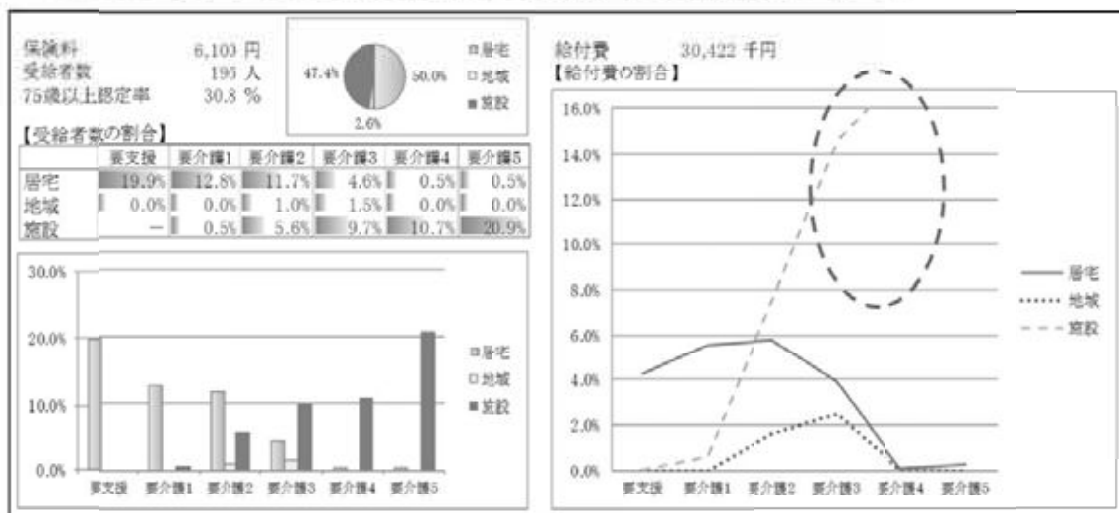
○要介護度別にみた受給者数の割合及び費用額について
【全国平均】



- 1) 出所:介護保険事業状況報告月報(12月サービス分、12月末現在)
- 2) 75歳以上認定率=要介護(要支援)認定者数(75歳以上)/第1号被保険者数(75歳以上)
- 3) 受給者数の割合=サービスごとの受給者数/受給者数の合計
- 4) 給付費の割合=サービスごとの給付費/給付費の合計
- 5) 「居宅」…居宅(介護予防)サービス、「地域」…地域密着型(介護予防)サービス、「施設」…施設サービス

【75歳以上高齢者の認定率が30%前後(全国平均並)の保険者】

・認定率が全国平均に近い保険者で、重度者の施設利用が大きく保険料水準が高い例



- 1) 出所:介護保険事業状況報告月報(12月サービス分、12月末現在)
- 2) 75歳以上認定率=要介護(要支援)認定者数(75歳以上)/第1号被保険者数(75歳以上)
- 3) 受給者数の割合=サービスごとの受給者数/受給者数の合計
- 4) 給付費の割合=サービスごとの給付費/給付費の合計
- 5) 「居宅」…居宅(介護予防)サービス、「地域」…地域密着型(介護予防)サービス、「施設」…施設サービス

資料:厚生労働省

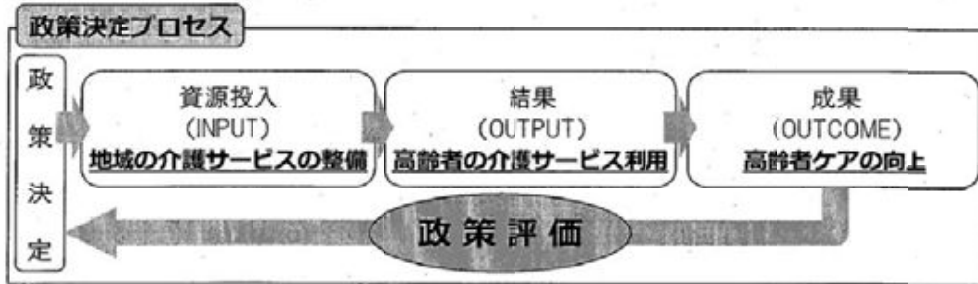
[図13]

評価の事例2 「保険給付と保険料のバランス」、「認定率のバランス」などの比較表が入手できる「介護政策評価支援システム」(厚生労働省運用)の利用。

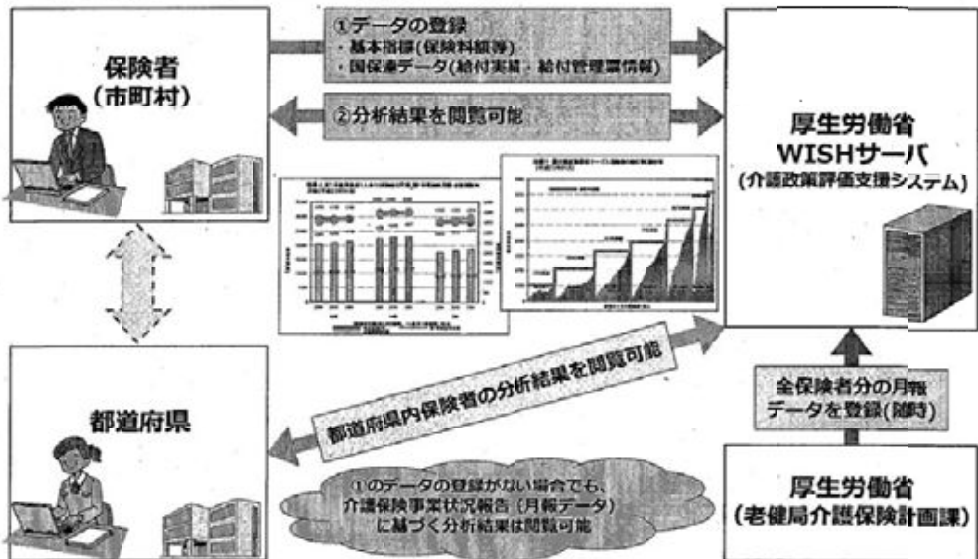
介護政策評価支援システムについて(1)

介護保険制度は、市町村(保険者)の役割と責任が他制度に比べて非常に大きく、市町村(保険者)には「政策評価」が求められている。

- 市町村は、住民に最も身近な行政主体として、介護保険制度が地域にどのような影響を与えているかを常に把握する必要があるとともに、介護保険制度では単に介護費用を保障する立場にとどまらず、地域のサービス供給体制についての政策決定を通じ、介護保険の利用面に決定的な影響を与える主体でもある。
- 市町村は、自らに与えられた役割と責任を果たす上で、「政策評価」は不可欠であると言える。

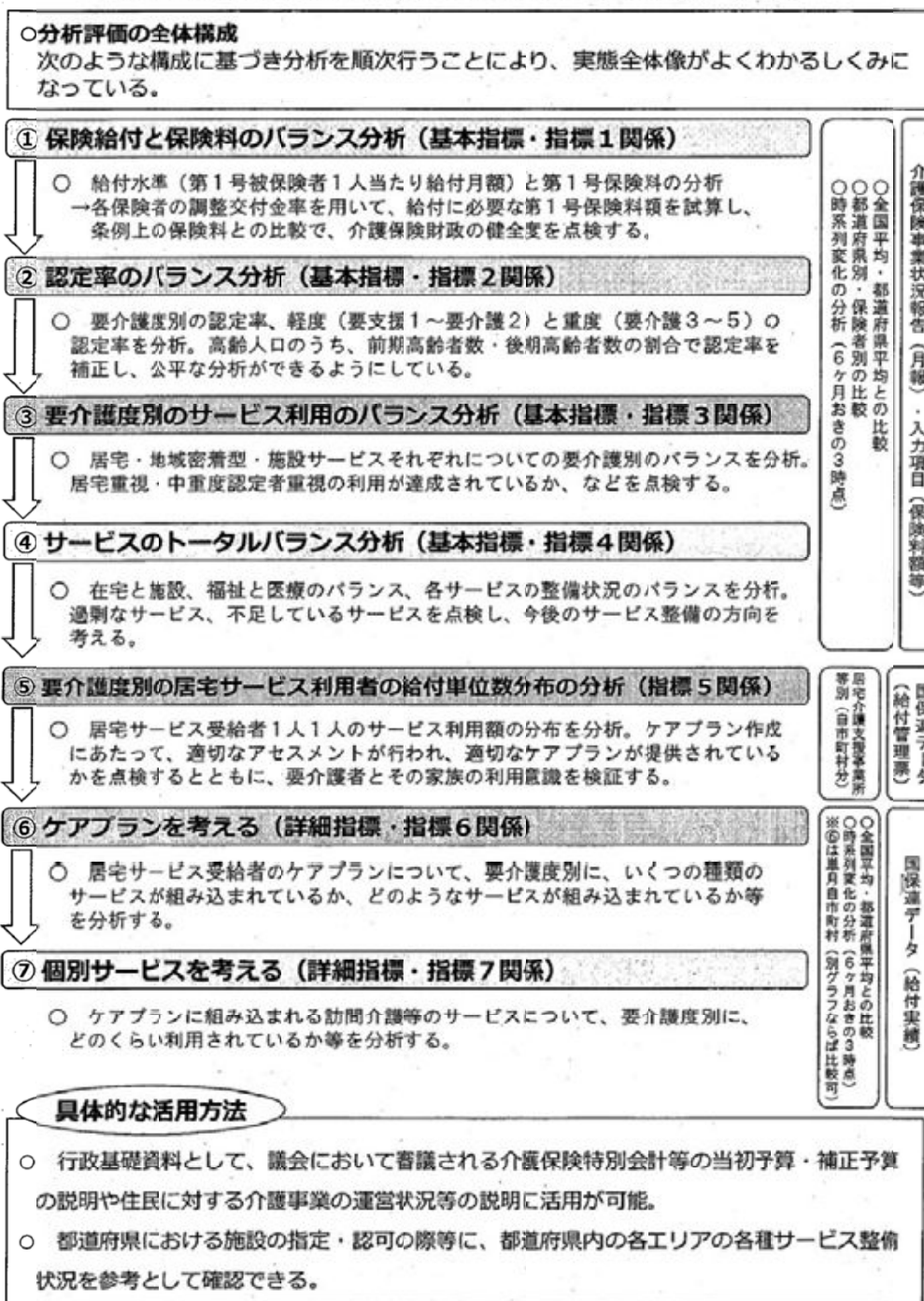


介護政策評価支援システムの概要図



資料：厚生労働省

介護政策評価支援システムについて（2）



資料：厚生労働省