

# 第7 火災の実態

## 主な内容

- 出火件数
- 損害額
- 出火原因
- 死傷者
- 建物火災



# 第7 火災の実態

## 1 概要

平成25年中における火災発生状況等は、出火件数3,075件、焼損棟数1,814棟、死者72名、負傷者355名、損害額48億9,589万5千円であり、過去3か年平均に比べて出火件数は増加しているが、死者数は減少している。

平成25年中の火災発生状況等と過去3か年平均との比較は第1表のとおりである。

第1表 平成25年中の火災概況と過去3か年平均との比較

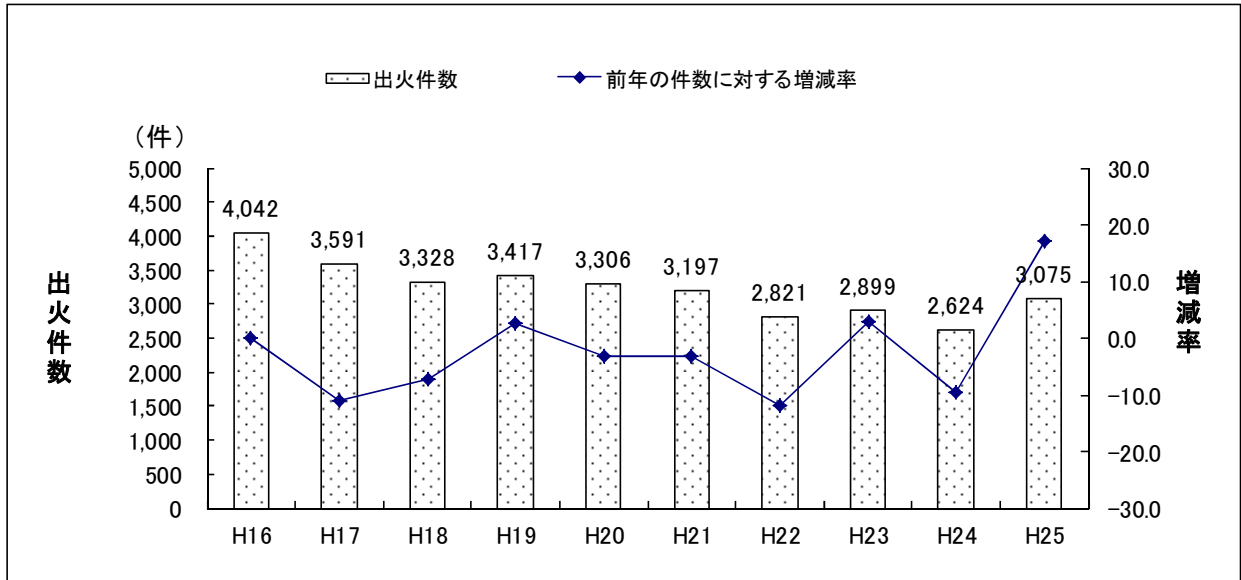
区分		単位	平成25年中 (A)	過去3か年平均 (B)	過去3か年平均比較	
					(A)-(B)=(C)	(C)/(B)*100%
出火件数		件	3,075	2,781	294	10.6
火災種別	建物	件	1,436	1,385	51	3.7
	林野	"	86	54	32	59.3
	車両	"	337	329	8	2.4
	船舶	"	5	3	2	66.7
	航空機	"	0	0	0	0.0
	その他	"	1,211	1,010	201	19.9
〔焼損棟数〕		棟	1,814	1,756	58	3.3
全焼		"	320	256	64	25.0
半焼		"	105	118	△ 13	△ 11.0
部分焼		"	533	537	△ 4	△ 0.7
ぼや		"	856	845	11	1.3
〔建物焼損床面積〕		m <sup>2</sup>	53,983	41,997	11,986	28.5
〔建物焼損表面積〕		"	6,035	5,881	154	2.6
〔林野焼損面積〕		a	1,325	1,101	224	20.3
〔り災世帯数〕		世帯	1,100	1,105	△ 5	△ 0.5
全損		"	213	188	25	13.3
半損		"	96	98	△ 2	△ 2.0
小損		"	791	818	△ 27	△ 3.3
〔死傷者数〕		人	427	454	△ 27	△ 5.9
死者		"	72	86	△ 14	△ 16.3
負傷者		"	355	368	△ 13	△ 3.5
〔り災者数〕		人	2,707	2,667	40	1.5
〔損害額〕		千円	4,895,895	4,523,127	372,768	8.2
建物火災		"	4,545,213	4,157,814	387,399	9.3
林野火災		"	495	12,721	△ 12,226	△ 96.1
車両火災		"	149,925	153,506	△ 3,581	△ 2.3
船舶火災		"	22,325	25,738	△ 3,413	△ 13.3
航空機火災		"	0	0	0	0.0
その他火災		"	124,160	86,472	37,688	43.6
爆発		"	53,777	86,876	△ 33,099	△ 38.1

(1) 出火件数の増減率と指数

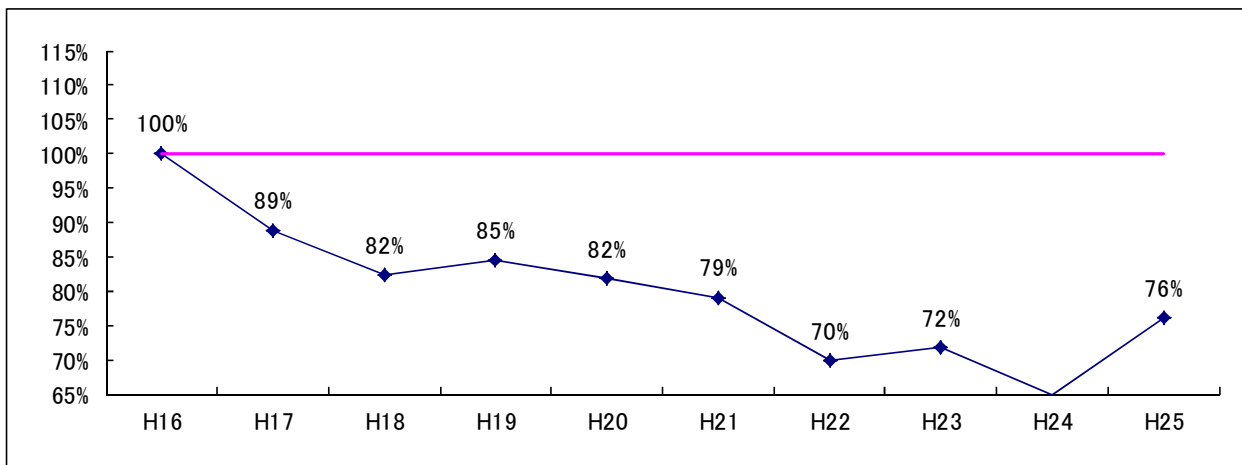
平成 25 年中の出火件数は、平成 21 年以來 3 年ぶりに 3,000 件を上回った。増減率は第 1 図のとおりで、前年に対し 17.2% の増加となっている。

平成 16 年を 100 とした最近の火災の傾向は、第 2 図のとおりである。

第 1 図 出火件数と増減率の推移



第 2 図 出火件数指数



(2) 1 日当たりの火災の概況

平成 25 年中の 1 日当たりの火災の概況は第 2 表のとおりで、出火件数は約 8.4 件、焼損棟数は約 5.0 棟となっている。また、約 7.4 人が生活の本拠を奪われ、約 13,413.4 千円が灰となっている。

第 2 表 1 日当たりの火災概況

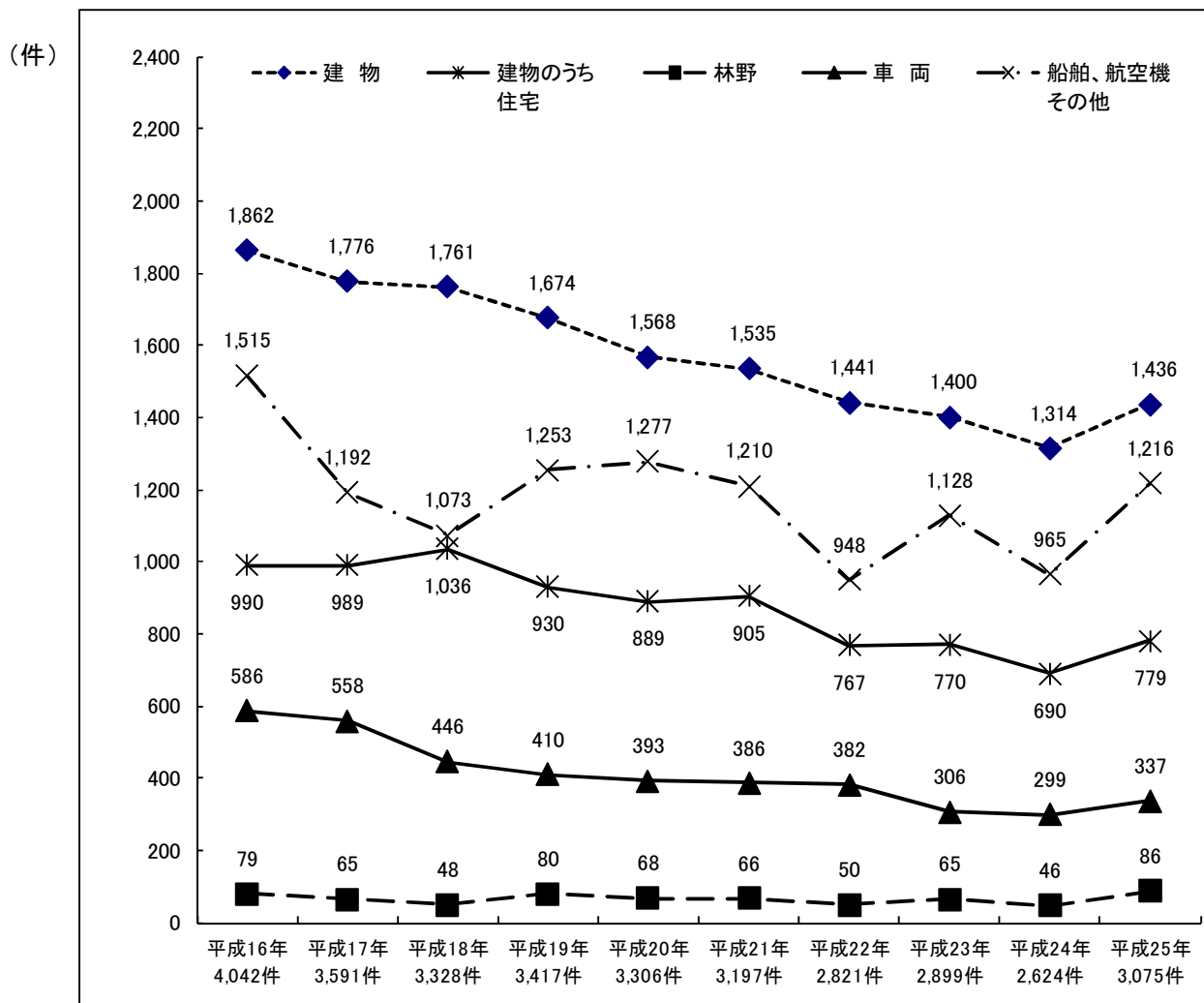
出火件数	8.4 件
損害額	13,413.4 千円
焼損棟数	5.0 棟
建物焼損面積	147.9 m <sup>2</sup>
り災世帯数	3.0 世帯
り災者数	7.4 人

## 2 出火件数

### (1) 火災種別出火件数

総出火件数は 3,075 件で、前年に比べ 451 件（17.2%）増加した。火災種別ごとの件数は第 3 図のとおりで、建物火災が 1,436 件（46.7%）、そのうち住宅火災が 779 件（54.2%）、林野火災が 86 件（2.8%）、車両火災が 337 件（11.0%）、船舶火災、航空機火災及びその他火災が 1,216 件（39.5%）となっている。

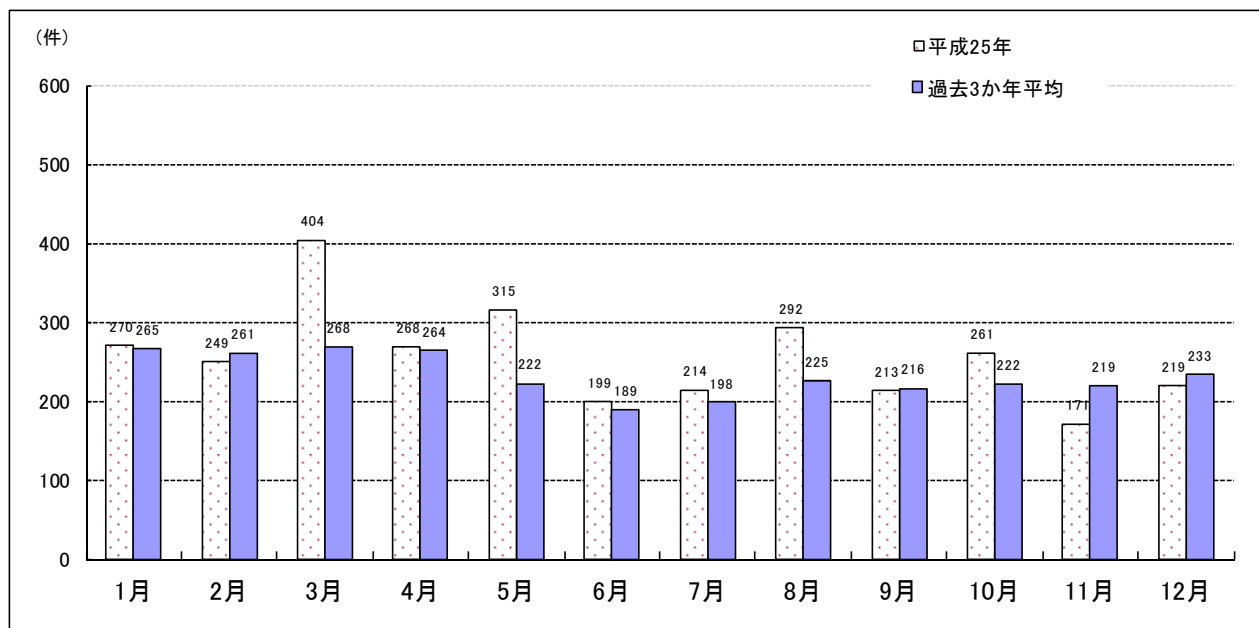
第 3 図 火災種別出火件数の推移



### (2) 月別出火件数

月別の出火件数は第 4 図のとおりで、3 月が 404 件で最も多く、続いて 5 月、8 月、1 月の順となっている。

第4図 月別出火件数



(3) 時間別出火件数

時間別の出火件数は第3表のとおりで、14時から15時にかけては、1時間当たり200件以上発生している。

第3表 火災種別時間別出火件数

種別 発生時間	計 (件)	建物	林野	車両	船舶	航空機	その他
0~1	102	53	0	16	0	0	33
1~2	85	45	1	18	0	0	21
2~3	79	41	2	12	0	0	24
3~4	58	39	0	9	0	0	10
4~5	60	32	0	13	0	0	15
5~6	66	39	0	11	0	0	16
6~7	59	36	1	12	1	0	9
7~8	70	46	2	8	0	0	14
8~9	95	59	0	17	1	0	18
9~10	136	63	5	25	1	0	42
10~11	170	67	7	21	0	0	75
11~12	171	62	14	11	1	0	83
12~13	177	80	6	12	0	0	79
13~14	193	77	10	16	0	0	90
14~15	207	73	6	19	1	0	108
15~16	179	68	9	8	0	0	94
16~17	183	65	9	19	0	0	90
17~18	177	74	4	20	0	0	79
18~19	152	79	2	14	0	0	57
19~20	134	64	3	12	0	0	55
20~21	156	90	1	9	0	0	56
21~22	113	52	2	3	0	0	56
22~23	85	45	1	14	0	0	25
23~24	83	39	0	11	0	0	33
不明	85	48	1	7	0	0	29
計	3,075	1,436	86	337	5	0	1,211

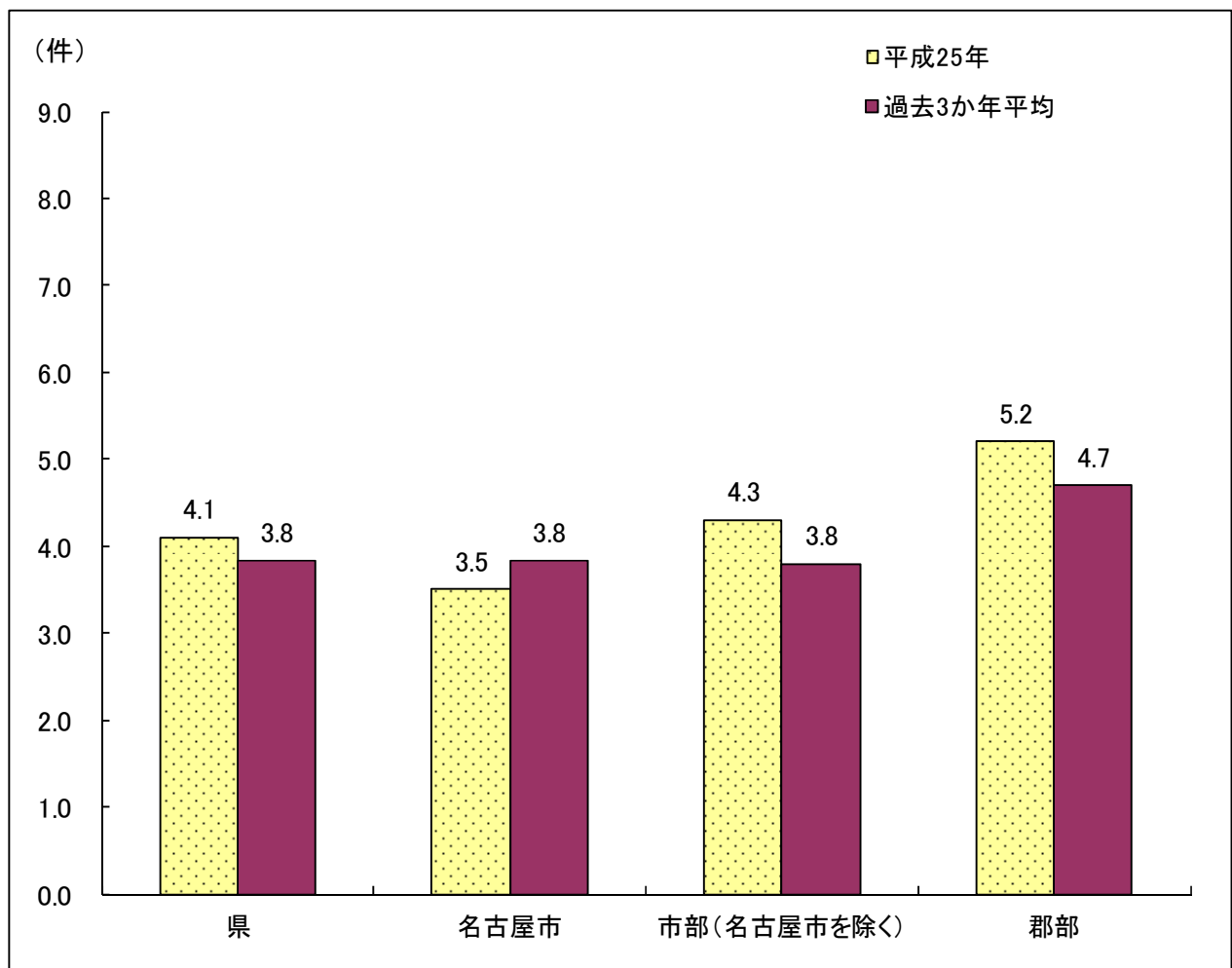
(4) 人口1万人当たりの出火件数

平成25年の人口1万人当たりの出火件数（以下「出火率」という。）は第5図のとおりで、県平均は4.1件で過去3か年平均に比べ高くなっている。これを名古屋市、名古屋市を除く市部、郡部に分けてみると名古屋市が3.5件、市部が4.3件、郡部が5.2件となっている。

出火件数

$$\text{(参考) 出火率} = \frac{\text{出火件数}}{\text{平成25年3月31日現在の住民基本台帳による人口}} \times 10,000$$

第5図 1万人当たりの出火件数（平成25年中）

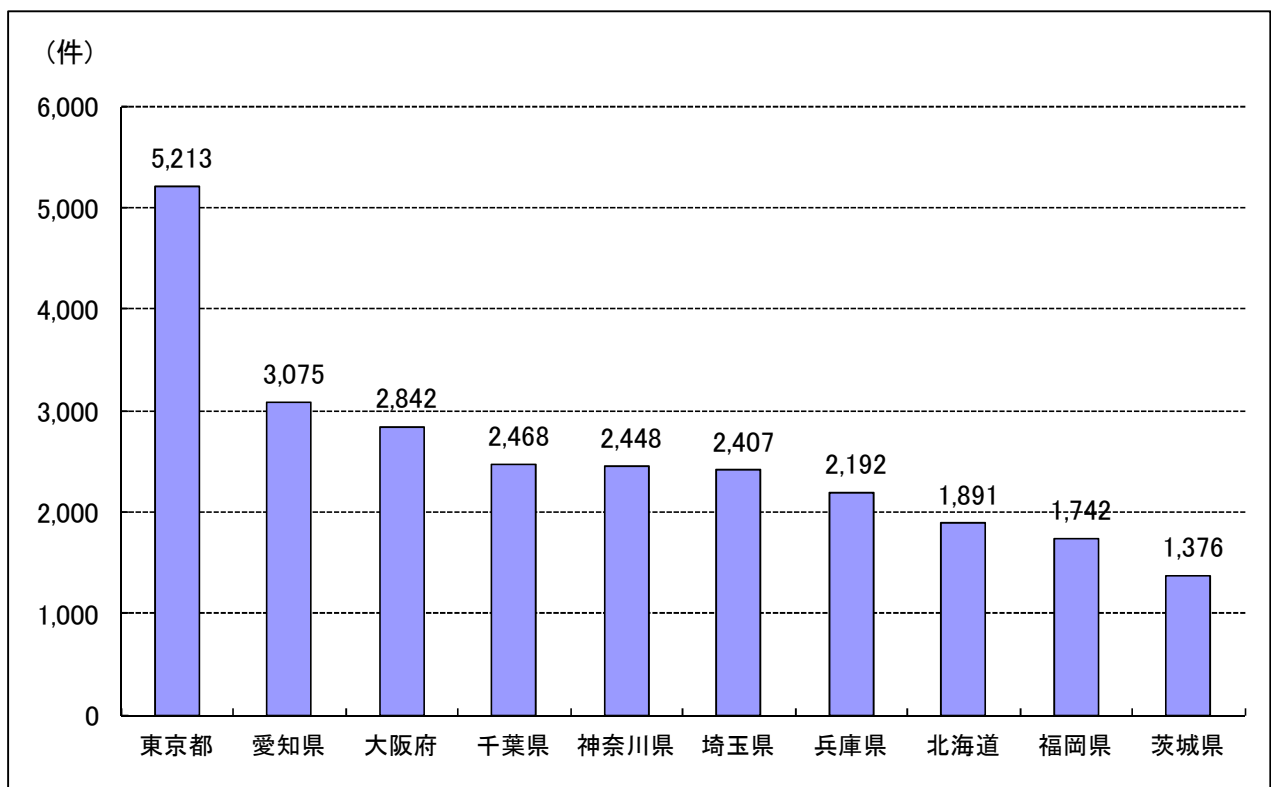


(5) 都道府県別比較

都道府県別の出火件数は第6図のとおりで、東京都を最高に、愛知県、大阪府、千葉県、神奈川県の間となっている。

また、出火件数の少ない県は、福井県（226件）、富山県（240件）、鳥取県（290件）、徳島県（303件）、石川県（322件）の間となっている。

第6図 都道府県出火件数比較



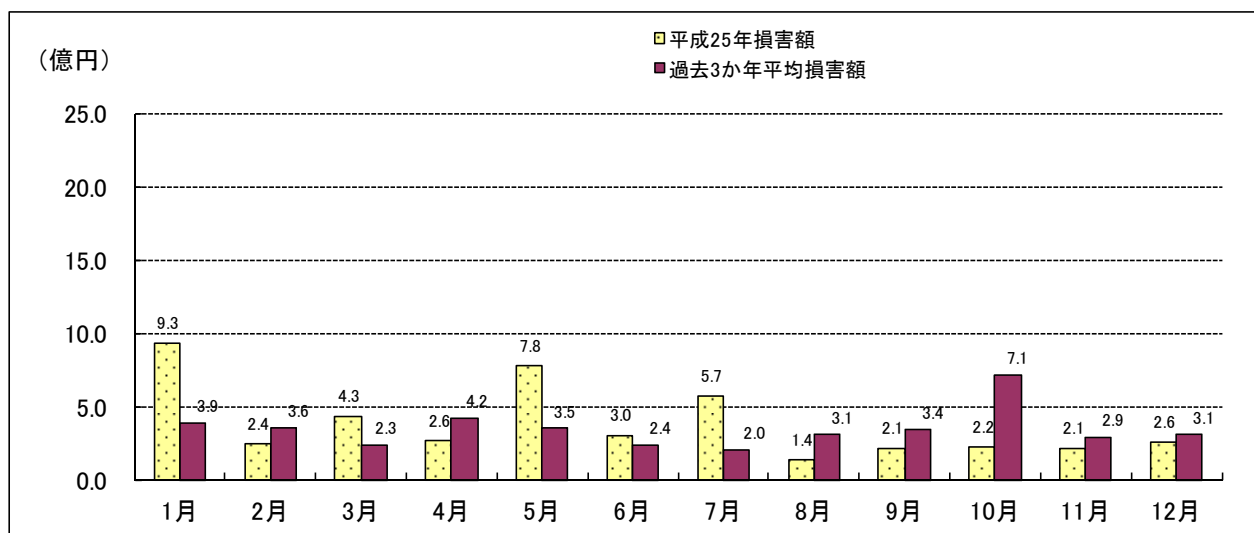


### 3 損害額

#### (1) 月別損害額

損害額は一般に火災件数に比例する傾向があるが、大規模火災の発生によってこの傾向が顕著に現れないこともある。

第7図 建物火災による月別損害額



#### (2) 火災種別及び爆発による損害額

火災種別ごとの損害額は第4表のとおりで、建物火災が全体の9割近くを占めている。その他火災は件数では39.4%を占めているが、損害額は2.5%と少ない。

第4表 火災種別及び爆発による損害額

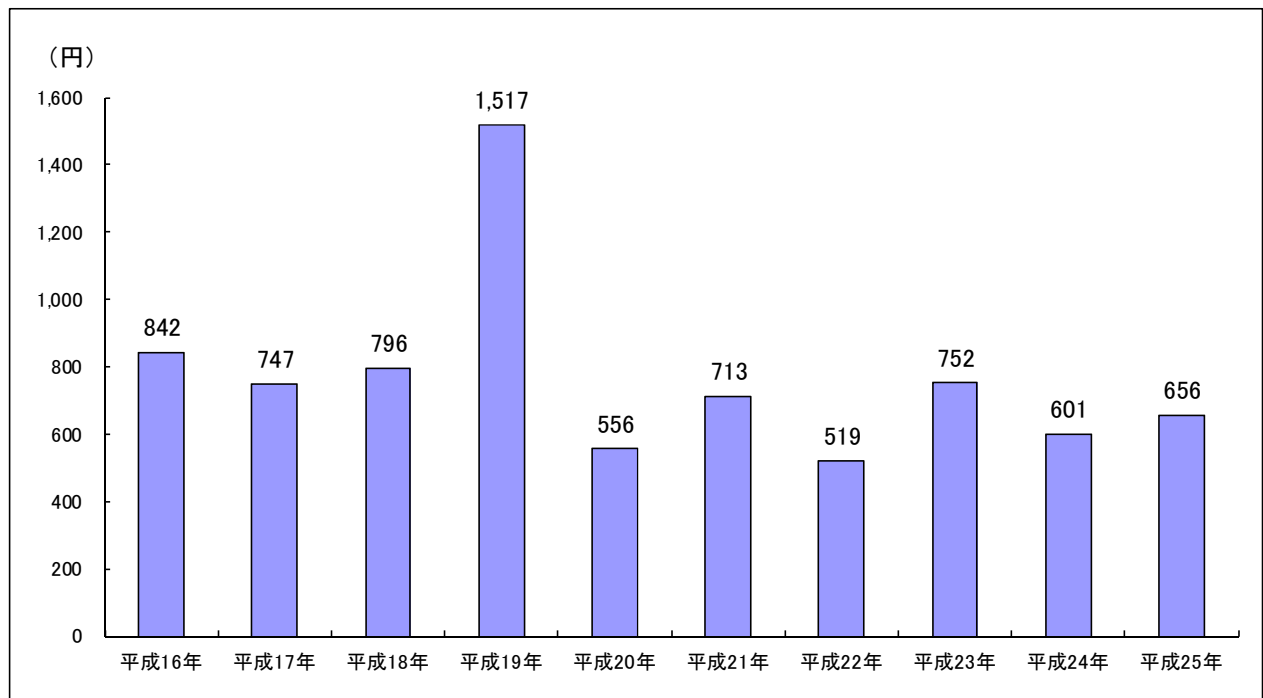
平成25年中			過去3か年平均		
区分	損害額(千円)	割合(%)	区分	損害額(千円)	割合(%)
建物火災	4,545,213	92.8	建物火災	4,157,814	91.9
林野火災	495	0.0	林野火災	12,721	0.3
車両火災	149,925	3.1	車両火災	153,506	3.4
船舶火災	22,325	0.5	船舶火災	25,738	0.6
航空機火災	0	0.0	航空機火災	0	0.0
その他火災	124,160	2.5	その他火災	86,472	1.9
爆発	53,777	1.1	爆発	86,876	1.9

(3) 1人当たり、1件当たりの損害額

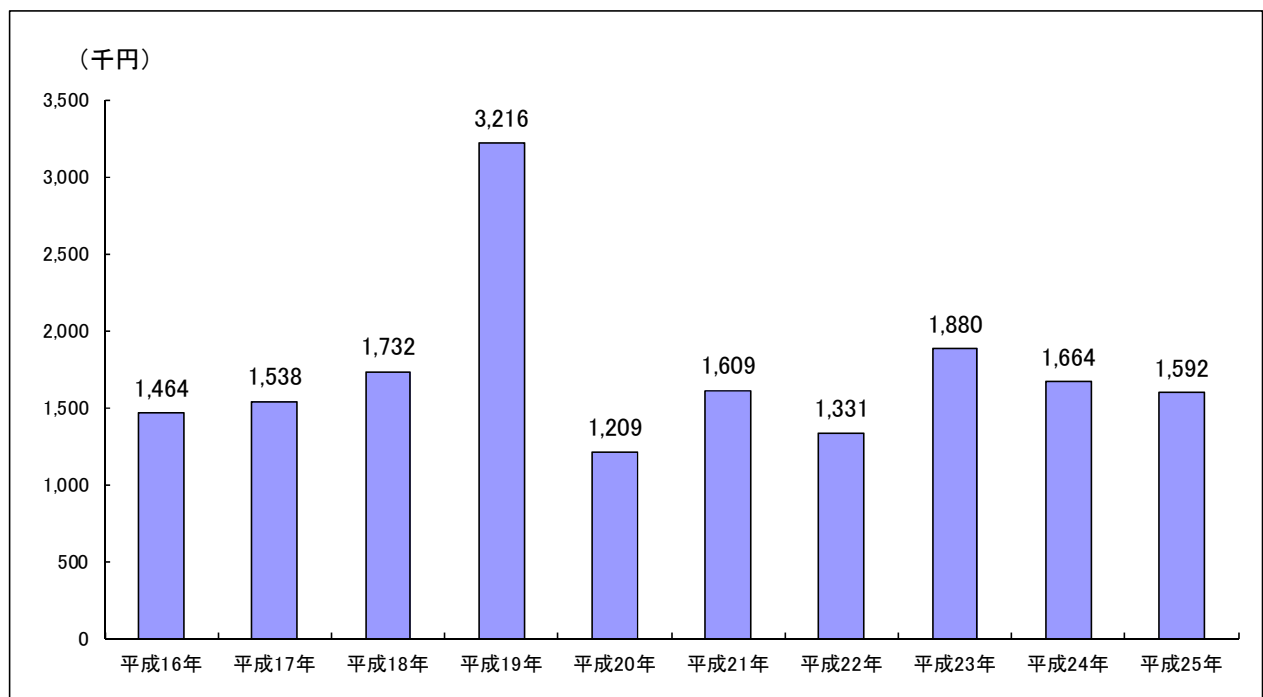
県民1人当たりの損害額は第8図のとおり656円となっており、前年の601円に比べ55円増加している。

また、火災1件当たりの損害額は第9図のとおり1,592千円で、前年の1,664千円に比べ72千円減少している。

第8図 1人当たり損害額



第9図 1件当たり損害額



## 4 出火原因

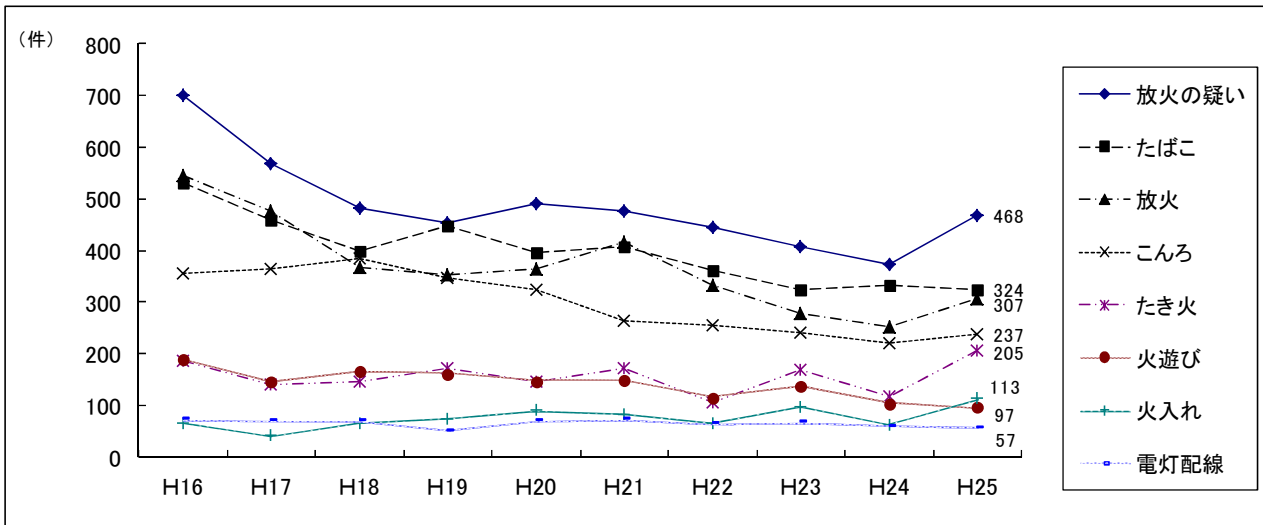
経過別の出火件数は第5表のとおりで、火気取扱いの不注意によるものが多い。

また、出火原因別の出火件数は第10図及び第11図のとおりで、放火（放火の疑いを含む）、たばこ、こんろによるものが依然多い。特に、放火（放火の疑いを含む）は、775件（25.2%）となっている。

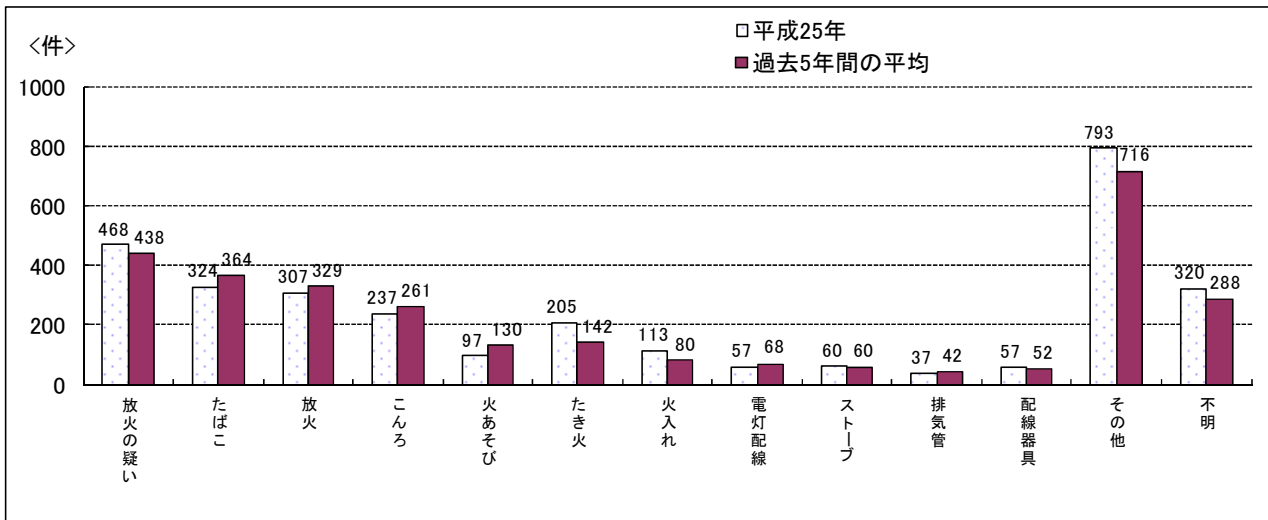
第5表 経過別出火件数

中分類	小分類									
	半断線により発熱する	漏電(地絡)する	電線が短絡する	電線が混触する	過多の電流を流す	スパークする	金属の接触部が過熱する	静電スパークが飛ぶ	絶縁劣化による発熱	その他
電気的原因で発熱する	16	15	51	1	12	44	17	6	25	7
194										
化学的原因で発火する	爆発する	反応が急激に起こる	異物が混入して発熱する	ガス管などが噴出する	スパークによる引火	引火する	自然発火する	薬品類が互いに混触する	その他	
101	13	5	0	1	7	60	14	0	1	
熱的原因で発火する	可燃物が沸騰したり溢れ出る	消したはずのものが再燃する	余熱で発火する	摩擦により発熱する	輻射を受けて発火する	高温物が触れる	伝導過熱する	過熱する	その他	
217	3	34	12	35	20	35	10	46	22	
火源が運動により接触する	可燃物が火源の上に転倒落下する	可燃物が動いて火源に触れる	容器から火種がこぼれる	炭火がはねる高温の飛沫が飛ぶ	火の粉が散る遠くへ飛火する	火花が飛ぶ	火源が転倒落下する	火源が動いて接触する	その他	
680	12	67	6	3	145	69	59	272	47	
器具機械の材質構造の不良	火源が破損腐食する	機械が故障を起こす	構造不完全デザイン不良	材質が不良である	塗装が悪い	火源が漏洩する	着火物が漏洩する	容器(着火物用)が破損腐食する	その他	
44	6	8	4	1	0	1	17	2	5	
使用方法の不適による	意図なしにスイッチが入る	機械の調整が適当でない	かまど等の火を燃しすぎる	考え違いにより使用を誤る	不適當なところに捨て置く	放置する、忘れる	本来の用途以外の不適の用に用いる	残り火の処置が不十分	器具を可燃物と共に可燃物の中にしまいこむ	その他
588	17	4	4	12	254	205	15	48	0	29
交通機関の事故による	衝突により発火	墜落により発火	逆火	その他						
33	24	2	4	3						
天災地変による	地震のために家が倒れる	風のために家が倒れる	水害で薬品に火がつき発火	落雷する	その他					
2	0	0	0	2	0					
その他・不明	放火	放火の疑い	火遊び	放火、火遊び以外で無意識に火をつける	その他	不明				
1,216	307	468	97	2	13	329				

第 10 図 出火原因の推移



第 11 図 出火原因別出火件数



(1) 発火源

発火源を性質別に分類すると第 6 表及び第 7-10 表に示すとおりである。

火種が全体の 44.7%を占めているのは、たばこ、たき火、ライターを含むためである。

消防機関としては、引き続き防火思想の普及につとめ、より一層住民の防火意識の高揚を図ることが必要である。

(2) 経過

出火に至るまでの経過を大別すると第 5 表に示すとおりである。これによると放火及び放火の疑いによるものが 25.2%で最も多く、「放火されない・放火させない」環境作りの推進や放火対策が必要である。

第 6 表 発火源別出火件数

発火源	件数 (件)	割合 (%)
電気による発熱体	359	11.7
ガス油類を燃料とする道具装置	360	11.7
まき、炭、石炭(コークス)を燃料とする道具装置	33	1.1
火種(それ自身発火しているもの)	1,375	44.7
高温の固体	102	3.3
自然発火あるいは再燃を起こしやすい物	51	1.7
危険物品	59	1.9
天災	2	0.1
不明・その他	734	23.9
合計	3,075	-

## 5 死 傷 者

平成 25 年中の火災による死者は、第 1 表及び第 7 表のとおり 72 人で、昨年と同数である。

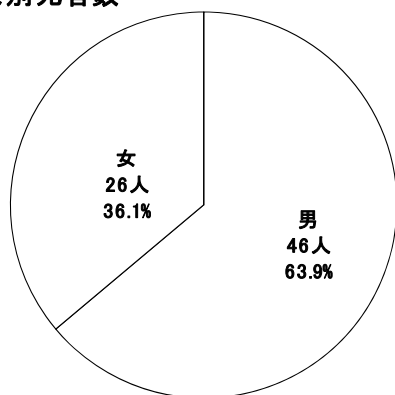
また、過去 10 年間の死者数の推移は第 7 表及び第 13 図のとおりである。

平成 25 年中の市町村別の火災による死者の発生状況は、名古屋市が 18 人、豊橋市が 6 人、岡崎市と豊田市、西尾市が 5 人と続き、市部で 70 人、郡部で 2 人となっている。

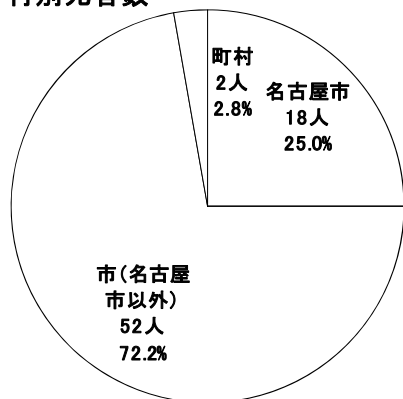
第 7 表 年別死傷者

年別	死者数 (人)	自殺者を除く(人)	負傷者数(人)
平成16年	92	66	528
平成17年	77	58	464
平成18年	104	69	516
平成19年	111	79	400
平成20年	84	61	375
平成21年	104	70	454
平成22年	95	67	361
平成23年	92	72	399
平成24年	72	52	343
平成25年	72	56	355
10年間平均	90.3	65.0	419.5

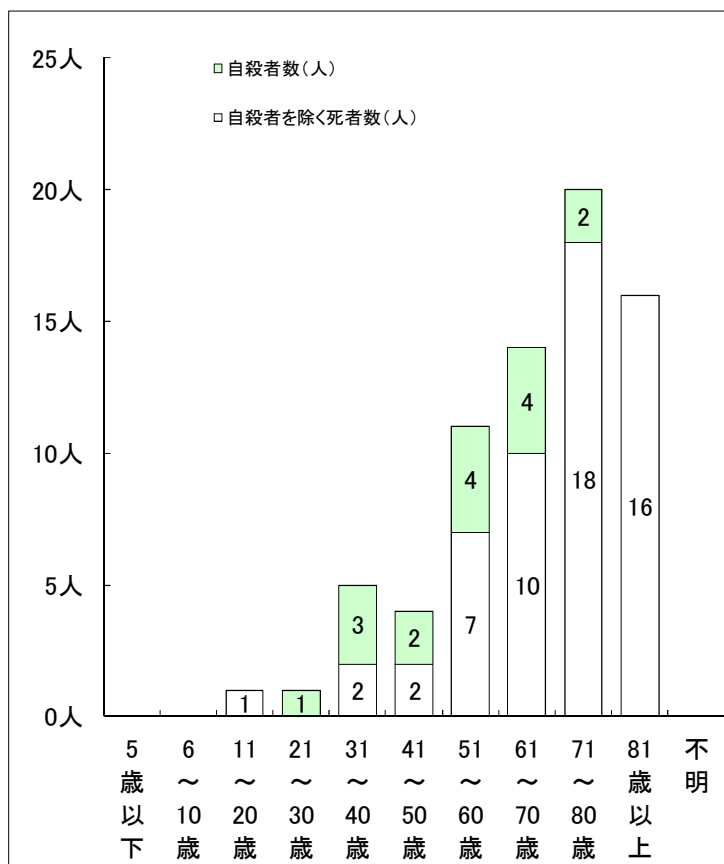
男女別死者数



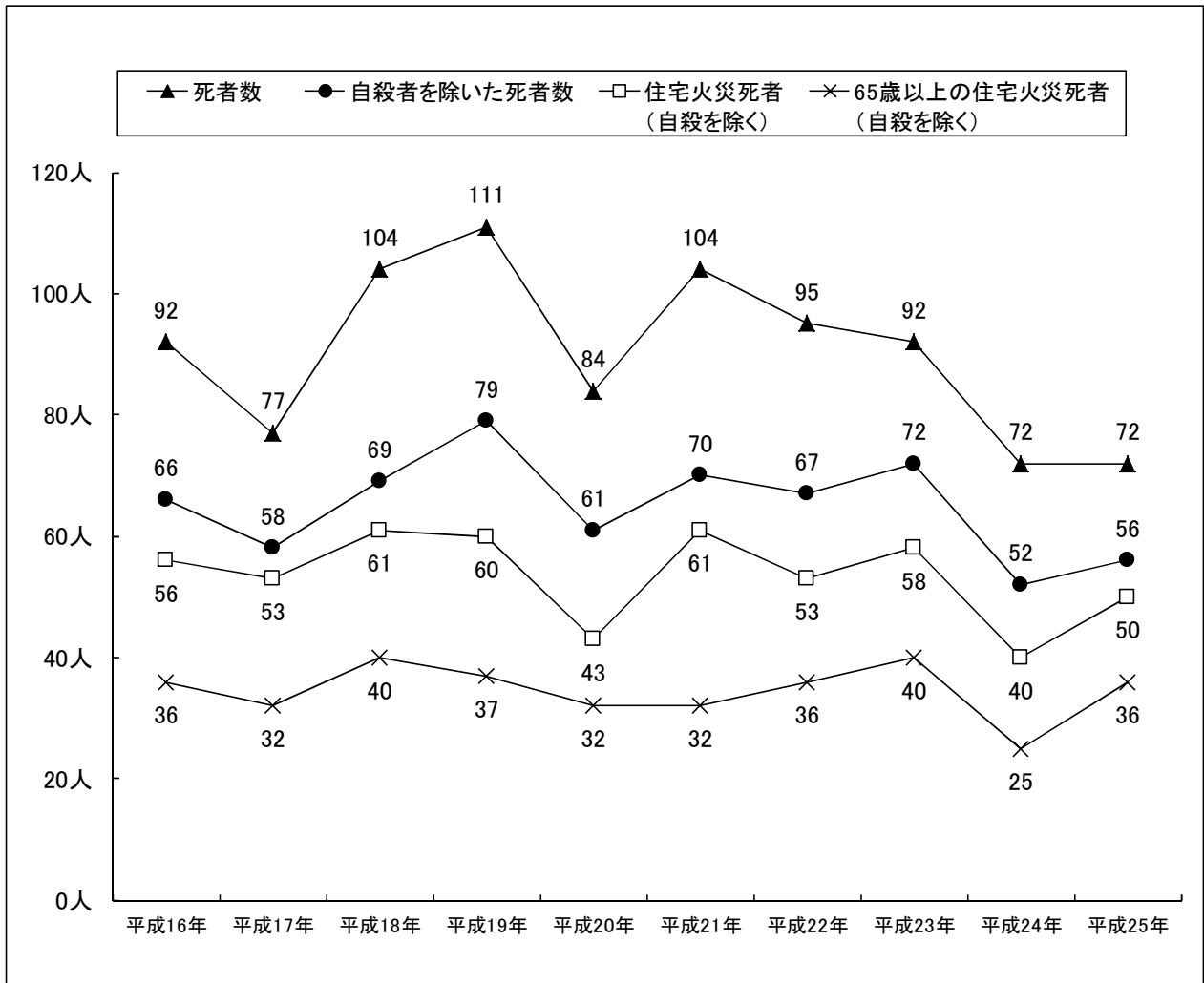
市町村別死者数



第12図 年齢別死者数



第13図 死者の推移



次に、死者の発生した経過別では、自殺による死者が 16 人で火災による死者全体の 22.2%を占めている。

また、自殺による死者を除いた住宅火災における死者については、65 歳以上の死者が 36 人で 64.3%を占めている。

月別の死者の発生状況は第 7-11 表 (その 2) のとおりで、12 月が 10 人、2 月が 9 人の順となっている。

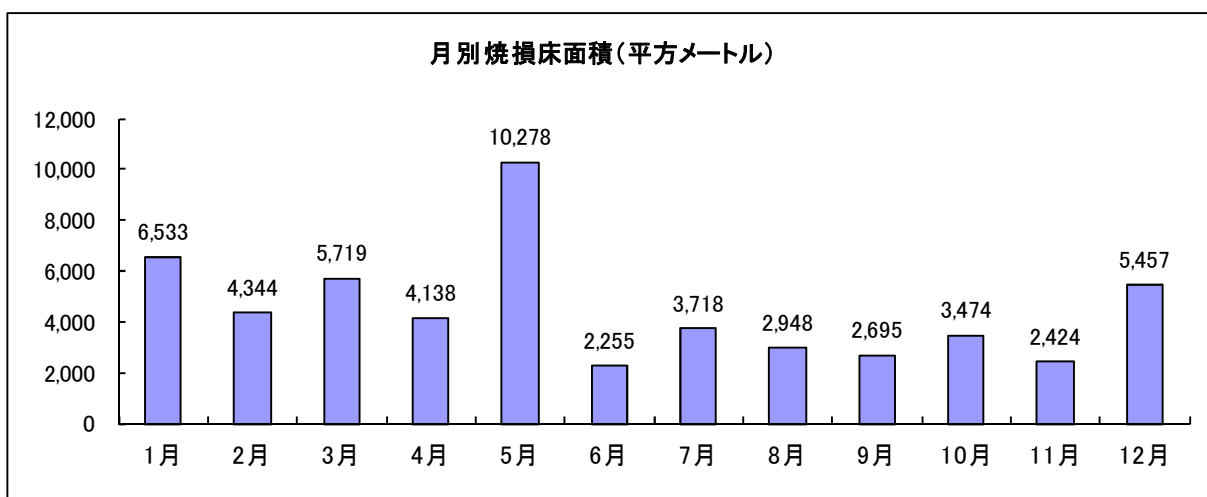
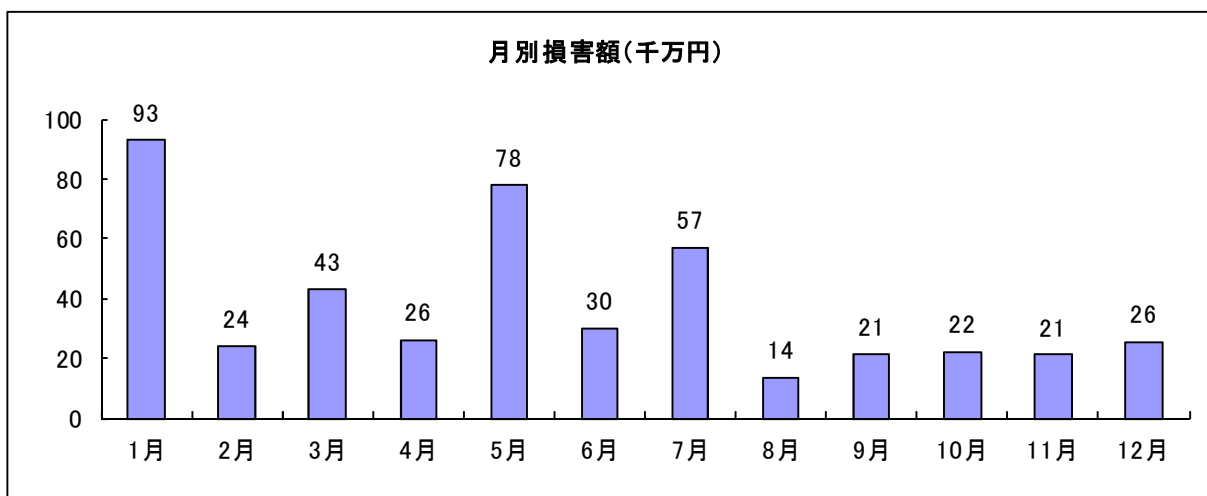
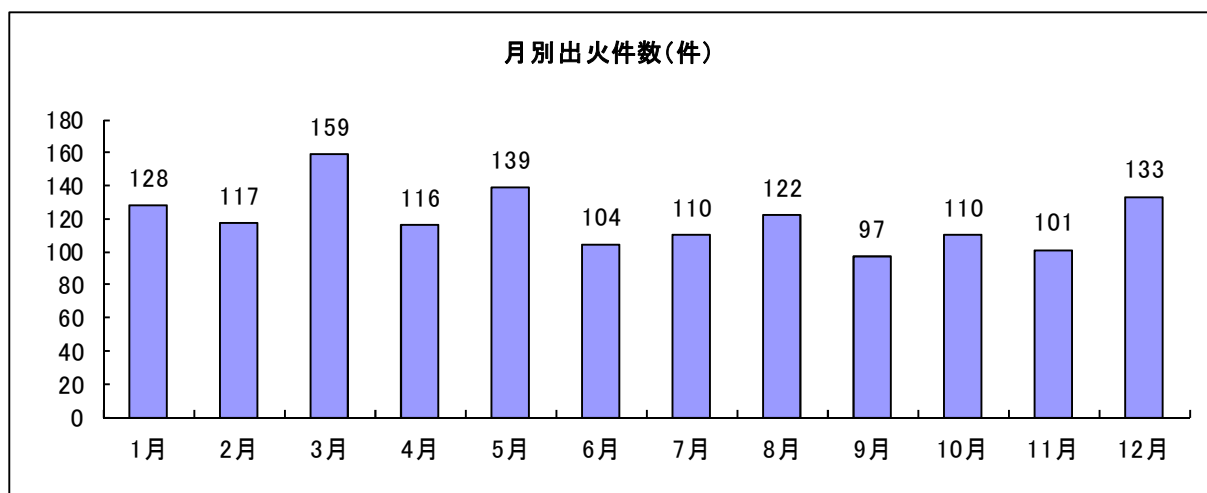
## 6 建物火災

平成25年中の建物火災の件数は、第1表のとおり1,436件で、前年の1,314件より122件増加している。過去3か年平均の1,385件と比べても51件多くなっている。

建物火災は全火災の46.7%で高い比率を占めている。建物火災の損害額は、45億4,521万3千円（総火災損害額の92.8%）であり、焼損床面積は53,983㎡となっている。

また、これを月別でみると第14図のとおりである。

第14図 月別建物火災



第8表 防火対象物区分別火災発生状況

平成25年中

用途別	火災件数 (件)	損害額 (千円)	焼損棟数(棟)				焼損 床面積 (㎡)	焼損 表面積 (㎡)	死者 (人)	負傷者 (人)
			全焼	半焼	部分焼	ぼや				
公会堂・集会場	1	40				1				
遊技場	3	230			1	2	6			
カラオケボックス等	1	11				1			1	
料理店	2	11				2				
飲食店	43	122,627	6	4	12	27	1,275	39	8	
百貨店・店舗等	34	2,777			4	30	29	19	1	
旅館・ホテル	3	113,787	1		2		2,505	4	4	
共同住宅	283	262,223	4	6	99	176	3,876	488	14	
病院・診療所	8	2,033			1	6	30	1		
社会福祉施設	4	166			1	3	114	1	2	
幼稚園等	2	41				2				
学校	7	2,210			3	4	4	5		
公衆浴場	1	10				1	1			
停車場	2	61			1	1	2	4	2	
神社・寺院	5	11,626	1		3	2	18	17		
工場・作業場	165	1,699,266	25	9	53	100	12,197	1,669	35	
スタジオ	1	1,026			1		3			
車庫・駐車場	5	7,157	1	1	1	2	106		2	
倉庫	49	151,341	30	2	22	13	2,680	444	10	
官公署	7	41,903			1	5	1	2	2	
事務所	17	4,690	3		5	10	79	53	3	
その他	38	105,500	7	2	6	26	2,183	37	1	
複合用途 (特定)	96	110,352	1	6	34	62	1,077	432	2	
複合用途 (非特定)	49	175,451	11	3	18	27	1,862	384	1	
合計	826	2,814,539	90	33	268	503	28,042	3,605	17	



第7-1表 火災発生状況 (その1)

平成25年中

区分	火災種別						損害額 千円	原因別						被害							
	建物	林野	車両	船舶	航空機	その他		計	失火	放火	放火の疑い	天災	発火	不明	焼損棟数	り災世帯数	建物焼損床面積 ㎡	建物焼損表面積 ㎡	林野焼損面積	死者	負傷者
市町村別	件	件	件	件	件	件	件	件	件	件	件	件	件	棟	世帯	人	㎡	㎡	㎡	人	人
県計	1,436	86	337	5		1,211	3,075	1,917	307	468	2	51	330	1,814	1,100	2,707	53,983	6,035	1,325	72	355
市計	1,344	82	318	4		1,119	2,867	1,790	295	431	2	43	306	1,692	1,053	2,584	48,435	5,667	1,283	70	336
名古屋市	451	1	95			236	783	525	86	125		11	36	527	379	810	8,026	1,822	50	18	119
豊橋市	71	8	27	1		58	165	96	30	14		2	23	98	61	145	2,847	129	79	6	16
岡崎市	76	10	10			54	150	80	24	37	1	8	8	103	52	156	2,557	254	34	5	14
一宮市	51	12	12			24	87	60	9	4		3	11	80	46	118	3,307	334		3	6
瀬戸市	21	9	4			23	57	43	4	10		1	7	23	19	44	488	7	79	1	8
半田市	30	5	5			21	56	207	37	6		1	11	44	25	53	3,358	340		1	8
春日井市	56	2	8			47	113	68	12	9		4	20	67	38	107	1,226	134	585	1	18
豊川市	33	1	10			67	111	57	21	23		1	9	45	18	41	1,253	116	6	2	13
津島市	14	17	4			17	35	21	1	8		1	4	17	11	74	553	2		2	3
碧南市	14	1	1			9	24	11	1	3		9	9	16	8	24	219	15		1	3
刈谷市	22	23	6			23	51	24	3	12		2	10	26	30	73	431	5		5	5
豊田市	94	30	23			84	231	167	16	23		5	20	114	59	154	2,346	1,293	274	5	27
安城市	65	15	9			40	120	86	41	39		1	18	77	33	79	1,144	248		2	2
西尾市	45	1	9			27	82	839	59	7		4	8	62	51	98	5,100	94	4	5	7
瀬尾市	19	1	4			18	42	32	3	5		2	2	22	6	14	3,096	44	4	1	3
大崎市	10	3	8			10	31	16	13	1		1	9	14	12	26	520	8	38	3	3
常滑市	13	13	5			44	61	41	2	7		2	9	16	5	17	641	39		2	3
江南市	13	13	5			13	31	19	3	5		4	4	20	10	25	658	3		2	6
小牧市	32	2	9			21	64	45	6	9		1	10	37	36	87	1,008	52	23	2	27
稲沢市	20	4	7			36	63	52	43	9		1	10	26	17	59	506	7		2	4
新城市	13	4	4			9	30	20	20	2	1	7	7	34	25	102	2,385	34	7	2	2
東海市	16	2	7			11	36	27	3	3		3	3	20	14	34	430	12	3	2	7
大府市	10	7	7			16	33	22	2	3		6	6	11	5	15	1,287	403		1	7
知多市	10	1	2			18	28	20	2	3		1	3	16	11	22	339	1		1	3
知立市	12	12	2			13	27	12	1	8		1	5	14	11	25	287	65		2	2
尾張旭市	13	1	1			6	21	14	2	3		2	2	13	6	13	60	8	2	1	3
高浜市	6	6	2			9	17	7	1	5		4	4	9	4	10	300	32		1	3
岩倉市	5	5	6			6	11	8	8	1		2	2	6	5	13	58	1		1	1
豊明市	8	8	6			14	28	20	5	2		1	8	8	6	11	175	3		2	4
日進市	8	1	4			22	35	24	3	7		1	9	9	3	9	14	14	10		4
田原市	14	2	2			18	35	24	1	3		7	7	16	6	16	263	25	17		1
葵須市	15	15	2			32	49	26	1	1		22	22	16	4	13	570	23			1
清須市	8	8	6			8	22	11	1	6		4	4	8	3	12	300				1
北名古屋市	13	1	1			16	30	12	8	7		3	3	13	5	11	328	6		1	5
弥富市	8	8	6			14	29	20	2	5		2	2	11	4	15	1,357	20		3	2
みよし市	11	3	3			17	31	16	2	10		3	3	16	5	12	430	32	48		4
あま市	16	16	3			14	33	19	2	5		1	6	20	14	30	447	38		1	4
長久手市	8	1	2			4	15	11	2	2		2	2	8	6	17	125	4	20		2

第7-1表 火災発生状況 (その2)

平成25年中

区分 市町村別	火災種別						損害額 千円	原因別						被害							
	建物	林野	車両	船舶	航空機	その他		計	失火	放火	放火の 疑い	天災	発火	不明	焼損棟数	り災世帯数	り災世帯数	建物焼損 床面積 ㎡	建物焼損 表面積 ㎡	林野焼損 面積 ㎡	死者
町村計	92	4	19	1		92	208	127	12	37		8	24	132	47	123	5,548	368	42	2	19
愛知県計	7		4			13	24	13	2	4		1	4	6	5	15	10				
東郷町	7		4			13	24	13	2	4		1	4	6	5	15	10				
西春日井郡	3					2	5	3	1			1		6	4	9	128	54			
豊山町	3					2	5	3	1			1		6	4	9	128	54			
丹羽郡計	11		1			9	21	12	3	3		2	1	16	7	23	276	22			
大口町	6					6	12	5	2	2		2	1	11	3	9	117	20			
扶桑町	5		1			3	9	7	1	1		1	1	5	4	14	159	2			
海部郡計	18		3	1		13	35	20	5	2		1	7	20	5	9	302	68			
大治町	2		1			4	7	3		1		3	2	2	1	4	2				
鯉江町	12		1			5	18	11	4			3	3	14	4	5	255	48			
飛島村	4		1	1		4	10	6	1	1		1	1	4		4	45	20			
知多郡計	43	4	7			39	93	65		13		3	12	66	24	56	4,245	215	42	1	15
阿久比町	8	1	3			7	19	13		5		1	1	13	2	10	399	26	42		
東浦町	9		1			5	15	11	2	2		1	1	10	6	8	274	30			
南知多町	8		1			10	19	15				1	3	18	6	12	863	32			
美浜町	8	3	1			15	27	19		4		1	3	11	3	10	401	16			
武豊町	10		1			2	13	7		2		4	4	14	7	16	2,308	111			
額田郡計	7		4			15	26	10	1	15				15	1	7	583	8			
幸田町	7		4			15	26	10	1	15				15	1	7	583	8			
北設楽郡計	3					1	4	4						3	1	4	4	1			
設楽町	1					1	1	1						1	1	4	4	1			
東栄町	2					2	2	2						2	1	4	4	1			
豊根村						1	1	1													

第7-2表 建築物火災 (その1)

平成25年中

種別 市町村	失火 933	放火 (着火原因)	天災	発火	不明	計	焼損棟数						り災世帯数			り災人員 (人)	建築物損 床面積 (㎡)	建築物損 表面積 (㎡)	損害額(千円)					
							火元棟			延焼棟			全損	半損	小損				建築物	計				
							全焼	半焼	部分焼	ほや	全焼	半焼									部分焼	ほや		
県計	933	317		26	160	1,436	222	88	376	732	98	17	157	124	213	96	791	2,707	53,983	3,075,174	1,470,039	4,545,213		
市計	876	297		23	148	1,344	197	76	384	701	84	12	143	115	206	88	759	2,584	48,435	2,802,907	1,390,388	4,193,275		
名古屋	302	109		10	30	451	27	25	120	272	6	5	32	40	42	36	301	8,026	1,822	276,982	267,424	544,406		
豊橋	43	15		1	12	71	11	6	20	33	6		14	8	12	4	45	2,847	129	89,540	38,154	127,694		
岡崎	39	31		6	6	76	13	7	23	33	6	1	12	5	5	7	40	2,557	254	111,366	28,750	140,116		
一宮	33	9		2	7	51	10	2	14	24	5	1	19	5	12	3	31	3,307	334	116,118	81,574	197,692		
瀬戸	16	4		1	1	21	4	5	5	12	1		1	6	6	4	44	498	7	33,900	6,289	40,189		
半田	23			1	6	30	8	5	9	8	6		5	3	8	2	15	3,358	340	90,566	111,162	201,728		
春日井	44	5		7	7	56	8	2	7	39	3		4	4	6	1	31	1,226	134	90,650	44,488	135,138		
豊川	23	4		6	6	33	8	3	6	16	6	1	5	4	4	2	12	1,253	116	45,824	14,982	60,806		
島市	10	1		3	3	14	2	5	5	7	7		1	2	1	8	74	553	2	43,512	11,042	54,554		
津島	8	2		4	4	14	1	2	4	7	7		4	3	2	5	24	219	15	19,369	3,472	22,841		
刈谷	14	5		3	3	22	1	6	6	14	1	1	4	4	2	26	73	431	5	62,264	6,195	68,459		
刈谷	14	5		3	3	22	1	6	6	14	1	1	4	4	2	26	73	431	5	62,264	6,195	68,459		
豊田	59	22		3	10	94	20	4	19	50	8		11	2	14	6	39	2,346	1,293	114,922	349,854	464,776		
安城	23	32		10	10	65	9	2	19	35	2	1	2	7	3	2	28	79	1,144	248	56,452	27,119	83,571	
西尾	29	5		3	8	45	9	3	16	17	11		3	3	24	4	23	98	5,100	94	762,434	73,714	836,148	
蒲郡	16	2		1	1	19	5	1	9	4	4		3	2	1	3	14	3,096	14	3,096	14	144,384	43,775	188,159
犬山	6	3		1	3	13	4	1	5	3	1		3	1	8	4	26	520	8	20,197	11,916	32,113		
常滑	6	3		1	3	13	4	1	5	3	1		3	1	1	4	17	641	39	8,950	13,685	22,635		
江南	6	4		3	3	13	3	3	2	5	5		2	1	5	4	25	658	3	34,347	8,966	43,313		
小牧	24	6		2	2	32	5	2	3	21	2		2	14	3	22	87	1,008	52	98,427	7,655	106,082		
稲沢	18	9		2	2	20	5	2	3	10	3		2	5	3	13	59	506	7	9,640	40,600	50,240		
新城	9	4		4	4	13	8	1	1	3	8		11	2	8	2	102	2,385	34	12,128	19,768	140,896		
東海	14	2		16	16	16	1	6	6	9	1		2	2	2	11	34	430	12	25,278	4,375	29,653		
大府	7	1		10	10	10	1	1	1	5	5		1	1	4	15	15	1,287	403	64,286	86,462	130,748		
知多	7	2		1	1	10	3	2	1	5	1		1	7	3	8	22	339	1	26,214	12,665	38,879		
知立	7	1		4	4	12	2	2	2	7	1		1	3	1	7	25	287	65	20,114	31,057	51,171		
尾張旭	8	4		1	1	13	3	4	4	9	4		4	6	13	6	13	60	8	9,034	372	9,406		
高浜	4	2		6	6	6	1	2	2	3	3		1	1	1	3	10	300	32	43,567	1,253	44,820		
岩倉	5	1		1	1	8	1	1	1	3	1		1	1	1	4	13	58	1	3,890	100	3,990		
豊明	7	2		1	1	8	1	1	1	3	3		1	1	1	5	11	175	3	21,099	948	22,047		
日進	6	2		2	2	8	3	1	1	6	6		1	1	1	4	16	263	25	4,033	1,547	5,580		
田原	10	2		6	6	15	6	1	4	3	2		1	2	1	1	13	570	23	24,762	4,196	28,958		
愛西	9	3		1	1	12	2	2	2	4	2		4	3	3	12	12	300	6	35,684	2,689	38,373		
清須	4	3		8	8	8	2	1	1	7	7		1	2	2	3	11	328	6	16,977	23,969	40,946		
北名古屋	8	5		1	1	13	3	1	5	7	3		1	2	2	2	15	1,357	20	48,968	10,153	59,121		
弥富	5	2		1	1	8	3	1	2	3	1		2	1	1	3	12	430	32	55,133	3,284	58,417		
みよし	5	5		1	1	11	4	1	1	5	2		2	1	1	8	30	447	38	34,501	14,969	49,470		
あま市	10	3		2	2	16	4	3	3	9	9		2	6	6	5	17	125	4	17,805	1,624	19,429		
長久手	7	1		1	1	8	1	2	2	5	5		2	1	1	5	5	17	125	4	17,805	1,624	19,429	

第7-2表 建築物火災 (その2)

平成25年中

種別 市町村	失火	放火 (含む類い)	天災	発火	不明	計	焼損棟数						り災世帯数			建物焼損 表面積 (㎡)	建物焼損 床面積 (㎡)	損害額(千円)						
							火元棟			延焼棟			全損	半損	小損			建物焼損 表面積 (㎡)	建築物	収容物	計			
							全焼	半焼	部分焼	ほや	部分焼	ほや												
町村計	57	20		3	12	92	25	12	22	31	14	5	14	9	7	8	32	123	5,548	368	272,267	79,671	351,938	
愛知県計	3	2			2	7	1		1	4							5	15	10		1,839	212	2,051	
東郷町	3	2			2	7	1		1	4							5	15	10		1,839	212	2,051	
西郷町	2	1				3	1			2	2			1	2		2	9	128	54	10,260	787	11,047	
豊山町	2	1				3	1			2	2			1	2		2	9	128	54	10,260	787	11,047	
丹羽郡計	8	2		1		11	2	1	2	5	3		1	2	1		6	23	276	22	14,902	1,652	16,554	
大口町	4	1		1		6	1		1	3	3		1	2			3	9	117	20	28	473	501	
扶桑町	4	1				5	1	1	1	2	2				1		3	14	159	2	14,874	1,179	16,053	
海部郡計	11	4			3	18	2	4	6	6	2		2			1	4	9	302	68	20,562	10,896	31,458	
大治町	1				1	2			1	1							1	4	2		168	61	229	
蟹江町	7	3			2	12	1	3	4	4	2		2			1	3	5	255	48	18,046	5,104	23,150	
飛鳥村	3	1				4	1	1	1	1	1						3	5	45	20	2,348	5731	8,079	
知多郡計	29	5		2	7	43	15	7	10	11	8	4	6	5	4	7	13	56	4,245	215	213,158	55,118	268,276	
阿久比町	6	1			1	8	5		1	2	3		1	1			2	10	399	26	5,488	4,953	10,441	
東浦町	6	1		1	1	9	1	3	3	2	1		1		3		8	8	274	30	7,158	176	7,334	
南知多町	6			1	1	8	1	1	3	3	2		3	2	1	2	3	12	863	32	20,265	3,604	23,869	
美浜町	5	3				8	3	2	2	1	1		1	1	2		1	10	401	16	125,067	518	125,585	
武豊町	6				4	10	5	1	1	3	2		1	1	3		4	16	2,308	111	55,180	45,867	101,047	
額田郡計	1	6				7	3		3	1	3		3	1			1	7	583	8	11,526	10,911	22,437	
幸田町	1	6				7	3		3	1	3		3	1			1	7	583	8	11,526	10,911	22,437	
北設楽郡計	3					3	1			2							1	4	4		1	20	95	115
設楽町	1					1																		1
東栄町	2					2	1			1							1	4	4		1	20	94	114
豊根村																								

第7-3表 林野・車両・船舶・航空機・その他火災（その1）

平成25年中

種別 市町村別	合計		林野火災		車両火災		船舶火災		航空機火災		その他火災		爆		発 損害額 (千円)
	件数	損害額 (千円)	件数	損害額 (千円)	件数	損害額 (千円)	件数	損害額 (千円)	件数	損害額 (千円)	件数	損害額 (千円)	件数	損害額 (千円)	
果	1,639	350,682	86	1,325	337	396	5	22,223			1,211	124,160	9	53,777	
市	1,523	329,717	82	1,263	318	370	4	22,089			1,119	122,387	8	43,143	
名古屋	332	31,750	1	50	95	107					236	14,850	3	454	
豊橋	94	57,945	8	79	27	39	1	9,978			58	35,192	1	20	
岡崎	74	9,629	10	34	10	12					54	1,302			
一宮	36	3,981			12	13					24	74			
瀬戸	36	3,202	9	79	4	7					23	76			
半田	26	5,971			5	10					21	5,292			
春日井	57	4,293	2	565	8	8					47	984			
豊川	78	10,503	1	6	10	13					67	1,809			
津島	21	820			4	6					17	306			
碧南	10	857			1	2					9	542			
刈谷	29	4,720			6	6					23	1,880			
刈谷	137	22,008	30	274	23	30					84	2,561	1	462	
安城	55	3,068			15	15					40	1,165		221	
西尾	37	3,392	1	4	9	9					27	544			
蒲郡	23	1,828	1	4	4	3					18	1,291			
大井町	21	3,133	3	38	8	8					10	118			
常滑	48	2,738			3	4					44	629			
江南	18	1,131			5	6					13	582			
小牧	32	43,948	2	23	9	15					21	178			
稲沢	43	2,086			7	4					36	981			
新城	17	3,166	4	7	4	4					9	2,711			
東海	20	4,665	2	3	7	7					11	3,651		1	
大府	23	461			7	7					16	8			
知立	18	215			2	2					18	172	1	43	
知立	15	785			2	2					13	33	1	378	
尾張旭	8	5	1	2	1						6	5			
高浜	11	14,233			2	2					9	13,551			
岩倉	6	19									6	19			
明市	20	5,148			6	5					14	6			
豊日	27	2,372	1	10	4	4					22	1,594	1	49	
田原	21	8,394	2	17	2	1					18	8,334			
愛西市	34	1,442			2	2					32	962			
清須	14	858			6	2					8	7			
北名古屋	17	138			1	1					16	138			
弥富	21	35,181			6	7					14	20,421			
みよし	20	426	3	48	3	2					17	399			
あま	17	612	1	20	2	2					14	10			
長久手	7	34,594			2	6					4				

第7-3表 林野・車両・船舶・航空機・その他火災（その2）

平成25年中

種別 市町村別	合計		林野火災		車両火災		船舶火災		航空機火災		その他火災		爆		発 損金額 (千円)	
	件数	損害額 (千円)	件数	損害額 (千円)	件数	損害額 (千円)	隻	損害額 (千円)	件数	損害額 (千円)	件数	損害額 (千円)	機	損害額 (千円)		機数
町 村 計	116	20,985	4	42	19	26	1	1	238		92	1,773	1		1	10,634
愛知郡計	17	12,441			4	2			1,066		13	741	1		1	10,634
東郷町	17	12,441			4	2			1,066		13	741	1		1	10,634
西春日井郡計	2	2,720				2			2,678		2	42				
豊山町	2	2,720				2			2,678		2	42				
丹羽郡計	10	1,104			1	1			10		9	82				
大口町	6	79									6	79				
扶桑町	4	13			1	1			10		3	3				
海郡計	17	1,104			3	6			792		13	76				
大治町	5	28			1	25					4	3				
蟹江町	6	8			1						5	8				
飛島村	6	1,068			1	6			767		4	65				
知多郡計	50	4,098	4	42	7	11			3,328		39	770				
阿久比町	11	2,196	1	42	3	6			1,763		7	433				
東浦町	6	343			1	2			230		5	113				
南知多町	11	210			1	1			110		10	100				
美浜町	19	48			1	25					15	23				
武豊町	3	1,301	3		1	1			1,200		2	101				
額田郡計	19	505			4	4			448		15	57				
幸田町	19	505			4	4			448		15	57				
北設楽郡計	1	5									1	5				
設楽町																
東栄町																
豊根村	1	5									1	5				

第7-4表 月別火災発生状況

平成25年中

月別	火災種別							損害額 (千円)	失火	放火	放火の疑い	天災	発火	不明	焼損棟数	り災世帯数	り災人員	建物焼損床面積 (㎡)	建物焼損表面積 (㎡)	林野焼損面積 (a)	死者	負傷者
	建物	林野	車両	船舶	航空機	その他	計 (件)															
1月	128	6	29			107	270	178	22	44			3	23	148	103	228	6,533	342	45	7	29
2月	117	7	27			98	249	150	25	39			8	27	150	114	237	4,344	232	40	9	34
3月	159	14	53	1		177	404	227	42	71			8	56	206	125	283	5,719	543	712	8	48
4月	116	12	37			103	268	165	39	35			3	26	151	83	199	4,138	331	132	7	33
5月	139	22	28			126	315	801,340	199	47			6	35	183	110	313	10,278	901	273	4	30
6月	104	1	21			73	199	316,131	130	22			2	17	120	59	130	2,255	206	2	6	24
7月	110	4	18			82	214	584,186	137	24				22	150	77	202	3,718	1,005	12	7	29
8月	122	7	28			135	292	149,530	179	24			4	42	133	72	172	2,948	285	14	4	14
9月	97	5	26			85	213	221,404	138	29			4	17	113	63	146	2,695	586	14	4	27
10月	110	5	29	2		115	261	247,206	167	20			6	22	140	74	165	3,474	576	54	3	27
11月	101		22	1		47	171	279,435	103	17			3	19	131	83	268	2,424	335		3	21
12月	133	3	19	1		63	219	306,319	144	15			4	24	189	137	364	5,457	693	27	10	39
合計	1,436	86	337	5		1,211	3,075	4,895,895	1,917	307	468	2	51	330	1,814	1,100	2,707	53,983	6,035	1,325	72	355

第7-5表 月別建物火災発生状況

平成25年中

月別	原因別出火件数				焼損棟数				り災世帯数(世帯)				損害額(千円)		計				
	失火	放火(含む疑い)	天災	発火	不明	計	全焼	半焼	部分焼	ぼや	全損	半損	小損	り災人員		建物焼損床面積 (㎡)	建物焼損表面積 (㎡)	建築物	収容物
1月	95	21		3	9	128	27	9	35	77	23	10	70	228	6,533	342	789,859	138,067	927,926
2月	79	18		6	14	117	26	9	44	71	26	11	77	237	4,344	232	179,523	60,535	240,058
3月	93	39		4	23	159	52	11	67	76	30	10	85	283	5,719	543	336,403	92,569	428,972
4月	74	30		2	10	116	33	4	36	78	16	5	62	199	4,138	331	178,300	83,847	262,147
5月	91	30		2	16	139	44	11	50	78	22	13	75	313	10,278	901	554,890	221,774	776,664
6月	68	24		1	11	104	16	7	35	62	12	8	39	130	2,255	206	152,649	148,236	300,885
7月	68	29			13	110	24	12	50	64	14	9	54	202	3,718	1,005	141,629	429,076	570,705
8月	66	38			18	122	17	6	48	62	5	5	62	172	2,948	285	78,651	56,452	135,103
9月	61	26		2	8	97	7	5	31	70	6	3	54	146	2,695	586	121,716	91,075	212,791
10月	75	24		1	10	110	26	12	40	62	16	5	53	165	3,474	576	154,428	69,201	223,629
11月	68	18		3	12	101	16	8	37	70	12	7	64	268	2,424	335	168,929	41,761	210,690
12月	95	20		2	16	133	32	11	60	86	31	10	96	364	5,457	693	218,197	37,446	255,643
合計	933	317		26	160	1,436	320	105	533	856	213	96	791	2,707	53,983	6,035	3,075,174	1,470,039	4,545,213

第7-6表 覚知別建物火災件数及び焼損面積（その1）

種別 市町村別	合計			火災報知専用電話 (NTTを除外固定電話から)			火災報知専用電話 (NTT固定電話から)			火災報知専用電話 (携帯電話から)			加入電話(固定電話から)			加入電話(携帯電話から)			警察電話			駆け付け通報			事後周知			その他			
	件数	焼損 床面積	焼損 表面積	件数	焼損 床面積	焼損 表面積	件数	焼損 床面積	焼損 表面積	件数	焼損 床面積	焼損 表面積	件数	焼損 床面積	焼損 表面積	件数	焼損 床面積	焼損 表面積	件数	焼損 床面積	焼損 表面積	件数	焼損 床面積	焼損 表面積	件数	焼損 床面積	焼損 表面積	件数	焼損 床面積	焼損 表面積	
県計	1,438	53,983	6,035	140	9,402	638	397	14,439	1,767	530	26,978	3,310	41	446	17	10	1,422	65	6	54	6	3	1	4	286	553	164	23	688	70	
市	1,344	48,435	5,667	124	8,630	509	375	13,100	1,724	498	23,651	3,166	39	439	14	8	1,147	40	6	54	6	3	1	4	268	525	140	23	688	70	
名古屋	451	8,026	1,822	13	641	20	185	2,374	711	183	5,577	1,057	3	4	9	3	9	36	4	51	4				71	11	17	2	688	70	
豊橋	71	2,847	129	13	757	52	11	757	52	24	752	36	3	157	9										19	495	1	1	45	12	
岡崎	76	2,557	254	14	810	42	16	756	169	20	987	30	1												25	4	13	1			
一宮	51	3,307	334	2	1,888	35	17	1,684	188	19	1,434	110	1												11	1	1	1			
瀬戸	21	498	7	5	197	7	3	135	3	7	166	3													6	4	4	1			
半田	30	3,958	340	8	276	162	6	75	3	12	3,007	176	6	1	1										4	2	2	1			
春日井	56	1,226	134	10	604	125	12	422	3	15	200	6	1												18	4	2	1			
豊川	33	1,253	116	6	90	51	7	157	6	12	1,006	55	1	1											6	6	3	1			
津島	14	553	2	7	451		4	102		2	2	2													1	2	1	2	65	396	
碧南市	14	219	15	2	108	1	2	108	1	7	46	12	1	1	3										2	1	1	2	65	396	
刈谷	22	431	5	5	2	1	2	1	1	7	33	1	4	3											6	1	3	3	396		
豊田	94	2,346	1,293	14	494	26	16	669	96	34	1,174	1,122	4												2	22	8	46	2	127	24
安城市	65	1,144	248	9	246	6	9	246	8	27	712	210	5	55	1	1									2	15	5	5	127	24	
西尾市	45	5,100	94	9	2,683	6	8	393	6	19	1,927	77	2	96											7	1	1	5	127	24	
蒲郡市	19	3,096	44	2	563	4	7	269	7	8	2,264	15													1	1	16	1			
犬山市	10	520	8	2	116	3	3	143	3	3	260	2	1	110											1	1	1	1			
常陸市	13	641	39	4	460	28	6	261	4	5	51	10	1												2	2	2	2			
江南市	13	658	3	3	560	1	8	137	2	10	309	48	1												2	2	2	2			
小牧市	32	1,008	52	7	560	1	6	335	1	5	170	4	1												3	3	2	2	2		
稲沢市	20	506	7	7	560	1	8	137	2	10	309	48	1												1	1	1	1	2		
新城市	13	2,385	34	1	264		5	1,769	29	4	361	5													3	3	2	2	2		
東海市	16	430	12	1	1		5	400	10	8	29	2	1												1	1	1	1	2		
大府市	10	1,287	403	1	73		2	1,167	300	6	47	103	1												2	2	2	2	2		
知立市	10	339	1	5	111		1	1	1	2	227	1													2	2	2	2	2		
知多市	12	287	65	1	10		5	87	57	3	200	8	2	2											2	2	2	2	2		
尾張旭市	13	60	8	1	4		1	10		2	46														9	9	8	2	53	32	
高浜市	6	300	32	1			2	37		2	21														1	1	1	1	53	32	
岩倉市	5	58	1	3			1			2	175	3													1	1	1	1	53	32	
豊明市	8	175	3	3			3			8	175	3													1	1	1	1	53	32	
日進市	8		14	3			3		12	2	2	1	1												2	2	2	2	1		
田原市	14	263	25	2	71	5	2	9	6	9	192	13	1												1	1	1	1	1		
愛西市	15	570	23	4	84	4	4	83	6	5	403	12													2	2	7	2	1		
清須市	8	300		1	2		1	2	2	6	298		1													1	1	1	1	1	
北名古屋市	13	328	6	5	47	5	5	47	5	3	280	6	2	15											5	5	1	1	1		
弥富市	8	1,357	20	2	210	14	2	210	14	1	415	32	2												1	1	1	1	1		
みよし市	11	430	32	3	99		2	15		4	415	32	1												1	1	1	1	1		
あま市	16	447	38	2	228	33	3	228	33	5	120	3	1												4	4	2	2	1		
長久手市	8	125	4	1	2	4	2	2	4	4	120	4	1												1	1	1	1	1		



第7-6表 覚知別建物火災件数及び焼損面積（その2）

平成25年中

種別 市町村別	合計			火災報知専用電話 (NTTを除く固定電話から)			火災報知専用電話 (NTT固定電話から)			火災報知専用電話 (携帯電話から)			加入電話(固定電話から)			加入電話(携帯電話から)			警察電話			駆け付け通報			事後周知			その他			
	件数	焼損 床面積	焼損 表面積	件数	焼損 床面積	焼損 表面積	件数	焼損 床面積	焼損 表面積	件数	焼損 床面積	焼損 表面積	件数	焼損 床面積	焼損 表面積	件数	焼損 床面積	焼損 表面積	件数	焼損 床面積	焼損 表面積	件数	焼損 床面積	焼損 表面積	件数	焼損 床面積	焼損 表面積	件数	焼損 床面積	焼損 表面積	
町村計	92	5,548	368	16	572	129	22	1,339	43	32	3,327	144	2	7	3	2	275	25	2	7	3	2	275	25	18	28	24	1	1	1	
愛知郡計	7	10		2			1			2	3		1	7																	
東郷町	7	10		2			1			2	3		1	7																	
西春日井郡 社	3	128	54				1			1	128	54																			
豊山町	3	128	54				1			1	128	54																			
丹羽郡計	11	276	22	1			3	164		2	112	20																			
大口町	6	117	20	1			1	5		2	112	20																			
扶桑町	5	159	2	2			2	159																							
海部郡計	18	302	68	5	80		3	154	38	5	28	10																			
大治町	2	2		1						1	2																				
蟹江町	12	255	48	3	64		2	153	38	4	26	10																			
飛島村	4	45	20	1	16		1	1																							
知多郡計	43	4,245	215	8	492	129	11	972	5	19	2,518	55																			
阿久比町	8	399	26				2	164	4	5	235	22																			
東浦町	9	274	30	2	52	22	2	23		5	199	8																			
南知多町	8	863	32	1	19	6	4	581	1	1																					
美浜町	8	401	16	4	371					3	30	15																			
武豊町	10	2,308	111	1	50	101	3	204		5	2,054	10																			
額田郡計	7	563	8				2	45		3	538	5	1																		
幸田町	7	563	8				2	45		3	538	5	1																		
北設楽郡計	3	4	1				1	4																							
設楽町	1																														
東栄町	2	4	1				1	4																							
豊根村																															

第7-7表 火災発生状況比率

平成25年中

消防本部分別	出火件数		損害額			損害額			建物焼損面積		
	件数	比率	1万人当たりの出火件数	損害額	比率	1人当たりの損害額	1万人当たりの損害額	建物火災件数	面積	比率	建物火災1人当たりの焼損面積
	件	%	件	千円	%	千円	千円	件	m <sup>2</sup>	%	m <sup>2</sup>
県計	3,075	100.00	4.1	4,895,895	100.00	1,592	6,560	1,436	53,983	100.00	38
名古屋市	783	25.46	3.5	576,156	11.77	736	2,563	451	8,026	14.87	18
豊橋市	165	5.37	4.3	185,639	3.79	1,125	4,889	71	2,847	5.27	40
岡崎市	150	4.88	4.0	149,745	3.06	998	3,959	76	2,557	4.74	34
宮戸市	87	2.83	2.3	201,673	4.12	2,318	5,219	51	3,307	6.13	65
瀬戸市	57	1.85	4.3	43,391	0.89	761	3,284	21	498	0.92	24
春日井市	113	3.67	3.7	139,431	2.85	1,234	4,511	56	1,226	2.27	22
豊川市	111	3.61	6.0	71,309	1.46	642	3,857	33	1,253	2.32	38
津島市	35	1.14	5.3	55,374	1.13	1,582	8,458	14	553	1.02	40
豊田市	231	7.51	5.5	486,784	9.94	2,107	11,525	94	2,346	4.35	25
西尾市	82	2.67	4.8	839,540	17.15	10,238	49,450	45	5,100	9.45	113
蒲郡市	42	1.37	5.1	189,987	3.88	4,524	23,116	19	3,096	5.74	163
犬山市	31	1.01	4.1	35,246	0.72	1,137	4,675	10	520	0.96	52
常滑市	61	1.98	10.7	25,373	0.52	416	4,465	13	641	1.19	49
江南市	31	1.01	3.1	44,444	0.91	1,434	4,376	13	658	1.22	51
小牧市	64	2.08	4.2	150,030	3.06	2,344	9,783	32	1,008	1.87	32
稲沢市	63	2.05	4.6	52,326	1.07	831	3,786	20	506	0.94	25
新城市	34	1.11	5.6	144,182	2.94	4,241	23,699	16	2,389	4.43	149
東海市	36	1.17	3.2	34,318	0.70	953	3,082	16	430	0.80	27
大府市	33	1.07	3.8	131,209	2.68	3,976	14,938	10	1,287	2.38	129
知多市	28	0.91	3.3	39,094	0.80	1,396	4,555	10	339	0.63	34
尾張旭市	21	0.68	2.6	9,411	0.19	448	1,151	13	60	0.11	5
岩手市	11	0.36	2.3	4,009	0.08	364	839	5	58	0.11	12
豊田市	28	0.91	4.1	27,195	0.56	971	3,974	8	175	0.32	22
田原市	35	1.14	5.3	13,974	0.29	399	2,136	14	263	0.49	19
愛西市	49	1.59	7.4	30,400	0.62	620	4,617	15	570	1.06	38
長久手市	15	0.49	2.9	54,023	1.10	3,602	10,428	8	125	0.23	16
蟹江町	18	0.59	4.8	23,158	0.47	1,287	6,171	12	255	0.47	21
幸田町	26	0.85	6.7	22,942	0.47	882	5,919	7	583	1.08	83
知多市	103	3.35	4.3	330,361	6.75	3,207	13,807	57	6,339	11.74	111
尾張中部	90	2.93	4.8	76,418	1.56	849	4,094	26	440	0.82	17
海部郡	40	1.30	3.4	50,339	1.03	1,258	4,245	18	449	0.83	25
海部郡	39	1.27	7.9	103,449	2.11	2,653	21,027	12	1,402	2.60	117
丹羽郡	21	0.68	3.7	16,646	0.34	793	2,917	11	276	0.51	25
多摩郡	46	1.50	10.6	149,712	3.06	3,255	34,661	16	1,264	2.34	79
春日井市	57	1.85	3.5	94,082	1.92	1,651	5,737	24	756	1.40	32
東浦町	239	7.77	4.6	294,525	6.02	1,232	5,682	119	2,381	4.41	20

第7-8表 損害額別火災件数 (その1)

損害額別 市町村別	合計	損害額 千円未満	1 千円以上 10 千円未満	10 千円以上 100 千円未満	100 千円以上 500 千円未満	500 千円以上 1,000 千円未満	1,000 千円以上 5,000 千円未満	5,000 千円以上 10,000 千円未満	10,000 千円以上 50,000 千円未満	50,000 千円以上 100,000 千円未満	100,000 千円以上	
計	3,075	1,274	449	502	367	84	215	72	102	5	5	
市	2,867	1,187	423	467	347	76	197	66	96	4	4	
古	783	259	177	159	87	21	54	12	13	1		
橋	165	67	17	24	27	6	11	4	4			
崎	150	51	36	24	14	1	15	5	4			
宮	87	29	15	16	11	2	9	1	3	1		
戸	57	37	6	7	1	1	4	2	2			
半	56	13	5	13	5	5	7	2	5	1		
田	113	59	18	12	7	2	8	4	3			
井	111	68	9	8	11	3	8	2	2			
川	35	17	5	5	5	1	3		2			
島	24	10	4	3	3		3		1			
南	51	24	4	8	7	1	6		7	1		
谷	231	99	35	35	31	6	10		7	1		
田	120	48	17	21	17	2	9		4			
城	82	23	9	15	15	1	8		2			
尾	42	21	2	6	3	1	4		1			
郡	31	10	2	8	4	3	4		1			
山	61	36	6	5	7	1	3		3			
滑	31	15	1	6	3		3		2			
南	64	28	6	11	9	3	3		1			
常	63	30	4	10	11	1	6		6			
江	30	14	1	1	5	2	2		5			
小	36	12	5	8	6		4		1			
稲	33	16	3	5	3	1	2		2			
新	28	18	1	3	2		2		1			
東	27	12	3	4	3	2	1		2			
大	21	12	2	4	4	2	2		1			
知	17	7	1	1	2	1	1		2			
尾	11	5	1	2	2	1	1		1			
張	28	13	4	1	7		2		1			
旭	35	17	6	6	3	3	3		1			
市	35	19	3	4	4	1	3		3			
須	49	30	1	4	9	1	3		1			
名	22	7	4	4	3	1	1		1			
古	30	11	4	10	1	2	2		2			
屋	29	9	2	4	7		3		5			
市	31	20	5	5	3		1		2			
富	33	15	5	2	6		3		2			
し	15	6	1	3	3		3		2			
ま	15	6	1	3	3		3		2			
手	15	6	1	3	3		3		2			

第7-8表 損害額別火災件数 (その2)

平成25年中

損害額別 市町村別	合計	損害額 1千円未満		1千円以上 10千円未満		10千円以上 100千円未満		100千円以上 500千円未満		500千円以上 1,000千円未満		1,000千円以上 5,000千円未満		5,000千円以上 10,000千円未満		10,000千円以上 50,000千円未満		50,000千円以上 100,000千円未満		100,000千円以上		
		1千円未満	10千円未満	10千円未満	100千円未満	100千円未満	500千円未満	1,000千円未満	1,000千円未満	5,000千円未満	10,000千円未満	10,000千円未満	50,000千円未満	50,000千円未満	100,000千円未満	100,000千円未満	100,000千円以上					
町村計	208	87	26	35	20	8	18	6	6	6	1	1	1	1	1	1	1	1	1	1	1	1
愛知郡計	24	10	5	2	4	2	2	2	2	2	2	2	2	2	2	2	2	2	2	2	2	2
東郷町	24	10	5	2	4	2	2	2	2	2	2	2	2	2	2	2	2	2	2	2	2	2
西春日井郡計	5	1		2	1	1	1	1	1	1	1	1	1	1	1	1	1	1	1	1	1	1
豊山町	5	1		2	1	1	1	1	1	1	1	1	1	1	1	1	1	1	1	1	1	1
丹羽郡計	21	7	3	8	1	1	1	1	1	1	1	1	1	1	1	1	1	1	1	1	1	1
大口町	12	4	1	6	1	1	1	1	1	1	1	1	1	1	1	1	1	1	1	1	1	1
扶桑町	9	3	2	2	1	1	1	1	1	1	1	1	1	1	1	1	1	1	1	1	1	1
海部郡計	35	12	6	3	4	2	5	3	3	3	3	3	3	3	3	3	3	3	3	3	3	3
大治町	7	2	2	1	2	2	2	2	2	2	2	2	2	2	2	2	2	2	2	2	2	2
蟹江町	18	7	2	2	1	1	3	2	2	2	2	2	2	2	2	2	2	2	2	2	2	2
飛島村	10	3	2	1	1	1	2	1	1	1	1	1	1	1	1	1	1	1	1	1	1	1
知多郡計	93	43	6	15	8	4	10	3	3	3	3	3	3	3	3	3	3	3	3	3	3	3
阿久比町	19	6	3	3	1	3	2	2	2	2	2	2	2	2	2	2	2	2	2	2	2	2
東浦町	15	6	1	2	4	2	2	2	2	2	2	2	2	2	2	2	2	2	2	2	2	2
南知多町	19	11		2	2	1	2	2	2	2	2	2	2	2	2	2	2	2	2	2	2	2
美浜町	27	20		3	1	1	3	3	3	3	3	3	3	3	3	3	3	3	3	3	3	3
武豊町	13	20	2	5	1	1	5	5	5	5	5	5	5	5	5	5	5	5	5	5	5	5
額田郡計	26	13	5	3	2	1	3	2	2	2	2	2	2	2	2	2	2	2	2	2	2	2
幸田町	26	13	5	3	2	1	3	2	2	2	2	2	2	2	2	2	2	2	2	2	2	2
北設楽郡計	4	1	1	2																		
設楽町	1	1	1	2																		
東栄町	2																					
豊根村	1	1		2																		

第7-9表 出火原因（火災種別）

平成25年中

原因別 種別	合計	火災種別					
		建物	林野	車両	船舶	航空機	その他
放火の疑い	468	158	13	42	1		254
たばこ	324	152	7	14			151
放火	307	159	2	28			118
こんろ	237	231		5			1
たき火	205	18	30	3			154
火入れ	113	8	11	3			91
火あそび	97	16	6				75
ストーブ	60	60					
配線器具	57	49		5	1		2
電灯電話等の配線	57	47	1	1	1		7
電気機器	55	38		13			4
マッチ・ライター	42	17	1	9			15
排気管	37	6		30	1		
焼却炉	36	11	1	3			21
溶接機・切断機	33	25		1			7
電気装置	33	18		6			9
交通機関内配線	30	2		28			
灯火	24	24					
衝突の火花	12			11			1
炉	11	10		1			
内燃機関	11	2		9			
取灰	10	3	1				6
煙突・煙道	7	7					
風呂かまど	6	6					
かまど	4	4					
こたつ	3	3					
ポイラー	3	3					
その他	473	200	7	79			187
不明・調査中	320	159	6	46	1		108
合計	3,075	1,436	86	337	5		1,211

第7-9表 出火原因（月別）

原因別	月別												合計
	1月	2月	3月	4月	5月	6月	7月	8月	9月	10月	11月	12月	
放火の疑い	44	39	71	35	47	28	30	43	24	46	29	32	
たばこ	26	29	35	27	42	25	21	27	26	26	16	24	
火のぼり	22	25	42	39	28	22	24	24	29	20	17	15	
火の入り	22	13	26	20	21	14	12	26	16	21	21	25	
火の入り	19	15	32	19	26	6	10	23	18	23	4	10	
火の入り	17	10	20	10	5	7	5	10	9	13	2	5	
火の入り	3	7	17	11	7	5	8	9	6	10	6	8	
火の入り	16	11	5	4	3	3	1	1	1	1	1	18	
火の入り	7	1	3	3	6	7	9	2	4	5	5	5	
火の入り	7	7	6	6	4	5	1	3	4	3	5	6	
火の入り	3	1	3	6	6	6	7	8	2	4	5	4	
火の入り	3	3	7	6	3	3	2	2	3	6	2	5	
火の入り	3	5	4	3	3	2	1	4	3	3	3	2	
火の入り	4	1	6	4	5	1	2	1	5	4	1	3	
火の入り	3	1	4	3	3	4	2	4	2	3	2	2	
火の入り	2	2	4	3	3	3	4	4	2	3	5	2	
火の入り	4	3	4	1	4	8	3	1	1	2	1	1	
火の入り	3	1	1	4	1	5	5	1	2	3	3	1	
火の入り	2	2	2	4	2	5	1	4	1	2	1	1	
火の入り	1	1	1	2	2	2	1	1	1	2	1	1	
火の入り	2	2	2	2	2	2	2	2	2	2	1	1	
火の入り	2	3	2	2	3	1	1	1	1	1	1	1	
火の入り	2	2	1	2	1	1	1	1	1	1	1	1	
火の入り	2	2	2	2	2	2	2	2	2	2	2	2	
火の入り	2	3	3	3	3	3	3	3	3	3	3	3	
火の入り	3	1	1	1	1	1	1	1	1	1	1	1	
火の入り	6	4	4	4	4	4	4	4	4	4	4	4	
火の入り	4	1	1	1	1	1	1	1	1	1	1	1	
火の入り	3	3	3	3	3	3	3	3	3	3	3	3	
火の入り	3	1	1	1	1	1	1	1	1	1	1	1	
火の入り	34	43	57	31	53	26	47	56	39	40	22	25	
火の入り	23	27	52	25	35	17	20	41	16	22	18	24	
不明・調査	270	249	404	268	315	199	214	292	213	261	171	219	
合計	3,075												

第7-9表 出火原因（過去10年間の推移）

原因別	年									
	平成16年	平成17年	平成18年	平成19年	平成20年	平成21年	平成22年	平成23年	平成24年	平成25年
合計	4,042	3,591	3,328	3,417	3,306	3,197	2,821	2,899	2,624	3,075
たばこ	530	459	400	449	396	406	362	325	332	324
たき火	186	139	147	172	146	172	105	170	118	205
放火の疑い	700	568	483	454	490	475	446	407	373	468
ころんろ	356	365	383	346	325	264	254	242	220	237
火あそび	189	145	166	161	147	148	115	137	104	97
放火	546	475	368	354	364	415	334	279	251	307
風呂かまど	18	17	15	14	23	14	16	5	7	6
ストーブ	72	88	79	69	71	54	60	68	45	60
マッチ・ライター	55	57	43	44	56	62	43	47	49	42
電灯電話等の配線	73	70	71	52	71	74	65	67	61	57
煙突・煙道	6	10	5	9	9	11	5	6	10	7
その他	958	884	869	951	900	776	771	845	792	945
不明・調査中	353	314	299	342	308	326	245	301	262	320

### 第7-10表 火災の発火源別出火件数

大分類	中分類		大分類	中分類	
	小分類	件数		小分類	件数
不明	不明	706		モータ	7
	不明	706		発電機	1
電気による発熱体	移動可能な電熱器	68	その他の開閉器	4	
	電気こんろ	4	その他の遮断機(高圧)	1	
	電気ストーブ・火鉢(開放式)	31	空気圧縮機	3	
	電気ストーブ・火鉢(半密閉式)	1	コンデンサー(低圧)	1	
	電気こたつ	3	制御盤	2	
	電気ふとん・電気毛布	2	その他の電気装置	10	
	電気ポット	1	電灯電話等の配線	87	
	ヘアードライヤー	1	配電線(低圧)	5	
	溶接器	15	配電線(高圧)	3	
	鑑賞魚用ヒータ	1	屋内配線	17	
	パネルヒータ	1	コード	11	
	電磁調理器	1	器具付きコード	10	
	その他の移動可能な電熱器	7	配線接触部	3	
	固定の電熱器	26	CATV配線	1	
	電気焼き器	1	その他の配線	3	
	電気炉	2	変電設備内配線(高圧)	1	
	電磁調理器	6	交通機関内配線(イグニッションコイル)	2	
	電気温水機	1	交通機関内配線(コンタクトブレーカー)	1	
	電気クッキングヒータ	10	交通機関内配線(その他)	27	
	電気フライヤー	1	その他の電灯電話等の配線	3	
	その他の固定の電熱器	5	配線器具	57	
	電気機器	70	スイッチ	1	
	乾電池	2	安全器	1	
	充電式電池	1	プラグ	9	
	蓄電池	9	テーブルタップ	20	
	リチウム電池	2	ソケット	2	
	オーディオ機器	1	接続器(その他)	2	
	電気冷蔵庫	3	高圧カットアウト・柱上開閉器	1	
	電気洗濯機	2	ヒューズホルダー	1	
	電子レンジ	2	その他の配線器具	20	
	冷暖房機	3	漏電により発熱しやすい部分	6	
	扇風機	3	トタン板継ぎ目	1	
	送(排)風機・ベンチレーター	1	壁に打ち込んだ釘	1	
	換気扇	3	金属板やパイプの接合部	1	
	自動販売機	1	異金属との接触部	1	
	電気あんま器	1	その他の漏電により発熱しやすい部分	2	
	集塵機	1	静電スパーク	11	
	静電塗装機	1	粉体摩擦によるスパーク	3	
	洗濯乾燥機	1	帯電衣類のスパーク	4	
	製綿機	1	容器内流動体のスパーク	1	
	電気のごぎり	1	その他の静電スパーク	3	
	旋盤・スライス盤	1	その他	1	
	シーリングライト	1	その他	1	
	ダウンライト	3	ガス油類を燃料とする道具装置	131	
	スポットライト	1	ガスこんろ	66	
	投光器	2	ガステーブル	52	
	水銀灯	2	ガスストーブ(開放式)	1	
蛍光灯	1	ガスストーブ(半密閉式)	1		
ネオン灯	5	レンジ	1		
テレビ(ブラウン管方式)	1	溶接機・切断機	4		
その他の電気機器	14	炊飯器	1		
電気装置	33	ガスバーナー	4		
配電用変圧器	4	ガス魚焼き器	1		



### 第7-10表 火災の発火源別出火件数

大分類	中分類		大分類	中分類	
	小分類	件数		小分類	件数
	液化石油ガスを用いる移動可能な道具		まき、炭、石炭(コークス)燃料とする道具装置	炭たどん(練炭)を燃料とするもの	
	ガスこんろ			七輪こんろ	
	ガステーブル			魚焼き炉	
	簡易型ガスこんろ(カセット型)			その他の炭たどん(練炭)を燃料とする物	
	ガストーブ(開放式)			まき(かんな屑, わら紙)を燃料とするもの	
	溶接機・切断機			こんろ	
	バーナー			ストーブ	
	ロースター			かまど	
	ハンドトーチ			風呂かまど	
	内燃機関			ゴミ焼却炉・代用焼却炉	
	その他の液化石油ガスを用いる移動可能な道具			屋台こんろ, かまど	
	都市ガスを用いる固定したガス設備			その他のまき(かんな屑, わら紙)を燃料とする物	
	大型こんろ			石炭燃料の固定装置	
	営業用炉			工業用炉	
	風呂かまど			その他	
	大型レンジ			その他	
	瞬間湯沸器			火種(それ自身発火しているもの)	
	乾燥機			裸火(器に入っていないもの)	
	ガスコーヒー焙煎機			炭火	
	かまど			線香	
	その他の都市ガスを用いる固定したガス設備			たき火	
	液化石油ガスを用いる固定したガス設備			火なわ	
	大型こんろ			火のついた紙	
	工業用炉			火のついた布	
	風呂かまど			火のついたゴミ	
	フライヤー			火のついた棒	
	乾燥機			火のついた油	
	溶解がま・溶解炉			薫煙殺虫剤	
	その他の液化石油ガスを用いる固定したガス設備			火炎びん	
	油を燃料とする移動可能な道具			火のついたひも, なわ	
	石油・ガソリンストーブ(開放式)			枯れ草焼き	
	アルコールランプ			その他の裸火(器に入っていないもの)	
	風呂かまど			たばことマッチ	
	内燃機関			たばこ	
	溶接器用発電機			マッチ	
	ジーゼルコンプレッサー			ライター	
	石油バーナー			その他のたばことマッチ	
	その他の油を燃料とする移動可能な道具			火の粉	
	油を燃料とする固定設備			たきびの火の粉	
	乾燥機			かまどの火の粉	
	ストーブ(開放式)			こんろの火の粉	
	営業用炉			火入れの火の粉	
	ボイラー			ごみ焼却炉の火の粉	
	風呂かまど			焼入炉の火の粉	
	オイルバーナー			その他の火の粉	
熱風炉		火花(固体の衝撃摩擦による)			
ごみ焼却炉		グラインダーの火花			
明り		粉碎機の火花			
ローソク		プレーキの火花			
灯明		車体等の衝撃火花			
その他		エンジンカッターの火花			
アセチレンガス溶接機・切断機		金属と金属との衝撃火花			
ブタンガストーチバーナー		車両と路面との火花			
その他		研磨機の火花			
		金属とコンクリート床との衝撃火花			

### 第7-10表 火災の発火源別出火件数

大分類	中分類	件数	大分類	中分類	件数
	小分類			小分類	
	旋盤と金属の衝撃火花	1		その他	1
	金属とスクラッププレス機の衝撃火花	15		その他	1
	金属と切断機の衝撃火花	4		天災	雷
	その他の火花(固体の衝撃摩擦による)	7		直接雷	1
	その他	3		間接雷	1
	その他	3	その他	その他	28
高温の固体	高温気体で熱せられたもの	47	その他	その他	28
	煙突	3	計		3075
	排気管	37			
	排気ダクト	4			
	その他の高温で熱せられたもの	3			
	摩擦により熱せられたもの	34			
	軸受	5			
	切削工具	1			
	クラッチ	1			
	ベルト	2			
	ブリー	1			
	ブレーキライニング	8			
	タイヤと路面との摩擦	2			
	その他の摩擦により熱せられたもの	14			
	高温の固体	19			
	熔融金属	4			
	インゴット類(高温体)	1			
	熔融片	1			
	赤熱した切粉	3			
	のろ	2			
	熱せられた金属製品	3			
	その他の高温の固体	5			
	その他	2			
その他	2				
自然発火あるいは再燃を起ししやすい物	自己反応性物質	1			
	その他の自己反応性物質	1			
	自然発火性物質及び禁水性物質	3			
	カルシウム又はアルミニウムの炭化物	1			
	その他の自然発火性物質及び禁水性物質	2			
	その他の自然発火しやすいもの	14			
	油紙・油布	3			
	油ぼろ	1			
	魚かす	1			
	塗料かす	5			
	揚げかす	2			
	その他の自然発火しやすい油類	2			
	再燃により出火原因となりやすいもの	21			
	取灰	7			
	消し炭薪	3			
	綿・ふとん類	5			
	その他の再燃により出火原因となりやすいもの	6			
その他	12				
野積みのごみ	6				
その他	6				
危険物品	火薬類	58			
	煙火	51			
	火工品(煙火を除く)	5			
	その他の火薬類	2			

第7-11表 火災による死者の発生状況

(その1) 年齢別・原因別発生状況

平成25年中

死者の発生した経過			年 齢 別										計		
区分	経過別	理由別	0歳～5歳	6歳～10歳	11歳～20歳	21歳～30歳	31歳～40歳	41歳～50歳	51歳～60歳	61歳～70歳	71歳～80歳	81歳以上		不明	
殺人・自損行為による死者（心中の道づれ、巻添を含む）以外の死者	発見が遅れ、気付いた時は火煙が回りすでに逃げ道がなかったと思われるもの（全く気付かなかった場合を含む）	熟睡								1	3	2		6	
		病気・身体不自由									1				1
		その他							1	1	1				3
	判断力に欠け、あるいは体力的条件が悪くほとんど避難できなかったと思われるもの	病気・身体不自由									2	1			3
		その他										1			1
	延焼拡大が早かった等のためほとんど避難できなかったと思われるもの	ガス爆発のため									1				1
		その他								1					1
	逃げれば逃げれたが逃げる機会を失ったと思われるもの	狼狽して								1					1
		消火しようとして									1				1
		人を救助しようとしていて								1					1
		その他								1			2		3
	避難行動を起こしているが逃げきれなかったと思われるもの（一応自力避難したが避難中火傷、ガス吸引し、病院等で死亡した場合を含む）	身体不自由のため									2	2	2		6
		延焼拡大が早く									1	3			4
		逃げ道を間違えて							1						1
		その他					1					1			2
	着衣着火し、火傷（熱傷）あるいはガス中毒により死亡したと思われるもの	採暖中（除くたき火）											1		1
たき火										1	1			2	
その他の火気取扱中											1			1	
その他												2		2	
自殺損人	放火自殺（心中の道づれを含む）					1	3	2	4	4	2			16	
その他	不明・調査中				1		1	1	2	3	2	5		15	
計			0	0	1	1	5	4	11	14	20	16	0	72	

第7-11表 火災による死者の発生状況

(その2) 月別性別発生状況

平成25年中

月別 性別	1月	2月	3月	4月	5月	6月	7月	8月	9月	10月	11月	12月	計
	計	7	9	8	7	4	6	7	4	4	3	3	10
男	6	4	7	5	2	1	6	2	3	2	3	5	46
女	1	5	1	2	2	5	1	2	1	1	0	5	26

(その3) 火災種別発生状況

平成25年中

区分	建 物											林野	車両	船舶	航空機	その他	計
	計	住宅	共同住宅	劇場	百貨店	旅館	病院	福祉施設	学校	文化財	その他						
死者数	62	42	14								6		4			6	72

(その4) 時間別発生状況

平成25年中

時間別	死者数	時間別	死者数	時間別	死者数
0~1	5	9~10	2	18~19	1
1~2	4	10~11	3	19~20	1
2~3	3	11~12	2	20~21	1
3~4	6	12~13	1	21~22	2
4~5	1	13~14	3	22~23	4
5~6	2	14~15	2	23~24	4
6~7	3	15~16	1	不明	4
7~8	6	16~17	6	計	72
8~9	2	17~18	3		

第7-12表 過去10年間の火災発生状況（年別）

種 別 年 別	建 物	林 野	車 両	船 舶	航 空 機	そ の 他	計	損 害 額 （千 円）	原 因 別					被 害					
									失 火	放 火 （含 む 疑 い）	天 災	発 火	そ の 他 ・ 不 明	焼 損 棟 数	り 災 世 帯 数	建 物 焼 損 面 積 （m <sup>2</sup> ）	林 野 焼 損 面 積 （a）	死 者	負 傷 者
平成16年	1,862	79	586	5	0	1,510	4,042	5,917,948	2,354	1,246	19	47	376	2,356	1,648	60,612	4,763	92	528
平成17年	1,776	65	558	4	0	1,188	3,591	5,524,119	2,163	1,043	4	48	333	2,279	1,520	53,952	1,268	77	464
平成18年	1,761	48	446	4	0	1,069	3,328	5,765,534	2,105	851	5	42	325	2,247	1,623	61,114	224	104	516
平成19年	1,674	80	410	4	1	1,248	3,417	10,988,335	2,202	808	9	44	354	2,105	1,509	64,277	643	111	400
平成20年	1,568	68	393	0	0	1,277	3,306	3,995,972	2,069	854	14	46	323	1,907	1,361	36,899	722	84	375
平成21年	1,535	66	386	2	0	1,208	3,197	5,145,491	1,910	890	4	42	351	2,003	1,476	60,724	2,178	104	454
平成22年	1,441	50	382	4	0	944	2,821	3,753,475	1,722	780	3	56	260	1,820	1,139	43,380	247	95	361
平成23年	1,400	65	306	5	0	1,123	2,899	5,449,334	1,851	686	3	40	319	1,832	1,185	44,816	2,822	92	399
平成24年	1,314	46	299	1	0	964	2,624	4,366,571	1,655	624	21	47	277	1,617	990	37,794	235	72	343
平成25年	1,436	86	337	5	0	1,211	3,075	4,895,895	1,917	775	2	51	330	1,814	1,100	53,983	1,325	72	355

第7-13表 林野・車両・船舶・航空機・その他火災及び爆発（年別）

種 別 年 別	合 計		林野火災			車両火災		船舶火災		航空機火災		その他火災		爆発		
	件 数	損 害 額 （千 円）	件 数	焼 損 面 積 （a）	損 害 額 （千 円）	件 数	損 害 額 （千 円）	件 数	損 害 額 （千 円）	件 数	損 害 額 （千 円）	件 数	損 害 額 （千 円）	棟 数	車 両 等	損 害 額 （千 円）
平成16年	2,180	558,053	79	4,763	98,607	586	306,729	5	1,483	0	0	1,510	146,941	11	6	4,293
平成17年	1,815	427,907	65	1,268	2,048	558	269,439	4	1,202	0	0	1,188	103,127	12	13	52,091
平成18年	1,567	299,938	48	224	138	446	181,789	4	1,062	0	0	1,069	99,382	14	2	17,567
平成19年	1,743	5,674,651	80	643	291	410	232,853	4	17,058	1	5,190,600	1,248	152,038	32	12	81,811
平成20年	1,738	652,693	68	722	210	393	152,959	0	3	0	0	1,277	358,865	27	16	140,656
平成21年	1,662	294,396	66	2,178	584	386	126,167	2	9,712	0	0	1,208	63,121	19	3	94,812
平成22年	1,380	275,677	50	247	366	382	139,990	4	48,824	0	0	944	66,054	16	1	20,443
平成23年	1,499	271,628	65	2,822	37,662	306	137,879	5	3,238	0	0	1,123	70,212	9	3	22,637
平成24年	1,310	548,632	46	235	134	299	182,649	1	25,151	0	0	964	123,151	32	3	217,547
平成25年	1,639	350,682	86	1,325	495	337	149,925	5	22,325	0	0	1,211	124,160	9	1	53,777

第7-14表 火災の推移

昭和24年以降

年 別	火災件数		損 害 額		建物焼損面積		林野焼損面積		死 者		負 傷 者	
	件 数	指 数	損害額(千円)	指 数	面積(m <sup>2</sup> )	指 数	面積(a)	指 数	人 数	指 数	人 数	指 数
昭和24年	751	132	440,486	110	60,618	90	1,798	54	16	114	180	165
昭和25年	738	130	283,338	71	51,975	78	1,700	51	9	64	232	213
昭和26年	975	171	512,034	128	63,258	94	10,622	317	11	79	519	476
昭和27年	982	173	419,382	105	50,782	76	7,287	217	15	107	226	207
昭和28年	1,227	216	652,563	163	51,270	76	15,491	462	18	129	243	223
昭和29年	1,328	233	609,047	152	55,856	83	4,825	144	24	171	304	279
昭和30年	1,432	252	824,145	206	58,612	87	1,286	38	9	64	350	321
昭和31年	1,672	294	453,404	113	57,609	86	1,697	51	12	86	361	331
昭和32年	1,815	319	410,105	102	52,064	78	4,216	126	23	164	268	246
昭和33年	1,733	305	394,436	98	46,812	69	2,021	60	12	86	337	309
昭和34年	1,817	319	416,475	104	55,974	84	3,367	100	15	107	352	323
昭和35年	2,066	363	950,644	237	66,242	99	14,551	434	39	279	389	357
昭和36年	2,295	403	2,251,582	562	101,005	151	8,743	261	32	229	413	379
昭和37年	2,595	456	1,406,364	351	70,718	106	3,919	117	30	214	329	302
昭和38年	2,760	485	1,064,471	266	75,576	113	26,911	803	36	257	358	328
昭和39年	2,762	485	1,661,637	415	96,282	144	5,758	172	26	186	386	354
昭和40年	3,218	566	1,477,467	369	91,905	137	44,758	1,336	46	329	366	336
昭和41年	2,695	467	1,575,759	393	87,730	131	6,962	208	46	329	367	337
昭和42年	3,281	577	1,789,333	447	91,362	136	8,873	265	45	321	419	334
昭和43年	3,348	588	1,716,377	429	83,898	125	6,736	201	43	307	362	332
昭和44年	3,476	611	2,610,535	652	97,126	145	6,114	182	60	429	550	505
昭和45年	4,055	713	3,047,052	761	97,523	145	11,354	339	73	521	435	399
昭和46年	4,209	740	3,238,131	808	107,093	160	15,034	449	52	371	407	373
昭和47年	3,949	694	2,969,475	741	101,127	151	7,449	222	76	543	457	415
昭和48年	5,303	932	3,199,053	799	103,280	154	16,397	489	60	429	437	401
昭和49年	4,928	866	3,810,275	951	86,996	130	10,574	316	75	536	439	403
昭和50年	4,605	809	4,685,491	1,170	86,978	130	5,946	177	82	586	414	380
昭和51年	4,525	795	4,181,197	1,043	74,954	112	3,261	97	99	707	368	337
昭和52年	4,721	830	4,507,890	1,126	85,982	129	2,044	61	76	543	364	334
昭和53年	5,088	894	4,822,680	1,204	84,075	125	8,866	265	98	700	400	367
昭和54年	4,239	745	5,130,524	1,281	80,177	120	4,485	134	94	671	379	348
昭和55年	3,919	689	5,478,811	1,368	82,277	123	3,392	101	92	657	387	355
昭和56年	4,004	704	5,615,253	1,402	88,091	131	3,102	93	77	550	376	345
昭和57年	4,167	732	4,876,080	1,217	75,269	112	9,033	270	96	686	354	325
昭和58年	3,999	703	6,502,910	1,624	82,857	124	1,319	39	78	557	343	315
昭和59年	4,277	752	7,979,468	1,992	77,055	115	3,936	117	105	750	347	318
昭和60年	3,709	652	6,036,995	1,507	83,176	124	2,109	63	75	535	350	321
昭和61年	4,341	763	7,111,406	1,776	87,692	131	3,352	100	71	507	366	336
昭和62年	3,847	676	7,613,868	1,901	74,076	111	3,792	113	79	564	337	309
昭和63年	3,776	664	5,249,378	1,311	68,977	103	2,414	72	87	621	369	339
平成元年	3,787	666	5,415,252	1,352	72,314	108	1,875	56	75	536	373	342
平成 2年	3,745	658	8,722,066	2,178	89,047	133	959	29	73	521	328	301
平成 3年	3,652	642	8,321,934	2,078	78,471	117	1,300	39	100	714	335	307
平成 4年	3,798	667	8,841,985	2,208	83,516	125	1,210	36	69	493	365	335
平成 5年	3,510	617	6,428,706	1,605	69,322	103	7,794	233	85	607	327	300
平成 6年	4,112	723	7,804,142	1,948	88,955	133	3,342	100	94	671	390	358
平成 7年	3,945	693	7,887,547	1,969	73,494	110	1,312	39	75	536	378	347
平成 8年	3,922	689	6,552,120	1,636	70,548	105	9,135	273	80	607	387	355
平成 9年	3,977	699	11,906,131	2,973	111,702	167	1,298	39	96	686	431	395
平成10年	3,419	601	8,654,863	2,161	89,544	134	650	19	95	679	447	410
平成11年	3,787	666	7,562,539	1,888	71,478	107	818	24	100	714	416	382
平成12年	4,260	749	8,774,637	2,191	81,511	122	533	16	104	743	480	440
平成13年	4,442	781	7,638,174	1,907	73,549	110	1,686	50	116	829	508	466
平成14年	4,256	748	7,240,530	1,808	77,169	115	1,016	30	120	857	452	415
平成15年	3,636	639	5,912,846	1,476	63,249	94	314	9	137	979	492	451
平成16年	4,042	710	5,917,948	1,478	60,612	90	4,763	144	92	657	528	484
平成17年	3,591	631	5,524,119	1,379	53,952	80	1,268	38	77	550	464	426
平成18年	3,328	585	5,765,534	1,440	61,114	91	224	7	104	743	516	473
平成19年	3,417	601	10,988,335	2,744	64,277	96	643	19	111	793	400	367
平成20年	3,306	581	3,995,972	998	36,899	55	722	23	84	600	375	344
平成21年	3,197	562	5,145,491	1,285	60,724	91	2,178	69	104	743	454	416
平成22年	2,821	496	3,753,475	937	43,380	65	247	8	95	679	361	331
平成23年	2,899	509	5,449,334	1,361	44,816	67	2,822	90	92	657	399	366
平成24年	2,624	461	4,366,571	1,091	37,794	56	235	7	72	514	343	315
平成25年	3,075	540	4,895,895	1,223	53,983	80	1,325	42	72	514	355	326

第7-15表 平成25年中の主な火災事例（その1）

火災発生月	出火場所	用途	損害額 (千円)	焼損棟数				焼損面積 (㎡)	死者	負傷者	出火原因
				全焼	半焼	部分焼	ぼや				
1	西尾市	工場	637,755	1				2,257			その他
	西尾市	共同住宅	19,788	1				355			放火の疑い
	東郷町	作業場	10,634								不明・調査中
	安城市	店舗、待合	12,001		1			95			不明・調査中
	名古屋市中村区	専用住宅	10,194	2	1	1	2	241	1	1	ストーブ
	半田市	工場	98,015	4		1		1,285		1	電気機器
	西尾市	専用住宅	13,339	1				68			たばこ
	清須市	専用住宅	13,418	1				191		1	ストーブ
	愛西市	専用住宅	21,393	1				390			電灯電話等の配線
2	小牧市	共同住宅	10,875	1			1	378		1	たばこ
	北名古屋市	工場	29,029			1		207		3	溶接機・切断機
	犬山市	工場	12,568		1			150			その他
	高浜市		10,408			1					放火の疑い
	豊田市	店舗併用住宅	16,219	1		2		228		1	ストーブ
	西尾市	店舗併用住宅	12,349		1			96	1		放火
	一宮市	専用住宅	42,955	3				663	1		たばこ
	豊明市	専用住宅	20,283	1				157	1		不明・調査中
3	清須市	共同住宅	16,711			1		54			不明・調査中
	高浜市	店舗、待合	33,066	1	1		1	245			こんろ
	名古屋市港区		13,490			1		342			放火の疑い
	長久手市	専用住宅	18,691	1				120			放火の疑い
	名古屋市名東区	共同住宅	11,203			1		67		3	放火の疑い
	新城市	店舗併用住宅	26,685	1		3		117			不明・調査中
	西尾市	専用住宅等	37,126	8				881			不明・調査中
	小牧市	物置等	35,903	2			1	181			電灯電話等の配線
	小牧市	共同住宅	14,042		1			75		2	不明・調査中
	津島市	物置等	39,768	2				323			不明・調査中
	蒲郡市	工場	30,920			1		60			不明・調査中
4	小牧市	事務所等	41,349							2	その他
	北名古屋市	専用住宅	10,186		1			44	1		放火
	名古屋市西区	作業場	18,562			1	1	50			その他
	半田市	工場	11,981			1		38		1	その他
	あま市	工場併用住宅	25,159	1				130			こんろ
	小牧市	店舗、待合	21,291	1				138			その他
	江南市	店舗併用住宅	21,709		1			127			不明・調査中
	知多市	専用住宅	24,362	1			7	212			放火
5	新城市	作業場	30,616	3		1		420			電気機器
	岡崎市	専用住宅	12,648	2	2			121		1	放火の疑い
	春日井市	神殿、教会等	11,197	1		1		18			放火の疑い

第7-15表 平成25年中の主な火災事例（その2）

火災発生月	出火場所	用途	損害額 (千円)	焼損棟数				焼損面積 (㎡)	死者	負傷者	出火原因
				全焼	半焼	部分焼	ぼや				
5	西尾市	専用住宅	17,976		1			125			その他
	名古屋市港区	倉庫	92,646	3		1		903			炉
	西尾市	専用住宅	12,756	1				224			ストーブ
	美浜町	専用住宅	119,776	2				218			放火の疑い
	蒲郡市	旅館、ホテル等	113,782	1				1,978			煙突・煙道
	新城市	寄宿舎	33,357	2				1,200	1	1	不明・調査中
	名古屋市昭和区	専用住宅	10,818	1			1	158		3	ストーブ
	半田市	専用住宅	10,216		1			61			たばこ
	碧南市	共同住宅	14,231		1			108			不明・調査中
	武豊町	養畜舎等併用住宅	68,467	1				1,406			不明・調査中
	刈谷市	専用住宅	59,974	1	1		2	373		1	放火の疑い
	豊田市	倉庫	11,050	1		1		217			放火の疑い
	南知多町	専用住宅	14,258	3	2	2		263		1	電灯電話等の配線
	名古屋市熱田区	工場	44,606	1				352			不明・調査中
	半田市	店舗併用住宅	17,538	1		1		294			こんろ
6	名古屋市中区	変電所、配電場	35,932			1					電灯電話等の配線
	豊田市	工場	11,255				1				煙突・煙道
	豊田市	専用住宅	17,637	1				195			電灯電話等の配線
	春日井市	専用住宅	44,606	1				208	1	1	不明・調査中
	名古屋市中川区	専用住宅	11,345	1				125	1	1	放火
	西尾市	工場	15,931			1		197			不明・調査中
	稲沢市	工場	34,396				1				その他
	岡崎市	専用住宅	16,943	2		3		205			たばこ
	豊田市	工場	11,477				1				その他
	豊田市	店舗、待合	24,344	3			1	404			こんろ
	瀬戸市	共同住宅	11,440			1		132			灯火
7	西尾市	工場	19,274			1		36			炉
	一宮市	専用住宅	62,638	3		3	1	188		1	不明・調査中
	小牧市	専用住宅	16,063		1			69			マッチ・ライター
	春日井市	物置等	33,603	3				358			不明・調査中
	蒲郡市	工場	19,935	1				563			電気装置
	名古屋市中村区	専用住宅	12,673	3	1	1		349			放火の疑い
	豊田市	工場	15,400				1				電灯電話等の配線
	東海市	作業場	23,322	2		2	2	387			その他
豊田市	工場	297,888		1			65			その他	
8	弥富市	専用住宅	10,707	2		1		208	1		不明・調査中
	安城市	工場	16,432			1		70			不明・調査中
	名古屋市熱田区	工場	19,435		1			694		2	不明・調査中
	豊橋市	工場	11,206		1			296		1	その他
	一宮市	工場	30,469			1		427			不明・調査中



第7-15表 平成25年中の主な火災事例（その3）

火災発生月	出火場所	用途	損害額 (千円)	焼損棟数				焼損面積 (㎡)	死者	負傷者	出火原因
				全焼	半焼	部分焼	ぼや				
9	豊橋市	工場	18,164			1		157			電灯電話等の配線
	幸田町	作業場	19,446	2	1			523	1		放火の疑い
	大府市	工場	101,435	1				1,167	2		電気機器
	岡崎市		13,432			1		45	4		不明・調査中
10	弥富市	工場	29,819		1			1,007		1	その他
	知立市	専用住宅	21,483	2	1	1		194			不明・調査中
	岡崎市	専用住宅	24,245	1				175	1		ストーブ
	豊川市	養畜舎	10,535	3				345			不明・調査中
	知立市	工場	24,773				1				その他
	弥富市		11,000								排気管
	武豊町	専用住宅	13,856	2			1	204			不明・調査中
名古屋市区	専用住宅	11,675		1		1	150			放火の疑い	
11	豊橋市	店舗併用住宅	14,641	1	1	1		311		2	こんろ
	瀬戸市	専用住宅	20,761	1			1	134		4	不明・調査中
	豊橋市		32,500								不明・調査中
	弥富市		18,006								不明・調査中
	半田市	倉庫	11,327	1				102			不明・調査中
	西尾市	専用住宅	17,613	3		1	2	355			不明・調査中
	新城市	専用住宅	10,454	1		3		113			電灯電話等の配線
	名古屋市区	専用住宅	11,011	1				128		2	こたつ
	名古屋市区	専用住宅	11,466		1	1	1	45		1	たばこ
	みよし市	事務所併用住宅	22,585		1	1		142		1	不明・調査中
みよし市	専用住宅	33,965	2		1		237	1	1	放火の疑い	
12	一宮市	工場	25,770	2	1	4		1,161			溶接機・切断機
	豊川市	専用住宅	18,475		1			85			ストーブ
	あま市	専用住宅	13,183	1		1	2	98		2	ストーブ
	半田市	専用住宅	20,308	4			1	583			不明・調査中
	津島市	専用住宅	13,938	1				102			ストーブ
	豊山町	専用住宅	13,519	1		2	1	128			電灯電話等の配線
	弥富市	専用住宅	18,286	1				125			火あそび
	新城市	店舗併用住宅	24,202	3		4	2	254	1		不明・調査中
	長久手市		34,500								不明・調査中
扶桑町	専用住宅	15,528		1			65			配線器具	

備考 おおむね次のいずれかに該当する火災を掲載。

1 損害額1千万円以上 2 建物焼損面積1,000㎡以上 3 死者3人以上 4 負傷者10人以上

5 林野焼損面積10ヘクタール以上

第7-16表 主要火災記録（その1）

発 生 年月日	出火場所	用 途	損害額 (千円)	焼損棟数				焼損 面積 (㎡)	死 者	負 傷 者	出火原因
				全 焼	半 焼	部 分 焼	ぼ や				
12. 1.20	知立市	飲食店	32,260	3	1			1,332		1	不明・調査中
不明	田原町	工場	36,423		1			1,667			不明・調査中
2.28	佐屋町	専用住宅	107,839	1				287	1	2	放火
3.20	瀬戸市	倉庫	101,848	7	2	1	2	1,927		2	不明・調査中
5. 6	刈谷市	工場	158,152	4		2	2	1,836		4	その他
7.20	小牧市	工場	130,479		1			670			放火の疑い
7.31	幡豆町	専用住宅	194,796	2				997			その他
8. 1	武豊町	倉庫	810,941							79	不明・調査中
8.31	津島市	作業場	63,391	2				1,129			放火の疑い
9.15	飛鳥村	工場	137,520	1				1,296			不明・調査中
11. 6	豊橋市	共同住宅	2,411			1		84	3		放火
11. 7	春日井市	倉庫	212,340			1		24			放火の疑い
11.23	一宮市	工場	98,568	1	1	1	1	1,889			不明・調査中
12. 8	田原町	専用住宅	63,788	3		1		1,144			電気機器
12.24	名古屋市守山区	共同住宅	17,698	1		2		173	4	3	放火
12.25	小牧市	倉庫	143,887	2				1,261			放火
12.25	名古屋市中区	店舗	172,558	2		3	1	1,460		2	不明・調査中
12.27	大口町	試験所	180,902				1			6	その他
13. 1. 6	名古屋市東区	作業場	30,572	1		3	1	1,069			放火の疑い
1.19	藤岡町	鶏舎	16,248	1				1,089			電灯電話等の配線
3. 4	安城市	倉庫	369,910	1		2		2,505			放火の疑い
4. 7	名古屋市西区	作業場併用住宅	127,507	2	1	4	4	800		3	放火の疑い
5.17	春日井市	作業場	152,444			1					その他
6.30	名古屋市港区	倉庫	133,794			1		185			配線器具
7.14	名古屋市港区	工場	117,420				1			2	その他
7.20	新城市	工場	69,227	8	1	2		1,355			不明・調査中
7.24	豊川市	寺院	136,000	1				684			放火の疑い
8.29	東浦町	工場	102,354	1		3		1,890			電灯電話等の配線
9.18	安城市	遊技場	165,138		1			428			放火
14. 1. 8	飛鳥村	工場	209,874	1				1,456		1	不明・調査中
1.13	尾西市	専用住宅	14,230	1		2	2	131	3		ストーブ
1.21	瀬戸市	自動車	310						3		放火
3.25	瀬戸市	工場	142,871	2		4		553		5	たばこ
4. 9	犬山市	専用住宅	6,557	1			2	130	3	1	放火の疑い
4.16	西尾市	寺(本堂)	133,335		1	3	2	330			不明・調査中
4.28	日進市	専用住宅	206,491	1				301			放火
6.21	幸田町	工場	54,352	1				1,208			不明・調査中
6.23	大口町	倉庫	79,607		1	1		1,189			その他
10.25	岡崎市	工場	53,898	1			1	1,373			不明・調査中
11.13	美浜町	作業場	33,289		1			1,580			その他
12. 8	大口町	専用住宅	121,557	3		3	1	396	1	1	たばこ
12.26	蟹江町	倉庫	348,561	1		1		11,409			不明・調査中
12.30	碧南市	作業場	275,230	1		2	5	739			不明・調査中

第7-16表 主要火災記録（その2）

発生 年月日	出火場所	用途	損害額 (千円)	焼損棟数				焼損 面積 (㎡)	死 者	負 傷 者	出火原因
				全 焼	半 焼	部 分 焼	ぼ や				
15. 3. 5	春日井市	専用住宅	3,148	1		2		103			不明・調査中
4. 2	豊橋市	専用住宅	58,881	12		1		1,542	1	1	不明・調査中
4. 6	豊田市	養畜舎(豚)	167,432	2		1		3,136			ストブ
4.27	春日井市	作業場	116,869	1	1	1		707			電気機器
7.17	豊田市	専用住宅	14,023	2				287	4	1	不明・調査中
8.29	名古屋市港区	危険物施設	1,403						4	3	電気装置
9. 3	東海市	工場(屋外COG ガスホルダー)	321,261							26	不明・調査中
9.16	名古屋市東区	店舗付事務所	53,109			1		334	3	42	放火の疑い
11.13	春日井市	作業場	61,357	1		2		1,570		1	その他
11.20	大府市	工場	85,507	2				1,150			不明・調査中
11.28	岩倉市	遊技場	189,116	2				897			不明・調査中
12.12	名古屋市西区	共同住宅	287			1		5	4		火あそび
16. 1.11	豊橋市	作業場	68,896	6	1	14	4	1,999			不明・調査中
1.18	名古屋市名東区	専用住宅	25,684	1		2		157	3	1	たばこ
2. 1	蟹江町	専用住宅	1,906		1			49	4		放火
3.23	知多市	工場	160,264		1			1,606			その他
4.24	鳳来町	普通林	65,413					林野 2,970a			不明・調査中
5.31	日進市	店舗	94,611		1			1,181			不明・調査中
10. 1	三好町	倉庫	202,460	1				50			不明・調査中
12. 6	南知多町	工場	144,976	2				1,195			その他
17. 3. 7	三好町	店舗	179,339	1		1	1	1,143			不明・調査中
4.14	一宮市	専用住宅	101,692	10		2	1	1,288	1	1	不明・調査中
8.17	名古屋市守山区	倉庫	52,477	2		2	1	1,231			不明・調査中
12. 5	常滑市	作業場	66,500	2				1,183			電灯電話等の配線
18. 2. 6	江南市	工場	50,730	5		2		1,134			不明・調査中
2.25	津島市	工場	154,018			1		1,146			その他
2.25	名古屋市中区	倉庫兼事務所	182,569	1		2	1	810		1	不明・調査中
6. 4	犬山市	工場	65,835	1				1,543		2	不明・調査中
6.22	東海市	店舗	111,120	1				842			放火
8. 4	一宮市	工場	576,026	1		1		4,708		1	溶接機・切断機
8.15	碧南市	工場	127,287	1		5	5	1,256			不明・調査中
11.18	豊橋市	工場	17,386	1		3		1,368			不明・調査中
19. 1.27	幡豆町		2,500		1			2,512			放火の疑い
1.29	小牧市	工場	684,179			1		7,074		3	電灯電話等の配線
3.30	名古屋市	専用住宅	60,416	3	3		1	1,107			たばこ
4. 8	一宮市	専用住宅	2,033	2				132	3		不明・調査中
4.24	一宮市	工場	136,794	2		6	1	2,221			不明・調査中
7.27	吉良町	共同住宅	749			1		8	3		放火
10. 3	豊川市	工場	361,874	1				1,250			不明・調査中
10.31	豊山町	航空機	5,190,600							2	その他
12.15	岡崎市	倉庫	16,302	1				1,060			放火の疑い
12.30	東海市	専用住宅		1			1	108	3		その他

第7-16表 主要火災記録 (その3)

発生 年月日	出火場所	用途	損害額 (千円)	焼損棟数				焼損 面積 (㎡)	死 者	負 傷 者	出火原因
				全 焼	半 焼	部 分 焼	ぼ や				
20.3.3	名古屋市南区	併用住宅	3,358			1		20	3	こんろ	
3.6	東海市	工場	132,757						3	溶接機・切断機	
6.17	春日井市		199,920						1	その他	
11.25	名古屋市瑞穂区	事務所	105,080			1		835		電気装置	
21.1.9	豊橋市	養畜舎	5,527	1				1,300		配線器具	
1.26	稲沢市	工場	28,631	2			2	1,575		放火の疑い	
2.23	豊川市	倉庫	196,777	1				886		放火の疑い	
5.10	稲沢市	倉庫	715,242	1		1		4,536	1	4 不明・調査中	
6.16	西尾市	工場	195,089	1		3	2	3,861		不明・調査中	
9.26	田原市	温室	757			1		1,068		不明・調査中	
11.3	名古屋市中川区	本堂	277,271	1	1		3	878	2	放火	
11.11	名古屋市中川区	専用住宅	41,932	1			2	329	3	2 不明・調査中	
12.7	豊田市	工場	137,059		1			2,749		不明・調査中	
22.5.28	名古屋市中村区	作業場	162,357	4			5	231		塗料かす	
8.8	西尾市	工場	177,400	1				3,300		不明	
12.25	飛島村	作業場	108,340	4		1		301		火の粉	
12.26	田原市	温室	14,313	1				1,075		電気装置	
23.2.15	飛島村	倉庫	164,709	5		2		517	1	不明・調査中	
5.25	名古屋市瑞穂区	専用住宅	3,577		1			56	5	2 電灯電話等の配線	
6.4	小牧市	倉庫	244,259		1			141		不明・調査中	
9.28	安城市	工場	64,426	1				1,114	1	その他	
10.1	日進市	倉庫	1,005,563	3	1	1		737		不明・調査中	
10.29	豊橋市	店舗	116,005	1		2		448		不明・調査中	
12.11	西尾市	工場	150,816		1			1,697		放火	
24.1.17	東郷町	店舗	138,412	1				990		放火	
3.21	豊田市	工場	213,362							不明・調査中	
4.19	春日井市	倉庫	427,592	1		1		2,551		焼却炉	
5.2	小牧市	工場	151,502		1			1,580		不明・調査中	
9.15	名古屋市港区	工場	162,600			1		40		その他	
10.11	名古屋市中川区	工場	128,736	2				627		不明・調査中	
25.1.7	西尾市	工場	637,755	1				2,257		その他	
1.12	半田市	工場	98,015	4		1		1,285	1	電気機器	
5.7	美浜町	専用住宅	119,776	2				218		放火の疑い	
5.7	蒲郡市	旅館、ホテル等	113,782	1				1,978		煙突・煙道	
5.8	新城市	寄宿舎	33,357	2				1,200	1	1 不明・調査中	
5.18	武豊町	養畜舎等併用住宅	68,467	1				1,406		不明・調査中	
7.26	豊田市	工場	297,888		1			65		その他	
9.19	大府市	工場	101,435	1				1,167	2	電気機器	
10.5	弥富市	工場	29,819		1			1,007	1	その他	
12.1	一宮市	工場	25,770	2	1	4		1,161		溶接機・切断機	

備考 おおむね次のいずれかに該当する火災を掲載。

1 損害額1億円以上      2 建物焼損面積1,000㎡以上      3 死者3名以上