

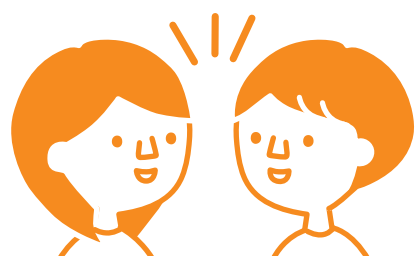
クマ 注意

自然豊かな愛知県

実はツキノワグマも生息しています

クマに出会わないために

音で人の存在を知らせよう！



人の会話



クマ鈴

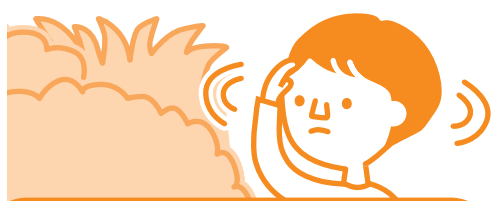


ラジオ

こんな時は
特に注意！



周りの音が聞こえづらい



見通しが悪い

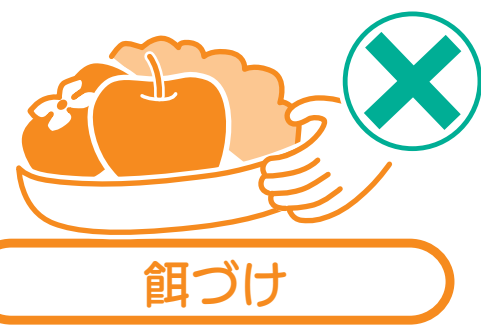


クマが活発な時間

人の食べものを覚えさせない！



食べものの放置

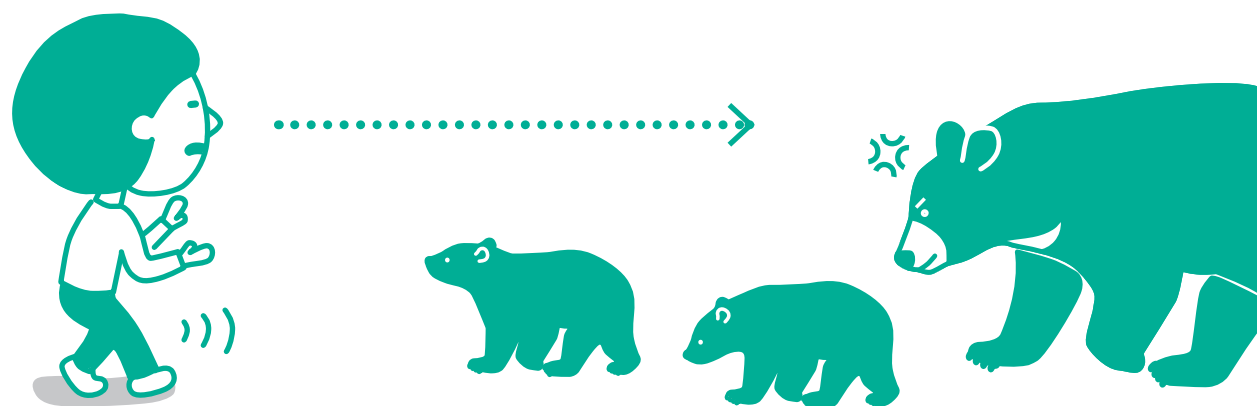


餌づけ

クマに出会ってしまったら

落ち着いて、目を離さず
ゆっくり後ずさりしよう！

子グマに近づくと、心配した母グマが怒るので、絶対に近づかないこと！



やってはいけないこと！！



大声を出したり
腕をふりまわす



背中を見せたり
走って逃げる



死んだふり
(あおむけ)