

# いらごさららパーク通信

いらごさららパーク

Irigo Salala Park

No.1 平成27年8月

愛知県環境部自然環境課

平成26年10月に供用開始した「いらごさららパーク」の魅力や自然再生への取組について皆様へ最新情報をお伝える「いらごさららパーク通信」を始めました。

昨年度オープンした観光エリアの花の広場の海浜性植物が元気に育っています。また、水の広場・砂の広場はお子様も楽しんでいただける広場となっています。皆様のご来園を心よりお待ちしております。

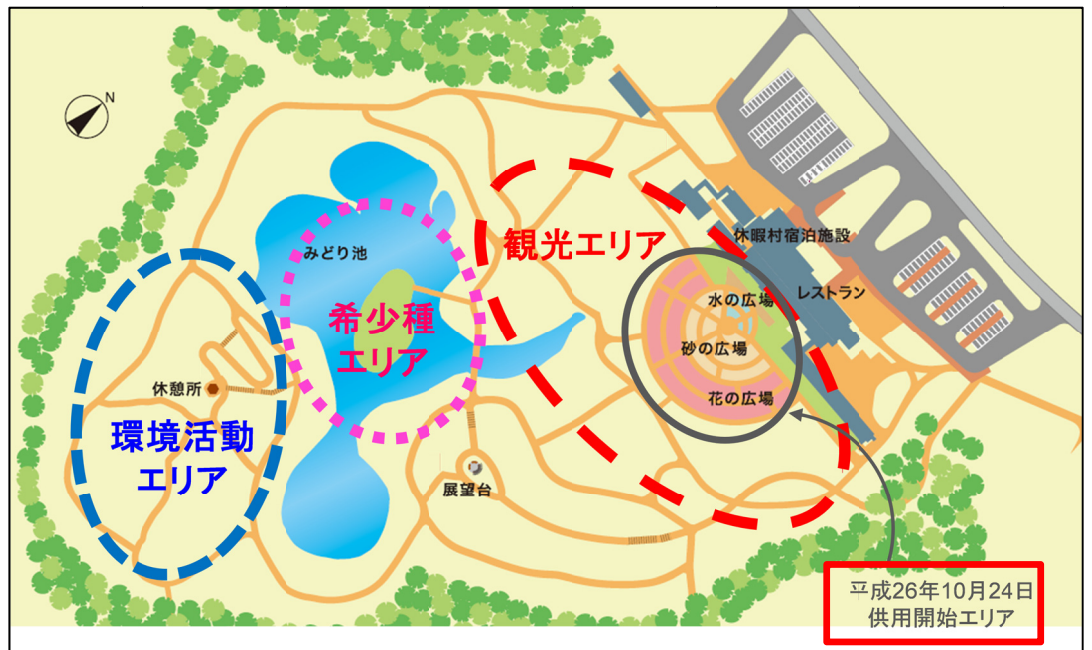
## 1. 伊良湖休暇村公園（愛称：いらごさららパーク）整備事業について

渥美半島先端に位置する伊良湖休暇村公園において、平成25年度から平成29年度までの5年間で、全国初となる砂丘とオアシス（湧水）の再生をテーマとした整備を行うものです。

三河湾国定公園にふさわしい施設として、砂丘や海浜性植物など、渥美半島にかつて存在した自然の風景を再生・保全し、この地域における生態系ネットワークの拠点と、観光客が多く訪れる魅力的な観光施設を目指しています。

平成26年10月24日に観光エリアの一部を供用開始しました。

（入園無料）



\* 園地は「観光エリア」、「希少種エリア」、「環境活動エリア」の3つに分かれています。

\* 愛称の『いらごさららパーク』は、全国から1,396通の応募があった中から選ばれたものです。

## 2. 現在のいらごさららパーク

平成26年度に「観光エリア」内の「花の広場」に植栽した海浜性植物は元気に育っており、ハマゴウなどの夏の花も咲きました。いらごさららパークへお越しの際はご覧ください。



ハマゴウ (7月撮影)



ネコノシタ (7月撮影)

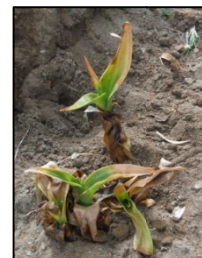


ハマヒルガオ (5月撮影)

### 3. ハマユウの植栽（平成 27 年 3 月 6 日）

伊良湖小学校の全校児童と渥美青年経済研究会により、伊良湖休暇村公園内に 150 本のハマユウの苗が植栽されました。

伊良湖小学校は 25 年にわたり、ハマユウの植栽活動を行ってきましたが、4 月に和地小学校、堀切小学校と統合されて伊良湖岬小学校となったため、この日は伊良湖小学校としては最後の植栽となりました。  
ハマユウは主に温暖な海浜で見られる植物で、夏に白い花を咲かせます。



### 4. オープン式典及び一部供用開始（平成 26 年 10 月 24 日）

この日は、愛知県知事、田原市長を始め、関係者が多数出席し、テープカット、地元小学生との海浜性植物の記念植栽等が行われ、いらごさららパークが供用開始となりました。



### 5. リニューアルイベント開催（平成 26 年 10 月 25 日及び 26 日）

サンドアート、宝さがしゲーム、工作教室などのイベントに加え、25 日にはモリゾー、キッコロたちとのキャラクター撮影会、26 日にはアイドルコンサートを催し、多くの来園者で賑わいました。

供用開始の 24 日から 26 日までの 3 日間で約 1400 人の方々がご来園され、いらごさららパークの魅力を感じていただきました。



### 6. 今後の予定

平成 27 年度は、「観光エリア」で橋梁の架け替えや園路整備を行い、絶滅が危惧される海浜性植物を保護するための「希少種エリア」の整備にも着手します。

園地を利用したイベントとして、自然観察会、環境学習、外来種駆除活動等を計画しています。

今年度、愛知県で開催する「全国都市緑化あいちフェア」（9 月 12 日～11 月 8 日）ではサテライト会場となっており、9 月 27 日（日）に休暇村伊良湖と共催で行う「アウトドアフェスタ」で椰子の実ころがし大会や工作教室等の皆様に楽しんでいただける催しを予定しています。

#### 休暇村伊良湖情報

休暇村伊良湖は、「いらごさららパーク」に隣接し、宿泊はもちろん、日帰りでお食事のみのご利用も可能です。

野外施設として、キャンプ場、コテージ、テニスコート、グラウンド、体育館などがあります。

休暇村伊良湖（きゅうかむら いらご）  
〒441-3615 田原市中山町大松上 1  
電話：0531-35-6411  
<http://www.qkamura.or.jp/irako/>

#### <お問い合わせ先>

愛知県環境部自然環境課 調整・施設・自然公園グループ

〒460-8501 名古屋市中区三の丸三丁目 1 番 2 号

電話：052-954-6227、ファックス：052-963-3526

Eメール：shizen@pref.aichi.lg.jp

\*事業の詳細はウェブページをご覧ください。

「あいちの環境 自然環境課」で検索 もしくは、

<http://www.pref.aichi.jp/kankyo/sizen-ka/shizen/irago/irago.html>

