

あいちの鉱工業

2023年11月分

2024年1月26日(金)
愛知県県民文化局統計課
生産動態統計グループ
担当 生駒、尾関
内線 2352、2354
ダイヤル 052-954-6107

この資料の内容は県統計課 Web ページで御覧になれます。

<https://www.pref.aichi.jp/site/aichitoukei/>

愛知県鉱工業指数

生産・在庫は低下、出荷は横ばい

生産指数は、102.2、前月比 1.2%の低下（2か月ぶり）

出荷指数は、100.1、前月比 0.0%の横ばい

在庫指数は、104.7、前月比 1.6%の低下（2か月ぶり）

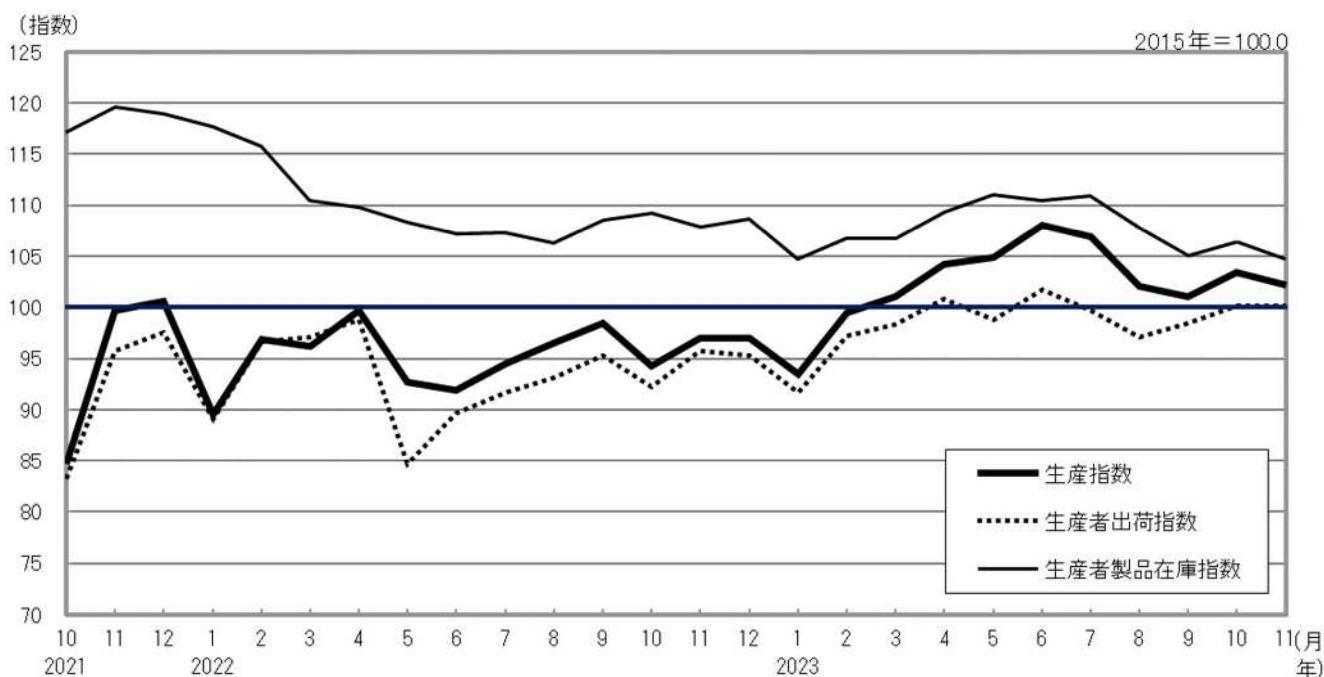
指数値は、2015年の平均を100.0とした比率で示しています。

2015年=100.0

項目	季節調整済指数		原指数	
		前月比 (%)		前年同月比 (%)
生産	102.2	△ 1.2	109.1	5.4
出荷	100.1	0.0	104.8	4.6
在庫	104.7	△ 1.6	107.4	△ 3.0
在庫率	152.9	18.4	148.9	29.0

「△」はマイナスを示します。

<季節調整済指数の推移>



本指数は、鉱工業の活動状況を明らかにすることを目的として、主に「経済産業省生産動態統計調査」の本県11月分の結果をもとに生産指数、生産者出荷指数、生産者製品在庫指数及び生産者製品在庫率指数の4つの指数で示すものです。本資料は、当月の生産量等が前月（前年同月）に比べてどれだけ増減したかを表しています。

生産指数(季節調整済指数)

<主要業種の動向>

○上昇に寄与した業種(10業種)

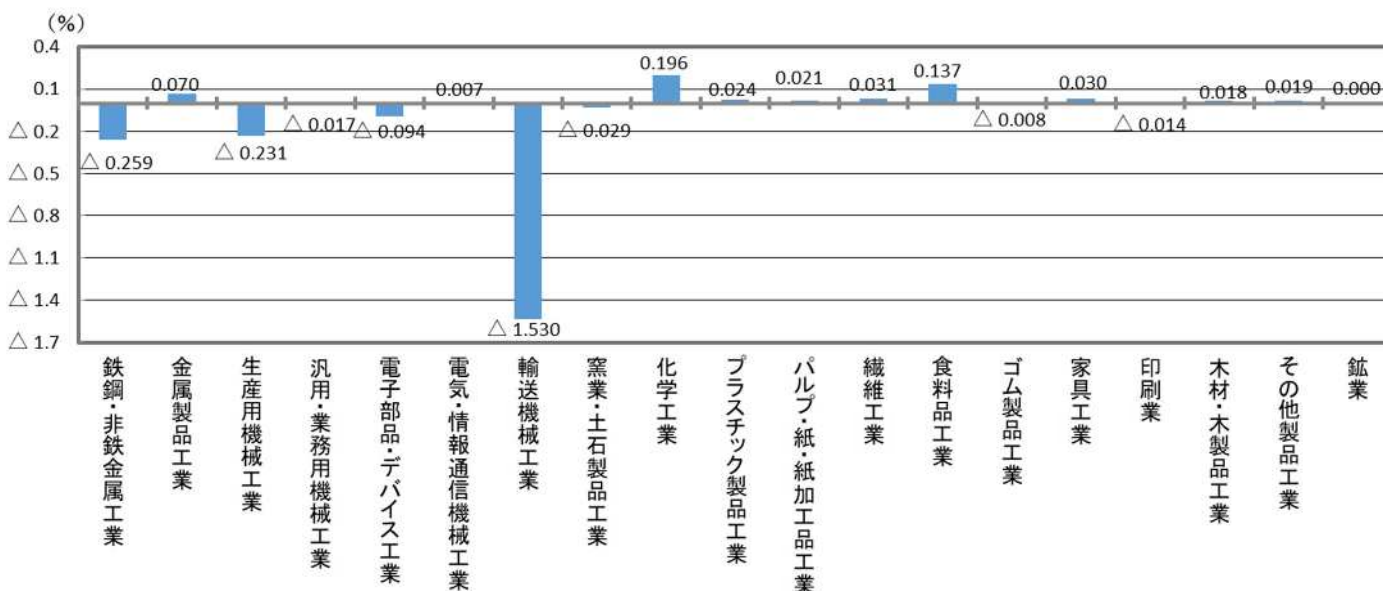
主な業種	寄与度(%)	前月比(%)	上昇に寄与した主なもの
1 化学工業	0.196	4.3	医薬品、有機薬品
2 食料品工業	0.137	6.2	飲料、調味料
3 金属製品工業	0.070	2.9	暖房・調理等装置、その他の金属製品

○低下に寄与した業種(8業種)

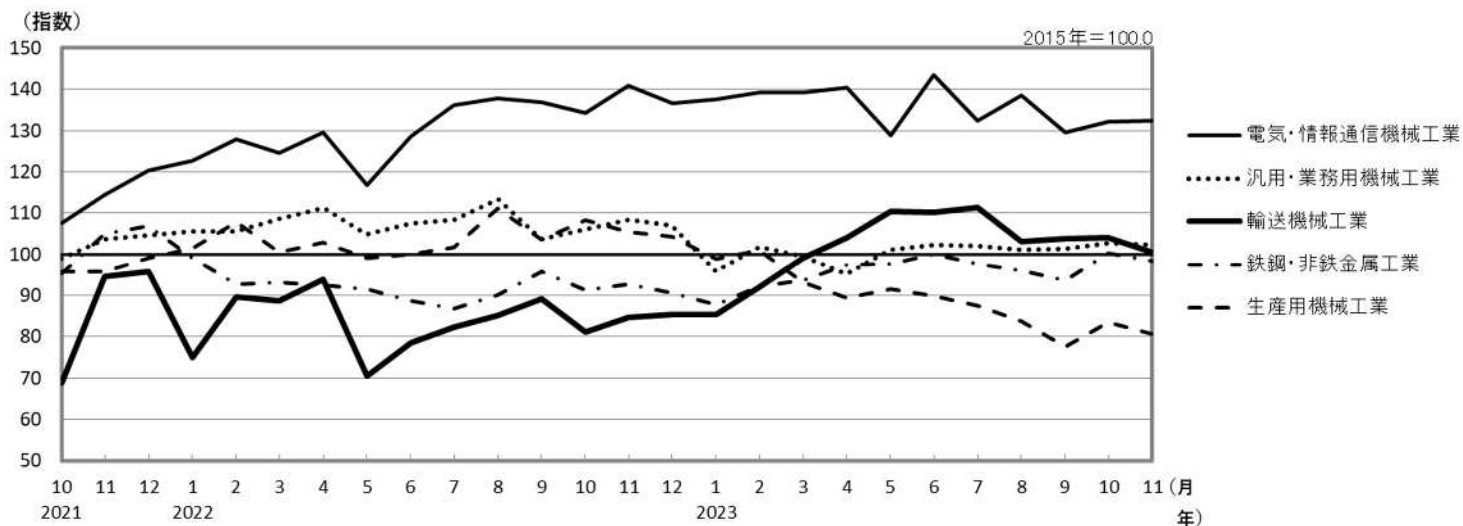
主な業種	寄与度(%)	前月比(%)	低下に寄与した主なもの
1 輸送機械工業	△ 1.530	△ 3.4	乗用車、航空機部品
2 鉄鋼・非鉄金属工業	△ 0.259	△ 2.1	鉄鋼粗製品、冷間仕上鋼材
3 生産用機械工業	△ 0.231	△ 3.3	特殊産業機械、金型

寄与度とは、その項目の増減が、全体をどのくらい押し上げたり、押し下げたりしているかを表すものです。上昇又は低下の寄与度が上位3業種までを掲載し、寄与した主なものは2品目まで掲載しています。

<主要業種の寄与度>



<主要5業種の推移>



2015年におけるウェイト(鋳工業全体に対する構成比。生産においては、生産過程における付加価値額を基準)のうち、上位5業種を掲載しています。

表4 在庫率(生産者製在庫率指数)

Table with 14 columns: 年月 (Year/Month), 製造業 (Manufacturing), 採掘業 (Mining), 電気・情報通信業 (Electricity & Information), 運輸倉庫業 (Transportation & Warehousing), 化学工業 (Chemical), 石油・石炭工業 (Oil & Coal), 繊維・皮革工業 (Textile & Leather), 印刷業 (Printing), 食品工業 (Food), その他工業 (Others), 建設業 (Construction), 電力・ガス・熱供給業 (Electricity, Gas & Heat Supply), 情報通信業 (Information & Communication), 運輸倉庫業 (Transportation & Warehousing), 化学工業 (Chemical), 石油・石炭工業 (Oil & Coal), 繊維・皮革工業 (Textile & Leather), 印刷業 (Printing), 食品工業 (Food), その他工業 (Others). Rows include data for 2020, 2021, 2022, and 2022年11月 through 11 months, plus a 前年同月比 (%) row.

表5 財別の生産（財別生産指数）

年 月	鉱工業 必要財	最終 需要財	投資財	資本財	建設財	消費財	耐久 消費財	非耐久 消費財	生産財	鉱工業用 生産財	その他用 生産財
ウエイト (原指数)	10000.0	4383.6	2150.9	1775.9	375.0	2232.7	1707.8	524.9	5616.4	5300.8	315.6
2020年	91.7	93.4	81.5	79.6	90.5	104.8	92.5	144.9	89.0	89.1	87.7
2021	96.8	96.5	88.5	87.6	92.8	104.2	93.7	138.2	96.3	96.7	89.5
2022	95.5	98.6	94.2	93.9	95.3	102.9	91.3	140.7	92.5	92.6	91.0
2022年11月	103.5	106.7	100.4	99.4	105.0	112.9	107.5	130.2	99.6	100.1	91.0
12	94.7	100.6	96.0	96.1	95.7	105.1	92.1	147.3	89.9	89.7	93.5
2023年1月	87.1	91.2	85.6	85.0	88.4	96.6	87.8	125.1	82.8	82.9	81.0
2	100.2	107.3	95.7	95.4	97.0	118.4	114.2	132.2	90.6	90.9	84.7
3	114.3	122.7	112.0	114.0	102.4	133.1	130.4	141.9	102.8	103.2	97.1
4	100.1	102.5	87.7	87.1	90.6	116.8	113.6	127.4	94.8	95.6	81.2
5	95.7	98.9	84.7	84.4	86.1	112.7	107.5	129.6	89.7	90.2	82.5
6	112.3	118.7	101.2	103.3	91.5	135.6	134.6	139.0	101.9	102.6	89.9
7	108.4	112.1	92.4	94.2	84.0	131.0	129.9	134.8	99.6	100.4	86.1
8	91.0	94.0	82.9	83.9	78.3	104.7	97.2	129.2	86.3	86.7	80.4
9	108.1	112.4	95.7	96.8	90.7	128.4	127.9	129.9	99.3	99.8	89.9
10	105.5	105.2	90.4	90.1	92.0	119.5	116.9	127.7	102.1	103.2	84.1
11	109.1	111.4	95.4	95.7	94.1	126.8	126.9	126.7	103.0	104.0	86.4
前年同月比(%)	5.4	4.4	△ 5.0	△ 3.7	△ 10.4	12.3	18.0	△ 2.7	3.4	3.9	△ 5.1
(季節調整指数)	2015年=100.0										
2022年11月	97.0	100.2	96.5	96.6	96.4	104.6	93.5	136.8	94.0	94.1	92.4
12	97.0	102.9	98.1	98.9	95.7	107.3	94.9	143.2	92.9	93.1	89.9
2023年1月	93.5	100.6	94.5	94.6	95.1	105.2	95.9	145.2	88.5	88.3	89.5
2	99.5	106.0	96.1	94.5	98.8	115.2	105.0	146.6	92.4	92.6	88.7
3	101.0	105.0	91.6	91.7	93.9	119.1	111.8	141.6	93.9	94.4	88.4
4	104.2	107.8	94.2	93.5	97.4	121.7	120.2	122.8	96.6	97.5	81.8
5	104.9	107.1	94.0	94.1	93.1	116.3	127.8	115.2	95.0	95.8	84.5
6	108.0	114.5	97.6	99.4	89.0	131.4	129.6	130.9	98.4	99.3	84.0
7	106.9	110.7	91.3	92.7	84.6	129.2	127.1	130.0	97.2	98.1	83.8
8	102.1	105.5	93.7	94.8	88.6	119.2	115.2	132.4	96.1	96.8	85.4
9	101.0	104.6	88.1	88.7	85.3	123.1	120.1	124.9	94.3	94.6	88.0
10	103.4	104.1	89.1	90.4	84.9	117.0	117.5	125.7	98.4	99.2	84.1
11	102.2	104.7	91.7	93.0	86.4	117.5	110.4	133.1	97.2	97.7	87.7
前月比(%)	△ 1.2	0.6	2.9	2.9	1.8	0.4	△ 6.0	5.9	△ 1.2	△ 1.5	4.3

表6 財別の出荷（財別生産者出荷指数）

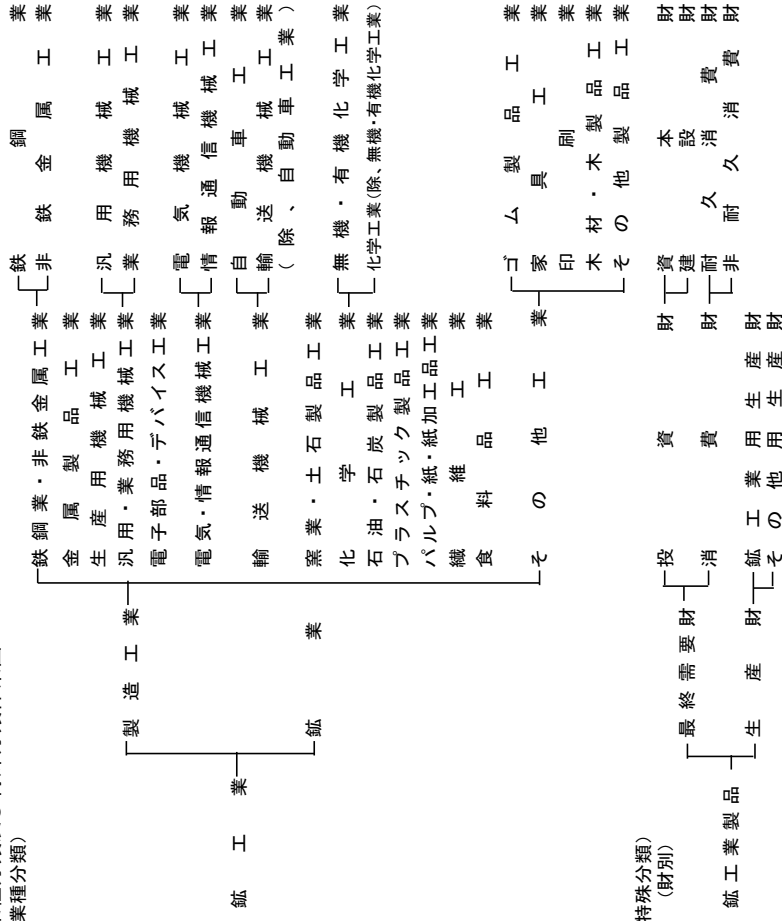
年 月	鉱工業 必要財	最終 需要財	投資財	資本財	建設財	消費財	耐久 消費財	非耐久 消費財	生産財	鉱工業用 生産財	その他用 生産財
ウエイト (原指数)	10000.0	4625.6	2109.8	1637.2	472.6	2515.8	1746.6	769.2	5374.4	4814.6	559.8
2020年	89.9	91.0	88.0	86.3	93.9	93.6	92.9	95.1	87.1	87.5	83.8
2021	94.0	93.4	93.2	92.7	95.2	93.5	93.5	93.6	92.7	93.7	84.1
2022	93.4	95.1	98.0	97.5	99.7	92.7	91.1	96.4	90.5	90.9	86.5
2022年11月	100.2	103.1	103.1	101.0	110.4	103.1	105.9	96.8	96.2	97.3	86.3
12	93.3	97.6	98.9	97.4	104.0	96.5	92.9	104.6	89.7	89.3	92.7
2023年1月	84.3	86.3	86.7	84.7	93.6	86.0	86.5	84.9	80.1	79.7	83.4
2	96.4	102.1	97.4	96.0	102.4	106.1	111.4	93.9	88.5	88.7	86.9
3	110.7	118.3	118.8	121.3	110.0	117.9	127.8	95.6	101.1	102.4	90.3
4	95.6	97.3	87.5	87.1	88.9	105.5	110.2	94.7	92.1	93.4	80.6
5	90.9	93.9	86.4	87.5	82.4	100.1	102.5	94.8	86.5	86.5	87.0
6	107.0	112.1	103.4	106.7	91.7	119.4	129.1	97.4	99.7	100.0	97.7
7	103.1	106.2	95.0	98.1	84.4	115.5	125.4	93.2	97.6	98.7	87.4
8	89.3	92.5	88.1	89.5	83.2	96.2	94.8	99.3	85.4	85.1	88.1
9	105.1	109.3	100.9	102.6	95.1	116.3	124.7	97.3	97.9	98.4	93.2
10	101.0	100.6	92.8	91.7	96.7	107.2	113.8	92.2	99.2	101.0	83.5
11	104.8	106.4	97.1	96.7	98.6	114.2	123.5	93.1	100.5	102.7	82.1
前年同月比(%)	4.6	3.2	△ 5.8	△ 4.3	△ 10.7	10.8	16.6	△ 3.8	4.5	5.5	△ 4.9
(季節調整指数)	2015年=100.0										
2022年11月	95.7	98.7	100.3	99.6	100.5	97.3	97.0	98.9	91.6	92.0	88.8
12	95.3	98.9	101.6	101.5	98.0	96.0	96.9	94.5	91.3	91.7	87.4
2023年1月	91.7	95.8	97.0	97.9	96.8	94.4	95.0	91.7	87.0	86.1	89.4
2	97.2	103.0	100.7	98.7	106.1	105.3	105.9	104.6	90.3	90.4	92.0
3	98.3	101.2	96.8	96.3	101.5	104.9	111.2	93.6	92.7	93.8	85.0
4	100.8	106.0	96.3	95.6	98.7	113.9	124.0	94.6	95.0	96.5	80.6
5	98.8	105.1	96.7	97.1	94.7	111.8	121.1	95.8	91.8	92.2	89.6
6	101.7	106.5	98.5	99.4	93.4	112.2	119.2	94.8	95.4	95.7	93.1
7	99.7	103.2	93.3	95.2	86.4	110.9	119.6	90.3	93.9	95.0	83.8
8	97.1	99.9	94.3	95.5	89.7	104.4	107.1	98.5	92.9	93.4	87.9
9	98.5	101.0	91.2	91.9	88.0	110.3	115.5	96.9	93.2	93.4	92.1
10	100.1	98.3	92.7	95.6	89.1	105.9	109.5	91.3	97.1	98.1	87.5
11	100.1	101.9	94.4	95.3	89.8	107.7	113.1	95.1	95.7	97.1	84.4
前月比(%)	0.0	3.7	1.8	△ 0.3	0.8	1.7	3.3	4.2	△ 1.4	△ 1.0	△ 3.5

表7 財別の在庫(財別生産者製品在庫指数)

年 月	鉱工業 指数	2015年=100.0									
		最終 需要財	投資財	資本財	建設財	消費財	耐久 消費財	非耐久 消費財	生産財	鉱工業用 生産財	その他用 生産財
ウェイト (原指数)	10000.0	3011.1	1301.2	664.1	637.1	1709.9	1159.3	550.6	6988.9	6354.9	634.0
2020年	94.6	93.1	107.5	115.7	98.9	82.1	76.8	93.3	98.2	99.2	88.0
2021	116.5	115.7	119.7	136.3	102.5	112.6	113.9	109.8	117.6	119.5	98.0
2022	107.9	110.4	122.2	128.7	115.5	101.5	90.9	123.7	109.2	109.8	103.6
2022年11月	110.7	111.6	123.5	130.9	115.8	102.6	93.2	122.3	113.0	114.2	101.5
12	107.9	110.4	122.2	128.7	115.5	101.5	90.9	123.7	109.2	109.8	103.6
2023年1月	108.2	110.2	122.7	128.4	116.6	100.7	92.0	118.9	109.9	110.9	100.3
2	108.9	113.3	125.4	130.1	120.4	104.1	93.0	127.3	109.7	110.4	102.6
3	103.3	105.1	113.6	111.4	116.0	98.6	86.5	124.0	104.4	104.5	103.2
4	106.8	109.8	120.6	118.4	122.8	101.5	89.2	127.4	107.5	107.8	104.6
5	111.2	118.9	127.3	125.5	129.3	112.4	100.1	138.2	110.2	109.9	113.4
6	110.9	121.0	132.0	134.3	129.6	112.6	103.1	132.6	109.2	109.4	107.7
7	109.8	119.7	131.8	136.3	127.1	110.5	101.1	130.5	108.0	107.4	114.3
8	107.6	117.3	128.3	130.0	126.6	108.9	97.0	134.0	105.7	105.5	107.6
9	104.3	110.7	121.5	120.5	122.5	102.5	87.6	134.0	103.8	103.1	110.5
10	106.6	112.0	121.6	121.7	121.4	104.7	90.1	135.3	106.5	106.1	110.6
11	107.4	111.7	120.7	120.8	120.5	104.9	89.8	136.5	107.7	107.3	112.3
前年同月比(%)	△ 3.0	0.1	△ 2.3	△ 7.7	4.1	2.2	△ 3.6	11.6	△ 4.7	△ 6.0	10.6
(季節調整指数)											
2022年11月	107.9	106.5	122.3	128.9	115.7	95.0	85.2	121.1	111.8	113.0	99.6
12	108.7	113.7	125.1	130.1	119.5	105.2	93.3	131.8	109.2	109.7	103.1
2023年1月	104.7	106.7	121.8	122.4	121.9	95.6	86.8	121.9	108.2	109.2	97.7
2	106.8	109.3	124.3	124.0	127.4	98.5	87.2	122.0	108.0	108.8	99.4
3	106.8	116.0	124.0	123.3	124.2	110.6	99.4	126.0	105.1	105.7	102.5
4	109.4	116.9	126.1	126.1	126.0	110.0	99.3	130.3	108.3	108.8	105.1
5	111.1	120.7	126.5	127.8	124.5	116.6	104.8	139.7	108.9	108.2	116.6
6	110.5	117.7	125.2	128.1	120.8	112.1	102.6	131.3	109.3	109.2	109.2
7	110.9	117.2	126.5	131.6	121.4	109.6	98.7	130.7	109.8	109.1	116.4
8	107.8	113.6	123.9	125.1	122.7	105.6	93.3	131.2	105.7	105.5	110.3
9	105.1	113.0	122.7	124.3	120.9	104.5	90.7	132.1	104.4	103.6	112.7
10	106.4	109.4	121.9	123.4	119.6	100.0	85.5	131.2	108.2	108.0	109.0
11	104.7	106.6	119.5	119.0	120.4	97.1	82.1	135.2	106.6	106.2	110.2
前月比(%)	△ 1.6	△ 2.6	△ 2.0	△ 3.6	0.7	△ 2.9	△ 4.0	3.0	△ 1.5	△ 1.7	1.1

(注)在庫の年数値は年末の数値です。

① 業種分類及び特殊分類体系図



(特殊分類)
(財別)

② 総合指数(生産・出荷及び在庫指数)の算式

算式は基準年次の固定ウェイトで加重平均するラスバイレス算式です。

$$\text{総合指数} = \frac{\left[\frac{\text{比較時数量}}{\text{基準時数量}} \times \text{基準時ウェイト} \right] \text{の総和}}{\text{基準時ウェイトの総和}} \times 100$$

(注1) 統計表の各年の指数については、生産、出荷及び在庫率は「年平均」指数を、在庫は「年末」指数を表します。
 (注2) 「-」は、皆無又は定義上、該当数値がないものです。
 (注3) 「x」は、数値が秘匿されているものです。
 (注4) 「△」は、マイナスを示すものです。