

# 傷病者の搬送及び受入れの実施に関する基準

平成23年12月策定  
令和6年3月改正

愛 知 県

## 目 次

1	分類基準（消防法第 35 条の 5 第 2 項第 1 号）	1
2	医療機関リスト（消防法第 35 条の 5 第 2 項第 2 号）	2
3	観察基準（消防法第 35 条の 5 第 2 項第 3 号）	27
4	選定基準（消防法第 35 条の 5 第 2 項第 4 号）	38
5	伝達基準（消防法第 35 条の 5 第 2 項第 5 号）	39
6	受入医療機関確保基準（消防法第 35 条の 5 第 2 項第 6 号）	40

# 1 分類基準（消防法第 35 条の 5 第 2 項第 1 号）

傷病者の心身等の状況に応じた適切な医療の提供が行われることを確保するために医療機関を分類するための基準として、以下のとおり分類基準を定める。

## 【緊急性】

- ①重篤（心肺停止等）
- ②脳卒中疑い
- ③心筋梗塞疑い
- ④重症度・緊急度が高い外傷
- ⑤重症度・緊急度が高い熱傷
- ⑥急性腹症・消化管出血疑い

## 【専門性】

- ①重症度・緊急度が高い妊産婦
- ②重症度・緊急度が高い小児
- ③重症度・緊急度が高い手指切断（重度手指外傷）

## 【特殊性】

- ①精神疾患（身体合併症を含む。）

## 2 医療機関リスト（消防法第 35 条の 5 第 2 項第 2 号）

分類基準に基づき分類された医療機関の区分ごとに当該区分に該当する医療機関のリストを、以下のとおり定める。

分類基準	医療機関リスト
重篤	医療機関リスト 1 : CPA 等対応医療機関 (※)
脳卒中疑い	医療機関リスト 2 : 脳卒中対応医療機関
心筋梗塞疑い	医療機関リスト 3 : 心筋梗塞対応医療機関
重症度・緊急度の高い外傷	医療機関リスト 4 : 外傷・熱傷対応医療機関
重症度・緊急度の高い熱傷	
重症度・緊急度の高い妊産婦	医療機関リスト 5 : 妊産婦対応医療機関
	医療機関リスト 6 : 合併症妊産婦対応医療機関
重症度・緊急度の高い小児	医療機関リスト 7 : 小児対応医療機関
急性腹症・消化管出血疑い	医療機関リスト 8 : 急性腹症・消化管出血対応医療機関
重症度・緊急度の高い 手指切断（重度手指外傷）	医療機関リスト 9 : 手指切断対応医療機関
精神疾患（身体合併症を含む。）	医療機関リスト 10 : 精神・身体合併症対応医療機関

(※)「CPA」: 心肺停止 (cardiopulmonary arrest)

< 県民の皆様へ >

- 本基準で定める医療機関リストは、重症以上の傷病者を救急搬送する場合に、救急隊が使用するもので、県民の皆さんが直接医療機関を受診するために利用するものではありません。
- また、本医療機関リストに掲載された医療機関は、搬送先の候補であり、他の患者への対応中やベッドの満床等の理由により、傷病者の受入れができない場合もあります。

医療機関リスト1：CPA等対応医療機関

(県全体 76)

名 称	所 在 地
<b>名古屋・尾張中部医療圏 (21)</b>	
名古屋市立大学医学部附属東部医療センター	名古屋市千種区
名古屋ハートセンター	名古屋市東区
名古屋鉄道健康保険組合名鉄病院	名古屋市西区
日本赤十字社愛知医療センター名古屋第一病院	名古屋市中村区
名古屋セントラル病院	名古屋市中村区
独立行政法人国立病院機構名古屋医療センター	名古屋市中区
国家公務員共済組合連合会名城病院	名古屋市中区
名古屋大学医学部附属病院	名古屋市昭和区
日本赤十字社愛知医療センター名古屋第二病院	名古屋市昭和区
社会福祉法人聖霊会聖霊病院	名古屋市昭和区
名古屋市立大学医学部附属病院	名古屋市瑞穂区
みなと医療生活協同組合協立総合病院	名古屋市熱田区
名古屋掖済会病院	名古屋市中川区
藤田医科大学ばんたね病院	名古屋市中川区
独立行政法人労働者健康安全機構中部労災病院	名古屋市港区
独立行政法人地域医療機能推進機構中京病院	名古屋市南区
大同病院	名古屋市南区
総合病院南生協病院	名古屋市緑区
名古屋記念病院	名古屋市天白区
はるひ呼吸器病院	清須市
医療法人済衆館済衆館病院	北名古屋市
<b>海部医療圏 (2)</b>	
津島市民病院	津島市
愛知県厚生農業協同組合連合会海南病院	弥富市
<b>尾張東部医療圏 (5)</b>	
公立陶生病院	瀬戸市
独立行政法人労働者健康安全機構旭労災病院	尾張旭市
藤田医科大学病院	豊明市
医療法人大医会日進おりど病院	日進市
愛知医科大学病院	長久手市
<b>尾張西部医療圏 (7)</b>	
一宮市立市民病院	一宮市
一宮市立木曾川市民病院	一宮市
総合大雄会病院	一宮市
医療法人泰玄会泰玄会病院	一宮市
一宮西病院	一宮市

名 称	所 在 地
稲沢市民病院	稲沢市
愛知県厚生農業協同組合連合会稲沢厚生病院	稲沢市
尾張北部医療圏	(6)
春日井市民病院	春日井市
医療法人徳洲会名古屋徳洲会総合病院	春日井市
小牧市民病院	小牧市
社会医療法人志聖会総合犬山中央病院	犬山市
愛知県厚生農業協同組合連合会江南厚生病院	江南市
医療法人医仁会さくら総合病院	大口町
知多半島医療圏	(10)
半田市立半田病院	半田市
愛知県厚生農業協同組合連合会知多厚生病院	美浜町
渡辺病院	美浜町
医療法人赫和会杉石病院	武豊町
石川病院	武豊町
常滑市民病院	常滑市
公立西知多総合病院	東海市
小嶋病院	東海市
国立研究開発法人国立長寿医療研究センター	大府市
あいち小児保健医療総合センター	大府市
西三河北部医療圏	(6)
愛知県厚生農業協同組合連合会豊田厚生病院	豊田市
愛知県厚生農業協同組合連合会足助病院	豊田市
豊田地域医療センター	豊田市
トヨタ記念病院	豊田市
みよし市民病院	みよし市
医療法人寿光会寿光会中央病院	みよし市
西三河南部東医療圏	(3)
岡崎市民病院	岡崎市
藤田医科大学岡崎医療センター	岡崎市
愛知医科大学メディカルセンター	岡崎市
西三河南部西医療圏	(7)
碧南市民病院	碧南市
刈谷豊田総合病院	刈谷市
愛知県厚生農業協同組合連合会安城更生病院	安城市
社会医療法人財団新和会八千代病院	安城市
西尾市民病院	西尾市
医療法人田中会西尾病院	西尾市
医療法人社団福社会高須病院	西尾市
東三河北部医療圏	(1)

名 称	所 在 地
新城市民病院	新城市
東三河南部医療圏	(8)
独立行政法人国立病院機構豊橋医療センター	豊橋市
豊橋市民病院	豊橋市
医療法人澄心会豊橋ハートセンター	豊橋市
成田記念病院	豊橋市
豊川市民病院	豊川市
総合青山病院	豊川市
蒲郡市民病院	蒲郡市
愛知県厚生農業協同組合連合会渥美病院	田原市

注1：愛知県救急業務高度化推進事業実施要領の第3・1により、愛知県救急業務高度化推進協議会が承認した指定医療機関については、CPA等対応医療機関リストに掲載された医療機関とみなす。

注2：あいち小児保健医療総合センターは、小児に限る。

## 医療機関リスト2：脳卒中对応医療機関

(県全体 73)

名 称	所 在 地	一次脳卒中 センター	機械的血栓回収療法 の実施が可能な 医療機関
名古屋・尾張中部医療圏		(23)	(14)
名古屋市立大学医学部附属東部医療センター	名古屋市千種区	○	○
医療法人吉田病院	名古屋市千種区		
大隈病院	名古屋市北区	○	○
名古屋鉄道健康保険組合名鉄病院	名古屋市西区		
日本赤十字社愛知医療センター名古屋第一病院	名古屋市中村区	○	○
名古屋セントラル病院	名古屋市中村区	○	
独立行政法人国立病院機構名古屋医療センター	名古屋市中区	○	○
国家公務員共済組合連合会名城病院	名古屋市中区		
大須病院	名古屋市中区		
名古屋大学医学部附属病院	名古屋市昭和区	○	○
日本赤十字社愛知医療センター名古屋第二病院	名古屋市昭和区	○	○
社会福祉法人聖霊会聖霊病院	名古屋市昭和区		
名古屋市立大学医学部附属病院	名古屋市瑞穂区	○	○
みなと医療生活協同組合協立総合病院	名古屋市熱田区		
名古屋掖済会病院	名古屋市中川区	○	○
藤田医科大学ばんだね病院	名古屋市中川区	○	○
独立行政法人労働者健康安全機構中部労災病院	名古屋市港区	○	○
公益財団法人名古屋港湾福利厚生協会臨港病院	名古屋市港区		
独立行政法人地域医療機能推進機構中京病院	名古屋市南区	○	○
大同病院	名古屋市南区	○	○
名古屋市立大学医学部附属みどり市民病院	名古屋市緑区		
名古屋記念病院	名古屋市天白区		
医療法人済衆館済衆館病院	北名古屋市	○	○
海部医療圏		(2)	(2)
津島市民病院	津島市	○	○
愛知県厚生農業協同組合連合会海南病院	弥富市	○	○
尾張東部医療圏		(5)	(3)
公立陶生病院	瀬戸市	○	○
独立行政法人労働者健康安全機構旭労災病院	尾張旭市		
藤田医科大学病院	豊明市	○	○
医療法人大医会日進おりど病院	日進市		
愛知医科大学病院	長久手市	○	○
尾張西部医療圏		(4)	(3)
一宮市立市民病院	一宮市	○	○
総合大雄会病院	一宮市	○	○
一宮西病院	一宮市	○	○



名 称	所 在 地	一次脳卒中 センター	機械的血栓回収療 法の実施が可能な 医療機関
稲沢市民病院	稲沢市		
尾張北部医療圏 (7)		(5)	(6)
春日井市民病院	春日井市	○	○
医療法人徳洲会名古屋徳洲会総合病院	春日井市	○	○
小牧市民病院	小牧市	○	○
社会医療法人志聖会総合犬山中央病院	犬山市		○
愛知県厚生農業協同組合連合会江南厚生病院	江南市	○	○
岩倉病院	岩倉市		
医療法人医仁会さくら総合病院	大口町	○	○
知多半島医療圏 (7)		(3)	(3)
半田市立半田病院	半田市	○	○
愛知県厚生農業協同組合連合会知多厚生病院	美浜町	○	○
渡辺病院	美浜町		
医療法人赫和会杉石病院	武豊町		
公立西知多総合病院	東海市	○	○
小嶋病院	東海市		
国立研究開発法人国立長寿医療研究センター	大府市		
西三河北部医療圏 (5)		(2)	(2)
愛知県厚生農業協同組合連合会豊田厚生病院	豊田市	○	○
愛知県厚生農業協同組合連合会足助病院	豊田市		
豊田地域医療センター	豊田市		
トヨタ記念病院	豊田市	○	○
みよし市民病院	みよし市		
西三河南部東医療圏 (4)		(2)	(2)
岡崎市民病院	岡崎市	○	○
医療法人鉄友会宇野病院	岡崎市		
藤田医科大学岡崎医療センター	岡崎市	○	○
愛知医科大学メディカルセンター	岡崎市		
西三河南部西医療圏 (7)		(4)	(4)
碧南市民病院	碧南市	○	○
刈谷豊田総合病院	刈谷市	○	○
愛知県厚生農業協同組合連合会安城更生病院	安城市	○	○
社会医療法人財団新和会八千代病院	安城市		
西尾市民病院	西尾市		
医療法人田中会西尾病院	西尾市		
医療法人深谷会富士病院	知立市	○	○
東三河北部医療圏 (1)		(0)	(0)
新城市民病院	新城市		

名 称	所 在 地	一次脳卒中 センター	機械的血栓回収療法の実施が可能な 医療機関
東三河南部医療圏	(8)	(4)	(4)
独立行政法人国立病院機構豊橋医療センター	豊橋市	○	○
豊橋市民病院	豊橋市	○	○
成田記念病院	豊橋市		
権田脳神経外科	豊橋市		
豊川市民病院	豊川市	○	○
総合青山病院	豊川市		
蒲郡市民病院	蒲郡市	○	○
愛知県厚生農業協同組合連合会渥美病院	田原市		

注：一次脳卒中センターとは、24時間365日脳卒中患者を受け入れ、速やかに診療（rt-PA静注療法を含む）が可能な医療機関を指す。

### 医療機関リスト 3 : 心筋梗塞対応医療機関

(県全体 68)

名 称	所 在 地
<b>名古屋・尾張中部医療圏 (20)</b>	
名古屋市立大学医学部附属東部医療センター	名古屋市千種区
名古屋ハートセンター	名古屋市東区
名古屋鉄道健康保険組合名鉄病院	名古屋市西区
日本赤十字社愛知医療センター名古屋第一病院	名古屋市中村区
名古屋セントラル病院	名古屋市中村区
独立行政法人国立病院機構名古屋医療センター	名古屋市中区
国家公務員共済組合連合会名城病院	名古屋市中区
名古屋大学医学部附属病院	名古屋市昭和区
日本赤十字社愛知医療センター名古屋第二病院	名古屋市昭和区
名古屋市立大学医学部附属病院	名古屋市瑞穂区
みなと医療生活協同組合協立総合病院	名古屋市熱田区
名古屋掖済会病院	名古屋市中川区
名古屋共立病院	名古屋市中川区
藤田医科大学ばんだね病院	名古屋市中川区
独立行政法人労働者健康安全機構中部労災病院	名古屋市港区
独立行政法人地域医療機能推進機構中京病院	名古屋市南区
名南病院	名古屋市南区
大同病院	名古屋市南区
総合病院南生協病院	名古屋市緑区
名古屋記念病院	名古屋市天白区
<b>海部医療圏 (2)</b>	
津島市民病院	津島市
愛知県厚生農業協同組合連合会海南病院	弥富市
<b>尾張東部医療圏 (4)</b>	
公立陶生病院	瀬戸市
独立行政法人労働者健康安全機構旭労災病院	尾張旭市
藤田医科大学病院	豊明市
愛知医科大学病院	長久手市
<b>尾張西部医療圏 (6)</b>	
一宮市立市民病院	一宮市
総合大雄会病院	一宮市
医療法人泰玄会泰玄会病院	一宮市
一宮西病院	一宮市
稲沢市民病院	稲沢市
愛知県厚生農業協同組合連合会稲沢厚生病院	稲沢市

名 称	所 在 地
<b>尾張北部医療圏 (7)</b>	
春日井市民病院	春日井市
医療法人徳洲会名古屋徳洲会総合病院	春日井市
小牧市民病院	小牧市
社会医療法人志聖会総合犬山中央病院	犬山市
医療法人ハートクリニックさわだ	犬山市
愛知県厚生農業協同組合連合会江南厚生病院	江南市
医療法人医仁会さくら総合病院	大口町
<b>知多半島医療圏 (7)</b>	
半田市立半田病院	半田市
渡辺病院	美浜町
医療法人赫和会杉石病院	武豊町
常滑市民病院	常滑市
公立西知多総合病院	東海市
小嶋病院	東海市
国立研究開発法人国立長寿医療研究センター	大府市
<b>西三河北部医療圏 (4)</b>	
愛知県厚生農業協同組合連合会豊田厚生病院	豊田市
豊田地域医療センター	豊田市
トヨタ記念病院	豊田市
みよし市民病院	みよし市
<b>西三河南部東医療圏 (4)</b>	
岡崎市民病院	岡崎市
医療法人鉄友会宇野病院	岡崎市
藤田医科大学岡崎医療センター	岡崎市
愛知医科大学メディカルセンター	岡崎市
<b>西三河南部西医療圏 (6)</b>	
碧南市民病院	碧南市
刈谷豊田総合病院	刈谷市
愛知県厚生農業協同組合連合会安城更生病院	安城市
社会医療法人財団新和会八千代病院	安城市
西尾市民病院	西尾市
医療法人田中会西尾病院	西尾市
<b>東三河南部医療圏 (8)</b>	
独立行政法人国立病院機構豊橋医療センター	豊橋市
豊橋市民病院	豊橋市
医療法人澄心会豊橋ハートセンター	豊橋市
成田記念病院	豊橋市

名 称	所 在 地
豊川市民病院	豊川市
総合青山病院	豊川市
蒲郡市民病院	蒲郡市
愛知県厚生農業協同組合連合会渥美病院	田原市

## 医療機関リスト4：外傷・熱傷対応医療機関

名 称	所在地	(県全体)	(61)	(27)
		外傷	熱傷	
<b>名古屋・尾張中部医療圏</b>		(21)	(9)	
名古屋市立大学医学部附属東部医療センター	名古屋市千種区	○	○	
医療法人吉田病院	名古屋市千種区	○		
社会医療法人愛生会総合上飯田第一病院	名古屋市北区	○		
医療法人米田病院	名古屋市西区	○		
日本赤十字社愛知医療センター名古屋第一病院	名古屋市中村区	○	○	
独立行政法人国立病院機構名古屋医療センター	名古屋市中区	○	○	
大須病院	名古屋市中区	○		
中日病院	名古屋市中区	○		
名古屋大学医学部附属病院	名古屋市昭和区	○	○	
日本赤十字社愛知医療センター名古屋第二病院	名古屋市昭和区	○	○	
社会福祉法人聖霊会聖霊病院	名古屋市昭和区	○		
名古屋市立大学医学部附属病院	名古屋市瑞穂区	○	○	
みなと医療生活協同組合協立総合病院	名古屋市熱田区	○		
名古屋掖済会病院	名古屋市中川区	○	○	
藤田医科大学ばんだね病院	名古屋市中川区	○	○	
独立行政法人労働者健康安全機構中部労災病院	名古屋市港区	○		
独立行政法人地域医療機能推進機構中京病院	名古屋市南区	○	○	
大同病院	名古屋市南区	○		
医療法人山和会山口病院	名古屋市南区	○		
名古屋市立大学医学部附属みどり市民病院	名古屋市緑区	○		
名古屋記念病院	名古屋市天白区	○		
<b>海部医療圏</b>		(2)	(1)	
津島市民病院	津島市	○		
愛知県厚生農業協同組合連合会海南病院	弥富市	○	○	
<b>尾張東部医療圏</b>		(4)	(2)	
公立陶生病院	瀬戸市	○		
独立行政法人労働者健康安全機構旭労災病院	尾張旭市	○		
藤田医科大学病院	豊明市	○	○	
愛知医科大学病院	長久手市	○	○	
<b>尾張西部医療圏</b>		(4)	(3)	
一宮市立市民病院	一宮市	○	○	
総合大雄会病院	一宮市	○	○	
一宮西病院	一宮市	○	○	
稲沢市民病院	稲沢市	○		
<b>尾張北部医療圏</b>		(6)	(3)	
春日井市民病院	春日井市	○		
医療法人徳洲会名古屋徳洲会総合病院	春日井市	○		

名 称	所在地	外傷	熱傷
小牧市民病院	小牧市	○	○
社会医療法人志聖会総合犬山中央病院	犬山市	○	
愛知県厚生農業協同組合連合会江南厚生病院	江南市	○	○
医療法人医仁会さくら総合病院	大口町	○	○
<b>知多半島医療圏</b>		<b>(4)</b>	<b>(2)</b>
半田市立半田病院	半田市	○	○
愛知県厚生農業協同組合連合会知多厚生病院	美浜町	○	
公立西知多総合病院	東海市	○	
あいち小児保健医療総合センター	大府市	○	○
<b>西三河北部医療圏</b>		<b>(4)</b>	<b>(2)</b>
愛知県厚生農業協同組合連合会豊田厚生病院	豊田市	○	○
愛知県厚生農業協同組合連合会足助病院	豊田市	○	
豊田地域医療センター	豊田市	○	
トヨタ記念病院	豊田市	○	○
<b>西三河南部東医療圏</b>		<b>(4)</b>	<b>(1)</b>
岡崎市民病院	岡崎市	○	
医療法人鉄友会宇野病院	岡崎市	○	
藤田医科大学岡崎医療センター	岡崎市	○	○
愛知医科大学メディカルセンター	岡崎市	○	
<b>西三河南部西医療圏</b>		<b>(5)</b>	<b>(2)</b>
刈谷豊田総合病院	刈谷市	○	○
愛知県厚生農業協同組合連合会安城更生病院	安城市	○	○
社会医療法人財団新和会八千代病院	安城市	○	
西尾市民病院	西尾市	○	
医療法人田中会西尾病院	西尾市	○	
<b>東三河南部医療圏</b>		<b>(7)</b>	<b>(2)</b>
独立行政法人国立病院機構豊橋医療センター	豊橋市	○	
豊橋市民病院	豊橋市	○	○
成田記念病院	豊橋市	○	
豊川市民病院	豊川市	○	○
総合青山病院	豊川市	○	
蒲郡市民病院	蒲郡市	○	
愛知県厚生農業協同組合連合会渥美病院	田原市	○	

注：あいち小児保健医療総合センターは、小児に限る。

## 医療機関リスト5：妊産婦対応医療機関

(県全体 35)

◎：総合周産期母子医療センター（最重篤な場合）

○：地域周産期母子医療センター（ハイリスク分娩等重篤な場合）

	名 称	所 在 地
	<b>名古屋・尾張中部医療圏</b>	<b>(14)</b>
○	名古屋市立大学医学部附属西部医療センター	名古屋市北区
◎	日本赤十字社愛知医療センター名古屋第一病院	名古屋市中村区
	独立行政法人国立病院機構名古屋医療センター	名古屋市中区
◎	名古屋大学医学部附属病院	名古屋市昭和区
◎	日本赤十字社愛知医療センター名古屋第二病院	名古屋市昭和区
	社会福祉法人聖霊会聖霊病院	名古屋市昭和区
◎	名古屋市立大学医学部附属病院	名古屋市瑞穂区
	名古屋掖済会病院	名古屋市中川区
	藤田医科大学ばんだね病院	名古屋市中川区
	独立行政法人労働者健康安全機構中部労災病院	名古屋市港区
	独立行政法人地域医療機能推進機構中京病院	名古屋市南区
○	大同病院	名古屋市南区
	名古屋市立大学医学部附属みどり市民病院	名古屋市緑区
	名古屋記念病院	名古屋市天白区
	<b>海部医療圏</b>	<b>(1)</b>
○	愛知県厚生農業協同組合連合会海南病院	弥富市
	<b>尾張東部医療圏</b>	<b>(3)</b>
○	公立陶生病院	瀬戸市
◎	藤田医科大学病院	豊明市
○	愛知医科大学病院	長久手市
	<b>尾張西部医療圏</b>	<b>(2)</b>
○	一宮市立市民病院	一宮市
	総合大雄会病院	一宮市
	<b>尾張北部医療圏</b>	<b>(3)</b>
	春日井市民病院	春日井市
○	小牧市民病院	小牧市
○	愛知県厚生農業協同組合連合会江南厚生病院	江南市
	<b>知多半島医療圏</b>	<b>(2)</b>
○	半田市立半田病院	半田市
	常滑市民病院	常滑市
	<b>西三河北部医療圏</b>	<b>(2)</b>
	愛知県厚生農業協同組合連合会豊田厚生病院	豊田市



	名 称	所 在 地
○	トヨタ記念病院	豊田市
	西三河南部東医療圏	(1)
○	岡崎市民病院	岡崎市
	西三河南部西医療圏	(3)
	碧南市民病院	碧南市
○	刈谷豊田総合病院	刈谷市
◎	愛知県厚生農業協同組合連合会安城更生病院	安城市
	東三河南部医療圏	(4)
◎	豊橋市民病院	豊橋市
	豊川市民病院	豊川市
	蒲郡市民病院	蒲郡市
	愛知県厚生農業協同組合連合会渥美病院	田原市

## 医療機関リスト6：合併症妊産婦対応医療機関

(県全体)                      (28)                      (29)                      (29)                      (21)

名 称	所 在 地	合併症妊産婦			
		脳卒中	心筋梗塞	外傷	熱傷
<b>名古屋・尾張中部医療圏</b>		(10)	(11)	(11)	(7)
日本赤十字社愛知医療センター名古屋第一病院	名古屋市中村区	○	○	○	○
独立行政法人国立病院機構名古屋医療センター	名古屋市中区	○	○	○	○
名古屋大学医学部附属病院	名古屋市昭和区	○	○	○	○
日本赤十字社愛知医療センター名古屋第二病院	名古屋市昭和区	○	○	○	○
名古屋市立大学医学部附属病院	名古屋市瑞穂区	○	○	○	○
名古屋掖済会病院	名古屋市中川区	○	○	○	○
藤田医科大学ばんだね病院	名古屋市中川区	○	○		
独立行政法人労働者健康安全機構中部労災病院	名古屋市港区		○	○	
独立行政法人地域医療機能推進機構中京病院	名古屋市南区	○	○	○	○
大同病院	名古屋市南区	○	○	○	
名古屋市立大学医学部附属みどり市民病院	名古屋市長区			○	
名古屋記念病院	名古屋市天白区	○	○	○	
<b>海部医療圏</b>		(1)	(1)	(1)	(1)
愛知県厚生農業協同組合連合会海南病院	弥富市	○	○	○	○
<b>尾張東部医療圏</b>		(3)	(3)	(3)	(2)
公立陶生病院	瀬戸市	○	○	○	
藤田医科大学病院	豊明市	○	○	○	○
愛知医科大学病院	長久手市	○	○	○	○
<b>尾張西部医療圏</b>		(2)	(2)	(2)	(2)
一宮市立市民病院	一宮市	○	○	○	○
総合大雄会病院	一宮市	○	○	○	○
<b>尾張北部医療圏</b>		(3)	(3)	(3)	(2)
春日井市民病院	春日井市	○	○	○	
小牧市民病院	小牧市	○	○	○	○
愛知県厚生農業協同組合連合会江南厚生病院	江南市	○	○	○	○
<b>知多半島医療圏</b>		(1)	(1)	(1)	(1)
半田市立半田病院	半田市	○	○	○	○
<b>西三河北部医療圏</b>		(2)	(2)	(2)	(2)
愛知県厚生農業協同組合連合会豊田厚生病院	豊田市	○	○	○	○
トヨタ記念病院	豊田市	○	○	○	○
<b>西三河南部東医療圏</b>		(1)	(1)	(1)	
岡崎市民病院	岡崎市	○	○	○	
<b>西三河南部西医療圏</b>		(3)	(3)	(3)	(2)
碧南市民病院	碧南市	○	○	○	

名 称	所 在 地	合併症妊産婦			
		脳卒中	心筋梗塞	外傷	熱傷
刈谷豊田総合病院	刈谷市	○	○	○	○
愛知県厚生農業協同組合連合会安城更生病院	安城市	○	○	○	○
東三河南部医療圏		(2)	(2)	(2)	(2)
豊橋市民病院	豊橋市	○	○	○	○
豊川市民病院	豊川市	○	○	○	○

## 医療機関リスト7：小児対応医療機関

(県全体 38)

名 称	所 在 地
<b>名古屋・尾張中部医療圏 (15)</b>	
名古屋市立大学医学部附属東部医療センター	名古屋市千種区
名古屋市立大学医学部附属西部医療センター	名古屋市北区
名古屋鉄道健康保険組合名鉄病院	名古屋市西区
日本赤十字社愛知医療センター名古屋第一病院	名古屋市中村区
独立行政法人国立病院機構名古屋医療センター	名古屋市中区
国家公務員共済組合連合会名城病院	名古屋市中区
名古屋大学医学部附属病院	名古屋市昭和区
日本赤十字社愛知医療センター名古屋第二病院	名古屋市昭和区
社会福祉法人聖霊会聖霊病院	名古屋市昭和区
名古屋市立大学医学部附属病院	名古屋市瑞穂区
名古屋掖済会病院	名古屋市中川区
藤田医科大学ばんだね病院	名古屋市中川区
独立行政法人地域医療機能推進機構中京病院	名古屋市南区
大同病院	名古屋市南区
名古屋記念病院	名古屋市天白区
<b>海部医療圏 (1)</b>	
愛知県厚生農業協同組合連合会海南病院	弥富市
<b>尾張東部医療圏 (4)</b>	
公立陶生病院	瀬戸市
藤田医科大学病院	豊明市
医療法人大医会日進おりど病院	日進市
愛知医科大学病院	長久手市
<b>尾張西部医療圏 (3)</b>	
一宮市立市民病院	一宮市
総合大雄会病院	一宮市
一宮西病院	一宮市
<b>尾張北部医療圏 (3)</b>	
春日井市民病院	春日井市
小牧市民病院	小牧市
愛知県厚生農業協同組合連合会江南厚生病院	江南市
<b>知多半島医療圏 (2)</b>	
半田市立半田病院	半田市
あいち小児保健医療総合センター	大府市
<b>西三河北部医療圏 (3)</b>	

名 称	所 在 地
愛知県厚生農業協同組合連合会豊田厚生病院	豊田市
トヨタ記念病院	豊田市
みよし市民病院	みよし市
西三河南部東医療圏	(2)
岡崎市民病院	岡崎市
藤田医科大学岡崎医療センター	岡崎市
西三河南部西医療圏	(2)
刈谷豊田総合病院	刈谷市
愛知県厚生農業協同組合連合会安城更生病院	安城市
東三河南部医療圏	(3)
豊橋市民病院	豊橋市
豊川市民病院	豊川市
蒲郡市民病院	蒲郡市

## 医療機関リスト 8 : 急性腹症・消化管出血対応医療機関

(県全体 91)

○ : 妊産婦対応医療機関

名 称	所 在 地
名古屋・尾張中部医療圏 (37)	
名古屋市立大学医学部附属東部医療センター	名古屋市千種区
国家公務員共済組合連合会東海病院	名古屋市千種区
医療法人吉田病院	名古屋市千種区
○ 名古屋市立大学医学部附属西部医療センター	名古屋市北区
社会医療法人愛生会総合上飯田第一病院	名古屋市北区
名古屋鉄道健康保険組合名鉄病院	名古屋市西区
○ 日本赤十字社愛知医療センター名古屋第一病院	名古屋市中村区
医療法人誠心会大菅病院	名古屋市中村区
医療法人衆済会増子記念病院	名古屋市中村区
名古屋セントラル病院	名古屋市中村区
○ 独立行政法人国立病院機構名古屋医療センター	名古屋市中区
国家公務員共済組合連合会名城病院	名古屋市中区
大須病院	名古屋市中区
○ 名古屋大学医学部附属病院	名古屋市昭和区
○ 日本赤十字社愛知医療センター名古屋第二病院	名古屋市昭和区
○ 社会福祉法人聖霊会聖霊病院	名古屋市昭和区
○ 名古屋市立大学医学部附属病院	名古屋市瑞穂区
医療法人三恵会服部病院	名古屋市熱田区
みなと医療生活協同組合協立総合病院	名古屋市熱田区
○ 名古屋掖済会病院	名古屋市中川区
名古屋共立病院	名古屋市中川区
名古屋西病院	名古屋市中川区
○ 藤田医科大学ばんだね病院	名古屋市中川区
○ 独立行政法人労働者健康安全機構中部労災病院	名古屋市港区
公益財団法人名古屋港湾福利厚生協会臨港病院	名古屋市港区
○ 独立行政法人地域医療機能推進機構中京病院	名古屋市南区
医療法人笠寺病院	名古屋市南区
名南病院	名古屋市南区
○ 大同病院	名古屋市南区
医療法人心和会北村病院	名古屋市南区
○ 名古屋市立大学医学部附属みどり市民病院	名古屋市緑区

	名 称	所 在 地
	医療法人幸寿会平岩病院	名古屋市緑区
	第一なるみ病院	名古屋市緑区
	医療法人清水会相生山病院	名古屋市緑区
	総合病院南生協病院	名古屋市緑区
○	名古屋記念病院	名古屋市天白区
	医療法人済衆館済衆館病院	北名古屋市
	海部医療圏 (2)	
○	津島市民病院	津島市
○	愛知県厚生農業協同組合連合会海南病院	弥富市
	尾張東部医療圏 (6)	
○	公立陶生病院	瀬戸市
	独立行政法人労働者健康安全機構旭労災病院	尾張旭市
○	藤田医科大学病院	豊明市
	医療法人財団愛泉会愛知国際病院	日進市
	医療法人大医会日進おりど病院	日進市
○	愛知医科大学病院	長久手市
	尾張西部医療圏 (7)	
○	一宮市立市民病院	一宮市
○	総合大雄会病院	一宮市
	医療法人泰玄会泰玄会病院	一宮市
	医療法人山下病院	一宮市
	一宮西病院	一宮市
	稲沢市民病院	稲沢市
	愛知県厚生農業協同組合連合会稲沢厚生病院	稲沢市
	尾張北部医療圏 (8)	
○	春日井市民病院	春日井市
	医療法人徳洲会名古屋徳洲会総合病院	春日井市
	医療法人社団喜峰会東海記念病院	春日井市
○	小牧市民病院	小牧市
	小牧第一病院	小牧市
	社会医療法人志聖会総合犬山中央病院	犬山市
○	愛知県厚生農業協同組合連合会江南厚生病院	江南市
	医療法人医仁会さくら総合病院	大口町
	知多半島医療圏 (7)	
○	半田市立半田病院	半田市

	名 称	所 在 地
	愛知県厚生農業協同組合連合会知多厚生病院	美浜町
	渡辺病院	美浜町
	医療法人赫和会杉石病院	武豊町
	公立西知多総合病院	東海市
	小嶋病院	東海市
	国立研究開発法人国立長寿医療研究センター	大府市
	西三河北部医療圏 (5)	
○	愛知県厚生農業協同組合連合会豊田厚生病院	豊田市
	愛知県厚生農業協同組合連合会足助病院	豊田市
	豊田地域医療センター	豊田市
○	トヨタ記念病院	豊田市
	みよし市民病院	みよし市
	西三河南部東医療圏 (5)	
○	岡崎市民病院	岡崎市
	岡崎南病院	岡崎市
	医療法人鉄友会宇野病院	岡崎市
	藤田医科大学岡崎医療センター	岡崎市
	愛知医科大学メディカルセンター	岡崎市
	西三河南部西医療圏 (5)	
○	刈谷豊田総合病院	刈谷市
○	愛知県厚生農業協同組合連合会安城更生病院	安城市
	社会医療法人財団新和会八千代病院	安城市
	西尾市民病院	西尾市
	医療法人田中会西尾病院	西尾市
	東三河北部医療圏 (1)	
	新城市民病院	新城市
	東三河南部医療圏 (8)	
	独立行政法人国立病院機構豊橋医療センター	豊橋市
○	豊橋市民病院	豊橋市
	医療法人光生会病院	豊橋市
	成田記念病院	豊橋市
○	豊川市民病院	豊川市
	総合青山病院	豊川市
○	蒲郡市民病院	蒲郡市
○	愛知県厚生農業協同組合連合会渥美病院	田原市



## 医療機関リスト9：手指切断対応医療機関

(県全体 29)

名 称	所 在 地
名古屋・尾張中部医療圏 (13)	
名古屋市立大学医学部附属東部医療センター	名古屋市千種区
国家公務員共済組合連合会東海病院	名古屋市千種区
日本赤十字社愛知医療センター名古屋第一病院	名古屋市中村区
中日病院	名古屋市中区
大須病院	名古屋市中区
名古屋大学医学部附属病院	名古屋市昭和区
日本赤十字社愛知医療センター名古屋第二病院	名古屋市昭和区
名古屋市立大学医学部附属病院	名古屋市瑞穂区
名古屋掖済会病院	名古屋市中川区
独立行政法人地域医療機能推進機構中京病院	名古屋市南区
大同病院	名古屋市南区
名古屋市立大学医学部附属みどり市民病院	名古屋市緑区
医療法人済衆館済衆館病院 (※受入照会は名古屋大学医学部附属病院に行く)	北名古屋市
海部医療圏 (1)	
愛知県厚生農業協同組合連合会海南病院	弥富市
尾張東部医療圏 (2)	
藤田医科大学病院	豊明市
愛知医科大学病院	長久手市
尾張西部医療圏 (1)	
一宮西病院	一宮市
尾張北部医療圏 (4)	
春日井市民病院	春日井市
医療法人徳洲会名古屋徳洲会総合病院	春日井市
小牧市民病院	小牧市
愛知県厚生農業協同組合連合会江南厚生病院	江南市
知多半島医療圏 (1)	
公立西知多総合病院	東海市
西三河南部東医療圏 (2)	
岡崎市民病院	岡崎市
藤田医科大学岡崎医療センター	岡崎市
西三河南部西医療圏 (2)	
刈谷豊田総合病院	刈谷市
愛知県厚生農業協同組合連合会安城更生病院	安城市
東三河南部医療圏 (3)	
豊橋市民病院	豊橋市

名 称	所 在 地
豊川市民病院	豊川市
愛知県厚生農業協同組合連合会渥美病院	田原市

## 医療機関リスト10：精神・身体合併症対応医療機関

(県全体 47)

名 称	所 在 地
<b>名古屋・尾張中部医療圏 (15)</b>	
独立行政法人国立病院機構名古屋医療センター	名古屋市中区
名古屋大学医学部附属病院	名古屋市昭和区
日本赤十字社愛知医療センター名古屋第二病院	名古屋市昭和区
名古屋市立大学医学部附属病院	名古屋市瑞穂区
みなと医療生活協同組合協立総合病院	名古屋市熱田区
名古屋掖済会病院	名古屋市中川区
独立行政法人労働者健康安全機構中部労災病院	名古屋市港区
独立行政法人地域医療機能推進機構中京病院	名古屋市南区
医療法人笠寺病院	名古屋市南区
名南病院	名古屋市南区
大同病院	名古屋市南区
総合病院南生協病院	名古屋市緑区
名古屋記念病院	名古屋市天白区
はるひ呼吸器病院	清須市
医療法人済衆館済衆館病院	北名古屋市
<b>海部医療圏 (1)</b>	
愛知県厚生農業協同組合連合会海南病院	弥富市
<b>尾張東部医療圏 (3)</b>	
藤田医科大学病院	豊明市
医療法人大医会日進おりど病院	日進市
愛知医科大学病院	長久手市
<b>尾張西部医療圏 (5)</b>	
一宮市立市民病院	一宮市
総合大雄会病院	一宮市
医療法人泰玄会泰玄会病院	一宮市
一宮西病院	一宮市
愛知県厚生農業協同組合連合会稲沢厚生病院	稲沢市
<b>尾張北部医療圏 (5)</b>	
春日井市民病院	春日井市
小牧市民病院	小牧市
社会医療法人志聖会総合犬山中央病院	犬山市
愛知県厚生農業協同組合連合会江南厚生病院	江南市
医療法人医仁会さくら総合病院	大口町

名 称	所 在 地
知多半島医療圏 (2)	
半田市立半田病院	半田市
渡辺病院	美浜町
西三河北部医療圏 (3)	
愛知県厚生農業協同組合連合会豊田厚生病院	豊田市
豊田地域医療センター	豊田市
トヨタ記念病院	豊田市
西三河南部東医療圏 (5)	
岡崎市民病院	岡崎市
岡崎南病院	岡崎市
医療法人鉄友会宇野病院	岡崎市
藤田医科大学岡崎医療センター	岡崎市
愛知医科大学メディカルセンター	岡崎市
西三河南部西医療圏 (3)	
刈谷豊田総合病院	刈谷市
愛知県厚生農業協同組合連合会安城更生病院	安城市
西尾市民病院	西尾市
東三河北部医療圏 (1)	
新城市民病院	新城市
東三河南部医療圏 (4)	
豊橋市民病院	豊橋市
成田記念病院	豊橋市
豊川市民病院	豊川市
蒲郡市民病院	蒲郡市

### 3 観察基準（消防法第 35 条の 5 第 2 項第 3 号）

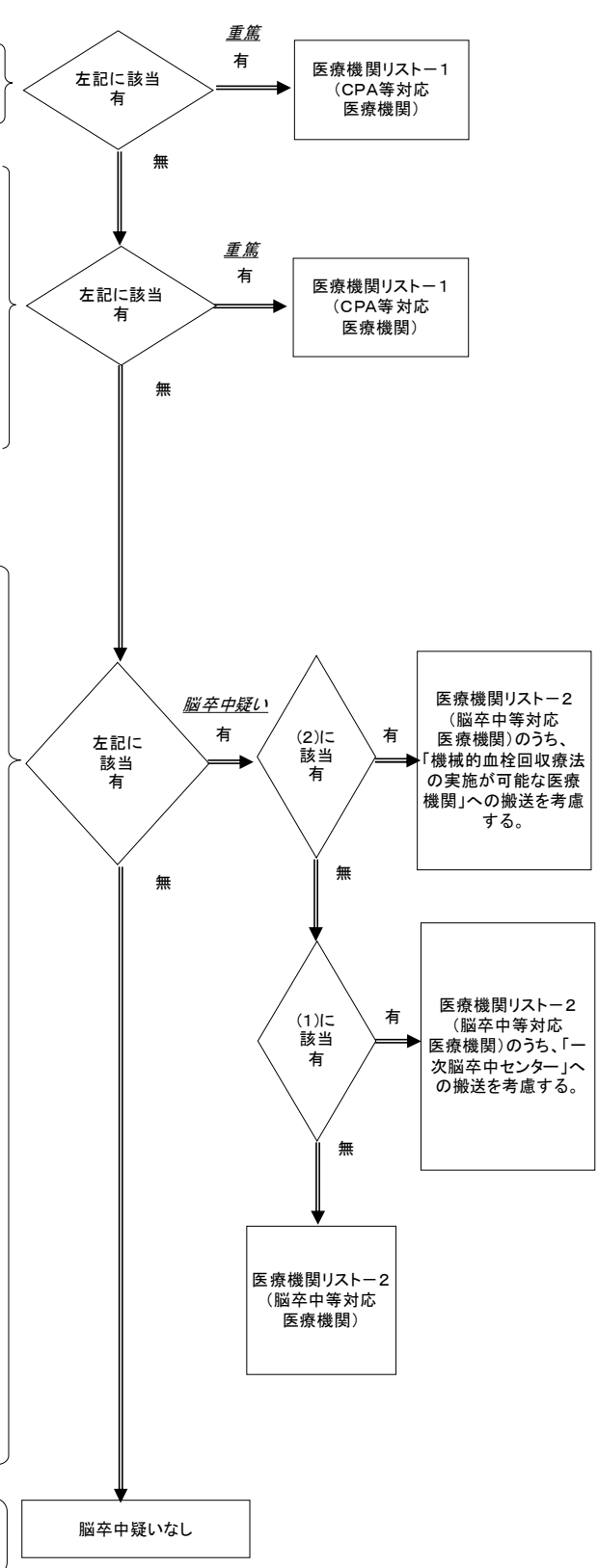
消防機関が傷病者の状況を確認するための基準として、以下のとおり観察基準を定める。

- ①「脳卒中疑い」観察基準
- ②「心筋梗塞疑い」観察基準
- ③「重症度・緊急度が高い外傷・熱傷」観察基準
- ④「重症度・緊急度が高い妊産婦」観察基準
- ⑤「重症度・緊急度が高い小児」観察基準
- ⑥「急性腹症・消化管出血疑い」観察基準
- ⑦「重症度・緊急度が高い手指切断」観察基準
- ⑧「精神疾患（身体合併症を含む。）」観察基準

①「脳卒中疑い」観察基準

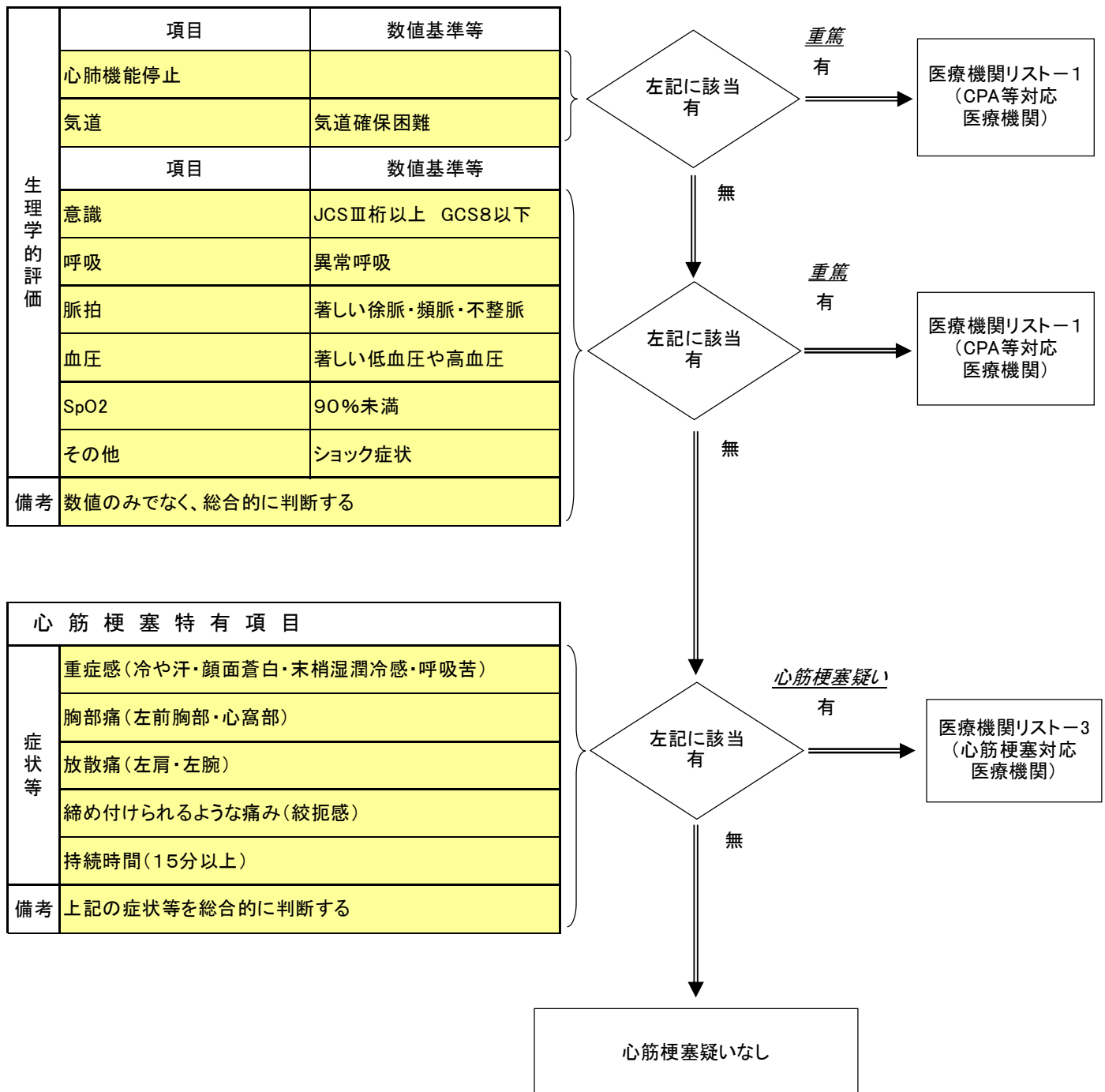
生理学的評価	項目	数値基準等
	心肺機能停止	
	気道	気道確保困難
	項目	数値基準等
	意識	JCSⅢ桁以上 GCS8以下
	呼吸	異常呼吸
	脈拍	著しい徐脈・頻脈・不整脈
	血圧	著しい低血圧や高血圧
	SpO2	90%未満
	その他	ショック症状
備考	数値のみでなく、総合的に判断する	

脳卒中特有症状			
症状等	(1)CPSS		
	顔のゆがみ(顔面神経麻痺)	歯を見せるように、あるいは笑ってもらった時、片方が下垂する	
	一側に限局した上肢麻痺	閉眼して10秒間上肢を上げさせたとき、一方の上肢が他方と比較して上がらない	
	構音障害	言葉を正常にはっきり発音することができない 呂律が回らない、不明瞭	
	(2)ELVO screen		
	眼異常	共同偏視	
	失語	眼鏡や時計等を見せて「これは何か」と聞いたとき、物の名前が正確に回答できない	
	半側空間無視	50cm離れて指4本を見せて何本か聞いたとき、指の数が正確に回答できない	
	(3)その他		
	頭痛・嘔気・嘔吐	突然発症した激しい頭痛、嘔気・嘔吐	
	眼異常(共同偏視以外)	瞳孔不同、眼球運動異常	
	痺れ・脱力	顔面、上下肢、一側に限局した痺れ・脱力	
	一側に限局した上肢以外の麻痺	上肢麻痺以外の、下肢等その他部位の麻痺	
	失調	力があるのに立てない、歩けない まっすぐ歩けない	
	心房細動	不整脈・心電図波形から評価	
	備考	上記の症状等を総合的に判断する	

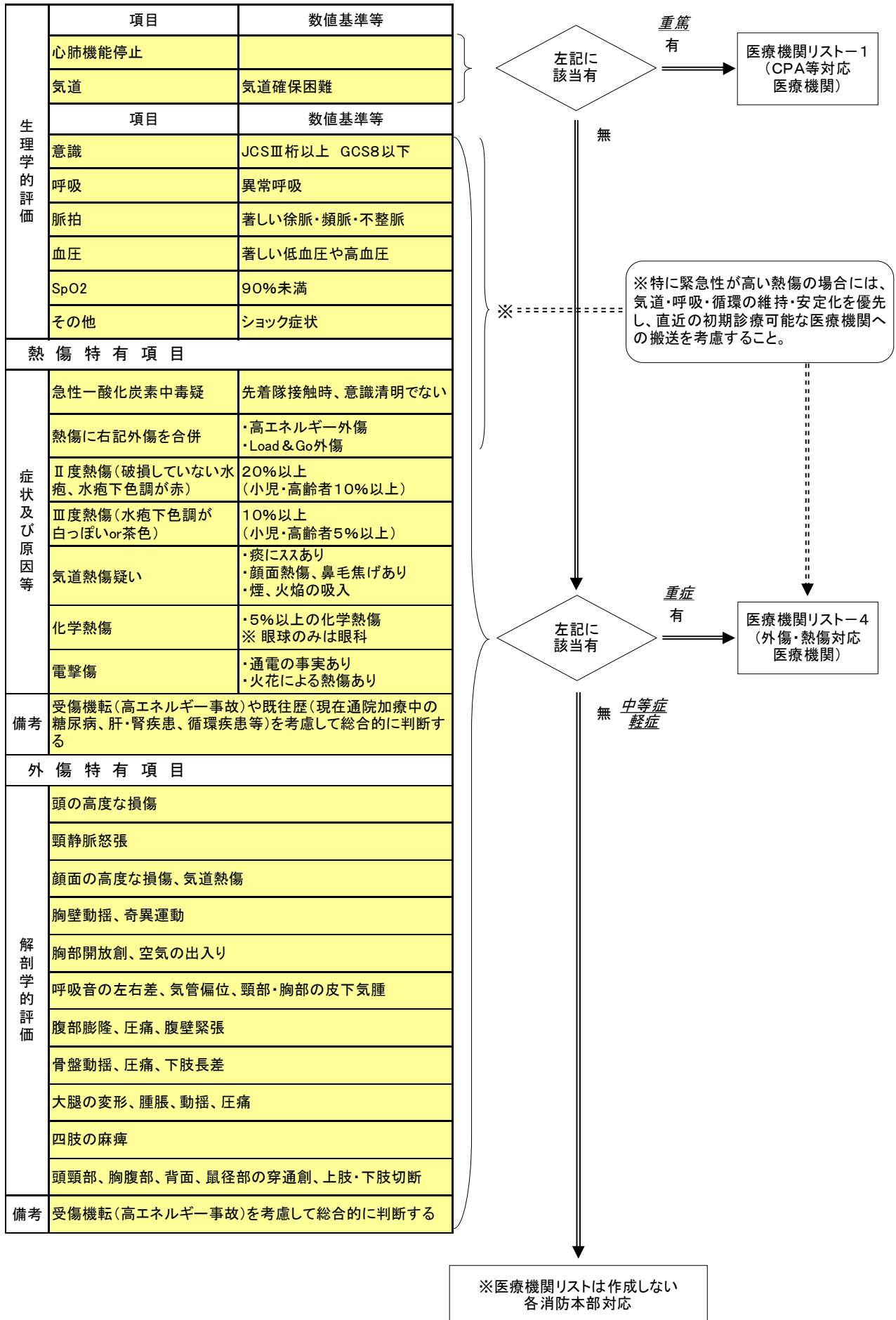


各消防本部等で独自に定めている観察事項、地域の医療機関等との間で定めている観察事項を、当該観察事項に加えることも可能とする。

## ②「心筋梗塞疑い」観察基準

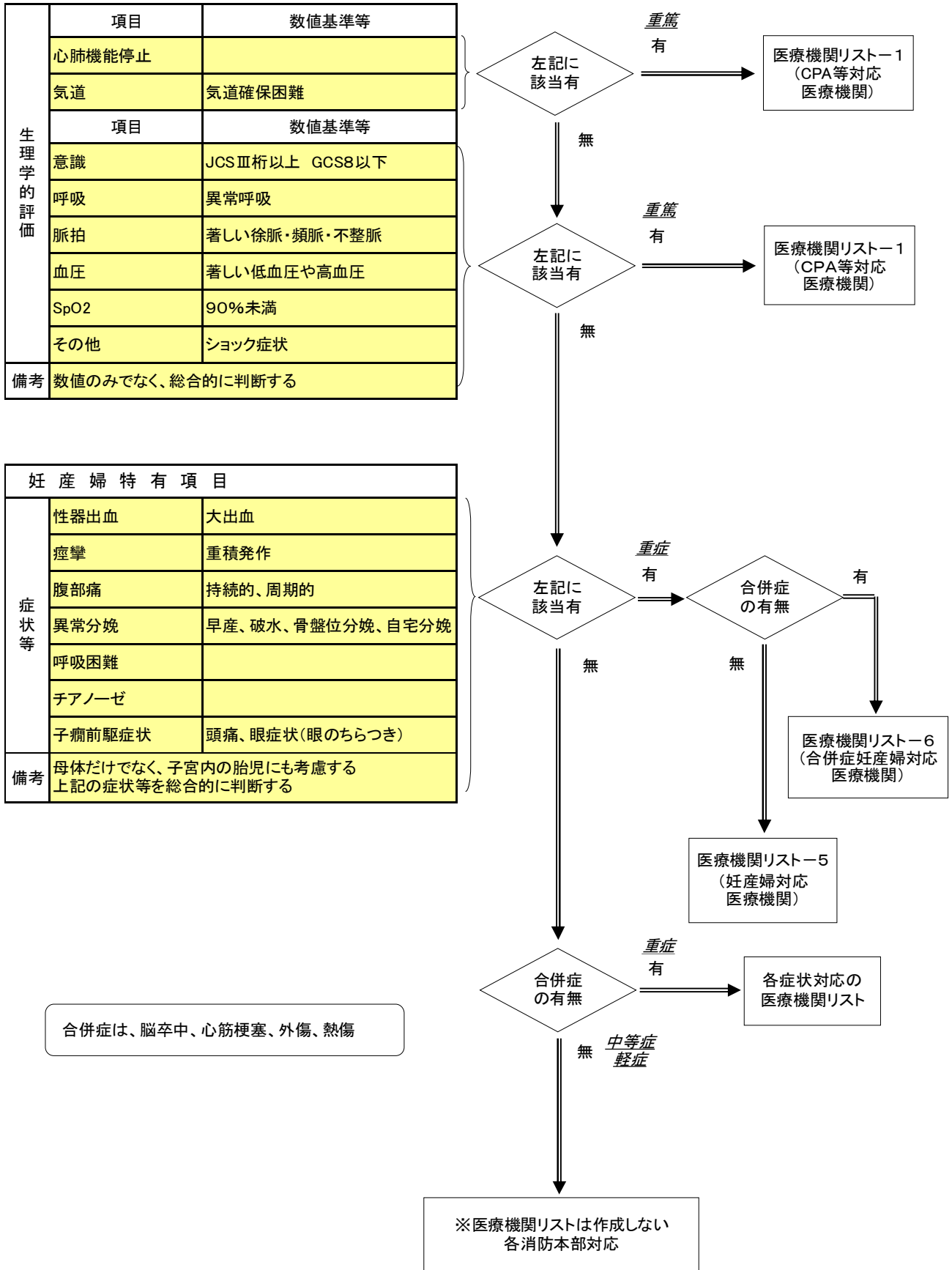


③「重症度・緊急度が高い 外傷・熱傷」観察基準





④「重症度・緊急度が高い妊産婦」観察基準

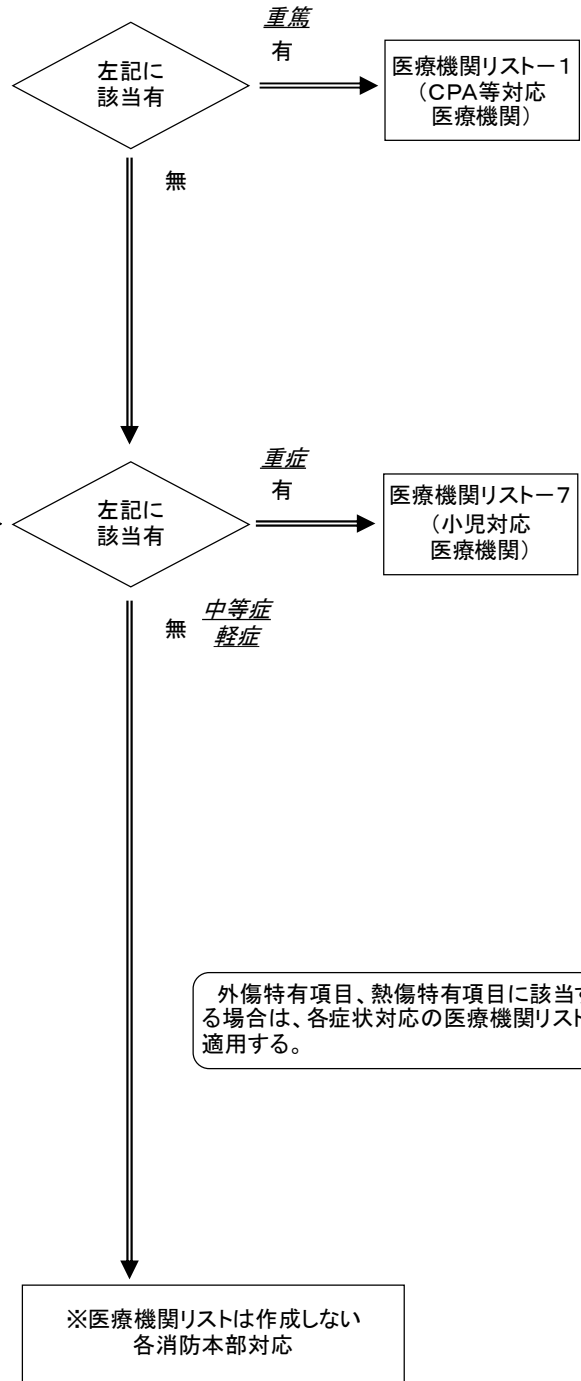


## ⑤「重症度・緊急度が高い小児」観察基準

※産科・小児科退院後の新生児から15歳未満に適用

バイタルサインの測定が困難、或いは時間を要する場合は、傷病者の症状にあわせて小児特有項目を優先して観察して判断すること。

生理学的評価等	項目	数値基準等
	心肺機能停止	
気道	気道確保困難	
小児特有項目	項目	数値基準等
	意識	JCSⅢ桁以上
	呼吸	異常呼吸（※）
	脈拍	著しい徐脈・頻脈・不整脈（※）
	血圧	著しい低血圧や高血圧（※）
	SpO2	90%未満
	その他	ショック症状 救急隊到着時に引き続けられん
	小児特有項目	
外観	緊張感	動かない、抵抗しない、だらっとしている、つっぱりが強い
	周囲への反応	音や物に年齢相応の反応を示さない、おもちゃで遊ぼうとしない
	精神的安定	過度に興奮、不安を訴える、泣き止まない
	視線・注視	視線が合わない、ぼんやりしている
	会話・啼泣	年齢相応の会話ができない、泣かない
呼吸	呼吸音	喘鳴(吸気性・呼気性)、くぐもった声、呻吟
	呼吸仕事量の増加	陥没呼吸(鎖骨上窩・肋間・胸骨・季肋部)、鼻翼呼吸
	体位	寝転ぼうとしない、呼吸と同時に首を振る(新生児・乳児の場合)
循環	末梢冷感	
	皮膚色	蒼白、チアノーゼ、まだら模様
	皮疹	急激に発症した紅斑・紫斑
	出血	
備考	数値のみでなく、総合的に判断する(年齢による体格差等)	

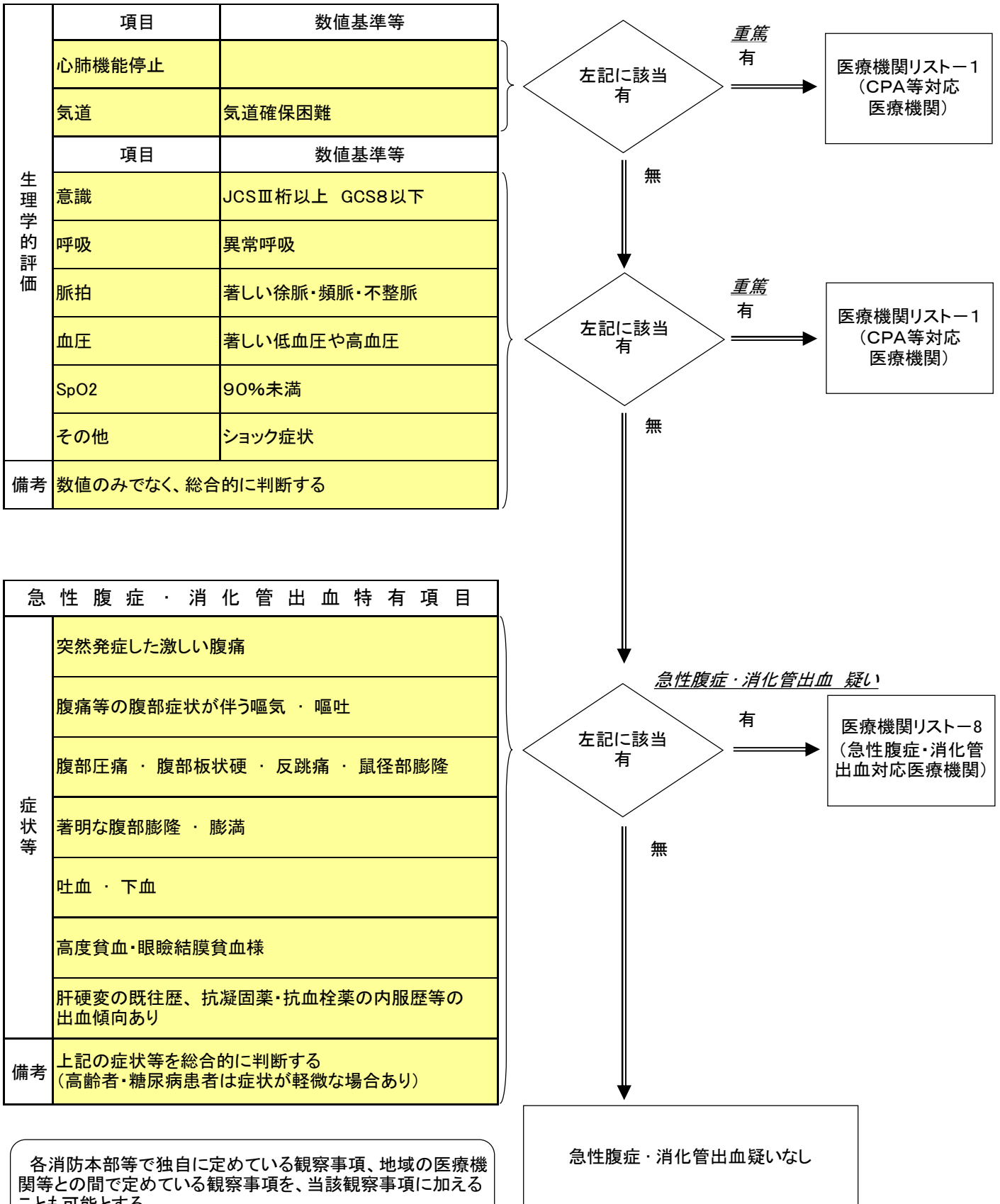


※バイタルの評価は次の表を参考とすること。

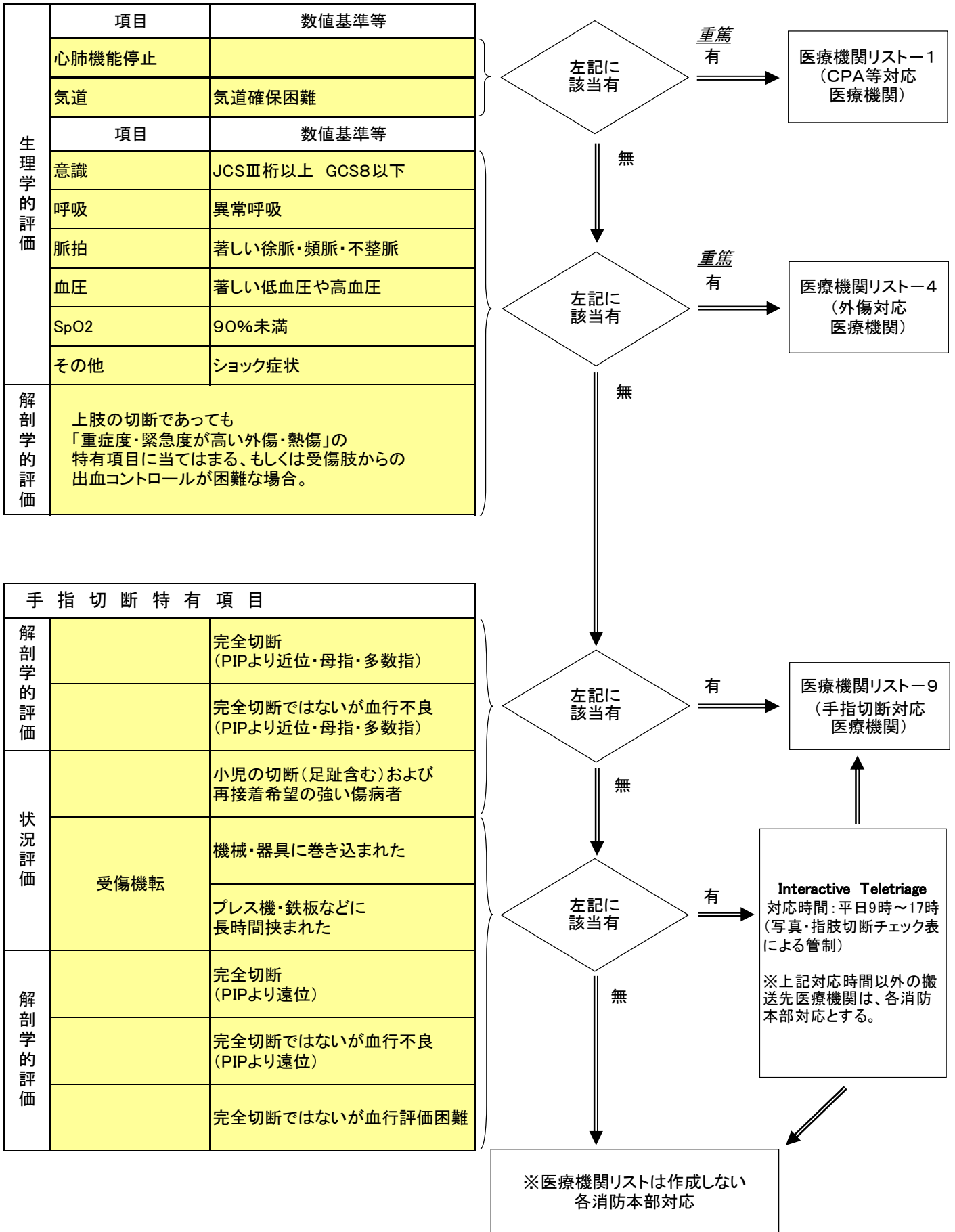
年齢(歳)	呼吸(回/分)	脈拍(回/分)
0	30~60	110~160
1~2	20~40	90~140
3~6	20~30	80~120
7~15	15~25	60~110

区分	著しい低血圧
1ヶ月未満	60 mmHg
1ヶ月以上12ヶ月未満	70 mmHg
1歳以上10歳未満	70 + 2 × 年齢(歳) mmHg
10歳以上	90 mmHg

## ⑥「急性腹症・消化管出血疑い」観察基準



⑦「重症度・緊急度が高い手指切断」観察基準



## Interactive Teletriage 実施医療機関

名 称	所 在 地	担当消防本部(局)
名古屋大学医学部附属病院	名古屋市昭和区	名古屋市
愛知医科大学病院	長久手市	尾張地域
愛知県厚生農業協同組合連合会安城更生病院	安城市	三河地域

※Interactive Teletriage 実施医療機関の担当は、一応の目安であり、連絡が取れない等の事情により担当外の消防機関からのInteractive Teletriageも可とする。

## Interactive Teletriage の目的

負傷状態を画像送信等により情報提供し、医療機関選定や適切な処置等についてアドバイスを得る。

また、救急隊と収容医療機関との間において、情報のミスマッチが発生するのを防ぐ。

なお、観察基準上 Interactive Teletriageが必要とされる場合でも、傷病者が写真撮影を拒否するなど実施が困難な場合には、対応時間外と同様、搬送先医療機関は救急隊の判断で選定することになるが、受入要請の中で手指切断の観察結果や受傷機転等を的確に伝達する。

## 【参考】

	外見	血行の有無
完全切断	完全切断が外見上明らかなもの。	なし
不全切断	完全切断に近い状態ではあるが、指(軟部組織)の連続性は残っている。 動脈が2本とも断裂し血行がない場合は、指先が白くなる。	蒼白もしくは、capillary refilling(※1)が2秒以上
挫滅	皮膚・軟部組織の損傷があるが、指(軟部組織)の連続性は残っており、指先の色はピンクか紫。	あり ピンク色でcapillary refillingが2秒未満

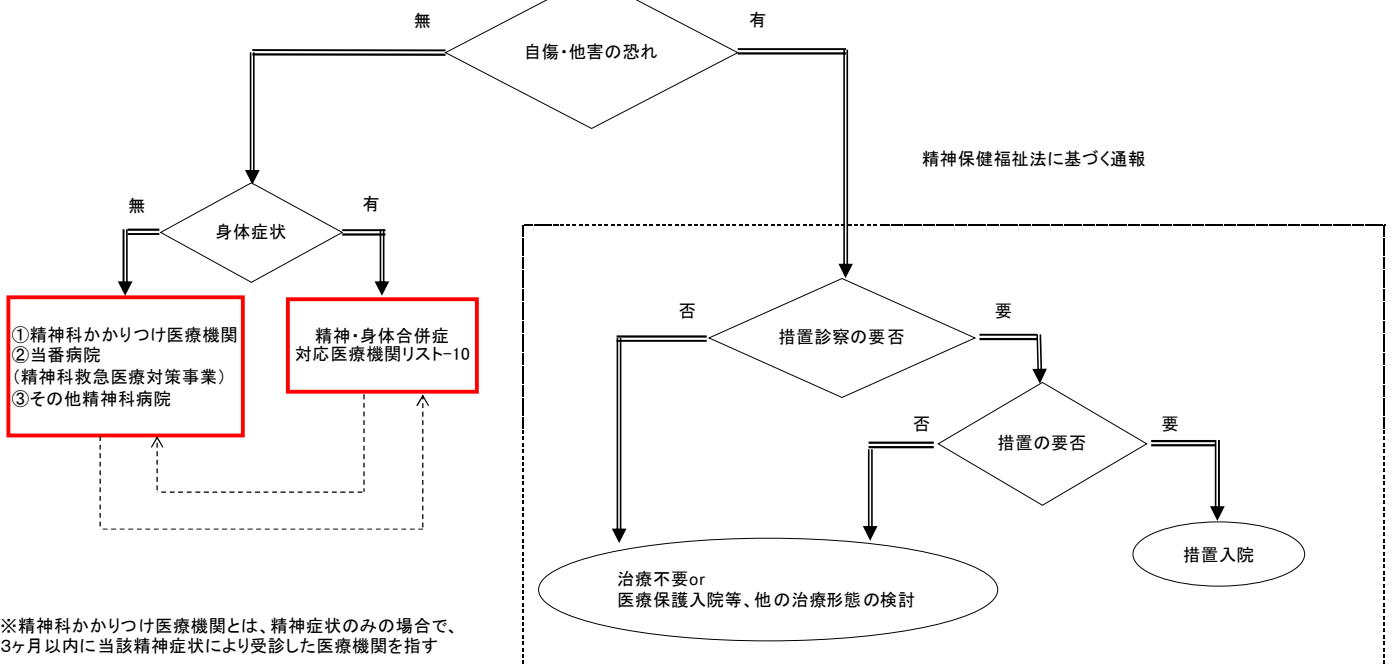
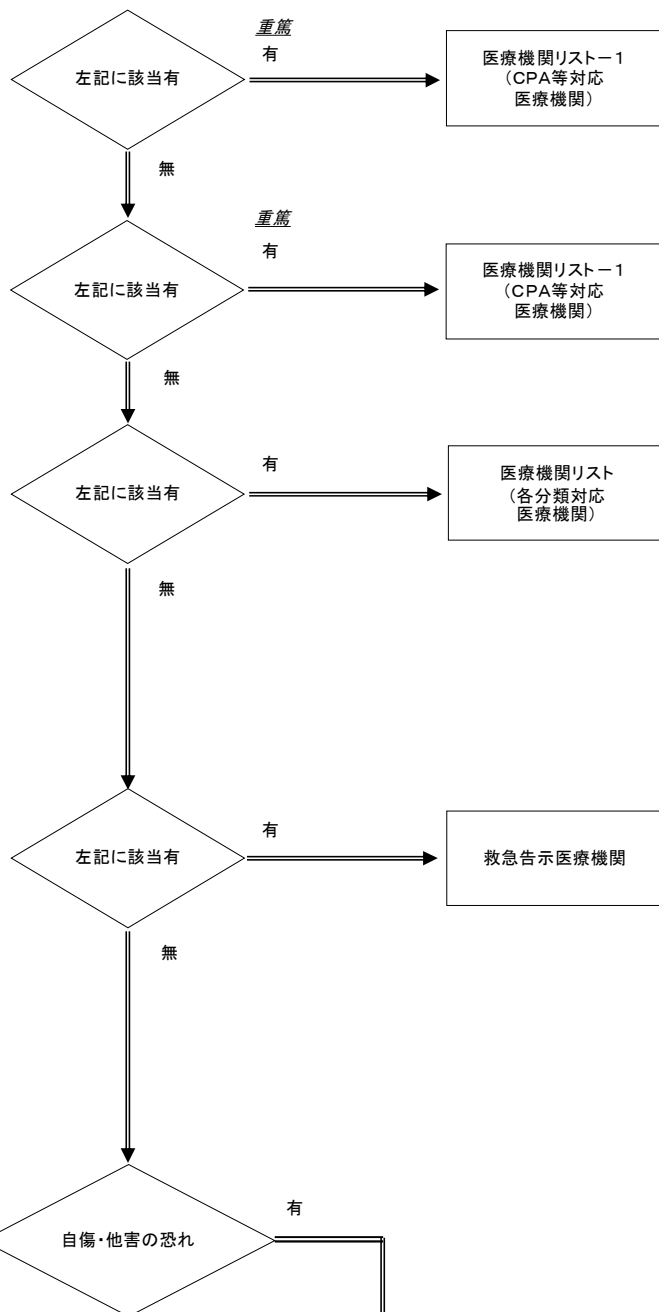
※1 capillary refilling: 創部遠位の皮膚又は爪を強く圧迫し離した後、皮膚の色が白からピンク色に戻るまでの時間

※2 上記は手指切断の搬送実績において、発生する頻度が高いものを例示したものである。

⑧「精神疾患(身体合併症を含む)」観察基準

項目	数値基準等
心肺機能停止	
気道	気道確保困難
項目	数値基準等
意識	JCSⅢ桁以上 GCS8以下
呼吸	異常呼吸
脈拍	著しい徐脈・頻脈・不整脈
血圧	著しい低血圧や高血圧
SpO2	90%未満
その他	ショック症状
備考	数値のみでなく、総合的に判断する
各分類観察基準	
脳卒中、心筋梗塞、外傷・熱傷、妊産婦、小児、急性腹症・消化管出血、手指切断	

精神症状を伴う身体疾患	
症状	初発の精神症状
	体温(37度以上)
	発汗
	頻呼吸(40歳以上の場合)
	失語
	けいれん(P37解説参照)
疾患	脳炎(P37解説参照)
	水中毒(P37解説参照)
その他	急性アルコール中毒
	薬物の過剰摂取(違法薬物含む)



※精神科かかりつけ医療機関とは、精神症状のみの場合で、3ヶ月以内に当該精神症状により受診した医療機関を指す

救急搬送時に見られる主な精神症状

	項目	様態
症 状	意識障害(意識混濁、せん妄、もうろう状態など)	注意の集中が困難、錯覚や幻覚、それに伴う妄想を訴える(せん妄)
	記憶障害(記銘障害、見当識障害、健忘など)	数分前の記憶がない(記銘障害) 現在の日付や時間、今いる場所が分からない(見当識障害)
	知覚障害(幻聴、幻視など)	人の声が聴こえる、そこにはないものが見える
	思考障害(妄想、減裂思考、思考奔逸、思考停止、強迫観念など)	本来であればあるはずのないことをあると思いつく(妄想) 思考の流れにまとまりがなく、話が飛躍する(減裂思考) 考えが次から次へと湧いてくる(思考奔逸)
	感情障害(高揚気分、抑うつ気分、昏迷など)	多弁で大声、誇大的に話す(高揚気分) 言葉や動作がのろのろと単調、返答に時間がかかる(抑うつ気分) 意識があるが無言無動で、外界の刺激に反応しない(昏迷)
	行動障害(興奮、暴言、暴力、徘徊など)	
	向精神薬による副作用	四肢等の筋肉の硬直、舌突出、眼球上転(急性ジストニー) 常に立ったり座ったり、歩き回る、足を組んだりほどいたり、ゆすったりする(アカンジア)

精神症状を伴う身体疾患

症 状 ・ 疾 患	けいれん	全身もしくは一部の筋肉が急激に不随意(自分の意志とは関係なく)に収縮する発作
	脳炎	発熱と意識障害が主となる症状である。 いずれの症状も軽度であるため、微熱と言動の異常が認められる場合は積極的に考慮する必要がある。
	水中毒	多量の水摂取、ビールだけ飲んで食事を摂取しないなどの状況で意識障害やけいれんを生じた場合に考慮する必要がある。

## 4 選定基準（消防法第 35 条の 5 第 2 項第 4 号）

消防機関が傷病者の搬送を行おうとする医療機関を選定するための基準として、以下のとおり選定基準を定める。

- 1 救急隊が傷病者の観察結果に基づき、「医療機関リスト」の中から、次の事項を総合的に判断して、当該傷病者を搬送すべき医療機関を選定する。
  - (1) 対応可能と考えられる医療機関のうち、搬送時間が短いものを優先する。
  - (2) 救急医療体制の輪番制を採用している地域においては当番となっている医療機関を考慮する。
  - (3) 定期的に当該傷病の治療のため通院している医療機関（以下「かかりつけ医療機関」という。）がある場合は、状況に応じて当該医療機関を考慮する。
  - (4) 救急医療情報システム、救急搬送情報共有システム（ETIS、導入している消防本部に限る）を活用する。
  - (5) 搬送先医療機関について医師の指示・助言がある場合は、それを優先する。
  
- 2 精神疾患（身体合併症を含む。）の場合、次のとおり当該傷病者を搬送すべき医療機関を選定する。
  - (1) 身体症状がある場合は、病態に応じて各分類の「医療機関リスト」又は「精神・身体合併症対応医療機関リスト」から、上記 1 により選定する。
  - (2) 精神症状のみの場合、3 か月以内に当該精神症状により受診した医療機関（以下「精神科かかりつけ医療機関」という。）がある場合は、当該医療機関を選定する。精神科かかりつけ医療機関がない場合又は精神科かかりつけ医療機関で対応することができない場合は、「精神科救急医療対策事業」に基づき医療機関を選定するか、その他精神科病院を選定する。
  
- 3 次に掲げる場合には、「医療機関リスト」に含まれない医療機関（県外の医療機関を含む。）で対応可能な医療機関に搬送することができる。
  - (1) 傷病者の状態から、速やかに一時的な処置が必要と考える場合
  - (2) 医療機関リストの医療機関が収容不能であるため、速やかな搬送ができない場合
  - (3) 傷病者の症状、医療機関における傷病者の受入実績、地理的状况等を勘案した結果、合理的と考える場合
  - (4) かかりつけ医療機関又は精神科かかりつけ医療機関の指示がある場合



## 5 伝達基準（消防法第 35 条の 5 第 2 項第 5 号）

消防機関が傷病者の搬送を行おうとする医療機関に対し傷病者の状況を伝えるための基準として、以下のとおり伝達基準を定める。

救急隊が、現地や救急車内から医療機関へファーストコールし、医療機関が傷病者の受入可否を決定する際の傷病者の状況を伝える基準として、以下のとおり定める。

なお、傷病者の状況の伝達を受ける医療機関側は、受入れの判断を行える医師等が直接対応するよう努めるものとする。

①傷病者情報（年齢、性別など）	〔注意事項〕 ・傷病者の状況に応じて、必要な事項を選択し、簡潔にまとめて伝達すること。 ・重症度・緊急度が高い場合には、そのキーワード（ロード&ゴー事案、高エネルギー外傷等）を積極的に伝達すること。 ・左記項目だけを伝達すればよいというものではなく、現場の実情に応じて、必要な情報を伝達すること。
②発症の状況、受傷機転	
③受傷部位・程度	
④症状、症候	
⑤行った処置	
⑥既往歴、かかりつけ医療機関	
⑦医療機関への到着時間	

## 6 受入医療機関確保基準（消防法第35条の5第2項第6号）

傷病者の受入れに関する消防機関と医療機関との間の合意を形成するための基準その他傷病者の受入れを行う医療機関の確保に資する事項を、以下のとおり定める。

### 【精神疾患以外】

- 1 消防機関が医療機関への受入照会を行ったが、2回照会してもなお、搬送先医療機関が決定しない場合で、重症度・緊急度が高く速やかな搬送が必要と判断する場合には、次の方法を活用することができるものとする。

なお、照会回数は一つの目安であり、傷病者の状況により受入医療機関の確保が困難と予想される場合には、消防機関は照会回数3回未満であっても、この基準を弾力的に運用することができる。

- ①消防機関は、最寄りの「確保基準対象医療機関」に対して「受入医療機関確保基準」に基づく照会である旨を伝え、受入れを要請する。

この場合、当該医療機関は、原則として、当該傷病者を受入れるものとする。

- ②消防機関は、「確保基準対象医療機関」に対して愛知県救急医療情報システムによるメールによる一斉受入要請を行う。

なお、一斉受入要請の具体的な運用基準は、別途定めるものとする。

- 2 上記方法でも搬送先医療機関が決定しない場合には、消防機関は「確保基準対象医療機関」のいずれかが受入れを応諾するまで、繰り返し受入れ要請を行うものとする。

### 【精神疾患】（精神症状のみの場合）

- 1 平日昼間の場合

消防機関が医療機関への受入照会を行ったが、4回照会してもなお搬送先医療機関が決定しない場合、「受入医療機関確保基準」に基づく照会である旨を伝え、「確保基準対象医療機関」（愛知県精神医療センター）に受入れを要請する。この場合、当該医療機関は、原則として、当該傷病者を受入れるものとする。

なお、照会回数は一つの目安であり、傷病者の状況により受入医療機関の確保が困難と予想され、又は搬送時間を考慮し近隣の受入医療機関への要請を行うことが適当と判断する場合は、消防機関は、この基準を弾力的に運用することができる。

- 2 休日・夜間の場合

精神科救急医療対策事業（救急輪番）により対応する。

（病院間の連絡は当番病院が実施する。）

確保基準対象医療機関

(県全体 26)

【精神疾患のみ】

名 称	所 在 地
愛知県全域	(1)
愛知県精神医療センター	名古屋市千種区

【精神疾患以外】

名 称	所 在 地
名古屋医療圏	(7)
名古屋市立大学医学部附属東部医療センター	名古屋市千種区
日本赤十字社愛知医療センター名古屋第一病院	名古屋市中村区
独立行政法人国立病院機構名古屋医療センター	名古屋市中区
日本赤十字社愛知医療センター名古屋第二病院	名古屋市昭和区
名古屋市立大学医学部附属病院	名古屋市瑞穂区
名古屋掖済会病院	名古屋市中川区
独立行政法人地域医療推進機構中京病院	名古屋市南区
海部医療圏	(1)
愛知県厚生農業協同組合連合会海南病院	弥富市
尾張東部医療圏	(3)
公立陶生病院	瀬戸市
藤田医科大学病院	豊明市
愛知医科大学病院	長久手市
尾張西部医療圏	(2)
一宮市立市民病院	一宮市
総合大雄会病院	一宮市
尾張北部医療圏	(3)
春日井市民病院	春日井市
小牧市民病院	小牧市
愛知県厚生農業協同組合連合会江南厚生病院	江南市
知多半島医療圏	(2)
半田市立半田病院	半田市
あいち小児保健医療総合センター	大府市
西三河北部医療圏	(2)
愛知県厚生農業協同組合連合会豊田厚生病院	豊田市
トヨタ記念病院	豊田市
西三河南部東医療圏	(1)
岡崎市民病院	岡崎市
西三河南部西医療圏	(2)

名 称	所 在 地
刈谷豊田総合病院	刈谷市
愛知県厚生農業協同組合連合会安城更生病院	安城市
東三河南部医療圏	(2)
豊橋市民病院	豊橋市
豊川市民病院	豊川市

注1：熱傷については、公立陶生病院、春日井市民病院が、合併症妊産婦の熱傷については、名古屋市立大学医学部附属東部医療センター、公立陶生病院、春日井市民病院が受入困難のため、確保基準対象医療機関とはならない。

注2：妊産婦については、名古屋市立大学医学部附属東部医療センターは受入困難のため、確保基準対象医療機関とはならない。

注3：手指切断については、名古屋医療センター、公立陶生病院、一宮市立市民病院、総合大雄会病院、半田市立半田病院、トヨタ記念病院は受入困難のため、確保基準対象医療機関とはならない。

注4：あいち小児保健医療総合センターは、小児(手指切断を除く。)に限る。

注5：精神・身体合併症については、日本赤十字社愛知医療センター名古屋第一病院、公立陶生病院は受入困難のため、確保基準対象医療機関とはならない。

平成23年12月策定  
平成24年4月運用  
平成25年3月改正  
平成26年3月改正  
平成27年3月改正  
平成28年3月改正  
平成29年3月改正  
平成30年3月改正  
平成30年6月改正  
平成31年3月改正  
令和2年3月改正  
令和3年3月改正  
令和4年2月改正  
令和4年3月改正  
令和5年1月改正  
令和5年3月改正  
令和5年12月改正  
令和6年3月改正

愛知県防災安全局防災部消防保安課