

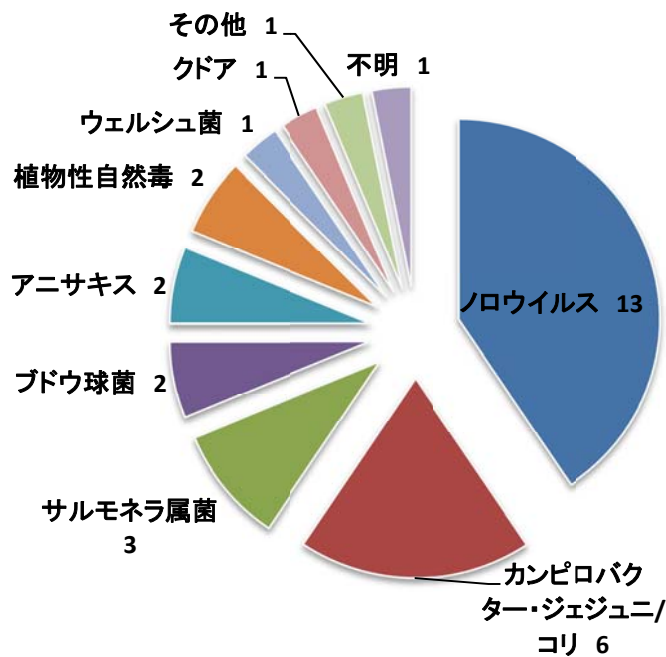
## 平成26年の食中毒発生状況について

## 1 食中毒発生状況

	愛知県 (政令市及び 中核市除く)	名古屋市	豊橋市	岡崎市	豊田市	愛知県 合計
件数 (件)	11 (19)	16 (8)	0 (2)	1 (5)	4 (3)	32 (37)
患者数 (人)	213 (893)	398 (120)	0 (289)	7 (50)	18 (76)	636 (1,428)
死者数 (人)	0 (0)	0 (0)	0 (0)	0 (0)	0 (0)	0 (0)

※ ( ) 内、平成25年

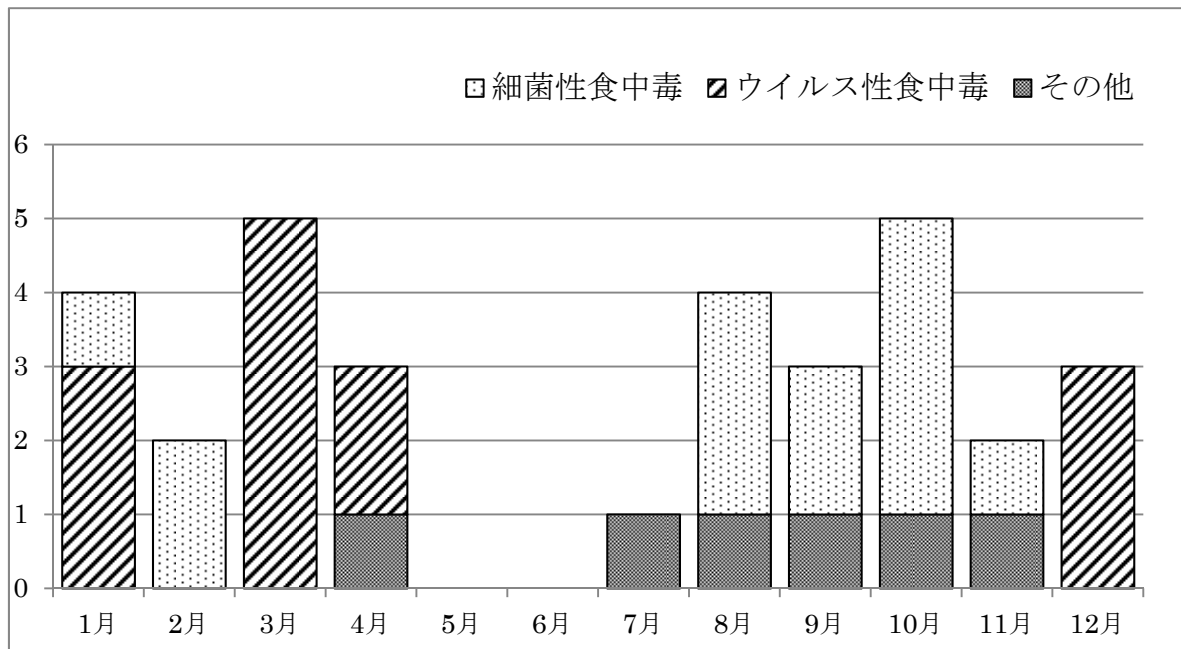
## 2 病因物質別発生状況(件) 愛知県(政令市及び中核市含む)



## 3 主な病因物質とその特徴

ノロウイルス	<ul style="list-style-type: none"> <li>調理従事者などから汚染された食品が原因になることが多い</li> <li>主な原因食品は二枚貝、サラダなど</li> <li>少ないウイルス量で発症する</li> </ul>
カンピロバクター・ジェジュニ/コリ	<ul style="list-style-type: none"> <li>鶏の保菌率が高いが、牛、豚なども保菌している</li> <li>主な原因食品は、鶏肉や生レバーなど</li> <li>加熱、乾燥に弱い</li> </ul>
サルモネラ属菌	<ul style="list-style-type: none"> <li>自然界に広く分布し、家畜、ペットも保菌している</li> <li>主な原因食品は、牛、豚、鶏などの食肉や卵</li> </ul>

4 月別発生状況（件） 愛知県（政令市及び中核市含む）



5 原因施設別発生状況（件） 愛知県（政令市及び中核市含む）

