

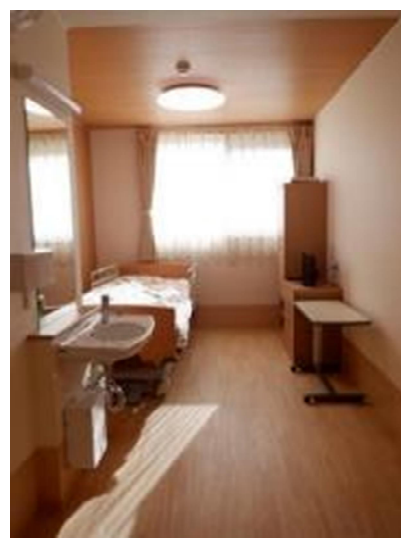


特別養護老人ホームちぎり デイサービスセンターちぎり

豊川市篠田町四ツ家75番地1

構造／鉄筋造 地上3階建て
延床面積／4736.8㎡ 竣工／2024年2月
木材使用量／21.8㎡
(うち あいち認証材21.8㎡)

施主／社会福祉法人桃源堂福社会
設計／株式会社office零
施工／内藤建設株式会社名古屋支店



「愛知県知事賞」受賞の地元木材を活用した施設

内装に多くの木材を利用しており、毎日生活する場所で木の温もりや香りを感じられる施設となっている。

また、建築基準法の内装制限等の規制のある中、避難経路を短くする、食堂の壁の木材には不燃塗料を塗るなどの配慮をしてより多くの木材の利用を可能にしている。

さらに、本施設で活用した木材は全て奥三河産のものであり、三河材まつりで愛知県知事賞を受賞している。