

2025年から新しくなりました！

登録  
無料

## お問合せ先

各保健所健康支援課栄養士又は健康対策課までお問合せください。

保健所	管轄市町村	お問合せ先	
瀬戸保健所	瀬戸市、尾張旭市、豊明市、日進市、長久手市、東郷町	〒489-0808 瀬戸市見付町38-1 seto-hc@pref.aichi.lg.jp	TEL:0561-82-2157 FAX:0561-82-9188
春日井保健所	春日井市、小牧市	〒486-0927 春日井市柏井町2-31 kasugai-hc@pref.aichi.lg.jp	TEL:0568-31-2133 FAX:0568-34-3781
江南保健所	犬山市、江南市、岩倉市、大口町、扶桑町	〒483-8146 江南市布袋下山町西80 konan-hc@pref.aichi.lg.jp	TEL:0587-56-2157 FAX:0587-54-5422
清須保健所	稲沢市、清須市、北名古屋市、豊山町	〒452-0961 清須市春日振形129 kiyosu-hc@pref.aichi.lg.jp	TEL:052-401-2100 FAX:052-401-2113
津島保健所	津島市、愛西市、弥富市、あま市、大治町、蟹江町、飛島村	〒496-0038 津島市橋町4-50-2 tsushima-hc@pref.aichi.lg.jp	TEL:0567-26-4137 FAX:0567-28-6891
半田保健所	半田市、阿久比町、東浦町、南知多町、美浜町、武豊町	〒475-0903 半田市出口町1-45-4 handa-hc@pref.aichi.lg.jp	TEL:0569-21-3354 FAX:0569-24-7142
知多保健所	常滑市、東海市、大府市、知多市	〒478-0001 知多市八幡字荒古後88-2 chita-hc@pref.aichi.lg.jp	TEL:0562-32-6214 FAX:0562-33-7299
衣浦東部保健所	碧南市、刈谷市、安城市、知立市、高浜市、みよし市	〒448-0857 刈谷市大手町1-12 kinuura-hc@pref.aichi.lg.jp	TEL:0566-21-9338 FAX:0566-25-1470
西尾保健所	西尾市、幸田町	〒445-0073 西尾市寄住町下田12 nishio-hc@pref.aichi.lg.jp	TEL:0563-56-5241 FAX:0563-54-6791
新城保健所	新城市、設楽町、東栄町、豊根村	〒441-1326 新城市字中野6-1 shinshiro-hc@pref.aichi.lg.jp	TEL:0536-22-2205 FAX:0536-23-6358
豊川保健所	豊川市、蒲郡市、田原市	〒442-0068 豊川市諏訪3-237 toyokawa-hc@pref.aichi.lg.jp	TEL:0533-86-3189 FAX:0533-89-6758
健康対策課	チェーン店等複数店舗申込	〒460-8501 名古屋市中区三の丸三丁目1番2号 kenkotaisaku@pref.aichi.lg.jp	TEL:052-954-6271 FAX:052-954-6917

※名古屋市、中核市(豊橋市、岡崎市、一宮市、豊田市)については、各市にお問合せください。



食育推進協力店登録事業の  
詳細はこちら



愛知県公式Webサイト



愛知県の健康づくり  
応援キャラクター  
「エアフィー」

お問合せ先

愛知県保健医療局健康医療部健康対策課  
歯科・栄養グループ  
TEL:052-954-6271

食育推進協力店とは

健康に配慮したメニューやサービス等を提供する施設のことで、  
外食・お弁当・お惣菜等を利用する県民の皆さんの健康づくりを応援するお店です。



詳しくは中面をご覧ください▶



## 対象施設



飲食店



給食施設



スーパーマーケット



コンビニエンスストア



その他飲食物を取り扱う店舗

県民の健康づくりを  
支援する施設として

イメージ  
**UP!**

## 特典・メリット 1

### オリジナルステッカーを交付!

ご登録いただくとオリジナルステッカーを交付します。星のステッカーは申込みいただいた、登録区分によって異なります。



台紙



バランスメニュー

金星



健康メニュー

銀星



健康サービス

銅星



栄養成分表示

星

## 特典・メリット 2

### 愛知県公式Webサイト等で広報



健康に配慮したメニューやサービス等を提供する施設として広報します。

## 特典・メリット 3

### 健康づくり媒体を無料で配布



愛知県が作成した、啓発資料を無料で配布します。健康づくりに関する取組の周知・啓発にご活用ください。

## 登録区分

## ★金 あいち食の健康チャレンジメニュー(バランスメニュー)

1 主食・主菜・副菜がそろっている(ワンプレート可)



主食

ごはん/パン/めん など



主菜

魚/肉/卵/大豆製品 など



副菜

野菜/きのこ/海藻/いも など

2 エネルギー500~800kcal

3 脂質エネルギー比20~30%

4 食塩相当量3.0g未満

5 野菜120g以上(きのこ・海藻・いも類は含まない)

## ★銀 健康メニューの提供 いずれか1つ以上



塩分控えめメニュー

食塩相当量3.0g未満



野菜たっぷりメニュー

野菜120g以上(きのこ・海藻・いも類は含まない)



ほどよい果物メニュー

果物100g~200g  
エネルギー300kcal以下

## ★銅 健康サービスの提供 ①~⑥の内容を3つ以上

①朝食として主食・主菜・副菜のうち1つ以上提供、販売できる

取組例  
モーニングサービスの提供 など

②主食の量を調整できる

取組例  
ご飯を小盛、中盛、大盛から選択できる など

③野菜(きのこ・海藻・いも類は含まない)を追加できる

取組例  
サラダセットの選択、キャベツのおかわりができる など

④減塩の食品・調味料を選択できる

取組例  
減塩しょうゆを選択できる など

⑤ノンオイル、カロリーハーフなどの低エネルギーの食品・調味料を選択できる

取組例  
ノンオイルドレッシングを選択できる など

⑥食材の大きさ、かたさを食べやすくするなどの食形態調整の要望に対応できる

取組例  
高齢者にやさしい配慮など

## ★星 栄養成分表示

エネルギー、食塩相当量を1メニュー以上

※金、銀、銅、星それぞれ、どの区分からでも登録することができます。

## 登録手順

1



保健所へ連絡

施設が所在する市町村を管轄している県保健所に、電話又はメールで連絡してください。県内の複数市町村にチェーン展開している場合は、県健康対策課に連絡してください。

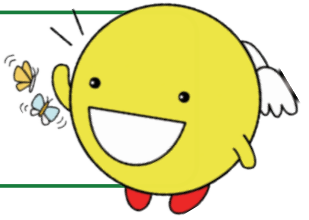
※メール送付後、一週間経っても連絡がない場合は電話でご確認ください。

2



保健所栄養士がお店に訪問

取組内容の確認・提案などをさせていただきます。



3



申込書を提出

申込書はWebサイトからダウンロードできます。県保健所、県健康対策課の窓口でもお渡ししています。



4



登録

ステッカーを交付しますので、施設内等に掲示してください。取組内容等は、Webサイトで公開します(希望施設のみ)。

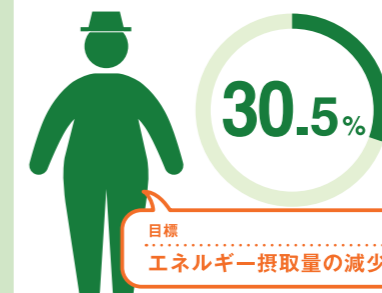
## 愛知県の栄養・食生活課題

### 1日当たりの摂取量



※1日当たりの摂取量  
厚生労働省「国民健康・栄養調査(愛知県分)」  
※目標値 第3期健康日本21 あいち計画

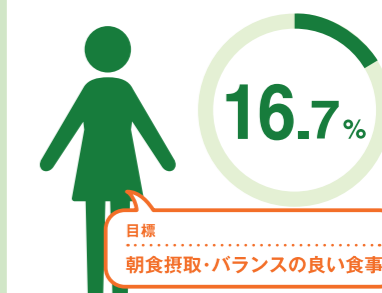
### 20~60歳代男性の肥満体型の割合(BMI25以上)



目標 エネルギー摂取量の減少

※2022年度愛知県生活習慣関連調査

### 20~30歳代女性のやせ体型の割合(BMI18.5未満)



目標 朝食摂取・バランスの良い食事

※2022年度愛知県生活習慣関連調査

愛知県では、飲食店等における健康に配慮したメニュー・サービスの提供や栄養成分表示を通じて、県民の皆さんが外食等においても自然に健康になれる食環境整備に取り組んでいます。