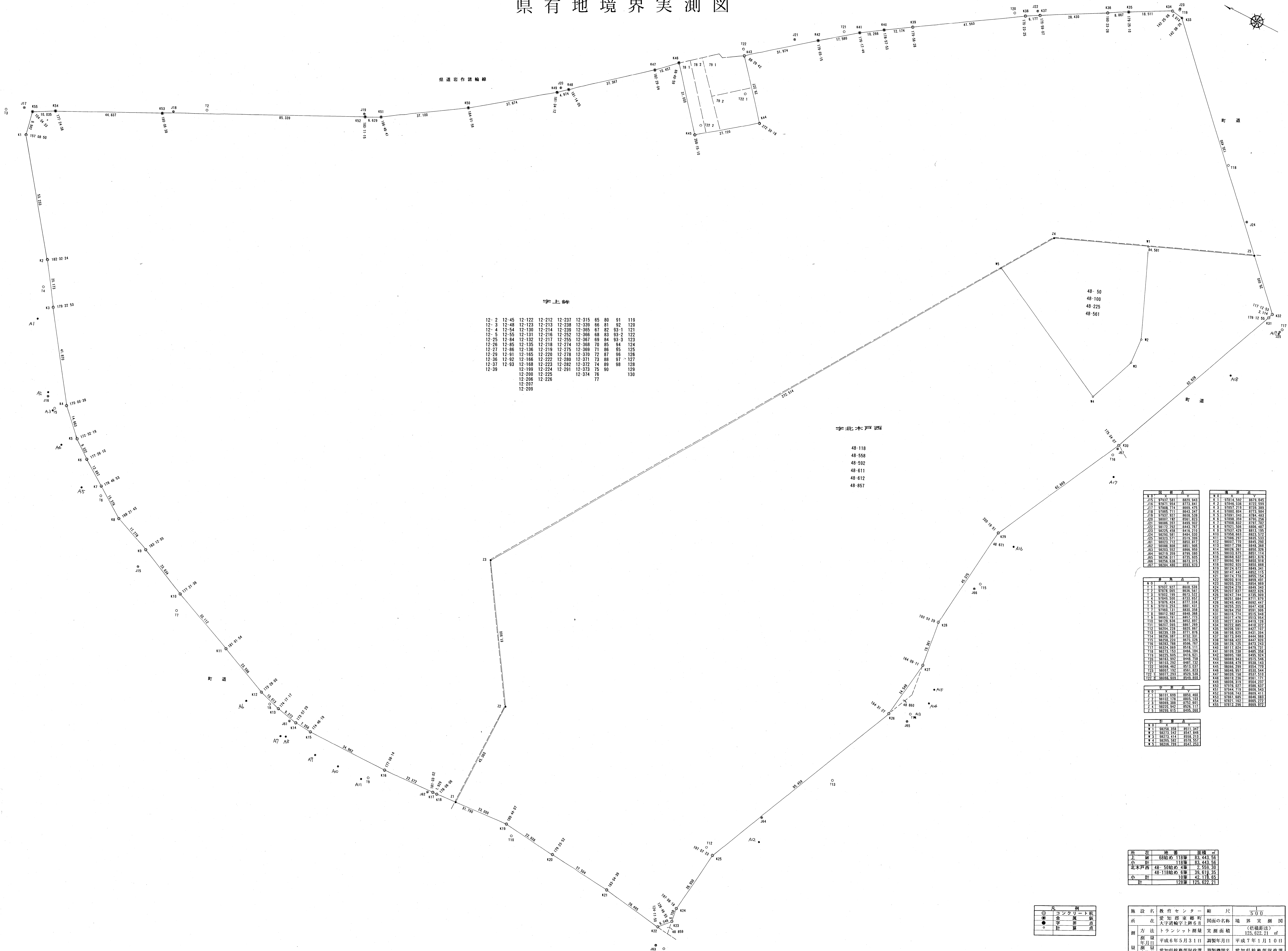


県有地境界実測図



宇上峠

12-2	12-45	12-122	12-212	12-237	12-315	65	80	91	119
12-3	12-48	12-123	12-213	12-238	12-316	66	81	92	120
12-4	12-51	12-124	12-214	12-239	12-317	67	82	93	121
12-5	12-54	12-125	12-215	12-240	12-318	68	83	94	122
12-6	12-57	12-126	12-216	12-241	12-319	69	84	95	123
12-7	12-60	12-127	12-217	12-242	12-320	70	85	96	124
12-8	12-63	12-128	12-218	12-243	12-321	71	86	97	125
12-9	12-66	12-129	12-219	12-244	12-322	72	87	98	126
12-10	12-69	12-130	12-220	12-245	12-323	73	88	99	127
12-11	12-72	12-131	12-221	12-246	12-324	74	89	100	128
12-12	12-75	12-132	12-222	12-247	12-325	75	90	101	129
12-13	12-78	12-133	12-223	12-248	12-326	76	91	102	130
12-14	12-81	12-134	12-224	12-249	12-327	77	92	103	131
12-15	12-84	12-135	12-225	12-250	12-328	78	93	104	132
12-16	12-87	12-136	12-226	12-251	12-329	79	94	105	133
12-17	12-90	12-137	12-227	12-252	12-330	80	95	106	134
12-18	12-93	12-138	12-228	12-253	12-331	81	96	107	135
12-19	12-96	12-139	12-229	12-254	12-332	82	97	108	136
12-20	12-99	12-140	12-230	12-255	12-333	83	98	109	137
12-21	12-102	12-141	12-231	12-256	12-334	84	99	110	138
12-22	12-105	12-142	12-232	12-257	12-335	85	100	111	139
12-23	12-108	12-143	12-233	12-258	12-336	86	101	112	140
12-24	12-111	12-144	12-234	12-259	12-337	87	102	113	141
12-25	12-114	12-145	12-235	12-260	12-338	88	103	114	142
12-26	12-117	12-146	12-236	12-261	12-339	89	104	115	143
12-27	12-120	12-147	12-237	12-262	12-340	90	105	116	144
12-28	12-123	12-148	12-238	12-263	12-341	91	106	117	145
12-29	12-126	12-149	12-239	12-264	12-342	92	107	118	146
12-30	12-129	12-150	12-240	12-265	12-343	93	108	119	147
12-31	12-132	12-151	12-241	12-266	12-344	94	109	120	148
12-32	12-135	12-152	12-242	12-267	12-345	95	110	121	149
12-33	12-138	12-153	12-243	12-268	12-346	96	111	122	150
12-34	12-141	12-154	12-244	12-269	12-347	97	112	123	151
12-35	12-144	12-155	12-245	12-270	12-348	98	113	124	152
12-36	12-147	12-156	12-246	12-271	12-349	99	114	125	153
12-37	12-150	12-157	12-247	12-272	12-350	100	115	126	154
12-38	12-153	12-158	12-248	12-273	12-351	101	116	127	155
12-39	12-156	12-159	12-249	12-274	12-352	102	117	128	156
12-40	12-159	12-160	12-250	12-275	12-353	103	118	129	157
12-41	12-162	12-161	12-251	12-276	12-354	104	119	130	158
12-42	12-165	12-162	12-252	12-277	12-355	105	120	131	159
12-43	12-168	12-163	12-253	12-278	12-356	106	121	132	160
12-44	12-171	12-164	12-254	12-279	12-357	107	122	133	161
12-45	12-174	12-165	12-255	12-280	12-358	108	123	134	162
12-46	12-177	12-166	12-256	12-281	12-359	109	124	135	163
12-47	12-180	12-167	12-257	12-282	12-360	110	125	136	164
12-48	12-183	12-168	12-258	12-283	12-361	111	126	137	165
12-49	12-186	12-169	12-259	12-284	12-362	112	127	138	166
12-50	12-189	12-170	12-260	12-285	12-363	113	128	139	167
12-51	12-192	12-171	12-261	12-286	12-364	114	129	140	168
12-52	12-195	12-172	12-262	12-287	12-365	115	130	141	169
12-53	12-198	12-173	12-263	12-288	12-366	116	131	142	170
12-54	12-201	12-174	12-264	12-289	12-367	117	132	143	171
12-55	12-204	12-175	12-265	12-290	12-368	118	133	144	172
12-56	12-207	12-176	12-266	12-291	12-369	119	134	145	173
12-57	12-210	12-177	12-267	12-292	12-370	120	135	146	174
12-58	12-213	12-178	12-268	12-293	12-371	121	136	147	175
12-59	12-216	12-179	12-269	12-294	12-372	122	137	148	176
12-60	12-219	12-180	12-270	12-295	12-373	123	138	149	177
12-61	12-222	12-181	12-271	12-296	12-374	124	139	150	178
12-62	12-225	12-182	12-272	12-297	12-375	125	140	151	179
12-63	12-228	12-183	12-273	12-298	12-376	126	141	152	180
12-64	12-231	12-184	12-274	12-299	12-377	127	142	153	181
12-65	12-234	12-185	12-275	12-300	12-378	128	143	154	182
12-66	12-237	12-186	12-276	12-301	12-379	129	144	155	183
12-67	12-240	12-187	12-277	12-302	12-380	130	145	156	184
12-68	12-243	12-188	12-278	12-303	12-381	131	146	157	185
12-69	12-246	12-189	12-279	12-304	12-382	132	147	158	186
12-70	12-249	12-190	12-280	12-305	12-383	133	148	159	187
12-71	12-252	12-191	12-281	12-306	12-384	134	149	160	188
12-72	12-255	12-192	12-282	12-307	12-385	135	150	161	189
12-73	12-258	12-193	12-283	12-308	12-386	136	151	162	190
12-74	12-261	12-194	12-284	12-309	12-387	137	152	163	191
12-75	12-264	12-195	12-285	12-310	12-388	138	153	164	192
12-76	12-267	12-196	12-286	12-311	12-389	139	154	165	193
12-77	12-270	12-197	12-287	12-312	12-390	140	155	166	194
12-78	12-273	12-198	12-288	12-313	12-391	141	156	167	195
12-79	12-276	12-199	12-289	12-314	12-392	142	157	168	196
12-80	12-279	12-200	12-290	12-315	12-393	143	158	169	197
12-81	12-282	12-201	12-291	12-316	12-394	144	159	170	198
12-82	12-285	12-202	12-292	12-317	12-395	145	160	171	199
12-83	12-288	12-203	12-293	12-318	12-396	146	161	172	200
12-84	12-291	12-204	12-294	12-319	12-397	147	162	173	201
12-85	12-294	12-205	12-295	12-320	12-398	148	163	174	202
12-86	12-297	12-206	12-296	12-321	12-399	149	164	175	203
12-87	12-300	12-207	12-297	12-322	12-400	150	165	176	204
12-88	12-303	12-208	12-298	12-323	12-401	151	166	177	205
12-89	12-306	12-209	12-299	12-324	12-402	152	167	178	206
12-90	12-309	12-210	12-300	12-325	12-403	153	168	179	207
12-91	12-312	12-211	12-301	12-326	12-404	154	169	180	208
12-92	12-315	12-212	12-302	12-327	12-405	155	170	181	209
12-93	12-318	12-213	12-303	12-328	12-406	156	171	182	210
12-94	12-321	12-214	12-304	12-329	12-407	157	172	183	211
12-95	12-324	12-215	12-305	12-330	12-408	158	173	184	212
12-96	12-327	12-216	12-306	12-331	12-409	159	174	185	213
12-97	12-330	12-217	12-307	12-332	12-410	160	175	186	214
12-98	12-333	12-218	12-308	12-333	12-411	161	176	187	215
12-99	12-336	12-219	12-309	12-334	12-412	162	177	188	216
12-100	12-339	12-220	12-310	12-335	12-413	163	178	189	217
12-101	12-342	12-221	12-311	12-336	12-414	164	179	190	218
12-102	12-345	12-222	12-312	12-337	12-415	165	180	191	219
12-103	12-348	12-223	12-313	12-338	12-416	166	181	192	220
12-104	12-351	12-224	12-314	12-339	12-417	167	182	193	221
12-105	12-354	12-225	12-315	12-340	12-418	168	183	194	222
12-106	12-357	12-226	12-316	12-341	12-419	169	184	195	223
12-107	12-360	12-227	12-317	12-342	12-420	170	185	196	224
12-108	12-363	12-228	12-318	12-343	12-421	171	186	197	225
12-109	12-366	12-229	12-319	12-344	12-422	172	187	198	226
12-110	12-369	12-230	12-320	12-345	12-423	173	188	199	227
12-111	12-372	12-231	12-321	12-346	12-424	174	189	200	228
12-112	12-375	12-232	12-322	12-347	12-425	175	190	201	229
12-113	12-378	12-233	12-323	12-348	12-426	176	191	202	230
12-114	12-381	12-234	12-324	12-349	12-427	177	192	203	231
12-115	12-384	12-235	12-325	12-350	12-428	178	193	204	232
12-116	12-387	12-236	12-326	12-351	12-429	179	194	205	233
12-117	12-390	12-237	12-327	12-352	12-430	180	195	206	234
12-118	12-393	12-238	12-328	12-353	12-431	181	196	207	235
12-119	12-396	12-239	12-329	12-354	12-432	182	197	208	236
12-120	12-399	12-240	12-330	12-355	12-433	183	198	209	237
12-121	12-402	12-241	12-331	12-356	12-434	184	199	210	238
12-122	12-405	12-242	12-332	12-357	12-435	185	200	211	239
12-123	12-408								