

肉製品

日本への持ち込み禁止

Bringing meat products into Japan is **prohibited** !

違法に畜産物を持ち込んだ場合は、

3年以下の拘禁刑又は

最高 300 万円の罰金

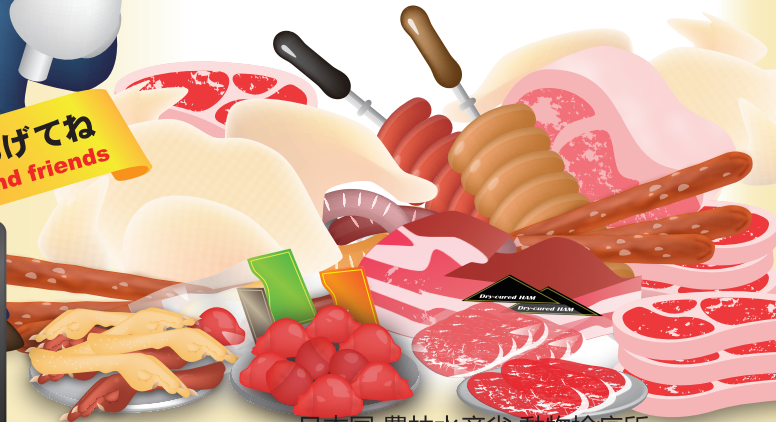
(法人の場合は最高 5,000 万円)

が科せられます。

If you bring livestock products illegally,
you can be imprisoned for **up to 3 years**
or given a fine of **up to 3 million yen**
(**up to 50 million yen for businesses**).



家族や友達にも教えてあげてね
Please inform family and friends



日本国 農林水産省 動物検疫所

Ministry of Agriculture, Forestry and Fisheries, Japan