

# いただいた御寄附の活用状況

学 校 名 愛知県立昭和高等学校

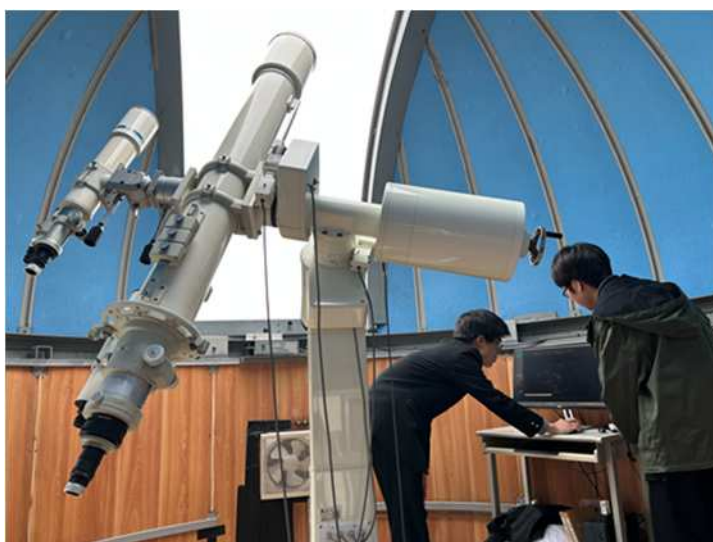
寄附の内容 天体位置観測用機器等

寄 附 者 一般財団法人 愛知県立昭和高等学校同窓会

## 寄附の活用状況

本校に設置されている天文ドームを使用して、天文気象部が天体観測を行う際に用いています。

手動では導入が難しい天体や眼視では確認できない天体を観測するときに、このシステムが役立っています。



## 子どもたちの声



同窓会からの寄附のおかげで、新しい機材を導入することができました。

実際に使用してみて、観測をより良いものにする物であることを、強く感じました。

これからも大切に、そして有効に使っていきたいと思います。

寄附の内容 屋外ステージ

寄 附 者 一般財団法人 愛知県立昭和高等学校同窓会

## 寄附の活用状況

学園祭のステージ発表や、体育館ステージを利用できない部活動等の練習場所として有効活用されています。  
また、緊急時には、近隣住民の方々の避難場所の一部として利用されます。



## 子どもたちの声



ダンス部の活動で、大会や発表会に向けてフラットな床で踊る練習をしたいとき、他の部活動と上手く調整しながら屋外ステージを使用させてもらっています。

体育館や武道場などが使えないときに、このステージを使用できることが、私たちにとっても、ほかの部にとっても、すごく有難いです。

寄附の内容 楽器（クラリネット・フルート・ホルンほか）

寄 附 者 一般財団法人 愛知県立昭和高等学校同窓会

## 寄附の活用状況

吹奏楽で使用する楽器をたくさん寄附していただき、夏のコンクール、定期演奏会、文化祭、アンサンブル・コンテスト等の演奏で大切にに使わせてもらっています。



## 子どもたちの声



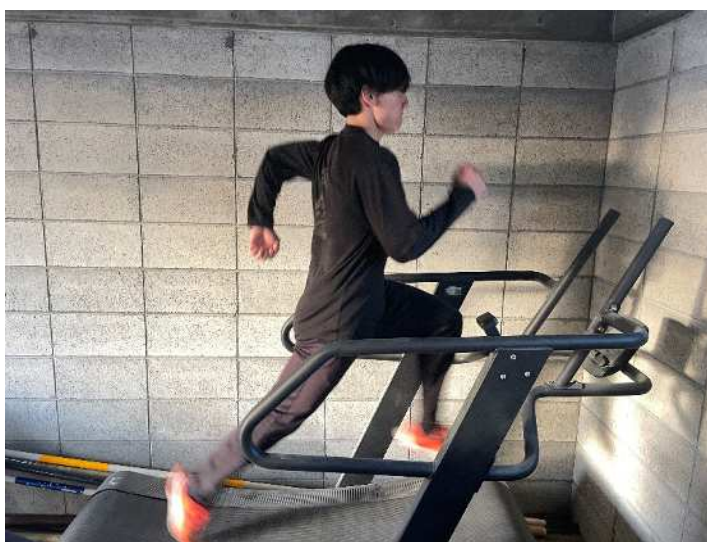
さまざまな楽器を吹奏楽部に寄附していただき、そのおかげで、以前よりも自分たちにとって満足のいく演奏ができるようになりました。これからも、これらの楽器を大切に使って良い演奏を届けていこうと思います。

寄附の内容 トレーニング器具（自走式トレッドミル）

寄 附 者 ー

## 寄附の活用状況

スプリントトレーニングに活用しています。自走式トレッドミルで走った後、グラウンドで走る練習を行っています。また、30秒間自走式トレッドミル走など、時間を決めてトップスピードを維持する練習も行っています。



## 子どもたちの声



自走式のトレッドミルを使用することで、走りのフォームを正しく改善することができ、また、グラウンドで走るよりも負荷が小さく、トレーニングのバリエーションを増やす上で非常に重宝しています。