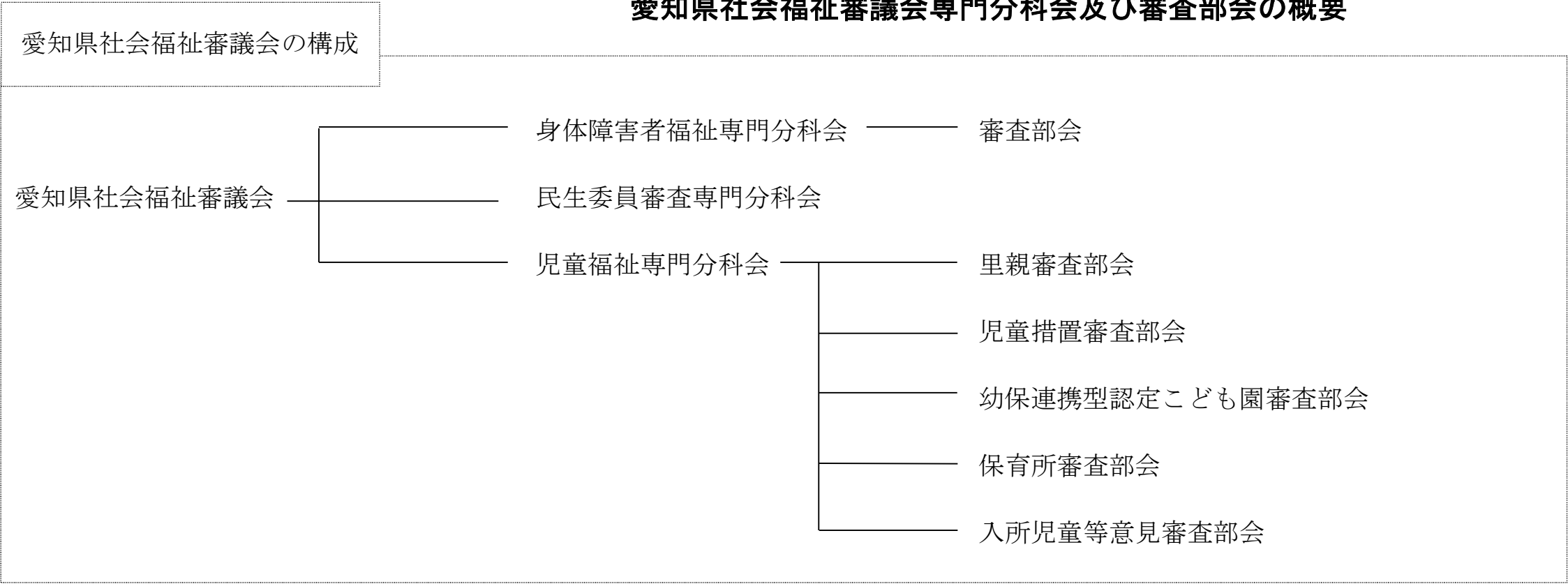


愛知県社会福祉審議会専門分科会及び審査部会の概要



	身体障害者福祉 専門分科会審査部会	民生委員 審査専門分科会	児童福祉専門分科会					
				里親審査部会	児童措置審査部会	幼保連携型認定 こども園審査部会	保育所審査部会	入所児童等意見審査 部会
設置 根拠	社会福祉法施行令第3条第 1項	社会福祉法 第11条第1項	社会福祉法第12条 第1項及び第2項	愛知県社会福祉審議会規程 第3条第2項	愛知県社会福祉審議会規程 第3条第2項	愛知県社会福祉審議会規程 第3条第2項	愛知県社会福祉審議会規程 第3条第2項	愛知県社会福祉審議会規程 第3条第2項
審議 事項	○身体障害者の障害程度 の審査 ○特別障害者手当の障害 程度の審査 ○身体障害者手帳の交付 申請に添える診断書を 発行する医師の指定及 び指定の取消し ○更生医療・育成医療の給 付を行う医療機関の指 定及び指定の取消し	○民生委員の適否 の審査に関する こと	○県子ども・子育て支 援事業支援計画の策 定又は変更について 意見を述べること ○県における子ども・ 子育て支援に関する 施策の総合的かつ計 画的な推進に関し必 要な事項等	○児童の里親の認定の 適否に関すること	○要保護児童の処遇 に関すること ○愛知県が関与して いた児童虐待によ る死亡事例等の検 証に関すること ○被措置児童等虐待 に関すること	○幼保連携型認定こど も園の設置の認可等 及びその他幼保連携 型認定こども園に関 すること	○保育所の設置の認可 等に関すること	○児童福祉法により 調査審議が必要と される入所児童等 の意見又は意向に 関すること。