

2026年2月2日（月）
 愛知県建築局建築指導課
 業務・管理グループ
 担 当 竹川、吉田
 内 線 5830、5831
 ファックス 052-954-6585

愛知県内建築住宅着工統計（2025年12月分）

新設住宅着工戸数	4, 3 3 5 戸（前年同月比 9. 9 %減）
建築物着工床面積	5 9 5, 0 5 1 m ² （前年同月比 8. 9 %減）

概 要

1 新設住宅着工戸数

新設住宅の着工戸数を利用関係別でみると、対前年同月比で持家は 5.9%増（1,305 戸）、貸家は 13.6%減（1,468 戸）、給与住宅は 63.6%減（44 戸）、分譲住宅は 13.7%減（1,518 戸）となった。

2 建築物着工床面積

建築物の着工床面積を用途別でみると、対前年同月比で居住用は 8.3%減（372,946 m²）、非居住用は 10.0%減（222,105 m²）となった。

・新設住宅着工戸数（利用関係別推移）

区 分	戸 数(戸)	前年同月比(%)	前年同月比の推移
新設住宅計	4,335	9.9減	2か月ぶりの減少
持 家	1,305	5.9増	9か月ぶりの増加
貸 家	1,468	13.6減	2か月ぶりの減少
給与住宅	44	63.6減	4か月ぶりの減少
分譲住宅	1,518	13.7減	2か月ぶりの減少

・建築物着工床面積（用途別推移）

区 分	床面積(m ²)	前年同月比(%)	前年同月比の推移
建築物計	595,051	8.9減	4か月連続の減少
居 住 用	372,946	8.3減	2か月ぶりの減少
非居住用	222,105	10.0減	2か月連続の減少

建 築 ・ 住 宅 着 工 統 計

(2 0 2 5 年 1 2 月 分)

第 1 表 着 工 建 築 物 ・ 着 工 新 設 住 宅 総 括 表

年 度 ・ 月	着 工 新 設 住 宅				着 工 建 築 物			
	戸 数		床 面 積 の 合 計		床 面 積 の 合 計		工 事 費 予 定 額	
	戸数	前年同月比	面積	前年同月比	面積	前年同月比	金額	前年同月比
	戸	%	千㎡	%	千㎡	%	百万円	%
2005年度	82,263	115.7	7,088	107.7	12,395	104.9	1,823,231	106.6
2006年度	86,865	105.6	7,217	101.8	13,067	105.4	1,985,378	108.9
2007年度	74,050	85.2	6,223	86.2	11,031	84.4	1,740,160	87.6
2008年度	76,868	103.8	6,425	103.2	11,475	104.0	1,942,154	111.6
2009年度	54,453	70.8	5,051	78.6	7,603	66.3	1,268,817	65.3
2010年度	57,627	105.8	5,644	111.7	8,154	107.2	1,343,663	105.9
2011年度	55,778	96.8	5,541	98.2	8,408	103.1	1,380,287	102.7
2012年度	57,660	103.4	5,650	102.0	9,375	111.5	1,558,702	112.9
2013年度	63,974	111.0	6,216	110.0	10,263	109.5	1,815,636	116.5
2014年度	55,204	86.3	5,076	81.7	9,056	88.2	1,658,305	91.3
2015年度	60,356	109.3	5,333	105.1	9,067	100.1	1,667,913	100.6
2016年度	62,316	103.2	5,441	102.0	8,933	98.5	1,682,774	100.9
2017年度	62,724	100.7	5,373	98.8	8,933	100.0	1,730,505	102.8
2018年度	68,801	109.7	5,803	108.0	9,523	106.6	1,869,340	108.0
2019年度	64,544	93.8	5,578	96.1	8,880	93.3	1,768,469	94.6
2020年度	53,284	82.6	4,642	83.2	7,793	87.8	1,621,285	91.7
2021年度	61,293	115.0	5,260	113.3	8,493	109.0	1,705,479	105.2
2022年度	57,032	93.0	4,814	91.5	8,629	101.6	1,828,084	107.2
2023年度	56,825	99.6	4,525	94.0	8,176	94.8	1,943,872	106.3
2024年度	55,347	97.4	4,502	99.5	7,550	92.3	1,890,250	97.2
2025年4月	2,789	54.2	239	62.9	514	69.1	156,275	87.3
5月	3,360	87.9	271	85.3	521	96.8	169,276	123.1
6月	4,236	96.2	343	90.3	607	90.5	194,657	122.6
7月	4,835	98.1	411	106.0	635	110.7	180,294	126.7
8月	4,543	93.3	378	101.0	677	118.2	237,623	158.8
9月	4,409	98.5	353	92.9	646	92.9	166,476	99.8
10月	4,572	94.2	370	92.9	596	96.4	169,583	108.7
11月	4,386	108.9	376	104.3	542	84.8	142,807	85.8
12月	4,335	90.1	362	92.1	595	91.1	170,665	107.5
2026年 1月								
2月								
3月								
2025年度 計	37,465	90.6	3,102	92.0	5,333	93.5	1,587,656	112.2

(注1)着工建築物の床面積には、着工新設住宅の床面積を含む。

(注2)着工新設住宅の欄中、新設とは住宅の新築又は増築・改築によって居室、台所及び便所のある独立して居住しうる住宅が新たに造られるものをいう。

(注3)数字の単位未満は、四捨五入を原則とした。従って合計の数字と内訳の合計とは一致しない場合がある。

(注4)各年度欄においては、「前年同月比」は「前年度比」である。

新設住宅着工統計

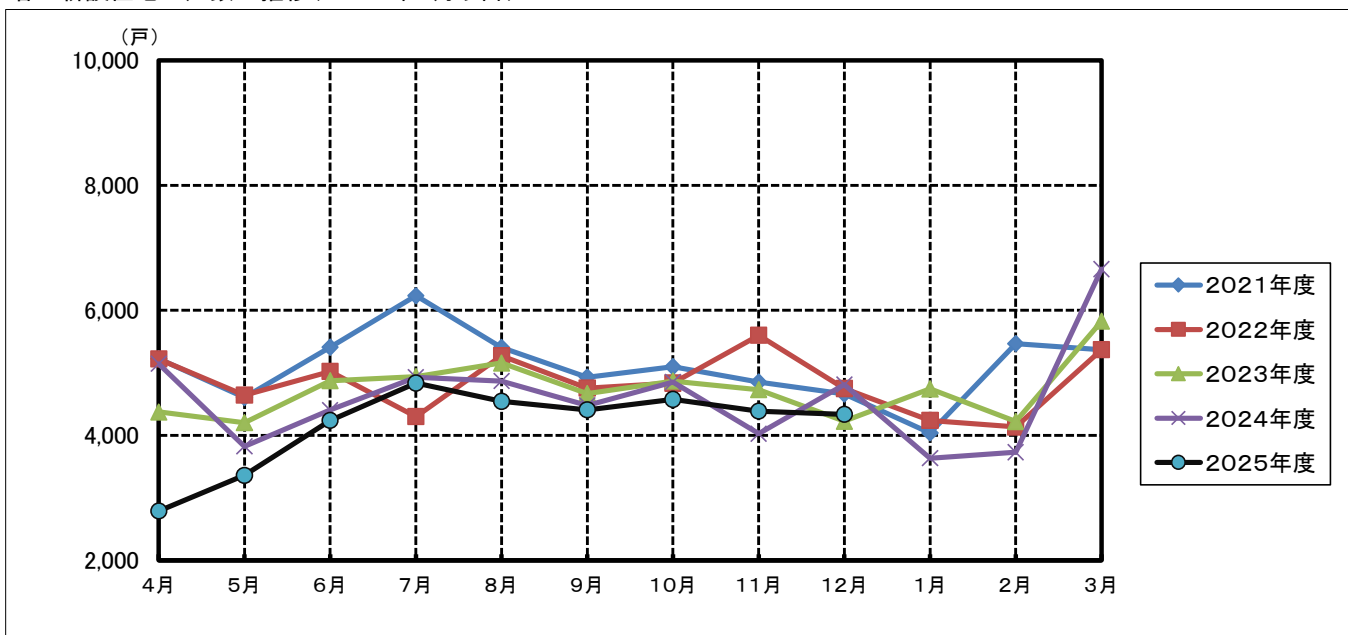
区 分		2025年12月分			2024年12月分	2025年11月分	
		戸数	前年同月増減(△)比	構成比	戸数	戸数	
		戸	%	%	戸	戸	
新 設 住 宅 計		4,335	△ 9.9	－	4,811	4,386	
利 用 関 係 別	持 家	1,305	5.9	30.1	1,232	1,292	
	貸 家	1,468	△ 13.6	33.9	1,699	1,482	
	給 与 住 宅	44	△ 63.6	1.0	121	24	
	分 譲 住 宅	1,518	△ 13.7	35.0	1,759	1,588	
	民 間 資 金	3,737	△ 9.8	86.2	4,145	3,855	
資 金 別	公 的 資 金	598	△ 10.2	13.8	666	531	
	公 営 住 宅	0	皆減	0	135	0	
	機 構 融 資	107	△ 9.3	2.5	118	83	
	都 市 機 構	0	－	0	0	0	
	そ の 他	491	18.9	11.3	413	448	
建 て 方 別	合 計	一 戸 建・長 屋 建	2,722	△ 0.7	62.8	2,740	2,665
		共 同 建	1,613	△ 22.1	37.2	2,071	1,721
	貸 家	一 戸 建・長 屋 建	454	△ 15.8	10.5	539	516
		共 同 建	1,014	△ 12.6	23.4	1,160	966
	分譲住宅	一 戸 建・長 屋 建	958	△ 0.3	22.1	961	849
		共 同 建	560	△ 29.8	12.9	798	739
構 造 別	木 造	2,929	5.9	67.6	2,766	2,582	
	非 木 造	1,406	△ 31.2	32.4	2,045	1,804	
		鉄骨・鉄筋コンクリート造	8	△ 81.0	0.2	42	0
		鉄 筋コンクリート造	940	△ 33.6	21.7	1,415	1,195
		鉄 骨 造	456	△ 22.4	10.5	588	609
		コンクリートブロック造	1	皆増	0.0	0	0
		そ の 他	1	皆増	0.0	0	0
プ レ ハ ブ 住 宅		506	△ 17.0	11.7	610	608	

建築物着工統計

区 分			2025年12月分			2024年12月分	2025年11月分	
			床面積	前年同月増減(△)比	構成比	床面積	床面積	
			千㎡	%	%	千㎡	千㎡	
建 築 物 計			595.1	△ 8.9	—	653.4	541.8	
建 築 主 別	公 共		5.8	△ 82.1	1.0	32.2	4.4	
		国	0	皆減	0	0.0	0.4	
		愛 知 県	0.0	△ 99.5	0.0	8.3	0.1	
		市 区 町 村	5.7	△ 76.1	1.0	23.9	4.0	
		民 間	589.3	△ 5.1	99.0	621.2	537.4	
		会 社	375.3	△ 8.2	63.1	409.0	328.9	
		会 社 で な い 団 体	13.7	28.9	2.3	10.6	14.2	
		個 人	200.3	△ 0.6	33.7	201.6	194.2	
		用 途 別	居 住 用		372.9	△ 8.3	62.7	406.7
	居 住 専 用			369.5	△ 8.2	62.1	402.5	379.7
	居 住 産 業 併 用			3.4	△ 18.9	0.6	4.2	6.4
	非 居 住 用			222.1	△ 10.0	37.3	246.7	155.7
商 業 ・ サ ー ビ ス 業 用			50.0	△ 53.1	8.4	106.6	98.3	
公 益 事 業 ・ 公 務 文 教 用			2.2	△ 97.7	0.4	97.3	6.9	
鉱 工 業 用			166.4	291.3	28.0	42.5	45.2	
農 林 水 産 業 ・ そ の 他 用			3.4	1,046.6	0.6	0.3	5.3	
構 造 別	木 造			290.3	4.2	48.8	278.7	265.7
			非 木 造	304.7	△ 18.7	51.2	374.7	276.1
		鉄 骨 ・ 鉄 筋 コ ン ク リ ー ト 造	1.5	△ 61.8	0.3	3.9	0.1	
		鉄 筋 コ ン ク リ ー ト 造	57.4	△ 44.1	9.7	102.7	82.9	
		鉄 骨 造	242.4	△ 6.9	40.7	260.3	191.2	
		コ ン ク リ ー ト ブ ロ ッ ク 造	0.2	1,654.5	0.0	0.0	0	
		そ の 他	3.2	△ 59.3	0.5	7.8	1.8	

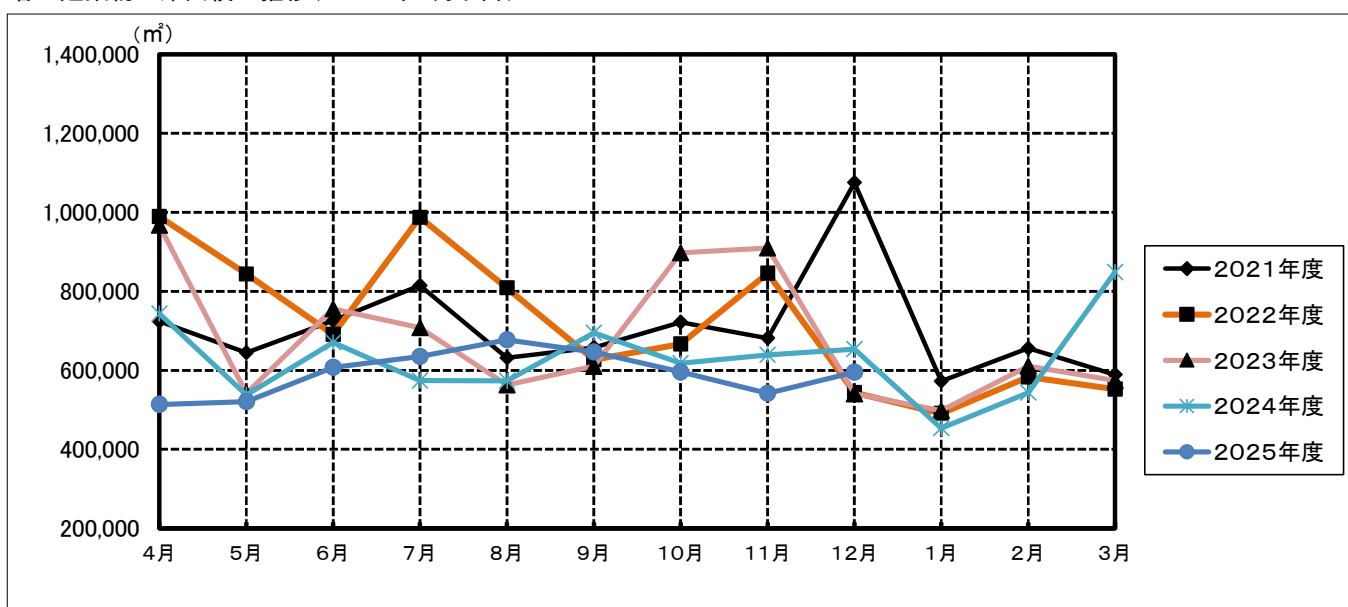
(注) 床面積については、100㎡未満を四捨五入としている。

着工新設住宅の戸数の推移(2021年4月以降)

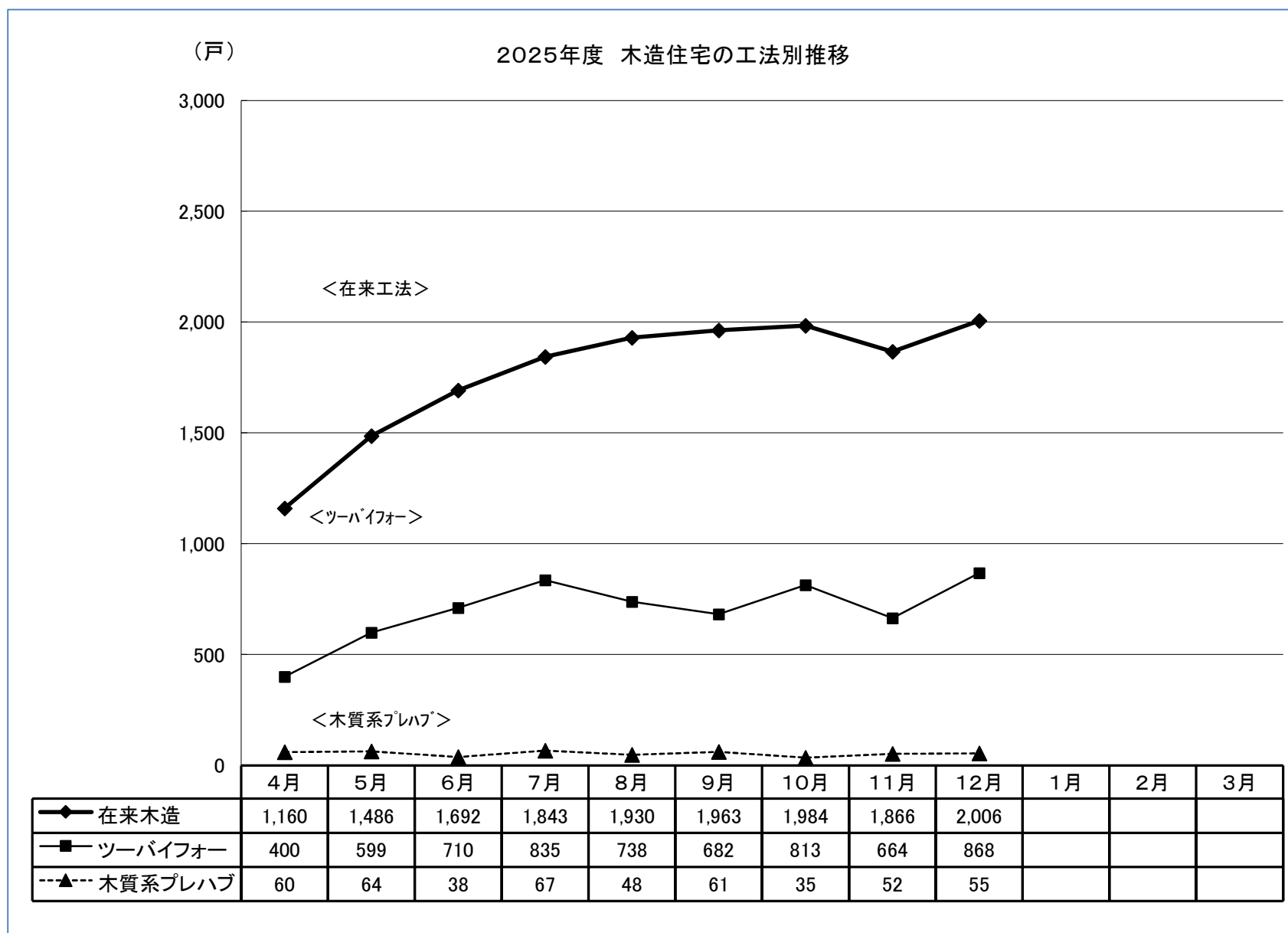


	4月	5月	6月	7月	8月	9月	10月	11月	12月	1月	2月	3月	年度計
2021年度	5,224	4,604	5,411	6,234	5,406	4,931	5,097	4,852	4,662	4,039	5,464	5,369	61,293
2022年度	5,221	4,641	5,020	4,298	5,268	4,754	4,834	5,600	4,747	4,236	4,133	5,369	58,121
2023年度	4,371	4,201	4,875	4,938	5,158	4,667	4,871	4,729	4,226	4,742	4,221	5,826	56,825
2024年度	5,143	3,822	4,402	4,930	4,867	4,477	4,852	4,026	4,811	3,632	3,727	6,658	55,347
2025年度	2,789	3,360	4,236	4,835	4,543	4,409	4,572	4,386	4,335				37,465

着工建築物の床面積の推移(2021年4月以降)



	4月	5月	6月	7月	8月	9月	10月	11月	12月	1月	2月	3月	年度計
2021年度	723,757	644,436	725,526	814,625	631,525	657,846	721,592	681,386	1,074,927	572,323	655,656	588,973	8,492,572
2022年度	989,427	843,793	690,696	986,887	808,493	626,734	666,852	846,076	543,722	490,808	582,771	552,445	8,628,704
2023年度	967,101	541,125	755,578	708,209	563,013	610,407	897,237	909,606	540,947	497,732	611,057	573,934	8,175,946
2024年度	743,193	538,144	670,753	574,021	572,906	694,802	618,118	639,001	653,392	453,228	543,412	848,771	7,549,741
2025年度	513,603	520,993	607,232	635,227	677,157	645,776	595,726	541,769	595,051				5,332,534



新 設 木 造 住 宅 着 工 戸 数 の 推 移

年 度	着工総戸数(戸)		木 造 戸 数								プレハブ住宅戸数 (木質系プレハブ含む)		
			総戸数(戸)		木造住宅 構成比(%)	在来木造住宅戸数 (戸)		ツーバイフォー戸数 (戸)		木質系プレハブ戸数 (戸)			
	前年同月比	前年同月比	前年同月比	前年同月比		前年同月比	前年同月比	前年同月比	前年同月比				
2005年度	82,263	15.7	31,693	9.0	38.5	21,800	6.1	9,059	19.4	834	△ 11	11,798	△ 0.7
2006年度	86,865	5.6	33,651	6.2	38.7	22,894	5.0	9,844	8.7	913	9.5	12,704	7.7
2007年度	74,050	△ 14.8	32,208	△ 4.3	43.5	21,420	△ 6.4	9,844	0.0	944	3.4	12,746	0.3
2008年度	76,868	3.8	32,586	1.2	42.4	21,612	0.9	10,077	2	897	△ 5.0	13,865	8.8
2009年度	54,453	△ 29.2	28,735	△ 11.8	52.8	19,492	△ 9.8	8,522	△ 15.4	721	△ 19.6	10,710	△ 22.8
2010年度	57,627	5.8	31,847	10.8	55.3	22,197	13.9	8,825	3.6	825	14.4	10,590	△ 1.1
2011年度	55,778	△ 3.2	31,876	0.1	57.1	22,112	△ 0.4	8,914	1.0	850	3.0	10,646	0.5
2012年度	57,660	3.4	34,341	7.7	59.6	23,127	4.6	10,232	14.8	982	15.5	11,345	6.6
2013年度	63,974	11.0	37,403	8.9	58.5	25,692	11.1	10,743	5.0	968	△ 1.4	11,713	3.2
2014年度	55,204	△ 13.7	31,684	△ 15.3	57.4	21,823	△ 15.1	9,092	△ 15.4	769	△ 20.6	10,991	△ 6.2
2015年度	60,356	9.3	34,521	9.0	57.2	23,480	7.6	10,280	13.1	761	△ 1.0	11,065	0.7
2016年度	62,316	3.2	37,978	10.0	60.9	26,682	13.6	10,470	1.8	826	8.5	11,199	1.2
2017年度	62,724	0.7	36,952	△ 2.7	58.9	26,328	△ 1.3	10,091	△ 3.6	533	△ 35.5	10,610	△ 5.3
2018年度	68,801	9.7	38,803	5.0	56.4	28,122	6.8	10,069	△ 0.2	612	14.8	10,664	0.5
2019年度	64,544	△ 6.2	35,663	△ 8.1	55.3	26,143	△ 7.0	8,908	△ 11.5	612	0.0	10,635	△ 0.3
2020年度	53,284	△ 17.4	30,024	△ 15.8	56.3	22,577	△ 13.6	6,961	△ 21.9	486	△ 21	8,670	△ 18.5
2021年度	61,293	15.0	34,887	16.2	56.9	26,365	16.8	7,992	14.8	530	9.1	9,876	13.9
2022年度	57,032	△ 7.0	31,833	△ 8.8	55.8	24,450	△ 7.3	6,887	△ 13.8	496	△ 6.4	8,624	△ 12.7
2023年度	56,825	△ 0.4	30,268	△ 4.9	53.3	22,393	△ 8.4	7,338	6.5	537	8.3	7,866	△ 8.8
2024年度	55,347	△ 2.6	33,242	9.8	60.1	23,213	3.7	9,436	28.6	593	10.4	7,923	0.7
2025年4月	2,789	△ 45.8	1,620	△ 45.6	58.1	1,160	△ 38.9	400	△ 61.0	60	11	498	△ 9.5
5月	3,360	△ 12.1	2,149	△ 6.0	64.0	1,486	△ 3.3	599	△ 13.2	64	6.7	560	△ 14.6
6月	4,236	△ 3.8	2,440	△ 4.3	57.6	1,692	△ 6.6	710	1.7	38	△ 7.3	694	1.0
7月	4,835	△ 1.9	2,745	△ 2.9	56.8	1,843	△ 9.1	835	11.6	67	31.4	769	△ 5.9
8月	4,543	△ 6.7	2,716	5.4	59.8	1,930	7.1	738	0.4	48	20	579	△ 51.4
9月	4,409	△ 1.5	2,706	△ 2.3	61.4	1,963	△ 3.3	682	△ 2.0	61	32.6	659	0.8
10月	4,572	△ 5.8	2,832	△ 10.9	61.9	1,984	△ 6.3	813	△ 20.0	35	△ 22.2	558	0.4
11月	4,386	8.9	2,582	△ 1.3	58.9	1,866	△ 4.9	664	9.2	52	15.6	608	3.4
12月	4,335	△ 9.9	2,929	5.9	67.6	2,006	△ 0.8	868	23.6	55	31.0	506	△ 17.0
2026年1月													
2月													
3月													
2025年度計	37,465	△ 9.4	22,719	△ 7.5	60.6	15,930	△ 7.4	6,309	△ 8.8	480	13.2	5,431	△ 13.9

* 注 各年度欄においては、「前年同月比」は「前年度比」である。

地域別・用途別・着工建築物床面積表

(2025年12月分)

(単位：㎡)

地域名	建築物の用途計	居住専用		居住産業併用	商業・サービス業							公益事業・公務文教用					鉱工業用		農林水産業・その他用	
		居住専用住宅	居住専用準住宅		卸売業・小売業	金融業・保険業	不動産業	宿泊業、飲食サービス業	教育、学習・支援業	医療、福祉	その他のサービス業	電気・ガス・熱供給・水道業	情報通信業	運輸業	公務用	鉱業、採石業、砂利採取業、建設業	製造業	農林水産業	他に分類されない建築物	
愛知県計	595,051	367,600	1,913	3,433	12,446	1,322	2,025	1,552	6,890	20,583	5,193	257	0	1,323	658	4,914	161,525	2,072	1,345	
尾張	254,962	195,092	0	2,826	6,140	555	1,324	1,366	5,272	8,498	2,680	190	0	360	438	682	28,964	68	507	
一宮	46,612	39,444	0	123	0	0	51	136	161	2,815	426	0	0	0	220	1,207	1,675	0	354	
海部	17,932	13,754	1,113	0	1,796	0	0	0	599	107	27	0	0	0	0	395	108	33	0	
知多	39,061	24,392	462	76	276	0	0	0	0	998	515	0	0	0	0	692	11,578	0	72	
西三河	53,718	22,581	324	115	2,662	0	206	30	44	2,617	704	0	0	0	0	782	21,900	1,726	27	
知立	38,828	26,083	0	0	297	767	0	0	44	141	123	0	0	91	0	0	11,215	55	12	
豊田加茂	23,074	17,110	0	160	1,082	0	444	0	395	3,352	72	0	0	197	0	0	163	0	99	
新城設楽	2,576	961	0	0	0	0	0	0	0	0	0	0	0	0	0	0	1,354	0	261	
東三河	118,288	28,183	14	133	193	0	0	20	375	2,055	646	67	0	675	0	1,156	84,568	190	13	

(注) 地域名は、各建設事務所が所管する地域名と同一である。

この速報は、県が暫定的に集計したものであるため、国土交通省の公表する「建築統計年報」の

数字とは若干差異がある。

地域別・利用関係別・着工新設住宅戸数表

(2025年12月分)

(単位：戸)

地域名	利用関係 計	持家	貸家	給与住宅	分譲住宅
愛知県計	4,335	1,305	1,468	44	1,518
尾 張	2,529	493	986	44	1,006
一 宮	424	176	124	0	124
海 部	138	64	38	0	36
知 多	243	117	50	0	76
西 三 河	223	127	32	0	64
知 立	303	106	116	0	81
豊田加茂	164	89	20	0	55
新城設楽	9	6	0	0	3
東 三 河	302	127	102	0	73

(注) 地域名は、各建設事務所が所管する地域名と同一である。

この速報は、県が暫定的に集計したものであるので、国土交通省の公表する「建築統計年報」の
数字とは若干差異がある。

地域別・構造別・着工建築物床面積表

(2025年12月分)

地域名	構造 計	木造	非木造計	鉄骨・鉄筋 コンクリート造	鉄筋 コンクリート造	鉄骨造	コンクリート ブロック造	その他
愛知県計	595,051	290,329	304,722	1,497	57,426	242,424	193	3,182
尾 張	254,962	128,873	126,089	1,304	50,652	72,523	0	1,610
一 宮	46,612	34,001	12,611	78	3,180	8,902	193	258
海 部	17,932	13,918	4,014	0	119	3,821	0	74
知 多	39,061	22,867	16,194	47	0	15,963	0	184
西 三 河	53,718	23,460	30,258	0	23	30,063	0	172
知 立	38,828	22,812	16,016	0	0	15,763	0	253
豊田加茂	23,074	15,118	7,956	0	2,418	5,509	0	29
新城設楽	2,576	2,315	261	0	0	261	0	0
東 三 河	118,288	26,965	91,323	68	1,034	89,619	0	602

(注) 地域名は、各建設事務所が所管する地域名と同一である。

この速報は、県が暫定的に集計したものであるため、国土交通省の公表する「建築統計年報」の
数字とは若干差異がある。

地域別・建築主別・着工建築物床面積表

(2025年12月分)

(単位：㎡)

地域名	建築主の種別 計	公共計	国	都道府県	市区町村	民間計	会社	会社でない団体	個人
愛知県計	595,051	5,756	0	44	5,712	589,295	375,278	13,696	200,321
尾 張	254,962	646	0	0	646	254,316	164,150	8,367	81,799
一 宮	46,612	1,718	0	0	1,718	44,894	18,374	161	26,359
海 部	17,932	0	0	0	0	17,932	8,274	0	9,658
知 多	39,061	0	0	0	0	39,061	21,970	623	16,468
西 三 河	53,718	544	0	0	544	53,174	32,670	2,914	17,590
知 立	38,828	56	0	44	12	38,772	22,614	91	16,067
豊田加茂	23,074	2,765	0	0	2,765	20,309	7,185	1,111	12,013
新城設楽	2,576	0	0	0	0	2,576	1,923	0	653
東 三 河	118,288	27	0	0	27	118,261	98,118	429	19,714

(注) 地域名は、各建設事務所が所管する地域名と同一である。

この速報は、県が暫定的に集計したものであるため、国土交通省の公表する「建築統計年報」の数字とは若干差異がある。

用途別・着工建築物床面積・工事費予定額表

(2 0 2 5 年 1 2 月 分)

(単位：棟、㎡、万円)

用 途	建築物の用途計	居住専用		居住産業併用	商業・サービス業							公益事業・公務文教用				鉱工業用		農林水産業・その他用	
		居住専用住宅	居住専用準住宅		卸売業・小売業	金融業・保険業	不動産業	宿泊業、飲食サービス業	教育、学習支援業	医療、福祉	その他のサービス業	電気・ガス・熱供給・水道業	情報通信業	運輸業	公務	鉱業、採石業、砂利採取業、建設業	製造業	農林水産業	他に分類されない建築物
棟 数	2,929	2,595	4	12	36	3	12	8	16	42	58	3	0	7	10	14	87	7	15
床 面 積	595,051	367,600	1,913	3,433	12,446	1,322	2,025	1,552	6,890	20,583	5,193	257	0	1,323	658	4,914	161,525	2,072	1,345
工事費予定額	17,066,501	9,107,920	35,500	119,180	283,343	50,273	65,483	58,000	275,380	897,978	160,615	8,000	0	102,750	7,690	169,030	5,575,922	108,422	41,015

(注) 地域名は、各建設事務所が所管する地域名と同一である。

この速報は、県が暫定的に集計したものであるので、国土交通省の公表する「建築統計年報」の数字とは若干差異がある。