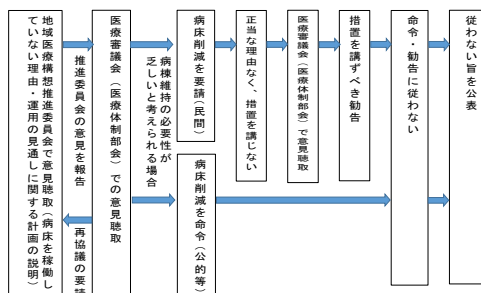


非稼働病棟を有する医療機関への意見聴取について

1 経緯

- 本県においては、「非稼働病棟を有する医療機関への方針」に基づき、以下のいずれかの条件に該当する病院に対して、国通知に基づく対応を進めることとしている。
- ① 病床の開設許可後(新規開設、変更許可含む)、1年経過後においても、稼働していない病棟を有する病院
- ② 5年以上、稼働していない病棟を有する病院

＜（参考）国通知に基づく対応＞



- 2024年度第3回愛知県医療審議会医療体制部会において、方針の一部改正が了承され、**非病床過剰地域においても、上記の条件に該当する病院に対して地域医療構想推進委員会において説明するよう求め、地域医療構想推進委員会の意見を医療体制部会に報告し、医療体制部会において意見を付された病院は、その意見を踏まえた対応に努めることとされた。**

2 名古屋・尾張中部構想区域における進め方

- 当構想区域において、上記条件に該当する病院は3施設（2025年9月調査時点）あり、このうち、東名古屋病院は、2026年3月に非稼働病棟を廃止予定としている。
- 紘仁病院は、前回の当委員会で2025プランを協議し、承認が得られている。
- 野垣病院は、当委員会において、2022年9月5日にヒアリングを実施し、2024年1月26日に2025プランを協議しているが、再稼働予定時期が後ろ倒しとなっていることから、改めてヒアリングを実施する必要がある。

	病 院 名	非稼働 病 棟	非 稼 働 開始時期	今後の予定	
				内 容	時 期
1	東名古屋病院	41 床	2014 年 4 月	削減	2026 年 3 月
2	絃仁病院	28 床	2013 年 12 月	17 床削減	2025 年 9 月
				11 床再稼働	2026 年 3 月
3	野垣病院	39 床	2006 年 4 月	再稼働	2027 年 4 月

3 ヒアリング資料

医療機関名		野 垣 病 院					
所 在 地		名古屋市瑞穂区川澄町 1-12					
各病棟の状況 ※直近の病床機能報告より作成		病棟名		病床機能	病床数	病床稼働率	主な診療科
		一般病棟		急性期	60 床	33.3%	肛門外科
		一般病棟		休棟	39 床	0%	肛門外科
				99 床			
意向調査の回答	再稼働後の機能	急性期（2025 プラン上は回復期）					
	再開予定時期	2027 年 4 月（前回意見聴取時は 2023 年 4 月）					
	非稼働の理由	看護師不足のため					
	再稼働に向けた取組	愛知県地域医療構想の考えに沿って、回復期～療養期の診療機能を追加すべく、看護師のリクルート活動中。 2024 年 4 月より地域包括ケア入院医療管理料 2 を開始した。					
		○直近の看護師の採用活動状況					
			具体的な取組		募集人数		採用人数
		2025 年度	紹介会社、職員紹介制度		10 人		7 人
2024 年度		紹介会社、職員紹介制度		5 人		3 人	
2023 年度	紹介会社		5 人		3 人		
	○その他参考事項 退職人数 2023 年 4 人 2024 年 7 人 2025 年 4 人 応援ナース（有期雇用）も入職中 夜勤専従や日勤常勤を含め募集中						