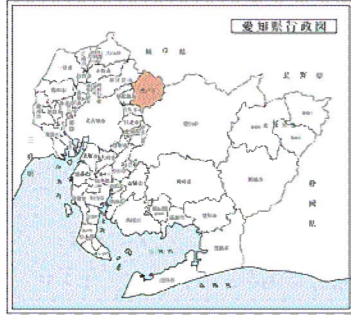


名古屋都市計画道路の変更(県決定)  
3・3・257 瀬戸大府東海線  
総括図(瀬戸市) 縮尺 1/20,000

市街化区域および市街化調整区域	令和7年3月25日	愛知県告示第159号
用途地域	令和7年3月25日	瀬戸市告示第20号
特別用途地区	平成22年12月24日	瀬戸市告示第170号
高利用地区	令和2年4月1日	瀬戸市告示第20号
防火地域および準防火地域	平成25年3月26日	瀬戸市告示第15号
駐車場整備地区	平成22年12月24日	瀬戸市告示第173号
遊歩路	平成22年12月24日	愛知県告示第767号 瀬戸市告示第175号
交通広場	平成22年12月24日	瀬戸市告示第176号
公園	平成22年12月24日	愛知県告示第777号 瀬戸市告示第3号
緑地	平成22年12月24日	愛知県告示第783号
墓	平成22年12月24日	愛知県告示第789号

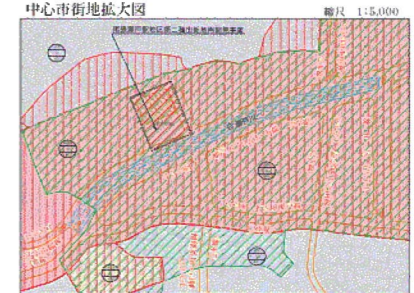
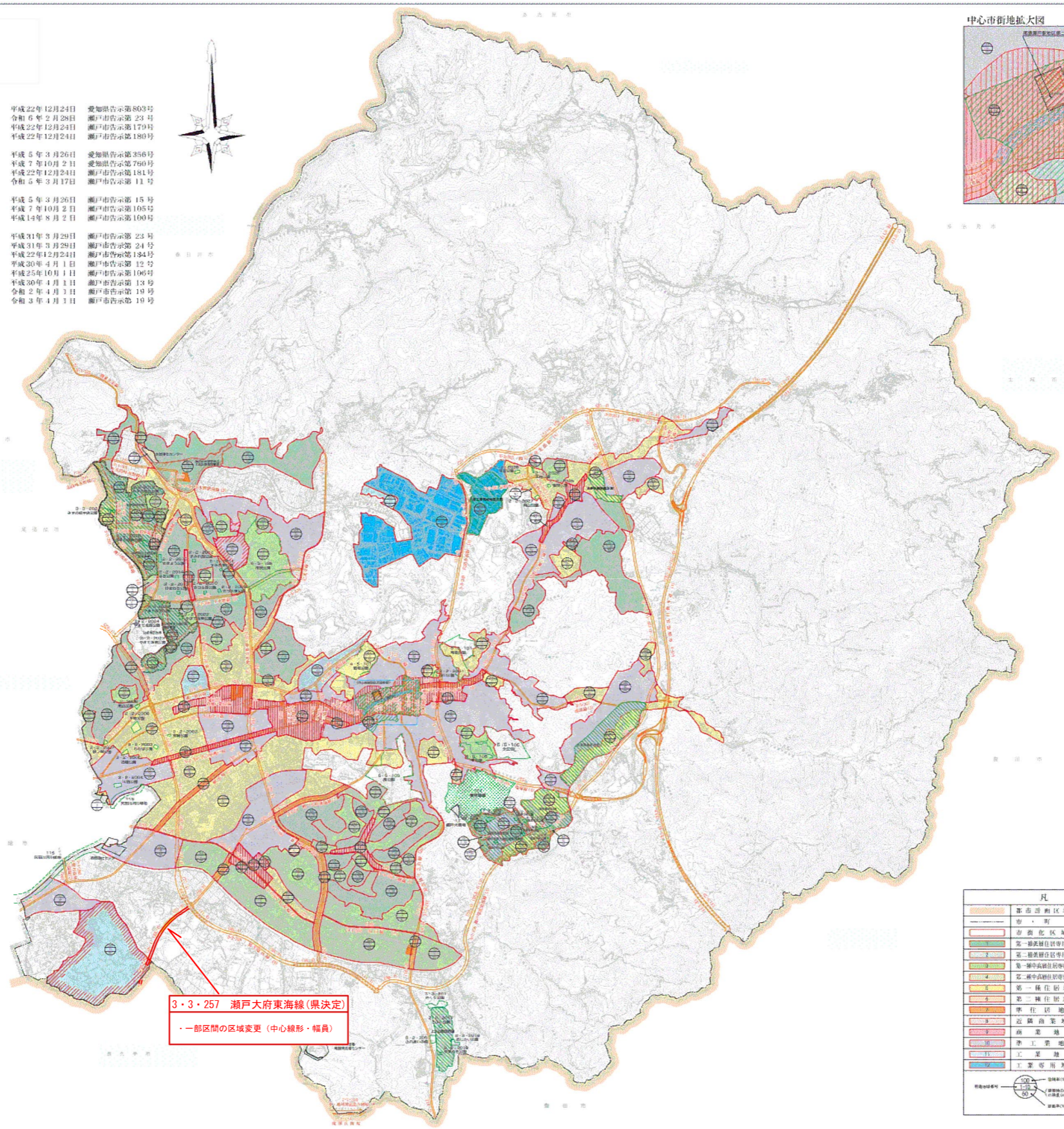
河川	平成22年12月24日	愛知県告示第803号
下水道	令和6年2月28日	瀬戸市告示第23号
市界	平成22年12月24日	瀬戸市告示第179号
火葬場	平成22年12月24日	瀬戸市告示第180号
土地区画整理事業(水野)	平成5年3月26日	愛知県告示第356号
(山手)	平成7年10月21日	愛知県告示第760号
(坂田)	平成22年12月24日	瀬戸市告示第181号
(宇太野)	令和3年3月17日	瀬戸市告示第11号
土地区画整理促進地域(水野)	平成5年3月26日	瀬戸市告示第15号
(山手)	平成7年10月21日	瀬戸市告示第105号
第二種市街地再開発事業地区(山手)	平成14年8月2日	瀬戸市告示第100号
(山手)	平成11年3月29日	瀬戸市告示第23号
(水野)	平成31年3月29日	瀬戸市告示第24号
(坂田)	平成22年12月24日	瀬戸市告示第184号
(藍草西)	平成30年4月1日	瀬戸市告示第12号
(上之山)	平成25年10月1日	瀬戸市告示第106号
(赤井南)	平成30年4月1日	瀬戸市告示第13号
(高野中部)	令和2年4月1日	瀬戸市告示第10号
(坂田東部)	令和3年4月1日	瀬戸市告示第10号



用途地域による建築物の用途制限の概要

用途地域ごとの建築物の用途制限の概要

用途地域	建築物の種類	用途制限
第一種高層住居専用地域	第一種高層住居専用地域用建築物	第一種高層住居専用地域用建築物
第一種中高層住居専用地域	第一種中高層住居専用地域用建築物	第一種中高層住居専用地域用建築物
第二種中高層住居専用地域	第二種中高層住居専用地域用建築物	第二種中高層住居専用地域用建築物
第一種住居地域	第一種住居地域用建築物	第一種住居地域用建築物
第二種住居地域	第二種住居地域用建築物	第二種住居地域用建築物
準住居地域	準住居地域用建築物	準住居地域用建築物
近隣商業地域	近隣商業地域用建築物	近隣商業地域用建築物
商業地域	商業地域用建築物	商業地域用建築物
準工業地域	準工業地域用建築物	準工業地域用建築物
工業地域	工業地域用建築物	工業地域用建築物
工業専用地域	工業専用地域用建築物	工業専用地域用建築物
特別工業地域	特別工業地域用建築物	特別工業地域用建築物
高利用地区	高利用地区用建築物	高利用地区用建築物
防火地域	防火地域用建築物	防火地域用建築物
準防火地域	準防火地域用建築物	準防火地域用建築物
遊歩路	遊歩路用建築物	遊歩路用建築物
立休交差	立休交差用建築物	立休交差用建築物
交通広場	交通広場用建築物	交通広場用建築物
公園・緑地	公園・緑地用建築物	公園・緑地用建築物
墓	墓用建築物	墓用建築物
河川	河川用建築物	河川用建築物
その他の都市施設	その他の都市施設用建築物	その他の都市施設用建築物
土地区画整理事業区域	土地区画整理事業区域用建築物	土地区画整理事業区域用建築物
土地区画整理促進区域	土地区画整理促進区域用建築物	土地区画整理促進区域用建築物
都市計画区域外区域	都市計画区域外区域用建築物	都市計画区域外区域用建築物
駐車場整備地区	駐車場整備地区用建築物	駐車場整備地区用建築物



3・3・257 瀬戸大府東海線(県決定)  
一部区間の区域変更(中心線形・幅員)

凡例 (Legend)

都市計画区域境界	特別工業地域
市・町界	高利用地区
市街化区域境界	防火地域
第一種高層住居専用地域	準防火地域
第一種中高層住居専用地域	遊歩路
第二種中高層住居専用地域	立休交差
第一種住居地域	交通広場
第二種住居地域	公園・緑地
準住居地域	墓
近隣商業地域	河川
商業地域	その他の都市施設
準工業地域	土地区画整理事業区域
工業地域	土地区画整理促進区域
工業専用地域	都市計画区域外区域
	駐車場整備地区

(注) 本図は一般参考図のため、詳細については瀬戸市都市整備部都市計画課の縮尺図を参照して下さい。

本図は、令和3年3月版戸寸全図(1:10,000)を縮小編集したものです。