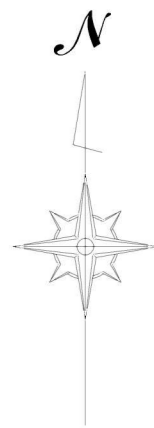


名古屋都市計画道路の変更

3・4・295号 豊田東郷線 (愛知県決定)

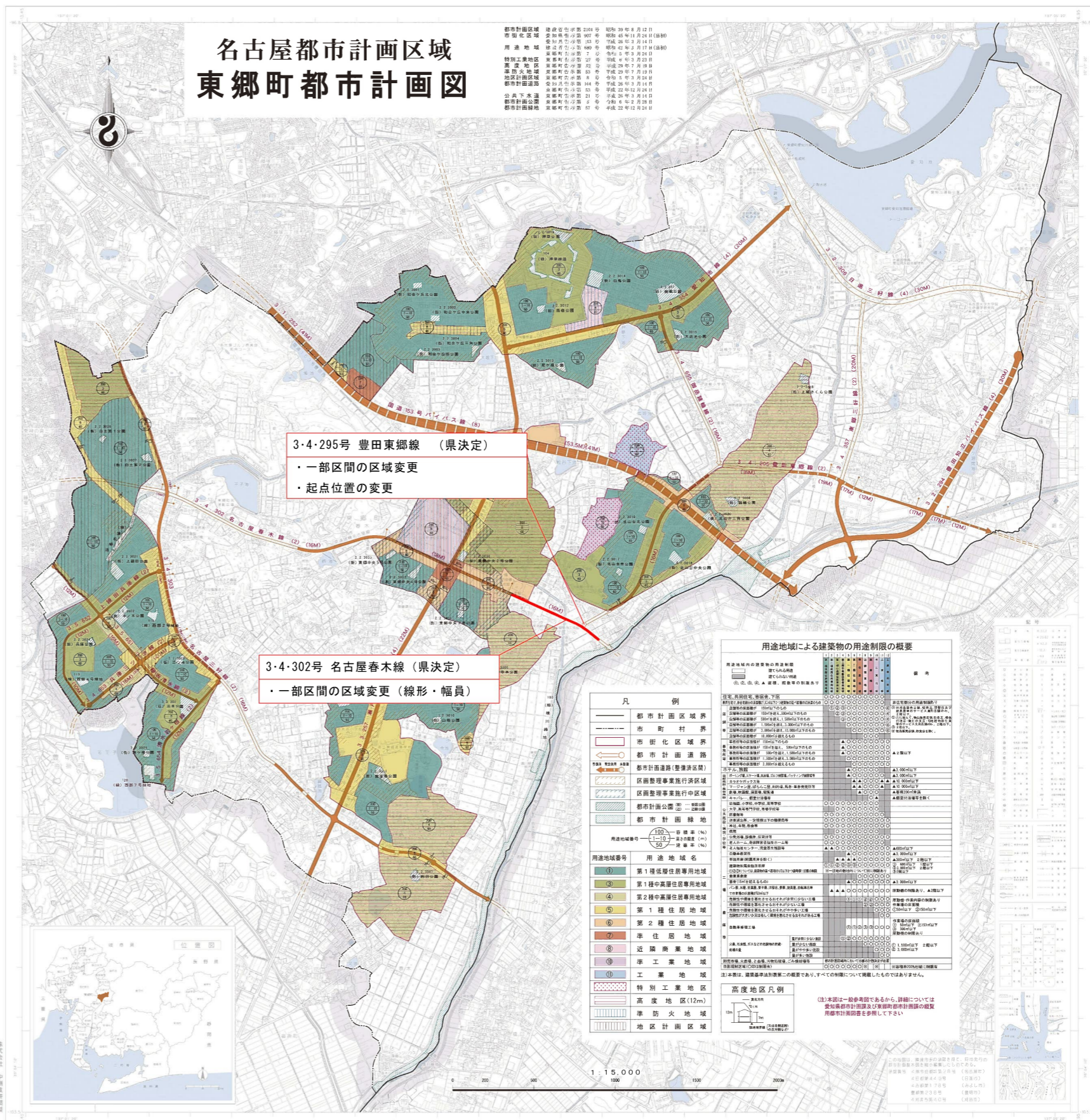
3・4・302号 名古屋春木線 (愛知県決定)

総括図 縮尺 1/15,000



名古屋都市計画区域
東郷町都市計画図

都市計画区域	建設省令第204号	昭和39年8月27日
市街化区域	愛知県令第207号	昭和45年11月24日(追加)
用途地域	建設省令第209号	昭和45年2月17日(追加)
特別工業地区	愛知県令第210号	昭和45年3月24日
準工業地区	愛知県令第211号	昭和45年7月14日
地区計画区域	愛知県令第212号	昭和45年7月14日
都市計画道路	愛知県令第213号	昭和45年7月14日
公共下水道	愛知県令第214号	昭和45年7月14日
都市計画公園	愛知県令第215号	昭和45年7月14日
都市計画緑地	愛知県令第216号	昭和45年7月14日



3・4・295号 豊田東郷線 (県決定)
・一部区間の区域変更
・起点位置の変更

3・4・302号 名古屋春木線 (県決定)
・一部区間の区域変更 (線形・幅員)

凡 例	
変更前	変更後

用途地域による建築物の用途制限の概要

用途地域	建築物の用途制限	備考
第一種低層住宅専用地域	1. 高さ制限: 10m以下 2. 容積率: 100%以下 3. 延床面積: 100㎡以下	1. 高さ制限: 10m以下 2. 容積率: 100%以下 3. 延床面積: 100㎡以下
第一種中高層住宅専用地域	1. 高さ制限: 25m以下 2. 容積率: 150%以下 3. 延床面積: 100㎡以下	1. 高さ制限: 25m以下 2. 容積率: 150%以下 3. 延床面積: 100㎡以下
第一種住居地域	1. 高さ制限: 15m以下 2. 容積率: 150%以下 3. 延床面積: 100㎡以下	1. 高さ制限: 15m以下 2. 容積率: 150%以下 3. 延床面積: 100㎡以下
第二種住居地域	1. 高さ制限: 12m以下 2. 容積率: 120%以下 3. 延床面積: 100㎡以下	1. 高さ制限: 12m以下 2. 容積率: 120%以下 3. 延床面積: 100㎡以下
準住居地域	1. 高さ制限: 12m以下 2. 容積率: 120%以下 3. 延床面積: 100㎡以下	1. 高さ制限: 12m以下 2. 容積率: 120%以下 3. 延床面積: 100㎡以下
近隣商業地域	1. 高さ制限: 12m以下 2. 容積率: 150%以下 3. 延床面積: 100㎡以下	1. 高さ制限: 12m以下 2. 容積率: 150%以下 3. 延床面積: 100㎡以下
準工業地域	1. 高さ制限: 12m以下 2. 容積率: 150%以下 3. 延床面積: 100㎡以下	1. 高さ制限: 12m以下 2. 容積率: 150%以下 3. 延床面積: 100㎡以下
特別工業地区	1. 高さ制限: 12m以下 2. 容積率: 150%以下 3. 延床面積: 100㎡以下	1. 高さ制限: 12m以下 2. 容積率: 150%以下 3. 延床面積: 100㎡以下
高度地区(12m)	1. 高さ制限: 12m以下 2. 容積率: 150%以下 3. 延床面積: 100㎡以下	1. 高さ制限: 12m以下 2. 容積率: 150%以下 3. 延床面積: 100㎡以下
準防火地域	1. 高さ制限: 12m以下 2. 容積率: 150%以下 3. 延床面積: 100㎡以下	1. 高さ制限: 12m以下 2. 容積率: 150%以下 3. 延床面積: 100㎡以下
地区計画区域	1. 高さ制限: 12m以下 2. 容積率: 150%以下 3. 延床面積: 100㎡以下	1. 高さ制限: 12m以下 2. 容積率: 150%以下 3. 延床面積: 100㎡以下

株式会社 中興建設