

あいちの鉱工業

2026年1月分

2026年4月3日(金)
愛知県県民文化局統計課
地域経済グループ
担当 富嶋、松井
内線 5752、2357
ダイヤル 052-954-6109

愛知県鉱工業指数

この資料の内容は県統計課Webサイトで御覧になれます。

<https://www.pref.aichi.jp/site/aichitoukei/>

生産・出荷・在庫いずれも上昇

生産指数は、115.6、前月比 12.7%の上昇(3か月ぶりの上昇)

出荷指数は、119.8、前月比 17.3%の上昇(3か月ぶりの上昇)

在庫指数は、97.6、前月比 2.1%の上昇(2か月連続の上昇)

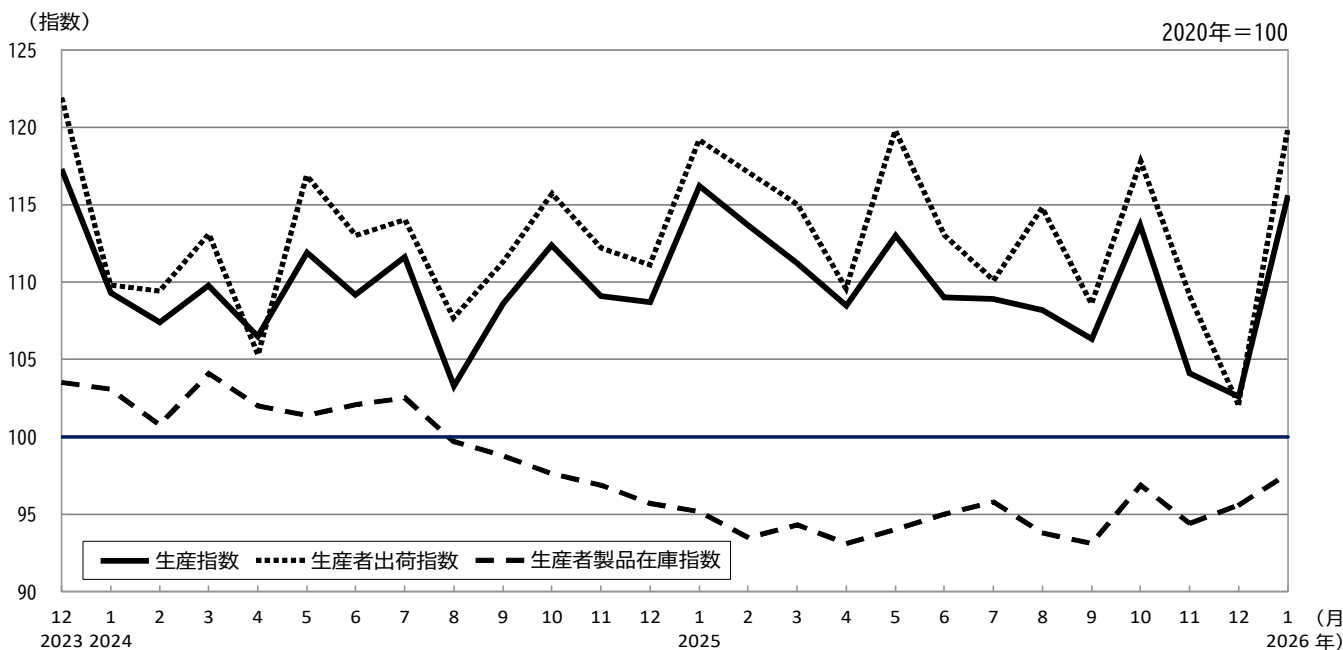
指数値は、2020年の平均を100とした比率で示しています。

2020年=100

項目	季節調整済指数		原指数	
		前月比(%)		前年同月比(%)
生産	115.6	12.7	103.6	△ 3.1
出荷	119.8	17.3	105.7	△ 3.5
在庫	97.6	2.1	97.3	2.4
在庫率	84.9	△ 0.1	98.4	3.9

「△」はマイナスを示します。

<季節調整済指数の推移>



本指数は、鉱工業の活動状況を明らかにすることを目的として、主に「経済産業省生産動態統計調査」の本県1月分の結果を基に生産指数、生産者出荷指数、生産者製品在庫指数及び生産者製品在庫率指数の4つの指数で示すものです。本資料は、当月の生産量等が前月(前年同月)に比べてどれだけ増減したかを表しています。

生産指数（季節調整済指数）

<主要業種等の動向>

○上昇に寄与した業種(13業種)

	主な業種	寄与度(%)	前月比(%)	上昇に寄与した主なもの
1	輸送機械工業	7.711	20.7	乗用車、車体・自動車部品
2	化学・石油・石炭工業	1.596	20.8	医薬品、塗料・印刷インキ
3	生産用機械工業	0.873	12.5	特殊産業機械、金属工作・加工機械

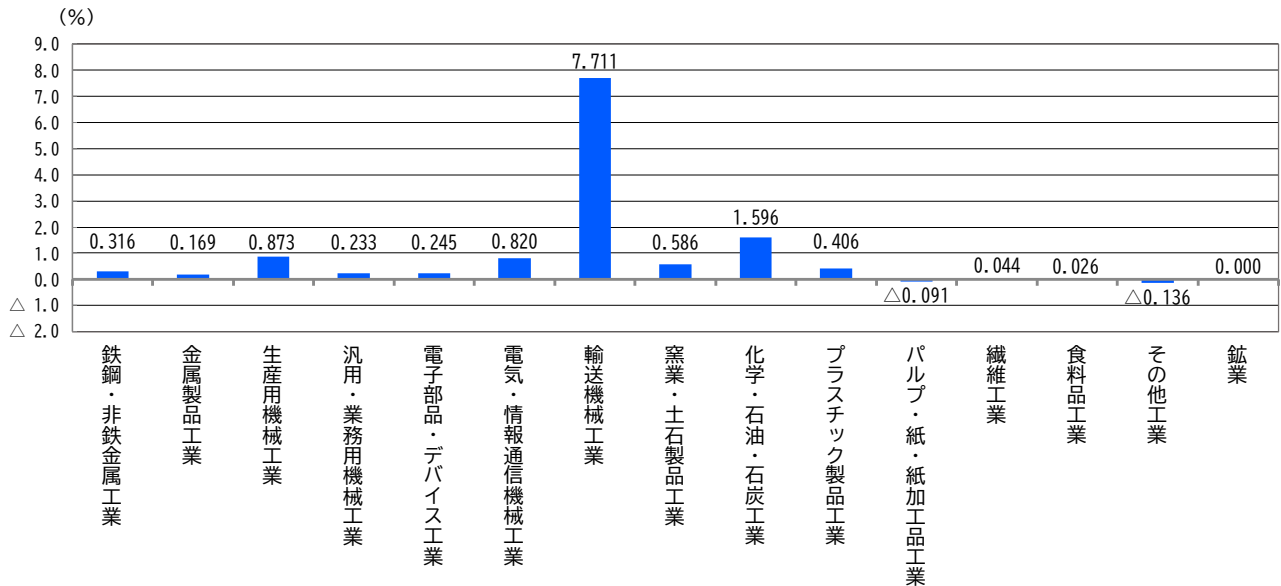
○低下に寄与した業種(2業種)

	主な業種	寄与度(%)	前月比(%)	低下に寄与した主なもの
1	その他工業	△ 0.136	△ 4.9	ゴム製品
2	パルプ・紙・紙加工品工業	△ 0.091	△ 10.1	紙
-	-	-	-	-

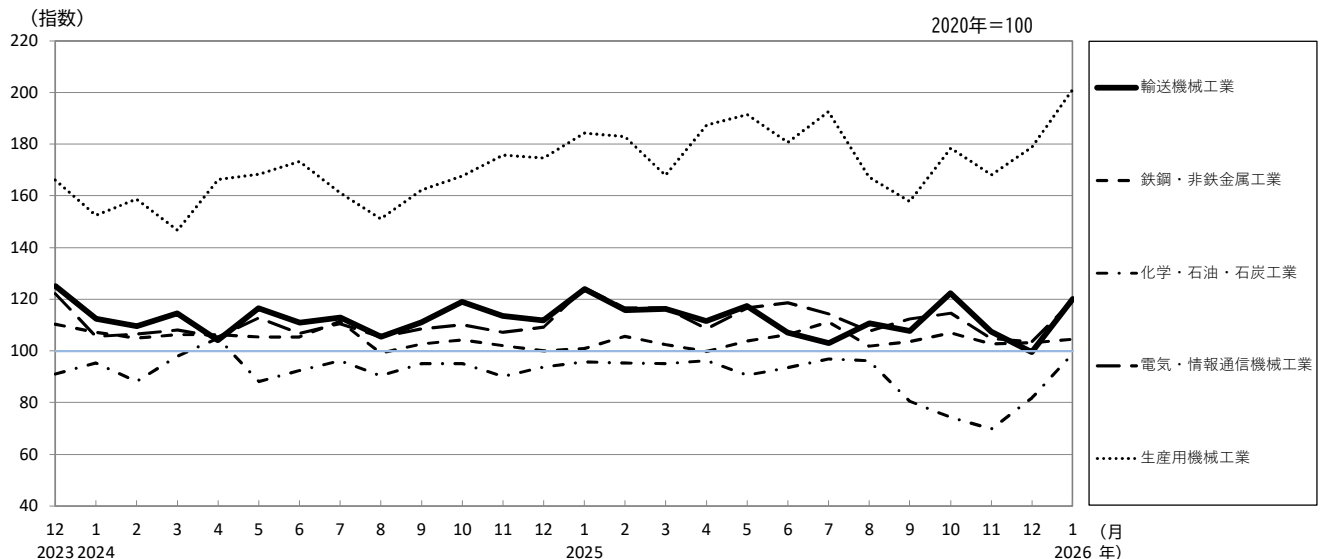
寄与度(小数点第4位を四捨五入して表示しています)とは、その項目の増減が、全体をどのくらい押し上げたり、押し下げたりしているかを表すものです。

上昇又は低下の寄与度が上位3業種までを掲載し、寄与した主なものは2品目まで掲載しています。

<主要業種等の寄与度>



<主要上位5業種の推移>



2020年におけるウェイト(鉱工業全体に対する構成比。生産においては、生産過程における付加価値額を基準)のうち、上位5業種を掲載しています。凡例の順番はウェイトが高い順です。

表1 生産（生産指数）

2020年=100

年 月	鉱工業	製造工業															鉱業
		鉄非鉄金属工業	銅・金属工業	金属製品工業	生産用機械工業	汎用・業務用機械工業	電子部品デバイス工業	電気情報通信機械工業	輸送機械工業	窯業・土石製品工業	化学・石油・石炭工業	プラスチック製品工業	パルプ・紙加工工業	繊維工業	食料品工業	その他工業	
ウェイト	10000.0	9999.7	2314.2	231.8	401.5	271.5	67.7	532.3	3840.4	357.9	963.3	304.3	111.1	78.7	245.5	279.5	0.3
(原指数)																	
2023 年	113.8	113.8	108.8	107.1	172.0	102.6	180.1	126.3	118.3	110.1	91.5	98.6	99.8	94.5	100.4	109.2	97.3
2024	109.3	109.3	105.0	102.6	163.3	102.1	173.7	108.3	112.3	111.6	93.5	94.8	97.1	100.3	102.2	105.6	84.7
2025	109.6	109.6	104.0	101.2	177.5	101.7	199.4	113.2	111.9	120.6	89.4	92.4	88.5	97.2	102.2	105.8	81.2
2025年1月	106.9	106.9	97.0	99.8	166.7	98.2	182.0	113.2	111.8	105.3	97.0	93.4	76.7	88.3	88.7	102.6	71.5
2	110.8	110.8	99.0	99.4	180.6	103.6	195.6	110.2	118.0	115.7	92.7	97.9	93.1	94.6	90.6	105.7	74.5
3	117.8	117.8	108.0	106.5	207.7	111.2	200.4	118.1	123.4	119.4	95.8	97.2	100.8	97.3	99.6	114.8	83.3
4	109.1	109.1	97.0	97.5	174.6	102.3	173.4	108.8	113.6	122.6	96.0	90.4	104.9	105.4	107.8	104.9	78.6
5	105.4	105.4	106.8	92.1	173.1	95.2	176.9	106.4	102.1	111.8	95.2	84.4	92.2	104.3	103.9	99.9	72.1
6	111.9	111.9	110.6	103.7	180.4	103.5	206.4	120.1	110.3	121.1	98.8	93.0	66.7	101.9	101.9	106.6	79.6
7	119.0	119.0	110.8	110.7	191.7	109.9	233.8	125.2	119.9	134.2	108.0	101.7	63.8	104.9	115.3	114.0	98.6
8	91.3	91.3	88.9	84.6	153.9	89.1	180.6	89.6	84.1	116.1	90.2	73.0	93.8	94.0	100.7	90.6	71.3
9	114.1	114.1	108.5	105.1	174.4	104.5	219.8	121.7	119.5	125.6	82.5	99.3	100.4	98.1	100.5	107.8	86.5
10	120.9	120.9	115.4	114.2	177.1	108.9	222.8	125.9	131.9	137.7	72.4	103.5	101.0	97.0	102.2	114.7	95.0
11	105.0	105.0	109.2	100.5	163.6	98.0	189.6	108.3	106.7	124.4	60.2	87.7	93.9	92.7	101.0	106.1	79.7
12	102.9	102.9	97.2	100.5	186.5	96.1	211.6	111.3	100.9	113.1	83.7	86.8	75.2	88.3	113.6	101.8	83.6
2026年1月	103.6	103.6	99.9	95.6	178.8	94.7	200.1	105.8	103.2	107.4	98.9	83.9	61.8	84.1	85.2	89.9	68.9
前年同月比(%)	△3.1	△3.1	3.0	△4.2	7.3	△3.6	9.9	△6.5	△7.7	2.0	2.0	△10.2	△19.4	△4.8	△3.9	△12.4	△3.6
(季節調整済指数)																	
2025年1月	116.2	116.2	101.0	106.3	184.3	104.1	204.2	124.4	124.0	119.7	95.8	106.9	91.6	96.5	104.9	109.1	80.6
2	113.7	113.7	105.7	105.4	182.9	106.5	211.9	116.6	115.8	120.7	95.4	101.2	92.6	100.8	105.7	109.7	77.4
3	111.2	111.2	102.5	104.1	167.8	102.7	200.3	116.7	116.3	113.3	95.1	94.0	92.4	95.9	99.5	107.9	78.9
4	108.5	108.5	99.8	97.3	187.5	106.5	171.9	108.6	111.5	121.5	96.3	87.8	93.8	105.6	101.6	103.1	72.8
5	113.0	113.0	103.8	102.5	191.5	105.0	200.7	116.6	117.3	118.9	90.7	94.8	86.7	103.6	102.7	110.9	73.4
6	109.0	109.0	106.3	103.2	180.6	102.9	202.6	118.6	107.2	118.2	93.5	90.1	90.2	102.8	101.5	104.1	79.3
7	108.9	108.9	111.3	102.7	192.5	104.2	208.5	114.3	103.1	130.8	96.9	91.1	60.0	100.2	102.9	106.4	94.1
8	108.2	108.2	101.8	99.8	167.3	98.0	210.8	107.7	110.7	135.3	96.3	88.0	95.8	96.8	102.0	108.0	84.4
9	106.3	106.3	103.7	99.4	157.9	97.5	203.7	112.3	107.8	119.6	80.6	90.8	96.3	99.0	102.3	102.7	82.5
10	113.7	113.7	106.9	100.7	178.4	103.6	206.1	114.7	122.3	128.0	74.2	95.0	93.4	92.4	103.6	104.7	86.3
11	104.1	104.1	102.7	97.4	168.1	95.7	182.7	104.8	107.6	116.0	69.8	85.5	88.3	87.6	99.7	102.8	84.3
12	102.6	102.6	103.1	97.4	178.8	93.7	192.8	103.6	99.4	107.1	81.9	85.2	83.0	86.6	101.5	102.0	80.5
2026年1月	115.6	115.6	104.5	104.9	201.1	102.5	229.9	119.4	120.0	123.9	98.9	98.9	74.6	92.3	102.6	97.0	80.7
前月比(%)	12.7	12.7	1.4	7.7	12.5	9.4	19.2	15.3	20.7	15.7	20.8	16.1	△10.1	6.6	1.1	△4.9	0.2
寄与度(%)	-	12.670	0.316	0.169	0.873	0.233	0.245	0.820	7.711	0.586	1.596	0.406	△0.091	0.044	0.026	△0.136	0.000

表2 出荷（生産者出荷指数）

2020年=100

年 月	鉱工業	製造工業															鉱業
		鉄・鋼・ 非鉄金属 工業	銅・ 鉄工業	金属製品 工業	生産用機械 工業	汎用・ 業務用 機械工業	電子部品 デバイス 工業	電気・ 情報通 信工業	輸送機械 工業	窯業・ 土石製品 工業	化学・ 石油・ 石炭工業	プラ スチック 製品工業	パ ル プ 紙 工 業	繊維工業	食料品 工業	そ の 他 工 業	
ウェイト (原指数)	10000.0	9997.7	1307.6	208.8	400.6	318.9	110.5	474.2	5109.0	267.2	798.0	347.2	59.5	52.0	354.9	189.3	2.3
2023 年	116.9	116.9	107.1	104.5	173.2	106.8	175.6	126.3	121.0	113.3	91.3	101.3	99.4	96.6	100.6	107.7	96.7
2024	112.0	112.0	103.1	100.8	163.1	109.0	167.6	107.9	114.9	113.0	93.8	98.1	94.5	111.3	104.4	102.0	83.8
2025	112.9	112.9	101.7	100.8	180.0	105.3	205.3	111.0	114.6	119.1	94.9	96.4	86.7	110.0	105.0	101.6	79.7
2025年 1 月	109.5	109.6	95.9	99.6	161.7	99.4	139.9	109.6	114.4	107.5	96.8	96.4	82.5	103.3	89.7	100.4	70.9
2	115.4	115.4	100.4	98.9	183.3	109.3	160.8	107.9	121.0	116.6	97.2	99.5	87.1	111.1	91.2	103.8	72.3
3	121.6	121.6	104.6	105.0	215.9	115.1	173.8	117.0	126.3	118.3	97.6	100.9	100.3	117.8	104.3	110.2	79.4
4	113.1	113.1	98.8	99.5	168.0	107.3	188.8	105.0	116.3	121.9	98.8	96.9	101.3	110.4	109.4	101.1	79.0
5	105.4	105.4	98.8	85.7	173.1	99.0	168.4	102.7	104.6	111.5	95.6	90.2	94.8	108.2	104.1	96.3	71.8
6	114.0	114.0	107.5	94.5	185.9	106.2	225.7	116.5	113.2	120.0	99.7	98.2	71.0	116.3	106.8	100.5	78.3
7	122.5	122.5	112.5	100.7	185.0	114.7	246.6	121.6	123.2	130.2	109.3	107.3	70.8	112.5	117.1	110.5	96.5
8	92.7	92.7	84.1	85.5	155.2	95.2	231.1	91.6	86.3	112.8	95.3	81.1	75.2	97.5	102.5	87.4	71.5
9	118.9	118.9	107.5	106.4	189.7	107.0	230.4	118.5	122.4	123.7	89.9	102.5	90.5	113.1	105.9	104.9	85.5
10	125.9	125.9	110.0	115.4	174.5	113.8	259.9	122.2	135.0	131.3	83.2	104.6	98.0	111.7	106.3	112.0	93.0
11	108.4	108.4	102.0	107.8	172.6	99.7	205.3	108.5	109.4	119.6	82.4	89.5	87.3	105.1	101.9	95.7	78.0
12	107.4	107.4	98.0	110.1	194.6	97.2	232.5	110.5	103.4	115.8	92.4	90.0	81.8	112.8	120.4	96.4	80.3
2026年 1 月	105.7	105.7	96.3	97.3	182.1	93.9	213.1	102.4	105.6	110.8	99.8	84.6	66.8	103.2	86.4	90.2	67.3
前年同月比(%)	△3.5	△3.6	0.4	△2.3	12.6	△5.5	52.3	△6.6	△7.7	3.1	3.1	△12.2	△19.0	△0.1	△3.7	△10.2	△5.1
(季節調整指数)																	
2025年 1 月	119.2	119.3	103.8	107.7	182.3	108.3	154.9	120.0	124.6	116.5	96.3	109.7	96.0	108.1	106.8	105.6	80.0
2	117.1	117.1	104.0	102.6	185.8	112.6	173.1	113.3	119.1	123.4	103.5	103.8	92.0	113.0	106.0	105.3	74.9
3	115.0	115.0	98.7	100.7	166.0	107.9	171.1	112.9	120.7	115.0	101.2	98.6	93.2	103.4	104.9	101.4	75.8
4	109.6	109.6	97.9	102.9	185.6	106.7	178.7	105.4	111.2	121.5	93.3	91.9	91.9	110.5	104.3	99.3	73.0
5	119.8	119.8	105.1	103.5	191.8	111.1	199.3	113.6	124.4	120.9	99.9	104.1	90.9	112.1	104.4	109.6	73.8
6	113.0	113.0	104.7	99.2	183.1	106.6	238.4	116.9	112.3	116.3	101.5	96.8	81.4	114.1	103.0	99.3	78.5
7	110.1	110.1	103.7	97.1	193.7	108.5	233.0	114.2	106.4	126.7	100.6	96.0	69.0	116.4	106.4	100.9	92.2
8	114.8	114.9	102.4	98.6	171.7	105.1	253.1	106.3	116.3	127.5	99.7	93.6	82.4	106.1	106.1	106.3	84.7
9	108.6	108.6	99.5	97.5	166.3	99.5	216.2	109.4	108.6	117.4	88.6	94.0	88.6	110.0	105.7	99.5	81.8
10	117.8	117.8	101.6	100.8	182.9	107.9	227.7	113.5	124.7	121.0	81.0	97.5	89.4	108.7	106.4	102.5	83.6
11	109.1	109.1	100.8	101.8	175.8	96.9	207.4	103.6	110.6	115.5	92.3	87.8	84.1	107.2	103.4	96.4	81.4
12	102.1	102.1	98.5	97.6	183.7	93.6	206.1	102.8	98.6	108.0	83.4	85.7	82.5	110.4	103.7	93.8	77.1
2026年 1 月	119.8	119.8	107.0	107.7	208.0	104.2	242.9	114.6	121.8	122.8	102.3	99.5	78.9	109.2	105.3	98.0	78.7
前月比(%)	17.3	17.3	8.6	10.3	13.2	11.3	17.9	11.5	23.5	13.7	22.7	16.1	△4.4	△1.1	1.5	4.5	2.1

表3 在庫（生産者製品在庫指数）

2020年=100

年 月	鋁工業	製造工業															鋁業
		鉄・鋼・銅・鉄工業	銅・鉄工業	金属製品工業	生産用機械工業	汎用・業務用機械工業	電子部品デバイス工業	電気・情報通信機械工業	輸送機械工業	窯業・土石製品工業	化学・石油・石炭工業	プラスチック製品工業	パルプ・紙加工工業	繊維工業	食料品工業	その他工業	
ウェイト	10000.0	9998.4	3241.6	467.7	1094.8	380.3	117.8	406.0	394.2	1027.9	1285.8	570.0	171.7	264.7	309.9	266.0	1.6
(原指数)																	
2023年	102.5	102.5	91.4	109.1	122.3	43.4	x	138.3	113.8	111.6	92.5	126.8	85.0	107.8	99.5	98.4	46.5
2024	94.0	94.0	82.7	107.4	125.0	47.1	x	91.0	64.9	96.1	98.1	130.4	88.1	101.9	100.0	77.1	44.5
2025	93.9	93.9	85.7	93.7	121.9	41.2	x	101.3	49.6	100.2	95.4	135.6	73.9	94.5	98.9	78.0	67.6
2025年1月	95.0	95.0	80.6	106.7	134.9	44.5	x	98.0	72.2	96.5	97.6	130.8	78.4	101.1	103.8	72.1	40.3
2	93.3	93.4	77.9	106.6	134.0	44.2	x	96.8	47.4	94.7	99.8	134.9	86.2	98.1	103.9	69.3	47.9
3	91.6	91.6	79.3	106.1	120.8	43.0	x	82.6	62.9	95.9	95.2	135.2	86.4	91.5	98.9	70.7	60.7
4	91.3	91.3	79.4	99.7	117.2	44.8	x	91.1	51.7	95.4	102.0	131.9	89.0	94.8	101.4	67.6	54.4
5	94.7	94.7	85.4	105.2	123.9	45.2	x	96.7	52.4	95.6	101.7	131.5	82.5	98.5	106.3	67.1	51.7
6	96.5	96.5	88.1	115.1	126.5	47.3	x	97.6	52.2	94.9	103.5	133.3	71.6	96.3	99.8	70.2	53.2
7	97.2	97.2	83.6	125.5	142.9	50.1	x	99.2	57.0	96.9	95.2	134.2	55.2	100.3	98.6	68.8	53.5
8	94.7	94.7	81.6	122.6	130.4	45.3	x	92.7	41.1	97.9	100.7	131.0	72.7	106.5	103.1	68.0	48.5
9	92.8	92.8	82.0	117.8	117.5	46.7	x	92.8	52.6	98.3	91.4	134.0	83.7	106.6	97.8	65.1	49.6
10	97.5	97.5	86.0	115.3	126.4	41.9	x	102.3	66.8	100.3	103.7	135.2	84.5	107.0	98.9	62.7	52.2
11	96.3	96.3	90.5	105.3	124.3	40.7	x	100.7	49.9	102.3	89.5	136.7	88.6	108.8	104.4	75.0	55.5
12	93.9	93.9	85.7	93.7	121.9	41.2	x	101.3	49.6	100.2	95.4	135.6	73.9	94.5	98.9	78.0	67.6
2026年1月	97.3	97.3	91.0	92.1	125.9	41.0	x	110.7	62.1	98.9	101.2	136.4	63.1	94.7	101.4	71.9	69.5
前年同月比(%)	2.4	2.4	12.9	△13.7	△6.7	△7.9	x	13.0	△14.0	2.5	3.7	4.3	△19.5	△6.3	△2.3	△0.3	72.5
(季節調整指数)																	
2025年1月	95.2	95.3	79.0	119.4	132.1	46.3	x	96.8	67.9	99.8	98.2	131.2	83.6	98.1	103.6	68.5	40.9
2	93.5	93.6	77.4	116.0	136.2	46.5	x	95.5	48.5	95.9	97.7	132.6	86.1	96.0	102.1	66.0	47.0
3	94.3	94.3	81.6	116.5	125.1	45.6	x	88.0	67.6	96.1	95.3	132.9	83.6	99.2	101.3	74.2	58.1
4	93.1	93.1	81.1	103.9	124.1	45.6	x	94.3	53.8	95.0	101.4	132.7	83.7	100.6	100.9	70.4	51.5
5	94.0	94.0	83.2	102.5	127.3	45.0	x	94.7	51.8	94.6	103.0	133.6	75.4	100.0	104.5	69.3	51.0
6	95.0	95.0	85.0	104.9	127.3	44.5	x	94.5	55.2	93.2	104.1	132.1	79.3	101.1	101.9	72.3	50.7
7	95.8	95.8	85.2	112.1	136.8	46.7	x	92.8	54.6	95.5	93.0	131.3	58.7	100.3	101.2	70.1	53.7
8	93.8	93.8	81.8	110.1	121.3	43.8	x	91.6	45.8	97.4	99.8	134.2	73.1	104.5	103.8	69.4	53.9
9	93.1	93.1	84.9	111.7	116.0	46.1	x	96.4	51.3	97.8	92.4	135.6	82.7	105.9	99.6	65.8	50.6
10	96.9	97.0	86.8	111.9	128.5	41.4	x	101.3	60.8	100.7	104.3	135.3	83.4	103.9	97.7	62.0	51.9
11	94.4	94.4	88.1	106.0	120.7	41.7	x	100.0	43.3	101.5	90.2	136.3	84.0	102.9	98.7	71.7	57.6
12	95.6	95.6	86.1	106.6	125.7	42.2	x	106.2	53.8	101.4	96.5	136.8	77.6	90.8	100.7	74.7	69.2
2026年1月	97.6	97.6	89.2	103.1	123.3	42.6	x	109.3	58.4	102.3	101.8	136.9	67.3	91.9	101.2	68.3	70.5
前月比(%)	2.1	2.1	3.6	△3.3	△1.9	0.9	x	2.9	8.6	0.9	5.5	0.1	△13.3	1.2	0.5	△8.6	1.9

表4 在庫率（生産者製品在庫率指数）

2020年=100

年 月	鋁工業	製造工業															鋁業
		製造工業	鉄・銅・ 非鉄金属 工業	金属製品 工業	生産用機械 工業	汎用・ 業務用 機械工業	電子部品 デバイス 工業	電気通・ 情報機 械工業	輸送機械 工業	窯業・ 土石製品 工業	化学・ 石油・ 石炭工業	プラス チック 製品工業	パル プ・ 紙加工 工業	繊維工業	食料品 工業	その他 工業	
ウェイト	9913.1	9911.5	3154.7	467.7	1094.8	380.3	117.8	406.0	394.2	1027.9	1285.8	570.0	171.7	264.7	309.9	266.0	1.6
(原指数)																	
2023年	108.9	108.9	108.4	126.4	115.4	46.5	x	152.0	149.2	101.3	95.5	125.1	89.5	123.6	102.6	93.2	53.4
2024	99.4	99.4	102.3	116.6	105.2	49.0	x	128.8	75.0	99.7	87.2	127.9	105.5	89.2	103.9	79.9	56.5
2025	91.4	91.4	85.5	105.3	101.2	43.0	x	101.6	48.7	95.5	98.7	131.9	84.0	99.9	102.2	69.7	66.5
2025年1月	94.7	94.7	84.1	100.4	119.8	42.1	x	115.4	63.5	96.6	84.5	145.6	109.0	112.9	113.6	80.7	56.8
2	86.5	86.5	76.9	101.3	94.8	44.7	x	97.0	41.1	90.5	90.8	138.9	97.6	89.2	112.2	63.7	66.0
3	80.7	80.7	75.7	93.7	75.1	39.5	x	77.5	55.1	93.5	81.9	134.2	79.3	79.0	98.5	55.4	76.1
4	87.6	87.6	81.1	92.8	109.7	43.4	x	99.6	44.7	92.3	92.7	126.7	77.1	89.9	94.0	60.3	68.7
5	92.8	92.8	82.8	130.4	105.6	46.4	x	110.6	51.2	100.2	94.3	132.1	75.8	92.5	108.9	76.3	71.5
6	88.4	88.4	81.3	118.0	99.9	46.5	x	101.1	44.2	93.9	88.9	123.9	87.2	85.6	105.0	71.8	67.8
7	87.4	87.4	84.6	122.7	107.6	43.8	x	98.4	47.3	89.5	75.2	117.8	69.1	101.6	95.1	63.4	55.4
8	103.0	103.1	101.7	136.3	119.5	45.9	x	107.3	46.7	109.2	101.7	135.2	85.8	114.2	110.2	78.0	67.4
9	87.7	87.7	82.5	105.8	91.6	48.5	x	100.8	44.9	96.3	88.7	124.6	80.9	114.5	96.0	62.5	57.7
10	110.9	110.9	109.2	95.5	102.3	38.1	x	108.6	51.4	93.0	198.2	128.0	76.0	117.9	93.5	62.6	55.9
11	91.5	91.5	86.0	90.5	99.0	38.7	x	101.4	45.6	97.1	95.8	139.1	90.4	116.5	106.6	81.8	71.0
12	85.2	85.2	79.8	76.2	89.4	38.3	x	100.9	48.2	94.4	91.2	136.1	79.4	84.8	92.9	79.3	83.8
2026年1月	98.4	98.4	97.4	89.2	104.2	42.0	x	150.3	59.5	102.4	86.5	157.2	81.7	108.5	111.0	77.8	102.6
前年同月比(%)	3.9	3.9	15.8	△11.2	△13.0	△0.2	x	30.2	△6.3	6.0	2.4	8.0	△25.0	△3.9	△2.3	△3.6	80.6
(季節調整指数)																	
2025年1月	81.7	81.7	71.3	107.7	107.6	41.9	x	108.0	54.2	93.1	80.0	122.1	98.1	105.7	101.9	69.8	51.5
2	85.0	85.0	69.1	112.1	94.0	48.3	x	98.4	45.0	88.0	88.9	126.4	93.7	85.0	104.0	69.2	65.1
3	94.5	94.5	90.6	118.9	104.0	44.4	x	100.0	70.4	101.0	94.0	135.2	85.9	106.1	106.1	79.4	83.0
4	88.5	88.5	82.0	88.9	103.5	41.7	x	95.7	46.9	90.9	95.3	135.3	80.5	101.1	100.0	68.9	68.7
5	85.8	85.8	80.7	93.2	101.5	40.8	x	93.0	43.7	90.0	85.4	126.0	72.6	100.9	104.9	64.7	68.2
6	89.8	89.8	83.1	102.4	106.4	42.8	x	93.7	51.3	94.6	84.1	129.4	88.6	98.2	107.1	68.7	64.3
7	89.4	89.4	94.1	111.1	102.0	42.7	x	90.0	51.5	91.3	74.2	126.3	70.3	94.9	97.0	63.0	55.2
8	93.7	93.8	89.7	117.0	99.5	41.2	x	100.7	44.3	99.2	92.5	140.0	79.5	105.8	105.8	74.2	65.5
9	95.3	95.3	97.5	108.4	100.3	48.0	x	117.1	47.1	97.5	89.2	133.0	83.2	121.2	97.1	65.8	59.0
10	113.1	113.1	114.9	103.4	99.6	40.8	x	105.1	45.8	97.1	209.3	128.9	78.4	110.4	93.3	60.7	61.4
11	97.9	97.9	97.8	103.5	99.0	43.1	x	109.2	41.2	105.1	101.2	143.6	94.5	97.1	104.2	75.9	75.0
12	85.0	85.0	68.2	104.3	97.6	41.3	x	115.2	47.0	101.7	99.7	140.5	81.0	74.9	105.2	77.7	85.6
2026年1月	84.9	84.9	82.6	95.7	93.6	41.8	x	140.7	50.8	98.7	81.9	131.8	73.5	101.6	99.5	67.3	93.0
前月比(%)	△0.1	△0.1	21.1	△8.2	△4.1	1.2	x	22.1	8.1	△2.9	△17.9	△6.2	△9.3	35.6	△5.4	△13.4	8.6

表5 財別の生産（財別生産指数）

2020年=100

年 月	鉱工業	生産財							生産財	鉱工業用生産財	その他用生産財
		最終 需要財	投資財	資本財	建設財	消費財	耐久 消費財	非耐久 消費財			
ウェイト	10000.0	4475.6	1629.7	1007.1	622.6	2845.9	2136.2	709.7	5524.4	5295.6	228.8
(原指数)											
2023 年	113.8	119.3	122.7	134.5	103.7	117.4	126.1	91.3	109.4	109.7	101.9
2024	109.3	114.0	116.9	127.6	99.6	112.4	117.6	96.8	105.4	105.9	95.5
2025	109.6	112.3	118.3	132.2	95.9	108.9	114.5	91.9	107.4	108.0	93.7
2025年1月	106.9	112.1	113.5	128.2	89.7	111.3	117.3	93.4	102.6	102.7	101.5
2	110.8	117.6	121.2	137.0	95.6	115.5	124.1	89.4	105.3	105.3	105.3
3	117.8	124.6	132.9	153.1	100.3	119.9	128.8	92.9	112.3	112.3	114.1
4	109.1	113.7	116.1	133.3	88.2	112.4	117.8	96.2	105.3	105.3	104.8
5	105.4	104.9	112.5	122.6	96.2	100.6	102.9	93.6	105.8	105.7	106.6
6	111.9	112.1	120.2	131.5	101.9	107.5	110.7	97.9	111.7	111.9	108.5
7	119.0	121.2	128.0	141.0	106.9	117.4	119.8	110.3	117.2	117.5	111.2
8	91.3	89.2	96.1	108.9	75.5	85.2	84.9	86.3	93.0	92.2	111.8
9	114.1	116.6	122.0	132.7	104.7	113.5	120.9	91.2	112.1	113.4	81.8
10	120.9	124.9	126.3	140.9	102.7	124.1	136.7	86.3	117.7	120.5	51.6
11	105.0	106.1	116.6	127.0	99.8	100.1	109.5	72.0	104.0	106.6	44.9
12	102.9	104.8	114.7	130.6	88.9	99.2	101.1	93.3	101.4	102.3	81.9
2026年1月	103.6	105.5	112.3	128.4	86.2	101.7	105.3	90.9	102.0	101.7	109.1
前年同月比(%)	△ 3.1	△ 5.9	△ 1.1	0.2	△ 3.9	△ 8.6	△ 10.2	△ 2.7	△ 0.6	△ 1.0	7.5
(季節調整済指数)											
2025年1月	116.2	121.6	123.0	139.6	95.8	121.1	128.8	100.2	111.9	112.7	98.2
2	113.7	116.9	122.1	135.8	98.2	113.6	120.3	93.9	110.3	111.0	104.7
3	111.2	115.1	117.7	132.2	92.5	113.5	121.0	91.8	108.3	108.2	110.8
4	108.5	113.8	120.5	137.5	92.3	109.8	116.8	93.4	104.2	104.4	107.3
5	113.0	115.3	121.8	139.6	98.9	110.8	118.8	88.0	110.3	110.9	102.0
6	109.0	109.7	118.1	130.4	97.7	105.1	107.6	95.3	108.6	108.7	101.1
7	108.9	109.1	121.8	133.9	103.8	102.2	102.3	99.4	109.0	109.0	104.1
8	108.2	108.8	112.7	129.4	87.3	109.3	115.1	91.6	108.9	108.3	116.1
9	106.3	107.1	112.7	121.7	97.3	104.7	109.5	88.5	105.3	106.5	76.3
10	113.7	119.4	121.7	136.4	97.3	117.8	126.9	89.0	108.9	110.7	54.9
11	104.1	107.4	114.6	127.3	94.1	102.8	110.2	81.8	101.3	102.8	55.0
12	102.6	103.8	114.9	126.2	94.4	96.4	99.3	86.9	101.9	102.8	81.6
2026年1月	115.6	118.4	124.2	144.1	92.4	115.3	121.6	98.9	113.4	113.7	107.1
前月比(%)	12.7	14.1	8.1	14.2	△ 2.1	19.6	22.5	13.8	11.3	10.6	31.3

表6 財別の出荷（財別生産者出荷指数）

2020年=100

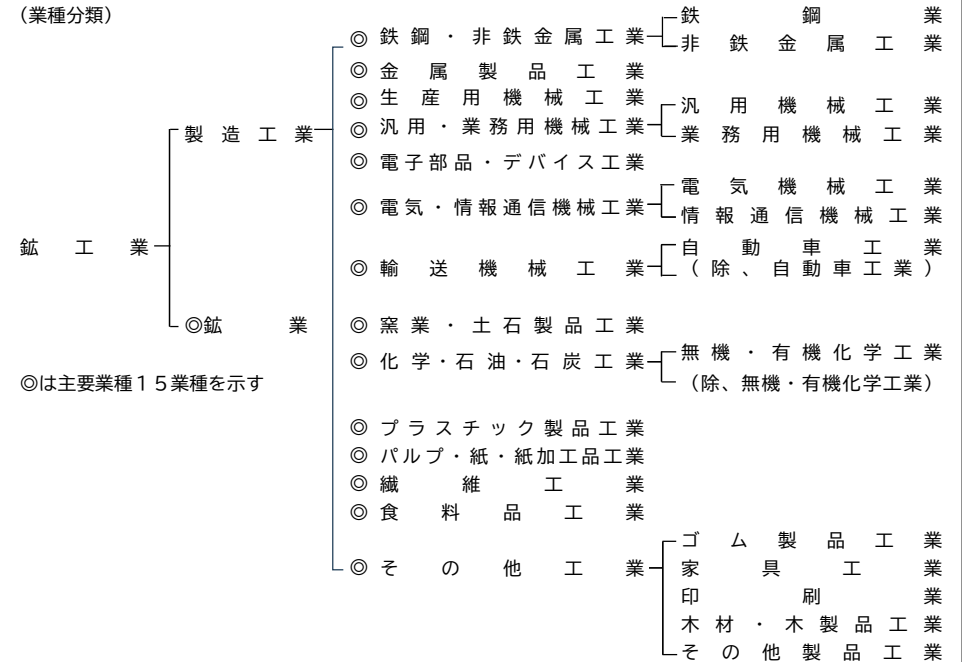
年 月	鉱工業	生産財							生産財	鉱工業用生産財	その他用生産財
		最終 需要財	投資財	資本財	建設財	消費財	耐久 消費財	非耐久 消費財			
ウェイト	10000.0	5189.8	1783.2	1139.6	643.6	3406.6	2725.8	680.8	4810.2	4548.5	261.7
(原指数)											
2023 年	116.9	120.9	123.8	134.3	105.1	119.4	126.5	90.6	112.5	113.0	102.8
2024	112.0	115.0	117.1	126.4	100.6	113.9	118.3	96.1	108.8	109.3	100.2
2025	112.9	113.7	118.4	131.0	96.1	111.2	115.1	95.9	112.1	112.6	103.5
2025年1月	109.5	111.8	111.7	124.1	89.7	111.9	117.8	88.5	107.1	107.2	105.2
2	115.4	119.4	121.4	135.7	96.0	118.3	125.3	90.5	111.1	111.3	107.7
3	121.6	126.4	134.7	153.5	101.2	122.1	129.6	92.4	116.5	116.5	115.1
4	113.1	115.1	115.9	129.3	92.2	114.7	118.6	99.4	111.0	111.3	105.0
5	105.4	104.4	110.6	120.0	93.8	101.2	102.6	95.5	106.4	106.2	110.1
6	114.0	112.1	120.0	130.9	100.7	108.0	110.1	99.5	116.1	116.4	110.8
7	122.5	120.3	126.1	137.6	105.7	117.2	119.5	108.2	124.9	125.4	116.7
8	92.7	90.5	97.0	107.2	78.9	87.2	85.2	95.0	95.0	94.1	111.8
9	118.9	119.0	123.9	135.9	102.5	116.4	121.8	94.9	118.8	120.2	95.7
10	125.9	127.7	125.9	138.9	102.9	128.6	137.7	92.4	124.0	126.4	81.4
11	108.4	110.3	117.8	129.5	97.1	106.4	110.5	90.1	106.3	107.6	84.7
12	107.4	107.2	116.2	129.9	91.9	102.5	101.9	104.6	107.7	108.2	98.1
2026年1月	105.7	105.4	112.2	126.3	87.1	101.8	105.7	86.2	106.0	105.6	112.0
前年同月比(%)	△ 3.5	△ 5.7	0.4	1.8	△ 2.9	△ 9.0	△ 10.3	△ 2.6	△ 1.0	△ 1.5	6.5
(季節調整済指数)											
2025年1月	119.2	121.2	121.5	135.0	95.9	121.5	127.5	98.9	117.4	118.7	102.2
2	117.1	119.5	122.6	135.9	97.8	117.5	121.5	103.9	114.4	114.7	111.7
3	115.0	117.5	117.9	130.2	94.9	117.6	123.3	96.3	112.4	112.2	114.8
4	109.6	114.1	120.2	134.3	94.7	110.2	116.3	92.6	105.9	105.2	101.0
5	119.8	119.6	124.3	139.6	98.0	118.4	123.5	97.2	119.7	120.3	110.4
6	113.0	111.3	118.7	130.0	98.5	107.7	109.6	100.5	114.9	115.2	110.6
7	110.1	107.7	119.2	131.2	99.7	101.9	103.0	97.8	112.8	112.9	111.4
8	114.8	115.2	115.7	129.8	93.0	114.4	118.5	97.7	114.0	114.1	113.5
9	108.6	106.8	112.3	122.2	94.2	104.3	106.2	93.9	110.0	111.1	93.5
10	117.8	121.1	121.5	135.5	97.1	120.8	127.8	90.4	114.4	116.0	85.1
11	109.1	111.7	117.4	129.8	95.5	108.5	111.4	98.3	106.2	107.0	96.1
12	102.1	101.5	112.4	123.3	92.4	95.3	96.0	88.5	103.2	103.9	91.3
2026年1月	119.8	119.5	125.6	142.2	94.8	116.7	121.6	99.2	120.4	121.2	111.4
前月比(%)	17.3	17.7	11.7	15.3	2.6	22.5	26.7	12.1	16.7	16.7	22.0

表7 財別の在庫（財別生産者製品在庫指数）

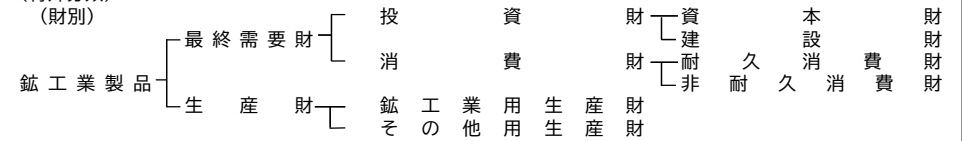
2020年=100

年 月	鋳工業	生産財							生産財	鋳工業用生産財	その他用生産財
		最終需要財	投資財	資本財	建設財	消費財	耐久消費財	非耐久消費財			
ウェイト	10000.0	4614.8	2890.9	1320.5	1570.4	1723.9	980.9	743.0	5385.2	4932.4	452.8
(原指数)											
2023年	102.5	94.3	92.3	110.5	77.0	97.6	94.5	101.8	109.5	109.8	106.1
2024	94.0	87.7	88.0	112.7	67.2	87.2	75.7	102.4	99.4	97.4	121.3
2025	93.9	83.9	83.6	108.4	62.8	84.2	72.0	100.4	102.5	100.9	120.6
2025年1月	95.0	91.0	92.1	120.9	67.9	89.2	76.9	105.4	98.4	96.7	116.1
2	93.3	90.7	91.5	120.1	67.4	89.4	74.6	108.9	95.6	93.4	120.2
3	91.6	84.8	84.9	108.2	65.3	84.8	71.6	102.3	97.4	95.3	120.5
4	91.3	83.9	82.2	104.5	63.4	86.9	71.2	107.6	97.6	94.3	133.0
5	94.7	87.1	85.9	110.4	65.3	89.0	75.0	107.4	101.3	98.8	128.5
6	96.5	89.3	87.4	112.5	66.3	92.5	80.1	108.9	102.7	100.1	130.8
7	97.2	93.1	93.8	126.3	66.4	91.9	85.1	100.9	100.7	98.5	124.1
8	94.7	88.3	85.9	114.7	61.7	92.3	81.7	106.2	100.2	97.9	126.0
9	92.8	84.3	82.4	105.0	63.3	87.5	79.1	98.6	100.1	98.3	120.6
10	97.5	89.0	84.9	112.6	61.7	95.7	81.1	114.9	104.8	102.4	131.1
11	96.3	85.4	85.5	109.6	65.3	85.0	76.9	95.8	105.7	104.2	121.9
12	93.9	83.9	83.6	108.4	62.8	84.2	72.0	100.4	102.5	100.9	120.6
2026年1月	97.3	86.1	84.5	111.6	61.8	88.7	74.8	106.9	106.9	105.1	125.8
前年同月比(%)	2.4	△ 5.4	△ 8.3	△ 7.7	△ 9.0	△ 0.6	△ 2.7	1.4	8.6	8.7	8.4
(季節調整済指数)											
2025年1月	95.2	91.1	91.4	118.5	67.5	90.2	78.8	107.5	98.5	96.8	117.2
2	93.5	92.1	92.2	121.5	67.6	91.4	77.0	106.4	95.1	93.2	119.6
3	94.3	87.8	87.1	112.4	66.1	90.8	78.9	101.6	99.2	97.6	119.6
4	93.1	86.9	85.3	111.2	64.3	89.7	75.7	107.3	98.3	95.1	131.4
5	94.0	87.3	86.4	113.9	64.7	88.6	74.6	107.4	99.8	97.1	131.1
6	95.0	86.8	86.0	112.0	64.3	90.0	76.5	109.1	102.1	99.2	132.7
7	95.8	89.8	91.3	119.9	65.5	87.8	78.6	101.0	101.2	99.0	121.9
8	93.8	85.2	82.4	107.6	60.9	89.4	76.4	108.1	101.1	98.5	129.3
9	93.1	83.7	82.1	104.0	63.8	86.3	78.2	97.6	100.9	98.8	121.8
10	96.9	88.7	86.0	114.4	62.5	92.6	77.8	113.0	104.2	101.8	129.0
11	94.4	83.7	83.8	106.4	64.4	82.1	75.1	94.2	103.9	102.2	120.8
12	95.6	88.0	86.3	111.5	65.2	90.1	78.2	104.5	102.3	101.4	119.1
2026年1月	97.6	86.2	83.8	109.4	61.5	89.7	76.6	109.1	107.0	105.2	127.0
前月比(%)	2.1	△ 2.0	△ 2.9	△ 1.9	△ 5.7	△ 0.4	△ 2.0	4.4	4.6	3.7	6.6

① 業種分類及び特殊分類体系図
(業種分類)



(特殊分類)
(財別)



② 総合指数（生産・出荷及び在庫指数）の算式

算式は基準年次の固定ウェイトで加重平均するラスパイレス算式です。

$$\text{総合指数} = \frac{\left(\frac{\text{比較時数量}}{\text{基準時数量}} \times \text{基準時ウェイト} \right) \text{の総和}}{\text{基準時ウェイトの総和}} \times 100$$

- (注1) 統計表の各年の指数については、生産、出荷及び在庫率は「年平均」指数を、在庫は「年末」指数を表します。
- (注2) 「-」は、皆無又は定義上、該当数値がないものです。
- (注3) 「x」は、数値が秘匿されているものです。
- (注4) 「…」は、計算不能なものです。
- (注5) 「△」は、マイナスを示すものです。
- (注6) 「0.0」は、単位未満のものです。