

2026年4月6日（月）
 愛知県建築局建築指導課
 業務・管理グループ
 担 当 真野、吉田
 内 線 5830、5831
 タイヤルン 052-954-6585

愛知県内建築住宅着工統計（2026年2月分）

新設住宅着工戸数	4,187戸（前年同月比12.3%増）
建築物着工床面積	492,767㎡（前年同月比9.3%減）

概 要

1 新設住宅着工戸数

新設住宅の着工戸数を利用関係別で見ると、対前年同月比で持家は9.2%増（1,265戸）、貸家は23.5%増（1,585戸）、給与住宅は750%増（102戸）、分譲住宅は3.1%減（1,235戸）となった。

2 建築物着工床面積

建築物の着工床面積を用途別で見ると、対前年同月比で居住用は11.7%増（351,735㎡）、非居住用は38.3%減（141,032㎡）となった。

・新設住宅着工戸数（利用関係別推移）

区 分	戸 数(戸)	前年同月比(%)	前年同月比の推移
新設住宅計	4,187	12.3増	2か月連続の増加
持 家	1,265	9.2増	3か月連続の増加
貸 家	1,585	23.5増	3か月ぶりの増加
給与住宅	102	750増	3か月ぶりの増加
分譲住宅	1,235	3.1減	2か月ぶりの減少

・建築物着工床面積（用途別推移）

区 分	床面積(㎡)	前年同月比(%)	前年同月比の推移
建築物計	492,767	9.3減	2か月ぶりの減少
居 住 用	351,735	11.7増	2か月連続の増加
非居住用	141,032	38.3減	2か月ぶりの減少

建築・住宅着工統計

(2026年2月分)

第1表 着工建築物・着工新設住宅総括表

年度・月	着工新設住宅				着工建築物			
	戸数		床面積の合計		床面積の合計		工事費予定額	
	戸数	前年同月比	面積	前年同月比	面積	前年同月比	金額	前年同月比
	戸	%	千㎡	%	千㎡	%	百万円	%
2005年度	82,263	115.7	7,088	107.7	12,395	104.9	1,823,231	106.6
2006年度	86,865	105.6	7,217	101.8	13,067	105.4	1,985,378	108.9
2007年度	74,050	85.2	6,223	86.2	11,031	84.4	1,740,160	87.6
2008年度	76,868	103.8	6,425	103.2	11,475	104.0	1,942,154	111.6
2009年度	54,453	70.8	5,051	78.6	7,603	66.3	1,268,817	65.3
2010年度	57,627	105.8	5,644	111.7	8,154	107.2	1,343,663	105.9
2011年度	55,778	96.8	5,541	98.2	8,408	103.1	1,380,287	102.7
2012年度	57,660	103.4	5,650	102.0	9,375	111.5	1,558,702	112.9
2013年度	63,974	111.0	6,216	110.0	10,263	109.5	1,815,636	116.5
2014年度	55,204	86.3	5,076	81.7	9,056	88.2	1,658,305	91.3
2015年度	60,356	109.3	5,333	105.1	9,067	100.1	1,667,913	100.6
2016年度	62,316	103.2	5,441	102.0	8,933	98.5	1,682,774	100.9
2017年度	62,724	100.7	5,373	98.8	8,933	100.0	1,730,505	102.8
2018年度	68,801	109.7	5,803	108.0	9,523	106.6	1,869,340	108.0
2019年度	64,544	93.8	5,578	96.1	8,880	93.3	1,768,469	94.6
2020年度	53,284	82.6	4,642	83.2	7,793	87.8	1,621,285	91.7
2021年度	61,293	115.0	5,260	113.3	8,493	109.0	1,705,479	105.2
2022年度	57,032	93.0	4,814	91.5	8,629	101.6	1,828,084	107.2
2023年度	56,825	99.6	4,525	94.0	8,176	94.8	1,943,872	106.3
2024年度	55,347	97.4	4,502	99.5	7,550	92.3	1,890,250	97.2
2025年4月	2,789	54.2	239	62.9	514	69.1	156,275	87.3
5月	3,360	87.9	271	85.3	521	96.8	169,276	123.1
6月	4,236	96.2	343	90.3	607	90.5	194,657	122.6
7月	4,835	98.1	411	106.0	635	110.7	180,294	126.7
8月	4,543	93.3	378	101.0	677	118.2	237,623	158.8
9月	4,409	98.5	353	92.9	646	92.9	166,476	99.8
10月	4,572	94.2	370	92.9	596	96.4	169,583	108.7
11月	4,386	108.9	376	104.3	542	84.8	142,807	85.8
12月	4,335	90.1	362	92.1	595	91.1	170,665	107.5
2026年1月	3,776	104.0	315	108.7	562	123.9	161,926	134.2
2月	4,187	112.3	342	111.1	493	90.7	133,700	100.4
3月								
2025年度計	45,428	93.3	3,759	94.7	6,387	95.3	1,883,282	112.8

(注1)着工建築物の床面積には、着工新設住宅の床面積を含む。

(注2)着工新設住宅の欄中、新設とは住宅の新築又は増築・改築によって居室、台所及び便所のある独立して居住しうる住宅が新たに造られるものをいう。

(注3)数字の単位未満は、四捨五入を原則とした。従って合計の数字と内訳の合計とは一致しない場合がある。

(注4)各年度欄においては、「前年同月比」は「前年度比」である。

新設住宅着工統計

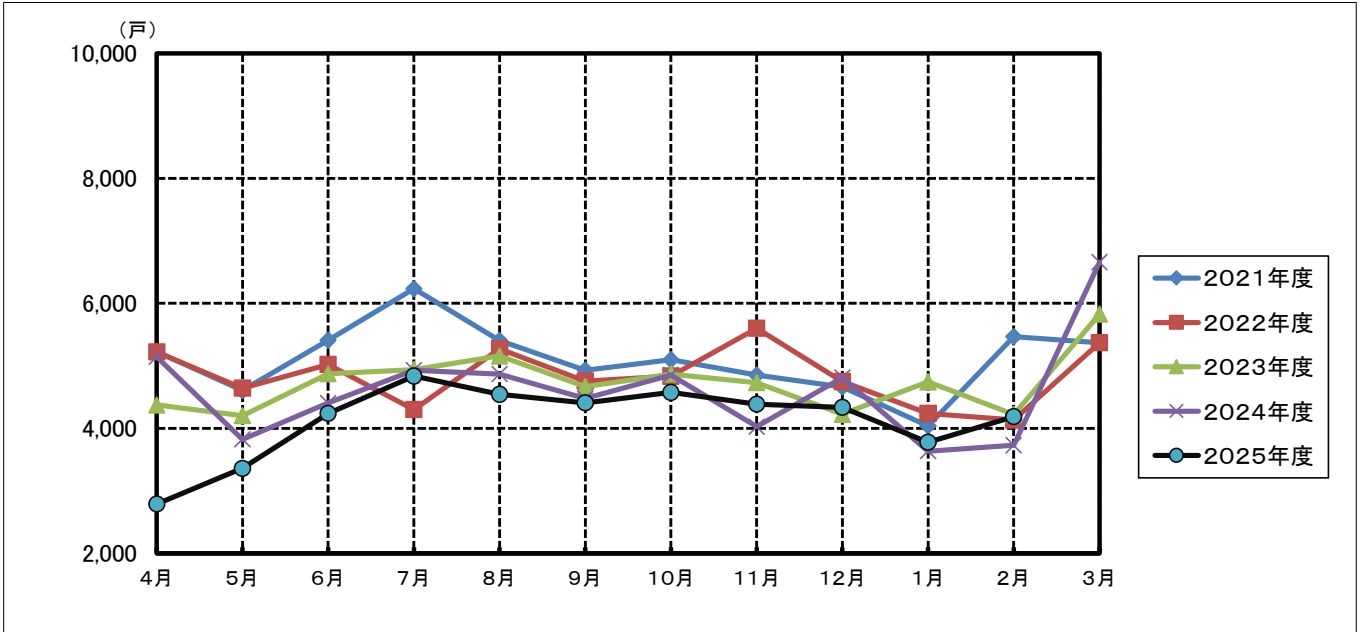
区 分		2026年2月分			2025年2月分	2026年1月分
		戸数	前年同月増減(△)比	構成比	戸数	戸数
		戸	%	%	戸	戸
新 設 住 宅 計		4,187	12.3	-	3,727	3,776
利 用 関 係 別	持 家	1,265	9.2	30.2	1,158	1,135
	貸 家	1,585	23.5	37.9	1,283	1,347
	給 与 住 宅	102	750	2.4	12	2
	分 譲 住 宅	1,235	△ 3.1	29.5	1,274	1,292
資 金 別	民間資金	3,451	6.8	82.4	3,230	3,115
	公 的 資 金	736	48.1	17.6	497	661
	公 営 住 宅	120	87.5	2.9	64	99
	機 構 融 資	64	△ 27.3	1.5	88	69
	都 市 機 構	0	-	0	0	0
	そ の 他	552	60	13.2	345	493
建 て 方 別	合 計					
	一 戸 建 ・ 長 屋 建	2,534	4.4	60.5	2,427	2,463
	共 同 建	1,653	27.2	39.5	1,300	1,313
	貸 家					
	一 戸 建 ・ 長 屋 建	427	△ 19.0	10.2	527	527
	共 同 建	1,158	53.2	27.7	756	820
分譲住宅	一 戸 建 ・ 長 屋 建	840	15.1	20.1	730	800
	共 同 建	395	△ 27.4	9.4	544	492
構 造 別	木 造	2,632	8.8	62.9	2,420	2,599
	非 木 造	1,555	19.0	37.1	1,307	1,177
	鉄骨・鉄筋コンクリート造	0	-	0	0	0
	鉄筋コンクリート造	880	7.2	21.0	821	641
	鉄 骨 造	675	40.0	16.1	482	534
	コンクリートブロック造	0	-	0	0	0
	そ の 他	0	皆減	0	4	2
	プレハブ住宅	712	45.0	17.0	491	491

建築物着工統計

区 分		2026年2月分			2025年2月分	2026年1月分	
		床面積	前年同月増減(△)比	構成比	床面積	床面積	
		千㎡	%	%	千㎡	千㎡	
建 築 物 計		492.8	△ 9.3	—	543.4	561.6	
建 築 主 別	公 共	13.1	83.8	2.7	7.1	8.4	
	国	0.0	126.7	0.0	0.0	0	
	愛 知 県	8.7	109.7	1.8	4.2	0.1	
	市 区 町 村	4.3	46.9	0.9	2.9	8.3	
	民 間	479.7	△ 10.6	97.3	536.3	553.2	
	会 社	287.9	△ 14.8	58.4	338.1	347.6	
	会 社 で な い 団 体	8.0	△ 22.3	1.6	10.3	23.1	
	個 人	183.8	△ 2.2	37.3	187.9	182.5	
	用 途 別	居 住 用	351.7	11.7	71.4	315.0	324.7
		居 住 専 用	340.1	9.6	69.0	310.3	321.4
居 住 産 業 併 用		11.6	147.7	2.4	4.7	3.3	
非 居 住 用		141.0	△ 38.3	28.6	228.4	236.9	
商 業 ・ サ ー ビ ス 業 用		56.0	△ 22.0	11.4	71.9	86.2	
公 益 事 業 ・ 公 務 文 教 用		9.0	△ 92.2	1.8	115.3	87.9	
鉱 工 業 用		73.8	88.1	15.0	39.3	60.6	
農 林 水 産 業 ・ そ の 他 用		2.2	9.6	0.4	2.0	2.2	
構 造 別		木 造	258.9	6.2	52.5	243.8	251.1
		非 木 造	233.8	△ 22.0	47.5	299.6	310.5
	鉄 骨 ・ 鉄 筋 コ ン ク リ ー ト 造	0.1	△ 98.2	0.0	2.9	1.8	
	鉄 筋 コ ン ク リ ー ト 造	55.1	△ 57.2	11.2	128.7	55.9	
	鉄 骨 造	175.4	6.5	35.6	164.7	248.3	
	コ ン ク リ ー ト ブ ロ ッ ク 造	0.0	△ 86.8	0.0	0.1	0.1	
	そ の 他	3.2	2.6	0.7	3.2	4.3	

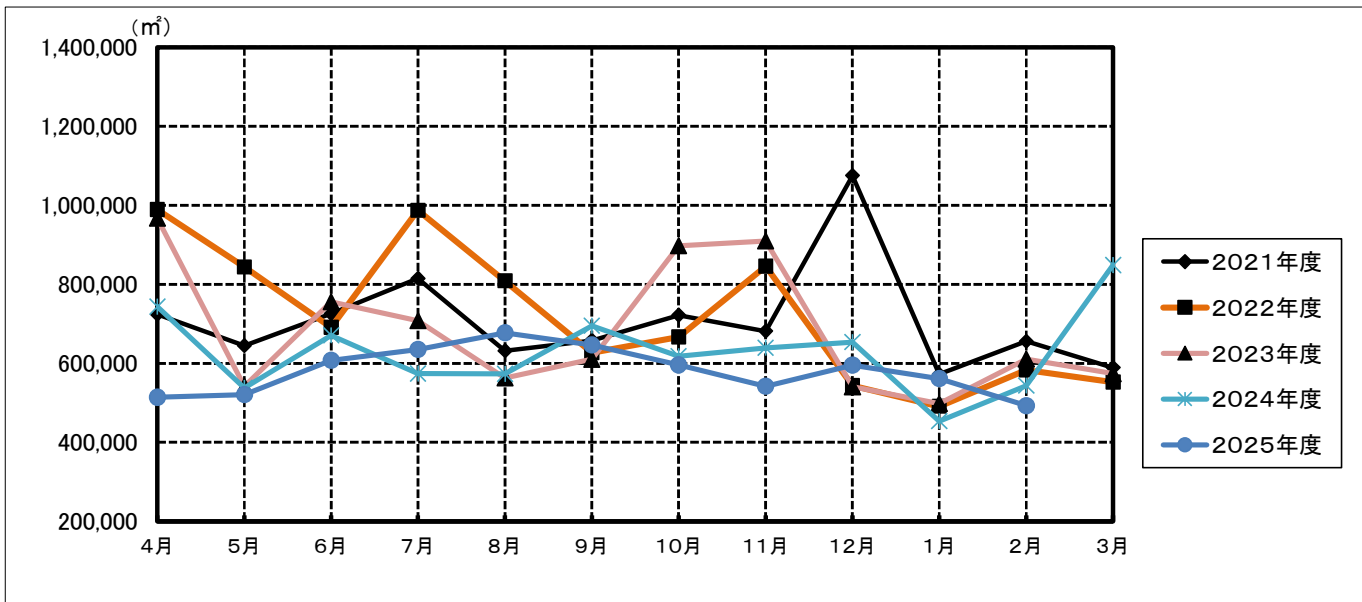
(注) 床面積については、100㎡未満を四捨五入としている。

着工新設住宅の戸数の推移(2021年4月以降)



	4月	5月	6月	7月	8月	9月	10月	11月	12月	1月	2月	3月	年度計
2021年度	5,224	4,604	5,411	6,234	5,406	4,931	5,097	4,852	4,662	4,039	5,464	5,369	61,293
2022年度	5,221	4,641	5,020	4,298	5,268	4,754	4,834	5,600	4,747	4,236	4,133	5,369	58,121
2023年度	4,371	4,201	4,875	4,938	5,158	4,667	4,871	4,729	4,226	4,742	4,221	5,826	56,825
2024年度	5,143	3,822	4,402	4,930	4,867	4,477	4,852	4,026	4,811	3,632	3,727	6,658	55,347
2025年度	2,789	3,360	4,236	4,835	4,543	4,409	4,572	4,386	4,335	3,776	4,187		45,428

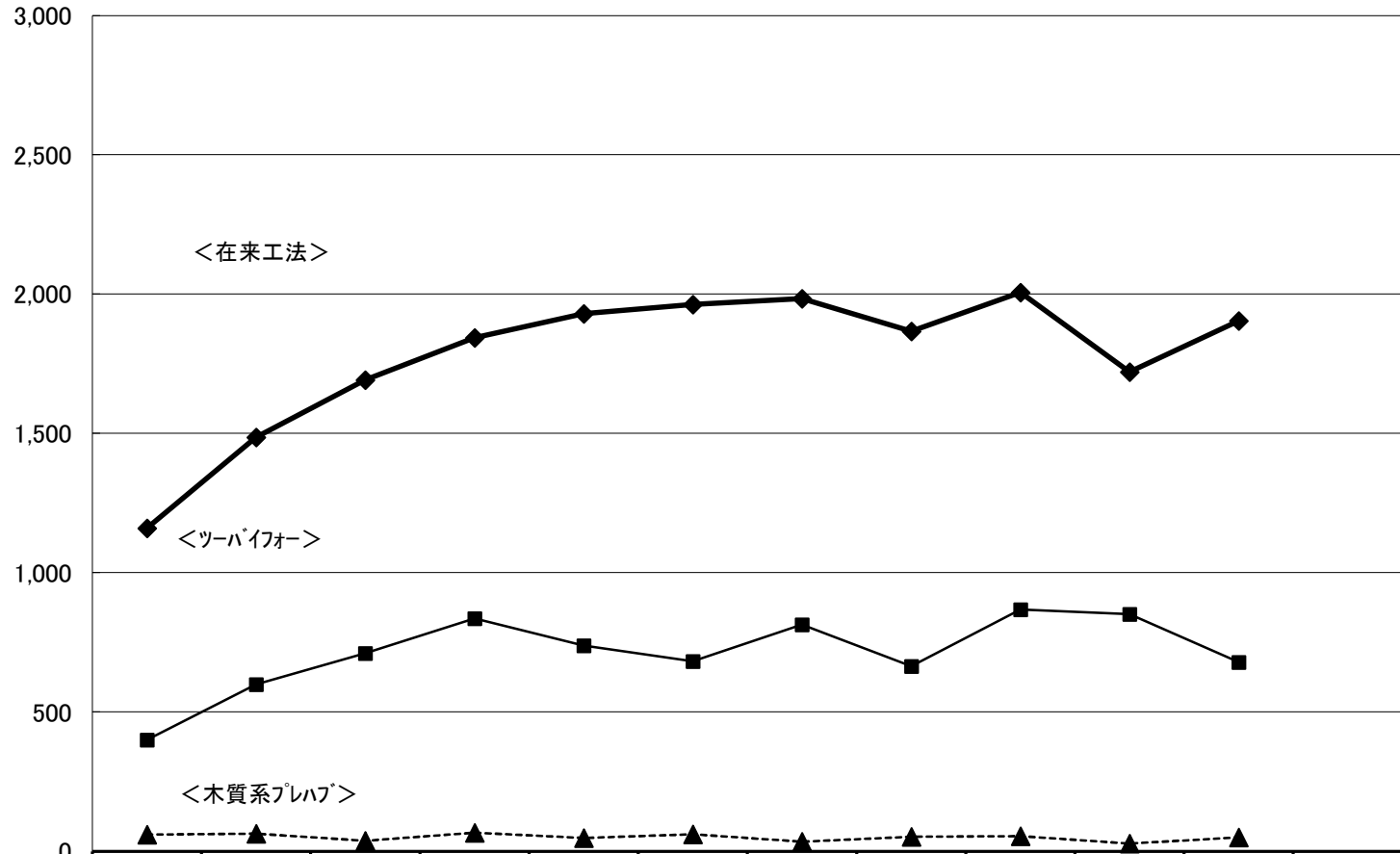
着工建築物の床面積の推移(2021年4月以降)



	4月	5月	6月	7月	8月	9月	10月	11月	12月	1月	2月	3月	年度計
2021年度	723,757	644,436	725,526	814,625	631,525	657,846	721,592	681,386	1,074,927	572,323	655,656	588,973	8,492,572
2022年度	989,427	843,793	690,696	986,887	808,493	626,734	666,852	846,076	543,722	490,808	582,771	552,445	8,628,704
2023年度	967,101	541,125	755,578	708,209	563,013	610,407	897,237	909,606	540,947	497,732	611,057	573,934	8,175,946
2024年度	743,193	538,144	670,753	574,021	572,906	694,802	618,118	639,001	653,392	453,228	543,412	848,771	7,549,741
2025年度	513,603	520,993	607,232	635,227	677,157	645,776	595,726	541,769	595,051	561,599	492,767		6,386,900

(戸)

2025年度 木造住宅の工法別推移



	4月	5月	6月	7月	8月	9月	10月	11月	12月	1月	2月	3月
◆ 在来木造	1,160	1,486	1,692	1,843	1,930	1,963	1,984	1,866	2,006	1,720	1,904	
■ ツーバイフォー	400	599	710	835	738	682	813	664	868	851	678	
▲ 木質系プレハブ	60	64	38	67	48	61	35	52	55	28	50	

新設木造住宅着工戸数の推移

年 度	着工総戸数(戸)		木 造 戸 数									プレハブ住宅戸数	
			総戸数(戸)		木造住宅 構成比(%)	在来木造住宅戸数		ツーバイフォー戸数		木質系プレハブ戸数		(木質系プレハブ含む)	
			前年同月比	前年同月比		(戸)	前年同月比	(戸)	前年同月比	(戸)	前年同月比	(戸)	前年同月比
2005年度	82,263	15.7	31,693	9.0	38.5	21,800	6.1	9,059	19.4	834	△ 11	11,798	△ 0.7
2006年度	86,865	5.6	33,651	6.2	38.7	22,894	5.0	9,844	8.7	913	9.5	12,704	7.7
2007年度	74,050	△ 14.8	32,208	△ 4.3	43.5	21,420	△ 6.4	9,844	0.0	944	3.4	12,746	0.3
2008年度	76,868	3.8	32,586	1.2	42.4	21,612	0.9	10,077	2	897	△ 5.0	13,865	8.8
2009年度	54,453	△ 29.2	28,735	△ 11.8	52.8	19,492	△ 9.8	8,522	△ 15.4	721	△ 19.6	10,710	△ 22.8
2010年度	57,627	5.8	31,847	10.8	55.3	22,197	13.9	8,825	3.6	825	14.4	10,590	△ 1.1
2011年度	55,778	△ 3.2	31,876	0.1	57.1	22,112	△ 0.4	8,914	1.0	850	3.0	10,646	0.5
2012年度	57,660	3.4	34,341	7.7	59.6	23,127	4.6	10,232	14.8	982	15.5	11,345	6.6
2013年度	63,974	11.0	37,403	8.9	58.5	25,692	11.1	10,743	5.0	968	△ 1.4	11,713	3.2
2014年度	55,204	△ 13.7	31,684	△ 15.3	57.4	21,823	△ 15.1	9,092	△ 15.4	769	△ 20.6	10,991	△ 6.2
2015年度	60,356	9.3	34,521	9.0	57.2	23,480	7.6	10,280	13.1	761	△ 1.0	11,065	0.7
2016年度	62,316	3.2	37,978	10.0	60.9	26,682	13.6	10,470	1.8	826	8.5	11,199	1.2
2017年度	62,724	0.7	36,952	△ 2.7	58.9	26,328	△ 1.3	10,091	△ 3.6	533	△ 35.5	10,610	△ 5.3
2018年度	68,801	9.7	38,803	5.0	56.4	28,122	6.8	10,069	△ 0.2	612	14.8	10,664	0.5
2019年度	64,544	△ 6.2	35,663	△ 8.1	55.3	26,143	△ 7.0	8,908	△ 11.5	612	0.0	10,635	△ 0.3
2020年度	53,284	△ 17.4	30,024	△ 15.8	56.3	22,577	△ 13.6	6,961	△ 21.9	486	△ 21	8,670	△ 18.5
2021年度	61,293	15.0	34,887	16.2	56.9	26,365	16.8	7,992	14.8	530	9.1	9,876	13.9
2022年度	57,032	△ 7.0	31,833	△ 8.8	55.8	24,450	△ 7.3	6,887	△ 13.8	496	△ 6.4	8,624	△ 12.7
2023年度	56,825	△ 0.4	30,268	△ 4.9	53.3	22,393	△ 8.4	7,338	6.5	537	8.3	7,866	△ 8.8
2024年度	55,347	△ 2.6	33,242	9.8	60.1	23,213	3.7	9,436	28.6	593	10.4	7,923	0.7
2025年4月	2,789	△ 45.8	1,620	△ 45.6	58.1	1,160	△ 38.9	400	△ 61.0	60	11	498	△ 9.5
5月	3,360	△ 12.1	2,149	△ 6.0	64.0	1,486	△ 3.3	599	△ 13.2	64	6.7	560	△ 14.6
6月	4,236	△ 3.8	2,440	△ 4.3	57.6	1,692	△ 6.6	710	1.7	38	△ 7.3	694	1.0
7月	4,835	△ 1.9	2,745	△ 2.9	56.8	1,843	△ 9.1	835	11.6	67	31.4	769	△ 5.9
8月	4,543	△ 6.7	2,716	5.4	59.8	1,930	7.1	738	0.4	48	20	579	△ 51.4
9月	4,409	△ 1.5	2,706	△ 2.3	61.4	1,963	△ 3.3	682	△ 2.0	61	32.6	659	0.8
10月	4,572	△ 5.8	2,832	△ 10.9	61.9	1,984	△ 6.3	813	△ 20.0	35	△ 22.2	558	0.4
11月	4,386	8.9	2,582	△ 1.3	58.9	1,866	△ 4.9	664	9.2	52	15.6	608	3.4
12月	4,335	△ 9.9	2,929	5.9	67.6	2,006	△ 0.8	868	23.6	55	31.0	506	△ 17.0
2026年1月	3,776	4.0	2,599	23.1	68.8	1,720	16.2	851	45.7	28	△ 41.7	491	△ 2.0
2月	4,187	12.3	2,632	8.8	62.9	1,904	19.7	678	△ 12.3	50	△ 10.7	712	45.0
3月													
2025年度計	45,428	△ 6.7	27,950	△ 3.9	61.5	19,554	△ 3.6	7,838	△ 5.3	558	5.7	6,634	△ 9.1

*注 各年度欄においては、「前年同月比」は「前年度比」である。

地域別・用途別・着工建築物床面積表

(2026年2月分)

(単位：㎡)

地域名	建築物の用途計	居住専用		居住産業併用	商業・サービス業								公益事業・公務文教用				鉱工業用		農林水産業・その他用	
		居住専用住宅	居住専用準住宅		卸売業・小売業	金融業・保険業	不動産業	宿泊業、飲食サービス業	教育、学習支援業	医療、福祉	その他のサービス業	電気・ガス・熱供給・水道業	情報通信業	運輸業	公務	鉱業、採石業、砂利採取業、建設業	製造業	農林水産業	他に分類されない建築物	
愛知県計	492,767	338,627	1,468	11,640	17,790	450	5,377	2,132	6,199	12,948	11,147	4,461	0	3,419	1,079	2,779	71,063	598	1,590	
尾張	194,683	157,003	280	0	8,969	0	1,979	1,147	2,405	4,867	7,266	2,038	0	139	105	1,438	7,047	0	0	
一宮	48,318	36,316	215	0	1,794	0	0	377	51	4,590	875	0	0	0	109	0	3,924	0	67	
海部	16,197	11,992	0	0	1,335	0	289	0	0	132	66	0	0	16	709	328	1,019	311	0	
知多	32,948	23,525	0	1,615	1,921	0	0	0	1,970	184	357	2,286	0	0	13	0	668	0	409	
西三河	53,271	25,762	0	9,913	101	450	1,959	0	75	2,118	899	0	0	2,454	65	703	7,769	183	820	
知立	32,158	26,316	463	0	325	0	26	331	1,399	110	307	0	0	285	66	0	2,317	0	213	
豊田加茂	53,624	20,341	110	0	2,168	0	884	0	0	0	386	0	0	101	12	164	29,323	54	81	
新城設楽	843	805	0	0	0	0	0	0	0	0	0	0	0	38	0	0	0	0	0	
東三河	60,725	36,567	400	112	1,177	0	240	277	299	947	991	137	0	386	0	146	18,996	50	0	

(注) 地域名は、各建設事務所が所管する地域名と同一である。

この速報は、県が暫定的に集計したものであるため、国土交通省の公表する「建築統計年報」の数字とは若干差異がある。

地域別・利用関係別・着工新設住宅戸数表

(2026年2月分)

(単位：戸)

地域名	利用関係 計	持家	貸家	給与住宅	分譲住宅
愛知県計	4,187	1,265	1,585	102	1,235
尾 張	2,069	428	926	2	713
一 宮	433	158	75	100	100
海 部	133	56	54	0	23
知 多	262	135	85	0	42
西 三 河	356	129	76	0	151
知 立	309	110	133	0	66
豊田加茂	202	83	45	0	74
新城設楽	8	7	0	0	1
東 三 河	415	159	191	0	65

(注) 地域名は、各建設事務所が所管する地域名と同一である。

この速報は、県が暫定的に集計したものであるため、国土交通省の公表する「建築統計年報」の数字とは若干差異がある。

地域別・構造別・着工建築物床面積表

(2026年2月分)

(単位：㎡)

地域名	構造計	木造	非木造計	鉄骨・鉄筋 コンクリート造	鉄筋 コンクリート造	鉄骨造	コンクリート ブロック造	その他
愛知県計	492,767	258,923	233,844	53	55,114	175,413	15	3,249
尾張	194,683	104,187	90,496	31	34,965	54,501	0	999
一宮	48,318	33,044	15,274	0	0	15,075	15	184
海部	16,197	12,365	3,832	0	0	3,718	0	114
知多	32,948	20,976	11,972	0	1,375	10,409	0	188
西三河	53,271	22,524	30,747	0	10,381	20,118	0	248
知立	32,158	23,257	8,901	22	842	7,626	0	411
豊田加茂	53,624	15,892	37,732	0	135	37,316	0	281
新城設楽	843	694	149	0	0	149	0	0
東三河	60,725	25,984	34,741	0	7,416	26,501	0	824

(注) 地域名は、各建設事務所が所管する地域名と同一である。

この速報は、県が暫定的に集計したものであるため、国土交通省の公表する「建築統計年報」の数字とは若干差異がある。

地域別・建築主別・着工建築物床面積表

(2026年2月分)

(単位：㎡)

地域名	建築主の種別 計	公共計	国	都道府県	市区町村	民間計	会社	会社でない団体	個人
愛知県計	492,767	13,077	34	8,720	4,323	479,690	287,936	7,991	183,763
尾 張	194,683	694	0	82	612	193,989	125,460	3,078	65,451
一 宮	48,318	109	34	75	0	48,209	26,278	116	21,815
海 部	16,197	709	0	685	24	15,488	5,596	0	9,892
知 多	32,948	2,007	0	26	1,981	30,941	14,358	40	16,543
西 三 河	53,271	817	0	157	660	52,454	32,099	2,568	17,787
知 立	32,158	1,052	0	66	986	31,106	13,041	499	17,566
豊田加茂	53,624	60	0	0	60	53,564	40,795	530	12,239
新城設楽	843	0	0	0	0	843	135	0	708
東 三 河	60,725	7,629	0	7,629	0	53,096	30,174	1,160	21,762

(注) 地域名は、各建設事務所が所管する地域名と同一である。

この速報は、県が暫定的に集計したものであるため、国土交通省の公表する「建築統計年報」の数字とは若干差異がある。

用途別・着工建築物床面積・工事費予定額表

(2026年2月分)

(単位：棟、㎡、万円)

用途	建築物の用途計	居住専用		居住産業併用	商業・サービス業							公益事業・公務文教用				鉱工業用		農林水産業・その他用	
		居住専用住宅	居住専用準住宅		卸小売業・金融業・不動産業用	宿泊業、飲食サービス業用	教育、学習・医療、福祉用	その他のサービス業用	電気・ガス・熱供給・水道業用	情報通信業用	運輸業用	公務用	鉱業、採石業、砂利採取業、建設業用	製造業用	農林水産業用	他に分類されない建築物			
棟数	2,854	2,465	13	7	47	3	56	14	14	33	69	12	0	14	10	12	56	8	21
床面積	492,767	338,627	1,468	11,640	17,790	450	5,377	2,132	6,199	12,948	11,147	4,461	0	3,419	1,079	2,779	71,063	598	1,590
工事費予定額	13,370,001	8,658,572	33,600	400,900	506,000	35,120	107,244	82,970	216,089	348,092	348,351	47,010	0	53,028	62,600	94,569	2,336,880	7,210	31,766

(注) 地域名は、各建設事務所が所管する地域名と同一である。

この速報は、県が暫定的に集計したものであるため、国土交通省の公表する「建築統計年報」の数字とは若干差異がある。