

交通事故防止 ワンポイント広報

2026年4月

県民安全課

交通事故発生状況

【県内の交通事故発生状況】

【全国死者数】

2026年1月1日から3月31日までの暫定数

区分	発生数	増減数	増減率	順位	都道府県	死者数	増減数
人身事故件数	6,093	+321	+5.6	1	神奈川県	40	-3
負傷者数	7,037	+200	+2.9	2	愛知県	38	+13
死者数	38	+13	+52.0	3	兵庫県	32	+9
				3	東京都	32	-3
				5	大阪府	31	+5

※ 死者数以外は暫定数

3月中：11人 (+1)

死亡事故の主な特徴

【年齢層別】

【地域別】

【当事者別】

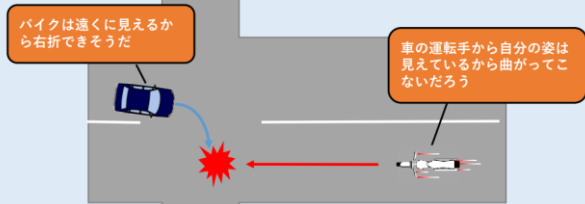
区分	死者数	増減数	区分	死者数	増減数	区分	死者数	増減数
子ども（15歳以下）	0	±0	名古屋	8	+3	歩行者	11	+4
若者（16～24歳）	5	+4	西尾張	5	-3	自転車	4	+1
一般（25～64歳）	11	-1	東尾張	7	+1	特定小型原付	0	±0
高齢者（65歳以上）	22	+10	西三河	9	+6	一般原付	1	±0
			東三河	6	+3	自動二輪	8	+6
			高速	3	+3	自動車	14	+2
						その他	0	±0

4月の交通事故防止のポイント

※ 県警ホームページ「交通事故防止のPOINT」から

交差点での右直事故に注意！！

右直事故とは
右折車両と直進車両が衝突する交通事故！



右直事故を起こしやすい車両は？

右折は自動車 直進は自転車

(過去3年間の重傷以上の人身交通事故を分析)

交通事故防止のPOINT

自動車 安全確認を確実に！

自転車は実際よりも遠く、遅く見える！

→ 右折できると判断してしまう！

右折時は自転車の位置・近づく速さをしっかり確認しましょう！

自転車 速度を落とす！

過去に発生した右直の死亡事故 → 自転車の大幅な速度超過が多い

右直事故を防止するため十分に速度を落としましょう！

自動車が「右折してくるかもしれない」という危険予測をしましょう！

自転車も守ろう 交通ルール

信号無視



一時不停止



自転車の死亡・重傷事故
自転車の信号無視・一時不停止が多い

赤信号は止まる！ 一時停止場所も止まる！

びたっと

過去3年間 自転車人身交通事故件数

(自転車乗車中の小学生・中学生・高校生が第一当事者となる人身交通事故)

