

愛知県における結核患者の発生状況

表 1 主な結核統計指標の推移

	結核死亡				新 登 録 者 数								年 末 時 登 録 者 数							
					全結核				喀痰塗抹陽性				全結核				活動性結核			
	全 国	愛知県	(内訳)		全 国	愛知県	(内訳)		全 国	愛知県	(内訳)		全 国	愛知県	(内訳)		全 国	愛知県	(内訳)	
			県所管・中核市	名古屋市			県所管・中核市	名古屋市			県所管・中核市	名古屋市			県所管・中核市	名古屋市				
1965年	22,366	1,077	618	459	304,556	15,090	7,763	7,327	1,469,583	66,672	38,826	27,846	929,616	42,289	21,936	20,353
1975年	10,567	596	378	218	108,088	6,033	3,347	2,686	18,659	1,041	571	470	726,862	37,908	23,277	14,631	435,902	22,239	12,360	9,879
1985年	4,692	323	227	96	58,567	3,292	1,909	1,383	18,574	1,158	635	523	306,262	15,014	10,040	4,974	147,580	7,649	4,360	3,289
1990年	3,664	251	161	90	51,821	2,770	1,617	1,153	18,736	1,189	676	513	222,863	10,527	6,381	4,146	93,443	4,945	2,860	2,085
1995年	3,178	189	110	79	43,078	2,258	1,319	939	18,130	1,062	600	462	168,581	7,803	4,872	2,931	65,167	3,391	1,948	1,443
2000年	2,656	137	78	59	39,384	2,305	1,337	968	13,220	802	415	387	99,481	5,623	3,178	2,445	41,971	2,443	1,306	1,137
2005年	2,296	129	89	40	28,319	1,835	1,075	760	11,318	742	395	347	68,508	3,779	2,193	1,586	23,969	1,522	817	705
2010年	2,129	153	93	60	23,261	1,664	952	712	9,019	633	350	283	55,573	3,431	1,878	1,553	17,927	1,208	618	590
2018年	2,204	137	75	62	15,590	1,126	689	437	5,781	399	234	165	37,134	2,431	1,487	944	10,448	770	451	319
2019年	2,087	103	49	54	14,460	1,024	602	422	5,231	339	180	159	34,523	2,249	1,358	891	9,695	688	396	292
2020年	1,909	118	62	56	12,739	924	546	378	4,615	308	168	140	31,551	2,110	1,237	873	8,640	575	328	247
2021年	1,845	115	74	41	11,519	880	544	336	4,127	283	164	119	27,754	1,931	1,125	806	7,744	573	335	238
2022年	1,664	97	67	30	10,235	724	441	283	3,703	245	142	103	24,555	1,641	956	685	6,782	482	278	204
2023年	1,587	103	59	44	10,096	673	411	262	3,524	223	132	91	22,426	1,475	898	577	6,794	428	260	168
2024年	1,461	100	61	39	10,051	692	429	263	3,352	212	122	90	21,621	1,358	849	509	6,712	433	268	165
	死亡率				全結核り患率				喀痰塗抹陽性り患率				全結核登録率				活動性結核有病率			
1965年	22.8	22.4	22.9	23.7	309.9	314.5	271.1	378.6	1,495.4	1,389.4	1,356.0	1,438.8	945.9	881.3	766.1	1,051.6
1975年	9.5	10.1	9.8	10.5	96.6	101.8	87.1	129.2	16.7	17.6	14.9	22.6	649.4	640.0	605.6	703.5	389.4	375.4	321.6	475.0
1985年	3.9	5.0	5.2	4.5	48.4	51.0	44.0	65.3	15.3	17.9	14.6	24.7	253.1	232.6	231.4	235.0	121.9	118.5	100.5	155.4
1990年	3.0	3.8	3.5	4.2	41.9	41.4	35.6	53.5	15.2	17.8	14.9	23.8	180.3	157.3	140.7	192.4	75.6	73.9	63.1	96.8
1995年	2.6	2.8	2.3	3.7	34.2	32.9	28.0	43.6	14.4	15.5	12.7	21.5	134.3	113.6	103.3	136.2	51.9	49.4	41.3	67.0
2000年	2.1	1.9	1.6	2.7	31.0	32.7	27.4	44.6	10.4	11.4	8.5	17.8	78.4	79.9	65.2	112.6	33.1	34.7	26.8	52.4
2005年	1.8	1.8	1.8	1.8	22.2	25.3	21.3	34.3	8.9	10.2	7.8	15.7	51.3	52.1	43.5	71.6	18.8	21.0	16.2	31.8
2010年	1.7	2.1	1.8	2.7	18.2	22.5	18.5	31.5	7.0	8.5	6.8	12.5	43.4	46.3	36.5	68.6	14.0	16.3	12.0	26.1
2018年	1.8	1.9	1.5	2.8	12.3	14.9	13.2	18.8	4.6	5.3	4.5	7.1	29.4	32.2	28.5	40.7	8.3	10.2	8.6	13.7
2019年	1.7	1.4	1.0	2.4	11.5	13.6	11.5	18.1	4.1	4.5	3.4	6.8	27.4	29.8	26.0	38.3	7.7	9.1	7.6	12.5
2020年	1.5	1.6	1.2	2.5	10.1	12.3	10.5	16.2	3.7	4.1	3.2	6.0	25.0	28.0	23.7	37.4	6.8	7.6	6.3	10.6
2021年	1.5	1.6	1.5	1.8	9.2	11.7	10.5	14.4	3.3	3.8	3.2	5.1	22.1	25.7	21.7	34.7	6.2	7.6	6.5	10.2
2022年	1.4	1.3	1.4	1.3	8.2	9.7	8.5	12.2	3.0	3.3	2.7	4.4	19.7	21.9	18.5	29.4	5.4	6.4	5.4	8.8
2023年	1.3	1.4	1.1	1.9	8.1	9.0	8.0	11.3	2.8	3.0	2.6	3.9	18.4	19.7	17.4	24.8	5.6	5.7	5.0	7.2
2024年	1.2	1.3	1.2	1.7	8.1	9.3	8.4	11.3	2.7	2.8	2.4	3.9	17.5	18.2	16.5	21.8	5.4	5.8	5.2	7.1

注1) 各指標は厚生労働省健康局「結核の統計」による。(結核死亡については、「人口動態統計」による。)

注2) 新登録「喀痰塗抹陽性」は、平成9年までは新登録活動性肺結核患者のうち菌陽性者である。

注3) 各率は、各実数を各年10月1日現在の人口10万対で除したものである。

注4) 1998年以降は、非定型抗酸菌陽性を除く新分類である。

2024年10月1日現在人口	
全国	123,802,000
愛知県	7,465,250
県所管・中核市	5,133,986
名古屋市	2,331,264

表2 2024年新登録者数（性別・年齢・保健所・活動性分類）

（愛知県）
（人）

		総数	活動性結核						肺外結核活動性	潜在性結核感染症（別掲） 治療中	
			肺結核活動性					その他の菌陽性			菌陰性その他
			総数	喀痰塗抹陽性		再治療	初回治療				
				総数	初回治療						
総数		692	520	212	200	12	251	57	172	279	
性別	男性	399	304	128	119	9	144	32	95	146	
	女性	293	216	84	81	3	107	25	77	133	
年齢別	0～4歳	-	-	-	-	-	-	-	-	15	
	5～9歳	-	-	-	-	-	-	-	-	4	
	10～14歳	2	1	1	1	-	-	-	1	1	
	15～19歳	6	5	-	-	-	4	1	1	1	
	20～29歳	94	73	15	15	-	43	15	21	31	
	30～39歳	37	23	4	4	-	16	3	14	24	
	40～49歳	35	33	15	15	-	12	6	2	30	
	50～59歳	47	38	14	13	1	16	8	9	38	
	60～69歳	37	25	7	6	1	12	6	12	36	
	70～79歳	116	90	42	40	2	34	14	26	66	
	80～89歳	220	157	77	72	5	78	2	63	27	
90歳以上	98	75	37	34	3	36	2	23	6		
保健所別	名古屋市	263	207	90	85	5	97	20	56	98	
	豊橋市	26	20	9	9	-	10	1	6	23	
	岡崎市	17	12	4	4	-	6	2	5	7	
	一宮市	39	29	18	15	3	8	3	10	21	
	豊田市	19	16	6	6	-	10	-	3	10	
	瀬戸	49	38	14	13	1	21	3	11	21	
	春日井	52	40	8	7	1	24	8	12	15	
	江南	27	14	9	8	1	5	-	13	7	
	清須	29	25	11	11	-	11	3	4	7	
	津島	39	23	7	7	-	13	3	16	15	
	半田	19	12	2	2	-	8	2	7	11	
	知多	32	25	11	11	-	10	4	7	15	
	衣浦東部	47	35	17	16	1	12	6	12	10	
	西尾	13	6	4	4	-	2	-	7	5	
	新城	1	-	-	-	-	-	-	1	1	
豊川	20	18	2	2	-	14	2	2	13		

表3 2024年末現在登録者数（性別・年齢・保健所・受療状況・活動性分類）

（愛知県）
（人）

	総数	活動性結核									不活動性結核	活動性不明	潜在性結核感染症（別掲）	
		総数	肺結核活動性						肺外結核活動性	治療中			観察中	
			総数	登録時喀痰塗抹陽性		登録時	登録時							
				総数	初回治療	再治療	他菌陽性	菌陰性他						
総数	1,358	433	336	136	124	12	162	38	97	887	38	141	203	
性別	男性	781	246	192	81	72	9	93	18	54	511	24	78	100
	女性	577	187	144	55	52	3	69	20	43	376	14	63	103
年齢別	0～4歳	2	-	-	-	-	-	-	-	-	1	1	8	18
	5～9歳	2	-	-	-	-	-	-	-	-	2	-	1	5
	10～14歳	3	-	-	-	-	-	-	-	-	3	-	-	2
	15～19歳	7	4	4	1	-	1	2	1	-	2	1	-	3
	20～29歳	175	62	49	8	8	-	31	10	13	106	7	14	28
	30～39歳	99	26	19	5	5	-	13	1	7	64	9	10	23
	40～49歳	91	20	18	9	9	-	5	4	2	66	5	14	12
	50～59歳	114	37	28	14	13	1	9	5	9	75	2	18	33
	60～69歳	101	29	19	3	2	1	12	4	10	69	3	19	25
	70～79歳	222	69	59	26	24	2	23	10	10	147	6	38	23
80～89歳	384	126	91	47	43	4	42	2	35	255	3	15	26	
90歳以上	158	60	49	23	20	3	25	1	11	97	1	4	5	
保健所別	名古屋市	509	165	139	53	49	4	69	17	26	327	17	56	102
	豊橋市	58	16	11	7	7	-	4	-	5	41	1	8	6
	岡崎市	57	13	9	4	4	-	5	-	4	41	3	4	5
	一宮市	75	32	26	17	13	4	7	2	6	41	2	10	12
	豊田市	51	15	13	5	5	-	7	1	2	34	2	4	17
	瀬戸	85	34	28	8	7	1	19	1	6	48	3	10	3
	春日井	78	25	18	5	4	1	8	5	7	53	-	5	11
	江南	42	13	9	5	4	1	4	-	4	28	1	6	9
	清須	56	11	10	3	3	-	4	3	1	44	1	2	4
	津島	88	28	14	3	3	-	9	2	14	58	2	7	9
	半田	48	12	7	1	1	-	4	2	5	35	1	4	6
	知多	57	20	15	6	6	-	7	2	5	36	1	8	3
	衣浦東部	82	30	23	14	13	1	8	1	7	48	4	5	13
	西尾	29	7	4	3	3	-	1	-	3	22	-	4	-
新城	4	1	-	-	-	-	-	-	1	3	-	1	-	
豊川	39	11	10	2	2	-	6	2	1	28	-	7	3	
受療状況別	入院中	65	65	59	44	40	4	15	-	6	-	-	-	-
	他疾患入院	35	35	21	6	5	1	15	-	14	-	-	5	-
	外来（通院）	325	325	250	85	78	7	128	37	75	-	-	134	-
	治療なし	931	6	5	1	1	-	3	1	1	887	38	1	203
	不明	2	2	1	-	-	-	1	-	1	-	-	1	-

図1 結核り患率の推移

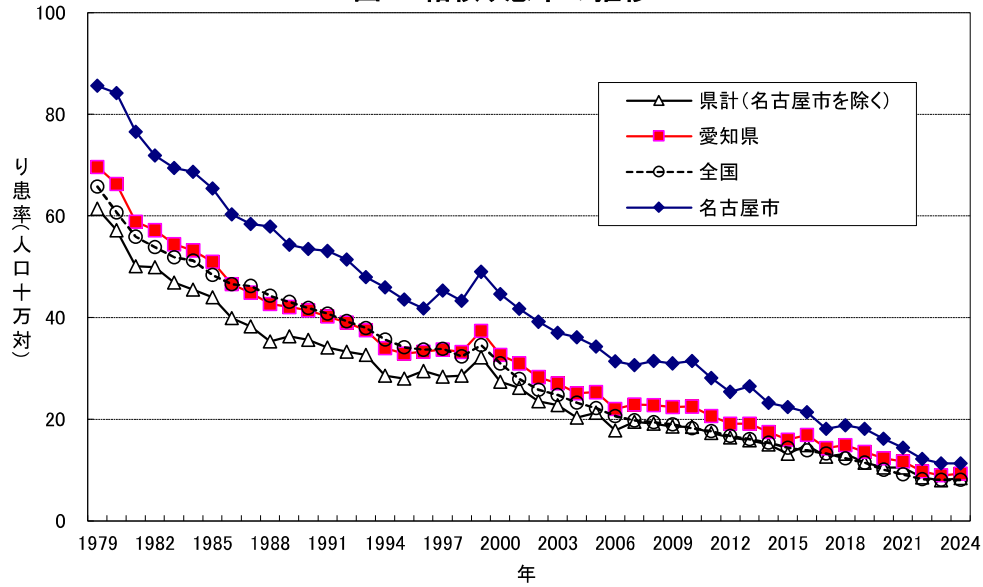


図2 結核有病率の推移

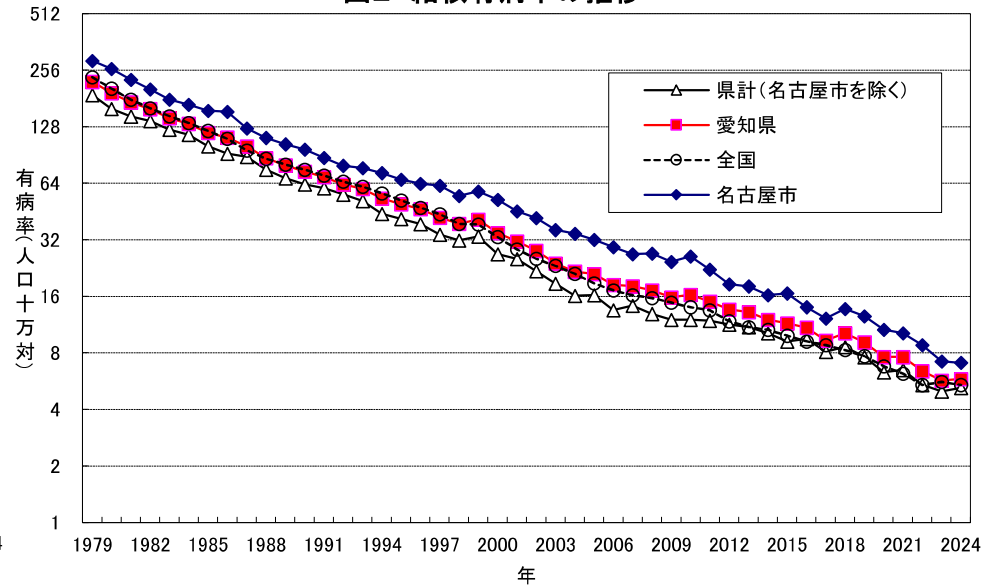


図3 都道府県別結核り患率 (2024年)

(2024年)

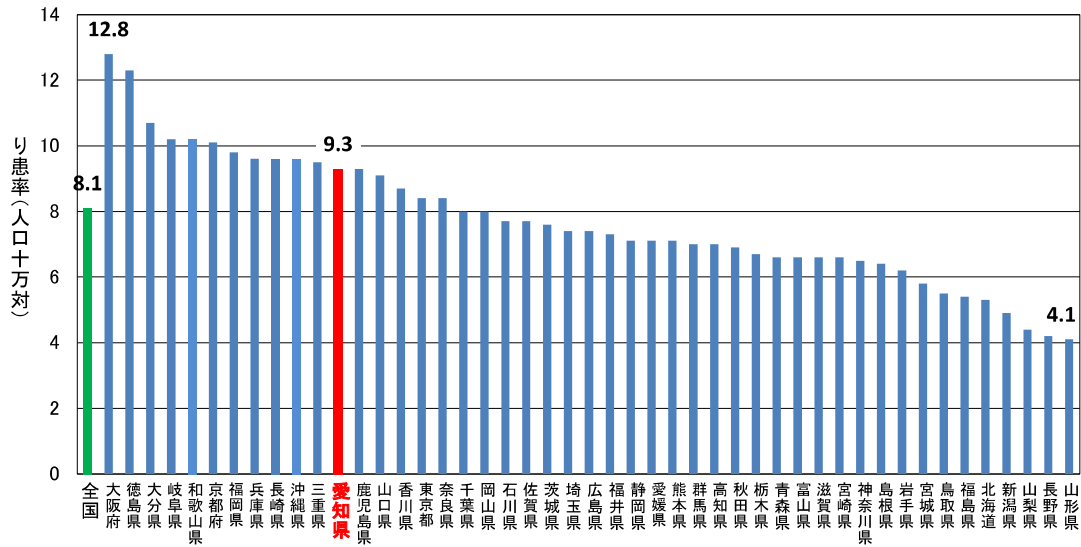


図4 指定都市別結核り患率 (2024年)

(2024年)

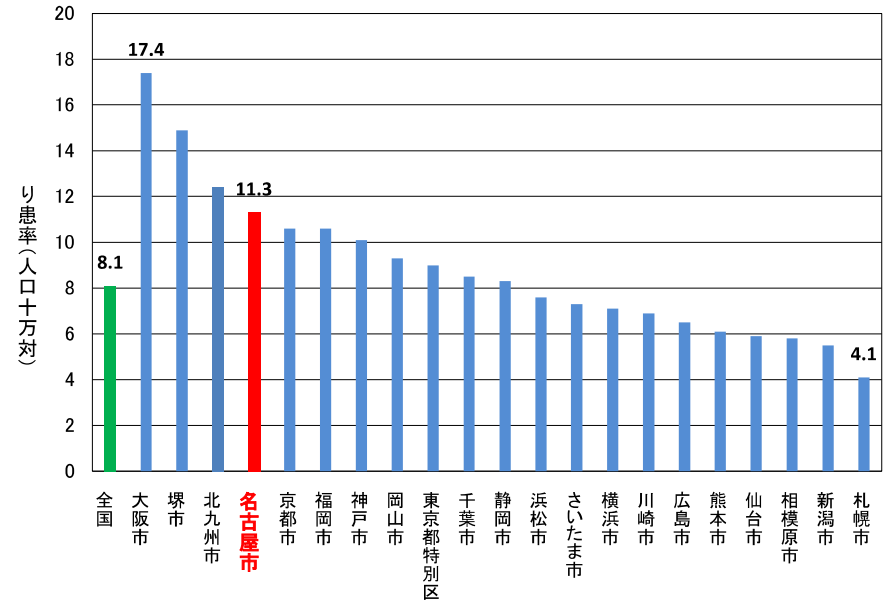


図5 新登録患者年齢構成割合(愛知県) (%)

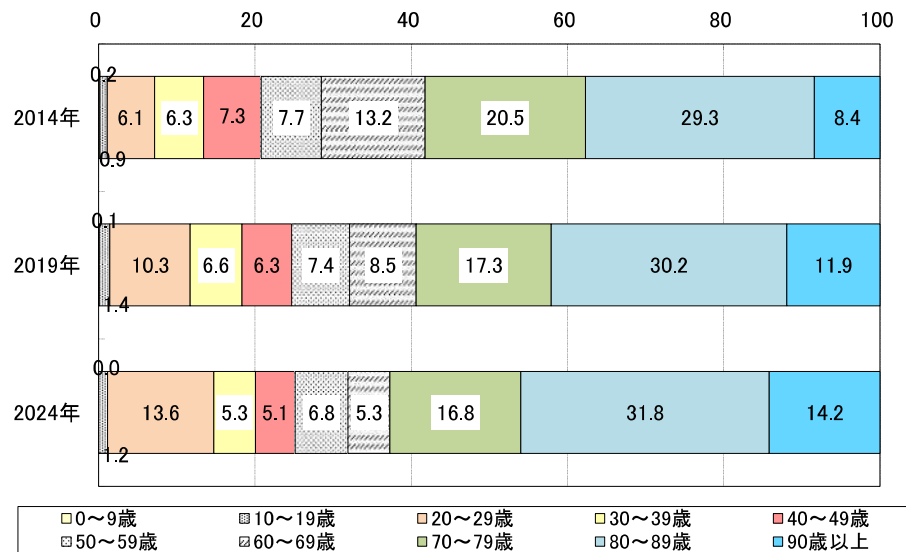


図6 性・年齢階級別り患率(愛知県) (2024年)

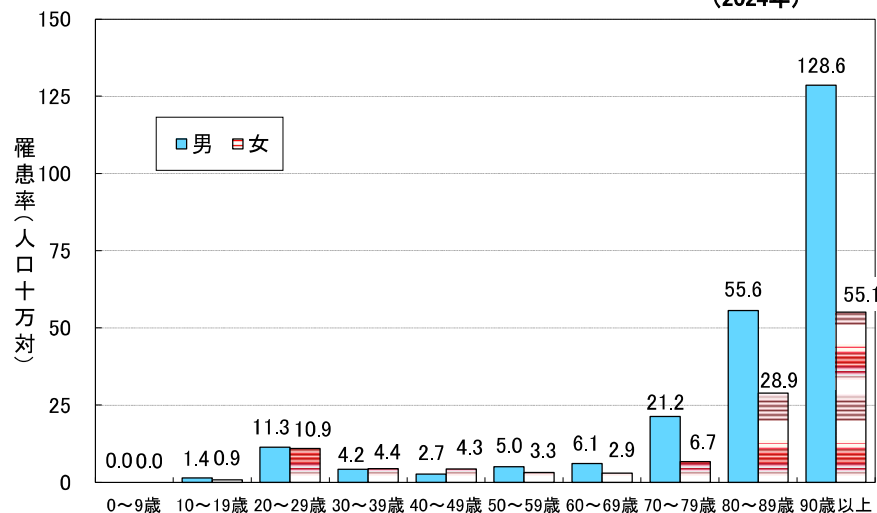


図7 新登録患者 年齢階級別の喀痰塗抹陽性者数(愛知県) (2024年)

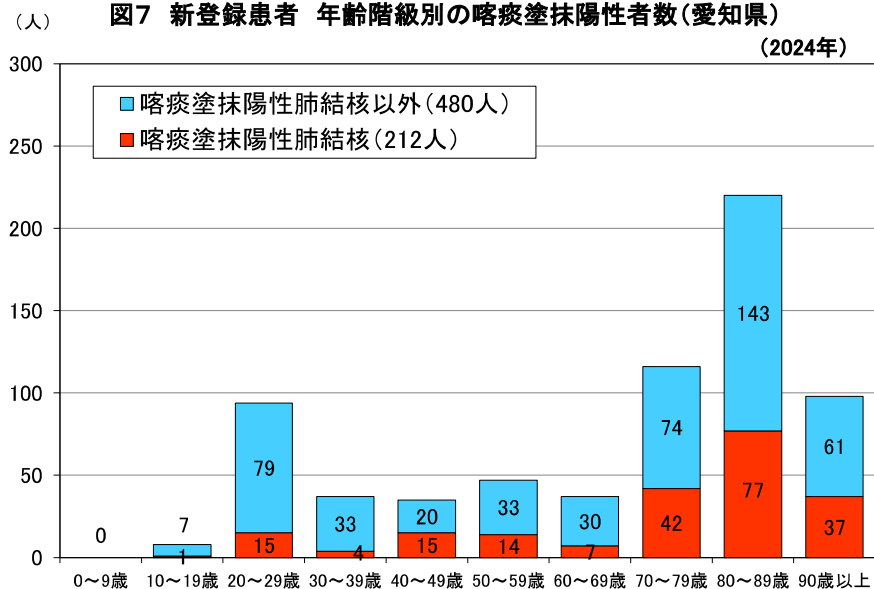


図8 新登録患者合併症の有無 (県計(名古屋市を除く)) (2024年)

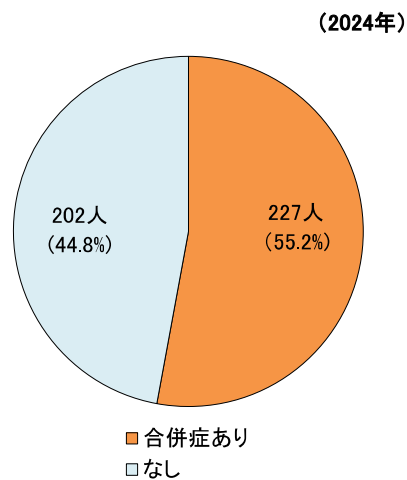


表1 合併症ありの者の年齢構成

年齢階級	患者数	割合
0～9歳	0	-
10～19歳	0	-
20～29歳	2	0.9%
30～39歳	2	0.9%
40～49歳	7	3.1%
50～59歳	10	4.4%
60～69歳	16	7.0%
70～79歳	41	18.1%
80～89歳	105	46.3%
90歳以上	44	19.4%
合計	227	100%

図9 主な合併症の内訳(患者数実227人)
※上位3番までは人数を記載(2024年)

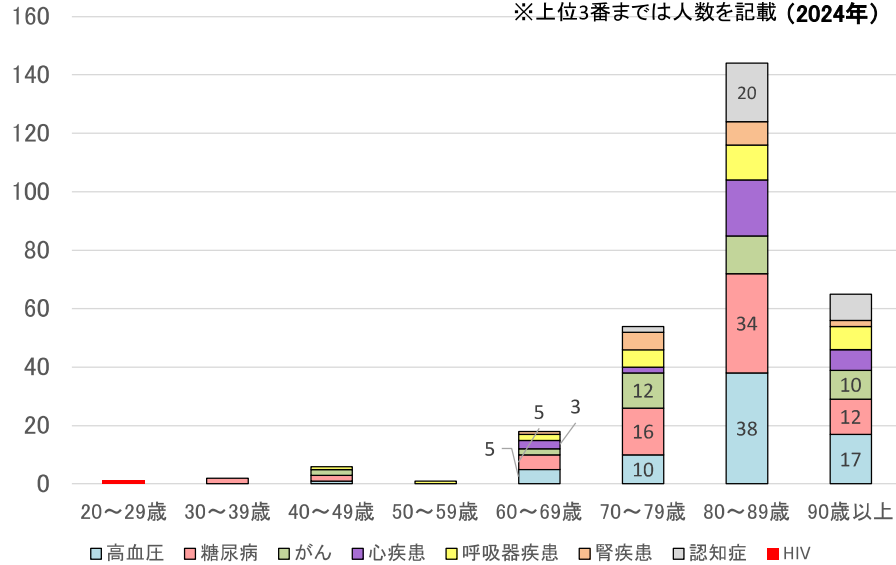


図10 新登録患者 年齢階級・出生国別の結核患者数(愛知県)
(2023年、2024年)

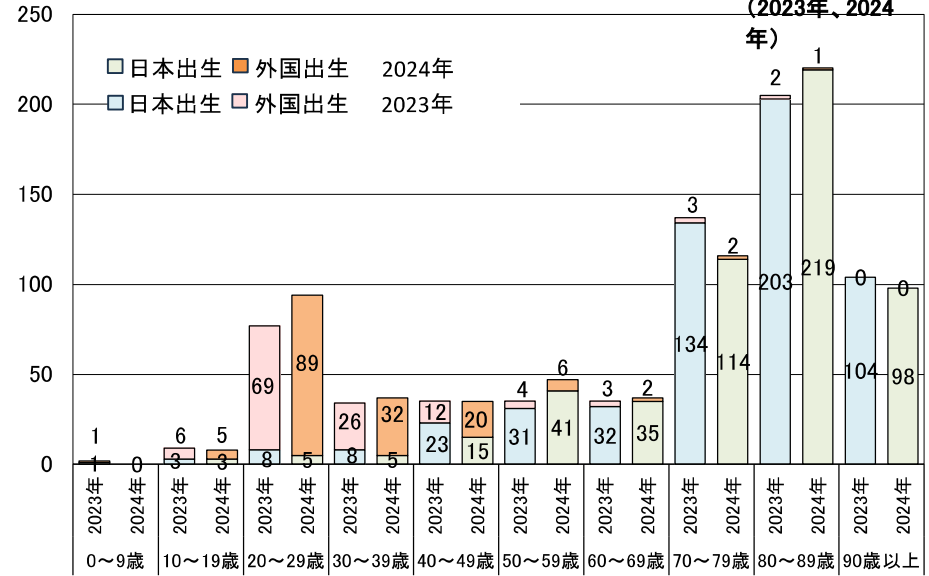


図11 外国生まれ新登録患者数の推移

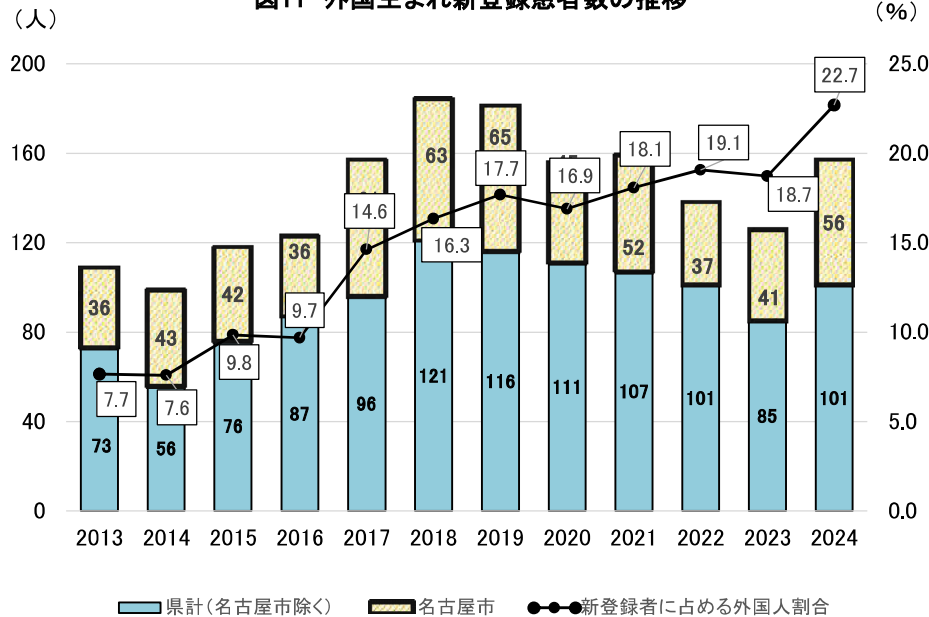


図12 外国生まれ新登録患者の出生国別推移

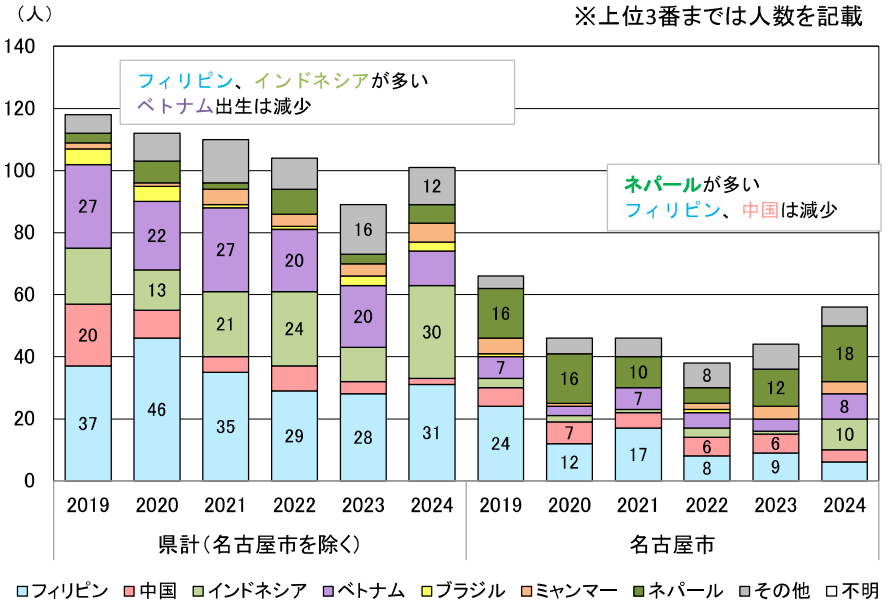


図13 新登録患者 地域別・出生国別の推移

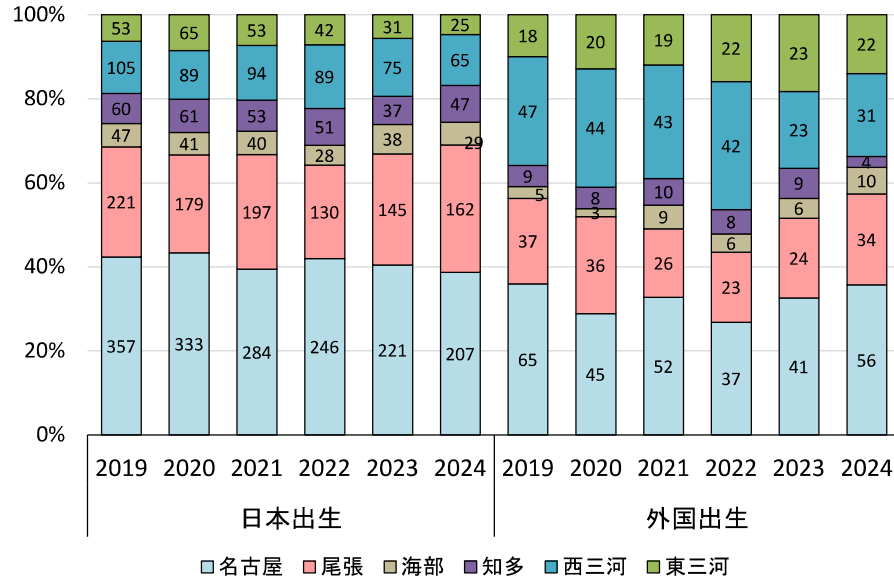


図14 外国生まれ新登録患者の職業別推移

※上位3番までは人数を記載

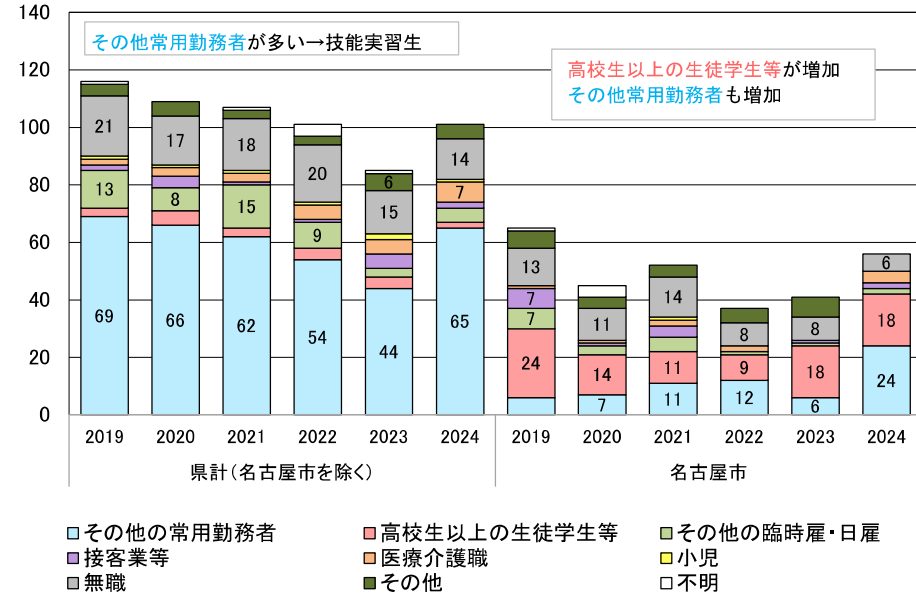


図15 外国生まれ新登録患者の入国から診断までの年数

※県計(名古屋市を除く)、入国年が判明している者のみ

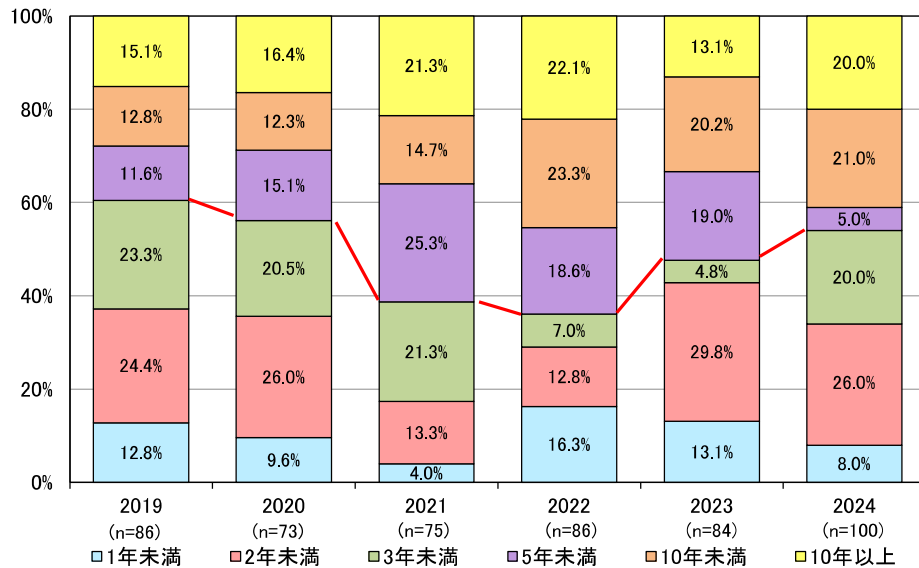


図16 新登録患者 出生国別の活動性分類(愛知県)

(2024年)

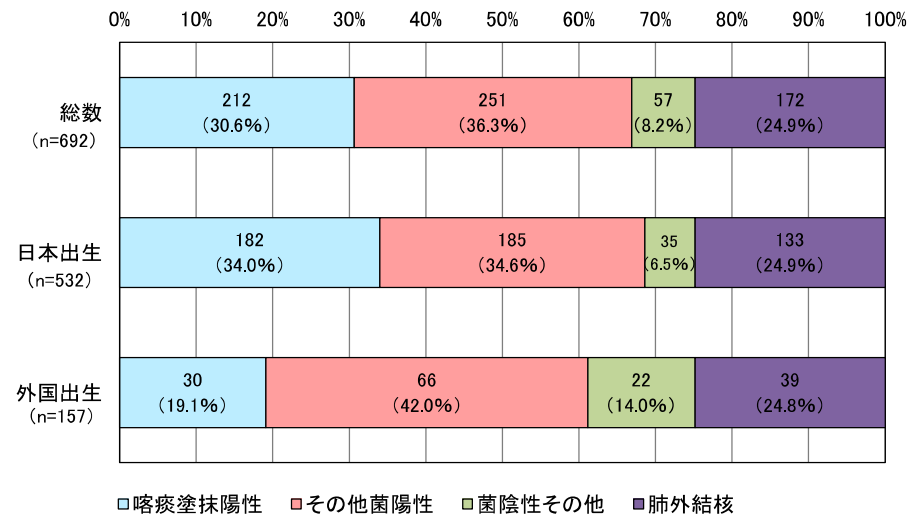


図17 新登録患者 出生国別の発見方法(愛知県)
(2024年) (人)

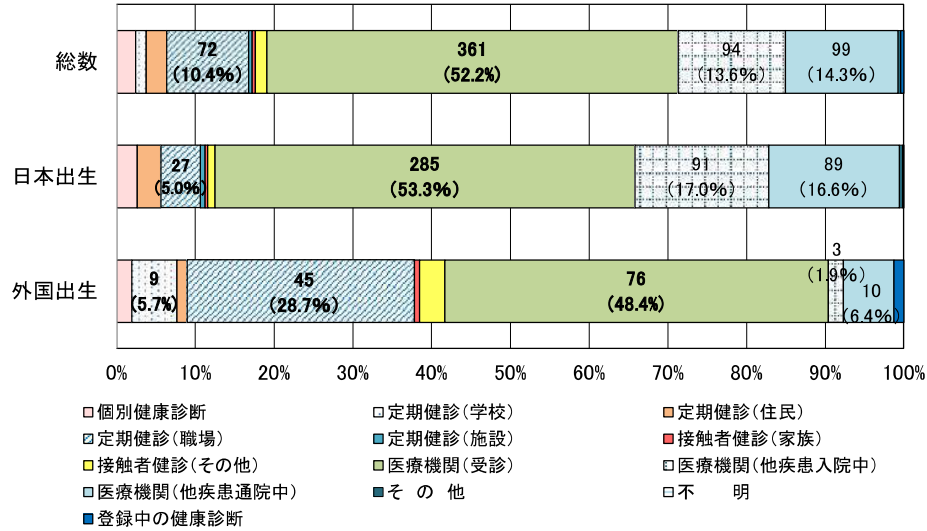


図18 出生国別肺結核患者の薬剤耐性の有無(県計(名古屋市を除く))
(2024年) (人)

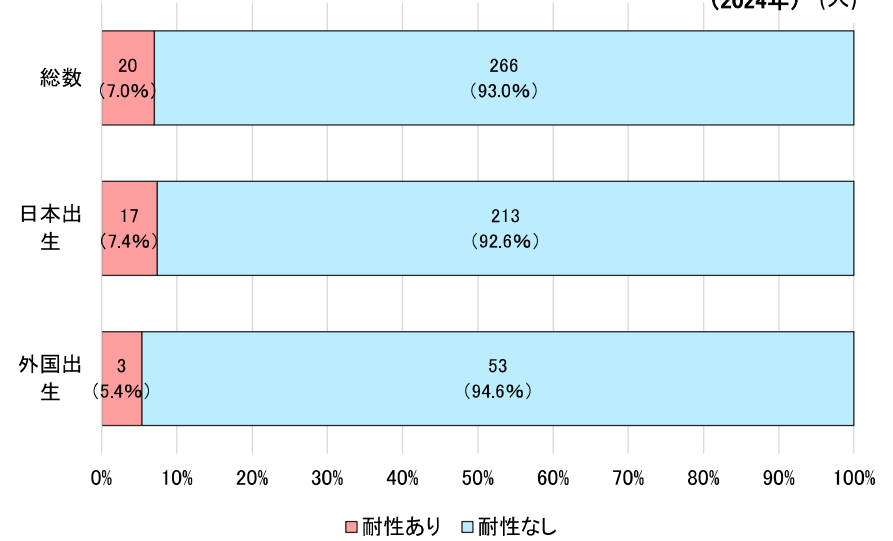
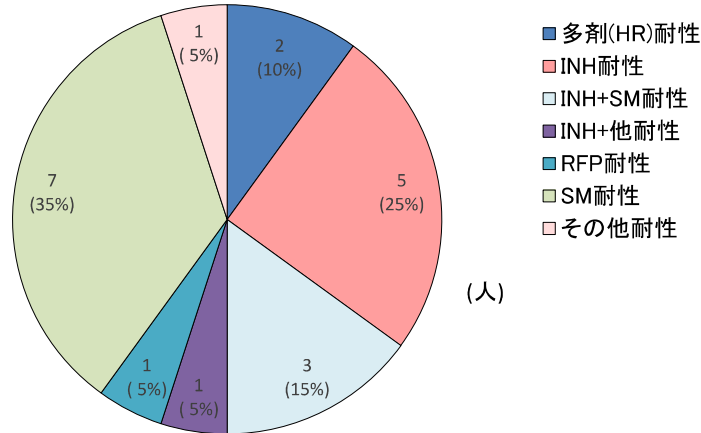


図19 薬剤耐性の内訳(県計(名古屋市を除く))

(2024年)



	多剤(HR)耐性	INH耐性	INH+SM耐性	INH+他耐性	RFP耐性	SM耐性	LVFX耐性	その他耐性	計
日本出生	2	4	3	1	1	5	0	1	17
外国出生	0	1	0	0	0	2	0	0	3
総数	2	5	3	1	1	7	0	1	20