

たけのこのアク抜き用米ぬかと誤って 農薬が封入された疑いがあります

衣浦東部保健所に、2026年4月11日（土）午前11時頃、刈谷ハイウェイオアシス株式会社から「刈谷ハイウェイオアシス内の施設（産直市場おあしすファーム）で販売していた【たけのこ】に、アク抜き用の米ぬかと誤って農薬（モスピラン粒剤）が封入された可能性がある」と生産者から申し出があった。」との連絡がありました。

衣浦東部保健所が刈谷ハイウェイオアシス株式会社へ聞き取りを行ったところ、生産者は米ぬかと農薬を同じ種類の袋で保管していたが、農薬の入っている袋が1つ不足していることから、米ぬかと誤って農薬が封入された可能性があることが判明しました。

農薬（モスピラン粒剤）を誤飲すると悪心、嘔吐、意識障害、けいれん等の症状を引き起こすことがありますので、注意喚起のためお知らせします。

当該品をお持ちの方は、**絶対に喫食せず、**
産直市場おあしすファームに返却してください。

1 概要

販売期間：2026年3月25日（水）から4月9日（木）まで

販売施設：おあしすファーム

施設所在地：刈谷市東^{かりやしひがし}境^{がし}町^{がいかい}吉野^{ちようよしの}5番地^{ばんち} 中央棟^{ちゆうおうとう}グランドフロア

生産者：伊藤 みどり

販売状況：たけのこをビニール袋に入れて販売する際に、小袋にアク抜き用の米ぬかと誤って農薬（モスピラン粒剤）を封入し販売した可能性がある。

販売数量：137袋（うち1袋に農薬が封入されている可能性がある。）

※ 刈谷ハイウェイオアシス株式会社は既に自主回収に着手しています。

お問合せ先

刈谷ハイウェイオアシス株式会社 産直市場おあしすファーム

電話番号：0566-35-0211 メールアドレス：info@kariya-oasis.com

受付時間：午前9時から午後10時まで

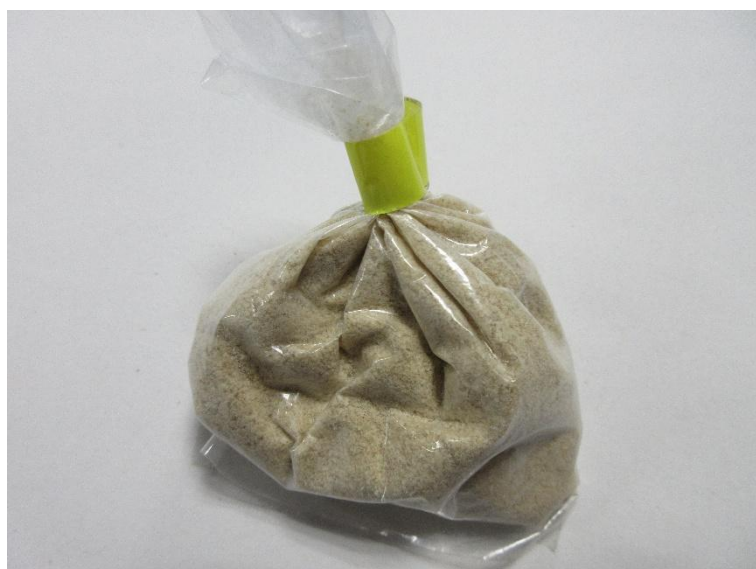
2 県民の皆様へのお願い

お手元に当該品がある場合には喫食せず、産直市場おあしすファームまで連絡してください。

3 モスピラン粒剤（成分名：アセタミプリド）の毒性

モスピラン粒剤を誤飲した場合は、悪心、嘔吐、頻脈、血圧上昇等の症状が現れる可能性があります。重篤な場合には、意識障害、けいれん等の症状が現れる可能性もあります。

たけのこに封入された小袋(上：農薬、下：米ぬか)



販売ラベル

