

都市再開発の方針 附図

1 総括図（豊橋市）

2項地区  
（豊橋駅前拠点地区）

2項地区  
（広小路三丁目周辺地区）

2項地区  
（駅前大通二丁目地区）

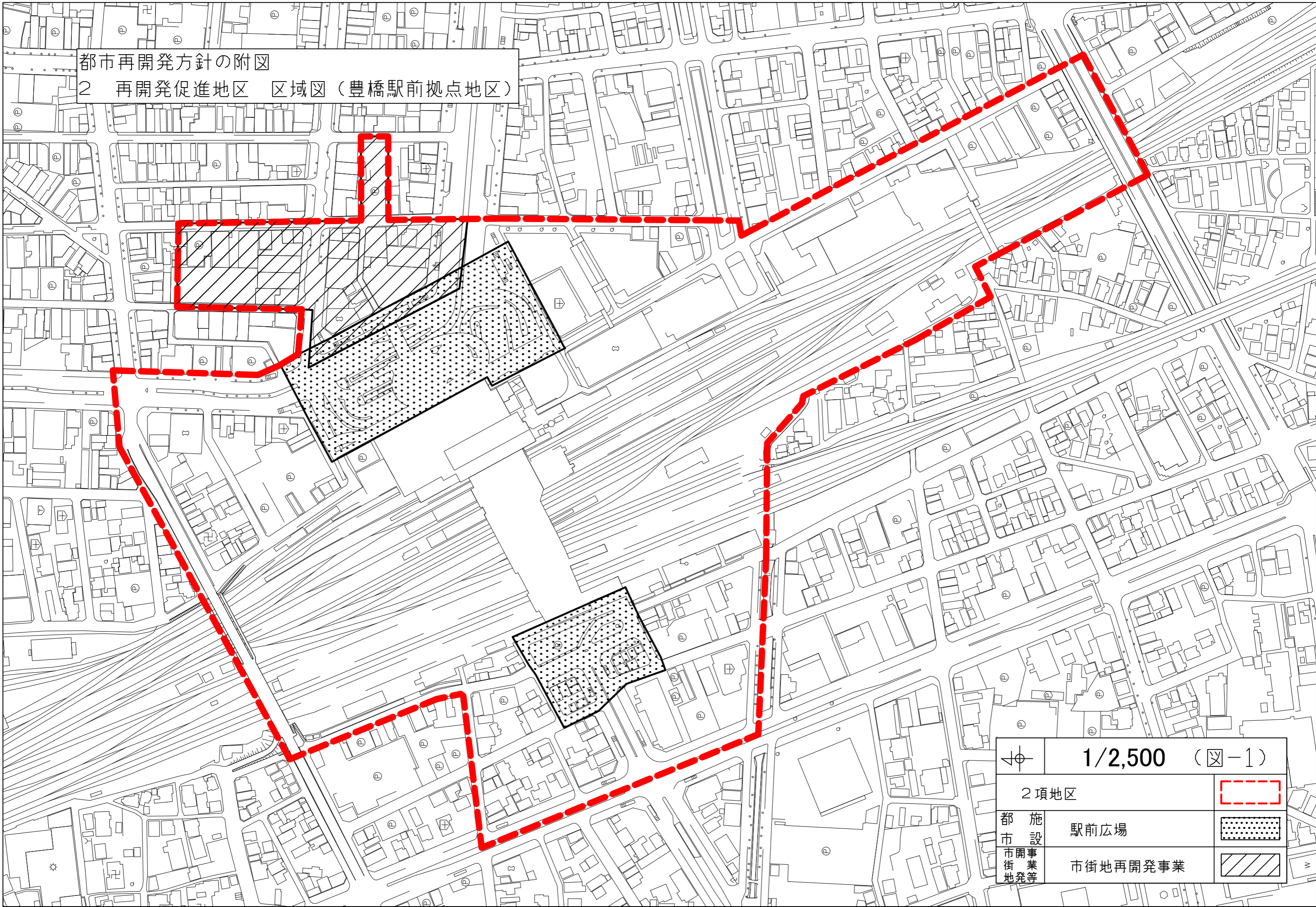




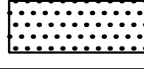

1/10,000

2項地区

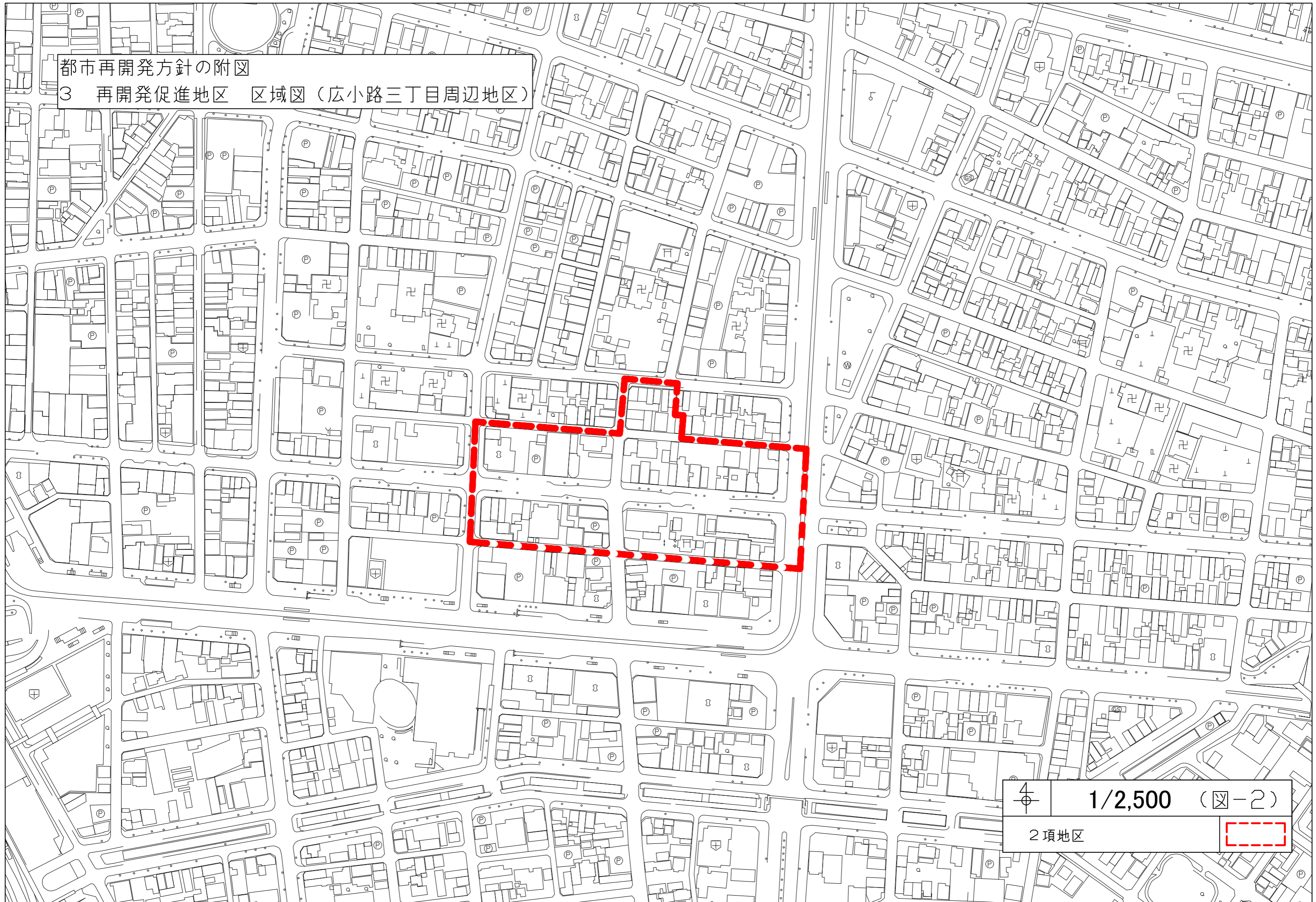



都市再開発方針の附図  
 2 再開発促進地区 区域図（豊橋駅前拠点地区）



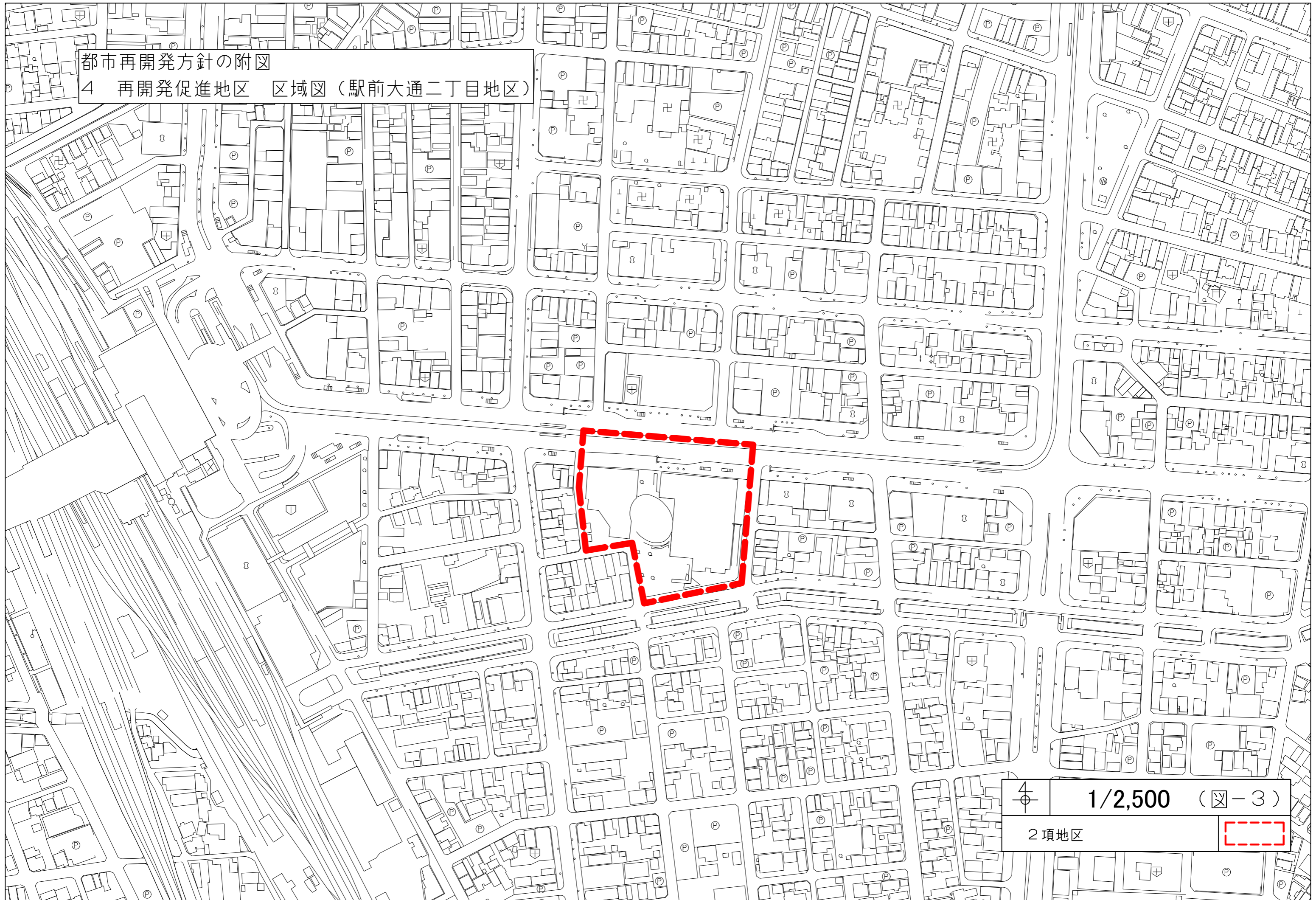
		1/2,500 (図-1)
2項地区		
都 市 施 設 開 業 等	駅前広場	
	市街地再開発事業	

都市再開発方針の附図  
3 再開発促進地区 区域図（広小路三丁目周辺地区）



4  
1/2,500 (図-2)  
2項地区 

都市再開発方針の附図  
4 再開発促進地区 区域図（駅前大通二丁目地区）



1/2,500 (図-3)

2項地区

