

あいちの鋳工業

2026年3月分

2026年6月3日(水)
愛知県県民文化局統計課
地域経済グループ
担当 富嶋、松井
内線 5752、2357
ダイヤル 052-954-6109

愛知県鋳工業指数

この資料の内容は県統計課Webサイトで御覧になれます。

<https://www.pref.aichi.jp/site/aichitoukei/>

生産・出荷は低下、在庫は上昇

生産指数は、111.6、前月比 0.3%の低下(2か月連続の低下)

出荷指数は、112.7、前月比 1.7%の低下(2か月連続の低下)

在庫指数は、95.9、前月比 1.8%の上昇(2か月ぶりの上昇)

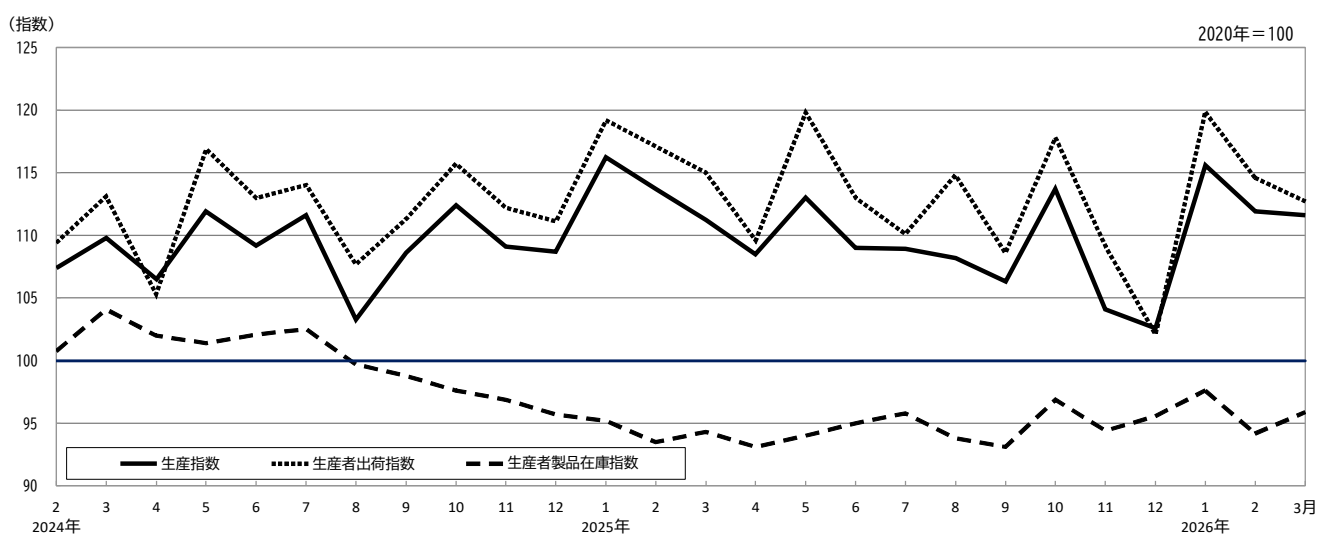
指数値は、2020年の平均を100とした比率で示しています。

2020年=100

項目	季節調整済指数		原指数	
		前月比(%)		前年同月比(%)
生産	111.6	△ 0.3	121.3	3.0
出荷	112.7	△ 1.7	124.0	2.0
在庫	95.9	1.8	93.2	1.7
在庫率	92.6	5.7	79.1	△ 2.0

「△」はマイナスを示します。

<季節調整済指数の推移>



本指数は、鋳工業の活動状況を明らかにすることを目的として、主に「経済産業省生産動態統計調査」の本県3月分の結果を基に生産指数、生産者出荷指数、生産者製品在庫指数及び生産者製品在庫率指数の4つの指数で示すものです。本資料は、当月の生産量等が前月(前年同月)に比べてどれだけ増減したかを表しています。

生産指数（季節調整済指数）

<主要業種の動向>

○上昇に寄与した業種(7業種)

	主な業種	寄与度(%)	前月比(%)	上昇に寄与した主なもの
1	鉄鋼・非鉄金属工業	0.951	4.2	鉄鋼粗製品
2	化学・石油・石炭工業	0.405	4.9	医薬品、合成洗剤・界面活性剤
3	電気・情報通信機械工業	0.342	6.5	開閉制御装置・機器、空調・住宅関連機器

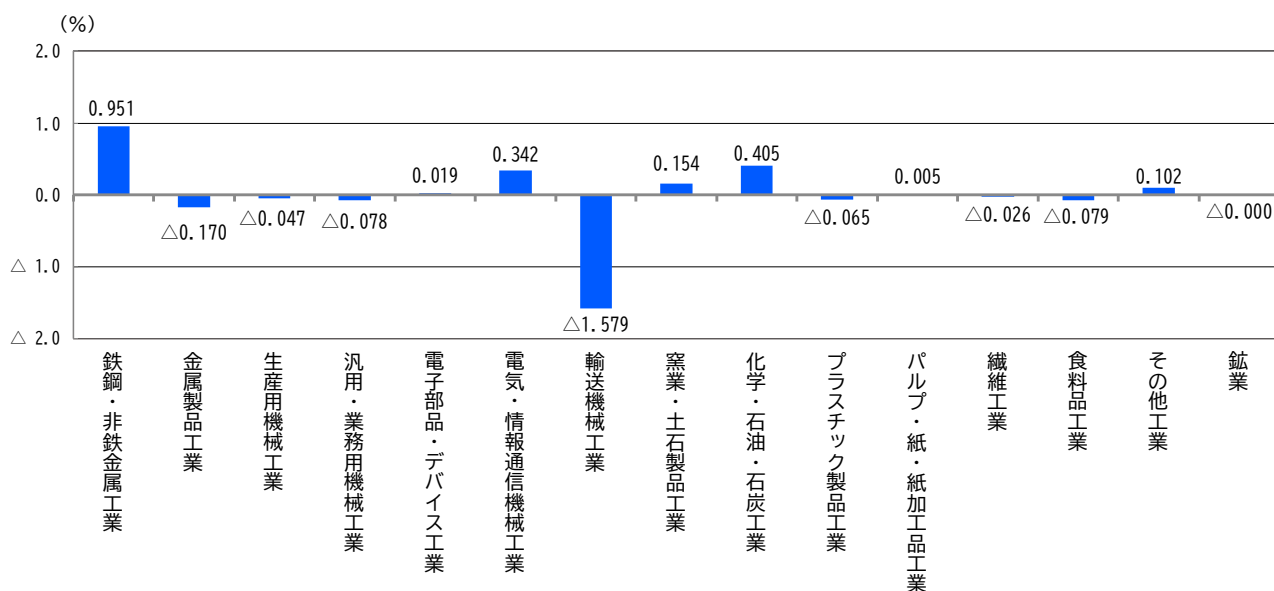
○低下に寄与した業種(8業種)

	主な業種	寄与度(%)	前月比(%)	低下に寄与した主なもの
1	輸送機械工業	△ 1.579	△ 4.1	乗用車、車体・自動車部品
2	金属製品工業	△ 0.170	△ 7.9	ばね、暖房・調理等装置
3	食料品工業	△ 0.079	△ 3.4	飲料、糖類

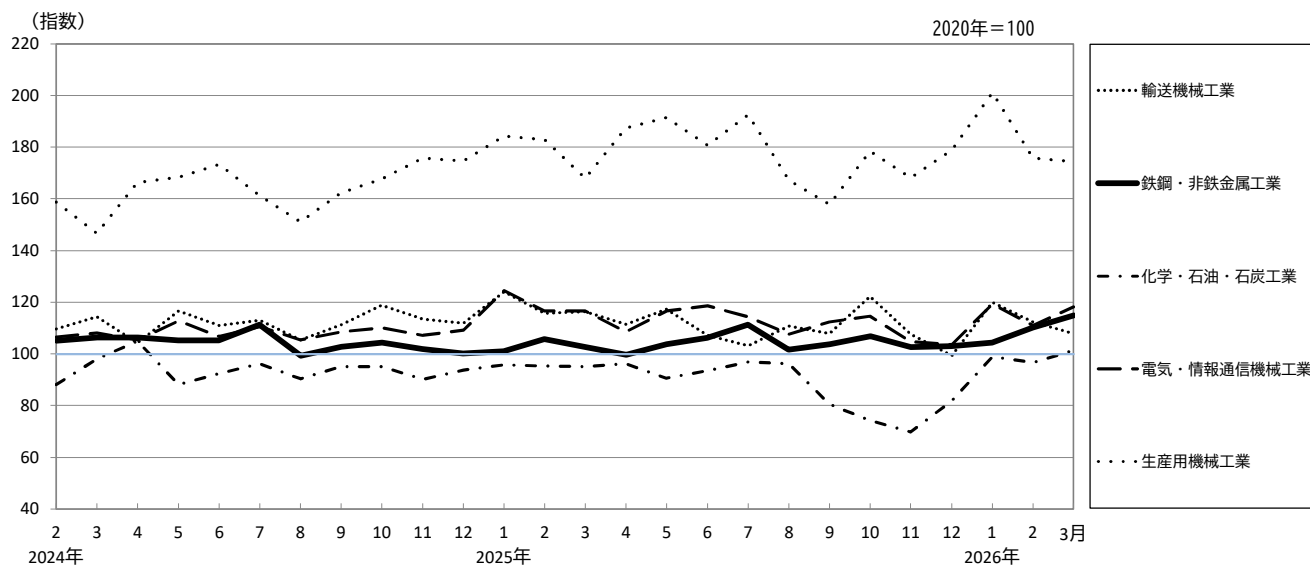
寄与度(小数点第4位を四捨五入して表示しています)とは、その項目の増減が、全体をどのくらい押し上げたり、押し下げたりしているかを表すものです。

上昇又は低下の寄与度が上位3業種までを掲載し、寄与した主なものは2品目まで掲載しています。

<主要業種の寄与度>



<主要上位5業種の推移>



2020年におけるウェイト(鉱工業全体に対する構成比。生産においては、生産過程における付加価値額を基準)のうち、上位5業種を掲載しています。凡例の順番はウェイトが高い順です。

表1 生産（生産指数）

2020年=100

年 月	鉱工業	製造工業															鉱業
		鉄鋼・ 鉄金属 工業	銅・ 鉄金属 工業	金属製 品工業	生産用 機械 工業	汎用・ 業務用 機械工業	電子部 品・ デバイス 工業	電情 情報機 械工業	電通 通信機 械工業	輸送 機械 工業	窯業・ 土石製 品工業	化学・ 石油・ 石炭工 業	プラ スチック 製品工 業	パル プ・ 紙加工 工業	繊維工業	食料品 工業	
ウェイト	10000.0	9999.7	2314.2	231.8	401.5	271.5	67.7	532.3	3840.4	357.9	963.3	304.3	111.1	78.7	245.5	279.5	0.3
(原指数)																	
2023 年	113.8	113.8	108.8	107.1	172.0	102.6	180.1	126.3	118.3	110.1	91.5	98.6	99.8	94.5	100.4	109.2	97.3
2024	109.3	109.3	105.0	102.6	163.3	102.1	173.7	108.3	112.3	111.6	93.5	94.8	97.1	100.3	102.2	105.6	84.7
2025	109.6	109.6	104.0	101.2	177.5	101.7	199.4	113.2	111.9	120.6	89.4	92.4	88.5	97.2	102.2	105.8	81.2
2025年 3 月	117.8	117.8	108.0	106.5	207.7	111.2	200.4	118.1	123.4	119.4	95.8	97.2	100.8	97.3	99.6	114.8	83.3
4	109.1	109.1	97.0	97.5	174.6	102.3	173.4	108.8	113.6	122.6	96.0	90.4	104.9	105.4	107.8	104.9	78.6
5	105.4	105.4	106.8	92.1	173.1	95.2	176.9	106.4	102.1	111.8	95.2	84.4	92.2	104.3	103.9	99.9	72.1
6	111.9	111.9	110.6	103.7	180.4	103.5	206.4	120.1	110.3	121.1	98.8	93.0	66.7	101.9	101.9	106.6	79.6
7	119.0	119.0	110.8	110.7	191.7	109.9	233.8	125.2	119.9	134.2	108.0	101.7	63.8	104.9	115.3	114.0	98.6
8	91.3	91.3	88.9	84.6	153.9	89.1	180.6	89.6	84.1	116.1	90.2	73.0	93.8	94.0	100.7	90.6	71.3
9	114.1	114.1	108.5	105.1	174.4	104.5	219.8	121.7	119.5	125.6	82.5	99.3	100.4	98.1	100.5	107.8	86.5
10	120.9	120.9	115.4	114.2	177.1	108.9	222.8	125.9	131.9	137.7	72.4	103.5	101.0	97.0	102.2	114.7	95.0
11	105.0	105.0	109.2	100.5	163.6	98.0	189.6	108.3	106.7	124.4	60.2	87.7	93.9	92.7	101.0	106.1	79.7
12	102.9	102.9	97.2	100.5	186.5	96.1	211.6	111.3	100.9	113.1	83.7	86.8	75.2	88.3	113.6	101.8	83.6
2026年 1 月	103.6	103.6	99.9	95.6	178.8	94.7	200.1	105.8	103.2	107.4	98.9	83.9	61.8	84.1	85.2	89.9	68.9
2	109.0	109.0	103.3	98.1	173.5	96.8	204.0	104.9	114.6	105.7	94.0	90.9	83.7	88.6	89.8	101.3	72.2
3	121.3	121.3	121.6	101.1	219.6	106.5	229.6	122.9	120.0	123.0	103.5	97.6	92.3	92.4	103.1	118.1	76.0
前年同月比(%)	3.0	3.0	12.6	△5.1	5.7	△4.2	14.6	4.1	△2.8	3.0	8.0	0.4	△8.4	△5.0	3.5	2.9	△8.8
(季節調整済指数)																	
2025年 3 月	111.2	111.2	102.5	104.1	167.8	102.7	200.3	116.7	116.3	113.3	95.1	94.0	92.4	95.9	99.5	107.9	78.9
4	108.5	108.5	99.8	97.3	187.5	106.5	171.9	108.6	111.5	121.5	96.3	87.8	93.8	105.6	101.6	103.1	72.8
5	113.0	113.0	103.8	102.5	191.5	105.0	200.7	116.6	117.3	118.9	90.7	94.8	86.7	103.6	102.7	110.9	73.4
6	109.0	109.0	106.3	103.2	180.6	102.9	202.6	118.6	107.2	118.2	93.5	90.1	90.2	102.8	101.5	104.1	79.3
7	108.9	108.9	111.3	102.7	192.5	104.2	208.5	114.3	103.1	130.8	96.9	91.1	60.0	100.2	102.9	106.4	94.1
8	108.2	108.2	101.8	99.8	167.3	98.0	210.8	107.7	110.7	135.3	96.3	88.0	95.8	96.8	102.0	108.0	84.4
9	106.3	106.3	103.7	99.4	157.9	97.5	203.7	112.3	107.8	119.6	80.6	90.8	96.3	99.0	102.3	102.7	82.5
10	113.7	113.7	106.9	100.7	178.4	103.6	206.1	114.7	122.3	128.0	74.2	95.0	93.4	92.4	103.6	104.7	86.3
11	104.1	104.1	102.7	97.4	168.1	95.7	182.7	104.8	107.6	116.0	69.8	85.5	88.3	87.6	99.7	102.8	84.3
12	102.6	102.6	103.1	97.4	178.8	93.7	192.8	103.6	99.4	107.1	81.9	85.2	83.0	86.6	101.5	102.0	80.5
2026年 1 月	115.6	115.6	104.5	104.9	201.1	102.5	229.9	119.4	120.0	123.9	98.9	98.9	74.6	92.3	102.6	97.0	80.7
2	111.9	111.9	110.3	104.1	175.7	99.5	221.0	111.0	112.4	110.2	96.7	94.0	83.2	94.4	104.7	105.2	75.0
3	111.6	111.6	114.9	95.9	174.4	96.3	224.1	118.2	107.8	115.0	101.4	91.6	83.7	90.7	101.1	109.3	69.4
前月比(%)	△0.3	△0.3	4.2	△7.9	△0.7	△3.2	1.4	6.5	△4.1	4.4	4.9	△2.6	0.6	△3.9	△3.4	3.9	△7.5
寄与度(%)	-	△0.268	0.951	△0.170	△0.047	△0.078	0.019	0.342	△1.579	0.154	0.405	△0.065	0.005	△0.026	△0.079	0.102	△0.000

表2 出荷（生産者出荷指数）

2020年=100

年 月	鉱工業	製造工業															鉱業
		鉄鋼・ 非鉄金属 工業	銅・ 鉄工業	金属製品 工業	生産用機械 工業	汎用・ 業務用 機械工業	電子部品 デバイス 工業	電気通 信機 械工業	輸送機械 工業	窯業・ 土石製品 工業	化学・ 石油・ 石炭工業	プラッ スチック 製品工業	パル プ・ 紙加工 工業	繊維工業	食料品 工業	その他 工業	
ウェイト	10000.0	9997.7	1307.6	208.8	400.6	318.9	110.5	474.2	5109.0	267.2	798.0	347.2	59.5	52.0	354.9	189.3	2.3
(原指数)																	
2023 年	116.9	116.9	107.1	104.5	173.2	106.8	175.6	126.3	121.0	113.3	91.3	101.3	99.4	96.6	100.6	107.7	96.7
2024	112.0	112.0	103.1	100.8	163.1	109.0	167.6	107.9	114.9	113.0	93.8	98.1	94.5	111.3	104.4	102.0	83.8
2025	112.9	112.9	101.7	100.8	180.0	105.3	205.3	111.0	114.6	119.1	94.9	96.4	86.7	110.0	105.0	101.6	79.7
2025年 3 月	121.6	121.6	104.6	105.0	215.9	115.1	173.8	117.0	126.3	118.3	97.6	100.9	100.3	117.8	104.3	110.2	79.4
4	113.1	113.1	98.8	99.5	168.0	107.3	188.8	105.0	116.3	121.9	98.8	96.9	101.3	110.4	109.4	101.1	79.0
5	105.4	105.4	98.8	85.7	173.1	99.0	168.4	102.7	104.6	111.5	95.6	90.2	94.8	108.2	104.1	96.3	71.8
6	114.0	114.0	107.5	94.5	185.9	106.2	225.7	116.5	113.2	120.0	99.7	98.2	71.0	116.3	106.8	100.5	78.3
7	122.5	122.5	112.5	100.7	185.0	114.7	246.6	121.6	123.2	130.2	109.3	107.3	70.8	112.5	117.1	110.5	96.5
8	92.7	92.7	84.1	85.5	155.2	95.2	231.1	91.6	86.3	112.8	95.3	81.1	75.2	97.5	102.5	87.4	71.5
9	118.9	118.9	107.5	106.4	189.7	107.0	230.4	118.5	122.4	123.7	89.9	102.5	90.5	113.1	105.9	104.9	85.5
10	125.9	125.9	110.0	115.4	174.5	113.8	259.9	122.2	135.0	131.3	83.2	104.6	98.0	111.7	106.3	112.0	93.0
11	108.4	108.4	102.0	107.8	172.6	99.7	205.3	108.5	109.4	119.6	82.4	89.5	87.3	105.1	101.9	95.7	78.0
12	107.4	107.4	98.0	110.1	194.6	97.2	232.5	110.5	103.4	115.8	92.4	90.0	81.8	112.8	120.4	96.4	80.3
2026年 1 月	105.7	105.7	96.3	97.3	182.1	93.9	213.1	102.4	105.6	110.8	99.8	84.6	66.8	103.2	86.4	90.2	67.3
2	112.9	112.9	104.0	98.0	176.6	99.7	215.4	104.9	117.3	108.2	94.4	92.1	73.3	111.2	90.3	98.8	71.6
3	124.0	124.0	117.2	104.1	237.0	106.4	260.8	123.8	122.8	123.7	103.2	99.0	83.6	121.1	107.1	116.5	74.8
前年同月比(%)	2.0	2.0	12.0	△0.9	9.8	△7.6	50.1	5.8	△2.8	4.6	5.7	△1.9	△16.7	2.8	2.7	5.7	△5.8
(季節調整指数)																	
2025年 3 月	115.0	115.0	98.7	100.7	166.0	107.9	171.1	112.9	120.7	115.0	101.2	98.6	93.2	103.4	104.9	101.4	75.8
4	109.6	109.6	97.9	102.9	185.6	106.7	178.7	105.4	111.2	121.5	93.3	91.9	91.9	110.5	104.3	99.3	73.0
5	119.8	119.8	105.1	103.5	191.8	111.1	199.3	113.6	124.4	120.9	99.9	104.1	90.9	112.1	104.4	109.6	73.8
6	113.0	113.0	104.7	99.2	183.1	106.6	238.4	116.9	112.3	116.3	101.5	96.8	81.4	114.1	103.0	99.3	78.5
7	110.1	110.1	103.7	97.1	193.7	108.5	233.0	114.2	106.4	126.7	100.6	96.0	69.0	116.4	106.4	100.9	92.2
8	114.8	114.9	102.4	98.6	171.7	105.1	253.1	106.3	116.3	127.5	99.7	93.6	82.4	106.1	106.1	106.3	84.7
9	108.6	108.6	99.5	97.5	166.3	99.5	216.2	109.4	108.6	117.4	88.6	94.0	88.6	110.0	105.7	99.5	81.8
10	117.8	117.8	101.6	100.8	182.9	107.9	227.7	113.5	124.7	121.0	81.0	97.5	89.4	108.7	106.4	102.5	83.6
11	109.1	109.1	100.8	101.8	175.8	96.9	207.4	103.6	110.6	115.5	92.3	87.8	84.1	107.2	103.4	96.4	81.4
12	102.1	102.1	98.5	97.6	183.7	93.6	206.1	102.8	98.6	108.0	83.4	85.7	82.5	110.4	103.7	93.8	77.1
2026年 1 月	119.8	119.8	107.0	107.7	208.0	104.2	242.9	114.6	121.8	122.8	102.3	99.5	78.9	109.2	105.3	98.0	78.7
2	114.6	114.6	107.7	101.6	179.1	102.7	231.8	110.1	115.5	114.5	100.5	96.1	77.4	113.1	104.9	100.2	74.1
3	112.7	112.7	107.7	97.5	179.8	98.0	249.4	116.9	110.8	117.6	103.8	93.5	76.5	105.1	105.2	103.8	68.9
前月比(%)	△1.7	△1.7	0.0	△4.0	0.4	△4.6	7.6	6.2	△4.1	2.7	3.3	△2.7	△1.2	△7.1	0.3	3.6	△7.0

表3 在庫（生産者製品在庫指数）

2020年=100

年 月	鉱工業	製造工業															鉱業
		鉄・鋼・ 非鉄金属 工業	銅・ 鉄工業	金属製品 工業	生産用機械 工業	汎用・ 業務用 機械工業	電子部品 デバイス 工業	電気通 信機 械工業	輸送機 械工 業	窯業・ 土石製 品工業	化学・ 石油・ 石炭工 業	プラ ス ク 製 品 工 業	パ ル プ ・ 紙 加 工 工 業	繊維工業	食料品 工業	その 他 工 業	
ウェイト	10000.0	9998.4	3241.6	467.7	1094.8	380.3	117.8	406.0	394.2	1027.9	1285.8	570.0	171.7	264.7	309.9	266.0	1.6
(原指数)																	
2023 年	102.5	102.5	91.4	109.1	122.3	43.4	x	138.3	113.8	111.6	92.5	126.8	85.0	107.8	99.5	98.4	46.5
2024	94.0	94.0	82.7	107.4	125.0	47.1	x	91.0	64.9	96.1	98.1	130.4	88.1	101.9	100.0	77.1	44.5
2025	93.9	93.9	85.7	93.7	121.9	41.2	x	101.3	49.6	100.2	95.4	135.6	73.9	94.5	98.9	78.0	67.6
2025年 3 月	91.6	91.6	79.3	106.1	120.8	43.0	x	82.6	62.9	95.9	95.2	135.2	86.4	91.5	98.9	70.7	60.7
4	91.3	91.3	79.4	99.7	117.2	44.8	x	91.1	51.7	95.4	102.0	131.9	89.0	94.8	101.4	67.6	54.4
5	94.7	94.7	85.4	105.2	123.9	45.2	x	96.7	52.4	95.6	101.7	131.5	82.5	98.5	106.3	67.1	51.7
6	96.5	96.5	88.1	115.1	126.5	47.3	x	97.6	52.2	94.9	103.5	133.3	71.6	96.3	99.8	70.2	53.2
7	97.2	97.2	83.6	125.5	142.9	50.1	x	99.2	57.0	96.9	95.2	134.2	55.2	100.3	98.6	68.8	53.5
8	94.7	94.7	81.6	122.6	130.4	45.3	x	92.7	41.1	97.9	100.7	131.0	72.7	106.5	103.1	68.0	48.5
9	92.8	92.8	82.0	117.8	117.5	46.7	x	92.8	52.6	98.3	91.4	134.0	83.7	106.6	97.8	65.1	49.6
10	97.5	97.5	86.0	115.3	126.4	41.9	x	102.3	66.8	100.3	103.7	135.2	84.5	107.0	98.9	62.7	52.2
11	96.3	96.3	90.5	105.3	124.3	40.7	x	100.7	49.9	102.3	89.5	136.7	88.6	108.8	104.4	75.0	55.5
12	93.9	93.9	85.7	93.7	121.9	41.2	x	101.3	49.6	100.2	95.4	135.6	73.9	94.5	98.9	78.0	67.6
2026年 1 月	97.3	97.3	91.0	92.1	125.9	41.0	x	110.7	62.1	98.9	101.2	136.4	63.1	94.7	101.4	71.9	69.5
2	94.0	94.0	89.7	90.1	119.1	38.8	x	104.6	49.8	98.2	91.0	138.9	68.4	93.3	101.7	69.9	69.2
3	93.2	93.2	91.0	82.7	120.0	40.0	x	88.6	52.6	98.9	88.1	139.9	71.2	87.1	100.4	66.5	68.0
前年同月比(%)	1.7	1.7	14.8	△22.1	△0.7	△7.0	x	7.3	△16.4	3.1	△7.5	3.5	△17.6	△4.8	1.5	△5.9	12.0
(季節調整指数)																	
2025年 3 月	94.3	94.3	81.6	116.5	125.1	45.6	x	88.0	67.6	96.1	95.3	132.9	83.6	99.2	101.3	74.2	58.1
4	93.1	93.1	81.1	103.9	124.1	45.6	x	94.3	53.8	95.0	101.4	132.7	83.7	100.6	100.9	70.4	51.5
5	94.0	94.0	83.2	102.5	127.3	45.0	x	94.7	51.8	94.6	103.0	133.6	75.4	100.0	104.5	69.3	51.0
6	95.0	95.0	85.0	104.9	127.3	44.5	x	94.5	55.2	93.2	104.1	132.1	79.3	101.1	101.9	72.3	50.7
7	95.8	95.8	85.2	112.1	136.8	46.7	x	92.8	54.6	95.5	93.0	131.3	58.7	100.3	101.2	70.1	53.7
8	93.8	93.8	81.8	110.1	121.3	43.8	x	91.6	45.8	97.4	99.8	134.2	73.1	104.5	103.8	69.4	53.9
9	93.1	93.1	84.9	111.7	116.0	46.1	x	96.4	51.3	97.8	92.4	135.6	82.7	105.9	99.6	65.8	50.6
10	96.9	97.0	86.8	111.9	128.5	41.4	x	101.3	60.8	100.7	104.3	135.3	83.4	103.9	97.7	62.0	51.9
11	94.4	94.4	88.1	106.0	120.7	41.7	x	100.0	43.3	101.5	90.2	136.3	84.0	102.9	98.7	71.7	57.6
12	95.6	95.6	86.1	106.6	125.7	42.2	x	106.2	53.8	101.4	96.5	136.8	77.6	90.8	100.7	74.7	69.2
2026年 1 月	97.6	97.6	89.2	103.1	123.3	42.6	x	109.3	58.4	102.3	101.8	136.9	67.3	91.9	101.2	68.3	70.5
2	94.2	94.2	89.1	98.0	121.1	40.8	x	103.2	51.0	99.4	89.1	136.6	68.3	91.3	100.0	66.6	68.0
3	95.9	95.9	93.6	90.8	124.3	42.4	x	94.3	56.5	99.1	88.2	137.5	68.9	94.4	102.9	69.8	65.1
前月比(%)	1.8	1.8	5.1	△7.3	2.6	3.9	x	△8.6	10.8	△0.3	△1.0	0.7	0.9	3.4	2.9	4.8	△4.3

表4 在庫率（生産者製品在庫率指数）

2020年=100

年 月	鉱工業	製造工業															鉱業
		鉄・鋼・ 非鉄金属 工業	銅・ 鉄工業	金属製品 工業	生産用機械 工業	汎用・ 業務用 機械工業	電子部品 デバイス 工業	電気通 信機 械工業	輸送機 械工 業	窯業・ 土石製 品工 業	化学・ 石油・ 石炭工 業	プラ ス ク 製 品 工 業	パ ル プ ・ 紙 加 工 工 業	繊維工業	食料品 工業	その 他 工 業	
ウェイト	9913.1	9911.5	3154.7	467.7	1094.8	380.3	117.8	406.0	394.2	1027.9	1285.8	570.0	171.7	264.7	309.9	266.0	1.6
(原指数)																	
2023 年	108.9	108.9	108.4	126.4	115.4	46.5	x	152.0	149.2	101.3	95.5	125.1	89.5	123.6	102.6	93.2	53.4
2024	99.4	99.4	102.3	116.6	105.2	49.0	x	128.8	75.0	99.7	87.2	127.9	105.5	89.2	103.9	79.9	56.5
2025	91.4	91.4	85.5	105.3	101.2	43.0	x	101.6	48.7	95.5	98.7	131.9	84.0	99.9	102.2	69.7	66.5
2025年 3 月	80.7	80.7	75.7	93.7	75.1	39.5	x	77.5	55.1	93.5	81.9	134.2	79.3	79.0	98.5	55.4	76.1
4	87.6	87.6	81.1	92.8	109.7	43.4	x	99.6	44.7	92.3	92.7	126.7	77.1	89.9	94.0	60.3	68.7
5	92.8	92.8	82.8	130.4	105.6	46.4	x	110.6	51.2	100.2	94.3	132.1	75.8	92.5	108.9	76.3	71.5
6	88.4	88.4	81.3	118.0	99.9	46.5	x	101.1	44.2	93.9	88.9	123.9	87.2	85.6	105.0	71.8	67.8
7	87.4	87.4	84.6	122.7	107.6	43.8	x	98.4	47.3	89.5	75.2	117.8	69.1	101.6	95.1	63.4	55.4
8	103.0	103.1	101.7	136.3	119.5	45.9	x	107.3	46.7	109.2	101.7	135.2	85.8	114.2	110.2	78.0	67.4
9	87.7	87.7	82.5	105.8	91.6	48.5	x	100.8	44.9	96.3	88.7	124.6	80.9	114.5	96.0	62.5	57.7
10	110.9	110.9	109.2	95.5	102.3	38.1	x	108.6	51.4	93.0	198.2	128.0	76.0	117.9	93.5	62.6	55.9
11	91.5	91.5	86.0	90.5	99.0	38.7	x	101.4	45.6	97.1	95.8	139.1	90.4	116.5	106.6	81.8	71.0
12	85.2	85.2	79.8	76.2	89.4	38.3	x	100.9	48.2	94.4	91.2	136.1	79.4	84.8	92.9	79.3	83.8
2026年 1 月	98.4	98.4	97.4	89.2	104.2	42.0	x	150.3	59.5	102.4	86.5	157.2	81.7	108.5	111.0	77.8	102.6
2	89.1	89.1	82.1	89.7	103.4	38.5	x	112.6	45.0	96.9	84.9	146.4	86.9	90.1	110.0	66.5	96.2
3	79.1	79.1	81.7	73.1	71.5	39.5	x	82.9	45.1	93.4	70.2	137.3	78.8	69.4	95.9	51.9	90.7
前年同月比(%)	△2.0	△2.0	7.9	△22.0	△4.8	0.0	x	7.0	△18.1	△0.1	△14.3	2.3	△0.6	△12.2	△2.6	△6.3	19.2
(季節調整指数)																	
2025年 3 月	94.5	94.5	90.6	118.9	104.0	44.4	x	100.0	70.4	101.0	94.0	135.2	85.9	106.1	106.1	79.4	83.0
4	88.5	88.5	82.0	88.9	103.5	41.7	x	95.7	46.9	90.9	95.3	135.3	80.5	101.1	100.0	68.9	68.7
5	85.8	85.8	80.7	93.2	101.5	40.8	x	93.0	43.7	90.0	85.4	126.0	72.6	100.9	104.9	64.7	68.2
6	89.8	89.8	83.1	102.4	106.4	42.8	x	93.7	51.3	94.6	84.1	129.4	88.6	98.2	107.1	68.7	64.3
7	89.4	89.4	94.1	111.1	102.0	42.7	x	90.0	51.5	91.3	74.2	126.3	70.3	94.9	97.0	63.0	55.2
8	93.7	93.8	89.7	117.0	99.5	41.2	x	100.7	44.3	99.2	92.5	140.0	79.5	105.8	105.8	74.2	65.5
9	95.3	95.3	97.5	108.4	100.3	48.0	x	117.1	47.1	97.5	89.2	133.0	83.2	121.2	97.1	65.8	59.0
10	113.1	113.1	114.9	103.4	99.6	40.8	x	105.1	45.8	97.1	209.3	128.9	78.4	110.4	93.3	60.7	61.4
11	97.9	97.9	97.8	103.5	99.0	43.1	x	109.2	41.2	105.1	101.2	143.6	94.5	97.1	104.2	75.9	75.0
12	85.0	85.0	68.2	104.3	97.6	41.3	x	115.2	47.0	101.7	99.7	140.5	81.0	74.9	105.2	77.7	85.6
2026年 1 月	84.9	84.9	82.6	95.7	93.6	41.8	x	140.7	50.8	98.7	81.9	131.8	73.5	101.6	99.5	67.3	93.0
2	87.6	87.6	73.8	99.3	102.6	41.6	x	114.2	49.2	94.2	83.1	133.2	83.4	85.9	102.0	72.3	94.8
3	92.6	92.6	97.8	92.8	99.0	44.4	x	107.0	57.7	100.9	80.6	138.3	85.3	93.2	103.3	74.4	98.9
前月比(%)	5.7	5.7	32.5	△6.5	△3.5	6.7	x	△6.3	17.3	7.1	△3.0	3.8	2.3	8.5	1.3	2.9	4.3

表5 財別の生産（財別生産指数）

2020年=100

年 月	鉱工業	最終需要財							生産財	鉱工業用生産財	その他用生産財
		最終需要財	投資財	資本財	建設財	消費財	耐久消費財	非耐久消費財			
ウェイト	10000.0	4475.6	1629.7	1007.1	622.6	2845.9	2136.2	709.7	5524.4	5295.6	228.8
(原指数)											
2023 年	113.8	119.3	122.7	134.5	103.7	117.4	126.1	91.3	109.4	109.7	101.9
2024	109.3	114.0	116.9	127.6	99.6	112.4	117.6	96.8	105.4	105.9	95.5
2025	109.6	112.3	118.3	132.2	95.9	108.9	114.5	91.9	107.4	108.0	93.7
2025年 3 月	117.8	124.6	132.9	153.1	100.3	119.9	128.8	92.9	112.3	112.3	114.1
4	109.1	113.7	116.1	133.3	88.2	112.4	117.8	96.2	105.3	105.3	104.8
5	105.4	104.9	112.5	122.6	96.2	100.6	102.9	93.6	105.8	105.7	106.6
6	111.9	112.1	120.2	131.5	101.9	107.5	110.7	97.9	111.7	111.9	108.5
7	119.0	121.2	128.0	141.0	106.9	117.4	119.8	110.3	117.2	117.5	111.2
8	91.3	89.2	96.1	108.9	75.5	85.2	84.9	86.3	93.0	92.2	111.8
9	114.1	116.6	122.0	132.7	104.7	113.5	120.9	91.2	112.1	113.4	81.8
10	120.9	124.9	126.3	140.9	102.7	124.1	136.7	86.3	117.7	120.5	51.6
11	105.0	106.1	116.6	127.0	99.8	100.1	109.5	72.0	104.0	106.6	44.9
12	102.9	104.8	114.7	130.6	88.9	99.2	101.1	93.3	101.4	102.3	81.9
2026年 1 月	103.6	105.5	112.3	128.4	86.2	101.7	105.3	90.9	102.0	101.7	109.1
2	109.0	112.7	117.2	130.2	96.2	110.2	116.8	90.1	106.0	106.2	102.3
3	121.3	123.5	137.8	156.4	107.8	115.3	119.0	104.1	119.5	119.7	115.6
前年同月比(%)	3.0	△ 0.9	3.7	2.2	7.5	△ 3.8	△ 7.6	12.1	6.4	6.6	1.3
(季節調整済指数)											
2025年 3 月	111.2	115.1	117.7	132.2	92.5	113.5	121.0	91.8	108.3	108.2	110.8
4	108.5	113.8	120.5	137.5	92.3	109.8	116.8	93.4	104.2	104.4	107.3
5	113.0	115.3	121.8	139.6	98.9	110.8	118.8	88.0	110.3	110.9	102.0
6	109.0	109.7	118.1	130.4	97.7	105.1	107.6	95.3	108.6	108.7	101.1
7	108.9	109.1	121.8	133.9	103.8	102.2	102.3	99.4	109.0	109.0	104.1
8	108.2	108.8	112.7	129.4	87.3	109.3	115.1	91.6	108.9	108.3	116.1
9	106.3	107.1	112.7	121.7	97.3	104.7	109.5	88.5	105.3	106.5	76.3
10	113.7	119.4	121.7	136.4	97.3	117.8	126.9	89.0	108.9	110.7	54.9
11	104.1	107.4	114.6	127.3	94.1	102.8	110.2	81.8	101.3	102.8	55.0
12	102.6	103.8	114.9	126.2	94.4	96.4	99.3	86.9	101.9	102.8	81.6
2026年 1 月	115.6	118.4	124.2	144.1	92.4	115.3	121.6	98.9	113.4	113.7	107.1
2	111.9	112.0	118.1	129.0	98.8	108.4	113.2	94.6	111.0	112.0	101.7
3	111.6	110.4	119.6	131.1	98.9	104.7	106.2	101.4	113.0	113.1	110.6
前月比(%)	△ 0.3	△ 1.4	1.3	1.6	0.1	△ 3.4	△ 6.2	7.2	1.8	1.0	8.8

表6 財別の出荷（財別生産者出荷指数）

2020年=100

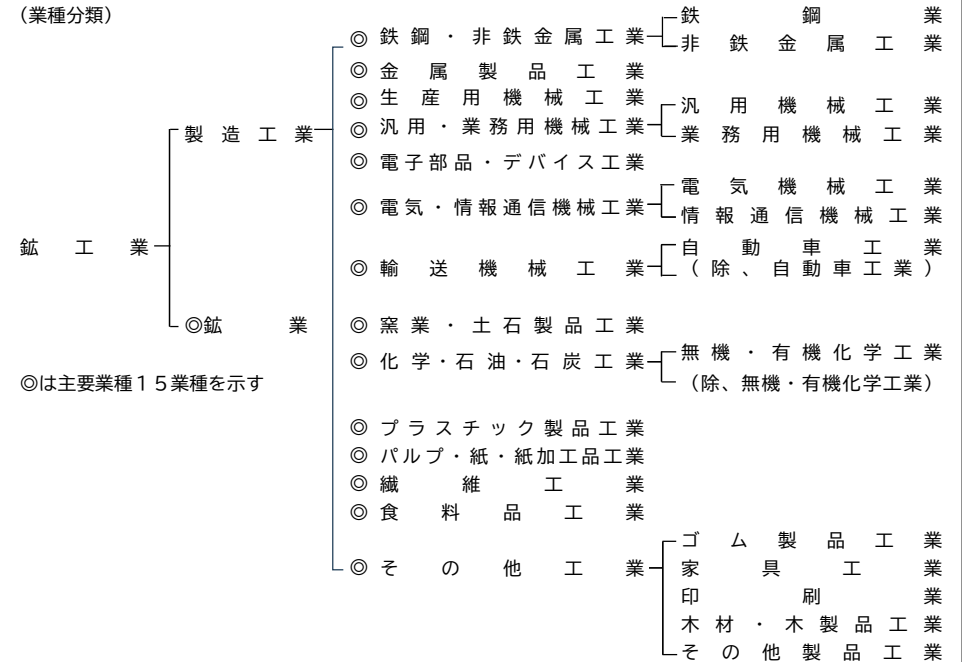
年 月	鉱工業	最終需要財							生産財	鉱工業用生産財	その他用生産財
		最終需要財	投資財	資本財	建設財	消費財	耐久消費財	非耐久消費財			
ウェイト	10000.0	5189.8	1783.2	1139.6	643.6	3406.6	2725.8	680.8	4810.2	4548.5	261.7
(原指数)											
2023 年	116.9	120.9	123.8	134.3	105.1	119.4	126.5	90.6	112.5	113.0	102.8
2024	112.0	115.0	117.1	126.4	100.6	113.9	118.3	96.1	108.8	109.3	100.2
2025	112.9	113.7	118.4	131.0	96.1	111.2	115.1	95.9	112.1	112.6	103.5
2025年 3 月	121.6	126.4	134.7	153.5	101.2	122.1	129.6	92.4	116.5	116.5	115.1
4	113.1	115.1	115.9	129.3	92.2	114.7	118.6	99.4	111.0	111.3	105.0
5	105.4	104.4	110.6	120.0	93.8	101.2	102.6	95.5	106.4	106.2	110.1
6	114.0	112.1	120.0	130.9	100.7	108.0	110.1	99.5	116.1	116.4	110.8
7	122.5	120.3	126.1	137.6	105.7	117.2	119.5	108.2	124.9	125.4	116.7
8	92.7	90.5	97.0	107.2	78.9	87.2	85.2	95.0	95.0	94.1	111.8
9	118.9	119.0	123.9	135.9	102.5	116.4	121.8	94.9	118.8	120.2	95.7
10	125.9	127.7	125.9	138.9	102.9	128.6	137.7	92.4	124.0	126.4	81.4
11	108.4	110.3	117.8	129.5	97.1	106.4	110.5	90.1	106.3	107.6	84.7
12	107.4	107.2	116.2	129.9	91.9	102.5	101.9	104.6	107.7	108.2	98.1
2026年 1 月	105.7	105.4	112.2	126.3	87.1	101.8	105.7	86.2	106.0	105.6	112.0
2	112.9	113.2	116.2	129.0	93.6	111.6	118.1	85.4	112.6	112.8	109.4
3	124.0	124.6	141.2	159.5	108.7	116.0	120.1	99.6	123.3	123.8	114.8
前年同月比(%)	2.0	△ 1.4	4.8	3.9	7.4	△ 5.0	△ 7.3	7.8	5.8	6.3	△ 0.3
(季節調整済指数)											
2025年 3 月	115.0	117.5	117.9	130.2	94.9	117.6	123.3	96.3	112.4	112.2	114.8
4	109.6	114.1	120.2	134.3	94.7	110.2	116.3	92.6	105.9	105.2	101.0
5	119.8	119.6	124.3	139.6	98.0	118.4	123.5	97.2	119.7	120.3	110.4
6	113.0	111.3	118.7	130.0	98.5	107.7	109.6	100.5	114.9	115.2	110.6
7	110.1	107.7	119.2	131.2	99.7	101.9	103.0	97.8	112.8	112.9	111.4
8	114.8	115.2	115.7	129.8	93.0	114.4	118.5	97.7	114.0	114.1	113.5
9	108.6	106.8	112.3	122.2	94.2	104.3	106.2	93.9	110.0	111.1	93.5
10	117.8	121.1	121.5	135.5	97.1	120.8	127.8	90.4	114.4	116.0	85.1
11	109.1	111.7	117.4	129.8	95.5	108.5	111.4	98.3	106.2	107.0	96.1
12	102.1	101.5	112.4	123.3	92.4	95.3	96.0	88.5	103.2	103.9	91.3
2026年 1 月	119.8	119.5	125.6	142.2	94.8	116.7	121.6	99.2	120.4	121.2	111.4
2	114.6	113.3	117.3	129.2	95.4	110.9	114.5	98.1	116.0	116.2	113.4
3	112.7	110.7	120.0	130.7	100.1	105.8	107.5	100.9	114.9	115.1	111.9
前月比(%)	△ 1.7	△ 2.3	2.3	1.2	4.9	△ 4.6	△ 6.1	2.9	△ 0.9	△ 0.9	△ 1.3

表7 財別の在庫（財別生産者製品在庫指数）

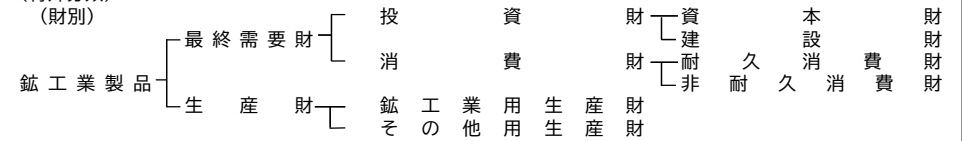
2020年=100

年 月	鋳工業	生産財							鋳工業用生産財	その他用生産財	
		最終需要財	投資財	資本財	建設財	消費財	耐久消費財	非耐久消費財			
ウェイト	10000.0	4614.8	2890.9	1320.5	1570.4	1723.9	980.9	743.0	5385.2	4932.4	452.8
(原指数)											
2023 年	102.5	94.3	92.3	110.5	77.0	97.6	94.5	101.8	109.5	109.8	106.1
2024	94.0	87.7	88.0	112.7	67.2	87.2	75.7	102.4	99.4	97.4	121.3
2025	93.9	83.9	83.6	108.4	62.8	84.2	72.0	100.4	102.5	100.9	120.6
2025年 3 月	91.6	84.8	84.9	108.2	65.3	84.8	71.6	102.3	97.4	95.3	120.5
4	91.3	83.9	82.2	104.5	63.4	86.9	71.2	107.6	97.6	94.3	133.0
5	94.7	87.1	85.9	110.4	65.3	89.0	75.0	107.4	101.3	98.8	128.5
6	96.5	89.3	87.4	112.5	66.3	92.5	80.1	108.9	102.7	100.1	130.8
7	97.2	93.1	93.8	126.3	66.4	91.9	85.1	100.9	100.7	98.5	124.1
8	94.7	88.3	85.9	114.7	61.7	92.3	81.7	106.2	100.2	97.9	126.0
9	92.8	84.3	82.4	105.0	63.3	87.5	79.1	98.6	100.1	98.3	120.6
10	97.5	89.0	84.9	112.6	61.7	95.7	81.1	114.9	104.8	102.4	131.1
11	96.3	85.4	85.5	109.6	65.3	85.0	76.9	95.8	105.7	104.2	121.9
12	93.9	83.9	83.6	108.4	62.8	84.2	72.0	100.4	102.5	100.9	120.6
2026年 1 月	97.3	86.1	84.5	111.6	61.8	88.7	74.8	106.9	106.9	105.1	125.8
2	94.0	82.6	82.8	105.5	63.7	82.4	71.4	96.8	103.7	102.6	116.3
3	93.2	80.1	82.5	105.9	62.7	76.2	62.9	93.7	104.5	103.3	117.7
前年同月比(%)	1.7	△ 5.5	△ 2.8	△ 2.1	△ 4.0	△ 10.1	△ 12.2	△ 8.4	7.3	8.4	△ 2.3
(季節調整済指数)											
2025年 3 月	94.3	87.8	87.1	112.4	66.1	90.8	78.9	101.6	99.2	97.6	119.6
4	93.1	86.9	85.3	111.2	64.3	89.7	75.7	107.3	98.3	95.1	131.4
5	94.0	87.3	86.4	113.9	64.7	88.6	74.6	107.4	99.8	97.1	131.1
6	95.0	86.8	86.0	112.0	64.3	90.0	76.5	109.1	102.1	99.2	132.7
7	95.8	89.8	91.3	119.9	65.5	87.8	78.6	101.0	101.2	99.0	121.9
8	93.8	85.2	82.4	107.6	60.9	89.4	76.4	108.1	101.1	98.5	129.3
9	93.1	83.7	82.1	104.0	63.8	86.3	78.2	97.6	100.9	98.8	121.8
10	96.9	88.7	86.0	114.4	62.5	92.6	77.8	113.0	104.2	101.8	129.0
11	94.4	83.7	83.8	106.4	64.4	82.1	75.1	94.2	103.9	102.2	120.8
12	95.6	88.0	86.3	111.5	65.2	90.1	78.2	104.5	102.3	101.4	119.1
2026年 1 月	97.6	86.2	83.8	109.4	61.5	89.7	76.6	109.1	107.0	105.2	127.0
2	94.2	83.9	83.4	106.7	63.9	84.2	73.7	94.5	103.2	102.4	115.7
3	95.9	83.0	84.6	110.0	63.5	81.6	69.3	93.1	106.5	105.8	116.8
前月比(%)	1.8	△ 1.1	1.4	3.1	△ 0.6	△ 3.1	△ 6.0	△ 1.5	3.2	3.3	1.0

① 業種分類及び特殊分類体系図
(業種分類)



(特殊分類)
(財別)



② 総合指数（生産・出荷及び在庫指数）の算式

算式は基準年次の固定ウェイトで加重平均するラスパイレス算式です。

$$\text{総合指数} = \frac{\left(\frac{\text{比較時数量}}{\text{基準時数量}} \times \text{基準時ウェイト} \right) \text{の総和}}{\text{基準時ウェイトの総和}} \times 100$$

- (注1) 統計表の各年の指数については、生産、出荷及び在庫率は「年平均」指数を、在庫は「年末」指数を表します。
- (注2) 「-」は、皆無又は定義上、該当数値がないものです。
- (注3) 「x」は、数値が秘匿されているものです。
- (注4) 「…」は、計算不能なものです。
- (注5) 「△」は、マイナスを示すものです。
- (注6) 「0.0」は、単位未満のものです。