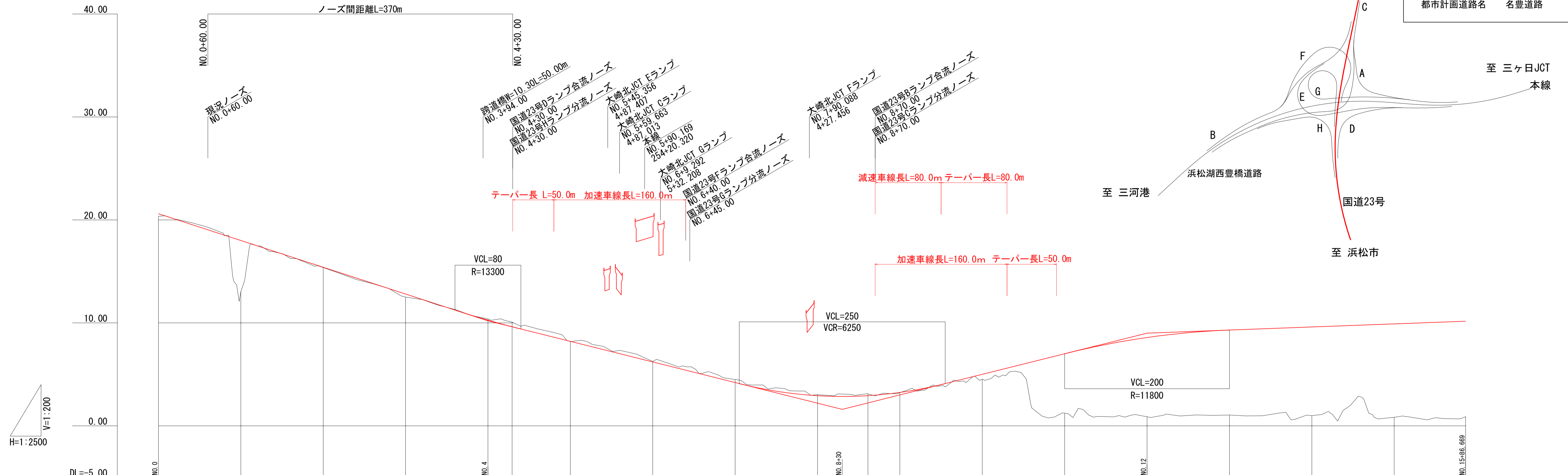


# 参考縦断図 (大崎北JCT-名豊)

V=1: 200  
H=1: 2500

参考縦断図 (20/28)  
(大崎北JCT-名豊)

縮 尺 V=1/200  
H=1/2500  
都市計画区域名 東三河都市計画区域  
市町村名 豊橋市  
都市計画道路名 名豊道路



|             |        |         |         |         |         |         |         |         |         |         |         |         |          |          |          |          |          |          |          |
|-------------|--------|---------|---------|---------|---------|---------|---------|---------|---------|---------|---------|---------|----------|----------|----------|----------|----------|----------|----------|
| 勾配          |        |         |         |         |         |         |         |         |         |         |         |         |          |          |          |          |          |          |          |
| 計画高         | 20.600 | 18.000  | 15.400  | 12.800  | 10.260  | 9.619   | 8.200   | 6.200   | 4.200   | 2.922   | 2.928   | 3.242   | 5.000    | 7.000    | 8.575    | 9.300    | 9.600    | 9.900    | 10.160   |
| 地盤高         | 20.34  | 13.03   | 15.38   | 12.50   | 10.38   | 10.07   | 8.18    | 6.25    | 4.50    | 3.03    | 3.10    | 3.21    | 4.53     | 1.22     | 0.88     | 1.05     | 0.98     | 0.83     | 0.89     |
| 切土高         |        |         |         |         | 0.120   | 0.451   |         | 0.050   | 0.300   | 0.108   | 0.172   |         |          |          |          |          |          |          |          |
| 盛土高         | 0.260  | 4.970   | 0.020   | 0.300   |         |         | 0.020   |         |         |         |         | 0.032   | 0.470    | 5.780    | 7.695    | 8.250    | 8.620    | 9.070    | 9.270    |
| 累加距離        | 0.000  | 100.000 | 200.000 | 300.000 | 400.000 | 429.238 | 500.000 | 600.000 | 700.000 | 800.000 | 861.238 | 900.000 | 1000.000 | 1100.000 | 1200.000 | 1300.000 | 1400.000 | 1500.000 | 1586.669 |
| 単距離         | 0.000  | 100.000 | 100.000 | 100.000 | 100.000 | 29.238  | 70.762  | 100.000 | 100.000 | 100.000 | 61.238  | 38.762  | 100.000  | 100.000  | 100.000  | 100.000  | 100.000  | 100.000  | 86.669   |
| 測点          | BC1    | 1+      | 2+      | 3+      | 4+      | KE1     | 5+      | 6+      | 7+      | 8+      | KA1     | 9+      | 10+      | 11+      | 12+      | 13+      | 14+      | 15+      | EP       |
| 曲率          |        |         |         |         |         |         |         |         |         |         |         |         |          |          |          |          |          |          |          |
| 片勾配         |        |         |         |         |         |         |         |         |         |         |         |         |          |          |          |          |          |          |          |
| 拡幅<br>すりつけ図 |        |         |         |         |         |         |         |         |         |         |         |         |          |          |          |          |          |          |          |