

あいちの鋳工業

2026年4月分

2026年7月1日(水)
愛知県県民文化局統計課
地域経済グループ
担当 富嶋、松井
内線 5752、2357
ダイヤル 052-954-6109

愛知県鋳工業指数

この資料の内容は県統計課Webサイトで御覧になれます。

<https://www.pref.aichi.jp/site/aichitoukei/>

※2026年4月分から、年間補正により、2025年1月以降の数値を再計算して更新しました

生産・出荷・在庫いずれも低下

生産指数は、109.1、前月比 2.0%の低下(2か月ぶりの低下)

出荷指数は、111.6、前月比 0.4%の低下(3か月連続の低下)

在庫指数は、95.0、前月比 0.7%の低下(2か月ぶりの低下)

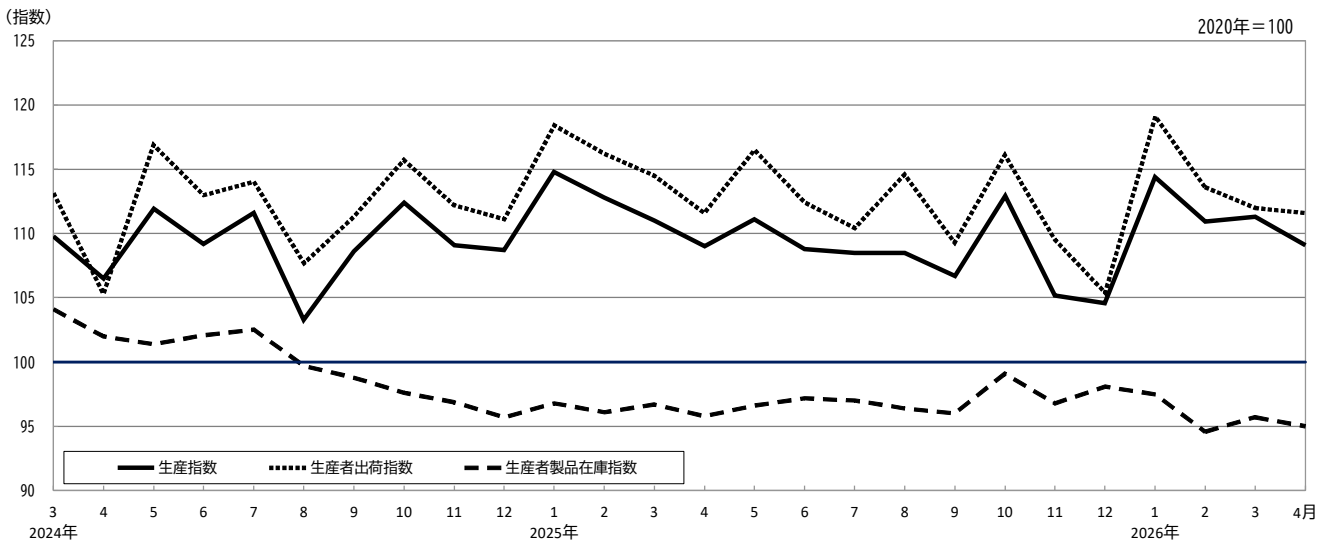
指数値は、2020年の平均を100とした比率で示しています。

2020年=100

項目	季節調整済指数		原指数	
		前月比(%)		前年同月比(%)
生産	109.1	△ 2.0	108.8	0.1
出荷	111.6	△ 0.4	112.8	0.0
在庫	95.0	△ 0.7	92.9	△ 0.9
在庫率	87.7	△ 3.1	86.7	△ 4.2

「△」はマイナスを示します。

<季節調整済指数の推移>



本指数は、鋳工業の活動状況を明らかにすることを目的として、主に「経済産業省生産動態統計調査」の本県4月分の結果を基に生産指数、生産者出荷指数、生産者製品在庫指数及び生産者製品在庫率指数の4つの指数で示すものです。本資料は、当月の生産量等が前月(前年同月)に比べてどれだけ増減したかを表しています。

生産指数（季節調整済指数）

<主要業種の動向>

○上昇に寄与した業種(6業種)

主な業種	寄与度(%)	前月比(%)	上昇に寄与した主なもの
1 窯業・土石製品工業	0.424	11.3	ファインセラミックス、その他の窯業・土石製品
2 生産用機械工業	0.415	6.4	特殊産業機械、金属工作・加工機械
3 汎用・業務用機械工業	0.166	7.0	冷凍機・温湿調整装置、汎用機械器具部品

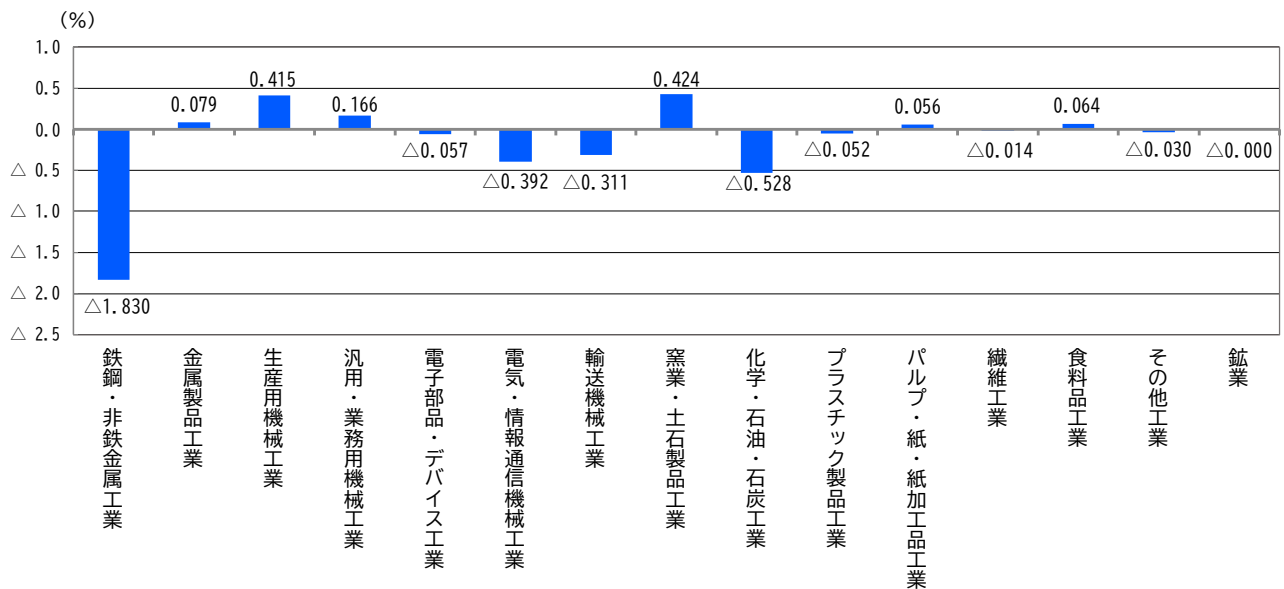
○低下に寄与した業種(9業種)

主な業種	寄与度(%)	前月比(%)	低下に寄与した主なもの
1 鉄鋼・非鉄金属工業	△1.830	△7.6	鉄鋼粗製品、熱間圧延鋼材
2 化学・石油・石炭工業	△0.528	△6.1	医薬品、有機薬品
3 電気・情報通信機械工業	△0.392	△7.0	回転電気機械、開閉制御装置・機器

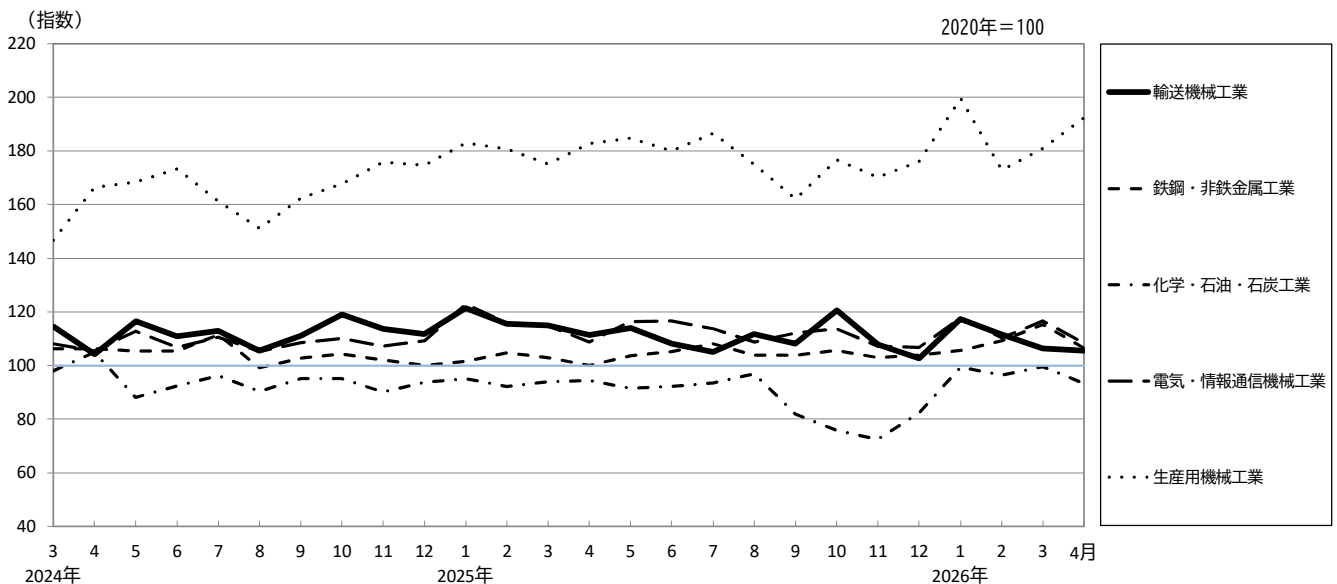
寄与度(小数点第4位を四捨五入して表示しています)とは、その項目の増減が、全体をどのくらい押し上げたり、押し下げたりしているかを表すものです。

上昇又は低下の寄与度が上位3業種までを掲載し、寄与した主なものは2品目まで掲載しています。

<主要業種の寄与度>



<主要上位5業種の推移>



2020年におけるウェイト(鉱工業全体に対する構成比。生産においては、生産過程における付加価値額を基準)のうち、上位5業種を掲載しています。凡例の順番はウェイトが高い順です。

表1 生産（生産指数）

2020年=100

年 月	鉱工業	製造工業															鉱業
		鉄・鋼・ 非鉄金属 工業	銅・ 鉄金属 工業	金属製品 工業	生産用機械 工業	汎用・ 業務用 機械工業	電子部品 ・ デバイス 工業	電気情報 ・ 通信機 械工業	輸送機械 工業	窯業・ 土石製品 工業	化学・ 石油・ 石炭工業	プラスチック 製品工業	パルプ・ 紙加工 工業	繊維工業	食料品 工業	その他 工業	
ウェイト	10000.0	9999.7	2314.2	231.8	401.5	271.5	67.7	532.3	3840.4	357.9	963.3	304.3	111.1	78.7	245.5	279.5	0.3
(原指数)																	
2023 年	113.8	113.8	108.8	107.1	172.0	102.6	180.1	126.3	118.3	110.1	91.5	98.6	99.8	94.5	100.4	109.2	97.3
2024	109.3	109.3	105.0	102.6	163.3	102.1	173.7	108.3	112.3	111.6	93.5	94.8	97.1	100.3	102.2	105.6	84.7
2025	109.5	109.5	103.8	101.3	177.4	101.7	201.1	113.2	111.9	120.6	89.1	92.1	88.5	97.1	101.8	105.8	81.2
2025年 4 月	108.7	108.7	96.7	97.5	175.1	102.3	174.1	108.7	112.9	122.5	96.0	90.4	104.9	105.2	107.8	104.9	78.6
5	105.2	105.2	106.6	92.2	172.9	95.2	197.5	106.3	101.4	111.9	95.2	83.7	92.2	103.9	103.9	99.9	72.1
6	111.9	111.9	110.5	103.8	180.3	103.5	206.4	120.1	110.3	121.1	98.8	92.4	66.7	101.7	101.9	106.5	79.6
7	119.0	119.0	110.1	110.8	191.7	109.9	233.8	125.1	120.2	134.2	108.0	101.3	63.8	104.6	115.3	114.0	98.6
8	91.4	91.4	89.1	85.1	154.2	89.0	180.6	89.5	84.3	115.8	90.2	72.2	93.8	93.7	100.7	90.6	71.3
9	114.1	114.1	108.3	105.2	174.7	104.7	219.8	121.7	119.7	125.7	82.5	98.8	100.4	97.8	100.5	107.8	86.5
10	120.9	120.9	115.2	114.2	176.4	108.9	222.8	125.8	131.9	137.6	72.4	103.5	101.0	96.7	102.2	114.7	95.0
11	104.8	104.8	108.7	100.5	162.2	98.0	189.6	108.2	106.7	124.3	60.2	87.7	93.9	92.7	101.0	106.0	79.7
12	102.9	102.9	97.3	100.5	185.0	96.1	211.6	111.3	100.8	113.1	83.7	86.8	75.2	88.3	113.6	101.8	83.6
2026年 1 月	103.6	103.6	99.9	95.6	178.8	94.7	200.1	105.8	103.2	107.4	98.9	83.9	61.8	84.1	85.2	89.9	68.9
2	109.0	109.0	103.3	98.1	173.5	96.8	204.0	104.9	114.6	105.7	94.0	90.9	83.7	88.6	89.8	101.3	72.2
3	121.3	121.3	121.6	101.1	219.6	106.5	229.6	122.9	120.0	123.0	103.5	97.6	92.3	92.4	103.1	118.1	76.0
4	108.8	108.8	103.0	99.1	184.3	100.5	212.7	108.3	107.1	131.8	95.0	90.1	100.7	96.3	110.9	108.4	70.6
前年同月比(%)	0.1	0.1	6.5	1.6	5.3	△1.8	22.2	△0.4	△5.1	7.6	△1.0	△0.3	△4.0	△8.5	2.9	3.3	△10.2
(季節調整済指数)																	
2025年 4 月	109.0	109.0	100.0	97.5	182.8	105.9	174.5	108.8	111.3	120.8	94.4	89.7	92.7	100.1	102.0	104.4	74.7
5	111.1	111.1	103.6	101.8	184.7	104.0	210.3	116.4	114.1	118.2	91.5	92.6	87.8	101.7	102.7	109.8	74.4
6	108.8	108.8	105.2	102.8	179.9	102.9	200.7	116.7	108.1	118.4	92.1	90.1	90.6	100.4	101.7	104.1	79.9
7	108.5	108.5	108.0	102.4	186.5	103.0	206.3	113.6	105.0	125.9	93.5	90.2	65.9	98.3	102.6	105.4	93.3
8	108.5	108.5	103.9	100.6	174.9	99.1	210.5	108.7	111.7	133.0	97.0	88.6	93.6	95.9	101.8	106.8	83.2
9	106.7	106.7	103.8	100.2	162.1	97.9	207.3	112.1	108.1	119.2	81.8	90.0	93.4	96.6	101.8	103.5	83.0
10	112.9	112.9	105.6	100.9	176.6	102.5	207.6	113.8	120.6	125.7	75.9	93.2	91.0	92.6	102.6	104.9	84.7
11	105.2	105.2	103.0	98.5	170.1	96.0	192.3	107.2	107.8	117.6	72.4	87.0	86.9	89.8	100.3	103.6	83.2
12	104.6	104.6	103.9	98.5	175.9	93.9	201.2	106.7	102.7	113.3	82.3	86.8	84.6	89.9	101.3	103.3	79.6
2026年 1 月	114.4	114.4	105.7	103.4	199.6	103.5	226.6	117.8	117.4	124.7	99.4	98.1	73.8	95.4	103.3	96.2	80.0
2	110.9	111.0	109.3	103.4	172.9	99.4	214.1	110.4	111.6	109.5	96.4	91.3	82.8	95.2	103.3	104.4	75.8
3	111.3	111.2	115.3	95.3	180.9	97.2	222.5	116.6	106.4	116.8	99.5	91.3	83.4	93.6	102.1	109.1	69.5
4	109.1	109.1	106.5	99.1	192.4	104.0	213.2	108.4	105.5	130.0	93.4	89.4	89.0	91.6	105.0	107.9	67.1
前月比(%)	△2.0	△1.9	△7.6	4.0	6.4	7.0	△4.2	△7.0	△0.8	11.3	△6.1	△2.1	6.7	△2.1	2.8	△1.1	△3.5
寄与度(%)	-	△1.887	△1.830	0.079	0.415	0.166	△0.057	△0.392	△0.311	0.424	△0.528	△0.052	0.056	△0.014	0.064	△0.030	△0.000

表2 出荷（生産者出荷指数）

2020年=100

年 月	鉱工業	製造工業															鉱業
		鉄鋼・ 非鉄金属 工業	銅・ 鉄工業	金属製品 工業	生産用機械 工業	汎用・ 業務用 機械工業	電子部品 デバイス 工業	電気通 信機 械工業	輸送機械 工業	窯業・ 土石製品 工業	化学・ 石油・ 石炭工業	プラス チック 製品工業	パル プ・ 紙加工 工業	繊維工業	食料品 工業	その他 工業	
ウェイト	10000.0	9997.7	1307.6	208.8	400.6	318.9	110.5	474.2	5109.0	267.2	798.0	347.2	59.5	52.0	354.9	189.3	2.3
(原指数)																	
2023 年	116.9	116.9	107.1	104.5	173.2	106.8	175.6	126.3	121.0	113.3	91.3	101.3	99.4	96.6	100.6	107.7	96.7
2024	112.0	112.0	103.1	100.8	163.1	109.0	167.6	107.9	114.9	113.0	93.8	98.1	94.5	111.3	104.4	102.0	83.8
2025	112.9	112.9	101.6	100.8	179.8	105.7	208.4	111.0	114.7	119.1	94.8	94.9	86.7	110.0	104.7	101.6	79.7
2025年 4 月	112.8	112.9	98.8	99.6	168.2	107.7	189.7	104.9	115.7	121.9	98.8	96.0	101.3	111.5	109.4	101.1	79.0
5	105.3	105.3	98.9	85.8	172.9	99.4	205.4	102.5	103.8	111.6	95.6	86.8	94.8	108.0	104.1	96.3	71.8
6	114.0	114.0	107.5	94.6	185.8	106.6	225.7	116.5	113.3	120.0	99.7	94.7	71.0	116.2	106.8	100.4	78.3
7	122.6	122.6	112.8	100.8	185.0	115.2	246.6	121.5	123.5	130.2	109.4	103.8	70.8	112.3	117.1	110.5	96.5
8	92.7	92.7	83.8	86.0	155.5	95.6	231.1	91.6	86.5	112.6	95.3	78.6	75.2	97.3	102.5	87.4	71.5
9	119.0	119.0	107.6	106.5	189.9	107.8	230.4	118.5	122.7	123.8	89.9	100.0	90.5	113.1	105.9	104.9	85.5
10	125.9	125.9	110.1	115.4	173.8	113.8	259.9	122.1	135.1	131.3	83.2	104.6	98.0	111.7	106.3	112.1	93.0
11	108.4	108.4	102.0	107.8	171.3	99.7	205.3	108.5	109.5	119.6	82.5	89.5	87.3	105.1	101.9	95.7	78.0
12	107.4	107.4	98.0	110.1	193.2	97.2	232.5	110.4	103.4	115.8	92.4	90.0	81.8	112.8	120.4	96.4	80.3
2026年 1 月	105.7	105.7	96.3	97.3	182.1	93.9	213.1	102.4	105.6	110.8	99.8	84.6	66.8	103.2	86.4	90.2	67.3
2	112.9	112.9	104.0	98.0	176.6	99.7	215.4	104.9	117.3	108.2	94.4	92.1	73.3	111.2	90.3	98.8	71.6
3	124.0	124.0	117.2	104.1	237.0	106.4	260.8	123.8	122.8	123.7	103.2	99.0	83.6	121.1	107.1	116.5	74.8
4	112.8	112.9	103.4	101.0	184.5	105.1	257.8	105.0	109.8	125.9	111.7	93.5	88.7	119.0	111.2	101.0	69.1
前年同月比(%)	0.0	0.0	4.7	1.4	9.7	△2.4	35.9	0.1	△5.1	3.3	13.1	△2.6	△12.4	6.7	1.6	△0.1	△12.5
(季節調整済指数)																	
2025年 4 月	111.6	111.7	98.0	102.5	184.2	108.4	184.6	105.7	113.2	121.3	95.5	93.1	90.3	110.5	104.7	100.8	75.0
5	116.5	116.5	103.8	102.5	186.3	109.1	231.5	112.6	119.1	119.9	99.1	97.3	89.5	111.0	104.7	108.1	75.2
6	112.4	112.4	103.7	99.5	181.1	106.6	226.7	115.0	112.0	117.1	99.1	93.0	83.1	112.7	103.7	99.8	79.1
7	110.4	110.4	103.3	98.5	189.7	107.8	225.5	113.3	108.0	123.0	98.1	92.7	74.0	113.7	105.7	100.4	91.2
8	114.6	114.6	101.9	99.5	176.4	105.0	240.4	107.4	116.4	124.4	97.9	91.8	83.2	107.3	105.3	105.1	82.8
9	109.3	109.3	100.8	98.7	172.7	100.7	216.2	109.9	109.9	117.7	90.3	91.8	87.4	109.9	105.2	99.6	80.9
10	116.1	116.1	101.6	100.8	181.2	106.8	225.9	112.6	123.0	120.5	82.3	96.0	88.9	109.3	105.5	101.1	82.2
11	109.5	109.5	101.3	101.2	177.7	97.6	211.5	105.7	110.5	116.7	92.4	89.0	84.2	108.8	103.8	97.3	80.5
12	105.4	105.4	99.5	97.9	181.2	94.3	214.1	105.5	102.2	112.0	86.8	87.6	83.4	111.2	104.1	95.5	76.6
2026年 1 月	119.1	119.1	106.4	106.0	207.3	106.3	253.8	112.5	120.6	124.1	102.5	99.1	77.0	110.4	105.9	97.0	77.4
2	113.6	113.6	107.3	101.7	176.1	102.2	237.2	109.7	114.5	113.0	97.8	94.5	76.6	112.2	104.8	99.6	75.7
3	112.0	112.0	108.7	97.7	181.5	98.4	257.5	116.2	109.0	118.7	102.2	93.4	75.1	106.4	105.2	104.5	69.8
4	111.6	111.7	102.6	103.9	202.0	105.8	250.9	105.8	107.4	125.3	108.0	90.7	79.0	117.9	106.4	100.7	65.6
前月比(%)	△0.4	△0.3	△5.6	6.3	11.3	7.5	△2.6	△9.0	△1.5	5.6	5.7	△2.9	5.2	10.8	1.1	△3.6	△6.0

表3 在庫（生産者製品在庫指数）

2020年=100

年 月	鉱工業	製造工業															鉱業
		鉄・鋼・ 非鉄金属 工業	銅・ 鉄工業	金属製品 工業	生産用機械 工業	汎用・ 業務用 機械工業	電子部品 デバイス 工業	電気通 信機 械工業	輸送機 械工 業	窯業・ 土石製 品工 業	化学・ 石油・ 石炭工 業	プラ スチック 製品工 業	パル プ・紙 加工 工業	繊維工業	食料品 工業	その他 工業	
ウェイト	10000.0	9998.4	3241.6	467.7	1094.8	380.3	117.8	406.0	394.2	1027.9	1285.8	570.0	171.7	264.7	309.9	266.0	1.6
(原指数)																	
2023 年	102.5	102.5	91.4	109.1	122.3	43.4	x	138.3	113.8	111.6	92.5	126.8	85.0	107.8	99.5	98.4	46.5
2024	94.0	94.0	82.7	107.4	125.0	47.1	x	91.0	64.9	96.1	98.1	130.4	88.1	101.9	100.0	77.1	44.5
2025	96.0	96.0	92.1	93.7	122.2	41.2	x	101.3	49.6	100.3	95.2	135.6	73.9	94.5	98.9	78.0	67.6
2025年 4 月	93.7	93.8	85.8	99.7	117.0	38.9	x	91.1	66.0	95.4	102.0	132.1	89.0	96.4	101.4	67.3	54.4
5	97.5	97.5	91.8	105.2	123.9	39.6	x	96.7	68.4	95.6	101.7	132.9	82.5	99.7	106.3	66.9	51.7
6	99.3	99.3	94.9	115.1	126.9	41.8	x	97.6	65.2	94.9	103.5	136.3	71.6	97.7	99.8	70.0	53.2
7	99.5	99.5	89.0	125.5	143.3	44.8	x	99.2	70.8	96.9	95.2	137.7	55.2	101.5	98.6	68.6	53.5
8	97.4	97.4	88.2	122.6	130.4	39.9	x	92.7	55.1	97.9	100.7	133.8	72.7	107.6	103.1	68.0	48.5
9	95.1	95.2	88.3	117.8	117.4	41.0	x	92.8	60.3	98.4	91.4	137.0	83.7	107.5	97.8	65.1	49.6
10	99.6	99.6	92.4	115.3	126.4	41.9	x	102.3	66.8	100.3	103.7	135.2	84.5	107.8	98.9	62.7	52.2
11	98.1	98.1	96.0	105.3	124.4	40.7	x	100.7	49.9	102.3	89.5	136.7	88.6	108.8	104.4	75.0	55.5
12	96.0	96.0	92.1	93.7	122.2	41.2	x	101.3	49.6	100.3	95.2	135.6	73.9	94.5	98.9	78.0	67.6
2026年 1 月	97.3	97.3	91.0	92.1	125.9	41.0	x	110.7	62.1	98.9	101.2	136.4	63.1	94.7	101.4	71.9	69.5
2	94.0	94.0	89.7	90.1	119.1	38.8	x	104.6	49.8	98.2	91.0	138.9	68.4	93.3	101.7	69.9	69.2
3	93.2	93.2	91.0	82.7	120.0	40.0	x	88.6	52.6	98.9	88.1	139.9	71.2	87.1	100.4	66.5	68.0
4	92.9	92.9	91.9	76.6	113.5	42.5	x	94.5	58.5	100.7	85.5	136.8	79.4	84.2	108.7	70.3	67.2
前年同月比(%)	△0.9	△1.0	7.1	△23.2	△3.0	9.3	x	3.7	△11.4	5.6	△16.2	3.6	△10.8	△12.7	7.2	4.5	23.5
(季節調整済指数)																	
2025年 4 月	95.8	95.9	87.5	104.9	124.6	40.0	x	94.2	68.4	95.4	100.3	133.0	83.5	102.6	101.3	70.5	50.0
5	96.6	96.6	89.0	104.7	125.9	39.8	x	94.4	67.8	95.4	100.9	134.3	77.9	102.2	103.6	70.0	49.7
6	97.2	97.2	90.3	107.5	126.6	39.5	x	93.9	68.4	94.5	102.7	134.6	79.9	103.3	101.6	70.2	50.1
7	97.0	97.0	89.6	112.4	136.2	42.0	x	93.9	65.8	96.2	92.8	134.8	61.7	102.4	101.2	69.3	52.8
8	96.4	96.5	89.0	110.0	123.0	38.7	x	93.0	62.1	97.5	99.6	136.6	75.0	105.0	103.0	68.8	54.5
9	96.0	96.1	91.4	109.9	116.8	40.1	x	96.9	58.5	97.9	93.9	138.5	81.1	104.7	99.8	66.4	52.2
10	99.1	99.1	93.1	109.8	128.3	40.4	x	100.1	59.3	99.9	104.1	135.9	80.5	102.7	98.8	63.7	55.4
11	96.8	96.8	93.9	105.5	122.7	40.2	x	100.5	44.1	100.5	92.0	136.6	80.4	101.4	99.5	70.4	59.7
12	98.1	98.1	93.5	105.6	126.0	40.2	x	103.8	54.0	100.7	96.4	137.1	76.1	91.1	100.9	72.1	69.1
2026年 1 月	97.5	97.5	89.9	102.7	122.1	44.4	x	108.4	59.5	101.0	101.7	137.2	68.2	92.5	100.6	69.8	71.4
2	94.6	94.6	90.4	97.8	119.5	41.5	x	103.7	54.2	99.5	89.5	136.5	67.8	92.6	99.7	68.6	67.5
3	95.7	95.7	92.9	89.7	125.3	43.2	x	95.1	54.5	99.2	89.4	137.5	69.1	95.2	103.0	69.0	62.1
4	95.0	94.9	93.7	80.6	120.9	43.7	x	97.7	60.6	100.7	84.1	137.7	74.4	89.6	108.6	73.7	61.7
前月比(%)	△0.7	△0.8	0.9	△10.1	△3.5	1.2	x	2.7	11.2	1.5	△5.9	0.1	7.7	△5.9	5.4	6.8	△0.6

表4 在庫率（生産者製品在庫率指数）

2020年=100

年 月	鉱工業	製造工業															鉱業
		鉄鋼・ 非鉄金属 工業	銅・ 鉄工業	金属製品 工業	生産用機械 工業	汎用・ 業務用 機械工業	電子部品 デバイス 工業	電気通 信機 械工業	輸送機 械工 業	窯業・ 土石製 品工 業	化学・ 石油・ 石炭工 業	プラ ス ク 製 品 工 業	パ ル プ ・ 紙 加 工 工 業	繊維工業	食料品 工業	その 他 工 業	
ウェイト	9913.1	9911.5	3154.7	467.7	1094.8	380.3	117.8	406.0	394.2	1027.9	1285.8	570.0	171.7	264.7	309.9	266.0	1.6
(原指数)																	
2023 年	108.9	108.9	108.4	126.4	115.4	46.5	x	152.0	149.2	101.3	95.5	125.1	89.5	123.6	102.6	93.2	53.4
2024	99.4	99.4	102.3	116.6	105.2	49.0	x	128.8	75.0	99.7	87.2	127.9	105.5	89.2	103.9	79.9	56.5
2025	93.6	93.6	91.9	104.8	101.2	39.4	x	101.2	55.0	95.5	98.6	134.0	84.0	101.1	102.2	69.4	66.5
2025年 4 月	90.5	90.5	89.4	92.8	109.7	38.8	x	99.6	54.8	92.3	92.7	127.4	77.1	90.1	94.0	59.8	68.7
5	95.1	95.1	88.7	130.3	105.6	41.7	x	110.6	64.1	100.2	94.3	136.0	75.8	93.7	108.9	75.5	71.5
6	90.7	90.7	87.0	117.9	99.9	42.2	x	101.1	53.4	93.9	88.9	129.0	87.2	87.0	105.0	71.2	67.8
7	89.8	89.8	90.8	122.7	107.6	40.1	x	98.4	55.5	89.4	75.2	122.5	69.1	102.9	95.1	62.9	55.4
8	105.8	105.8	109.0	130.6	119.5	41.1	x	107.3	59.6	109.4	101.7	141.2	85.8	115.4	110.2	78.1	67.4
9	89.5	89.5	87.8	105.8	91.5	42.3	x	100.8	48.6	96.1	88.7	128.6	80.9	115.6	96.0	62.6	57.7
10	113.4	113.4	116.8	95.5	102.4	38.1	x	108.6	51.4	93.0	198.2	128.0	76.0	118.8	93.5	62.6	55.9
11	93.7	93.7	92.9	90.5	99.0	38.7	x	101.4	45.6	97.2	95.8	139.1	90.4	116.5	106.6	81.8	71.0
12	86.5	86.5	84.2	76.2	89.4	38.3	x	100.9	48.2	94.3	90.8	136.1	79.4	84.8	92.9	79.3	83.8
2026年 1 月	98.4	98.4	97.4	89.2	104.2	42.0	x	150.3	59.5	102.4	86.5	157.2	81.7	108.5	111.0	77.8	102.6
2	89.1	89.1	82.1	89.7	103.4	38.5	x	112.6	45.0	96.9	84.9	146.4	86.9	90.1	110.0	66.5	96.2
3	79.1	79.1	81.7	73.1	71.5	39.5	x	82.9	45.1	93.4	70.2	137.3	78.8	69.4	95.9	51.9	90.7
4	86.7	86.7	88.7	72.0	97.9	44.4	x	125.9	57.5	92.0	71.3	127.4	81.7	78.8	99.2	66.1	97.1
前年同月比(%)	△4.2	△4.2	△0.8	△22.4	△10.8	14.4	x	26.4	4.9	△0.3	△23.1	0.0	6.0	△12.5	5.5	10.5	41.3
(季節調整済指数)																	
2025年 4 月	91.6	91.6	90.8	89.9	102.3	37.8	x	96.6	57.0	91.1	93.5	134.0	84.3	101.1	100.7	68.7	66.5
5	89.9	89.9	88.9	97.3	101.4	37.5	x	94.5	56.7	91.6	88.1	130.6	76.8	102.1	104.2	66.5	66.2
6	91.5	91.5	87.1	103.2	104.3	38.8	x	94.6	59.3	95.0	87.2	134.2	90.6	101.1	104.4	68.0	63.1
7	91.5	91.5	96.1	109.3	101.9	39.1	x	92.9	57.6	91.9	74.6	132.9	74.4	101.8	99.2	64.8	56.6
8	95.1	95.1	94.5	109.5	99.4	37.0	x	101.5	55.2	98.2	96.5	145.3	78.6	105.1	104.7	69.8	66.4
9	95.4	95.4	98.4	106.3	100.4	40.7	x	111.1	49.4	96.3	91.7	137.2	79.3	117.1	99.3	66.3	63.2
10	113.7	113.7	113.4	103.6	100.1	40.1	x	106.2	46.9	97.6	190.8	130.0	75.3	104.2	96.0	66.2	66.7
11	96.6	96.6	98.7	102.6	99.2	41.5	x	109.8	43.0	102.3	100.6	142.7	87.4	95.8	103.8	72.5	77.2
12	84.8	84.9	72.7	103.6	99.2	40.8	x	115.3	47.1	100.2	98.4	140.3	78.4	83.3	104.5	74.8	86.6
2026年 1 月	90.4	90.4	92.6	96.2	92.3	43.0	x	134.6	52.3	98.4	83.6	133.3	73.1	97.2	100.0	67.9	92.4
2	89.9	89.9	83.1	97.3	105.7	41.7	x	115.3	51.5	95.7	83.4	133.6	84.0	90.2	101.8	72.3	91.5
3	90.5	90.5	94.5	92.7	98.4	44.6	x	105.4	56.6	101.5	76.0	136.2	87.6	90.8	100.9	71.2	91.0
4	87.7	87.7	90.1	69.7	91.3	43.3	x	122.1	59.8	90.8	71.9	134.0	89.3	88.4	106.2	76.0	94.0
前月比(%)	△3.1	△3.1	△4.7	△24.8	△7.2	△2.9	x	15.8	5.7	△10.5	△5.4	△1.6	1.9	△2.6	5.3	6.7	3.3

表5 財別の生産（財別生産指数）

2020年=100

年 月	鉱工業	生産財							生産財	鉱工業用生産財	その他用生産財
		最終 需要財	投資財	資本財	建設財	消費財	耐久 消費財	非耐久 消費財			
ウェイト	10000.0	4475.6	1629.7	1007.1	622.6	2845.9	2136.2	709.7	5524.4	5295.6	228.8
(原指数)											
2023 年	113.8	119.3	122.7	134.5	103.7	117.4	126.1	91.3	109.4	109.7	101.9
2024	109.3	114.0	116.9	127.6	99.6	112.4	117.6	96.8	105.4	105.9	95.5
2025	109.5	112.2	118.2	132.1	95.9	108.8	114.5	91.4	107.3	107.9	93.7
2025年 4 月	108.7	113.4	115.2	131.9	88.1	112.4	117.8	96.2	104.9	104.9	104.8
5	105.2	104.9	112.4	122.4	96.2	100.5	102.9	93.5	105.4	105.4	106.6
6	111.9	112.1	120.1	131.4	101.9	107.5	110.7	97.9	111.7	111.8	108.4
7	119.0	121.2	127.9	140.9	106.9	117.4	119.8	110.3	117.1	117.4	111.2
8	91.4	89.2	96.2	108.9	75.6	85.2	84.9	86.3	93.1	92.3	111.8
9	114.1	116.6	122.0	132.7	104.7	113.5	120.9	91.2	112.1	113.4	81.8
10	120.9	124.8	126.1	140.6	102.7	124.1	136.7	86.2	117.7	120.5	51.6
11	104.8	106.0	116.2	126.4	99.7	100.1	109.5	72.0	103.9	106.4	44.8
12	102.9	104.7	114.3	130.0	88.9	99.2	101.1	93.3	101.5	102.3	81.9
2026年 1 月	103.6	105.5	112.3	128.4	86.2	101.7	105.3	90.9	102.0	101.7	109.1
2	109.0	112.7	117.2	130.2	96.2	110.2	116.8	90.1	106.0	106.2	102.3
3	121.3	123.5	137.8	156.4	107.8	115.3	119.0	104.1	119.5	119.7	115.6
4	108.8	108.4	116.6	131.4	92.6	103.7	106.8	94.3	109.2	109.4	105.7
前年同月比(%)	0.1	△ 4.4	1.2	△ 0.4	5.1	△ 7.7	△ 9.3	△ 2.0	4.1	4.3	0.9
(季節調整済指数)											
2025年 4 月	109.0	113.8	119.5	135.6	94.2	110.5	116.9	92.3	104.6	105.0	103.0
5	111.1	113.8	120.2	134.9	97.0	109.9	116.8	90.6	108.7	109.0	101.0
6	108.8	109.9	117.6	130.6	96.7	105.5	109.1	93.9	108.0	108.1	99.5
7	108.5	109.0	119.9	133.1	101.4	103.1	105.1	95.7	108.1	108.2	100.6
8	108.5	109.9	114.8	130.7	90.6	107.9	115.0	92.3	108.6	108.5	115.8
9	106.7	107.7	114.1	123.1	96.5	104.4	109.2	88.6	106.1	107.2	79.0
10	112.9	118.0	120.9	135.6	95.7	116.2	124.8	88.3	108.0	109.4	57.5
11	105.2	108.0	115.0	127.9	94.1	103.7	110.1	85.3	103.2	104.5	58.1
12	104.6	105.2	114.6	126.7	94.0	99.0	102.4	87.4	104.1	105.5	84.7
2026年 1 月	114.4	116.9	123.2	142.3	93.0	113.6	119.2	97.1	112.2	112.5	108.3
2	110.9	111.7	117.4	128.8	98.6	108.3	112.5	95.9	110.0	110.7	100.0
3	111.3	109.7	120.3	131.9	101.3	103.5	104.6	100.3	112.8	113.0	105.5
4	109.1	108.8	121.0	135.1	99.0	101.9	106.0	90.5	108.9	109.5	103.9
前月比(%)	△ 2.0	△ 0.8	0.6	2.4	△ 2.3	△ 1.5	1.3	△ 9.8	△ 3.5	△ 3.1	△ 1.5

表6 財別の出荷（財別生産者出荷指数）

2020年=100

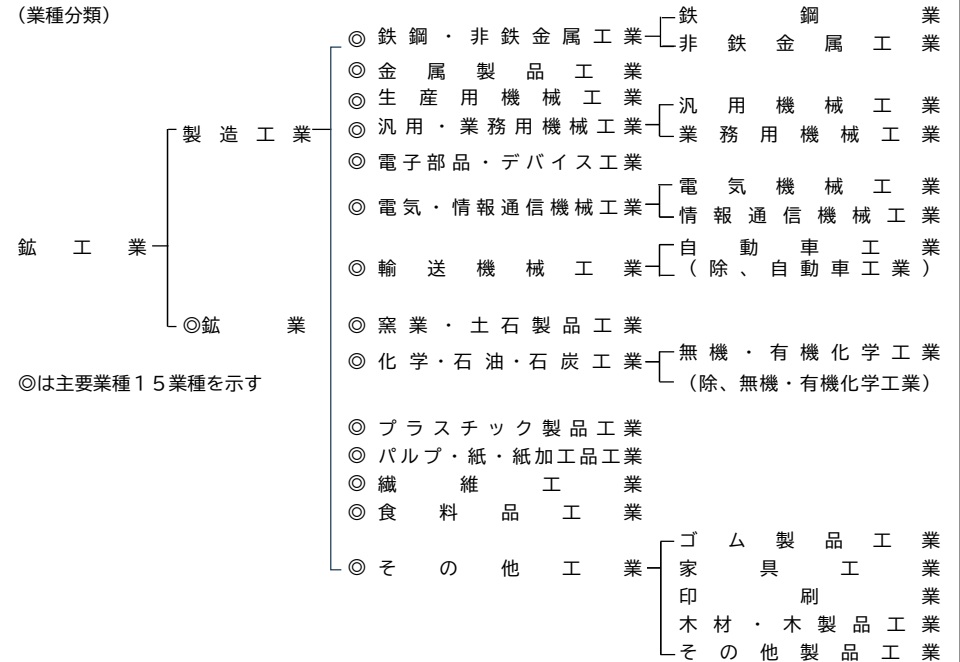
年 月	鉱工業	生産財							生産財	鉱工業用生産財	その他用生産財
		最終 需要財	投資財	資本財	建設財	消費財	耐久 消費財	非耐久 消費財			
ウェイト	10000.0	5189.8	1783.2	1139.6	643.6	3406.6	2725.8	680.8	4810.2	4548.5	261.7
(原指数)											
2023 年	116.9	120.9	123.8	134.3	105.1	119.4	126.5	90.6	112.5	113.0	102.8
2024	112.0	115.0	117.1	126.4	100.6	113.9	118.3	96.1	108.8	109.3	100.2
2025	112.9	113.6	118.3	130.9	96.0	111.2	115.1	95.6	112.1	112.6	103.5
2025年 4 月	112.8	114.9	115.2	128.2	92.3	114.7	118.6	99.4	110.6	110.9	105.0
5	105.3	104.4	110.5	119.8	94.0	101.2	102.6	95.5	106.2	106.0	110.1
6	114.0	112.1	120.0	130.9	100.8	108.0	110.1	99.5	115.9	116.2	110.8
7	122.6	120.3	126.1	137.6	105.8	117.2	119.5	108.2	125.1	125.6	116.7
8	92.7	90.6	97.1	107.3	79.0	87.2	85.2	95.0	95.0	94.0	111.8
9	119.0	119.0	123.9	136.0	102.5	116.4	121.8	94.9	119.0	120.3	95.7
10	125.9	127.6	125.8	138.6	102.9	128.6	137.7	92.3	124.1	126.5	81.4
11	108.4	110.2	117.5	129.0	97.1	106.4	110.5	90.2	106.3	107.6	84.7
12	107.4	107.1	115.9	129.4	91.9	102.5	101.9	104.6	107.7	108.2	98.1
2026年 1 月	105.7	105.4	112.2	126.3	87.1	101.8	105.7	86.2	106.0	105.6	112.0
2	112.9	113.2	116.2	129.0	93.6	111.6	118.1	85.4	112.6	112.8	109.4
3	124.0	124.6	141.2	159.5	108.7	116.0	120.1	99.6	123.3	123.8	114.8
4	112.8	111.2	117.4	128.5	97.7	107.9	106.7	112.8	114.6	114.8	110.7
前年同月比(%)	0.0	△ 3.2	1.9	0.2	5.9	△ 5.9	△ 10.0	13.5	3.6	3.5	5.4
(季節調整済指数)											
2025年 4 月	111.6	114.9	119.8	133.4	95.4	111.7	116.4	92.6	106.1	105.2	106.7
5	116.5	117.2	120.9	136.2	97.7	115.8	120.3	97.9	116.2	116.7	108.5
6	112.4	111.3	118.3	129.9	97.8	108.0	110.3	98.9	113.6	114.0	107.4
7	110.4	108.5	118.6	131.1	98.5	103.4	105.3	97.3	112.7	112.9	109.1
8	114.6	114.7	116.8	131.1	93.6	113.4	117.7	95.8	114.2	114.4	111.4
9	109.3	108.2	113.0	123.0	94.2	105.6	108.2	94.1	110.8	111.6	95.5
10	116.1	119.7	120.9	133.5	96.0	119.2	125.7	91.9	113.3	114.7	85.7
11	109.5	110.8	117.0	129.3	95.1	107.5	110.4	98.6	108.2	109.0	96.5
12	105.4	104.3	113.0	124.2	92.2	98.5	99.6	91.5	106.4	107.2	93.9
2026年 1 月	119.1	118.8	125.4	141.8	95.9	115.8	120.4	98.2	118.4	119.5	113.0
2	113.6	112.1	116.9	128.3	95.9	109.7	113.6	95.2	115.7	116.1	111.3
3	112.0	109.8	121.2	131.9	101.3	104.0	105.3	100.4	115.0	115.4	108.7
4	111.6	111.2	122.1	133.7	101.0	105.1	104.7	105.1	110.0	108.9	112.5
前月比(%)	△ 0.4	1.3	0.7	1.4	△ 0.3	1.1	△ 0.6	4.7	△ 4.3	△ 5.6	3.5

表7 財別の在庫（財別生産者製品在庫指数）

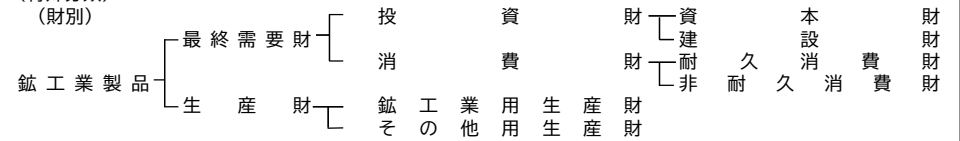
2020年=100

年 月	鋳工業	生産財							生産財	鋳工業用生産財	その他用生産財
		最終需要財	投資財	資本財	建設財	消費財	耐久消費財	非耐久消費財			
ウェイト	10000.0	4614.8	2890.9	1320.5	1570.4	1723.9	980.9	743.0	5385.2	4932.4	452.8
(原指数)											
2023 年	102.5	94.3	92.3	110.5	77.0	97.6	94.5	101.8	109.5	109.8	106.1
2024	94.0	87.7	88.0	112.7	67.2	87.2	75.7	102.4	99.4	97.4	121.3
2025	96.0	83.9	83.7	108.6	62.8	84.2	72.0	100.4	106.4	105.1	120.6
2025年 4月	93.7	83.9	82.1	104.4	63.4	86.9	71.2	107.6	102.2	99.4	133.0
5	97.5	87.1	86.0	110.6	65.3	89.0	75.0	107.4	106.3	104.3	128.5
6	99.3	89.5	87.6	112.9	66.4	92.5	80.1	108.9	107.7	105.6	130.8
7	99.5	93.2	94.0	126.8	66.4	91.9	85.1	100.9	105.0	103.2	124.1
8	97.4	88.3	86.0	114.9	61.7	92.3	81.7	106.2	105.2	103.2	126.0
9	95.1	84.3	82.4	105.0	63.3	87.5	79.1	98.6	104.5	103.0	120.6
10	99.6	89.0	85.0	112.7	61.7	95.7	81.1	114.9	108.6	106.5	131.1
11	98.1	85.4	85.6	109.7	65.3	85.0	76.9	95.8	109.1	107.9	121.9
12	96.0	83.9	83.7	108.6	62.8	84.2	72.0	100.4	106.4	105.1	120.6
2026年 1月	97.3	86.1	84.5	111.6	61.8	88.7	74.8	106.9	106.9	105.1	125.8
2	94.0	82.6	82.8	105.5	63.7	82.4	71.4	96.8	103.7	102.6	116.3
3	93.2	80.1	82.5	105.9	62.7	76.2	62.9	93.7	104.5	103.3	117.7
4	92.9	77.8	78.3	100.8	59.3	76.9	63.7	94.4	105.9	105.1	115.3
前年同月比(%)	△ 0.9	△ 7.3	△ 4.6	△ 3.4	△ 6.5	△ 11.5	△ 10.5	△ 12.3	3.6	5.7	△ 13.3
(季節調整済指数)											
2025年 4月	95.8	87.1	85.9	111.7	64.7	89.3	76.0	106.5	103.0	100.5	128.7
5	96.6	87.2	86.4	112.4	64.6	88.5	75.2	106.7	104.5	102.3	128.1
6	97.2	86.9	86.0	111.9	64.2	89.8	76.7	108.1	106.3	103.8	130.2
7	97.0	89.7	90.5	120.0	65.2	87.9	77.5	102.5	105.1	103.3	121.1
8	96.4	85.8	83.3	109.2	61.4	89.7	76.6	107.4	105.8	103.7	127.9
9	96.0	84.5	83.2	105.1	63.8	86.9	77.3	98.2	105.7	103.9	123.1
10	99.1	88.3	85.6	114.1	63.0	91.5	77.2	112.4	107.6	105.6	127.8
11	96.8	83.7	84.1	107.8	64.0	83.3	75.9	95.4	107.3	105.8	123.4
12	98.1	87.4	86.0	111.7	64.5	89.1	78.1	103.8	107.2	106.1	121.6
2026年 1月	97.5	86.0	83.4	108.6	61.7	90.3	77.4	108.0	107.2	105.2	128.5
2	94.6	83.3	82.8	105.4	63.7	84.3	74.6	94.4	104.6	103.4	117.9
3	95.7	83.5	85.1	110.8	63.6	81.2	68.3	94.8	105.7	105.4	118.2
4	95.0	80.8	81.9	107.9	60.5	79.0	68.0	93.4	106.7	106.2	111.6
前月比(%)	△ 0.7	△ 3.2	△ 3.8	△ 2.6	△ 4.9	△ 2.7	△ 0.4	△ 1.5	0.9	0.8	△ 5.6

① 業種分類及び特殊分類体系図
(業種分類)



(特殊分類)
(財別)



② 総合指数（生産・出荷及び在庫指数）の算式

算式は基準年次の固定ウェイトで加重平均するラスパイレス算式です。

$$\text{総合指数} = \frac{\left(\frac{\text{比較時数量}}{\text{基準時数量}} \times \text{基準時ウェイト} \right) \text{の総和}}{\text{基準時ウェイトの総和}} \times 100$$

- (注1) 統計表の各年の指数については、生産、出荷及び在庫率は「年平均」指数を、在庫は「年末」指数を表します。
- (注2) 「-」は、皆無又は定義上、該当数値がないものです。
- (注3) 「x」は、数値が秘匿されているものです。
- (注4) 「…」は、計算不能なものです。
- (注5) 「△」は、マイナスを示すものです。
- (注6) 「0.0」は、単位未満のものです。